



# Level Академическая

Бизнес-класс в престижном районе  
для успешного будущего



# Level Академическая

Жилой комплекс бизнес-класса в одном из самых спокойных и благополучных районов Москвы.

Оригинальная архитектура, близость к паркам и центру города, сформированная образовательная среда и развитая инфраструктура района.



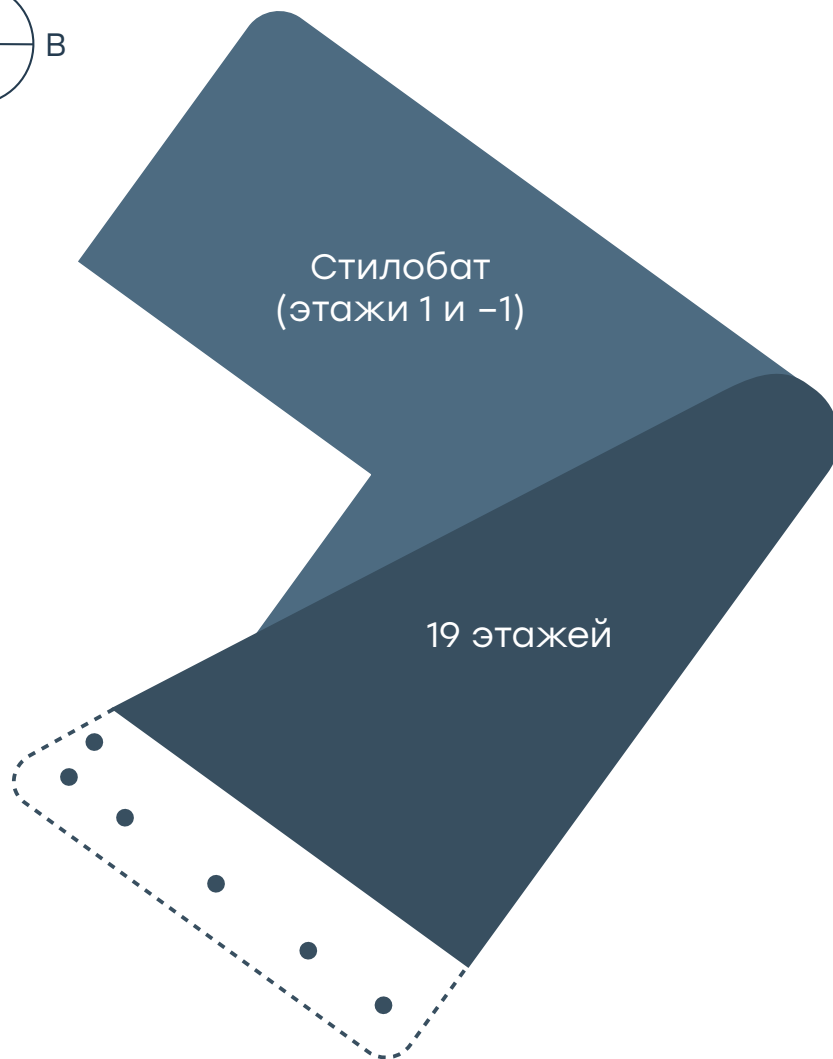
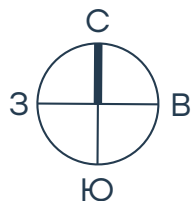
## Место для комфортной жизни

- 1 мин. пешком до метро «Академическая».
- 8 мин. на автомобиле до Садового кольца.
- Современная стильная архитектура.
- Камерность: всего 1 корпус и 291 квартира.
- Более 20 продуманных планировочных решений.
- Высокие потолки в каждой квартире.
- Редкие форматы квартир: с высокими потолками до 6,62 м, с собственным патио, с возможностью установки камина, квартиры на три стороны света, а также с окном в ванной.
- Вид из окон – перспектива и прекрасный обзор МГУ и Москва-Сити.
- Подземный двухуровневый отапливаемый паркинг.
- Закрытая охраняемая территория.





# Цифры и факты



1  
корпус

19  
этажей

291  
квартира

20+  
планировочных решений

18–143 м<sup>2</sup>  
площадь квартир

3,02–6,62 м  
высота потолков  
в квартирах

I кв. 2026 г.  
выдача ключей

117 м<sup>2</sup>  
площадь лобби

106  
машино-мест  
в подземном паркинге

0,35 га  
площадь участка

Архитектура  
от бюро UNK project

Благоустройство  
от бюро UTRO

1 минута пешком  
до станции метро  
«Академическая»

Адрес:  
Профсоюзная ул.,  
д. 2/22



# Генплан

— границы участка

▶ вход в лобби

▶ въезд в паркинг

▶ вход в торговую галерею

⦿ детская игровая зона

⦿ спортивная площадка

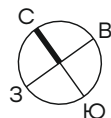
⦿ площадка для йоги

⦿ беседки для работы и отдыха

⦿ променад с лавочками

⦿ велопарковка

закрытое  
пространство  
на стилобате



УЛ. ДМИТРИЯ УЛЬЯНОВА

ПРОФСОЮЗНАЯ УЛ.



М  
Академическая  
(выход 4)

М  
Академическая  
(выход 3)







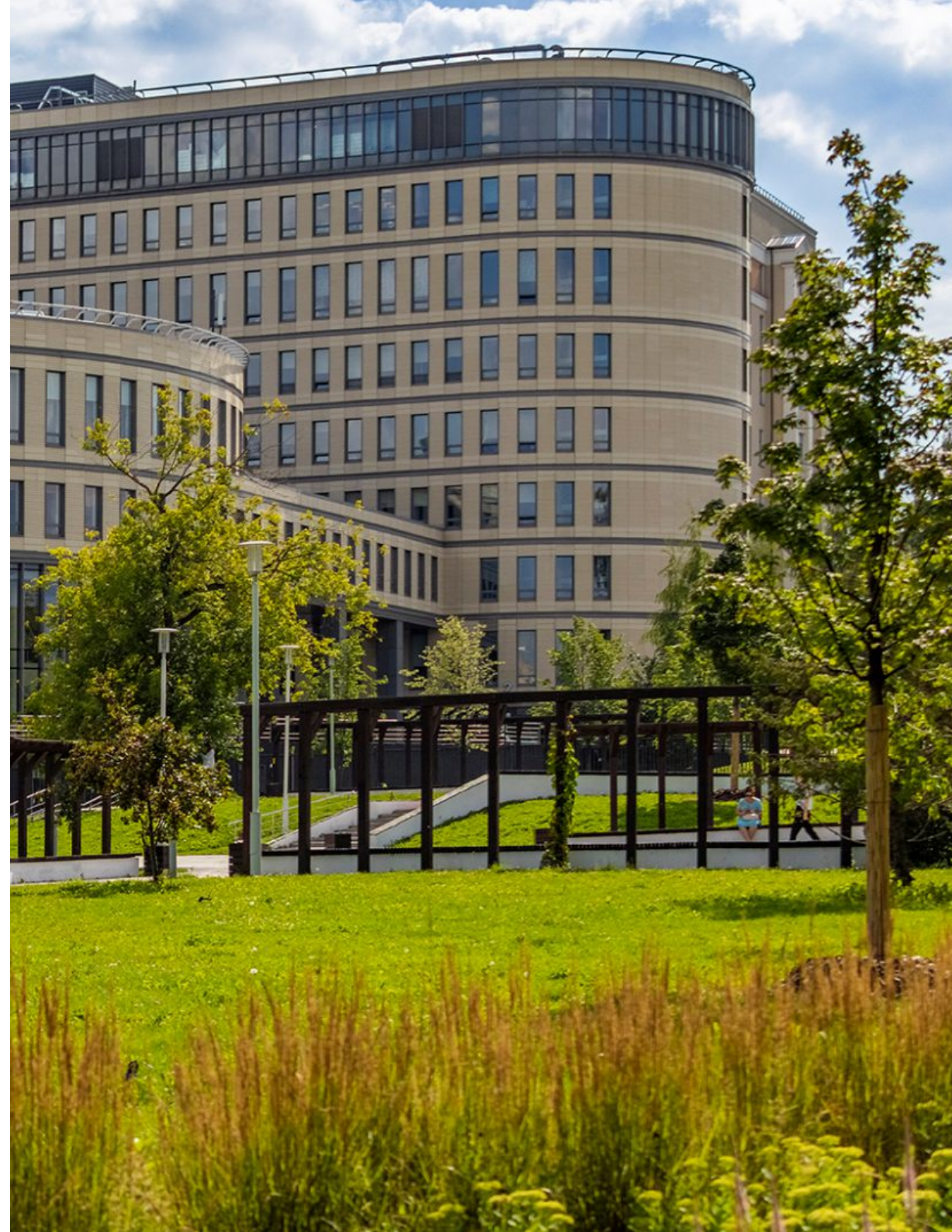


# Академический район

Дом расположен в самом сердце Академического района (ЮЗАО). В престижном округе с готовой инфраструктурой, прогрессивной образовательной средой и удобной транспортной доступностью.

Близость к центру и множество парков рядом открывают все возможности для работы, спорта и отдыха.

Погулять по местным улочкам с атмосферой Старой Москвы, выбраться в эпицентр столичных событий или сходить с семьёй на пикник – выбирайте то, что ближе именно вам.





# Уникальность района

Из-за концентрации ведущих вузов и научно-исследовательских центров страны район превратился в настоящий наукоград.

Преподаватели, профессора и академики исторически выбирали его для жизни «среди своих».

Сложившийся контингент – интеллектуальная элита со всей России – позволяет Академическому и сегодня оставаться одним из самых спокойных и благополучных районов Москвы.





# Транспортная доступность

## Пешком до метро:

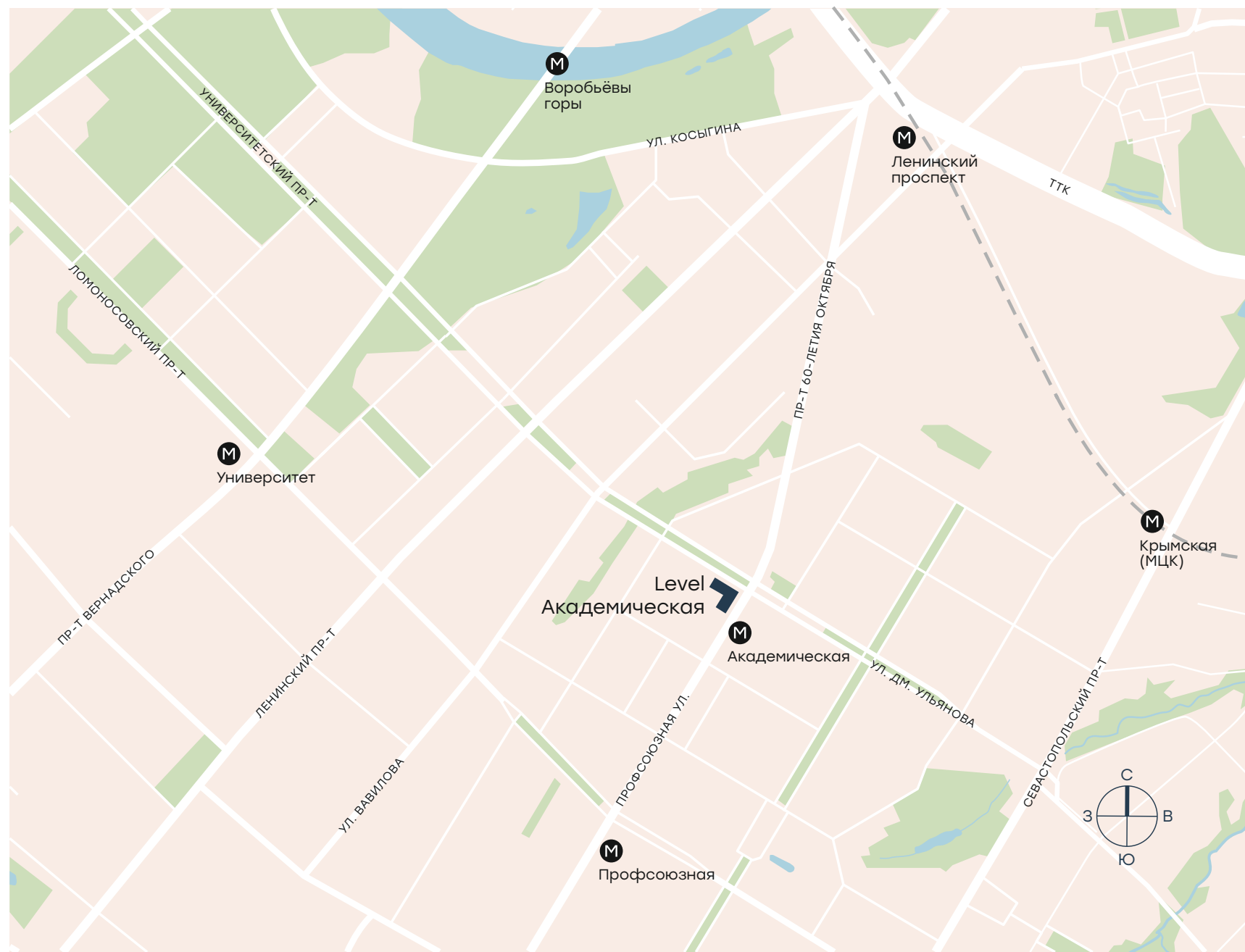
- 1 мин. до станции метро «Академическая» Калужско-Рижской линии
- 2 мин. до станции метро «Академическая» Троицкой линии

## На метро до центра:

- 12 мин. от «Академической» до «Третьяковской»

## На авто до центра:

- 4 мин. до Третьего транспортного кольца
- 8 мин. до Садового кольца
- 13 мин. до Кремля





# Развитие транспорта

В 2024 году был запущен первый участок новой линии метро – Троицкой – от станции «Новаторская» до «Новомосковской».

В 2025 году в состав ветки вошла и «Академическая». От неё всего 1 станция до МЦК, 2 станции до БКЛ и прямой маршрут до Новой Москвы.

С 2025 по 2029 год маршрут продлят до Троицка.

Запуск линии упростит дорогу автомобилистам и положительно скажется на снижении трафика: транспортная ситуация на юго-западе и юге столицы улучшится, а воздух станет ещё чище.





# В окружении природы

Район буквально утопает в зелени парков, начиная с уютного «Академического» в 6 минутах пешком и заканчивая одним из крупнейших в городе парком 50-летия Октября, куда можно добраться на автомобиле за 12 минут.

## 476 га

общая площадь природных объектов в радиусе 2–6 км от дома





- Парк «Академический» – 6 мин. пешком.
- Парк «Новые Черёмушки» – 8 мин. на велосипеде.
- Парк им. 40-летия ВЛКСМ – 12 мин. на велосипеде.
- Природный заказник «Воробьёвы горы» – 6 мин. на авто.
- Нескучный сад – 6 мин. на авто.
- Парк Горького (Партер) – 7 мин. на авто.
- Парк искусств «Музеон» – 10 мин. на авто.
- Воронцовский парк (усадьба Воронцово) – 10 мин. на авто.
- Ботанический сад МГУ – 10 мин. на авто.
- Парк 50-летия Октября – 12 мин. на авто.





# Инфраструктура

Ещё один плюс района – близость к лучшим центрам культурного развития в Западном и Юго-Западном округах.

- Дарвиновский музей – 12 мин. пешком.
- Большой цирк на проспекте Вернадского –  
10 мин. на авто.
- Театр ГИТИС (новая сцена) – 10 мин. на авто.
- Театр сатиры (прогресс-сцена Армена Джигарханяна) – 10 мин. на авто.
- Детский музыкальный театр им. Наталии Сац – 14 мин. на авто.





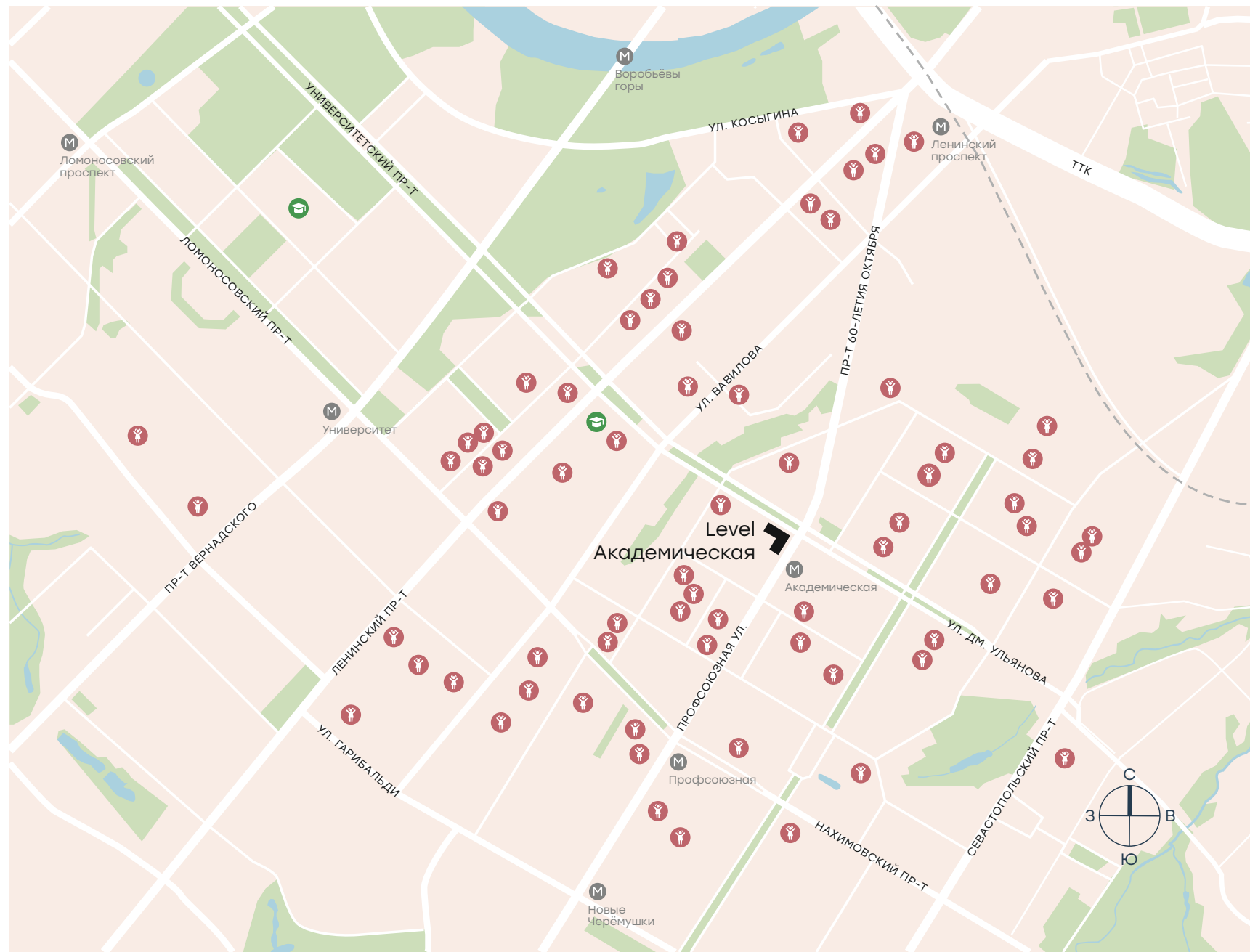
# Образование

## Детские сады

В пешей доступности – более 35 детских садов, в том числе 8 частных. Ещё 45 находятся в пределах 10 мин. езды на автомобиле.

## Вузы

В пределах 15 мин. на автомобиле расположено 30 высших учебных заведений, 7 из которых входят в топ-100 вузов России: МГУ, МГИМО, РАНХиГС, МИСИС, РУДН, РЭУ им. Плеханова и РГУ нефти и газа им. Губкина.





# Образование

## Школы

В ближайшем окружении – 10 школ, 5 из которых входят в рейтинг лучших школ города\*, в топ-50 школ Москвы\*\* и в топ-200 школ России\*\*\*.

В пределах 10–15 мин. на авто находятся ещё около 40 школ, половина из которых признана лучшими в Москве\*, а 4 даже входят в десятку сильнейших школ столицы\*\*\*\*.

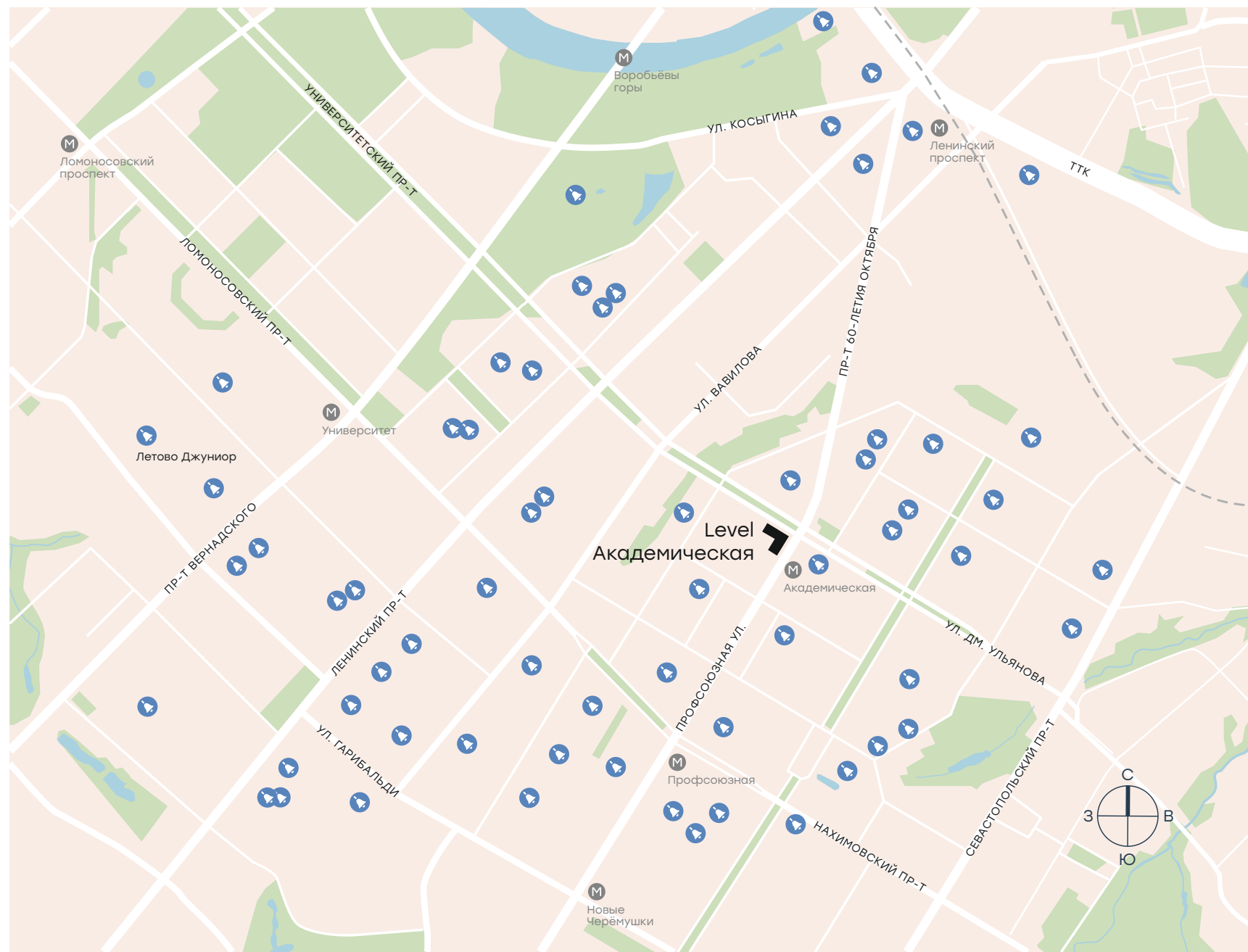
Богатое разнообразие учебных заведений позволит сделать лучший выбор даже самому взыскательному подростку.

\* Рейтинг лучших школ Москвы 2021–2022 гг. от Департамента образования.

\*\* По версии RAEX.

\*\*\* По версии Forbes.

\*\*\*\* По результатам ЕГЭ–2021.





## «Летово Джуниор»

В 10 минутах на авто от Level Академическая расположена школа «Летово Джуниор» – новый амбициозный проект в образовательной системе «Летово», в котором предусмотрено дошкольное и школьное обучение.

В кампусе детей ждут функциональные классы, научные лаборатории, центр робототехники, студия звукозаписи, фаблаб и многое другое.

Спортивный блок состоит из большого зала для групповых игр и всесезонного стадиона для футбола. Летние площадки для баскетбола и большого тенниса зимой будут трансформироваться в каток.





# Образ жизни

## Покупки

В непосредственной близости к дому открыто более 10 супермаркетов на любой вкус.

За 10 мин. на автомобиле можно добраться до нескольких крупных торговых центров, включая «Гагаринский», «Капитолий» и «РИО».

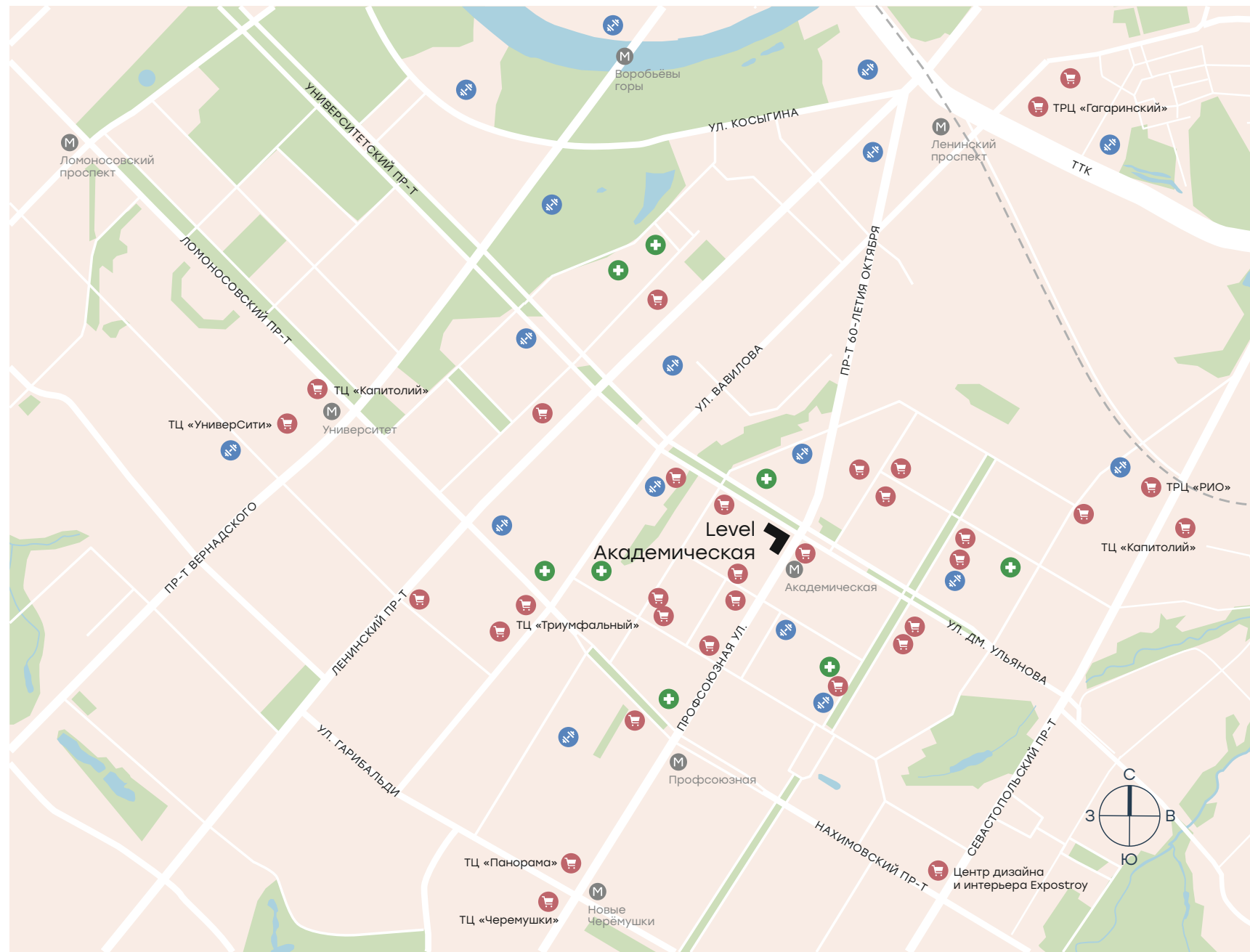
## Спорт и фитнес

Поблизости расположено более 20 объектов спортивной инфраструктуры, от студии йоги до секции бокса.

И ещё более 30 центров – на расстоянии до 10 мин. на автомобиле.

## Здоровье

На расстоянии до 20 мин. пешком работает более 30 медучреждений. До других 50 можно добраться за 10–15 мин. на авто.



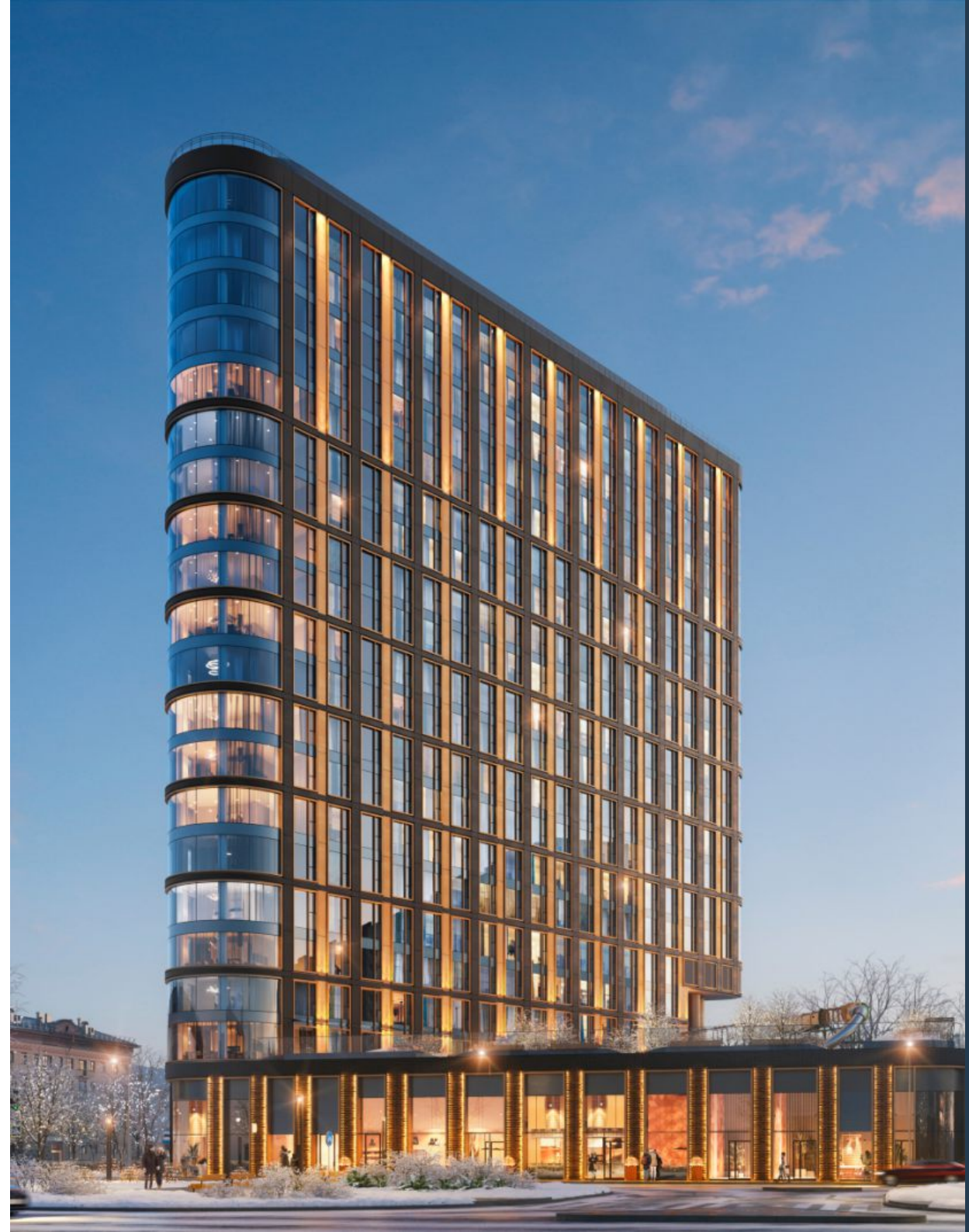


# Архитектура

В сотрудничестве со специалистами из архитектурного бюро UNK project мы придали дому лёгкость и невесомость.

Главной целью авторов было визуально облегчить основной объём здания и обеспечить лучшие виды резидентам Level Академическая.

Для этого мы остеклили более 50% фасада, а само здание спроектировали так, чтобы из большинства квартир открывались панорамные виды на МГУ, Москва-Сити и другие достопримечательности города.









# Остекление

Для остекления мы выбрали двухкамерные стеклопакеты с алюминиевым профилем и высококачественное энергосберегающее стекло. Такие окна помогают сберегать тепло зимой и не перегревать квартиру летом.

Ещё одним преимуществом комплекса являются форматы с моллированным остеклением – радиусные окна дают увеличенный угол обзора, а вся площадь квартир наполняется еще сильнее естественным светом.

2,5–2,68 м  
высота окон

2,12 м  
ширина окон





О проекте



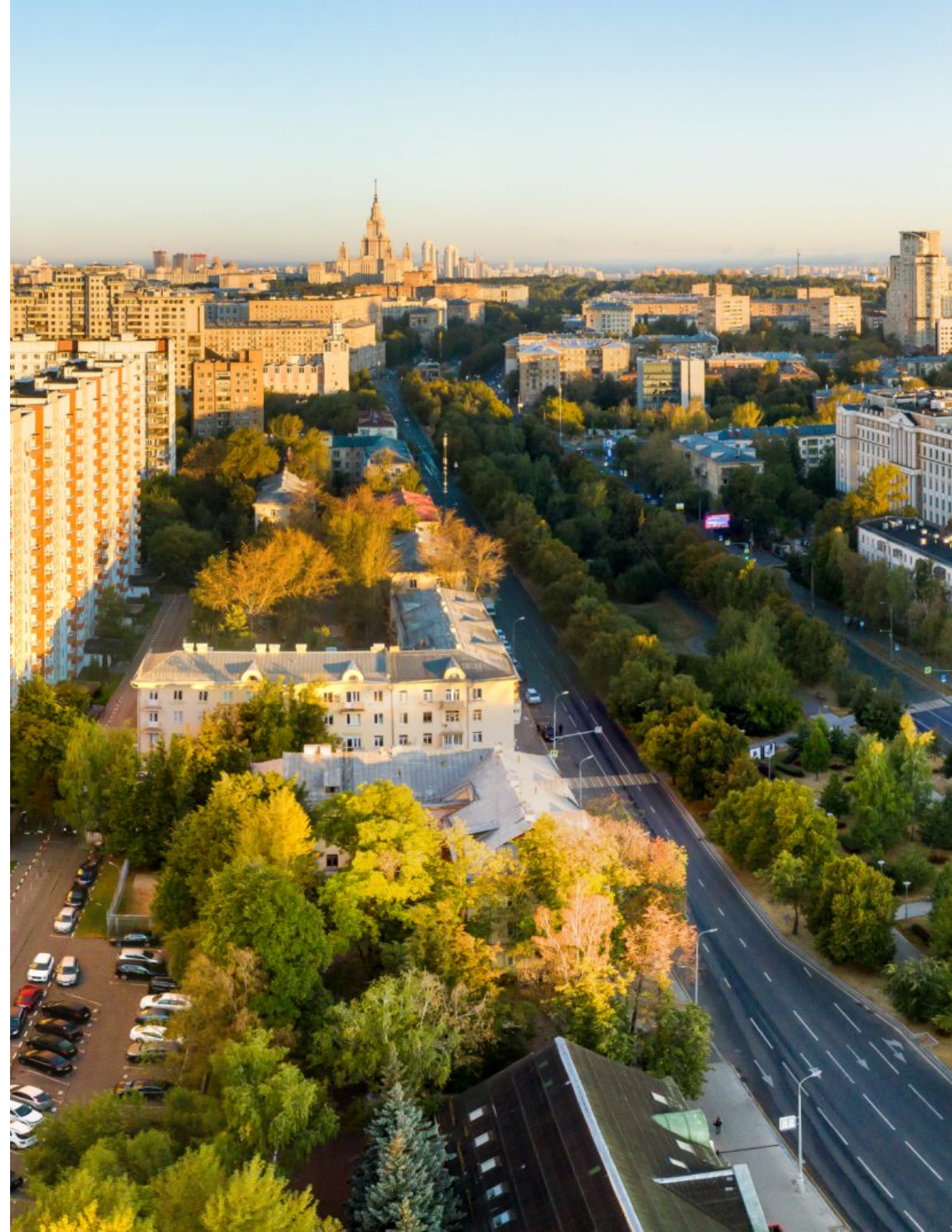
**Level Академическая**

Настоящий материал не является рекламой, не является публичной офертой



# Виды из окон

Благодаря архитектурному решению из окон большинства квартир открывается завораживающий панорамный вид в сторону МГУ, Москва-Сити и других живописных достопримечательностей города.





О проекте



**Level Академическая**

Настоящий материал не является рекламой, не является публичной офертой



# Лобби

Дизайн лобби Level Академическая отсылает нас к интерьерам дорогих бутиков: использованы камень и металлические детали. А благодаря высоким потолкам и окнам в пол здесь в любую погоду будет много естественного света и ощущения свободного пространства.

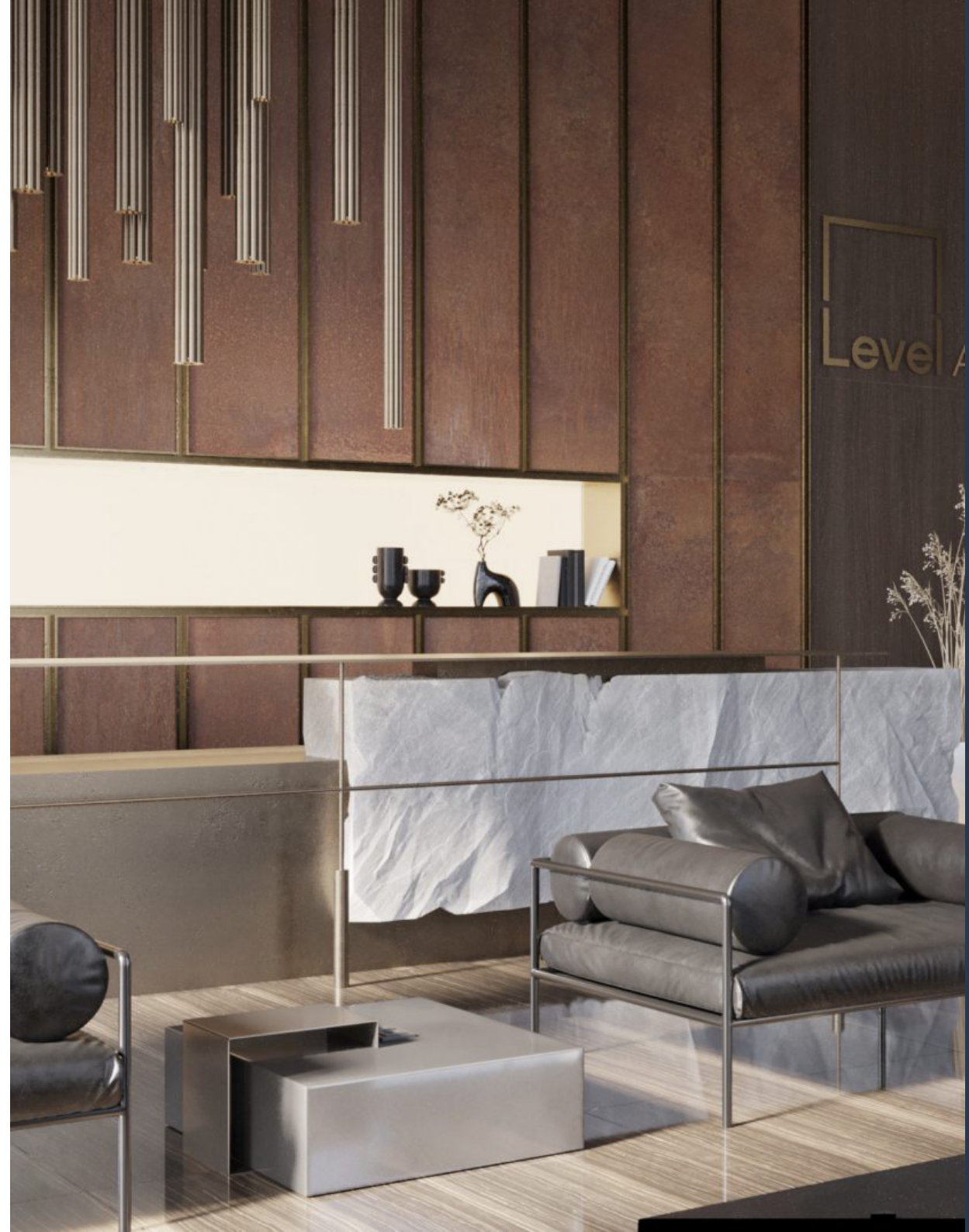
Просторное лобби – место, где приятно отдохнуть, встретиться и пообщаться.

Для вашего удобства здесь предусмотрена зона ресепшен с консьерж-службой, где вам рады помочь.

Для любимых питомцев в лобби предусмотрена лапомойка.

**117** м<sup>2</sup>  
площадь лобби

**4,5** м  
высота потолков









# Благоустройство

Концепцию двора мы разработали совместно с бюро UTRO – экспертом в формировании общественных пространств и ревитализации исторических зданий.

В проекте предусмотрены две зоны:

- территория по периметру здания с озеленением, велопарковкой и местами общего пользования;
- благоустроенное пространство на стилобате с доступом только для жителей Level Академическая.





Во дворе на стилобате мы предусмотрели всё необходимое для качественной перезагрузки. Здесь разместились:

- детская игровая площадка;
- зоны для занятий спортом;
- приватные локации для работы и отдыха на открытом воздухе.

**58**  
процентов  
озеленения





О проекте



**Level Академическая**

Настоящий материал не является рекламой, не является публичной офертой



# Внутренняя инфраструктура

Мы тоже любим, когда магазины и сервисы всегда рядом. Поэтому на 1-м и –1-м этажах дома предусмотрен торговый центр с супермаркетом, кафе и магазинами.

Здесь можно будет без спешки купить продукты для вкусного ужина или, наоборот, забежать за горячим кофе и выпечкой перед прогулкой.

Мы позаботились о вашем комфорте и чистоте обуви. Доступ в ТЦ – на лифте через паркинг.

Больше не нужно тратить время на долгие сборы – посещайте магазин, не выходя на улицу.





О проекте



**Level Академическая**

Настоящий материал не является рекламой, не является публичной офертой



# Продуманные планировки

Из многих планировочных решений мы выбрали 20 наиболее эргономичных для различных стилей жизни и предусмотрели их в проекте дома.

Каждый квадратный метр спланирован так, чтобы у вас была возможность в полной мере раскрыть потенциал своего пространства.

Во всех квартирах мы предусмотрели окна в пол – здесь всегда будет много света.

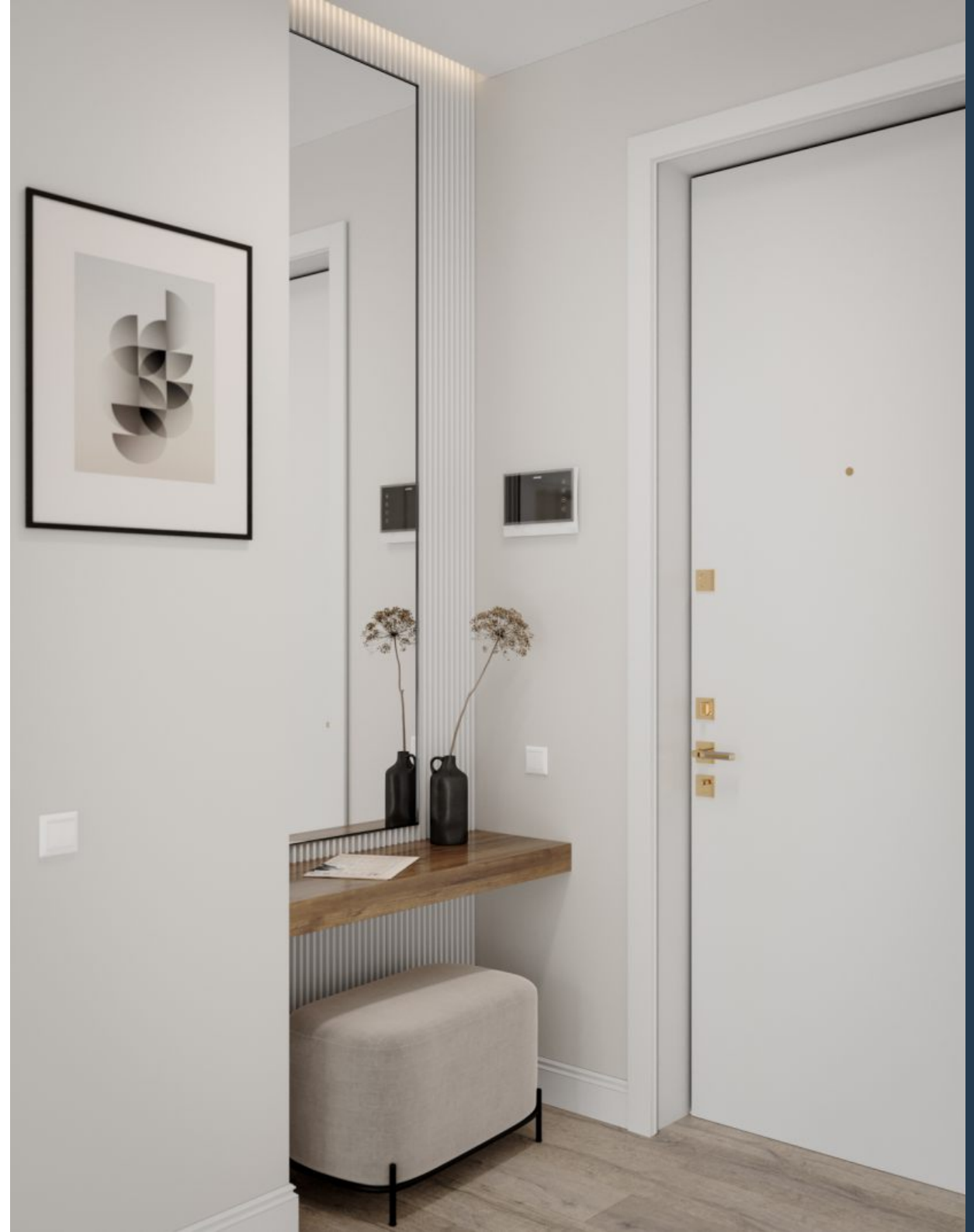
А если хочется масштабности, можно объединить соседние квартиры в одно целое.





# Виды и форматы

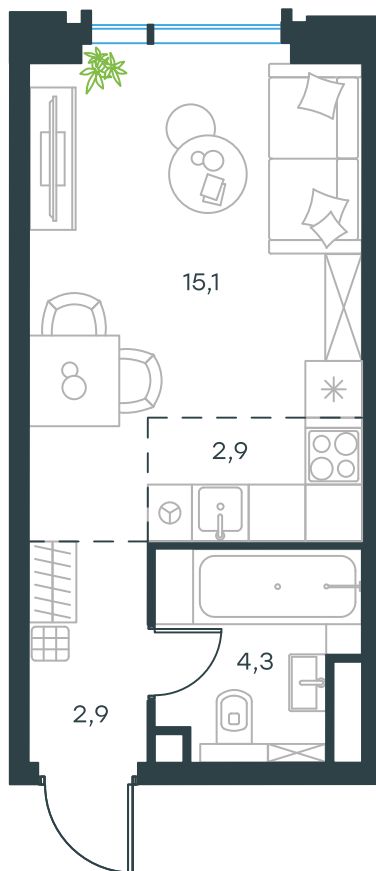
- Компактные студии.
- Небольшие 2-комнатные квартиры евроформата.
- Более просторные евроформатные квартиры из 3 и 4 комнат, включая угловые с моллированными окнами, мастер-спальнями и окнами в ванной.
- Большая семейная 5-комнатная квартира евроформата: трёхсторонняя, с мастер-спальней, гардеробной и постирочной, с окном в ванной, светлой вместительной гостиной и моллированными окнами.



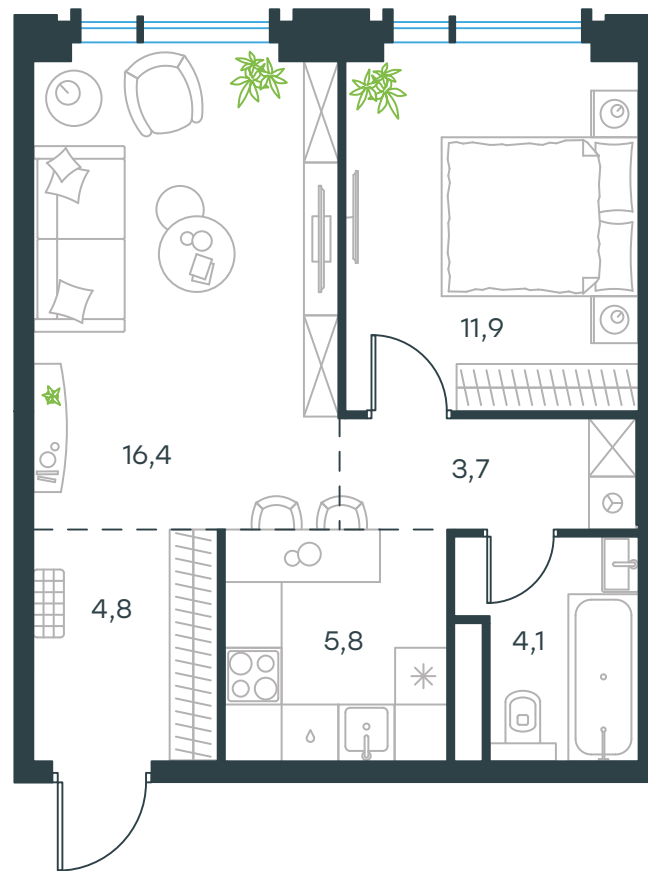


# Примеры планировочных решений

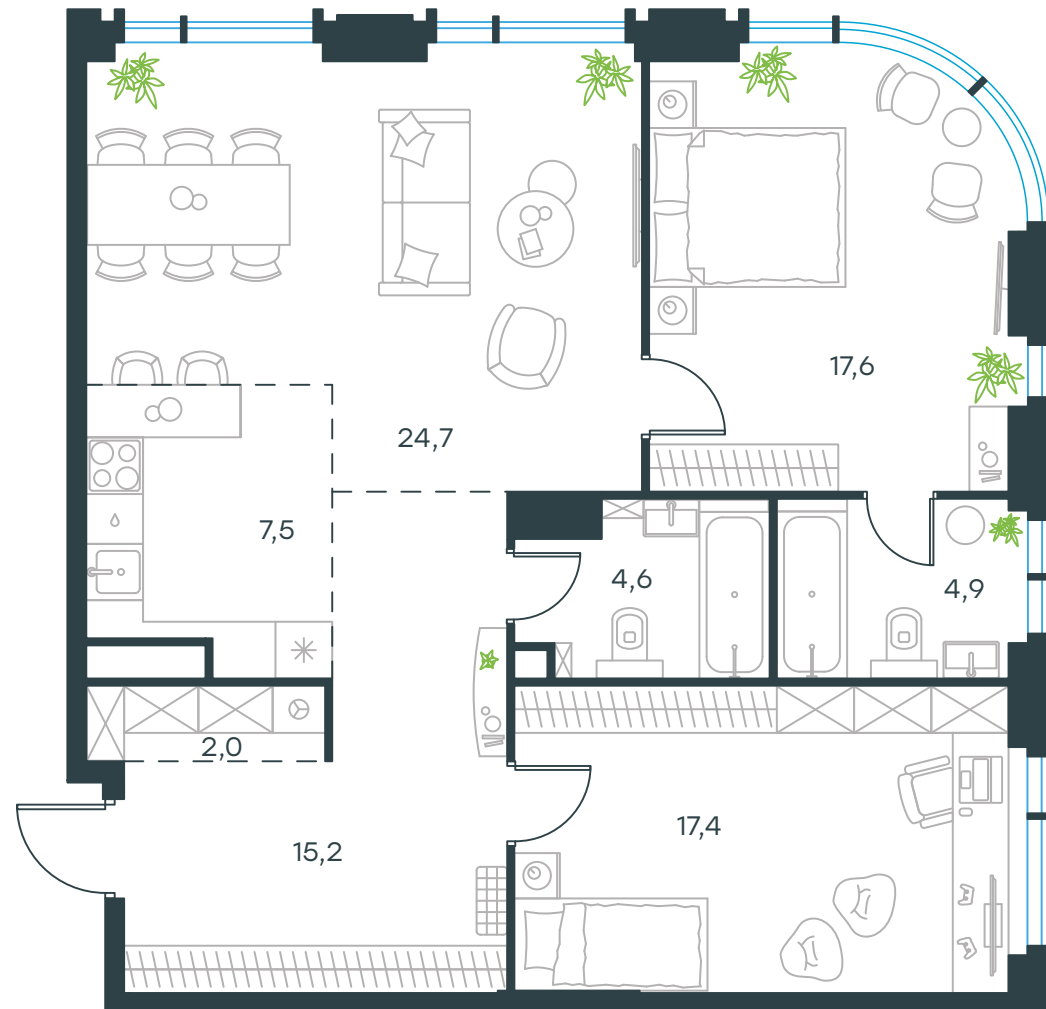
Студия. Общая  
площадь – 25,2 м<sup>2</sup>



2-комнатная квартира евроформата.  
Общая площадь – 46,7 м<sup>2</sup>



3-комнатная квартира евроформата.  
Общая площадь – 93,9 м<sup>2</sup>



Указана проектная площадь. Окончательная площадь будет уточнена по результатам обмеров БТИ.



# Примеры планировочных решений

4-комнатная квартира евроформата.  
Общая площадь – 120,4 м<sup>2</sup>



5-комнатная квартира евроформата.  
Общая площадь – 143,1 м<sup>2</sup>



Указана проектная площадь. Окончательная площадь будет уточнена по результатам обмеров БТИ.



# Редкие форматы

Для тех, кто любит нестандартные решения, мы разработали особенные планировки:

- квартиры с увеличенной высотой потолков до 6,62 м,
- квартиры с патио,
- квартиры с возможностью установки камина,
- квартиры на три стороны света с моллированными окнами,
- квартиры с окном в ванной.

Такие форматы подарят ещё больше свободы для вашего творческого потенциала и создадут возможность для реализации самых оригинальных дизайнерских проектов.





# Квартиры с высокими потолками

На верхних этажах спроектированы квартиры с увеличенной высотой потолков. Они позволяют воплощать в жизнь самые смелые дизайнерские идеи и нестандартные решения.

Высоту можно использовать максимально рационально: установить высокие полки для книг или обустроить антресольный этаж.

до **6,62 м**  
увеличенная высота  
потолков





# Квартиры с патио

На 2-м этаже дома спроектированы квартиры с собственным патио. Это место, где вы сможете насладиться солнечными ваннами, собраться в кругу семьи на воскресный обед или спокойно поработать на свежем воздухе.

Для комфорта и уединения мы продумали вазоны для растений между соседними патио, а также маркизы, которые станут функциональным решением в знойный летний день и добавят приватности внутреннему дворику.





# Квартиры с камином

В Level Академическая предусмотрено несколько квартир, в которых доступна исключительная возможность для их владельцев – установка собственного камина.

В плите перекрытия кровли подготовлено отверстие, а также шахта для дальнейшей прокладки дымохода.

Тепло живого огня, особый уют и атмосфера загородного дома теперь доступны и жителям мегаполиса.





# Квартиры на три стороны света

Окна в них выходят сразу на три стороны света, и квартиры наполняются солнцем и воздухом.

Отсюда открываются самые потрясающие виды. Они буквально окружают вас, заряжая энергией любимого города.

В этих квартирах предусмотрены моллированные окна, которые разворачивают более широкий радиус обзора. Панорама города у вас как на ладони.





# Квартиры с окном в ванной

Окно – не только источник естественного освещения, но и отличное дополнение к интерьеру ванной комнаты.

Такое решение зрительно расширяет пространство, позволяет проявить фантазию и применить нестандартные дизайнерские приёмы.

Приятные виды из окон расслабляют, помогают сконцентрироваться на важном и улучшают эмоциональное состояние человека.





# Наши принципы

В каждом проекте мы придерживаемся важных для нас принципов эффективных планировок:

- Делаем подсобные и вспомогательные помещения.
- Разделяем пространство на гостевую и приватную зоны.
- Не делаем проходные спальни и детские.
- Стараемся предусмотреть мастер-спальню со своей гардеробной зоной и санузлом в квартирах с 3+ комнатами.
- Оставляем зону для хранения одежды в прихожей.





# Отделка

Все квартиры в Level Академическая сдаются без отделки. У вас будет полная свобода для создания интерьера по своему вкусу.

Вы сможете организовать:

- **любую перепланировку**

В квартирах, сдаваемых без отделки, проще возвести дополнительную стену в кухне-гостиной или разделить большую комнату на кабинет и спальню.

- **удобную разводку электрики**

Разводка в квартирах не производится. Вы сами планируете, где будет стоять посудомоечная машина, где холодильник и сколько вам нужно розеток и выключателей для комфортной жизни.

- **индивидуальный дизайн**

Вы можете воплотить любые дизайнерские решения. Стиль, цвет, материалы и бренды – всё это вы подбираете под себя.

- **дополнительные опции**

Сделать шумоизоляцию? Предусмотреть систему защиты от протечек? Установить в стене электрокамин? В квартирах, сдаваемых без отделки, можно реализовать максимум своих желаний.







Примеры дизайна. Гостиная





Примеры дизайна. Спальня





Примеры дизайна. Детская





Примеры дизайна. Кабинет





# Инженерия

## Воздух

- Система вентиляции с естественным притоком воздуха и механическими вытяжками на кухне и в санузлах.
- Отдельный воздуховод для кухни для подключения кухонной вытяжки.
- Внутрипольные конвекторы и стальные радиаторы в квартирах для комфортной температуры в любой сезон.
- Система центрального кондиционирования на базе VRV-системы с установкой наружных блоков и прокладкой проводов и кабелей до границы квартиры\*.

\* Разводка трубопроводов в квартире и установка внутренних блоков осуществляются собственником.

## Технологии

- Автоматический сбор и передача показаний счётчиков через мобильное приложение.
- Безлимитный Wi-Fi в лобби и на территории внутреннего двора для работы и отдыха.



## Комфорт круглый год

В Level Академическая вас не коснется ежегодное профилактическое отключение горячей воды. Собственные центральные водонагреватели, которые мы установим в здании, гарантируют круглогодичную подачу горячей воды в каждую квартиру.

Не отказывайте себе в удовольствии принять пенную ванну или постоять под струями тёплого душа в любое время года.





# Безопасность

Мы знаем, как важно быть уверенными в неприступности собственного дома. На территории Level Академическая для безопасности предусмотрены:

- Закрытая территория со стороны входа в подъезд и на стилобате.
- Круглосуточная охрана.
- Контроль входа в подъезд через домофон.
- Управление видеодомофонной связью через мобильное приложение.
- Проход в лобби, внутренний двор или паркинг по ключу доступа.
- Доступ автомобиля в паркинг через автоматические ворота по ключу доступа и через систему распознавания госномера.
- Аудио- и видеосвязь поста охраны с посетителем у въезда в паркинг.
- Для вашего спокойствия будет обеспечено видеонаблюдение основных зон (лобби и вход в подъезд, въезд, выезд и основные проезды паркинга, лифты, двор, включая детскую площадку) с возможностью просмотра записей с видеокамер на мобильном устройстве.



# Лифты

Для Level Академическая мы выбрали лифты от компании Sicher Elevator – одного из ведущих производителей подъёмного оборудования с 20-летним опытом и 40 представительствами по всему миру.

Кабины от Sicher Elevator отличаются собственной инновационной технологией, тихим и плавным ходом, особой износостойкостью и современными технологическими и дизайнерскими решениями.

Комфортное перемещение внутри комплекса будут обеспечивать 5 лифтов с доступом в паркинг с жилых этажей, чтобы легко поднимать в квартиру даже тяжёлые и габаритные вещи.

Для удобства покупок в торговом центре мы предусмотрели дополнительный 6-й лифт между 1-м и –1-м этажами.





# Паркинг

- Подземный двухуровневый отапливаемый паркинг на 105 машино-мест. В холодное время года температура не опустится ниже  $+5^{\circ}\text{C}$ .
- Удобный и быстрый доступ с жилых этажей на лифте.
- Система распознавания госномера автомобиля при въезде в паркинг.
- Предусмотрена возможность установки зарядки для электромобилей.
- Здесь же – кладовые помещения, чтобы с комфортом выгружать вещи из машины или, наоборот, готовить их к перевозке.

## 106

машино-мест в паркинге





# Кладовые

Есть вещи, с которыми не хочется расставаться, но нужны они лишь время от времени. Для них мы предусмотрели индивидуальные тёплые кладовые на территории охраняемого подземного паркинга и на жилых этажах.

Это идеальный вариант для хранения велосипедов, вейкбордов, надувных лодок, горных лыж и всего того, чем вы так любите заниматься в свободное время.

Освободите полезную площадь квартиры, а мы позаботимся о том, чтобы хранение вещей ассоциировалось с удобством.

1,9–10 м<sup>2</sup>  
площадь кладовых  
помещений

61  
количество  
помещений





# Level Home

Поддерживать высокое качество жизни в Level Академическая будет наш собственный сервис управления домом Level Home, который признан лучшим в России\*.

Level Home – это целый комплекс услуг по эксплуатации и обслуживанию проекта: инженерные системы, охрана, уборка, консьерж-служба, озеленение и уход за территорией.

Профессиональная команда сервиса обладает более чем 20-летним опытом обслуживания домов. Сейчас в её портфеле – 11 объектов, 7 из которых – бизнес-класса.

В офисе Level Home вам помогут с любыми вопросами, как только дом будет построен.

\* Лучшая управляющая компания России по версии Домиленд (2023), Лучшая управляющая компания Москвы и Московской области в комфорт- и бизнес-классах по версии Домиленд (2025).





# О КОМПАНИИ

Level Group – один из ведущих девелоперов Москвы. Мы строим дома делюкс-, бизнес- и комфорт-класса, а также активно развиваемся в сегменте коммерческой недвижимости: строим офисы, торговые и логистические центры, технопарки.

Наши проекты для людей, которые ценят эстетику и высокий уровень качества. Мы подходим к делу с практичностью и здоровым перфекционизмом.

\* Исходя из количества подписанных ДДУ в 2024 г. в пределах Старой Москвы по данным исследования риелторской компании «Метриум».

13  
проектов  
в реализации

Топ-3  
застройщиков  
Москвы\*

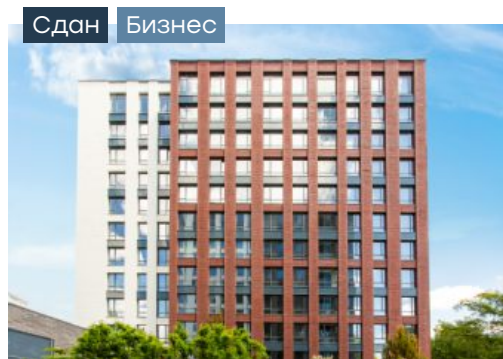




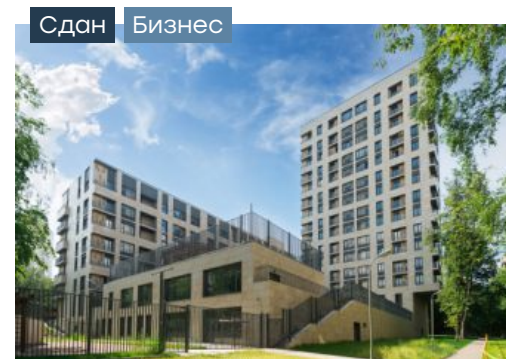
## Наши проекты



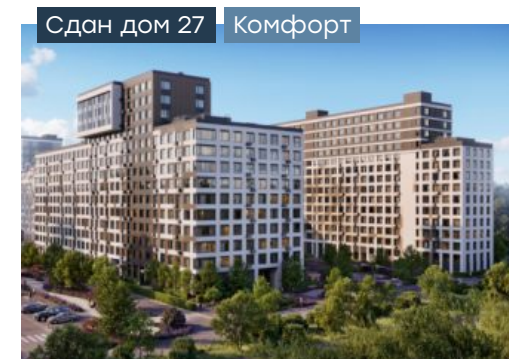
Level Амурская



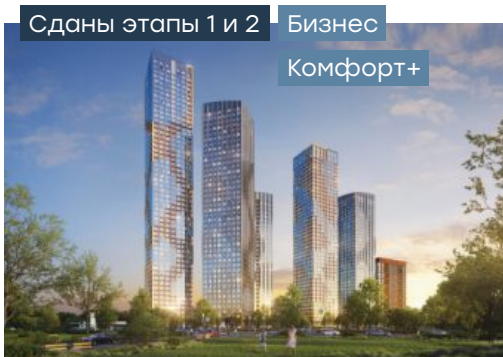
Level Донской



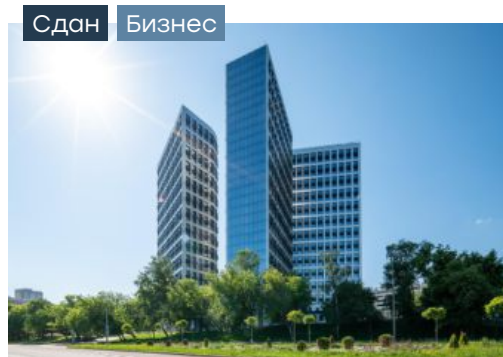
Level Кутузовский



Level Лесной



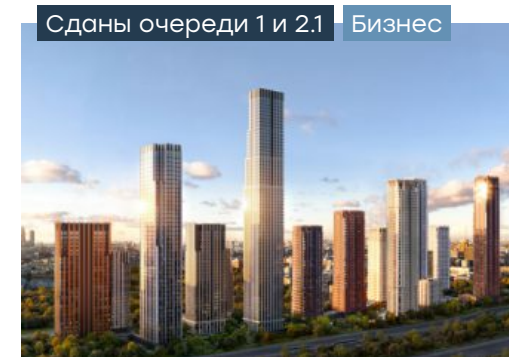
Level Мичуринский



Level Нагатинская



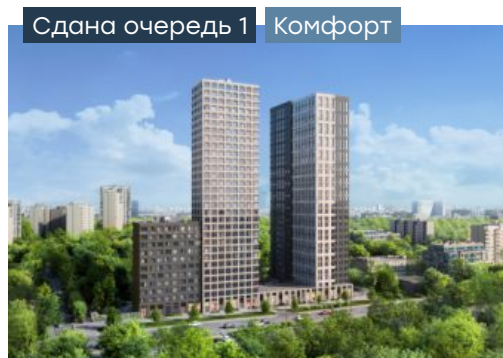
Level Павелецкая



Level Павелецкая Сити



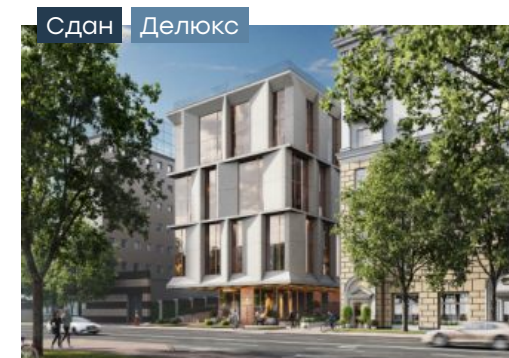
Level Причальный



Level Селигерская



Level Стрешнево



Саввинская 17 от Level



## Наши проекты



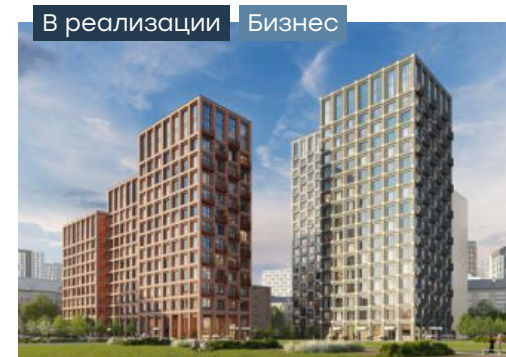
Школа «Летово»



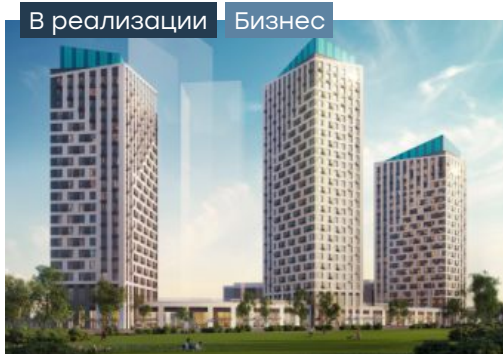
Школа «Летово Джуниор»



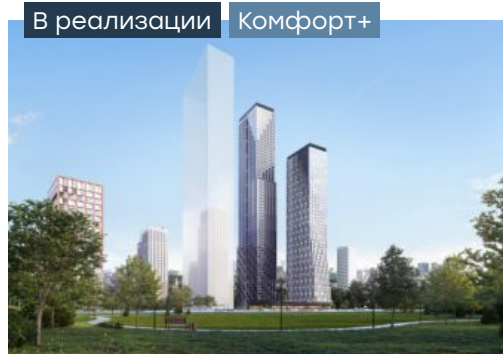
Level Академическая



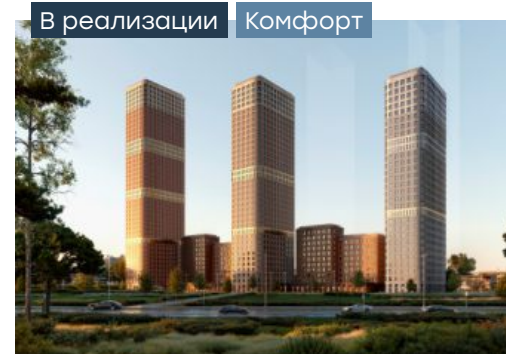
Level Бауманская



Level Войковская



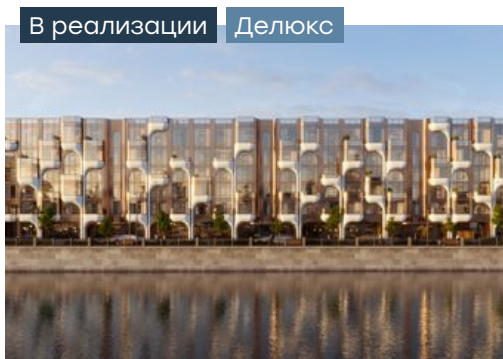
Level Звенигородская



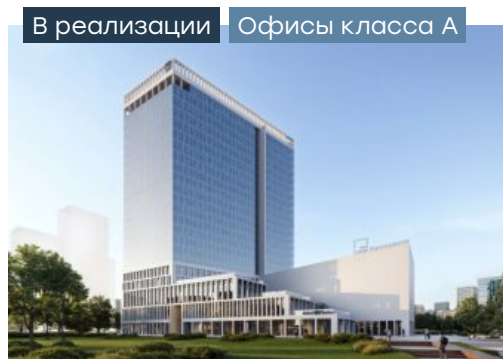
Level Нижегородская



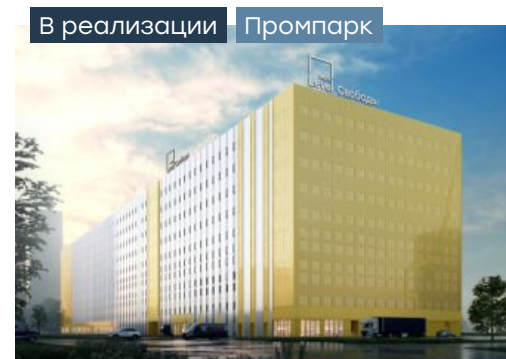
Level Южнопортовая



Саввинская 27 от Level



Level work Воронцовская



Level work Свободы



# Контакты

Офис продаж

Москва, ул. Дмитрия Ульянова,  
дом 17, корпус 1

Телефон

+7 495 132-18-85

Работаем ежедневно  
с 09:00 до 21:00

Сайт

Level.ru

Мы в телеграм







# Жить на новом уровне

Застройщик – ООО СЗ «Левел Академическая».

Все материалы, включая фото- и CG-изображения, приведенные в настоящем лифлете, носят исключительно ознакомительный характер и ни при каких условиях не являются публичной офертой, определяемой положениями ст. 437 ГК РФ, не содержат точного и полного описания и характеристик объектов и могут быть изменены. 03.12.2025.