

Level Южнопортовая

Коммерческая недвижимость

# Level Южнопортовая

14 корпусов комфорт-класса, которые станут центральным объектом района Южный порт. 300 000 м<sup>2</sup> жилой зоны, своя инфраструктура, закрытый двор-парк, близость к метро и набережной Москвы-реки.

**10 мин. пешком**

до станции метро «Кожуховская»

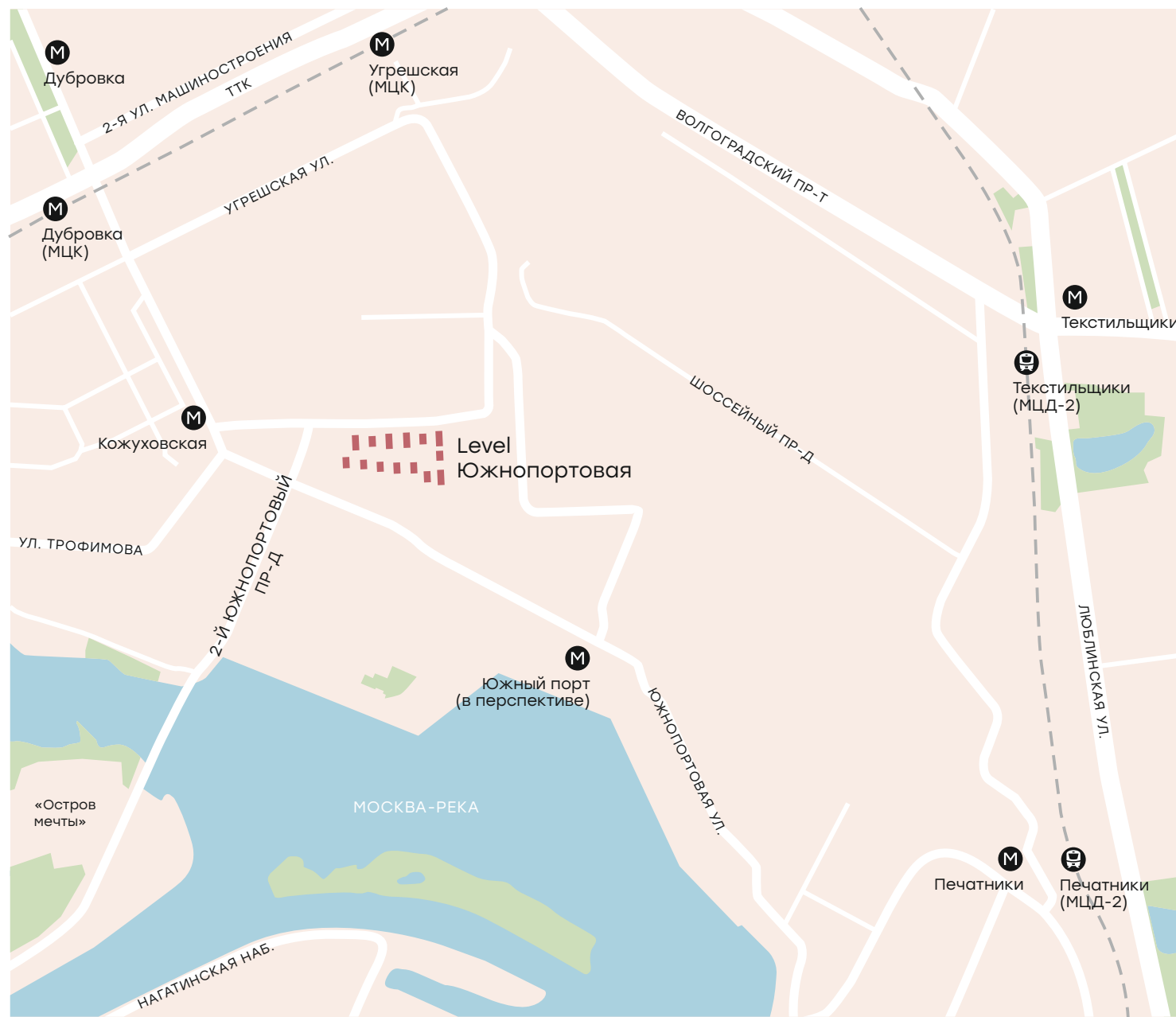
**3 мин. на авто**

до Третьего транспортного кольца

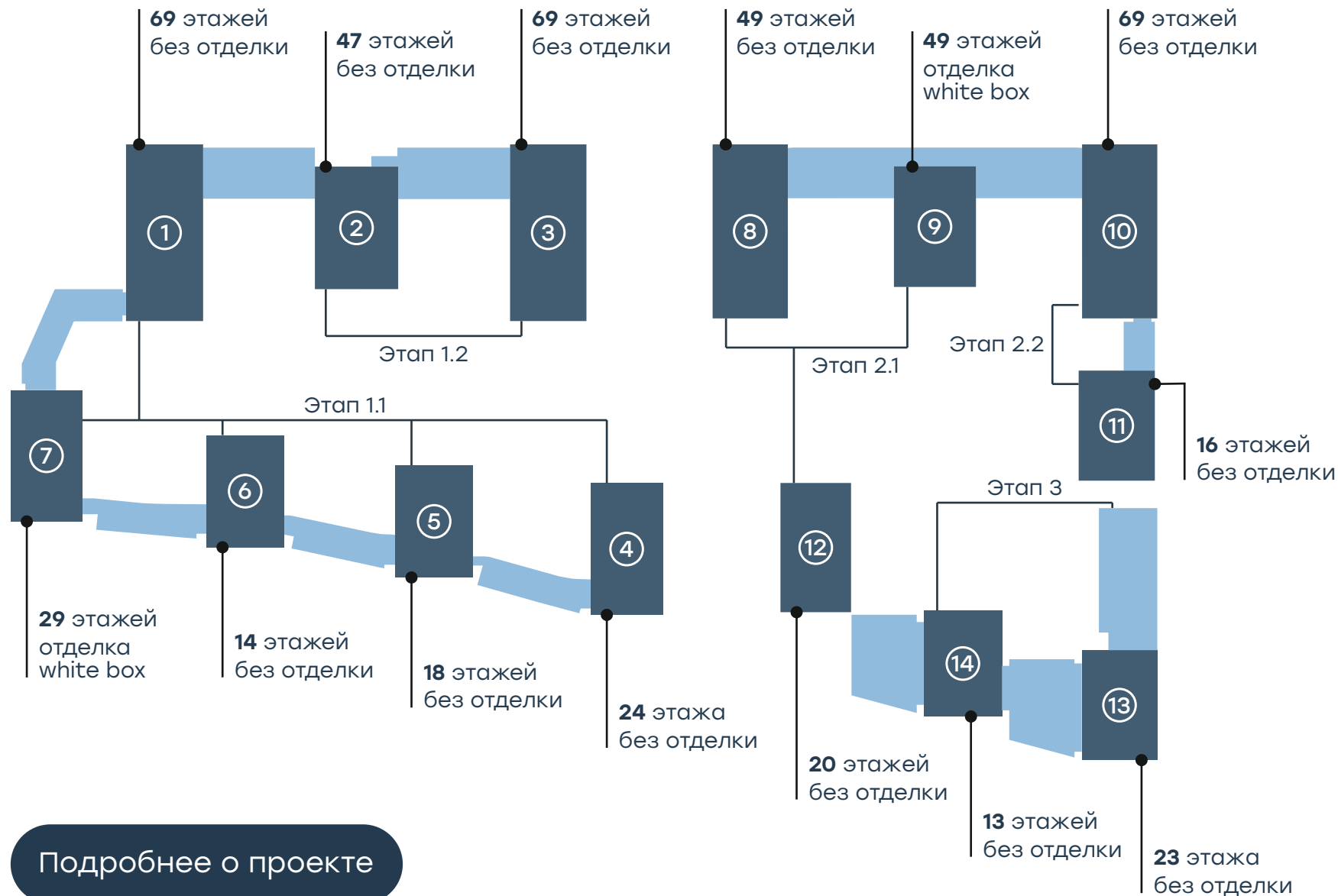
**15 мин. на авто**

до Бульварного кольца

[Подробнее о районе](#)



# Цифры и факты



Подробнее о проекте

Архитектура  
от бюро СПИЧ

Благоустройство  
от бюро GAFA

13–69  
этажность

14  
корпусов на стилобате

6000+  
квартир и апартаментов

15 000+  
жителей

Выдача ключей  
этапов 1.1 и 3:  
II кв. 2026 г.

Выдача ключей этапа 1.2:  
IV кв. 2027 г.

Выдача ключей этапа 2.1:  
II кв. 2029 г.

# Генплан

- ④ номер корпуса
- Д детский сад
- Ш школа
- П наземный паркинг
- центральная площадь
- амфитеатр
- летний кинотеатр
- зона для пикников
- спортплощадка
- площадка для петанка
- зона настольных игр
- качели
- детская площадка
- сенсорный сад
- цветущий сад
- палисадник
- теплица









# Преимущества коммерческой недвижимости

Комфорт-класс.

Динамично растущий автомобильный  
и пешеходный трафик.

Панорамные витрины высотой более 3 м.

Высокие потолки – до 5,8 м.

Индивидуальные входы.

Возможность размещения вывески.

Свободная планировка, возможность зонирования.

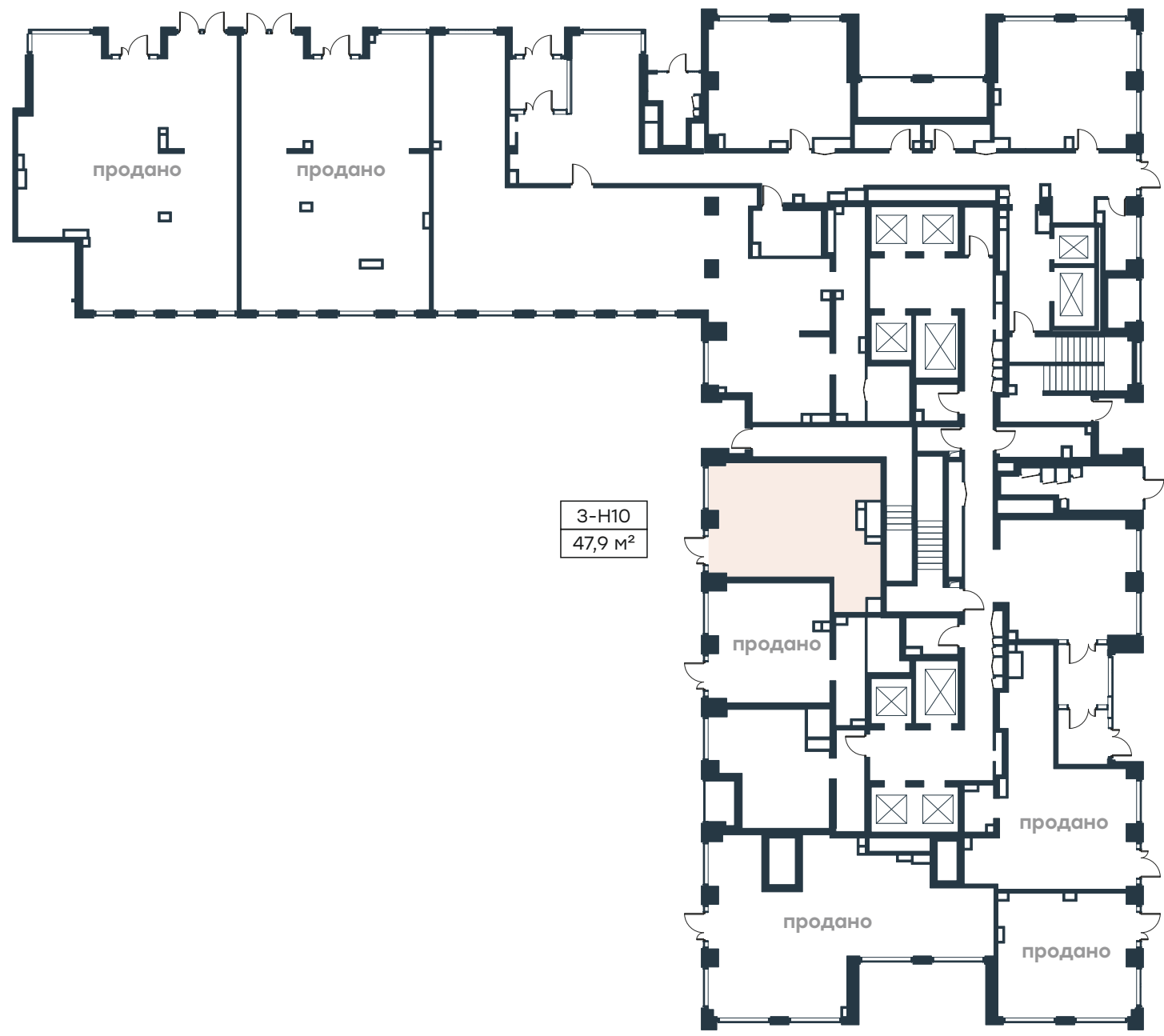
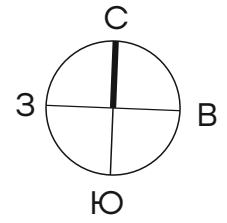
Отделка Shell&Core.



# Корпус 3 Этаж 1

Выдача ключей: IV кв. 2027 г.

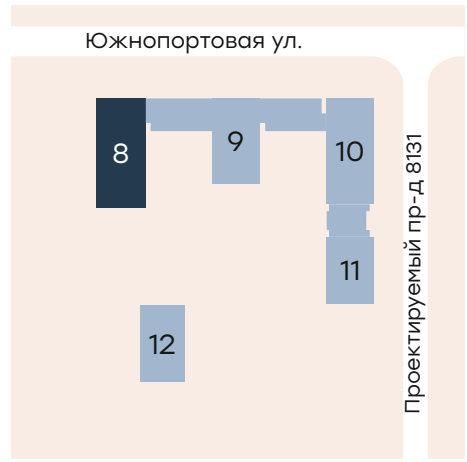
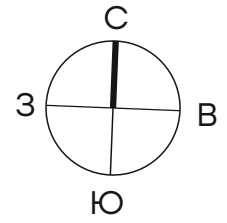
XX	— номер помещения
98,5 м²	— площадь помещения



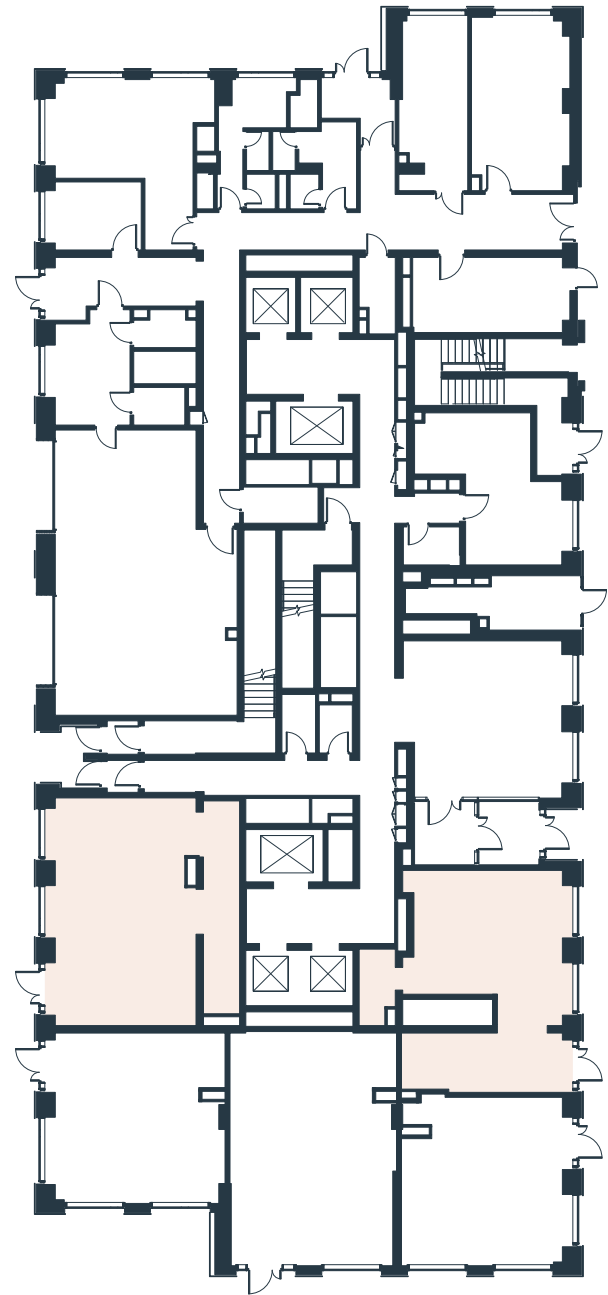
# Корпус 8 Этаж 1

Выдача ключей: II кв. 2029 г.

XX	— номер помещения
98,5 м <sup>2</sup>	— площадь помещения



5H
66,3



1H
56,4

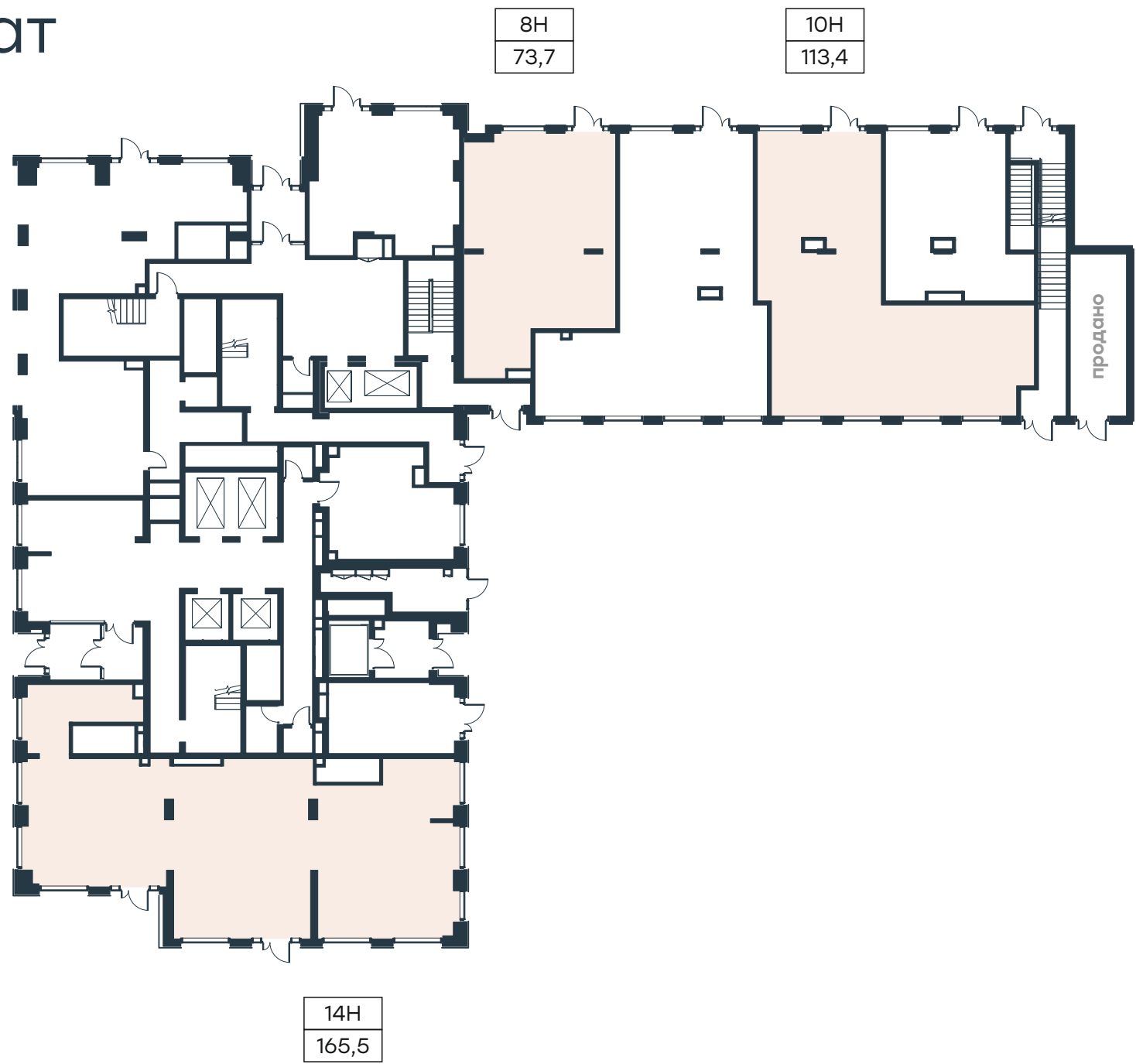
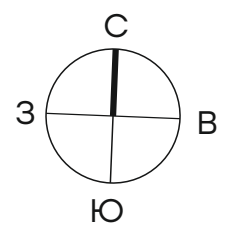


# Корпус 9 и стилобат

## Этаж 1

Выдача ключей: II кв. 2029 г.

XX	— номер помещения
98,5 м <sup>2</sup>	— площадь помещения

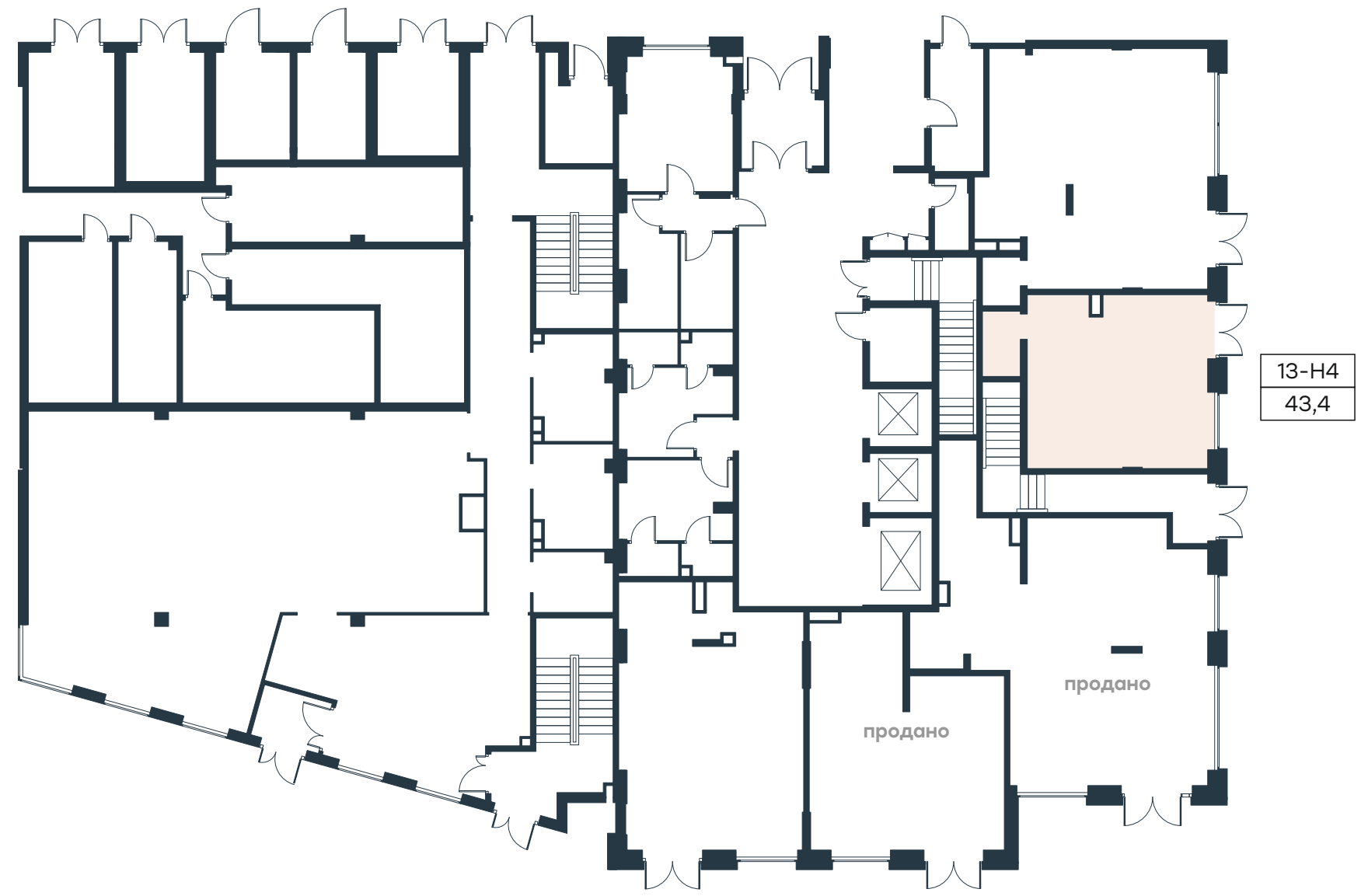
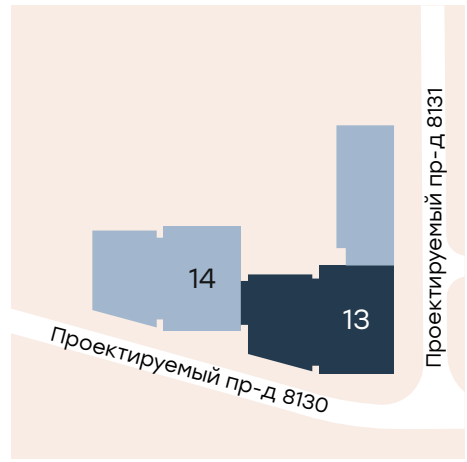
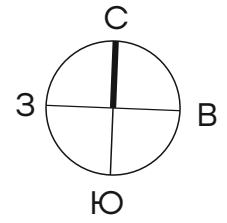


# Корпус 13

## Этаж 1

Выдача ключей: II кв. 2026 г.

XX	— номер помещения
98,5 м <sup>2</sup>	— площадь помещения

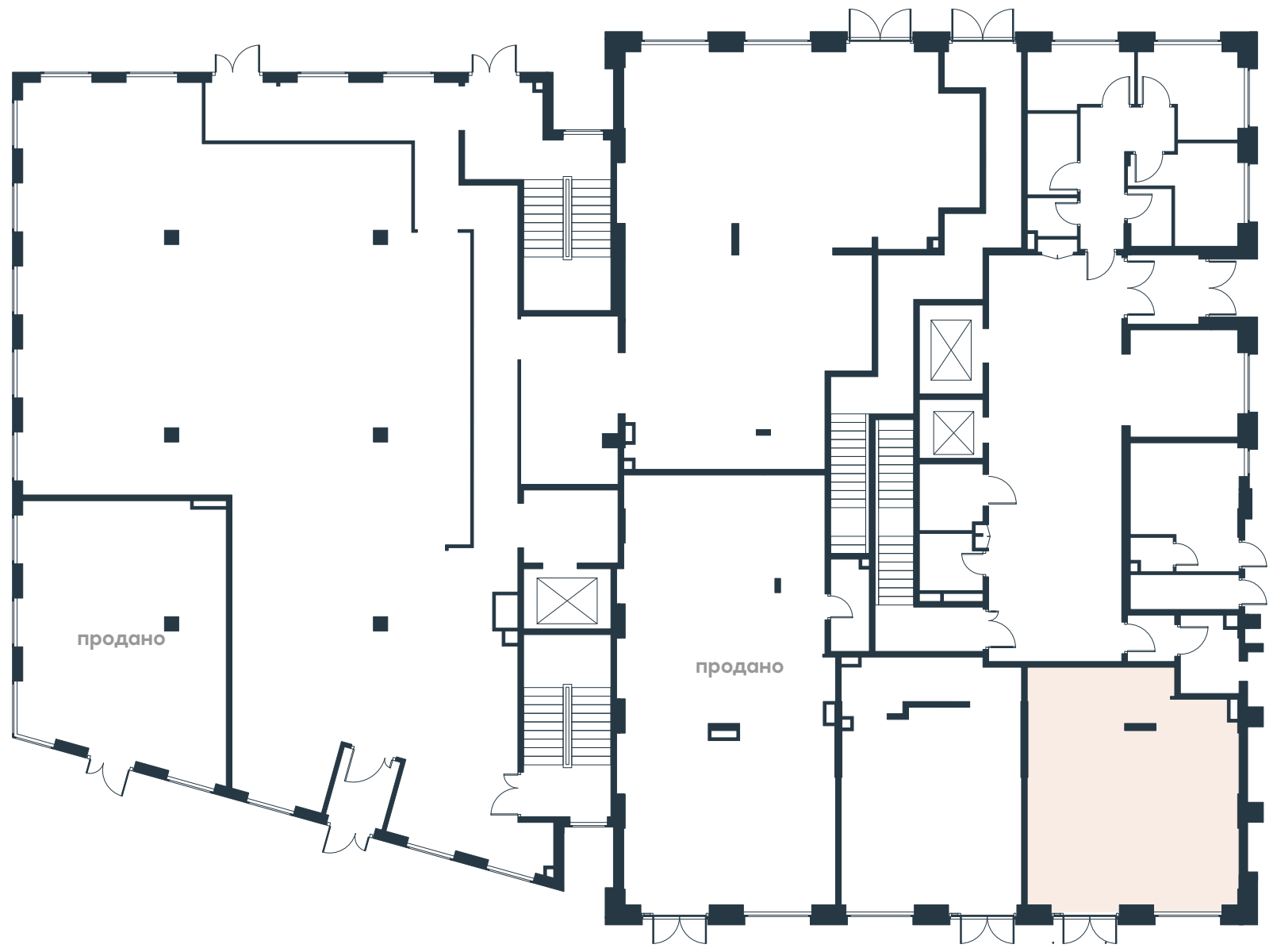
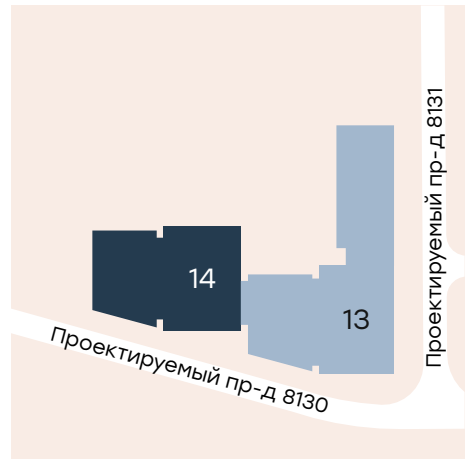
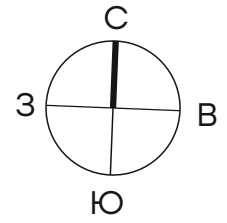


# Корпус 14

## Этаж 1

Выдача ключей: II кв. 2026 г.

XX	— номер помещения
98,5 м²	— площадь помещения



14-Н5
58,6



# О КОМПАНИИ

Level Group – один из ведущих девелоперов Москвы. Мы строим дома делюкс-, бизнес- и комфорт-класса, а также активно развиваемся в сегменте коммерческой недвижимости: строим офисы, торговые и логистические центры, технопарки.

Наши проекты для людей, которые ценят эстетику и высокий уровень качества. Мы подходим к делу с практичностью и здоровым перфекционизмом.

## 13

проектов в реализации

## Топ-3

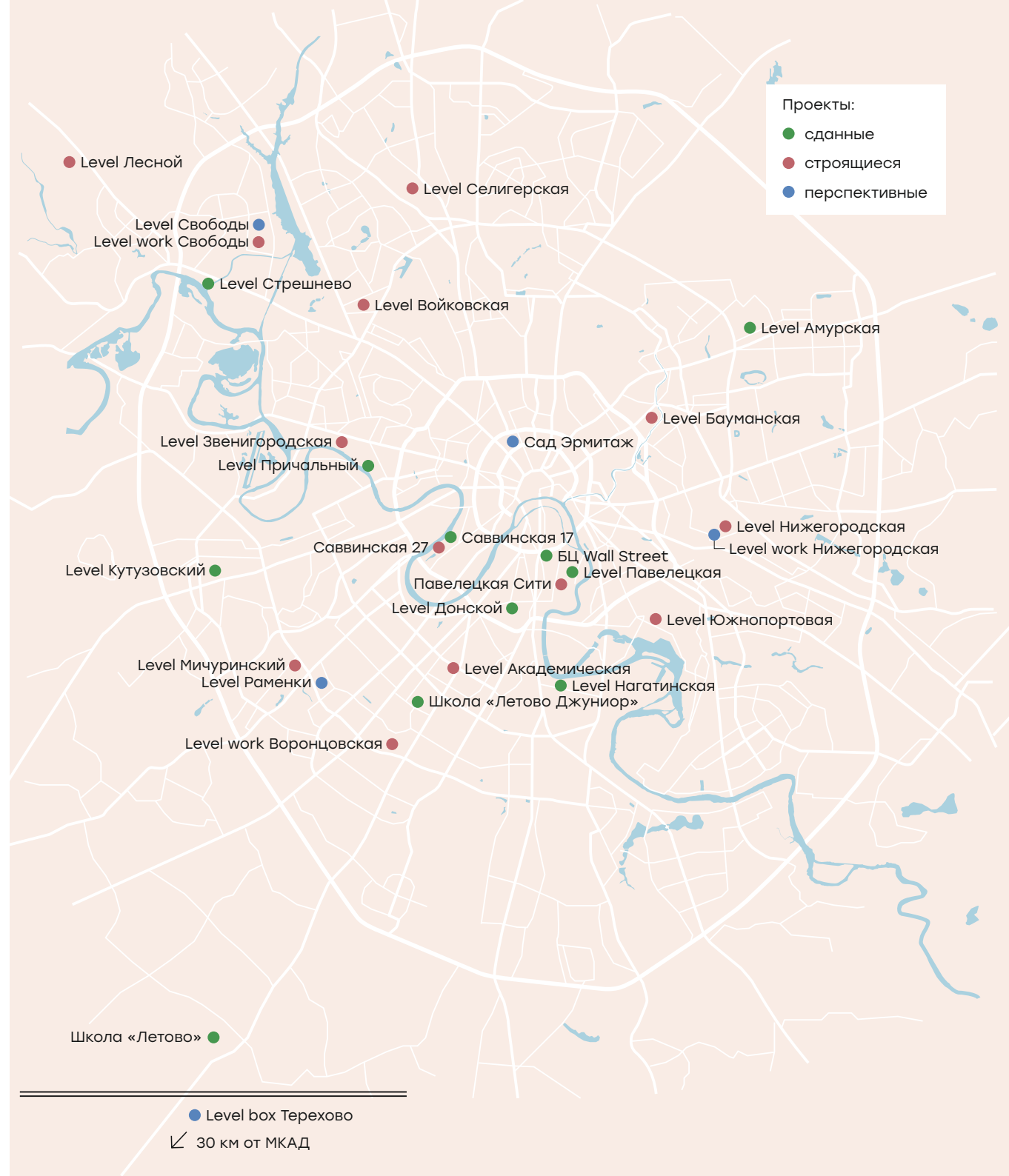
застройщиков Москвы\*

## 5 из 5

баллов в ЕРЗ\*\* по уровню надёжности

\* Исходя из количества подписанных ДДУ в 2024 г. в пределах Старой Москвы, по данным исследования риелторской компании «Метриум».

\*\* Единый рейтинг застройщиков.



# Контакты

Телефон: +7 495 431-89-11

Встреча в офисе продаж возможна по предварительной договорённости с менеджером

Режим работы: ежедневно с 9:00 до 21:00

Сайт

[business.level.ru](https://business.level.ru)

Мы в телеграм





## Новый уровень бизнеса

Застройщик – ООО СЗ «АПД». Проектная декларация – наш.дом.рф.

Все материалы, включая фото- и CG-изображения, приведенные в настоящем буклете, носят исключительно ознакомительный характер и ни при каких условиях не являются публичной офертой, определяемой положениями ст. 437 ГК РФ, не содержат точного и полного описания и характеристик объектов и могут быть изменены. 29.10.2025.