



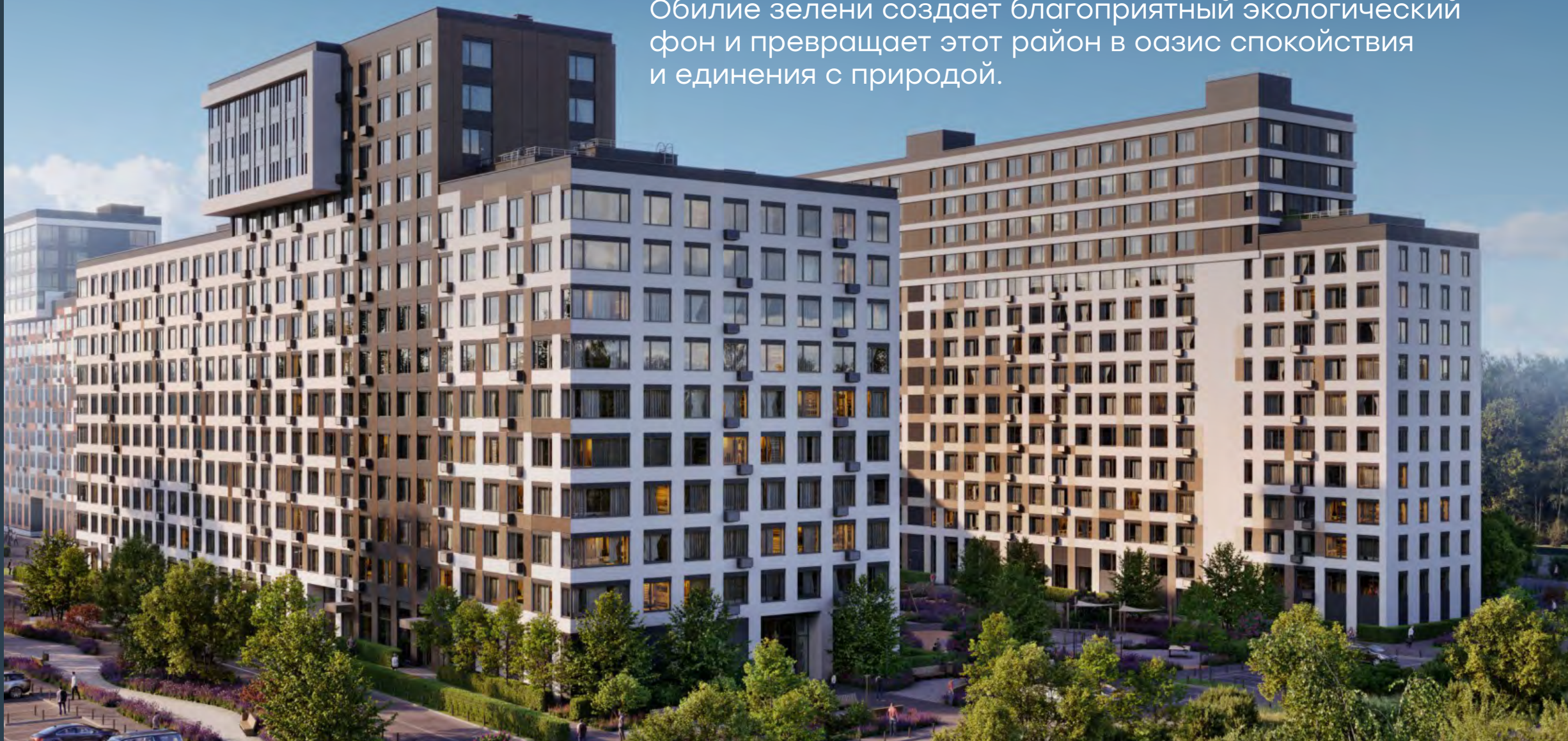
# Level Лесной

Дома 24 и 27

# Level Лесной

Жилой квартал Level Лесной расположен в посёлке Отрадное Красногорского района Московской области. Это уникальный природный уголок вблизи района Митино.

Посёлок окружён обширными лесными массивами. Обилие зелени создаёт благоприятный экологический фон и превращает этот район в оазис спокойствия и единения с природой.



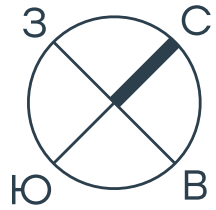


## Высокий уровень комфорта

- Экологически чистый район в окружении 1000 га леса и парков.
- 25 мин. пешком или 12 мин. на самокате до станции метро «Пятницкое шоссе».
- Дворы без машин.
- Готовая инфраструктура на территории проекта и в ближайшем окружении.
- Коммерческие помещений на 1-м этаже.
- Все квартиры с лоджиями.
- Квартиры без отделки и с отделкой white box.
- Редкие форматы квартир: с террасой, с окнами в пол, с окном в ванной, на три стороны света и с угловым остеклением.
- Отапливаемый подземный паркинг.



# Дом 24: цифры и факты



корпус  
**1**

корпус  
**2**

корпус  
**3**

**3**  
корпуса

**15**  
этажность

**336**  
квартир

**8**  
планировочных решений

**29–77** м<sup>2</sup>  
площадь квартир

**2,8** м  
высота потолков  
квартир

**205**  
машино-мест

**18**  
кладовых

**1,3** га  
площадь двора

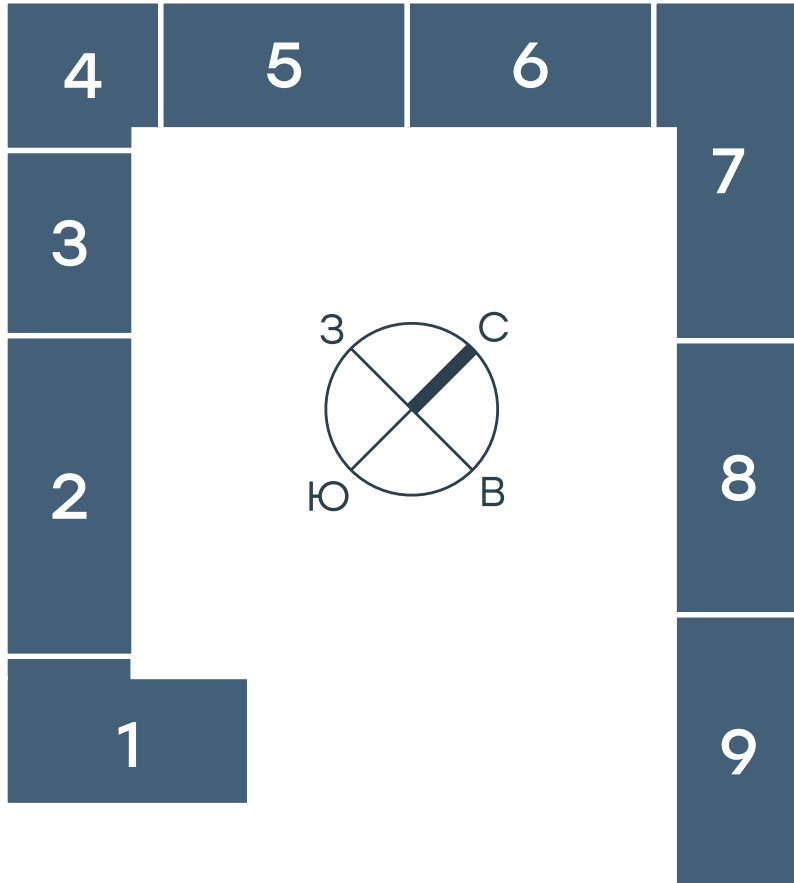
**II кв. 2027** г.  
ввод в эксплуатацию

Архитектура от бюро  
Highlight Architecture

Благоустройство  
от бюро  
Highlight Architecture  
и Scape

Адрес:  
Московская область,  
г. о. Красногорск,  
пос. Отрадное

# Дом 27: цифры и факты



10–15  
этажность

561  
квартира

25+  
планировочных решений

28–142 м<sup>2</sup>  
площадь квартир

2,8 м  
высота потолков  
квартир

359  
машино-мест

50  
кладовых

0,58 га  
площадь двора

II кв. 2025 г.  
ввод в эксплуатацию








Архитектура от бюро  
Highlight Architecture

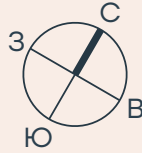
Благоустройство  
от бюро  
Highlight Architecture  
и Scape

Адрес:  
Московская область,  
г. о. Красногорск,  
пос. Отрадное

# Генплан

6 номер корпуса

-  школа
-  детские сады и центры
-  магазины
-  кафе и рестораны
-  медучреждения и аптеки
-  салоны красоты
-  фитнес-центры и спортклубы







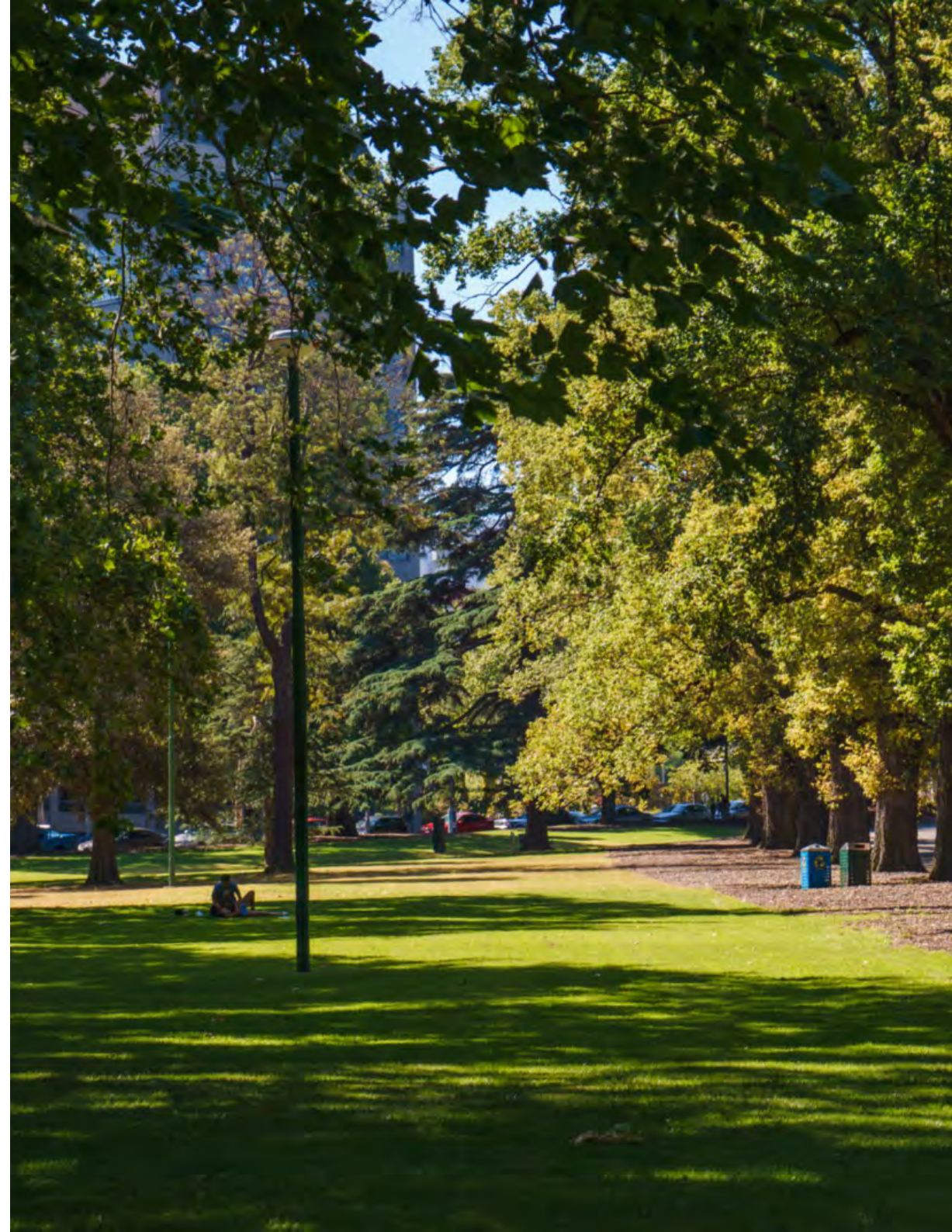


# Комфортная жизнь у леса

Умиротворение тенистых аллей, тишина и чистый воздух, аромат душистых трав и пение птиц – эти атрибуты загородной жизни будут доступны жителям проекта Level Лесной.

Посёлок Отрадное располагается в окружении лесов. Пространство, полное зелени, идеально подходит как для размеренного образа жизни, так и для активного отдыха и поддержания физической формы:

- пешие прогулки и бег;
- езда на велосипедах, самокатах и роликах;
- катание на лыжах и ватрушках зимой.





# Транспортная доступность

## Пешком:

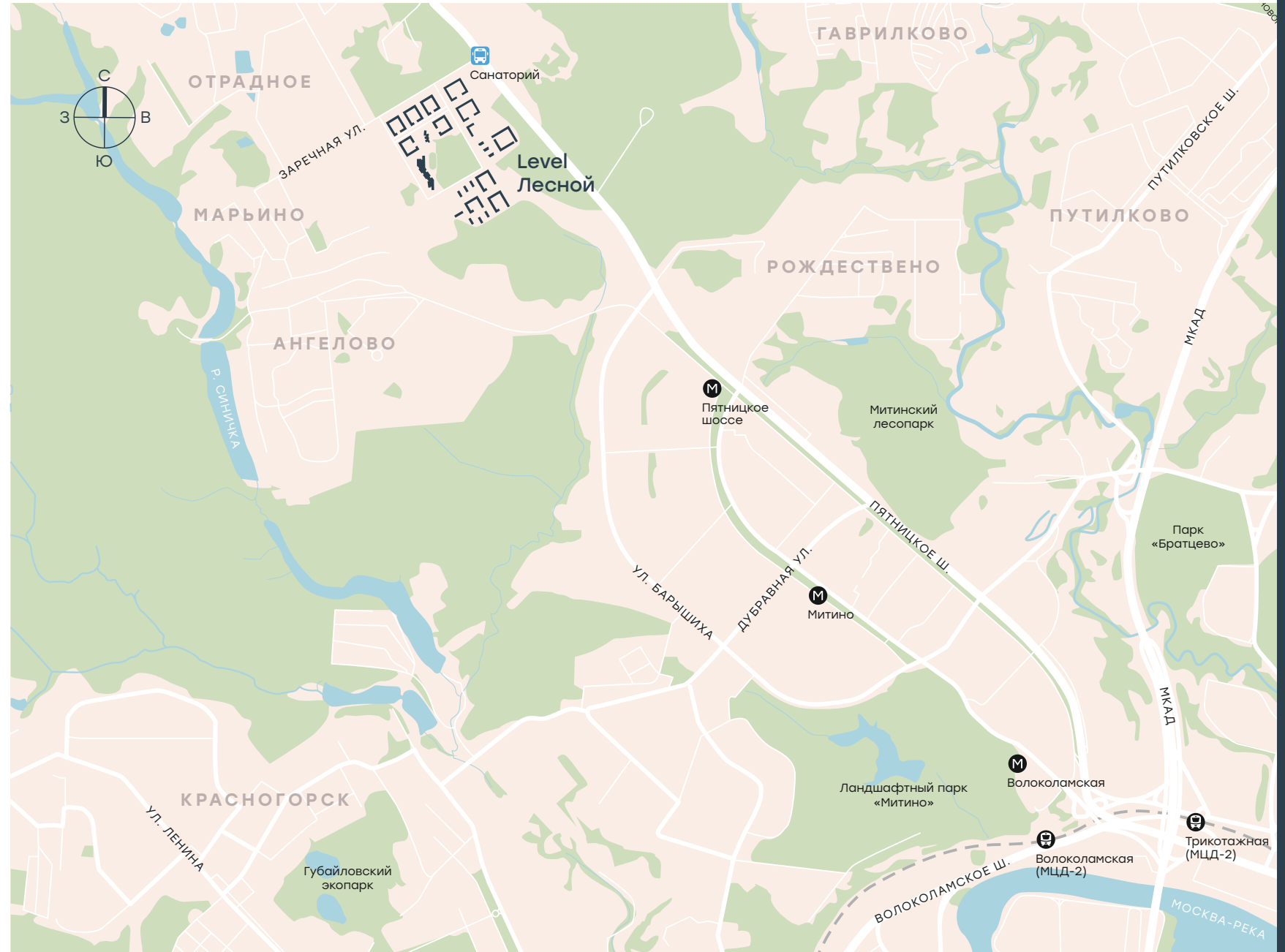
- 25 мин. до станции метро «Пятницкое шоссе»
- 10 мин. до автобусной остановки «Санаторий»

## На автобусе:

- 15 мин. до станции метро «Пятницкое шоссе»
- 28 мин. до станции метро и МЦД-2 «Волоколамская»
- 40 мин. до станций метро «Тушинская» и «Сходненская»

## На авто:

- 11 мин. до МКАД
- 25 мин. до ТТК
- 28 мин. до Садового кольца
- 31 мин. до Красной площади



# Развитие транспорта

В ближайшие годы транспортная доступность района станет ещё удобнее. Уже начаты работы по строительству дублёра Пятницкого шоссе, автодорог Пятницкое шоссе – Сабурово и Путилково – Пятницкое шоссе, а также тоннеля на Путилковском шоссе.

Запланирована реконструкция участка Пятницкого шоссе длиной 2,3 км – от пересечения с автодорогой на Путилково до нового направления Пятницкого шоссе. Дорога станет шестиполосной и бессветофорной.

Помимо реконструкции основного хода будут построены дублёры и надземные пешеходные переходы.



- 1 Дублёр Пятницкого шоссе
- 2 Выезд из д. Юрлово
- 3 Дороги в д. Сабурово
- 4 Реконструкция Пятницкого шоссе



# Точки притяжения

Лесопарк внутри жилого комплекса

2 мин. пешком

На территории жилого комплекса есть собственная лесопарковая зона площадью 5,1 га.

Здесь комфортно заниматься спортом, гулять с детьми, проводить время наедине с собой или выгуливать четвероногого любимца.





## Загородный парк «Отрада»

13 мин. на велосипеде или 30 мин. пешком

Благоустроенный загородный парк с конноспортивным клубом, озером с рыбалкой и пляжным клубом с открытым бассейном. Здесь каждый сможет найти увлечение для себя и своей семьи.

Парк располагает зимним катком и лыжной трассой, прогулочными дорожками, зонами отдыха и универсальной спортивной площадкой для командных видов спорта.





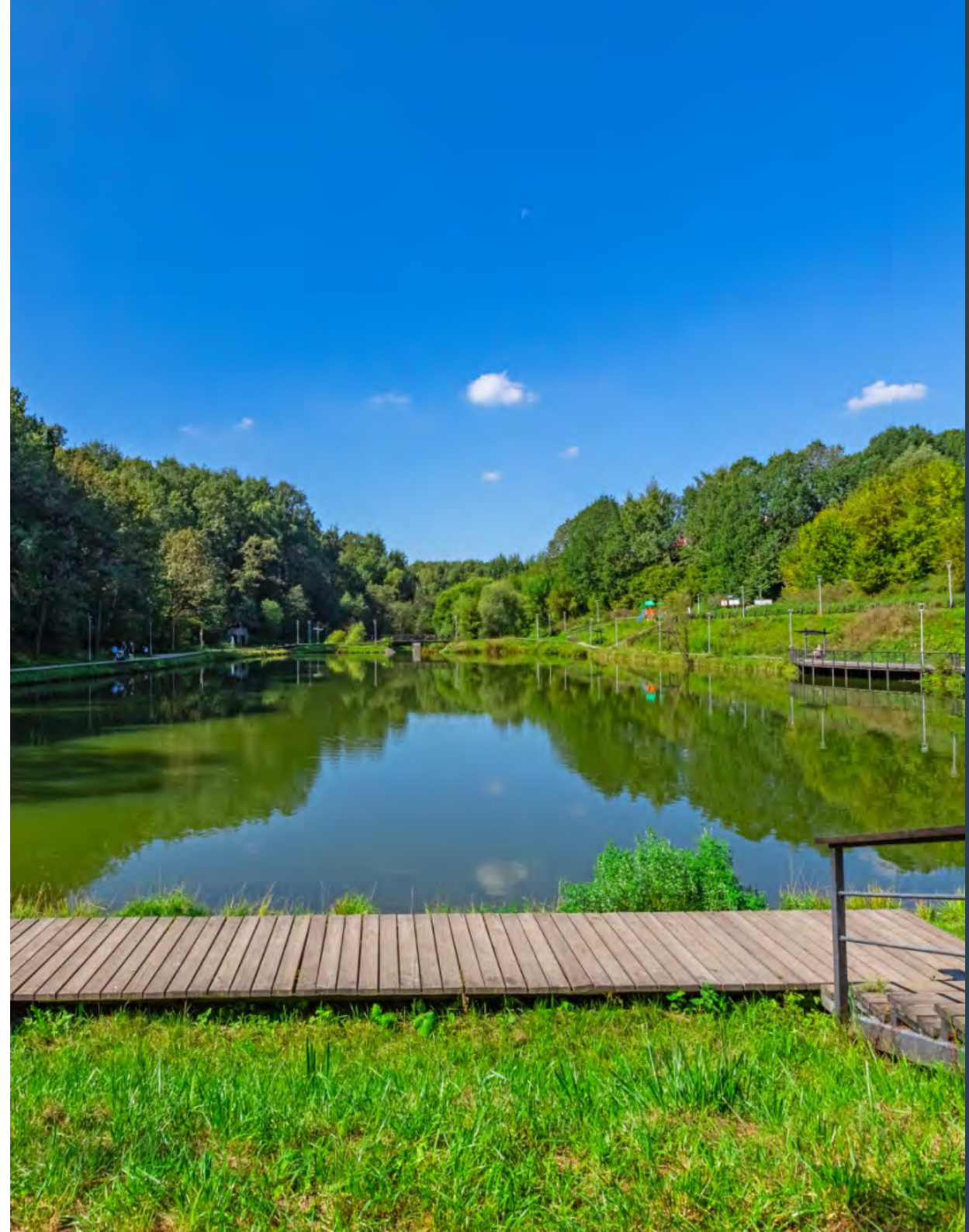
## Митинский лесопарк

17 мин. на велосипеде

Большая часть территории – это смешанный лес, состоящий из хвойных и широколиственных пород деревьев.

На территории обитает большое количество разнообразных животных: здесь можно встретить лисицу, горностаю, белку, ласку, зайца-беляка.

Это прекрасная возможность побыть в контакте с природой, отдохнуть самим и познакомить ребёнка с окружающим миром своего района, позаниматься спортом на свежем воздухе или перезагрузиться накануне важных мероприятий.





## Ландшафтный парк «Митино»

22 мин. на велосипеде или 11 мин. на авто

В парке проложены прогулочные дорожки, предусмотрены скамейки для отдыха, высажены газоны, деревья и кустарники. Оборудованы спортивные и детские площадки, есть скейтпарк. Зимой на территории заливается каток и открывается тюбинговая горка.

Большой Пенягинский пруд – излюбленное место отдыха местных жителей. Летом здесь работает лодочная станция, а на песчаном берегу создан пляж. Рядом с прудом находятся панда-парк и детская площадка с аттракционами.



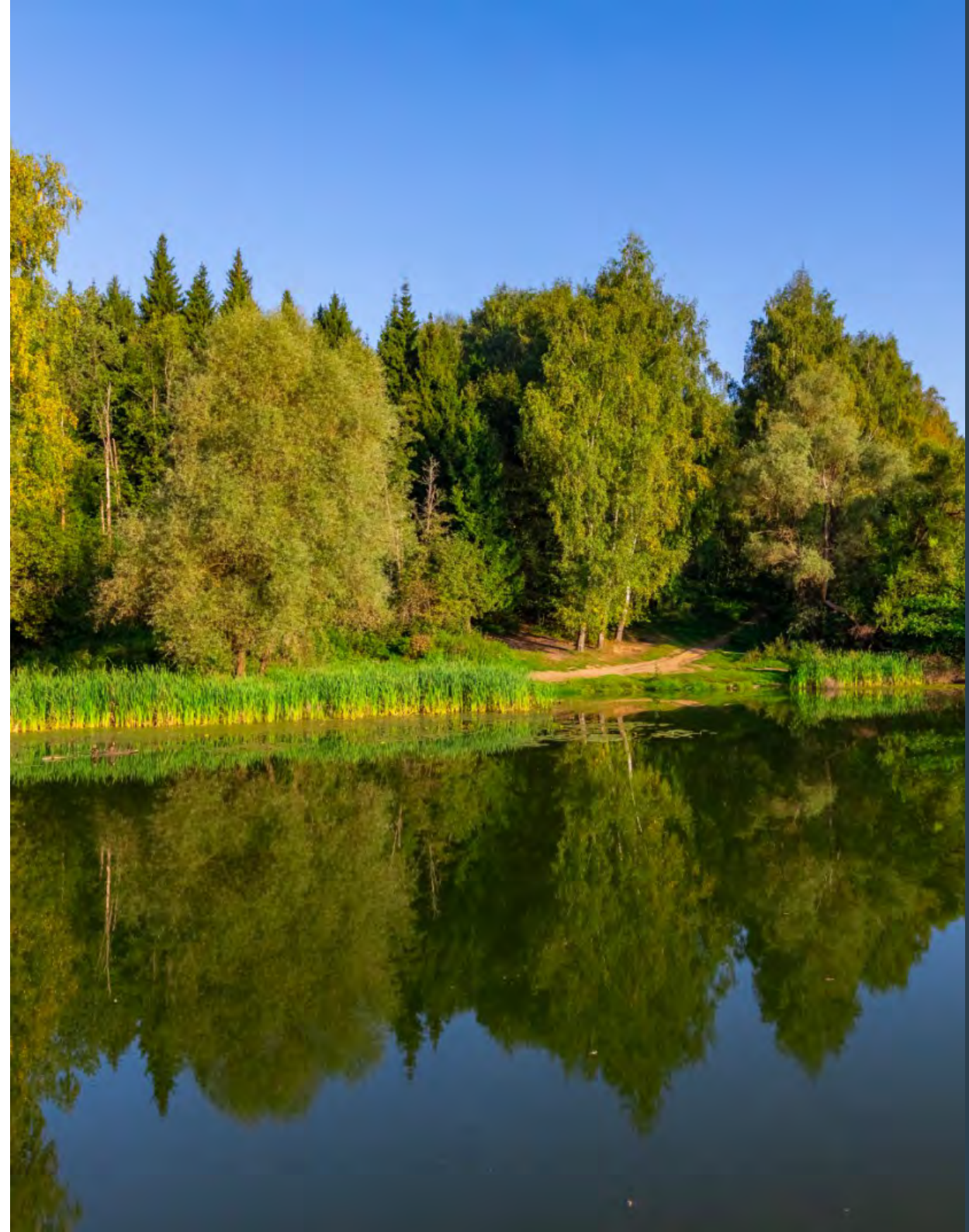


# Набережная реки Синички

В 10 мин. езды на велосипеде от проекта протекает река Синичка, где готовится масштабное благоустройство рекреационных зон и общедоступной прибрежной зоны.

В концепцию благоустройства входят:

- безопасные спуски к реке,
- пешеходный променад 900 м,
- песчаные пляжи,
- игровые площадки для детей разных возрастных групп,
- спортплощадки для взрослых,
- зоны отдыха,
- парковая зона.





# Культура и отдых

В пешей доступности от проекта расположены детский развивающий центр, библиотека, школы танцев, в том числе филиал школы Аллы Духовой TODES.

В торговом парке «Отрада» открыты кинотеатр и развлекательный центр, где по выходным проводятся концерты и другие мероприятия для детей. В тёплый сезон приезжает цирк шапито.

В ближайшем окружении – более 15 кафе и ресторанов, в том числе с летними верандами.

На расстоянии 4 мин. на машине расположена Знаменская церковь, а за 5–7 мин. вы доедете до храма Святителя Николая Чудотворца в Ангелово и Крестовоздвиженского храма в Митине.





На автомобиле:

- 4 мин. до пляжа на реке Синичке и 10 мин. до Sup Academia у реки Баньки;
- 6 мин. до Otrada Beach Club – нового элитного клуба с инфинити-бассейном и пляжной зоной;
- 8–20 мин. до кинотеатров Pushka и KARO Vegas 22;
- 21 мин. до колеса обозрения Music Wheel.



# Образование

## Детские сады

В пешей доступности расположено 9 детских садов, один из которых – «Светлые горы» – на территории Level Лесной.

19 дошкольных учреждений находятся в пределах 15 мин. на авто, среди них билингвальный детский сад «Отрада», английские детские сады Discovery и Sun School.

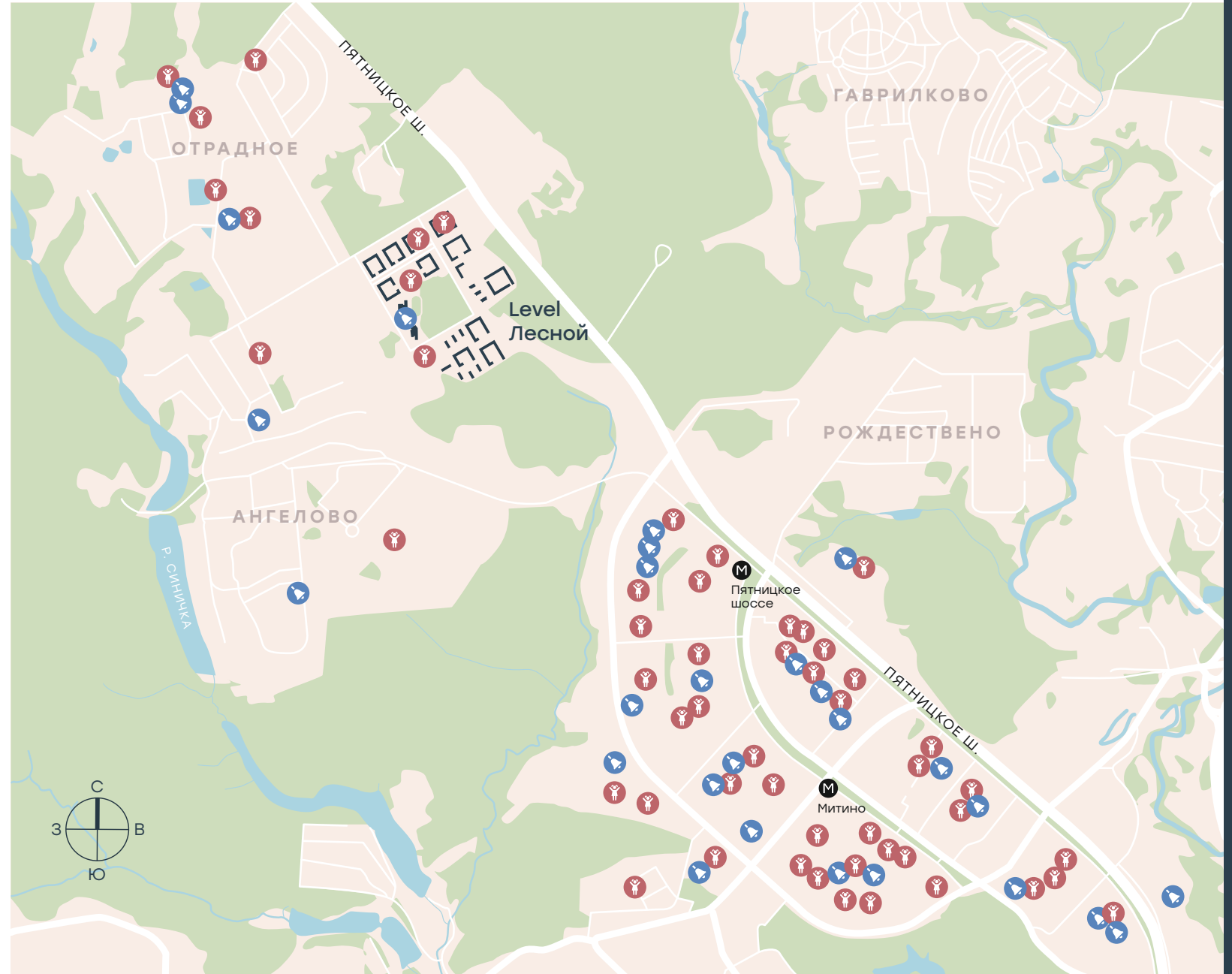
## Школы

На территории проекта находится школа «Светлые горы», входящая в топ-35\* частных школ Москвы и Подмосковья.

В пешей доступности в 2024 г. будет открыта современная муниципальная школа на 1375 мест.

В 5–15 мин. на авто – 14 учреждений, в том числе муниципальная Ангеловская школа, Международная школа Rosinka, международный монтессори-центр «Отрада».

\* Ренкинг-2023 от Forbes Education.





# Образ жизни

## Покупки

На территории проекта – сетевые супермаркеты и локальные магазины.

В 12 мин. пешком расположен торговый парк «Отрада» с продуктовым и строительным гипермаркетами.

В пределах 15 мин. на авто – более 10 торговых центров.

## Спорт и фитнес

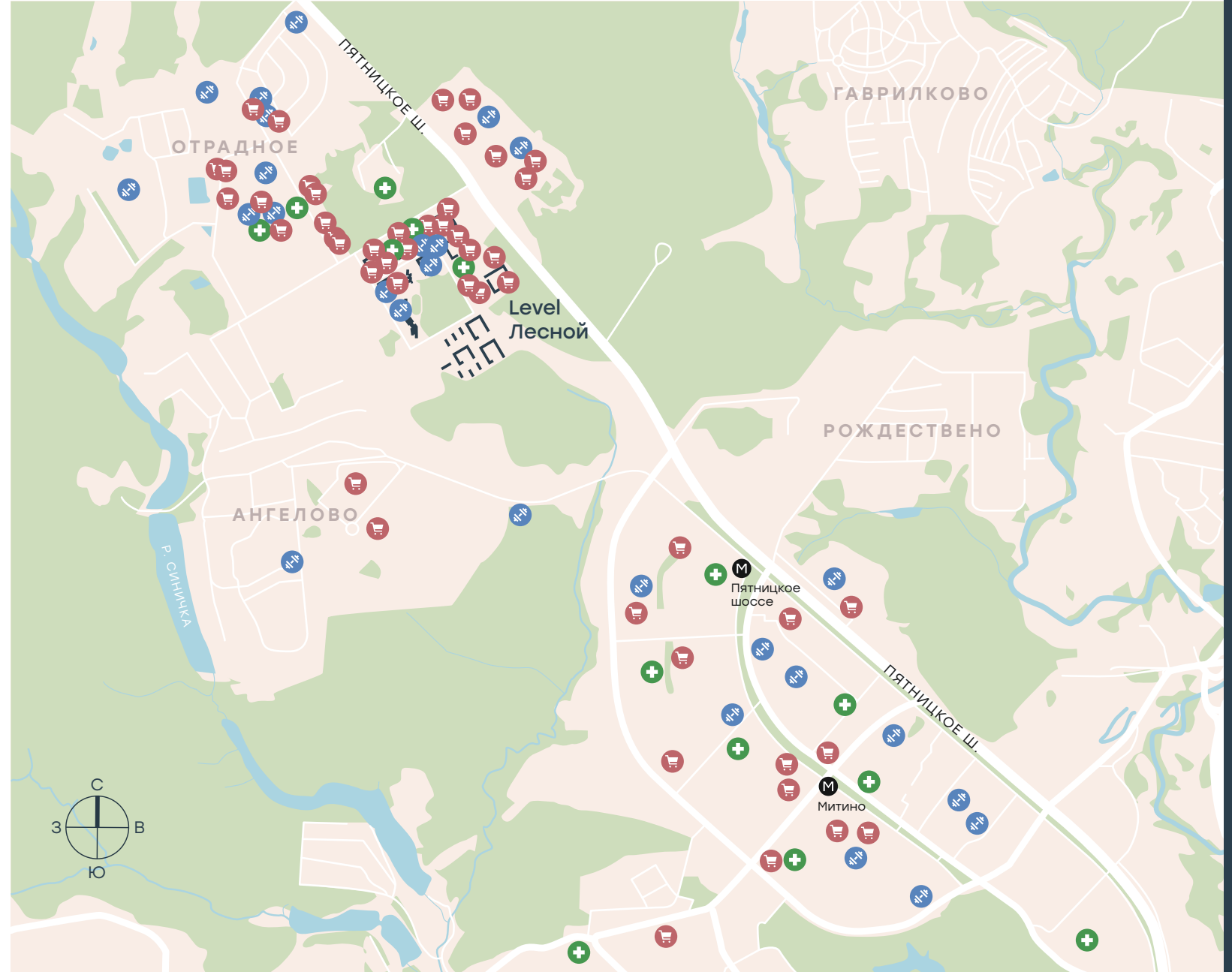
В пешей доступности – 15+ объектов спортивной инфраструктуры: студии йоги, растяжки, танцев, боевых искусств и пр.

5–15 мин. на авто – крупные фитнес-центры с бассейном, в т. ч. World Class, Republika, WeGym, «БестФит».

## Здоровье

В пешей доступности – амбулаторная клиника «МЕДСИ».

В 10–15 мин. на авто – более 10 государственных и частных медицинских учреждений.



# Архитектура

Концепцию Level Лесной разработало бюро СПИЧ, известное своим опытом международных проектов и творческим подходом к созданию архитектурной среды.

Для проекта было разработано несколько типов фасадов, отличающихся цветовым решением и ритмом архитектурных элементов. Дома расположены на существенном расстоянии друг от друга, что позволяет обеспечить хорошую освещённость в квартирах и панорамные виды из окон.





## Дом 24

Концепт дома 24 разработало бюро Highlight Architecture – эксперты по созданию авторской архитектуры жилых и общественных зданий, дизайну интерьеров и планированию ландшафтной среды.

Дом состоит из трёх 15-этажных корпусов, торцевые фасады которых выходят на лесопарк, открывая максимальные возможности для живописных видов из окон.

Здания оформлены не только в разных цветах, но и с использованием различных материалов: штукатурки, фиброцементных панелей и навесных декоративных элементов.





О проекте



**Level Лесной. Дома 24 и 27**

Настоящий материал не является рекламой, не является публичной офертой



## Дом 27

Автором концепции дома 27 также является бюро Highlight Architecture.

Дом состоит из 9 секций разной этажности, которые образуют уютный прямоугольный двор. Перепад высот позволяет увеличить освещённость дворового пространства.

Верхние этажи секций 2 и 7 со сплошным остеклением выступают за плоскость основного фасада и придают индивидуальность зданию.

Для реализации дома использовались различные материалы: штукатурка, хризалитцементные панели и навесные декоративные элементы.





О проекте



**Level Лесной. Дома 24 и 27**

Настоящий материал не является рекламой, не является публичной офертой



# Остекление

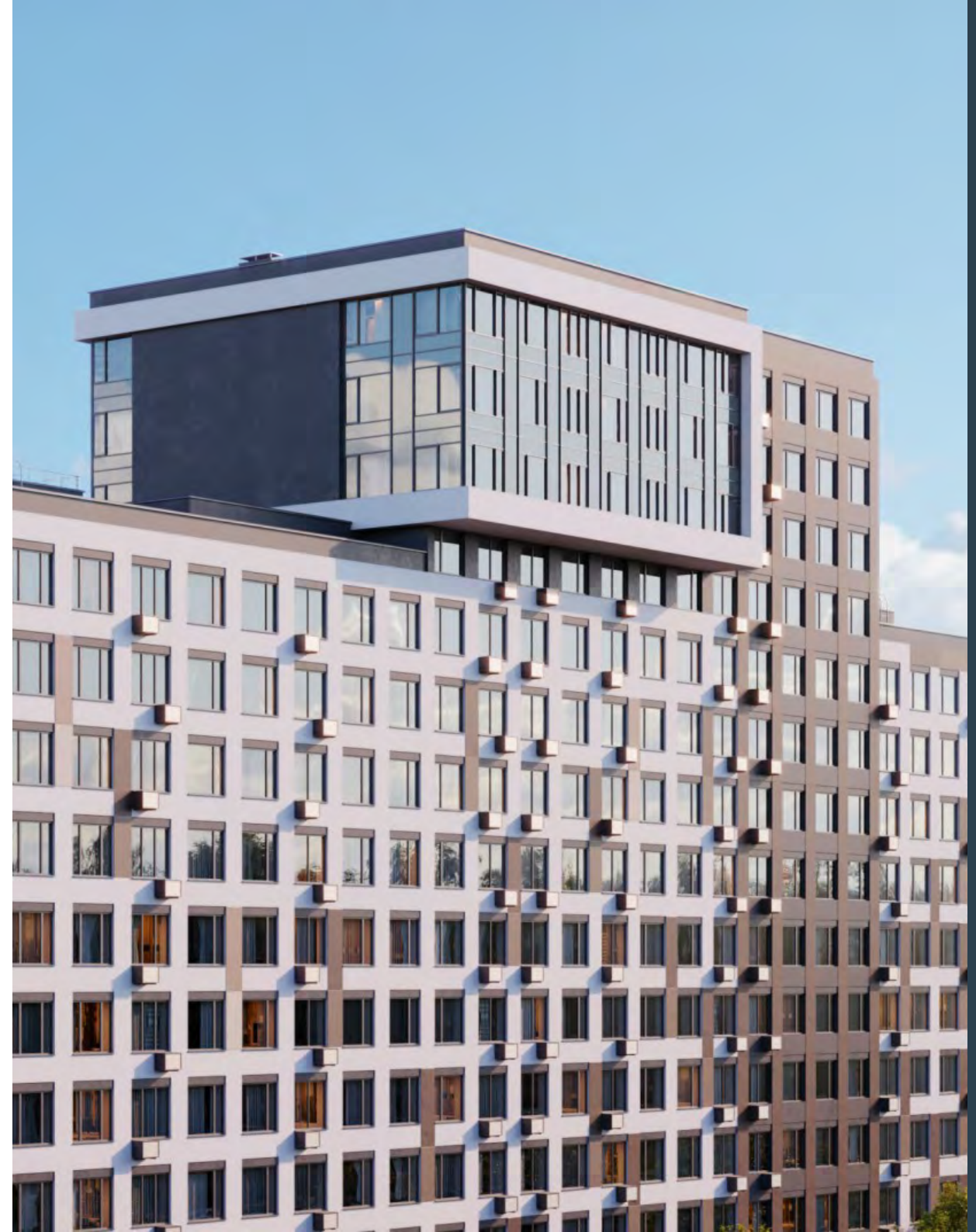
За счёт продуманного остекления в вашей квартире будет максимум естественного света с учётом этажности лота, расположения окон и формата квартиры.

Типовые окна домов 24 и 27 представляют собой двухкамерные стеклопакеты в ПВХ-профиле.

В доме 24 ширина окон типовых лотов – до 2,2 м, высота – 1,8 м, высота подоконников\* – 60 см. В некоторых квартирах предусмотрена увеличенная высота окон – 2,2 м.

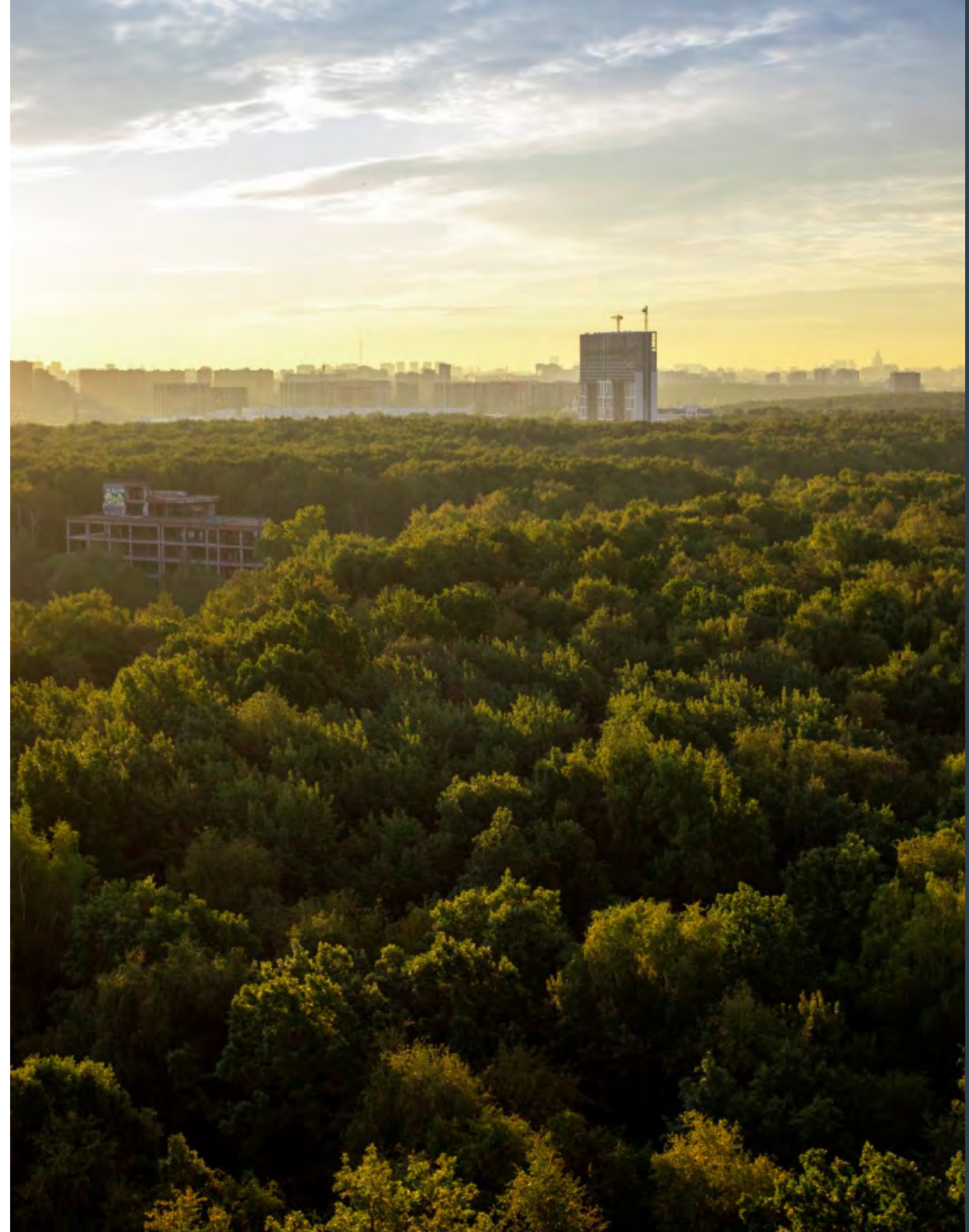
В типовых квартирах дома 27 ширина оконных конструкций – до 3 м, высота – 1,8 м, высота подоконников\* – 60 см. В части квартир запланированы окна в пол.

\* От стяжки пола.



# Виды из окон

Благодаря тщательному планированию и выверенному фокусу на живописное окружение из окон домов открываются невероятные виды на жилой комплекс и зелёные зоны вокруг проекта.





О проекте



**Level Лесной. Дома 24 и 27**

Настоящий материал не является рекламой, не является публичной офертой



# Входные группы

Интерьеры и цветовые решения входных групп стали логичным продолжением дизайна фасадов.

За счёт больших окон и высоких потолков пространства холлов будут наполнены воздухом и светом.

В каждом холле предусмотрены колясочные и зоны почтовых ящиков.

В доме 27 все лобби сквозные: попасть в них можно как со стороны улицы, так и со стороны двора.

## 34–55 м<sup>2</sup>

площадь входных групп





О проекте



**Level Лесной. Дома 24 и 27**

Настоящий материал не является рекламой, не является публичной офертой



# Благоустройство

Продуманное пространство и аура приватного европейского городка рождает чувство лёгкости и расслабления у каждого, кто попадает на территорию проекта Level Лесной.

Концепцию общественных площадок разработали в партнёрстве два архитектурных бюро: Highlight Architecture и SCAPE.

В безопасных дворах без машин каждый ребёнок найдёт себе занятие по душе. Для самых маленьких есть базовый набор развивающих активностей с песочницами и качелями. А тех, кто постарше, ждут настоящие вызовы: межгалактические бои на корабле, полосы препятствий, тарзанка, верёвочные аттракционы и современное футбольное поле для любителей погонять мяч.





В проекте Level Лесной вы обязательно найдете место для вдохновения, отдыха и спорта. В вашем распоряжении:

- игровые комплексы для детей разных возрастов;
- площадки для игр с мячом и настольных игр;
- воркаут-зоны;
- собственный лесопарк с дорожками для бега, пеших и велопрогулок;
- большое количество зелени и цветников;
- живописные места на природе для семейных пикников;
- зоны для тихого отдыха.





О проекте



**Level Лесной. Дома 24 и 27**

Настоящий материал не является рекламой, не является публичной офертой



# Внутренняя инфраструктура

Мы знаем, как важно, чтобы магазины и сервисы были всегда рядом.

В сданных корпусах Level Лесной уже расположена полностью готовая развитая инфраструктура.

На первых этажах домов 24 и 27 также спроектированы коммерческие помещения.





# Функциональные планировки

Мы предлагаем более 25 вариантов планировочных решений, от компактных студий до просторных многокомнатных семейных квартир.

Если хочется большей масштабности, можно объединить соседние квартиры в одно целое.

Проектом предусмотрены редкие форматы и видовые квартиры с лучшим обзором из окон.

В каждой квартире есть лоджия.

**28–142** м<sup>2</sup>  
площадь квартир





# Виды и форматы

## Дом 24

- Студии с зоной под гардеробную и лоджией.
- Стандартные 1- комнатные квартиры с лоджией.
- 2-комнатные квартиры, в том числе с окнами на три стороны света и с просторной кухней.
- 3-комнатные линейные и трёхсторонние квартиры с мастер-спальней.

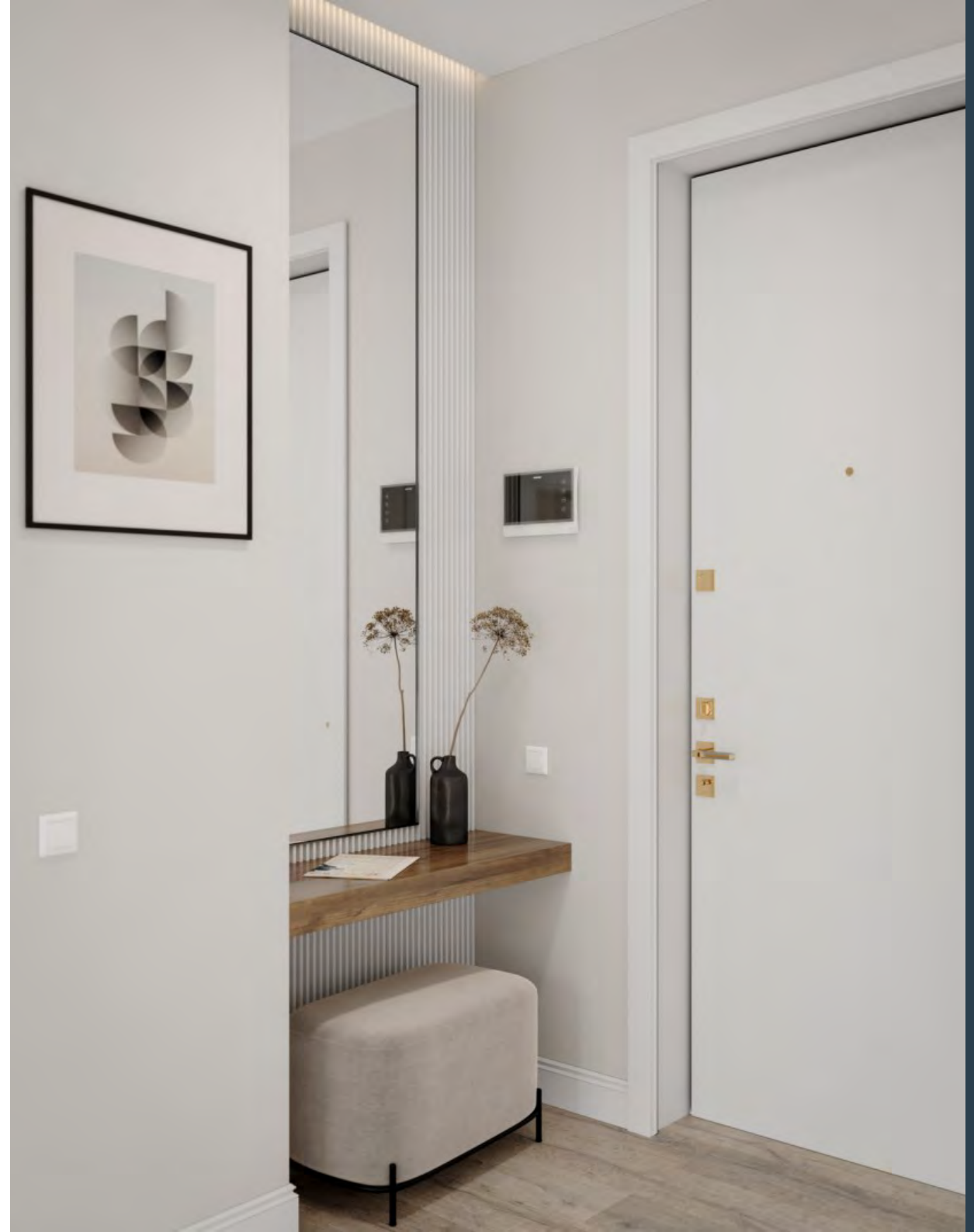




# Виды и форматы

## Дом 27

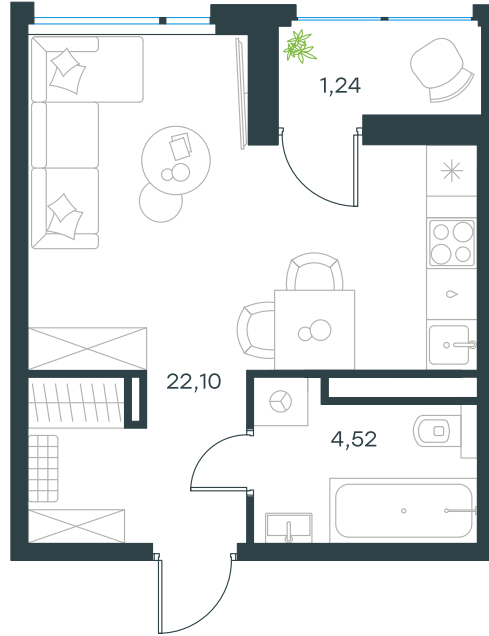
- Компактные студии с лоджией и зоной гардероба.
- Функциональные 1-комнатные квартиры.
- 2-комнатные с вместительной кухней и окнами на три стороны света;
- 3-комнатные стандартные, линейные, угловые и распашные с мастер-спальней.
- 4-комнатные угловые и трёхсторонние с мастер-спальней и гардеробной.
- Просторные 5-комнатные квартиры с гардеробной, мастер-спальней и большой кухней-гостиной.



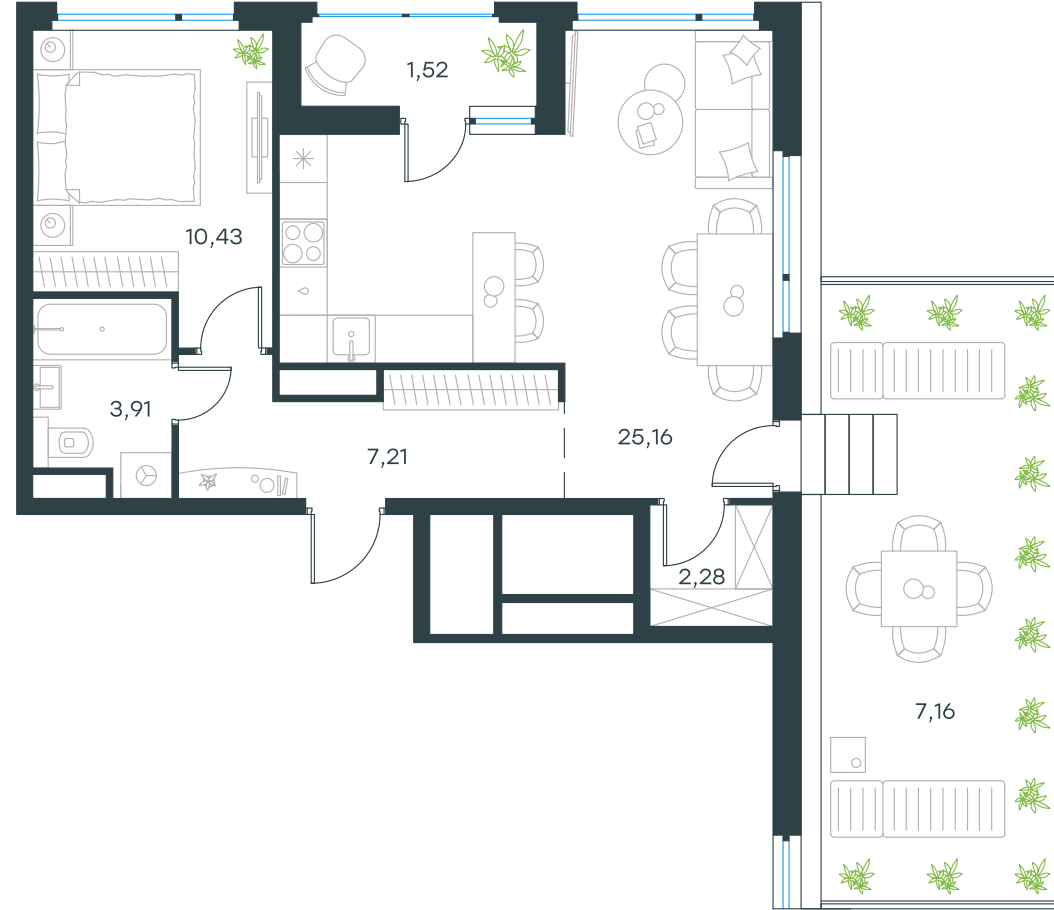


# Примеры планировочных решений

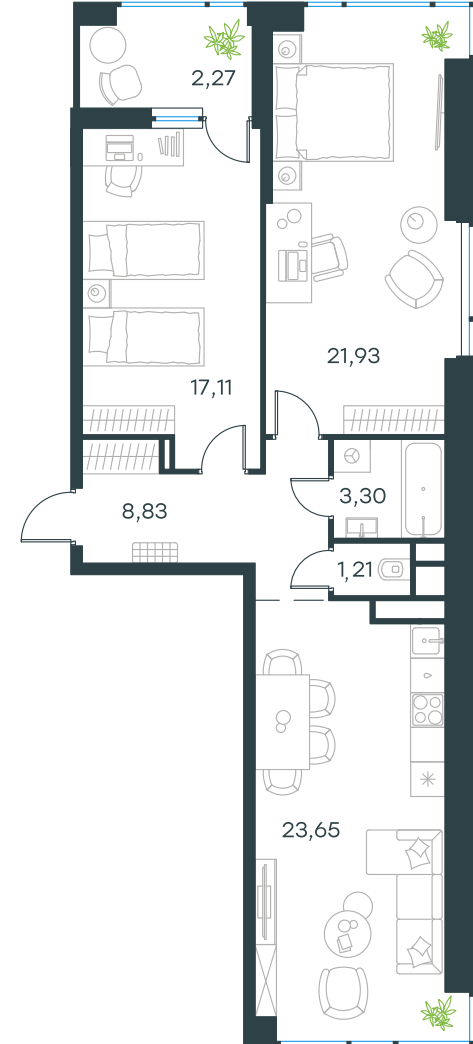
Студия с выделенной зоной кухни



1-комнатная квартира с террасой



2-комнатная квартира на три стороны света

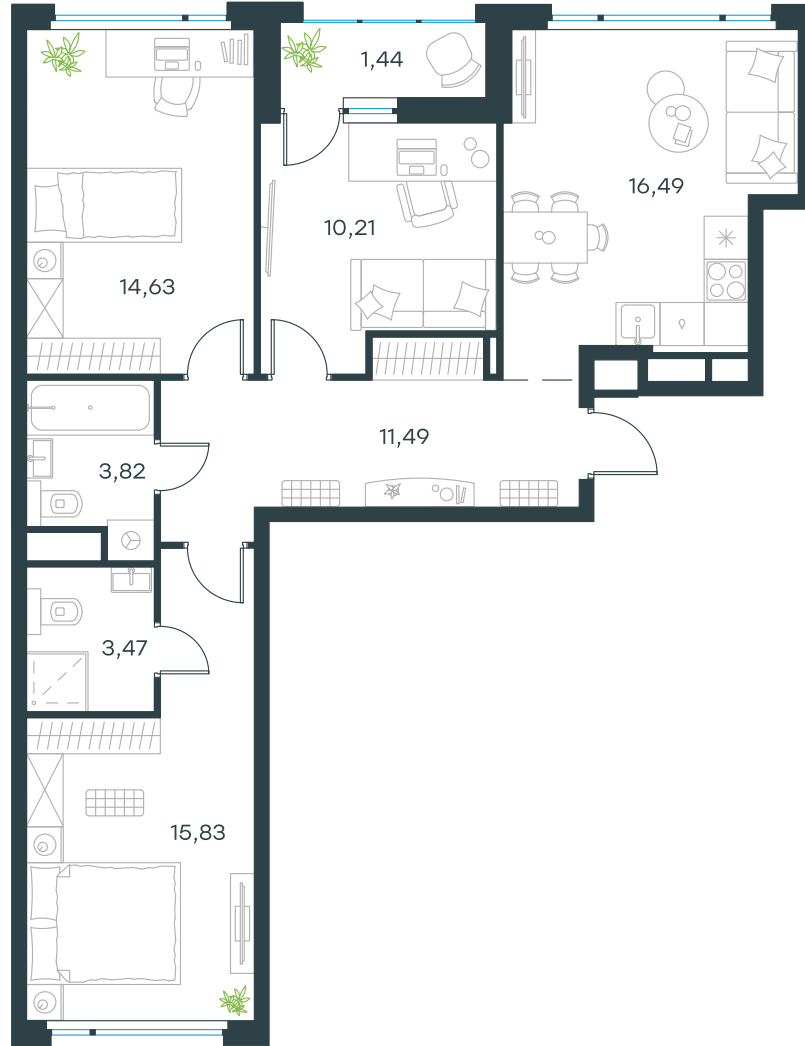


Указана проектная площадь. Окончательная площадь будет уточнена по результатам обмеров БТИ.  
Понижающий коэффициент для лоджий – 0,5, для террас – 0,3.

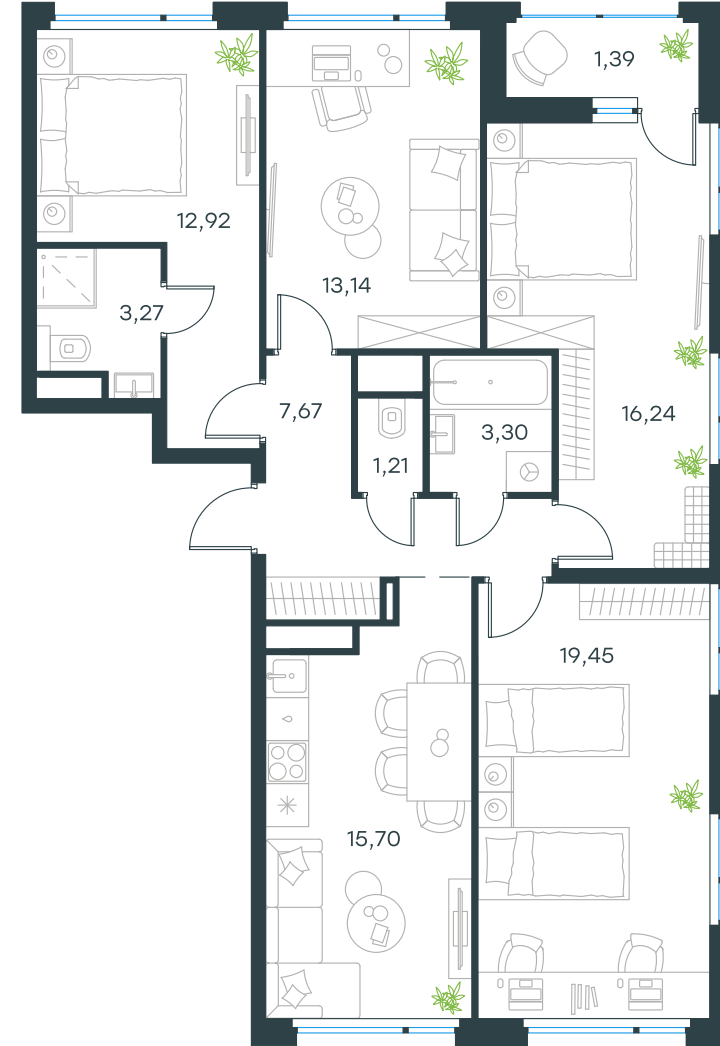


# Примеры планировочных решений

3-комнатная распашная квартира  
с мастер-спальней



4-комнатная квартира  
на три стороны света



Указана проектная площадь. Окончательная площадь будет уточнена по результатам обмеров БТИ. Понижающий коэффициент для лоджий – 0,5.



# Примеры планировочных решений

5-комнатные квартиры на три стороны света с гардеробной, мастер-спальней и просторной кухней-гостиной



Указана проектная площадь. Окончательная площадь будет уточнена по результатам обмеров БТИ. Понижающий коэффициент для лоджий – 0,5.



# Редкие форматы

Для тех, кто любит нестандартные решения, предусмотрены особенные варианты планировок.

В доме 24:

- квартиры на три стороны света.
- квартиры с окном в ванной.

В доме 27:

- квартиры на три стороны света,
- квартиры с террасой,
- квартиры с окнами в пол,
- квартиры с угловым остеклением.

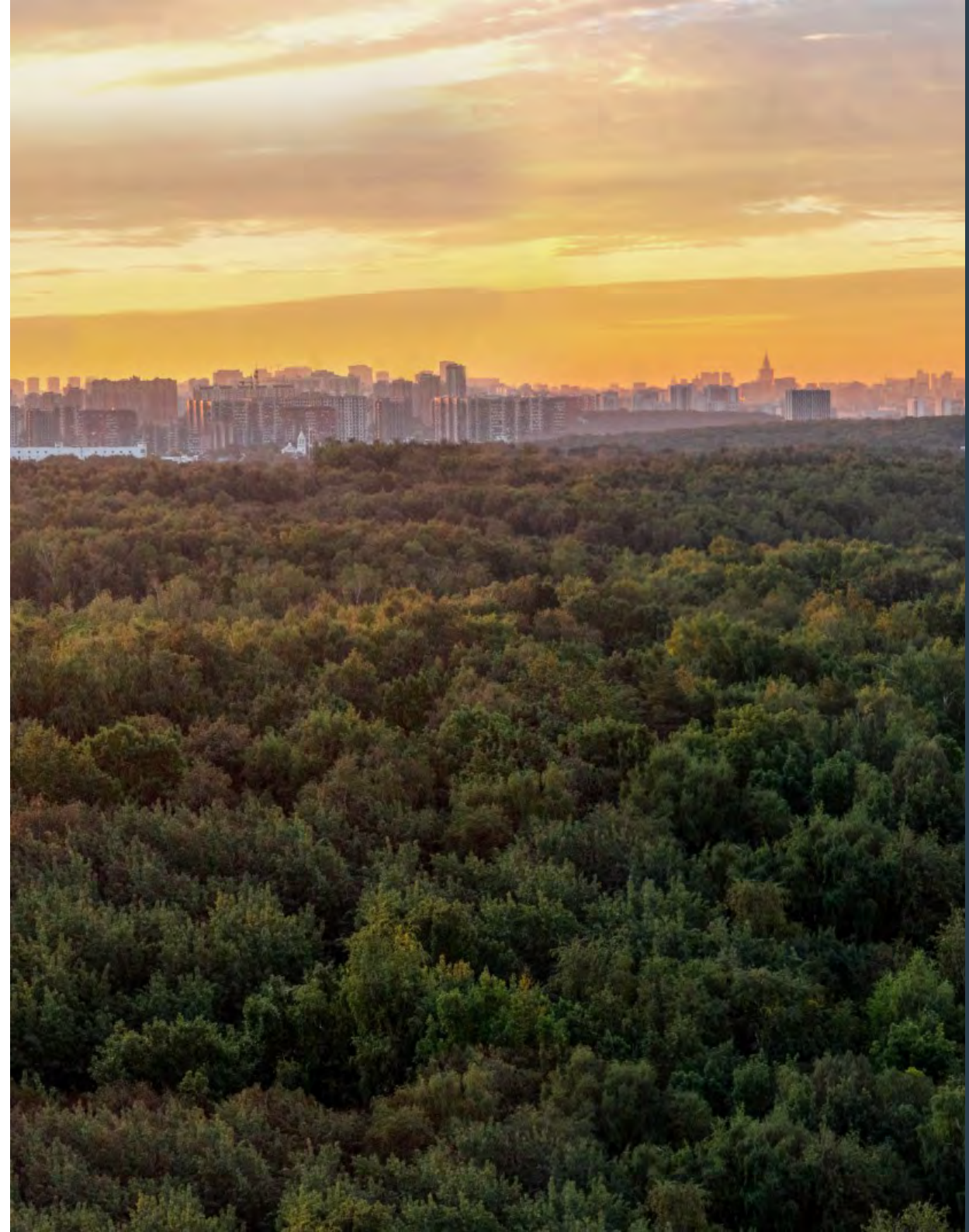




# Квартиры на три стороны света

Такие квартиры всегда полны света и воздуха. Естественное освещение проникает внутрь через большие окна и создаёт ощущение увеличенного пространства.

И конечно, отсюда открываются самые потрясающие виды. Они будут ежедневно заряжать вас энергией леса и дарить отличное настроение в любое время года.





# Квартиры с террасами

На 12-м и 13-м этажах дома 27 спроектированы квартиры с террасами – комфортным атмосферным пространством для абсолютно разных задач.

Всего четыре лота с площадью террас от 24 до 36 м<sup>2</sup>.

Квартиры с террасами дадут вам простор для самовыражения, добавят полезной площади и откроют головокружительные виды на лес.

**24–36** м<sup>2</sup>  
площадь террас\*

\* Без учёта понижающего коэффициента.





# Квартиры с окнами в пол

Квартиры с окнами в пол спроектированы в ограниченном количестве. Это лучший вариант для тех, кому особенно важно ощущение простора и наличие панорамных видов из окон независимо от площади жилого помещения.

Вы можете выбрать квартиру с окнами во двор, на лес или с обзором города. В любом случае открывающийся вид будет неизменно радовать и вдохновлять вас.





# Квартиры с угловым остеклением

Угловой формат позволяет обеспечить максимальный обзор, благодаря чему вы сможете любоваться живописными лесными пейзажами и восходами солнца. Кроме этого, он является стильным и современным решением для любого дома.





## Квартиры с окном в ванной

Окно в ванной комнате – мечта многих покупателей и безусловная изюминка интерьера квартиры. Это источник мягкого естественного света и оригинальное решение, визуально расширяющее пространство.

Окно открывает возможности для нешаблонных дизайнерских приёмов, а живописные виды помогают расслабиться, гармонизировать эмоциональное состояние и успокоить ум после напряжённого дня.





# Отделка white box

Все квартиры в доме 27 и в корпусе 3 дома 24 сдаются с отделкой white box.

Мы выбрали такой вариант, чтобы вы ощутили все его преимущества:

- Никакой траты времени и нервов: все черновые работы выполняет застройщик.
- Вы выбираете стиль и финишные материалы на свой вкус.
- Отсутствие шума от ремонта соседей и грязи в подъезде.





# Характеристики отделки white box для дома 24

## Потолки

- Без отделки.

## Стены

- Кладка межквартирных стен из мелкоштучных каменных материалов.
- Межкомнатные перегородки из мелкоштучных блоков с нанесением грунтовки с последующей затиркой швов.
- Гипсовое оштукатуривание межквартирных перегородок и монолитных участков стен с последующем гляцеванием.
- Оштукатуривание оконных/дверных откосов и устройство подоконных досок не предусмотрено.
- Не выполняется возведение коробов из кладки для ограждения инженерных шахт в санузлах.

## Полы

- Устройство стяжки во всех помещениях кроме санузлов.
- Пол санузла с обмазочной гидроизоляцией в один слой.

## Электромонтажные работы

- Прокладка кабельной продукции электроснабжения до оконечных устройств. В санузлах не выполняется.
- Монтаж установочных коробок под розетки и выключатели. В санузлах не выполняется.
- Установка щита с проектным наполнением и средствами безопасности.
- Разводка освещения открытым способом под потолком в т. ч. в санузле

## Двери

- Установка входной металлической двери.
- Межкомнатные двери и двери в кухню, санузел и ванную не устанавливаются.
- Высота дверных проёмов – до 2400 мм.

## Водоснабжение и канализация

- Выполнение вводов трубопроводов ХВС, ГВС и канализации в помещения санузла и кухни (установка в кухне крана/водорозетки).
- Последующая разводка по помещениям до оконечных устройств не выполняется.

## Отопление

- Разводка труб отопительной системы в стяжке пола и установка радиаторов.

## Автоматическая пожарная сигнализация и система оповещения

- Выполняется в полном объёме. Установка противопожарных датчиков к плите перекрытия.

\* Виды работ и материалы, указанные в детализации отделки white box, могут быть изменены или заменены на другие.



# Характеристики отделки white box для дома 27

## Потолки

- Без отделки.

## Стены

- Кладка межквартирных перегородок из мелкоштучных каменных материалов.
- Межкомнатные перегородки из пазогребневых блоков с нанесением грунтовки с последующей шпаклёвкой стен.
- Гипсовое оштукатуривание межквартирных перегородок и монолитных участков стен.
- Возведение коробов из кладки для ограждения вертикальных стояков водоснабжения и канализации с устройством проёма под сантехнический люк.
- Оштукатуривание оконных откосов с устройством подоконных досок.

## Полы

- Устройство стяжки во всех помещениях.
- Пол санузла с обмазочной гидроизоляцией в один слой, устройство стяжки.

## Электромонтажные работы

- Прокладка кабельной продукции электроснабжения до окончных устройств.
- Монтаж установочных коробов под розетки и выключатели.
- Установка щита с проектным наполнением и средствами безопасности.
- Разводка группы освещения открытым способом под потолком в ПВХ-трубах.

## Двери

- Установка входной металлической двери.
- Межкомнатные двери и двери в кухню, санузел и ванную не устанавливаются.
- Высота дверных проёмов – до 2100 мм.

## Водоснабжение и канализация

- Выполнение отводов трубопроводов ХВС, ГВС и канализации в коммуникационных шахтах санузла и кухни.

## Отопление

- Разводка труб отопительной системы в стяжке пола и установка радиаторов.

## Автоматическая пожарная сигнализация и система оповещения

- Выполняется в полном объёме. Установка противопожарных датчиков к плите перекрытия.

\* Виды работ и материалы, указанные в детализации отделки white box, могут быть изменены или заменены на другие.

# Квартиры без отделки

Квартиры в корпусе 1 дома 24 сдаются без отделки. У вас будет полная свобода для создания интерьера по своему вкусу.

Вы сможете организовать:

- любую перепланировку,
- индивидуальную разводку электрики,
- собственный дизайн,
- предусмотреть дополнительные опции.







## Level Лесной. Дома 24 и 27

Настоящий материал не является рекламой, не является публичной офертой

# Лифты

В проекте Level Лесной будет установлено качественное подъёмное оборудование от проверенных производителей.

Так, для дома 27 выбраны лифты марки METEOR Lift, которые производятся по технологиям группы компаний Otis.

В каждом подъезде домов 24 и 27 предусмотрены две лифтовые кабины: пассажирская и грузопассажирская.





# Паркинг

На подземных этажах домов 24 и 27 расположены одноуровневые паркинги для жителей. Всё пространство сухое и отапливаемое: температура воздуха в холодное время года не опускается ниже +5 °С.

Доступ на территорию паркинга осуществляется по системе контроля и управления доступом. Сюда можно спуститься на лифте с жилых этажей и с комфортом погрузить вещи в машину, а также забрать домой всё необходимое, не выходя на улицу.

## 205

машино-мест  
в доме 24

## 359

машино-мест  
в доме 27



# Кладовые

Есть вещи, с которыми не хочется расставаться, но нужны они лишь время от времени. Для них предусмотрены индивидуальные тёплые кладовые на первых этажах домов. Это идеальный вариант для хранения велосипедов, вейк-бордов, надувных лодок, горных лыж и всего того, чем вы так любите заниматься в свободное время.

Освободите полезную площадь квартиры, а мы позаботимся о том, чтобы хранение вещей ассоциировалось с удобством.

## 18

кладовых  
в доме 24

## 50

кладовых  
в доме 27





# Инженерия

## Вентиляция

Для дома 27 предусмотрена система вытяжной вентиляции с естественным (для дома 27) и механическим (для дома 24) побуждением и естественным притоком воздуха.

## Кондиционирование

Для размещения наружных блоков кондиционеров предусмотрены декоративные корзины на фасадах. Для квартир с остеклением в пол в доме 27 предоставляется место на кровле. Оборудование устанавливается собственником квартиры.

## Отопление

Производится горизонтальная поквартирная разводка трубопроводов. В качестве отопительных приборов в квартирах устанавливаются стальные панельные радиаторы и конвекторы с нижним подключением. При остеклении в пол используются радиаторы на стойках.

## Электрическая нагрузка

- 10 кВт для квартир дома 24;
- 12 кВт для студий, 1- и 2-к. квартир дома 27;
- 14 кВт для 3-, 4- и 5-к. квартир дома 27.

## Видеонаблюдение

Система «Безопасный регион», включающая в себя камеры по периметру здания. Камеры видеонаблюдения в лифтовом холле первого и подземного этажа, въезде/выезде из паркинга.

## Мусороудаление

Система мусороудаления запроектирована без устройства мусоропровода. Отходы квартир жилых корпусов выносятся в контейнеры, находящиеся на площадках для сбора ТКО на придомовой территории.

# Level Home

Поддерживать высокое качество жизни в домах 24 и 27 Level Лесной будет наш собственный сервис управления домом Level Home, который признан лучшим в России\*.

Level Home – это целый комплекс услуг по эксплуатации и обслуживанию проекта: инженерные системы, охрана, уборка, консьерж-служба, озеленение и уход за территорией.

Профессиональная команда сервиса обладает более чем 20-летним опытом обслуживания домов. Сейчас в её портфеле – 8 объектов, 7 из которых – бизнес-класса.

В офисе Level Home вам помогут с любыми вопросами, как только дом будет построен.

\* Лучшая управляющая компания России по итогам 2023 года по версии Домиленд.





# О КОМПАНИИ

Level Group – один из ведущих девелоперов Москвы. Мы строим дома делюкс-, бизнес- и комфорт-класса.

Наша миссия – раскрывать потенциал каждой локации и делать жизнь в наших домах источником положительных эмоций.

Мы строим для людей, которые ценят эстетику и высокий уровень качества. Подходим к делу с практичностью и здоровым перфекционизмом, чтобы вы могли себя чувствовать по-настоящему дома.

\* По данным исследования риелторской компании «Метриум» по итогам 2023 г. в пределах Старой Москвы.

\*\* Единый рейтинг застройщиков.



13  
проектов  
в реализации

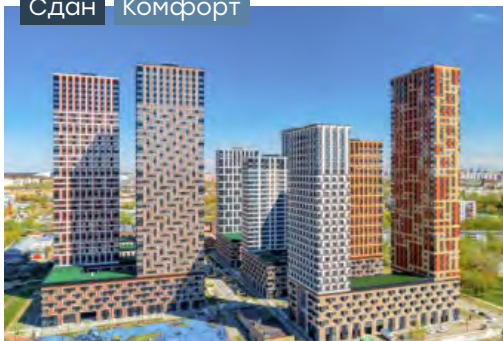
Топ-3  
застройщиков  
Москвы\*

5 из 5  
баллов в ЕРЗ\*\*  
по уровню  
надёжности



## Наши проекты

Сдан Комфорт



Level Амурская

Сдан Бизнес



Level Донской

Сдан Бизнес



Level Кутузовский

Сдан Бизнес



Level Нагатинская

Сдан Бизнес



Level Павелецкая

Сдан Бизнес



Level Причальный

Сдан Бизнес



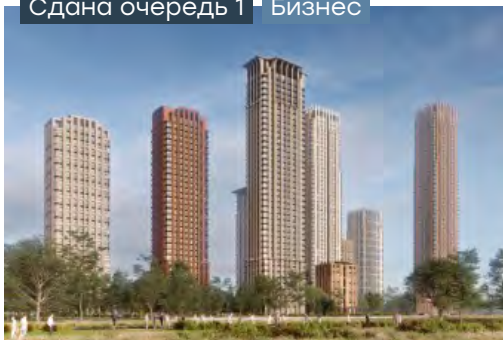
Level Стрешнево

Сдан



Школа «Летово»

Сдана очередь 1 Бизнес



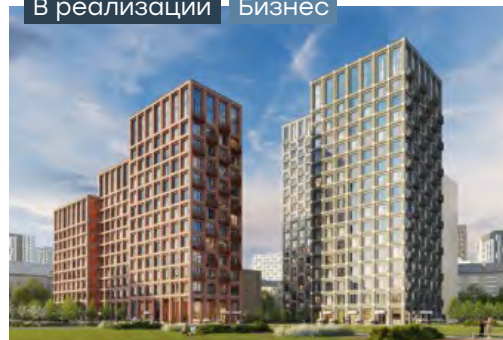
Павелецкая Сити\*

В реализации Бизнес



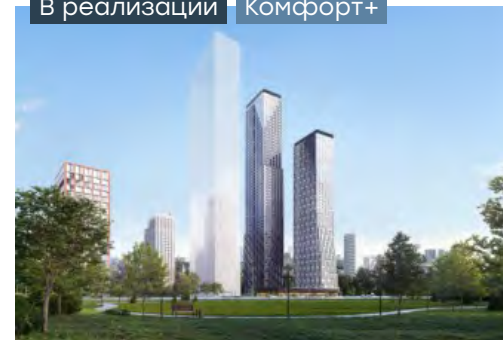
Level Академическая

В реализации Бизнес



Level Бауманская

В реализации Комфорт+



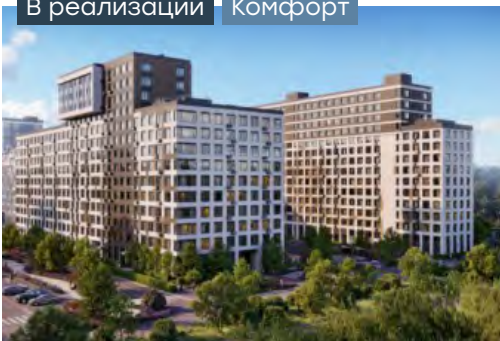
Level Звенигородская

\* Совместный проект с MR Group.



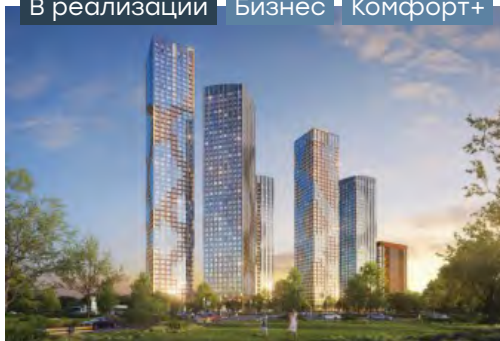
## Наши проекты

В реализации Комфорт



Level Лесной

В реализации Бизнес Комфорт+



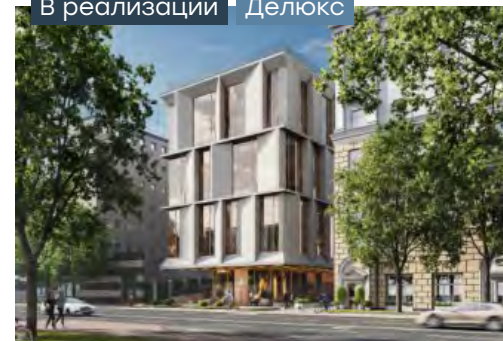
Level Мичуринский

В реализации Комфорт



Level Нижегородская

В реализации Делюкс



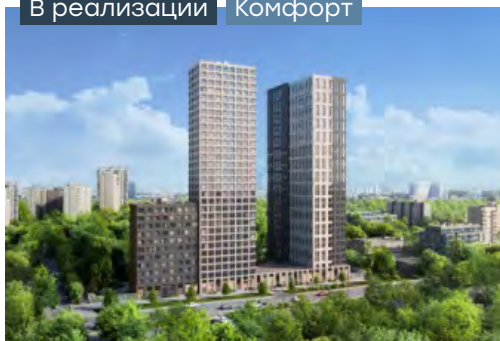
Саввинская 17 от Level

В реализации Делюкс



Саввинская 27 от Level

В реализации Комфорт



Level Селигерская

В реализации Комфорт



Level Южнопортовая

В реализации



Школа «Летово Джуниор»

Скоро! Офисы класса А



Level Work Воронцовская

# Контакты

Офис продаж

Красногорск, п. Отрадное,  
Кленовая ул., д. 1, к. 1

Телефон

+7 495 135-21-30

Работаем ежедневно  
с 9:00 до 21:00

Сайт

Level.ru

Мы в телеграм







## Жить на новом уровне

ООО СЗ «Джевоссет». Проектная декларация – наш.дом.рф.

Все материалы, включая фото- и CG-изображения, приведённые в настоящем буклете, носят исключительно ознакомительный характер и ни при каких условиях не являются публичной офертой, определяемой положениями ст. 437 ГК РФ, не содержат точного и полного описания и характеристик объектов и могут быть изменены. 26.09.2024.