



Level Южнопортовая

Больше, чем комфорт.
Доступнее, чем бизнес-класс.

Level Южнопортовая

14 корпусов комфорт-класса, которые станут центральным объектом нового формирующегося района Южный порт.

300 000 м² недвижимости, собственная инфраструктура, закрытый благоустроенный двор, близость к метро и набережной Москвы-реки.

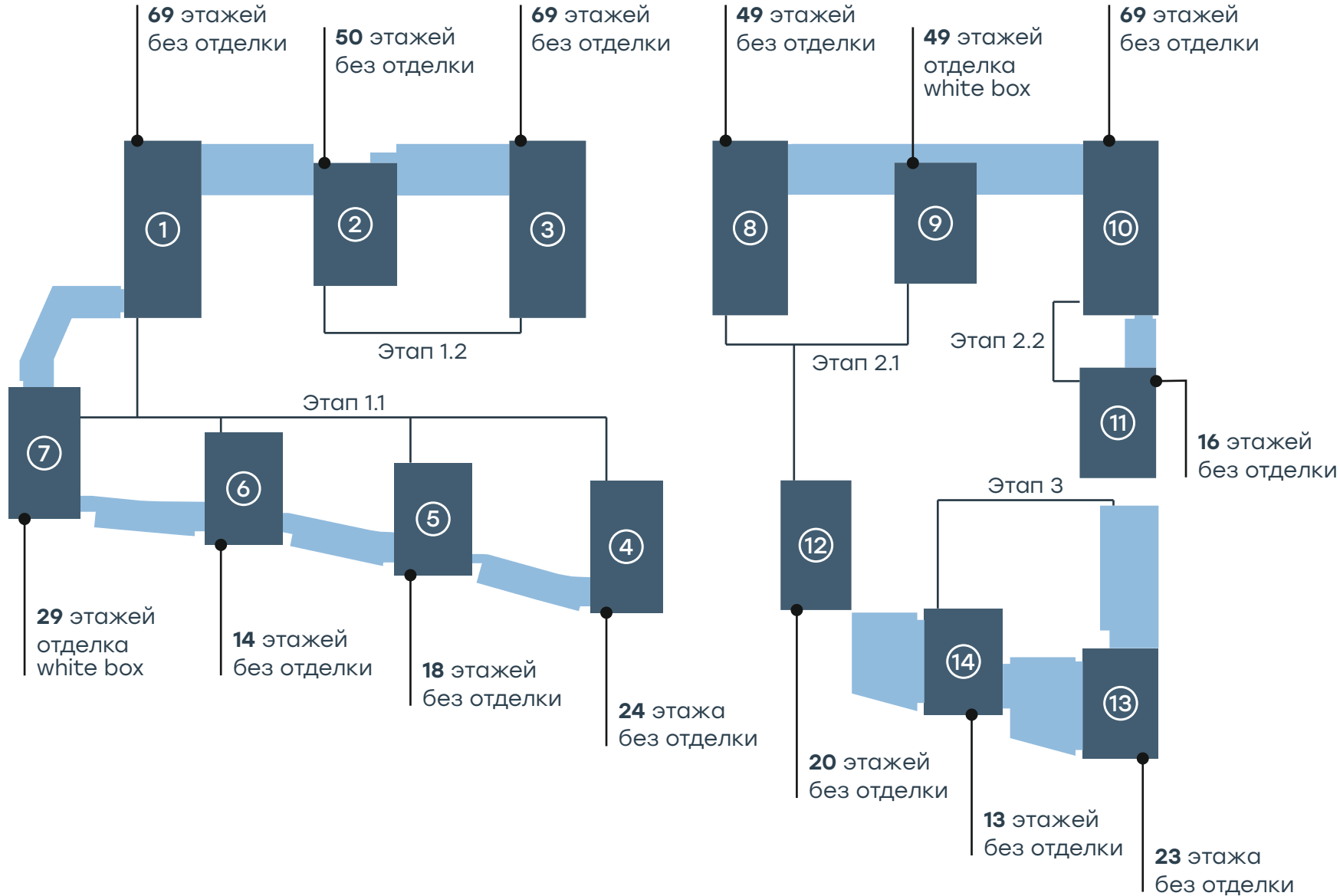
Вид на город с 69-го этажа и такие же высокие перспективы развития: новые дороги, жилые и деловые кварталы, общественные кластеры и технопарк.

Преимущества проекта

- Перспективный район для жизни и работы.
- 15 минут на авто до центра Москвы.
- 10 минут пешком до метро «Кожуховская».
- Комфорт-класс с опциями бизнес-класса.
- Панорамные виды на реку, Москва-Сити и основные архитектурные достопримечательности столицы.
- Своя инфраструктура: детский сад, школа, фитнес, супермаркет, рестораны, кофейни и другие сервисы.



Цифры и факты



14 корпусов

13–69 этажность корпусов

5759 количество квартир и апартаментов

2,28 га площадь двора

Архитектура от бюро СПИЧ














Благоустройство от бюро GAFA

II кв. 2026 г. выдача ключей этапов 1.1* и 3

IV кв. 2027 г. выдача ключей этапа 1.2

* Для квартир без отделки.

Генеральный план

- ④ номер корпуса
- ⓓ детский сад
- Ⓢ школа
- Ⓟ наземный паркинг
-  центральная площадь
-  амфитеатр
-  летний кинотеатр
-  зона для пикников
-  спортплощадка
-  площадка для петанка
-  зона настольных игр
-  качели
-  детская площадка
-  сенсорный сад
-  цветущий сад
-  палисадник
-  теплица



Печатники

Level Южнопортовая расположен в северной части района Печатники – самой приближенной к центру.

Здесь, в Печатниках, находится самая протяжённая береговая линия реки в городе – 13 километров, которые в ближайшем будущем благоустроят для отдыха и прогулок.

Также планируется комплексное развитие территории для жизни, работы и досуга.



Развитие района

Район Южный порт – это новая точка роста площадью больше 400 га. Здесь построят крупный жилой и общественно-деловой центр, аналогичный Москва-Сити.

В планах – целых 7,5 млн м² недвижимости и 25 га парков, аллей и скверов.

В течение 10–12 лет в процессе редевелопмента здесь появятся не только жилые дома, но и развитая инфраструктура.

На первом этапе:

- поликлиники;
- школы и детские сады;
- кафе и рестораны;
- супермаркеты, товары для дома и другие магазины и сервисы.

На втором этапе:

- офисные центры и деловой квартал.

На третьем этапе:

- гостиница;
- канатная дорога, соединяющая берега Москвы-реки;
- причалы для судов и речных трамваев;
- яхт-клуб.

Транспортная доступность

Пешком до метро и МЦК:

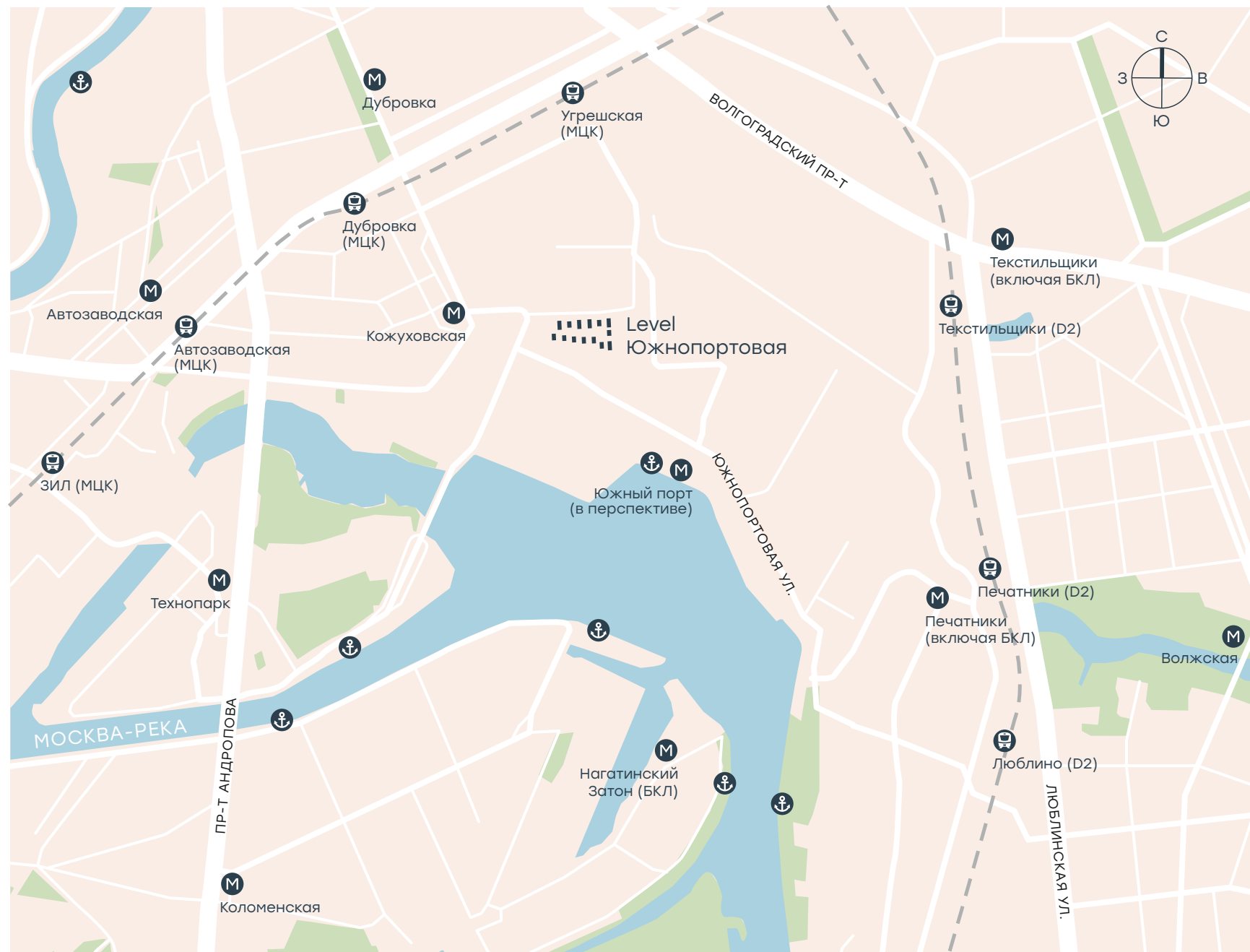
- 10 мин. до метро «Кожуховская»
- 15 мин. пешком до метро «Южный порт» (в перспективе)
- 20 мин. до МЦК «Дубровка»
- 23 мин. до МЦК «Угрешская»

На метро до центра:

- 10 мин. от «Кожуховской» до «Чкаловской»
- 12 мин. от «Кожуховской» до «Сретенского бульвара»

На авто до центра:

- 3 мин. до ТТК
- 13 мин. до Садового кольца
- 15 мин. до Бульварного кольца



Развитие транспорта

Мы уделяем большое внимание локации, поэтому выбираем места с лучшей транспортной доступностью.

В рамках строительства транспортного узла «Печатники» открыты станция БКЛ и станция МЦД-2.

ТПУ «Печатники» объединил существующую станцию Люблинско-Дмитровской линии с МЦД-2 и БКЛ, пересадка между станциями занимает всего несколько минут.

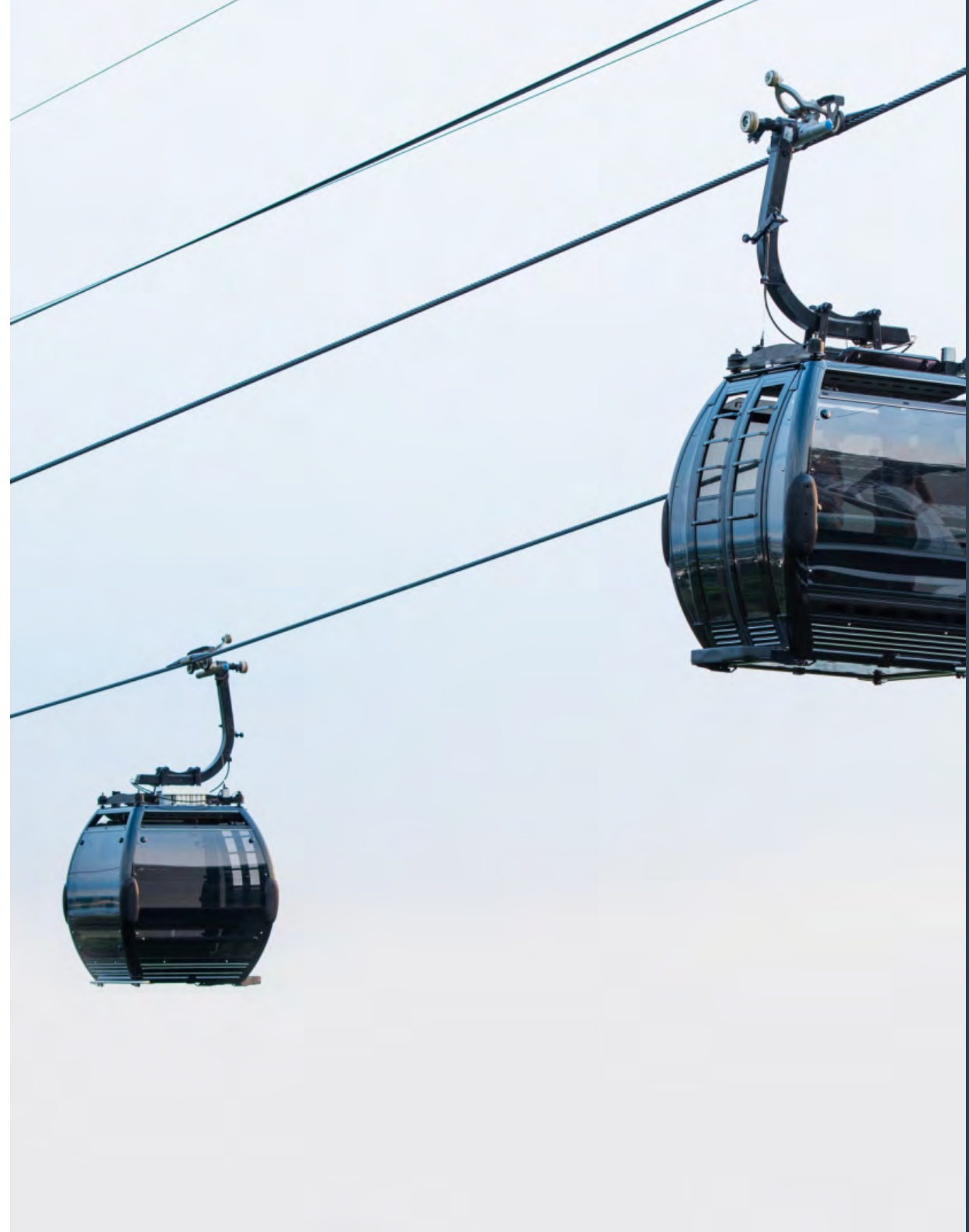
Кстати, на этой же салатовой ветке в перспективе запланировано открытие станции метро «Южный порт».



Причал и канатная дорога

В составе другого транспортного узла – «Южный порт» – появится канатная дорога, которая свяжет берега Москвы-реки.

А по воде от ЗИЛа до Печатников запущены электрические речные трамвайчики. Можно выбраться на спокойный отдых с речными прогулками: причал тихий, немногочудный и далеко от автомагистралей.



Развитие дорог

Новый дублёр Люблинской улицы свяжет ТТК и Юго-Восточную хорду. Здесь построят и реконструируют 9 км дорог, в том числе возведут 6 эстакад.

Появится дополнительное радиальное направление, которое обеспечит транспортные связи между Центральным, Юго-Восточным, Южным округами столицы и разгрузит Волгоградский проспект, Люблинскую улицу и Каширское шоссе.



Культурный ОТДЫХ

В 11 минутах на машине – «Остров Мечты» – крупнейший крытый тематический парк развлечений в Европе. Здесь можно гулять с детьми, кататься на аттракционах, ходить по магазинам и отдыхать в ресторанах в любую погоду и в любое время года.

К парку прилегает крупнейшая в России пляжная зона с открытыми бассейнами с подогревом: 2500 пляжных лежаков, раздевалки, душевые, кафе и рестораны. Гости пляжного комплекса смогут пользоваться услугами яхт-клуба и вейк-парком с двумя реверсивными лебедками для катания и трамплинами для отработки прыжков.



Близость парков

Рядом с Level Южнопортовая – 6 парковых зон, в которых можно отдохнуть от города среди садов и зелени или насладиться его видом на смотровых площадках.

- Северный и Южный ландшафтные парки – 7 мин. на машине.
- Парк «Печатники» – 8 мин. на машине.
- Новоспасский сквер – 9 мин. на машине.
- Музей-заповедник «Коломенское» – 14 мин. на машине.
- Парк «Тюфелева роща» – 15 мин. на машине.
- Парк «Кузьминки» – 18 мин. на машине.



В 8 минутах на авто – культурный центр ЗИЛ – первый и самый большой дворец культуры в Москве и памятник архитектуры конструктивизма с богатой историей. Здесь постоянно проходят выставки, спектакли и лекции. Сюда – если хочется самообразования, артхауса и необычных впечатлений.

Любителям кино доступны многозальные кинотеатры в торговых центрах «Мозаика» и «Мегаполис», а летом – даже открытый экран на территории «Острова Мечты». Всё это – в 10 минутах на авто от дома.



Технополис «Москва»

Новая особая экономическая зона и драйвер современной промышленной Москвы расположен в Южном порту.

Технополис «Москва» – это точка притяжения высоких технологий и науки. А ещё эксперты называют его одним из лучших мест для запуска IT-бизнеса.



Образование

Детские сады

В 10 мин. пешком –
2 муниципальных и 2 частных
детских сада.

В 15 мин. на автомобиле –
более 15 государственных
дошкольных учреждений
и 5 частных детских садов.

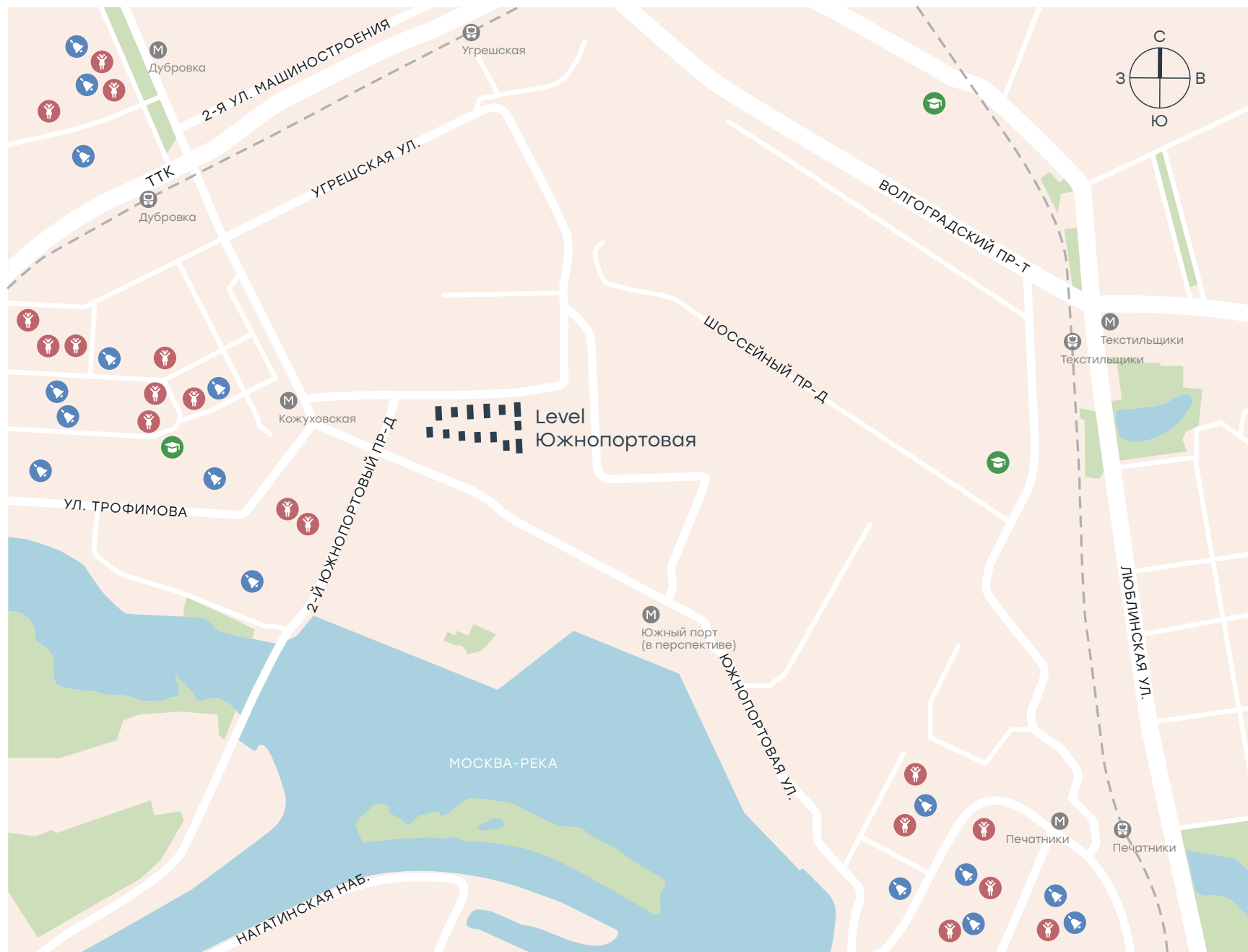
Школы

В пешей доступности –
7 общеобразовательных школ,
некоторые из них получили
гранты мэра Москвы.

В 10 мин. на авто находится ещё
16 школ.

Вузы

В 5–15 мин. на машине
находятся факультеты
и отделения 20 вузов. Среди
них несколько ведущих:
Московский Политех, ВШЭ, МЭИ,
МПГУ, РАНХиГС, Первый МГМУ
им. Сеченова.



Образ жизни

Покупки

В пешей доступности – более 15 продуктовых магазинов и супермаркетов.

В 5–15 мин. езды на авто – 10 торговых центров, где можно обновить гардероб, сходить в кино и рестораны.

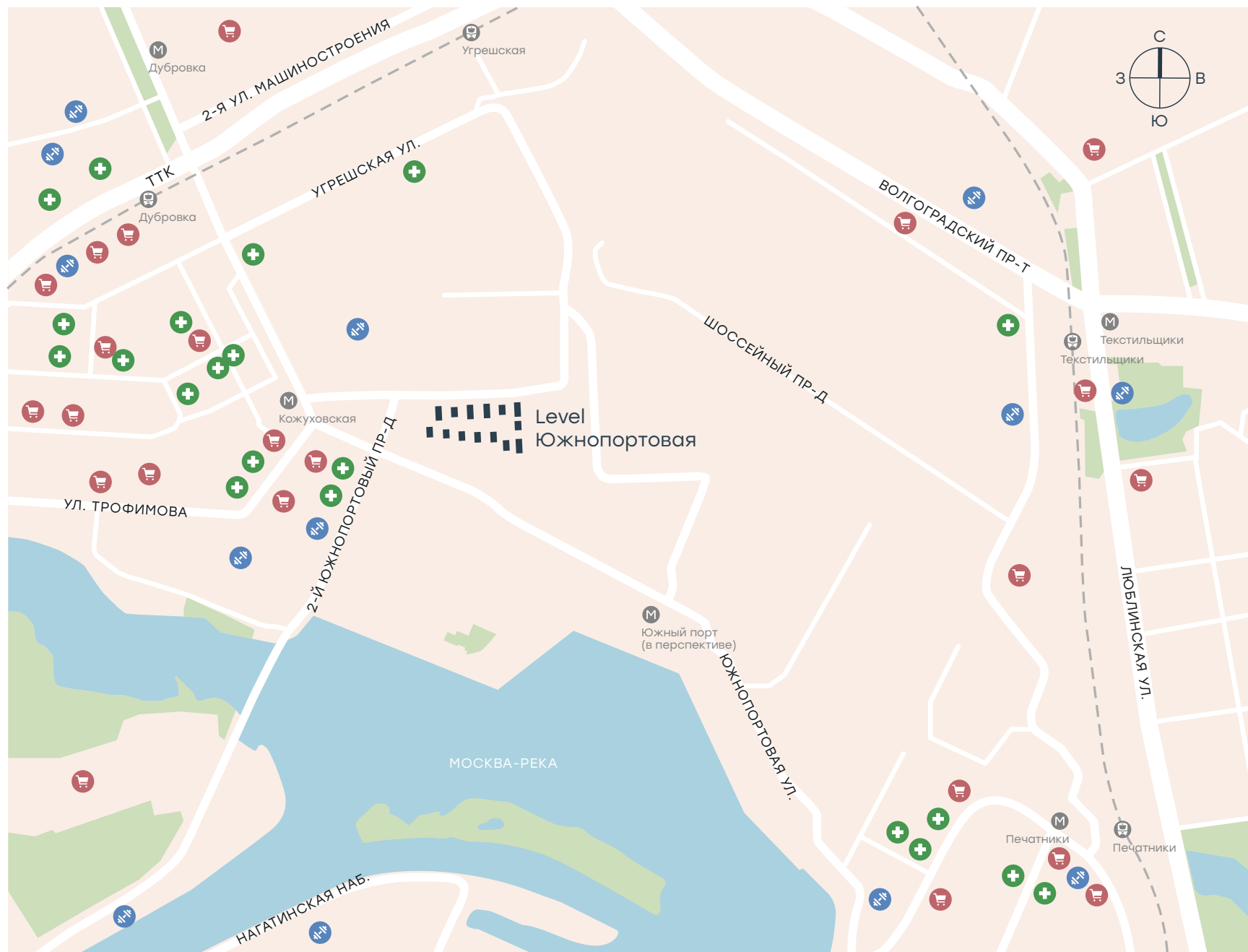
Спорт и фитнес

В ближайшем окружении – 2 фитнес-клуба, более 10 спортивных секций для детей и взрослых.

В 10 мин. езды на автомобиле – ещё 8 фитнес-центров, больше 30 спортивных клубов с секциями на любой вкус.

Здоровье

В 5–10 мин. пешком – 2 взрослые и 1 детская поликлиники, 8 частных медицинских центров, 5 стоматологических клиник.



Архитектура

Стилистику проекта Level Южнопортовая мы разрабатывали совместно с архитекторами СПИЧ – российским бюро, выигравшем за последние годы больше десятка архитектурных премий. Проекты бюро реализованы в Москве и Петербурге, а также в Берлине, Милане и Венеции.

В портфолио СПИЧ – реконструкция стадионов «Динамо» и «Лужники», проектирование Экспофорума и других объектов, известных по всей Москве.

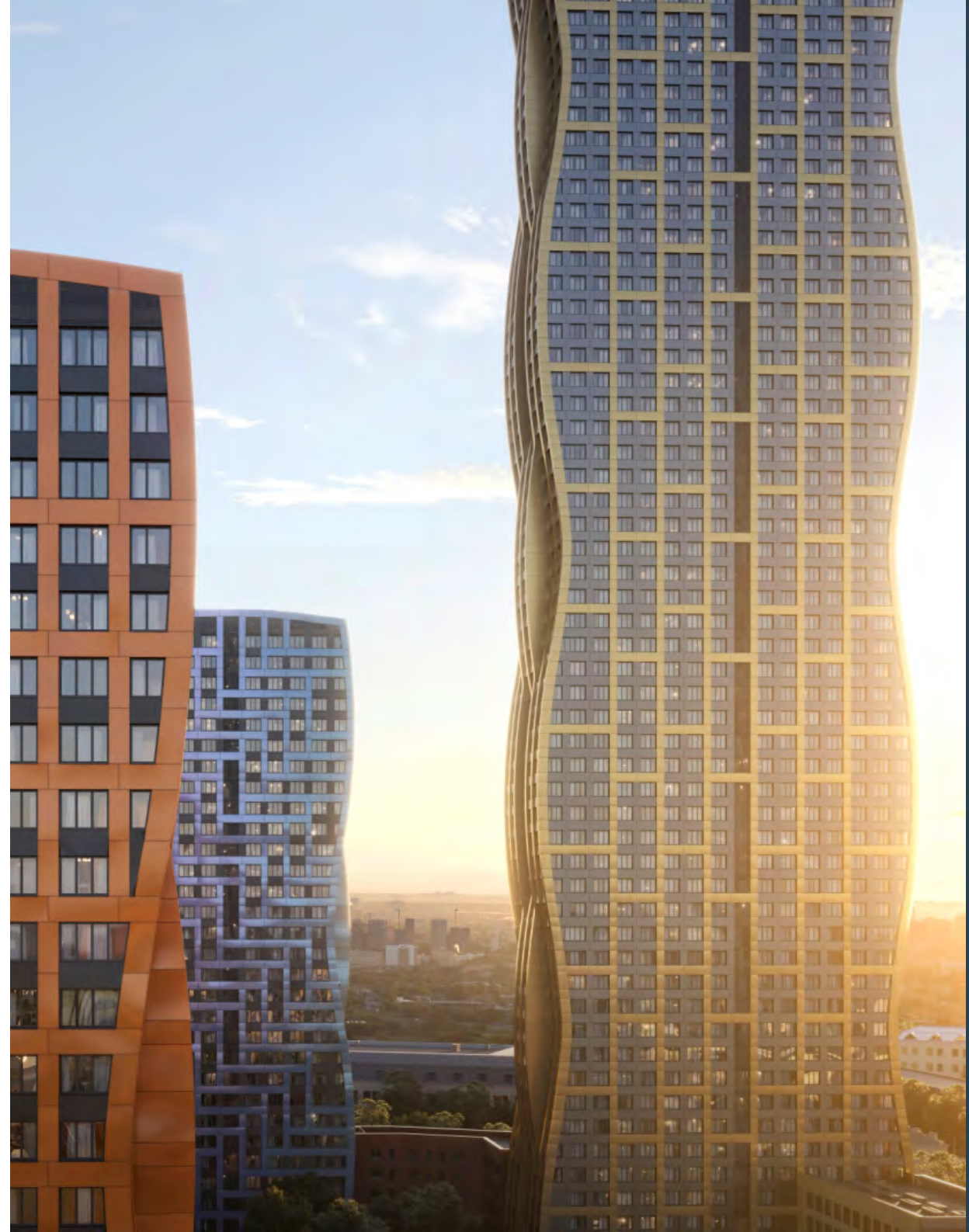
Архитектура бюро СПИЧ – это лучшие мировые стандарты, современные технологии, эстетика и авторский контроль над реализацией.



« Концепция развития данного участка предусматривает формирование полноценной городской застройки, насыщенной разнообразными функциями и формирующей комфортные общественные пространства в сочетании с выразительным уличным фронтом.

За счёт гармоничного соседства разновысотных объёмов (от малоэтажных до 69-этажных жилых башен) комплекс станет важной градостроительной доминантой своего района, а детальная проработка фасадов и силуэтов сделает его заметным акцентом городских панорам.

Сергей Чобан,
руководитель бюро СПИЧ



Фасады, вдохновлённые динамикой воды

В основу визуального образа Level Южнопортовая были положены мягкие, но энергичные линии воды.

В архитектурном образе гармонично сочетаются башни, выполненные в волнообразной форме и корпуса с прямыми и четкими линиями.

На высотных корпусах «волна» приобретает трёхчастную структуру: вдоль фасадов как будто струятся ленты, а динамика меняется в зависимости от ракурса и интенсивности света.

Прямые углы и частое чередование оттенков серого добавляют контраста и делают образ завершённым.



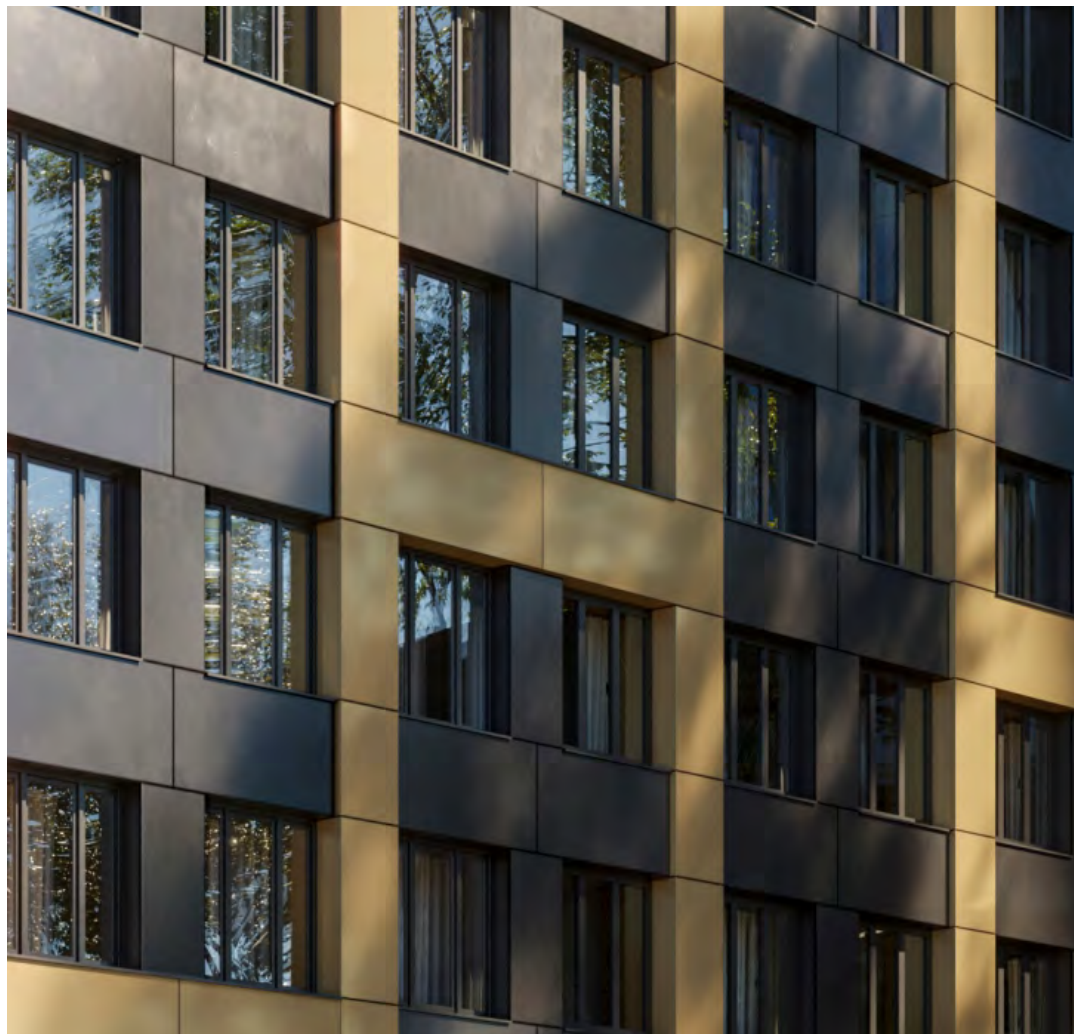
О проекте



Level Южнопортовая

Настоящий материал не является рекламой, не является публичной офертой

Для отделки высотных корпусов используются хризотилцементные панели и алюминиевые кассеты. Это современные материалы, которые защищают от влаги, держат тепло и не допускают коррозии.



В облицовке фасадов стилобатной части корпусов используется бетонная плитка.



Остекление

Для остекления мы выбрали современные оконные ПВХ-профили и энергосберегающие стёкла с усиленными теплоизоляционными свойствами.

Такие многофункциональные окна помогают сберегать тепло зимой и не перегревать квартиру летом.

до **1,87** м
высота окон

до **3,74** м
ширина окон



О проекте



Level Южнопортовая

Настоящий материал не является рекламой, не является публичной офертой

Виды из окон

Особенность жилого комплекса – уникальные виды на Москву-реку и архитектурные доминанты города.

Из окон видны Москва-Сити, главное здание МГУ, парки «Коломенское» и «Кузьминки». Панорама открывается до самого горизонта, поэтому на верхних этажах – самые живописные рассветы и закаты.



О проекте



Level Южнопортовая

Настоящий материал не является рекламой, не является публичной офертой

О проекте



Level Южнопортовая

Настоящий материал не является рекламой, не является публичной офертой

Лобби

Стильный дизайн гостеприимных лобби корпусов 1–12, разработанный бюро Blank Architects, органично продолжает водную тематику комплекса. Текстуры стен, пола, потолка плавно перетекают друг в друга. Тактильные поверхности стен соседствуют с гладким стеклом в мебели и декоре.

За счёт больших окон и высоких потолков пространства холлов будут наполнены воздухом и светом. В корпусах 1, 3 и 10 огонь камина привнесёт в интерьер тепло и уют.

Для удобства жителей и гостей в каждом лобби предусмотрены гостевые санузлы и мойки для лап животных.

39–131 м²

площадь лобби
в корпусах 1–12

от **3,5** м

высота потолков



О проекте



Level Южнопортовая

Настоящий материал не является рекламой, не является публичной офертой

Концепция лобби от дизайнера Марии Одиноквой в корпусах 13 и 14 продолжает стилистику интерьеров входных зон первого этапа.

Это уютное пространство, где приятно встретиться и пообщаться. А мойки для лап животных и гостевые санузлы, расположенные рядом с вестибюлями, обеспечат комфорт вам и посетителям комплекса.

81 и 97 м²
площадь лобби
в корпусах 13 и 14

до 3,9 м
высота потолков



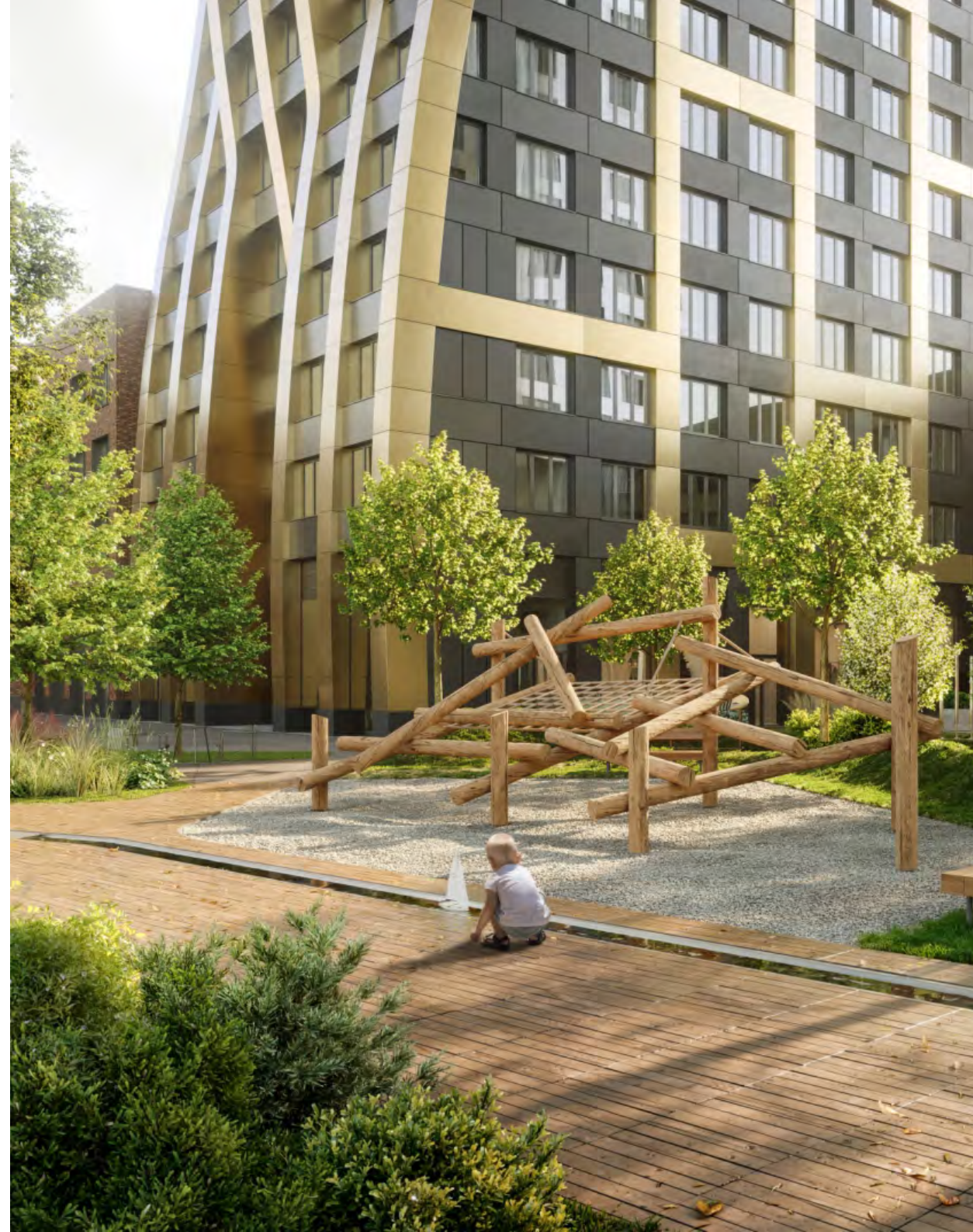
Благоустройство

Совместно с бюро GAFA мы спроектировали уникальный двор, основная идея которого – создать аналог Центрального парка в Нью-Йорке, гармонично сочетая высотные здания и большое изолированное парковое пространство.

Вся площадь парка на внутренней территории Level Южнопортовая будет огорожена и составит более 2 га, из которых 45% – озеленение. Конечно, всё это без машин.

2,28 га
площадь двора

45%
озеленения



Одним из самых важных ландшафтных элементов станет небольшая речка, наполняющаяся во время дождя. Вокруг неё появится сеть из островов, внутри которых расположатся зоны отдыха.

А у устья будет игровая площадка для детей: там мы поставим фонтанчики, водокачку и маленькие водяные мельницы.



Недалеко от речки будет открытая зона – «Пустыня». Здесь появятся 2 навеса в едином стиле: один накроет зону отдыха и зону воркаута, а другой – качели.

Можно будет заниматься спортом, работать на воздухе или отдыхать в любую погоду.



О проекте

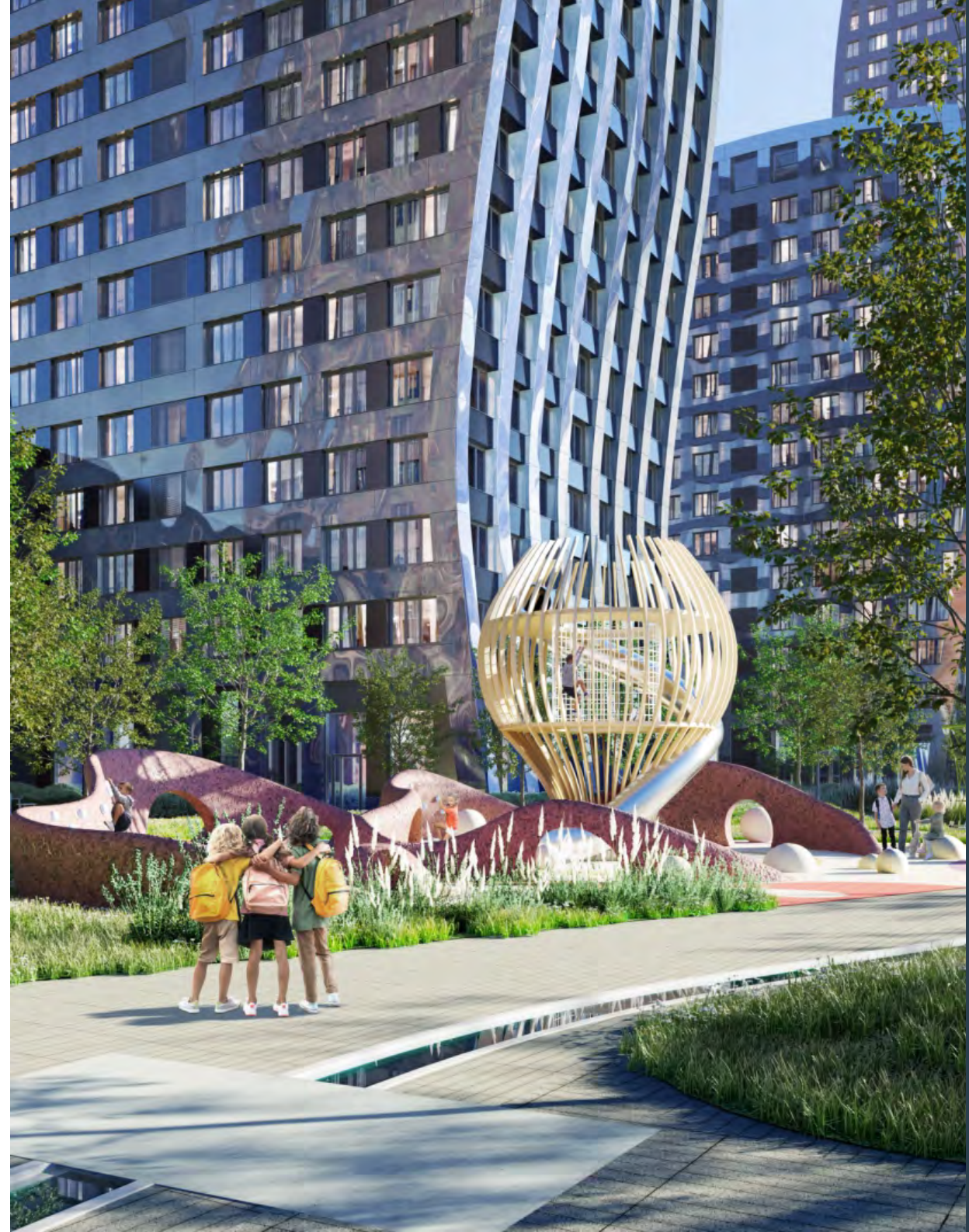


Level Южнопортовая

Настоящий материал не является рекламой, не является публичной офертой

«Пустыня» плавно перетекает в цветущий сад с газоном, окружающий детскую площадку. На ней в основу композиции мы поставили образ осьминога. Щупальца создают сложный лабиринт, а между ними возникают дополнительные игровые элементы.

Детям точно понравятся разнообразие и красочность решений.



Вторая игровая зона задумывалась как маленькая деревня, так что мы придумали использовать для домиков форму шишек, раскиданных в лесу.

Так получилось добиться необычной и уютной атмосферы – здесь особенно красиво в тёмное время суток, когда включается подсветка в домиках и в листве, так что дети смогут играть тут даже вечером.



О проекте



Level Южнопортовая

Настоящий материал не является рекламой, не является публичной офертой

Внутренняя инфраструктура

Мы знаем, что комфорт – это когда рядом всё, что нужно для жизни. Поэтому мы тщательно продумали внутреннюю инфраструктуру: на первых этажах появятся супермаркет, рестораны, кофейни, салон красоты, товары для дома и другие сервисы.



Для того чтобы поддерживать свою физическую форму и здоровье, в Level Южнопортовая предусмотрен фитнес-центр.

Для детей мы построим собственный детский сад и школу. Не придётся рано вставать и каждое утро возить ребёнка на учёбу: он сам сможет дойти от двери до двери за несколько минут.



Продуманные планировки

Мы знаем, как важна индивидуальность при выборе квартиры, поэтому мы разработали более 60 планировочных решений под разные стили жизни. Эргономично, функционально, современно и в соответствии с признанными во всём мире практиками проектирования.

Помимо этого, мы предусмотрели квартиры-трансформеры, где при необходимости можно выделить дополнительную спальню или кабинет.

Если хочется масштабности, есть возможность объединения квартир. С увеличенной площадью будет гораздо больше света и пространства для творчества.



Виды и форматы

- Компактные студии от 17,0 м².
- Студии от 23,0 м² с полноценной ванной комнатой и местами для хранения.
- Однокомнатные квартиры от 32,7 м² с альковом для кровати.
- Классические двухкомнатные квартиры от 45,3 м².
- Семейные квартиры от 74,4 м² с мастер-спальней.
- Угловые квартиры с увеличенным количеством окон.

17–133 м²
площадь квартир

2,67–6 м
высота потолков*

* Высота потолка от уровня стяжки до низа потолочной плиты перекрытия. Устройство стяжки в квартирах без отделки выполняется собственником.



Редкие форматы

Для тех, кто любит нестандартные решения, мы разработали особенные планировки:

- двухуровневые квартиры,
- квартиры с угловым остеклением,
- квартиры с окном в ванной комнате,
- квартиры с террасой.

Такие форматы подарят ещё больше свободы для вашего творческого потенциала и создадут возможность для реализации самых оригинальных дизайнерских проектов.



Двухуровневые квартиры

Вдохновению и большим идеям нужно много места, поэтому на 68-м и 69-м этажах мы расположили двухуровневые квартиры, в том числе квартиры со вторым светом и высокими потолками в гостиной.

Это не только увеличенная площадь и больше функционала, но ещё и самые впечатляющие панорамы города.

64–133 м²
площадь двухуровневых
квартир

до **6** м
высота потолков



Квартиры с угловым остеклением

Первое, что скажет каждый, кто войдёт в квартиру: это выглядит очень эффектно! Комната как будто выходит за свои пределы и становится продолжением внешнего пейзажа, пространство визуально увеличивается и расширяется.

Угловое остекление даёт вдвое больше света, поэтому часто такую комнату отводят под кухню, гостиную или кабинет – там, где требуется хорошее освещение. Или можно сделать из неё спальню и любоваться панорамными видами прямо из постели.



Квартиры с окном в ванной

Окно – не только источник естественного освещения, но и отличное дополнение к интерьеру ванной комнаты.

Такое решение зрительно расширяет пространство, позволяет проявить фантазию и применить нестандартные дизайнерские приёмы.

Приятные виды из окон расслабляют, помогают сконцентрироваться на важном и улучшают эмоциональное состояние человека.



Квартиры с террасой

Собственные террасы добавят своим владельцам ощущение комфорта и уюта. Они станут идеальным местом для размышлений за чашкой кофе, частных солнечных ванн или воскресных обедов в кругу семьи.

5,8–29,7 м²
площадь террас*

* Без учёта понижающего коэффициента для террас – 0,3.



Квартиры



Level Южнопортовая

Настоящий материал не является рекламой, не является публичной офертой

Наши принципы

В каждом проекте мы придерживаемся важных для нас принципов эффективных планировок:

- Делаем подсобные и вспомогательные помещения.
- Разделяем пространство на гостевую и приватную зоны.
- Предусматриваем возможность объединения кухни и гостиной.
- Не делаем проходные спальни и детские.
- Стараемся предусмотреть мастер-спальню со своей гардеробной и санузлом в квартирах с 3+ комнатами.
- Оставляем зону для одежды в прихожей.



Отделка

Мы хотим, чтобы вы сами выбрали, как будет выглядеть ваш идеальный дом. Поэтому предлагаем два варианта отделки:

- без отделки,
- white box.



Без отделки

У вас будет полная свобода для создания интерьера по своему вкусу.

Вы сможете организовать:

- любую перепланировку,
- индивидуальную разводку электрики,
- собственный дизайн,
- предусмотреть дополнительные опции.



Отделка white box

- Никакой траты времени и нервов: все черновые работы выполняет застройщик.
- Вы выбираете стиль и финишные материалы на свой вкус.
- На 30% дешевле, чем делать ремонт самостоятельно.
- Стоимость отделки включена в договор долевого участия – её можно оформить в ипотеку.
- Отделка white box доступна в корпусах 7 и 9.



Характеристики отделки white box в корпусе 7

Потолки

- Без отделки.
-

Стены

- Кладка межквартирных перегородок из мелкоштучных каменных материалов.
- Межкомнатные перегородки из двухслойного гипсокартонного листа с нанесением гипсовой шпатлёвки. Это звукоизоляционный материал, поэтому в одной комнате почти не будет слышно, что происходит в другой.
- Гипсовое оштукатуривание межквартирных перегородок и монолитных участков стен.
- Возведение коробов из кладки или каркасной системы с гипсокартонным листом для ограждения вертикальных стояков вентиляции и канализации с устройством проёма под сантехнический люк.
- Однослойная обшивка стен санузла влагостойким гипсокартонным листом без отделки.
- Оштукатуривание оконных откосов без устройства подоконных досок.

Полы

- Устройство стяжки с использованием звукоизоляционных материалов во всех помещениях, за исключением санузлов.
 - Пол санузла с обмазочной гидроизоляцией в один слой, стяжка не выполняется.
-

Двери

- Установка входной металлической двери. Межкомнатные двери и двери в кухню, санузел и ванную не устанавливаются. Увеличенная высота дверных проёмов – 2350 мм.
-

Электромонтажные работы

- Прокладка кабельной продукции электроснабжения до оконечных устройств.
- Монтаж установочных коробок под розетки, выключатели.
- Установка щита с проектным наполнением и средствами безопасности.
- Разводка группы освещения открытым способом под потолком.

* Виды работ и материалы, указанные в детализации отделки white box, могут быть изменены или заменены на другие.

Характеристики отделки white box в корпусе 9

Потолки

- Без отделки.
-

Стены

- Кладка межквартирных перегородок из мелкоштучных каменных материалов.
- Межкомнатные перегородки из двухслойного гипсокартонного листа с локальным нанесением гипсовой шпатлёвки.
- Гипсовое оштукатуривание межквартирных перегородок и монолитных участков стен с последующем гляцеванием.
- Не выполняется возведение коробов для ограждения инженерных шахт в санузлах.
- Однослойная обшивка стен санузла влагостойким гипсокартонным листом без отделки.
- Оштукатуривание оконных/дверных откосов и устройство подоконных досок не предусмотрено.

Полы

- Устройство стяжки с использованием звукоизоляционных материалов во всех помещениях, за исключением санузлов.
 - Пол санузла с обмазочной гидроизоляцией в один слой, стяжка не выполняется.
-

Двери

- Установка входной металлической двери. Межкомнатные двери и двери в кухню, санузел и ванную не устанавливаются. Увеличенная высота дверных проёмов – 2350 мм.
-

Электромонтажные работы

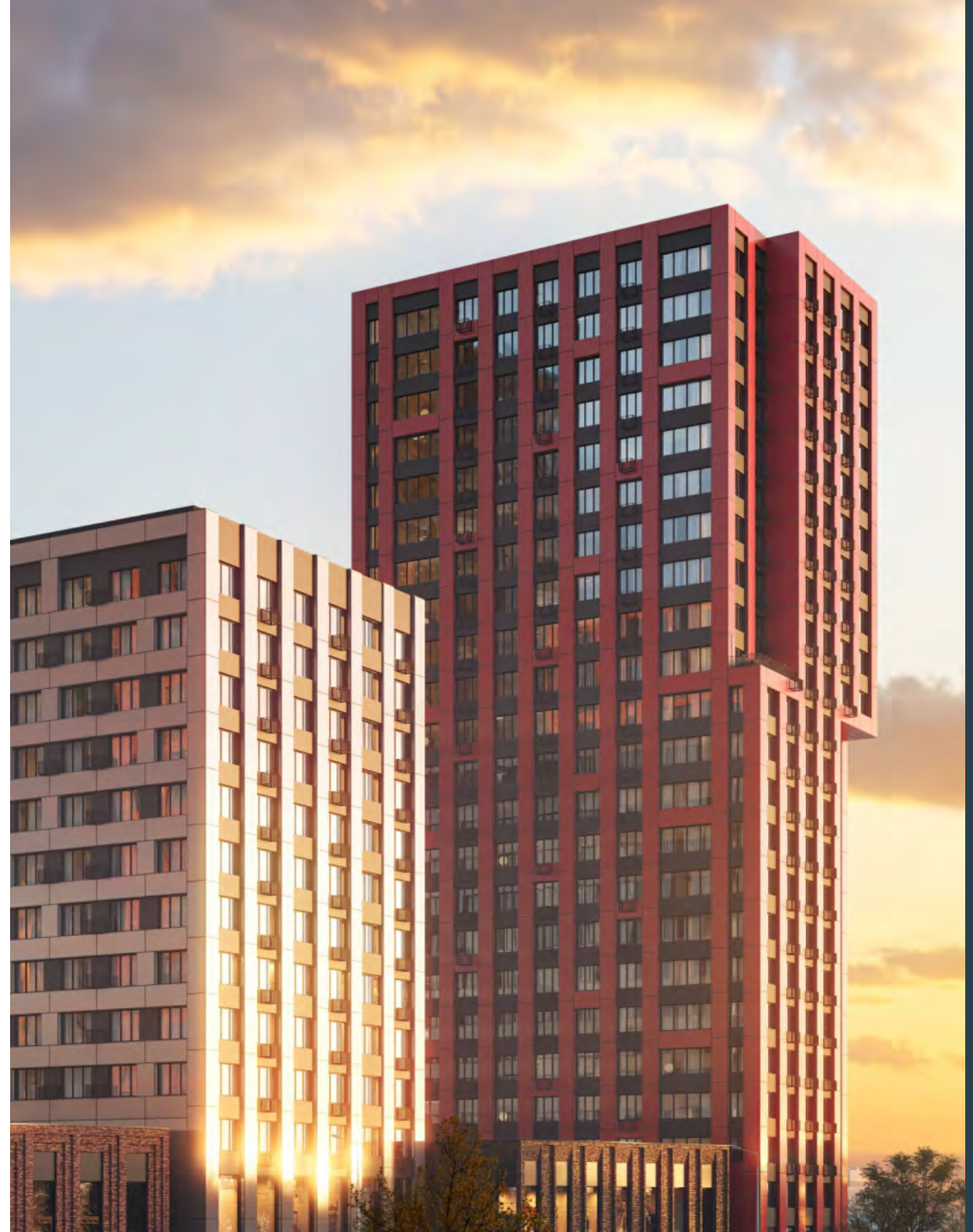
- Прокладка кабельной продукции электроснабжения до оконечных устройств. В санузлах не выполняется.
- Монтаж установочных коробок под розетки, выключатели.
- Установка щита с проектным наполнением и средствами безопасности.
- Разводка освещения открытым способом под потолком, в т. ч. в санузле.

* Виды работ и материалы, указанные в детализации отделки white box, могут быть изменены или заменены на другие.

Апартаменты

Апартаменты – это доступный формат недвижимости, который многие выбирают для постоянного проживания.

Жителям апартаментов в корпусах 13 и 14 будет доступна вся инфраструктура проекта: закрытый благоустроенный двор без машин, детский сад, школа, фитнес, супермаркет, рестораны, кофейни и другие сервисы.



Виды и форматы

- Компактные студии от 18,9 м² с зоной для хранения вещей.
- Классические 1-комнатные апартаменты площадью от 28,7 м² с альковом для кровати.
- Компактные 2-комнатные апартаменты евроформата от 33,1 м².
- Апартаменты площадью до 56,9 м² с мастер-спальней и гардеробной.
- 16 апартаментов с террасами площадью* от 4 до 14,7 м².

2,72 м

ВЫСОТА ПОТОЛКОВ В АПАРТАМЕНТАХ**

* Без учёта понижающего коэффициента для террас – 0,3.

** Высота потолка от уровня стяжки до низа потолочной плиты перекрытия. Устройство стяжки в квартирах без отделки выполняется собственником.

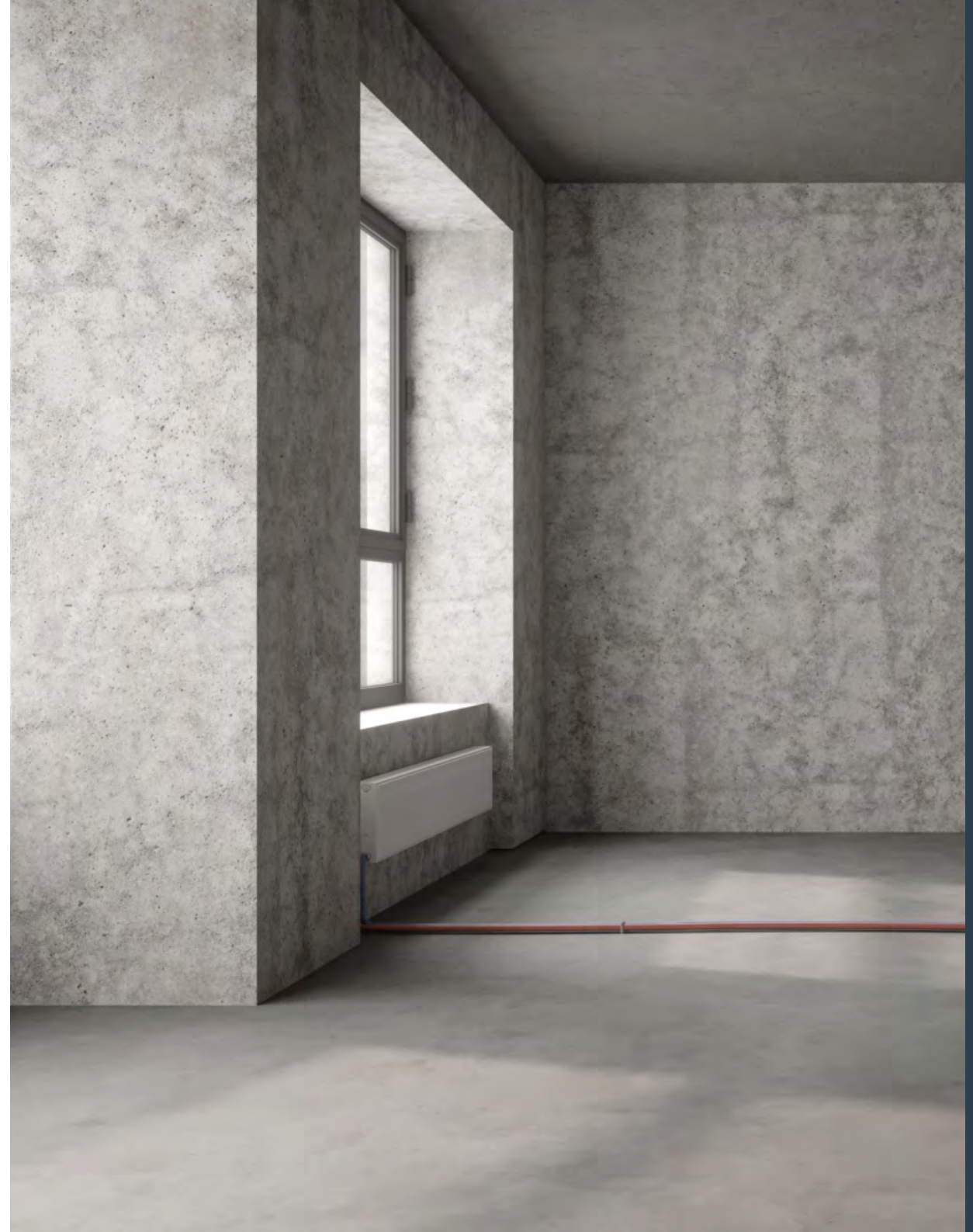


Без отделки

Все апартаменты сдаются без отделки.
У вас будет полная свобода для создания интерьера по своему вкусу.

Вы сможете организовать:

- любую перепланировку,
- индивидуальную разводку электрики,
- собственный дизайн,
- предусмотреть дополнительные опции.



Лифты

В корпусах этапа 1.1 мы выбрали компанию-производителя Sicher Elevator, для корпусов этапа 1.2 – BLT, в этапе 3 будут установлены лифты от SJEK. Все они отличаются надежностью, бесшумностью и плавностью движения. Оборудование оснащено кнопками с подсветкой и шрифтом Брайля, цифровым LCD-дисплеем, отображающим этаж и направление движения.

Для корпусов этапа 2 мы также выберем лифтовое оборудование, сочетающее современные технологии и комфорт.

В каждом корпусе предусмотрено несколько лифтов, в том числе в части корпусов предусмотрен сервисный лифт, открывающийся в две стороны.

до **6** м/с
скорость лифтов



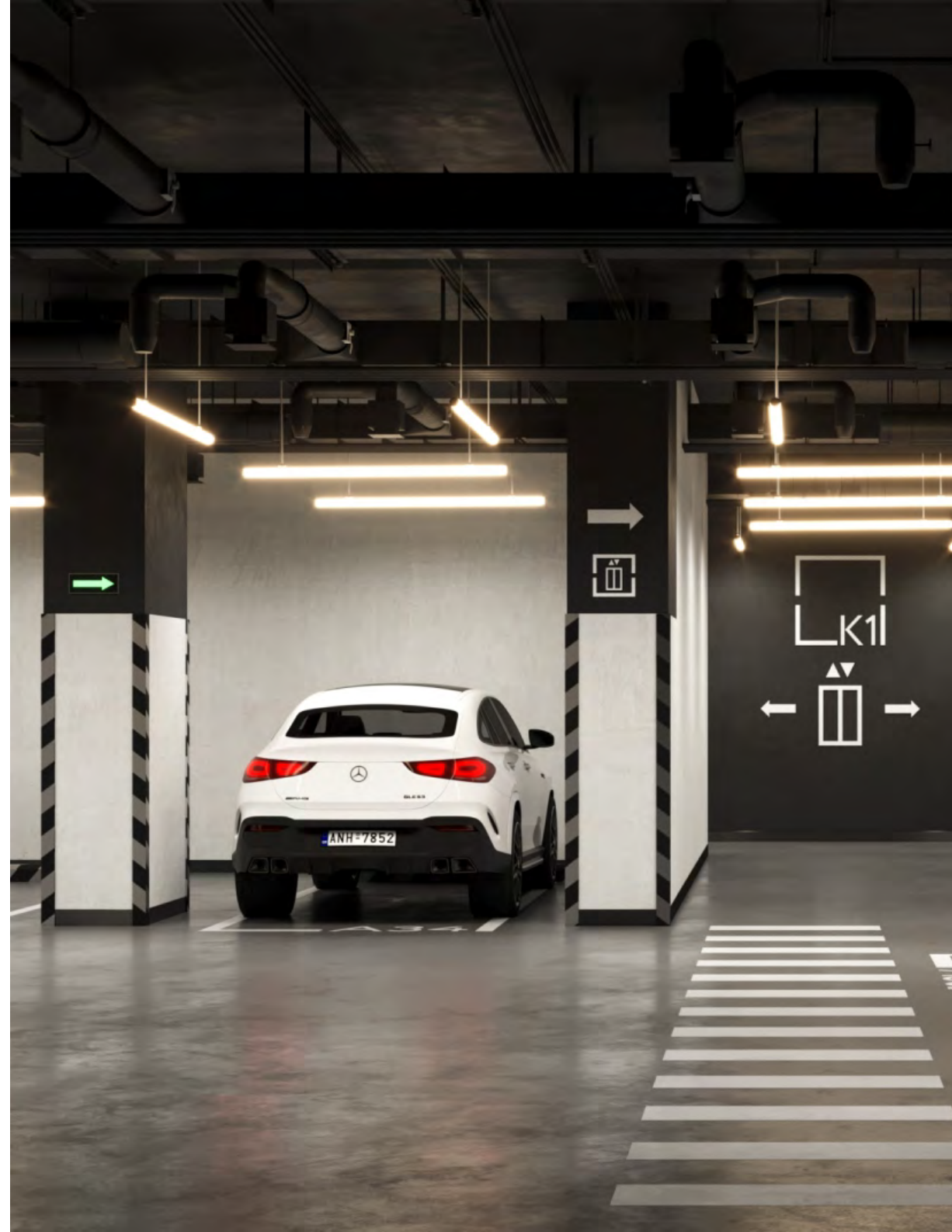
Два паркинга

Первый – подземный отапливаемый паркинг на 919 машино-мест под корпусами 1–12. В холодное время года температура не опустится ниже +5 °С.

- Площадь машино-мест – 13,3–23,2 м².
- Доступ с жилых этажей корпусов 1–12 на лифте.
- Семейные машино-места для владельцев нескольких автомобилей.
- Система распознавания госномера автомобиля при въезде в паркинг.

Второй – отдельно стоящий 9-этажный паркинг на 517 машино-мест*, расположенный рядом с корпусами 13 и 14.

* Количество машино-мест может быть изменено.



Инженерия

- Технические балконы в корпусах 1–12 и дизайнерские корзины на фасадах корпусов 13–14 для размещения наружных блоков кондиционеров собственников квартир.
- Системы вентиляции с естественным притоком и удалением воздуха с механическим побуждением в корпусах 1-7, 11-14. Для корпусов 8-10 предусмотрена механическая приточная и вытяжная система вентиляции
- Телефонная связь, телевидение и интернет на базе оптической мультисервисной сети.
- Гостевой Wi-Fi с бесшовным покрытием в лобби и на территории двора жилого комплекса.
- Автоматическая передача в управляющую компанию показаний квартирных счётчиков воды, тепла, электроэнергии. Контроль показаний счётчиков через мобильное приложение.

Безопасность

Для корпусов 1–12:

- Огороженная территория.
- Камеры видеонаблюдения у входов на территорию и в подъезды, в лобби и лифтах, на детской площадке, в паркинге (въезд/выезд, основные проезды). Наблюдение за периметром здания.
- Контроль основного входа в подъезд, аудио- и видеосвязь с жителями.
- Система IP-домофонной связи торговой марки BAS-IP. Вызывные панели видеодомофонной связи располагаются в зонах: главные входы в подъезд, основной вход на придомовую территорию*.
- Видеопанель с управлением через мобильное приложение.
- Единый ключ доступа для входа на всю территорию жилого комплекса.
- Распознавание госномеров автомобилей для бесконтактного въезда в паркинг и выезда из него.

Для корпусов 13 и 14:

- Огороженная территория.
- Камеры видеонаблюдения у входов в подъезды, в лобби и лифтах.
- Контроль основного входа в подъезд, аудио- и видеосвязь с жителями.
- Система IP-домофонной связи торговой марки BAS-IP. Вызывные панели видеодомофонной связи располагаются в зоне главных входов в подъезды*.
- Видеопанель с управлением через мобильное приложение.
- Единый ключ доступа для входа на всю территорию жилого комплекса.

* Абонентское устройство приобретается собственником самостоятельно после ввода в эксплуатацию

Level Home

Поддерживать высокое качество жизни в Level Южнопортовая будет наш собственный сервис управления домом Level Home, который признан лучшим в России*.

Level Home – это целый комплекс услуг по эксплуатации и обслуживанию проекта: инженерные системы, охрана, уборка, консьерж-служба, озеленение и уход за территорией.

Профессиональная команда сервиса обладает более чем 20-летним опытом обслуживания домов. Сейчас в её портфеле – 9 объектов, 8 из которых – бизнес-класса.

В офисе Level Home вам помогут с любыми вопросами, как только дом будет построен.

* Лучшая управляющая компания России по итогам 2023 года по версии Домиленд.



Купите квартиру и апартаменты онлайн

Вам не нужно созваниваться с менеджером или ехать в офис продаж, чтобы приобрести недвижимость. Выбирайте понравившиеся квартиры и апартаменты в уютной обстановке с близкими и оформляйте покупку онлайн в личном кабинете.

Выберите планировку

Узнайте, как купить онлайн



О КОМПАНИИ

Level Group – один из ведущих девелоперов Москвы. Мы строим дома делюкс-, бизнес- и комфорт-класса.

Наша миссия – раскрывать потенциал каждой локации и делать жизнь в наших домах источником положительных эмоций.

Мы строим для людей, которые ценят эстетику и высокий уровень качества. Подходим к делу с практичностью и здоровым перфекционизмом, чтобы вы могли себя чувствовать по-настоящему дома.

* По данным исследования риелторской компании «Метриум» по итогам 2023 г. в пределах Старой Москвы.

** Единый рейтинг застройщиков.

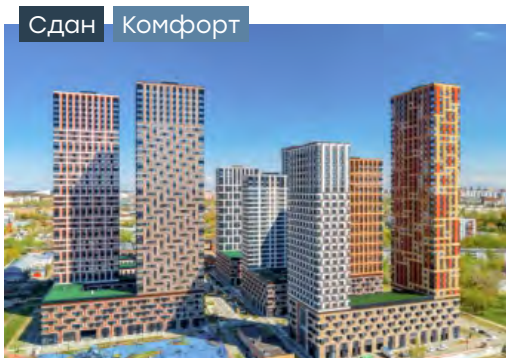


13
проектов
в реализации

Топ-3
застройщиков
Москвы*

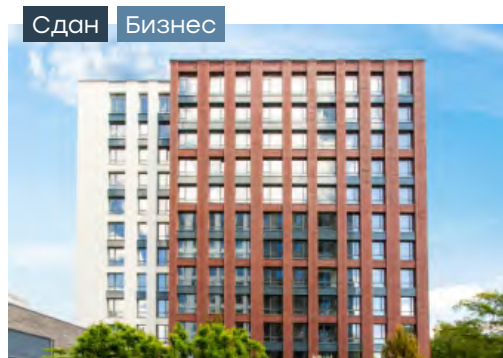
5 из 5
баллов в ЕРЗ**
по уровню
надёжности

Наши проекты



Сдан Комфорт

Level Амурская



Сдан Бизнес

Level Донской



Сдан Бизнес

Level Кутузовский



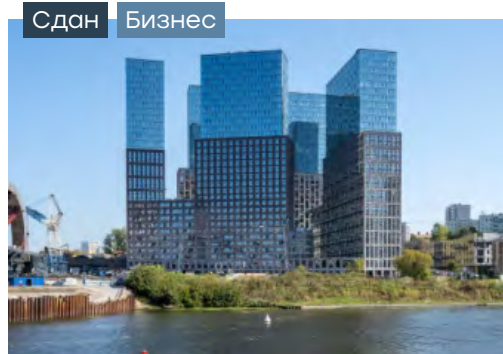
Сдан Бизнес

Level Нагатинская



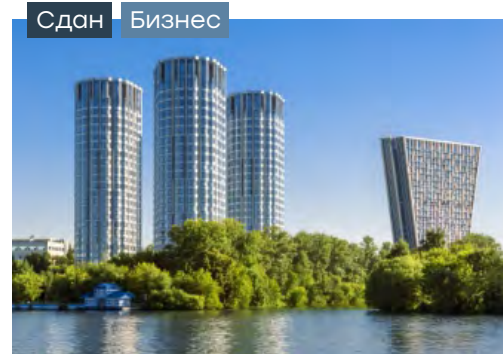
Сдан Бизнес

Level Павелецкая



Сдан Бизнес

Level Причальный



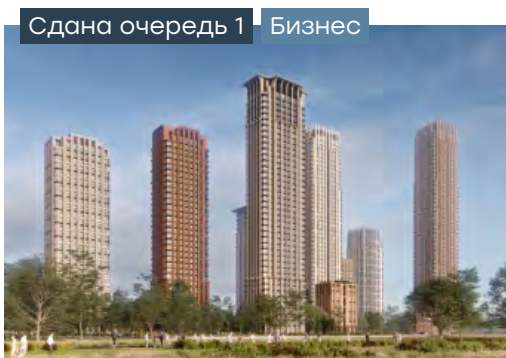
Сдан Бизнес

Level Стрешнево



Сдан

Школа «Летово»



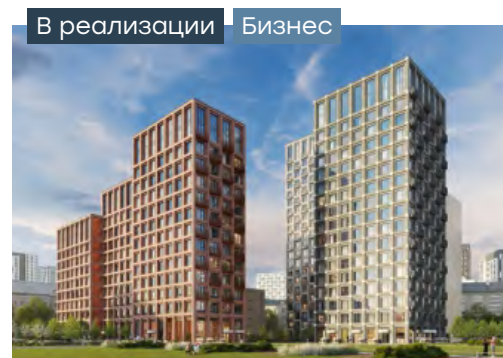
Сдана очередь 1 Бизнес

Павелецкая Сити*



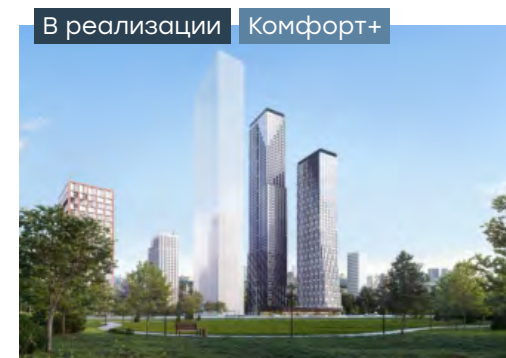
В реализации Бизнес

Level Академическая



В реализации Бизнес

Level Бауманская



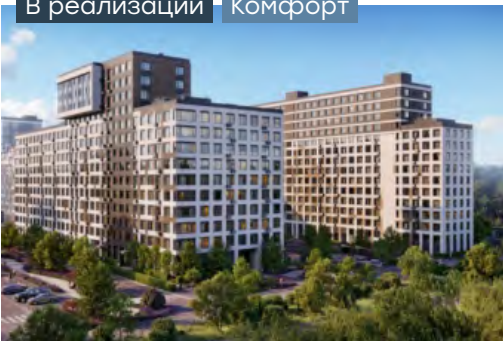
В реализации Комфорт+

Level Звенигородская

* Совместный проект с MR Group.

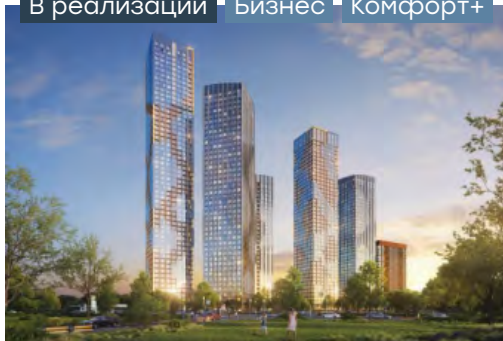
Наши проекты

В реализации Комфорт



Level Лесной

В реализации Бизнес Комфорт+



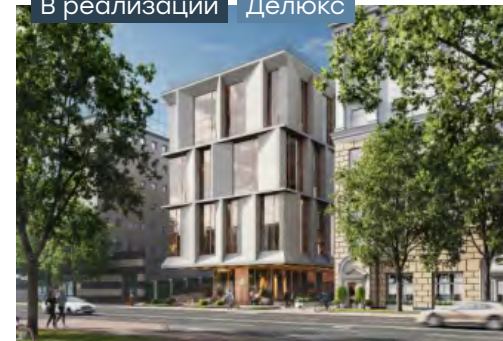
Level Мичуринский

В реализации Комфорт



Level Нижегородская

В реализации Делюкс



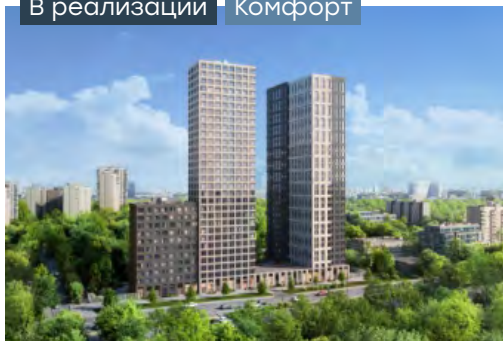
Саввинская 17 от Level

В реализации Делюкс



Саввинская 27 от Level

В реализации Комфорт



Level Селигерская

В реализации Комфорт



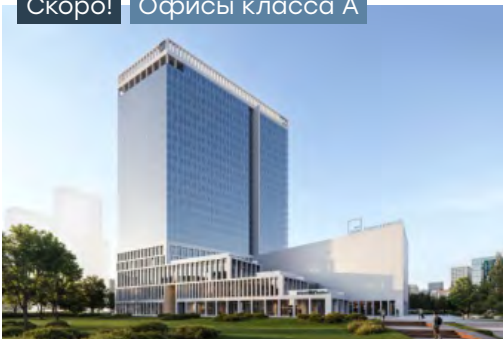
Level Южнопортовая

В реализации



Школа «Летово Джуниор»

Скоро! Офисы класса А



Level work Воронцовская

Контакты

Офис продаж

Москва, Южнопортовая ул., д. 28А, стр. 17

Телефон

+7 495 431-22-35

Работаем ежедневно

с 09:00 до 21:00

Сайт

[Level.ru](https://level.ru)

Мы в телеграм





Жить на новом уровне

Этапы 1 и 3: ООО СЗ «АПД». Проектная декларация – наш.дом.рф. Этап 2: Архитектурный проект. Не заключаются договоры долевого участия или иные сделки, направленные на привлечение средств граждан для возведения объекта капитального строительства. Все материалы, включая фото- и CG-изображения, приведённые в настоящем буклете, носят исключительно ознакомительный характер и ни при каких условиях не являются публичной офертой, определяемой положениями ст. 437 ГК РФ, не содержат точного и полного описания и характеристик объектов и могут быть изменены. 07.02.2025.