



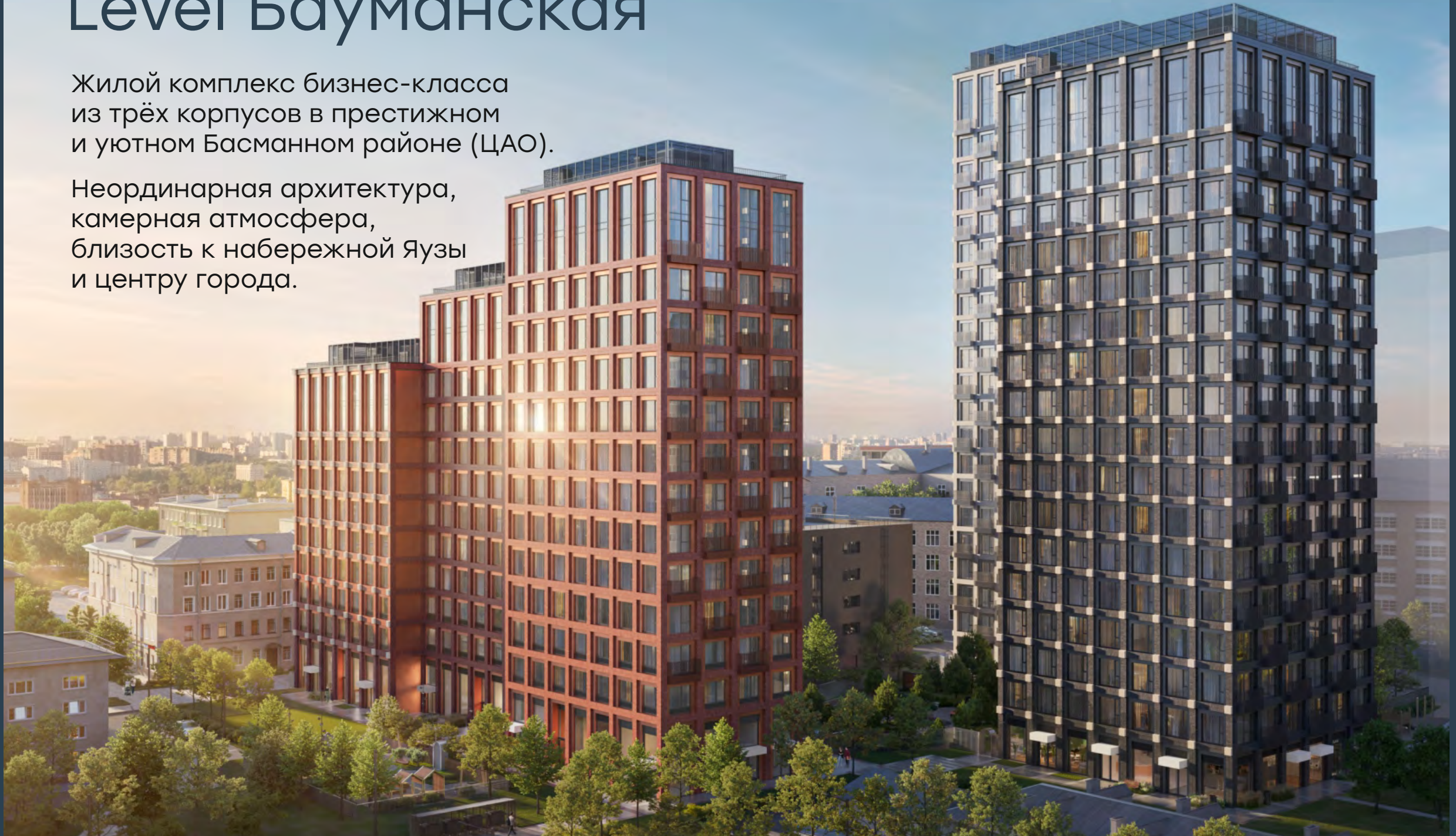
Level Бауманская

Престиж и уют центрального округа

Level Бауманская

Жилой комплекс бизнес-класса из трёх корпусов в престижном и уютном Басманном районе (ЦАО).

Неординарная архитектура, камерная атмосфера, близость к набережной Яузы и центру города.

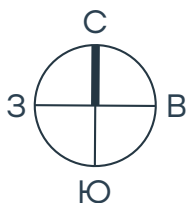


Место, где хочется жить

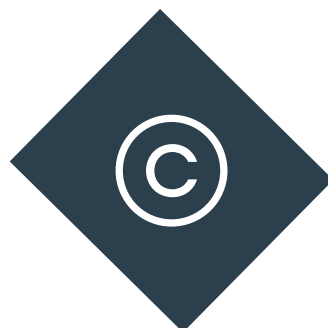
- Расположение в центральном районе с уже сформированной инфраструктурой.
- 15 мин. пешком до двух станций метро («Бауманская» и «Электrozаводская»).
- 8 мин. на авто до Садового кольца.
- Стильная современная архитектура.
- Камерность и приватность – всего 3 корпуса.
- Закрытый безопасный двор 0,35 га.
- Близость парков, культурных и исторических объектов.
- Надёжное вложение в недвижимость.



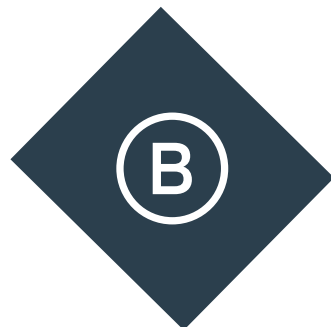
Цифры и факты



9–13 этажей
114 квартир



21 этаж
128 квартир



17 этажей
99 квартир

3
корпуса

9–21
этажность корпусов

341
квартира

7
ситихаусов

20+
планировочных решений

21–149 м²
площадь квартир

3,02–6,3 м
высота потолков
в квартирах

Три варианта отделки:

- без отделки,
- white box,
- дизайнерская

38–52 м²
площадь лобби

180
машино-мест
в подземном паркинге

10
коммерческих
помещений

0,98 га
площадь участка

0,35 га
площадь двора

Частный детский сад

Архитектура
от бюро ARCH(E)TYPE

Благоустройство
от бюро GAFA

IV кв. 2025 г.
выдача ключей*

* Для квартир без отделки.

Генплан

- A название корпуса*
- границы участка
- ограждение закрытой территории

- ▶ вход в лобби
- ▶ въезд в паркинг
- ▶ вход в детский сад
- ▶ секция с отделкой

- ⚽ спортивная комната
- ☀ солярий
- ☕ беседки для работы
- ❄ зимняя комната
- 👨‍👩‍👧‍👦 семейный сад
- 🎮 детская площадка
- 👧 игровая комната детского сада
- 🗑 контейнеры для мусора

БОЛЬШАЯ ПОЧТОВАЯ УЛИЦА



УЛИЦА НОВАЯ ДОРОГА

* Для корпуса А дополнительно указан номер секции.

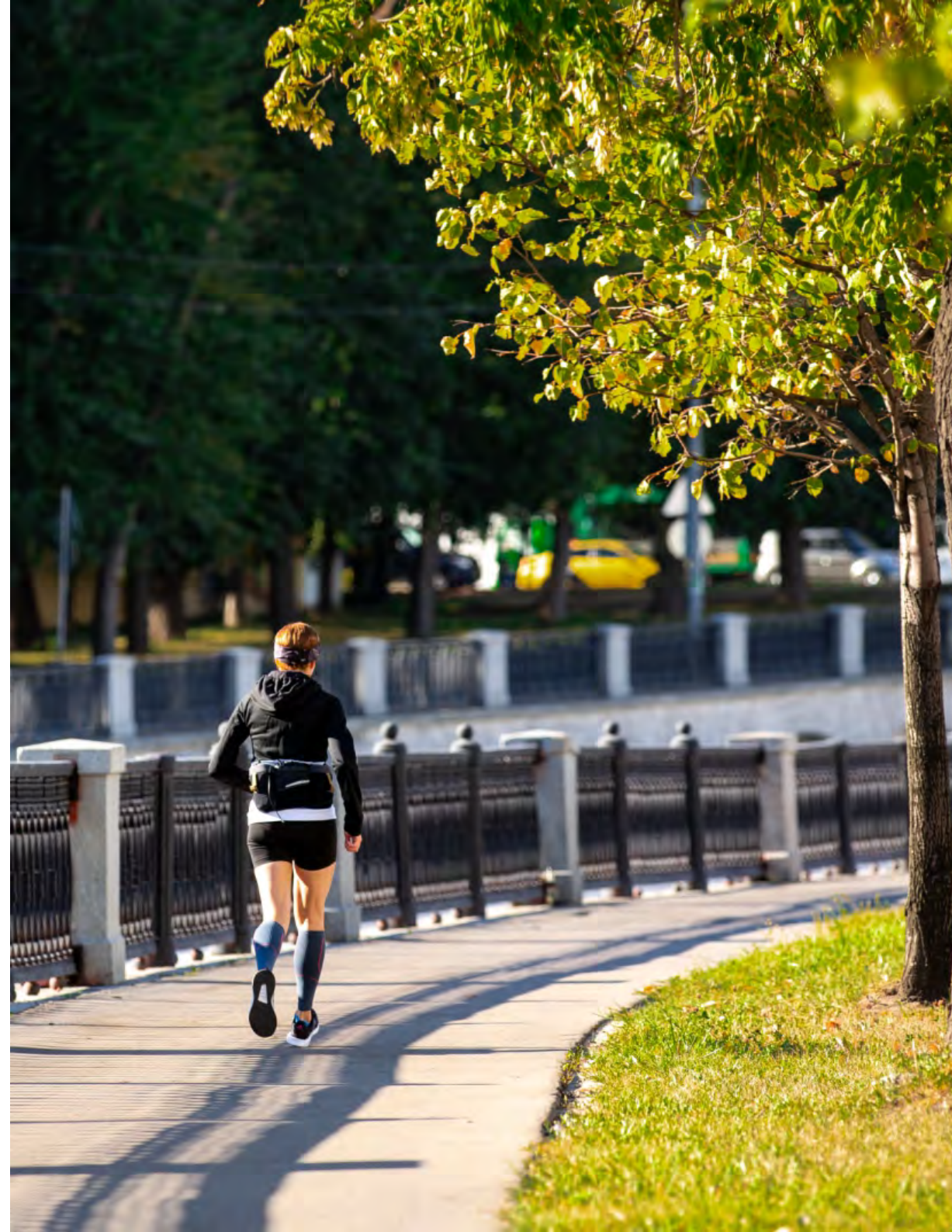
Басманный район

Level Бауманская расположен на северо-востоке Басманного района, в самой тихой его части.

Уютные дворики, старинные здания царских времён и умиротворяющая красота набережной Яузы – гулять по этим местам можно бесконечно.

Здесь полностью развита социальная инфраструктура, а транспортная доступность считается одной из лучших в городе.

Академической достопримечательностью района является один из сильнейших вузов страны – МГТУ им. Н. Э. Баумана.



Развитие района

В Басманном районе возводятся жилые комплексы преимущественно бизнес-класса, которые формируют качественную среду для комфортной жизни.

В ближайших планах города – масштабное благоустройство прибрежной территории Яузы от Астаховского до Богатырского моста.

Автотрасса, велосипедные дорожки и пешеходные маршруты будут разграничены. Это создаст удобную для прогулок набережную с сохранением интенсивности автопотока.



Транспортная доступность

Пешком до метро:

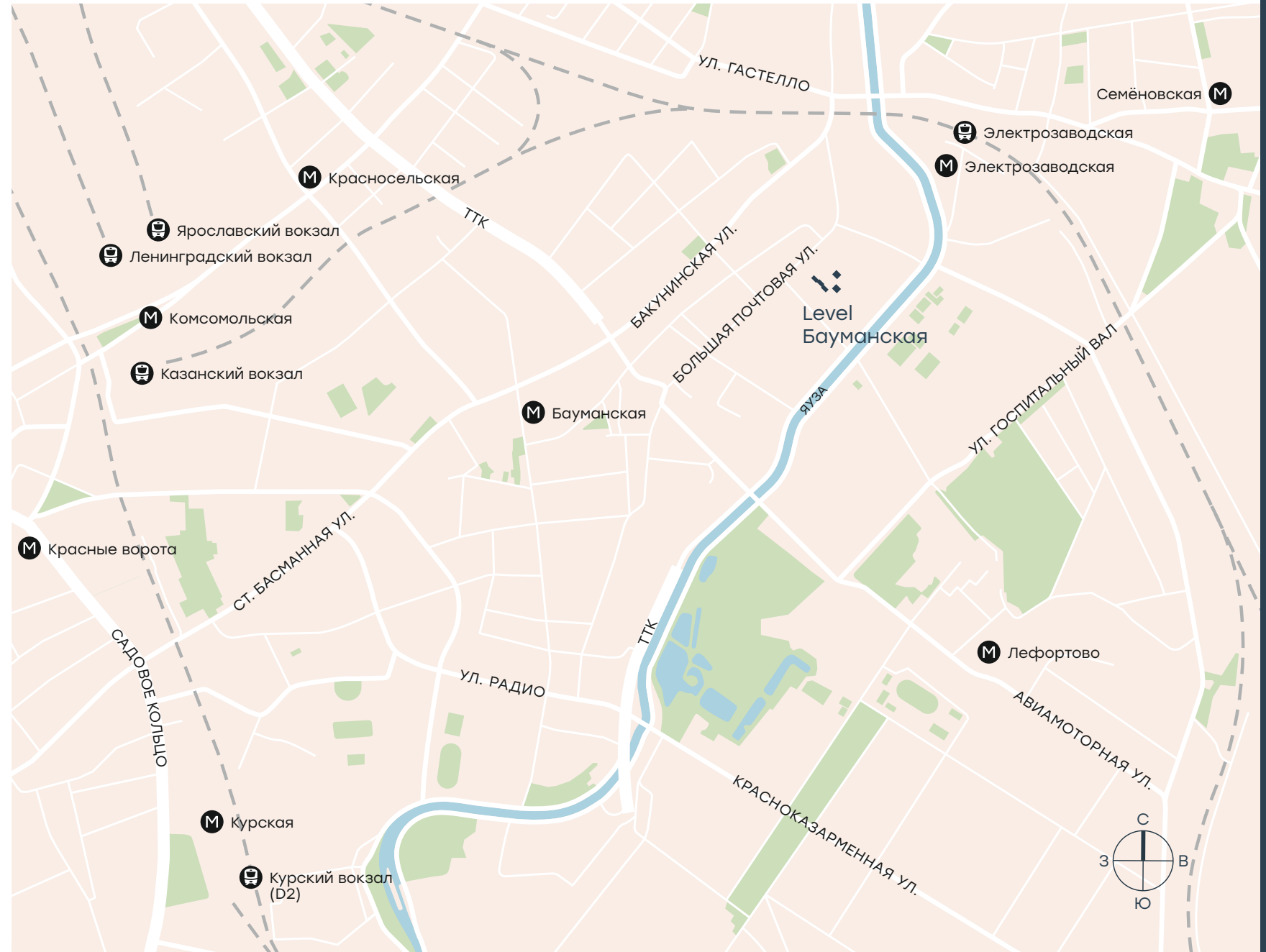
- 15 мин. до станции метро «Бауманская»
- 15 мин. до станции метро «Электрозаводская»
- 15 мин. до станции БКЛ «Электрозаводская»

На метро до центра:

- 7 мин. от «Бауманской» до «Площади Революции»

На авто до центра:

- 4 мин. до Третьего транспортного кольца
- 8 мин. до Садового кольца
- 15 мин. до Кремля



Развитие транспорта

Новый транспортно-пересадочный узел «Электrozаводская» объединил станции метро Арбатско-Покровской и Большой кольцевой линий, станцию диаметра D3 и автобусные маршруты.

Здесь появились торговые помещения с подземным паркингом, группа кратковременного пребывания и плоскостная парковка.

Поездки стали еще удобнее, и теперь есть возможность быстрой пересадки на диаметры.

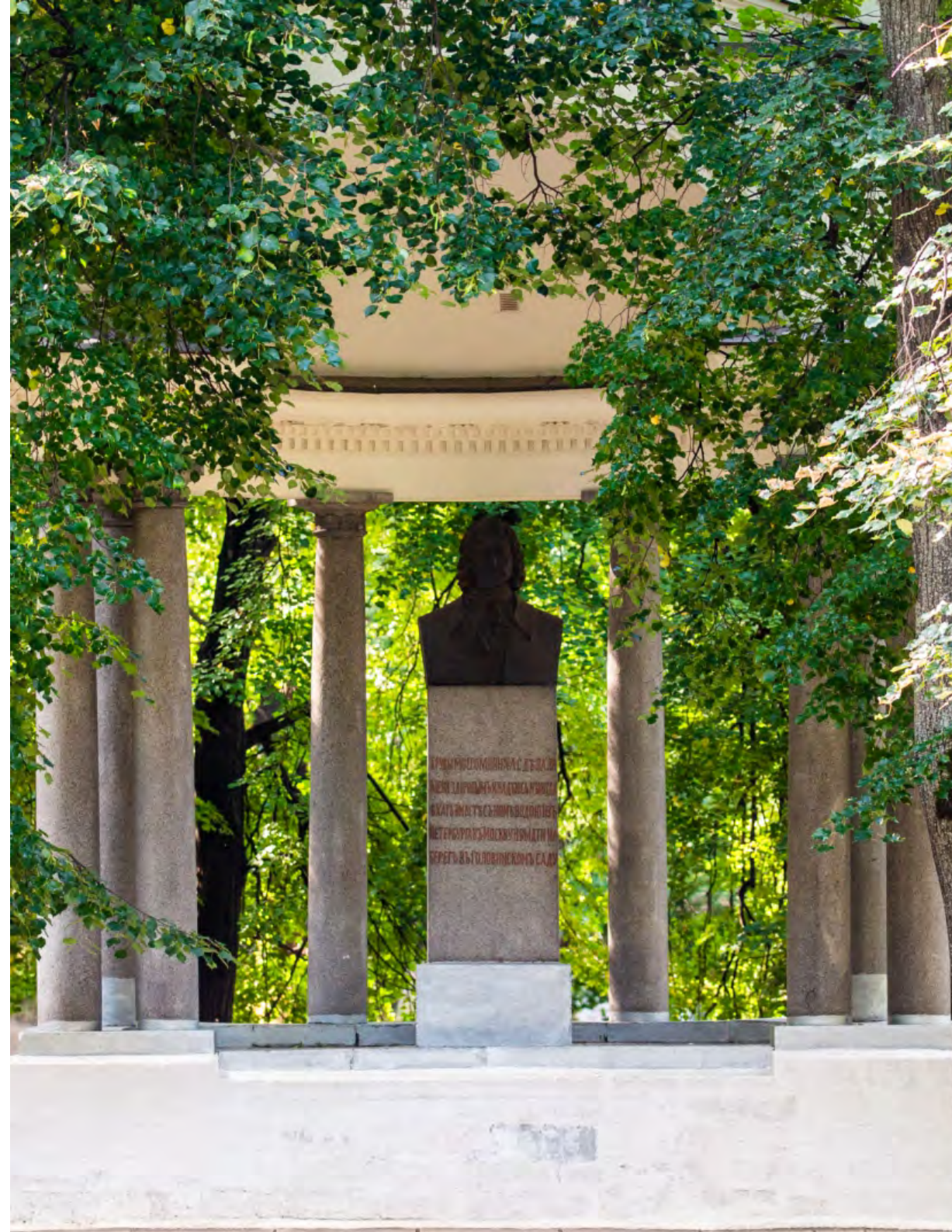


Богатая история

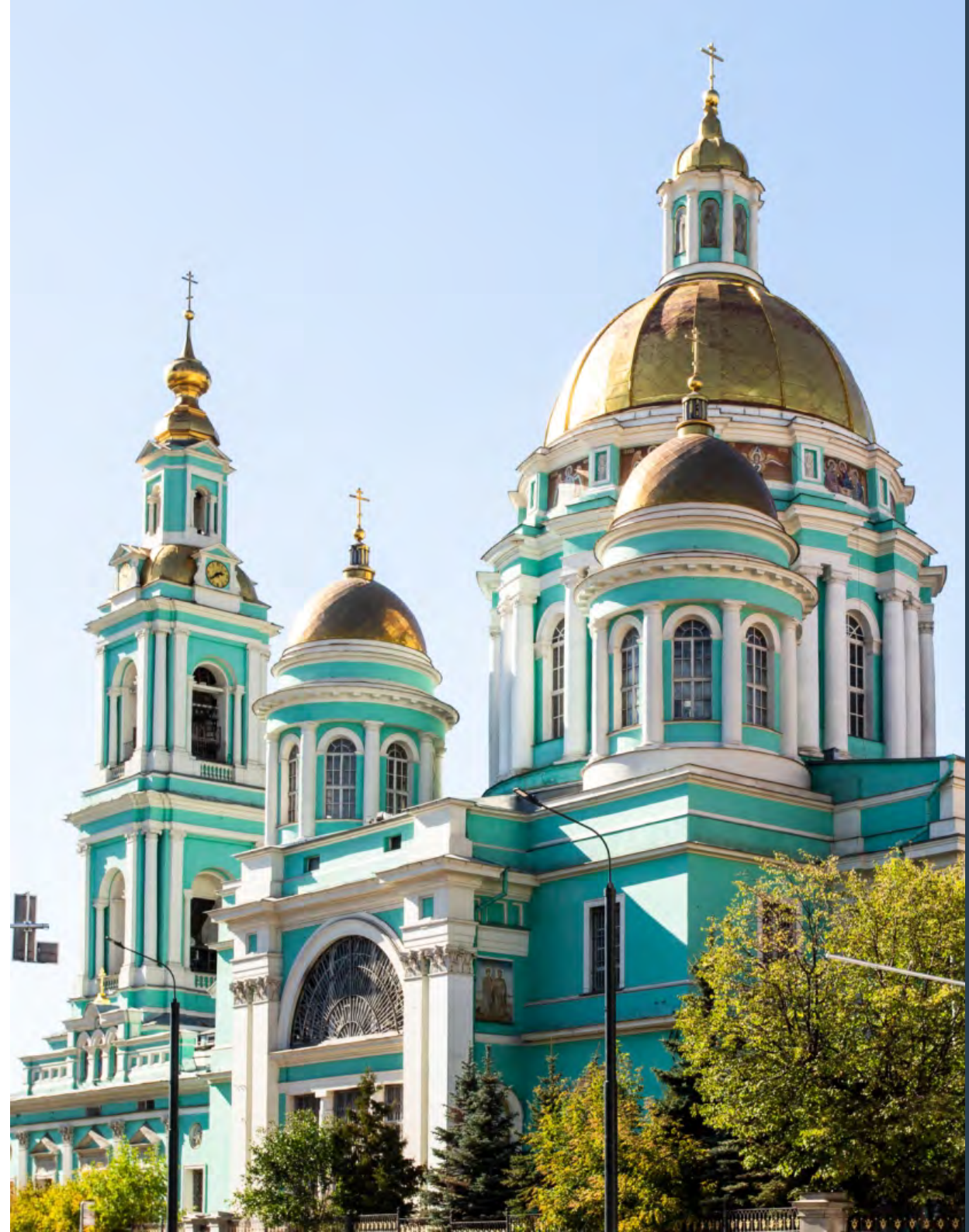
В районе до сих пор много старинных церквей, доходных домов начала прошлого века и фабрик, оставшихся со времён СССР.

На соседней от Level Бауманская улице сохранился архитектурный памятник эпохи конструктивизма – Будёновский посёлок.

А ещё раньше рядом располагалась знаменитая Немецкая слобода, где родился Александр Сергеевич Пушкин.



- Будёновский посёлок – 2 мин. пешком.
- Храм Великомученицы Ирины – 9 мин. пешком.
- Лефортовский дворец – 16 мин. пешком.
- Доходный дом Фролова – 19 мин. пешком.
- Богоявленский собор – 21 мин. пешком.
- Усадьба Разумовского – 6 мин. на авто.



Центр культуры

Жизнь в Центральном округе – это близость к знаковым культурным объектам столицы, от тематических музеев и театров до современных арт-кластеров.

- Театр «Модернь» – 14 мин. пешком.
- Московский театр кукол – 18 мин. пешком.
- Музей МГТУ им. Баумана – 20 мин. пешком.
- Музей ОКБ им. Туполева – 5 мин. авто.
- Музей эмоций – 6 мин. на авто.
- Дом-музей В. Л. Пушкина – 7 мин. на авто.
- Винзавод – 7 мин. на авто.
- Artplay – 7 мин. на авто.



Парки рядом

Вокруг комплекса раскинулось множество парковых ансамблей с прудами и зонами отдыха. Рядом расположился «Версаль на Яузе» – Лефортовский парк, а чуть дальше – живописный Семёновский.

На велосипеде можно доехать до Сада им. Баумана и «Сокольников» или одного из крупнейших парков столицы – Измайловского.

Любителям воды будет приятно прогуляться по близлежащим набережным: Рубцовской, Семёновской и Лефортовской.



- Рубцовская набережная – 3 мин. пешком.
- Лефортовский парк – 13 мин. пешком.
- Семёновский парк – 21 мин. пешком.
- Сад им. Баумана – 15 мин. на велосипеде.
- Парк «Сокольники» – 15 мин. на велосипеде.
- Измайловский парк – 20 мин. на велосипеде.



Образ жизни

Покупки

В пешей доступности – более 30 продуктовых магазинов.
В пределах 15 мин. на машине – несколько крупных торговых центров, в числе которых «Атриум», «Город Лефортово» и «Тройка».

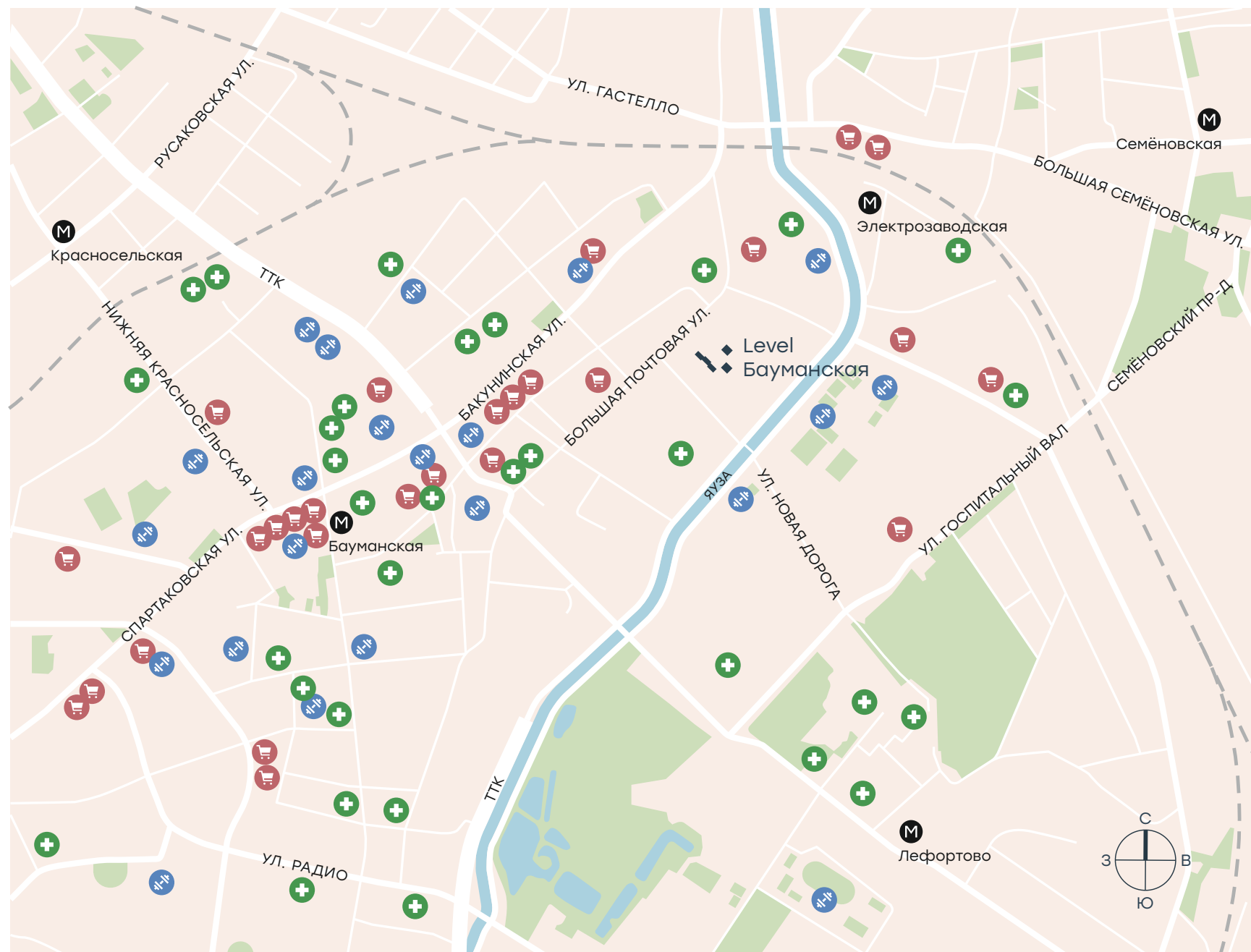
Спорт и фитнес

В 20 мин. пешком – 15 объектов спортивной инфраструктуры от студии йоги до школы карате.

Еще 13 спортивных и фитнес-клубов находятся в 10 мин. на машине.

Здоровье

В пешей доступности – 18 медучреждений и ещё 20 – на расстоянии 10 мин. на машине.



Образование

Детские сады

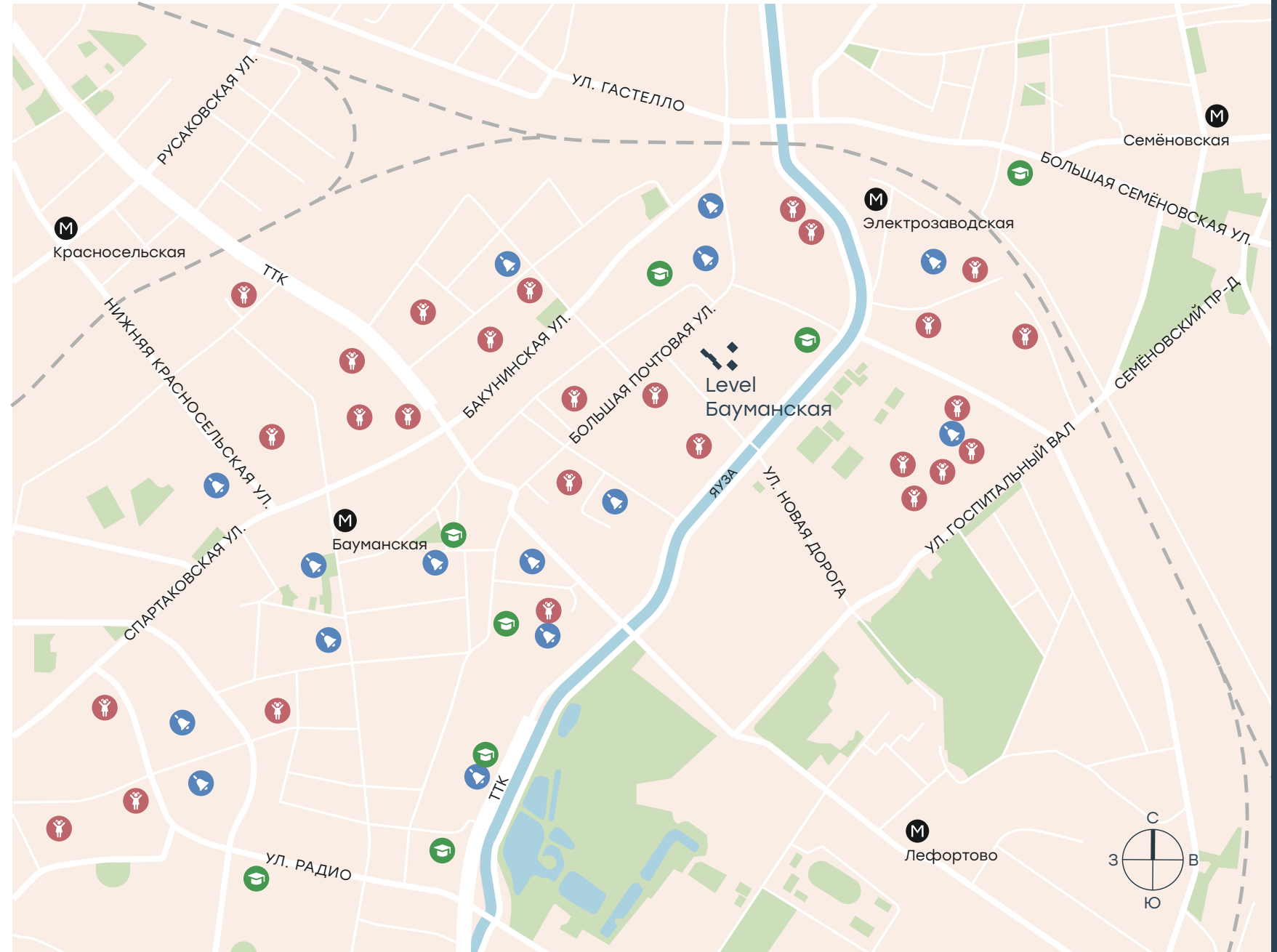
В пешей доступности работают 13 детских садов, в том числе 5 частных. Еще 18 находятся в пределах 10 мин. на автомобиле.

Школы

В ближайшем окружении – 10 государственных школ и 2 частных лицея: Британский лицей и Академический лицей им. Ломоносова, где преподают педагоги и учёные из лучших вузов Москвы.

Вузы

В диапазоне до 15 мин. на авто находятся 6 коммерческих и 5 государственных вузов, в том числе Высшая школа экономики и Московский Политех.



МГТУ им. Баумана

В непосредственной близости от комплекса расположен легендарный университет с более чем 190-летней историей.

Его кампус своими размерами напоминает небольшой город – 20 учебных корпусов общей площадью 430 тыс. м².
Здесь находятся 139 кафедр (и более 600 образовательных программ).

Университет имеет собственный спорткомплекс с бассейном, скалодромом, футбольной и волейбольной площадками, теннисными кортами и манежами.

Спортивная инфраструктура университета доступна и жителям района.



Архитектура

Геометрически сбалансированные фасады от бюро ARCH(E)TYPE.

Вдохновением для стилистики комплекса послужил исторический ламповый завод, который когда-то располагался неподалёку.

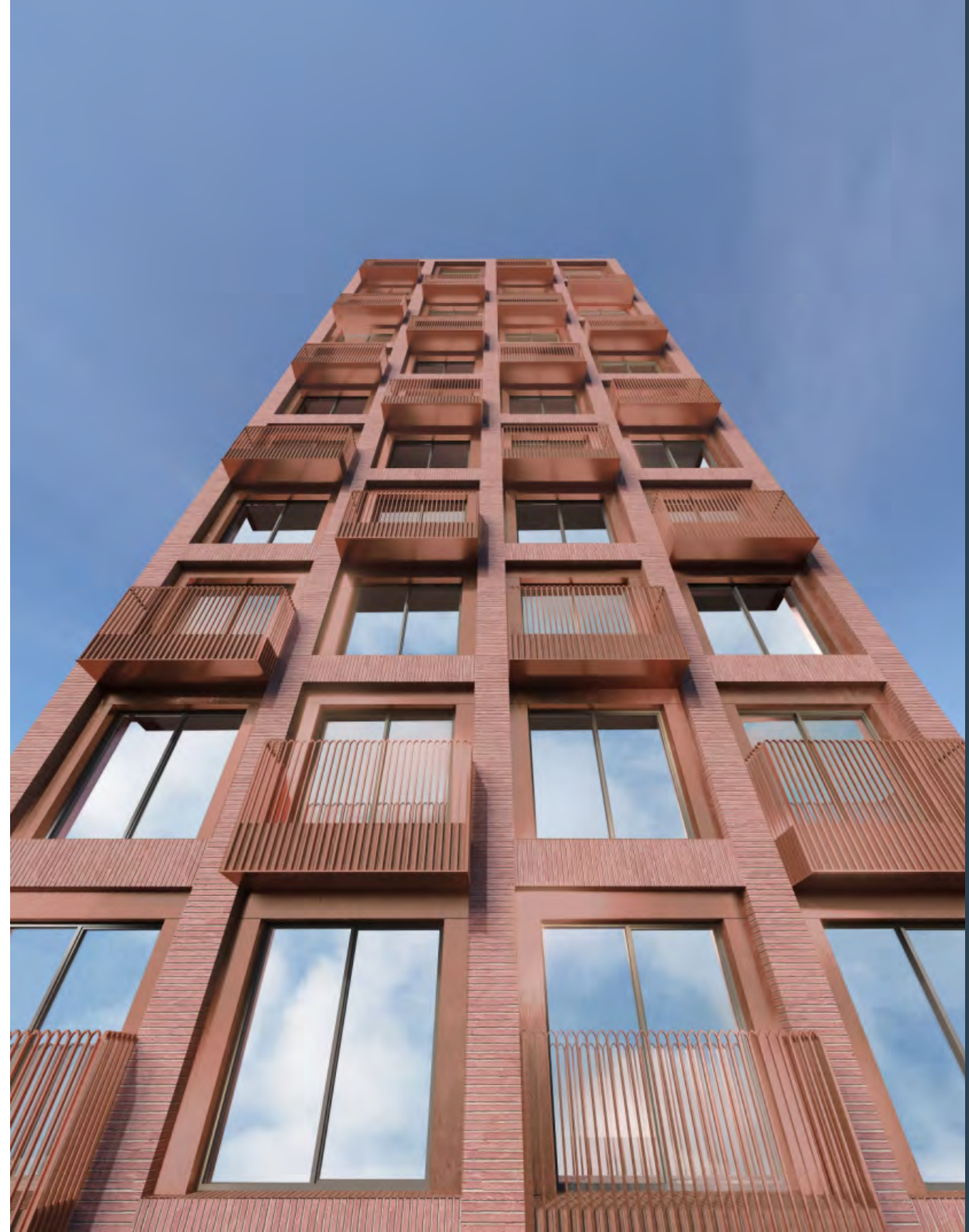
Его атмосфера и дух продолжают жить в элементах дизайна Level Бауманская: на бетонных фасадах с фрагментами из стекла и металла будет множество светильников – как напоминание о знаковом «свидетеле» эволюции района.



Корпуса Level Бауманская выполнены в аристократически приглушённых цветах.

Выверенная геометрия фасадов дополняется балконами с ажурным металлическим ограждением.

Разноэтажность секций придаёт дополнительную динамику.



Для остекления мы выбрали двухкамерные стеклопакеты с алюминиевым профилем от компании Krauss и высококачественное энергосберегающее стекло.

Такие окна помогают сберечь тепло зимой и не перегревать квартиру летом.

до 2,4 м
высота окон

до 2,2 м
ширина окон

95%

квартир с окнами в пол*

*На 2-м этаже и в секциях 1 и 2 на 3-м этаже корпуса А высота подоконников – 600 мм.



Виды из окон

Благодаря большим окнам в квартирах будет много естественного света. А ещё они откроют вам вдохновляющий обзор на город и набережную Яузы.

На северо-западе будет видно Останкинскую башню и «Сокольники», на юге – Лефортовский парк, МГТУ им. Баумана и набережную, на западе – Москва-Сити, МГУ и другие сталинские высотки.



О проекте



Level Бауманская

Настоящий материал не является рекламой, не является публичной офертой

О проекте



Level Бауманская

Настоящий материал не является рекламой, не является публичной офертой

Внутренняя инфраструктура

Комфорт – это когда рядом всё, что нужно для жизни. Поэтому мы тщательно продумали внутреннюю инфраструктуру и предусмотрели 10 коммерческих помещений под магазины и сервисы и даже частный детский сад.



Лобби

Дизайн лобби – логичное продолжение архитектуры фасадов.

Мы придерживались принципов геометричности, упорядоченности и монохромности, используя экологичные материалы: металл, стекло, керамогранит.

Благодаря высоким потолкам и большим окнам здесь в любую погоду будет много естественного света.

Это стильное пространство, где приятно встретиться и пообщаться. А мойки для лап животных и гостевые санузлы обеспечат комфорт вам и посетителям комплекса.

41–55 м²
площадь лобби

до **4,5** м
высота потолков



О проекте



Level Бауманская

Настоящий материал не является рекламой, не является публичной офертой

Благоустройство

Двор – это продолжение дома.

Стены корпусов формируют камерное пространство внутренней территории, разделённое на «комнаты». Время тут замедляется, а вы наслаждаетесь жизнью, забывая о суете и отпуская всё лишнее.

Закрытая территория в 0,35 га вмещает всё необходимое для качественной перезагрузки: зоны для отдыха, занятий спортом, прогулок и уединения.

Во дворе будет комфортно и безопасно даже в тёмное время суток. Для этого мы разработали стильное декоративное освещение, поддерживающее геометрический характер архитектуры комплекса.



«Многокомнатный» двор

На территории двора предусмотрены:

- разноуровневая детская площадка,
- семейный сад для малышей,
- беседки для работы,
- спортивная комната с оборудованием для воркаута,
- зимняя комната с хвойным озеленением,
- игровая комната детского сада,
- палисадники с уличной мебелью,
- солярий под открытым небом.



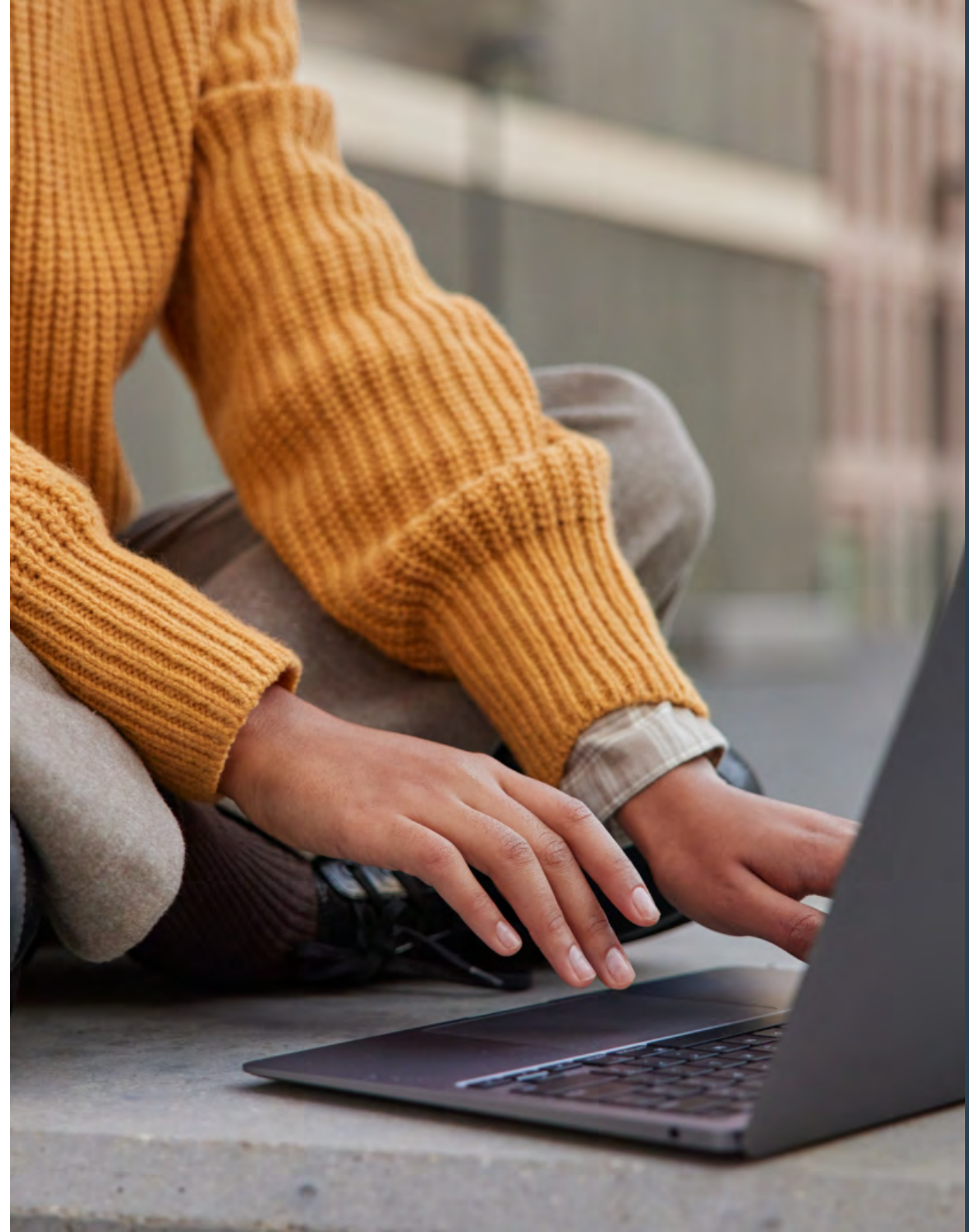
Работа на природе

Во дворе можно не только отдохнуть, но и поработать на свежем воздухе: для жителей комплекса мы создадим открытые беседки и Wi-Fi на территории.

Атмосферу приватности подчеркнёт обилие растительности – деревья и кустарники займут 50% двора. За счёт большого количества хвойных насаждений территория будет зелёной круглый год.

0,35 га
площадь закрытой
территории

50%
озеленения



Функциональные планировки

Мы знаем, как важна индивидуальность при выборе квартиры, поэтому мы разработали более 20 эргономичных планировочных решений под разные стили жизни.

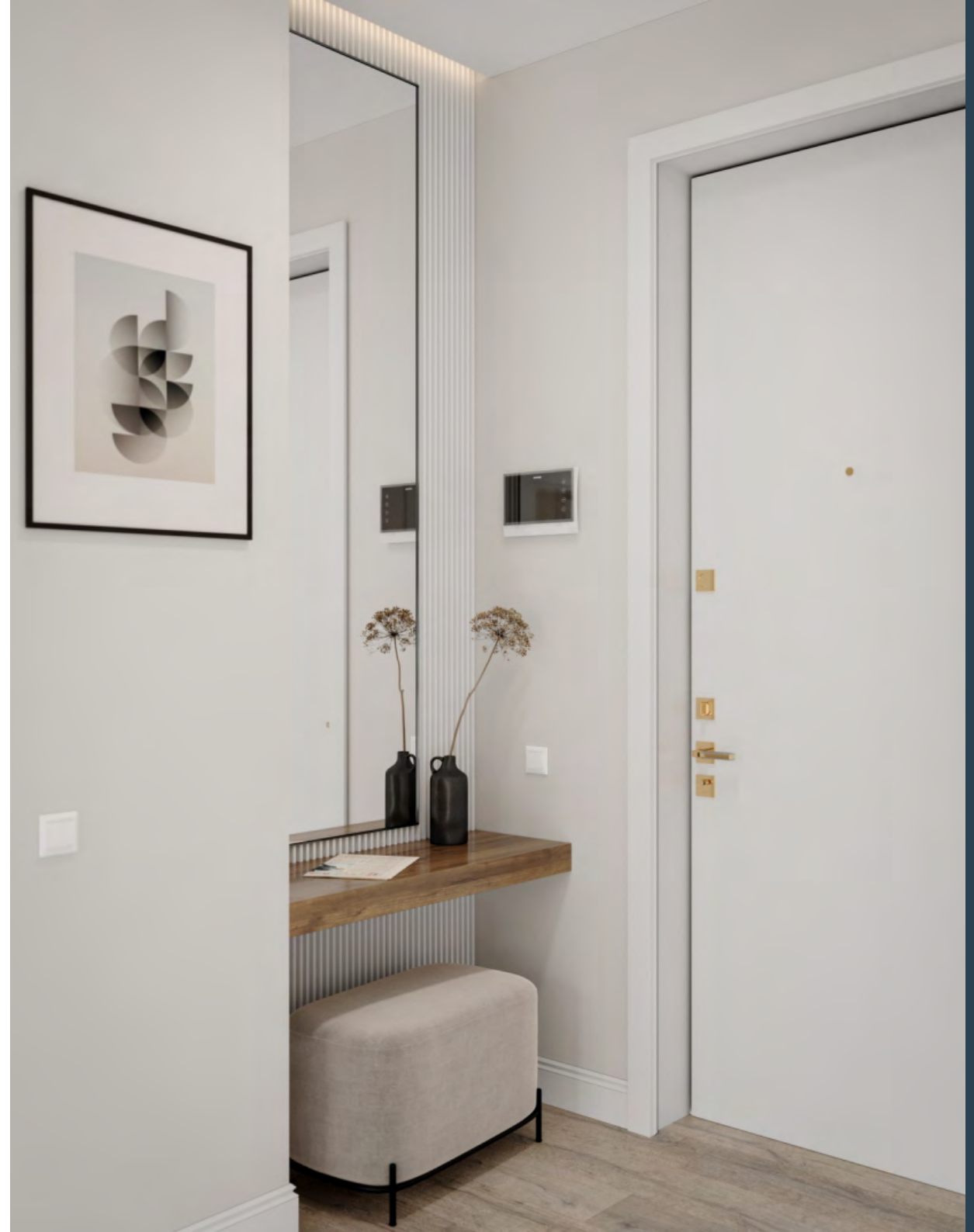
За счет небольшой глубины корпусов и увеличенного количества окон нам удалось добиться максимальной освещённости в квартирах.

А если хочется масштабности и ещё больше света – можно объединить несколько квартир.



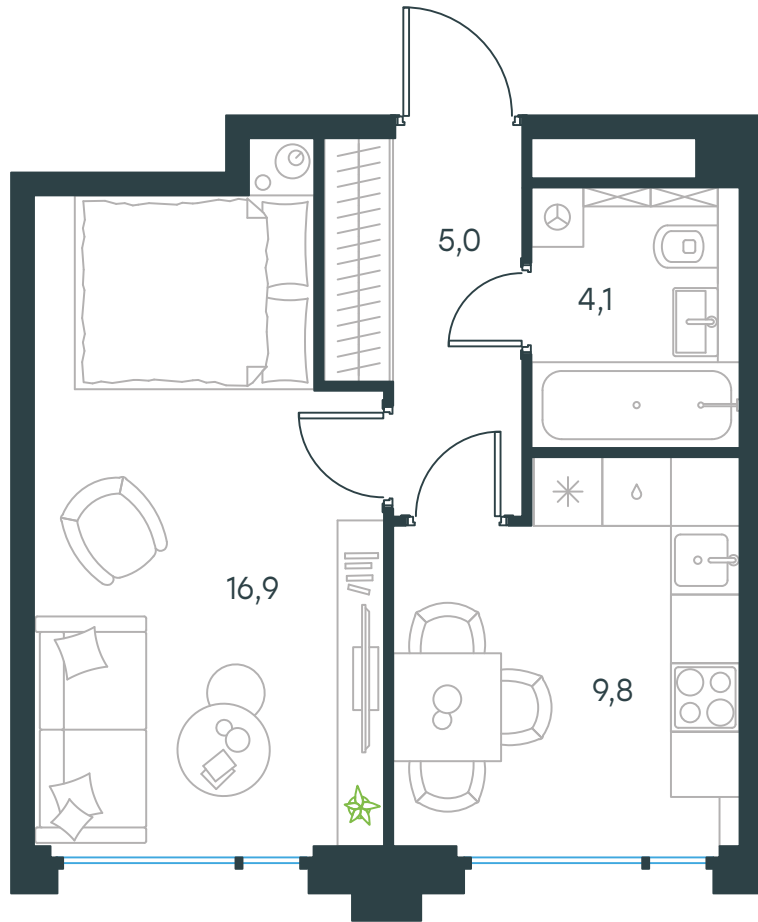
Виды и форматы

- Компактные студии;
- 1-комнатные квартиры, в том числе с альковом для кровати и продуманной системой хранения;
- 2-комнатные квартиры стандартного и евроформата;
- Угловые 3-комнатные с большим количеством окон;
- Семейные 4-комнатные стандартного и евроформата;
- Просторные 5-комнатные евроформата с мастер-спальнями;
- Квартиры с небольшим балконом.

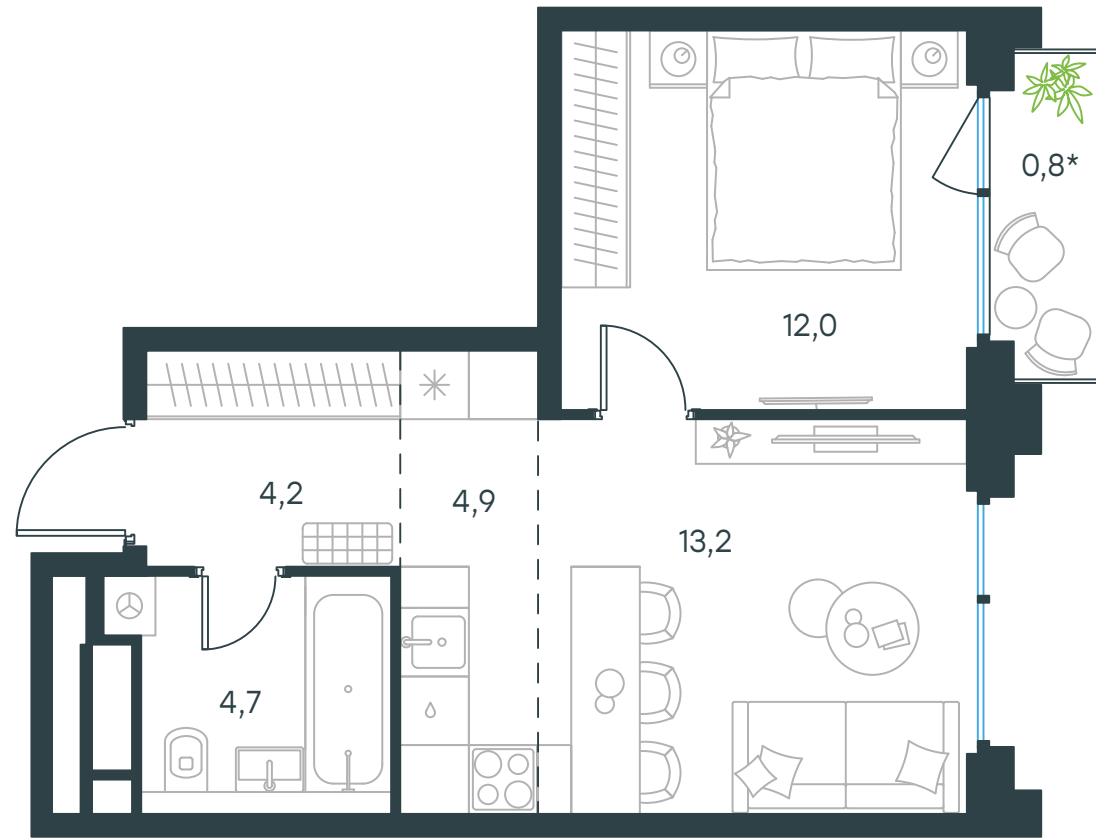


Примеры планировочных решений

Однокомнатная квартира.
Общая площадь – 35,8 м²



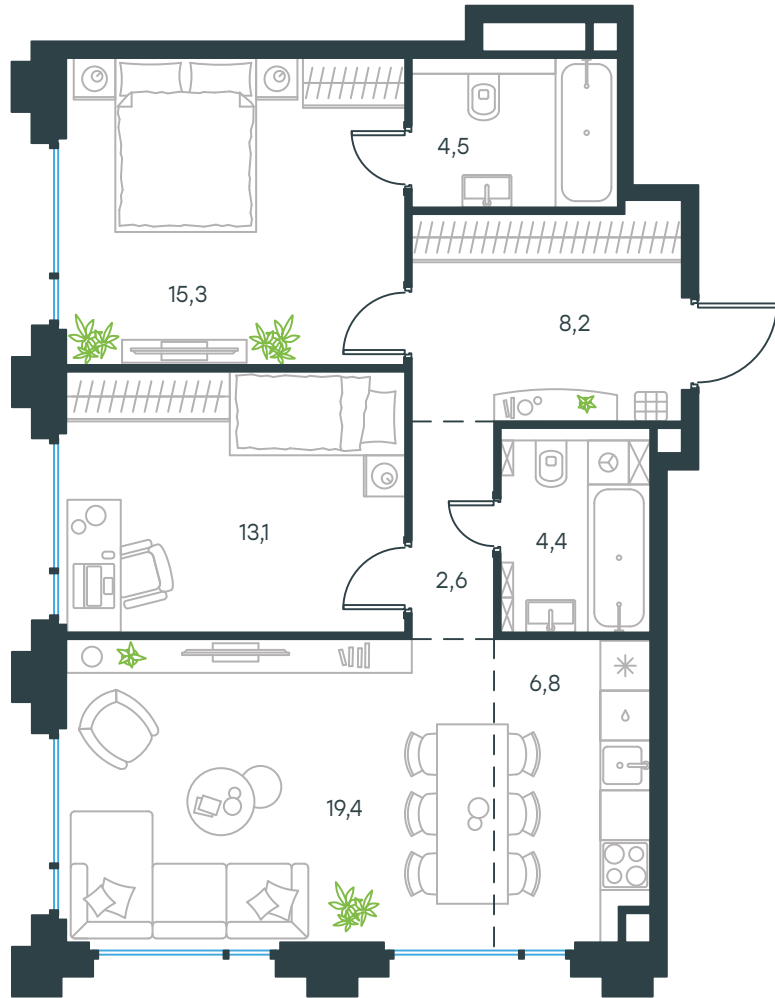
Двухкомнатная квартира евроформата.
Общая площадь – 39,8 м²



Площадь указана ориентировочная. Окончательная площадь будет уточнена по результатам обмеров БТИ. Понижающий коэффициент для лоджий – 0,5, для балконов и террас – 0,3.

Примеры планировочных решений

Трёхкомнатная квартира евроформата.
Общая площадь – 74,3 м²



Четырёхкомнатная квартира евроформата.
Общая площадь – 97,2 м²



Указана проектная площадь. Окончательная площадь будет уточнена по результатам обмеров БТИ. Понижающий коэффициент для лоджий – 0,5, для балконов и террас – 0,3.

Редкие форматы

Для тех, кто любит нестандартные решения, мы предусмотрели различные варианты планировок:

- трёхсторонние квартиры,
- квартиры с увеличенной высотой потолков,
- квартиры с окном в ванной,
- квартиры с возможностью установки камина,
- квартиры с террасами.

Такие форматы дадут ещё больше возможностей для реализации ваших дизайнерских задумок.



Квартиры с высокими потолками

Вдохновению и большим идеям нужно много места, поэтому на верхних этажах мы расположили квартиры с увеличенной высотой потолков.

Такую высоту можно использовать максимально рационально: установить полки для книг или шкафчики для хранения вещей, а в ряде случаев – обустроить антресольный этаж.

до **6,3 м**
увеличенная
высота потолков



Трёхсторонние квартиры

Их окна выходят сразу на три стороны света.

Квартира наполняется солнцем и воздухом, которые пронизывают её со всех сторон.

И конечно, отсюда открываются самые потрясающие виды. Они буквально окружают вас, заряжая энергией любимого города.

71–149 м²
площадь трёхсторонних
квартир



Квартиры с окном в ванной

Окно – это источник естественного освещения и отличное дополнение интерьера ванной комнаты.

Такое решение зрительно расширяет пространство, позволяет применить интересные дизайнерские приёмы.

Приятные виды из окон способствуют расслаблению и улучшению эмоционального состояния.

3,6–4,8 м²
площадь ванных комнат
с окном



Квартиры с камином

На верхних этажах расположились роскошные квартиры, в которых ещё больше простора и света.

Их владельцам также доступна уникальная возможность размещения собственного камина.

Уютные вечера у камина и атмосфера загородного дома теперь доступны жителям мегаполиса.



Квартиры с террасой

На 11-м и 13-м этажах корпуса А спроектированы 2 квартиры с собственными террасами, которые добавят своим владельцам ощущение комфорта и уюта.

Они станут идеальным местом для размышлений за чашкой кофе, частных солнечных ванн или воскресных обедов в кругу семьи.

42 и 44 м²
площадь террас*

* Без учёта понижающего коэффициента.



Наши принципы

В каждом проекте мы придерживаемся важных для нас принципов эффективных планировок:

- Делаем подсобные и вспомогательные помещения.
- Разделяем пространство на гостевую и приватную зоны.
- Предусматриваем возможность объединения кухни и гостиной.
- Не делаем проходные спальни и детские.
- Стараемся предусмотреть мастер-спальню со своей гардеробной и санузлом в квартирах с 3+ комнатами.
- Оставляем зону для хранения одежды в прихожей.



Отделка

Мы хотим, чтобы вы сами выбирали, как будет выглядеть ваш идеальный дом. Поэтому предлагаем сразу три варианта отделки:

- без отделки;
- white box;
- готовую дизайнерскую отделку под ключ в двух стилях на выбор*.

*Дополнительная опция к отделке white box.



Без отделки

У вас будет полная свобода для создания интерьера по своему вкусу.

Вы сможете организовать:

- любую перепланировку,
- индивидуальную разводку электрики,
- собственный дизайн,
- предусмотреть дополнительные опции.



Отделка white box

- Никакой траты времени и нервов: все черновые работы выполняет застройщик.
- Вы выбираете стиль и финишные материалы на свой вкус.
- На 30% дешевле, чем делать ремонт самостоятельно.
- Стоимость отделки включена в договор долевого участия – её можно оформить в ипотеку.
- Отделка white box доступна в секции 1 корпуса А.



Характеристики отделки white box

Потолки

- Без отделки.

Стены

- Кладка межквартирных перегородок из мелкоштучных каменных материалов.
- Устройство межкомнатных перегородок из гипсокартонного листа с заполнением минераловатной звукоизоляцией. Шпатлевание стен во всех помещениях, кроме санузлов.
- Гипсовое оштукатуривание межквартирных и монолитных участков стен.
- Возведение коробов из кладки или каркасной системы с гипсокартонным листом для ограждения вертикальных стояков вентиляции и канализации с устройством проёма под сантехнический люк.
- Межкомнатные перегородки санузла возводятся из однослойной обшивки влагостойким гипсокартонным листом, без отделки.
- Отделка оконных откосов с нанесением гипсовой шпатлёвки.

Полы

- Укладка звукоизоляционных материалов.
- Устройство стяжки во всех помещениях, за исключением санузлов.
- Пол санузла с гидроизоляцией, стяжка не выполняется.

Электромонтажные работы

- Прокладка кабельной продукции до мест расположения оконечных устройств (подрозетников розеток и выключателей).
- Установка подрозетников под розетки и выключатели.
- Установка электрического щита с проектным наполнением.
- Разводка группы освещения под потолком открытым способом.
- Установка одного мастер-выключателя на группу освещения на входе.
- Устройство проходного выключателя для мастер-спален.

Двери

- Межкомнатные двери и двери в кухню, санузел и ванную не устанавливаются.

Сантехнические работы

- Выполнение вводов трубопроводов ХВС, ГВС и канализации в санузел и кухню. Разводка по помещениям не выполняется.

Вентиляция

- Выполняется ввод воздуховодов в санузел и кухню. Разводка по помещениям не выполняется.

Интернет, ТВ, телефон

- Выполняется ввод кабеля в зоне входной двери.

Аудио-/видеодомофон

- Выполняется ввод кабеля в зоне входной двери.

*Виды работ и материалы, указанные в детализации отделки white box, могут быть изменены или заменены на другие.

Готовая отделка в стиле Modern

Светлые холодные тона и минимализм визуально расширяют пространство, делая его идеальной основой для яркой акцентной мебели и арт-объектов.



Характеристики стиля Modern

- Подвесной потолок из ГКЛ на металлокаркасе с устройством гардинной ниши над окнами оштукатурен и покрашен в два слоя белой матовой краской. Разводка под верхний свет с подключением встроенных точечных светильников белого цвета квадратной формы.
- Поклейка стеклохолста на стенах и нанесение двойного слоя краски светло-серого цвета.
- Высокие межкомнатные двери (2,3–2,4 м) в минималистичном стиле сделаны из высококачественной МДФ и покрыты белой эмалью. Для всех дверей, за исключением дверей санузлов, предусмотрены ограничители.
- Однополосная дубовая паркетная доска в серых тонах с подчёркнутой текстурой древесины.
- Высокий (10+ см) белый напольный плинтус из МДФ.
- Геометричные и лаконичные розетки и выключатели белого цвета.
- Проходной выключатель в мастер-спальне для управления светом из разных точек, в том числе с кровати. В прихожей установлен мастер-выключатель.
- Разводка трасс под систему кондиционирования внутри квартиры. Установка внутренних блоков кондиционирования в каждой жилой комнате и в кухне-гостиной. Установка внешних блоков в общедомовых шахтах или на технических балконах дома.
- Установка видеодомофона в прихожей.

*Указанные материалы могут быть заменены на другие.



Стиль Modern. Санузел

- Натяжной потолок с устройством всех закладных для размещения светильников.
- Пол и стены выложены керамогранитной плиткой тёплого серого оттенка с рисунком испанского мрамора с полированной поверхностью*.
- Для размещения сантехнического оборудования устроена консоль**.
- Ванна из искусственного камня с эргономичной формой подголовника, переходящего в спинку ванны. Установка смесителя с термостатом и душевым набором.
- Для санузлов с душевыми кабинами предусмотрен поддон в строительном исполнении со смесителем на штанге.
- Подвесной унитаз с микролифтом. Благодаря микролифту крышка и сиденье всегда будут опускаться мягко.
- Тёплый пол для комфортной температуры в ванной комнате.

*За исключением ниши размером менее 35*35 см, окрашенной влагостойкой краской.

**Площадь, занимаемая консолью, не вычитается из площади помещения.

***Указанные материалы могут быть заменены на другие.



Готовая отделка в стиле Classic

Бежевый цвет отделки – нейтральная спокойная классика, которая наполняет интерьер уютом. Он органично сочетается почти со всеми стилями и цветами.



Характеристики стиля Classic

- Подвесной потолок из ГКЛ на металлокаркасе с устройством гардинной ниши над окнами оштукатурен и покрашен в два слоя белой матовой краской. Разводка под верхний свет с подключением встроенных точечных светильников белого цвета квадратной формы.
- Поклейка стеклохолста на стенах и нанесение двойного слоя краски тёплого песочного цвета.
- Молдинги на стенах гостиной и мастер-спальни придают декору изысканность и нотку классики.
- Высокие межкомнатные двери (2,3–2,4 м) в неоклассическом стиле сделаны из высококачественной МДФ и покрыты белой эмалью. Для всех дверей, за исключением дверей санузлов, предусмотрены ограничители.
- Пол покрыт однополосной дубовой паркетной доской в тёплого-серых тонах. Специально подчеркнута текстура древесины.
- Высокий (10+ см) белый напольный плинтус из МДФ.
- Геометричные и лаконичные розетки и выключатели белого цвета.
- Проходной выключатель в мастер-спальне для управления светом из разных точек, в том числе с кровати. В прихожей установлен мастер-выключатель.
- Разводка трасс под систему кондиционирования внутри квартиры. Установка внутренних блоков кондиционирования в каждой жилой комнате и в кухне-гостиной. Установка внешних блоков в общедомовых шахтах или на технических балконах дома.
- Установка видеодомофона в прихожей.

*Указанные материалы могут быть заменены на другие.



Стиль Classic. Санузел

- Натяжной потолок с устройством всех закладных для размещения светильников.
- Пол и стены выложены керамогранитной плиткой*. Дизайнерское решение выполнено на контрастном сочетании тёплых оттенков на стенах и полу с эффектной акцентной чёрной стеной под полированный мрамор.
- Для размещения сантехнического оборудования устроена консоль**.
- Ванна из искусственного камня с эргономичной формой подголовника, переходящего в спинку ванны. Установка смесителя с термостатом и душевым набором.
- Для санузлов с душевыми кабинами предусмотрен поддон в строительном исполнении со смесителем на штанге.
- Подвесной унитаз с микролифтом. Благодаря микролифту крышка и сиденье всегда будут опускаться мягко.
- Тёплый пол для комфортной температуры в ванной комнате.

*За исключением ниши размером менее 35*35 см, окрашенной влагостойкой краской.

**Площадь, занимаемая консолью, не вычитается из площади помещения.

***Указанные материалы могут быть заменены на другие.



СИТИХАУСЫ

Ситихаусы – это двухуровневые помещения на первых этажах с индивидуальным входом. Они являются отличной альтернативой частному дому.

Благодаря наличию двух этажей пространство ситихауса можно разделить на функциональные зоны в зависимости от вашего образа жизни. Например, на первом этаже разместить кухню и гостевую зону, а на втором – спроектировать спальни. А если вы работаете большую часть времени из дома, на первом этаже сможете обустроить рабочий кабинет и принимать в нём клиентов и партнёров.

7

ситихаусов
в проекте

2

этажа
в каждом ситихаусе



Характеристики ситихаусов

- Расположение – 1-й и 2-й этажи корпусов В и С.
- Площадь – от 130,9 до 191,7 м².
- 2 ситихауса с собственным патио.
- 3 ситихауса с балконами.
- Высота* потолков:
 - 1-й этаж – 4,47–4,67 м;
 - 2-й этаж – 3,02 м.
- Окна в пол
 - 1-й этаж: ширина – 2,22 м, высота – 3,86 м;
 - 2-й этаж: ширина – 2,22 м, высота – 2,36 м.
- Двухкамерные стеклопакеты с алюминиевым профилем.
- Двустворчатые входные двери с алюминиевым профилем: ширина – 2,22 м, высота – 2,50 м.

* Высота потолка от уровня стяжки (без учёта отделки) до низа потолочной плиты перекрытия. Устройство стяжки выполняется собственником помещения самостоятельно. Второй этаж возводится застройщиком.



СИТИХАУСЫ



Level Бауманская

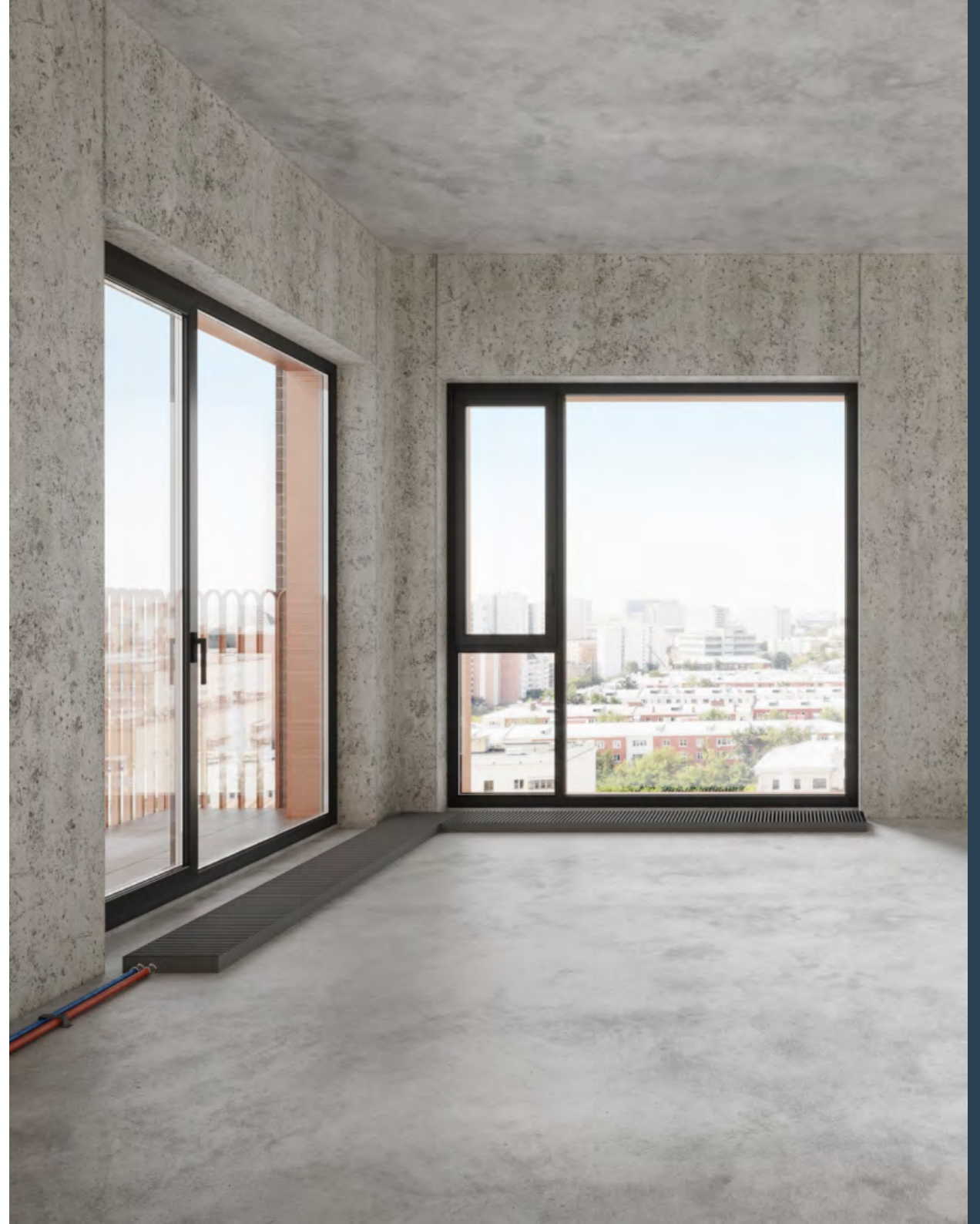
Настоящий материал не является рекламой, не является публичной офертой

Без отделки

Все ситихаусы сдаются без отделки.

Вы сможете организовать:

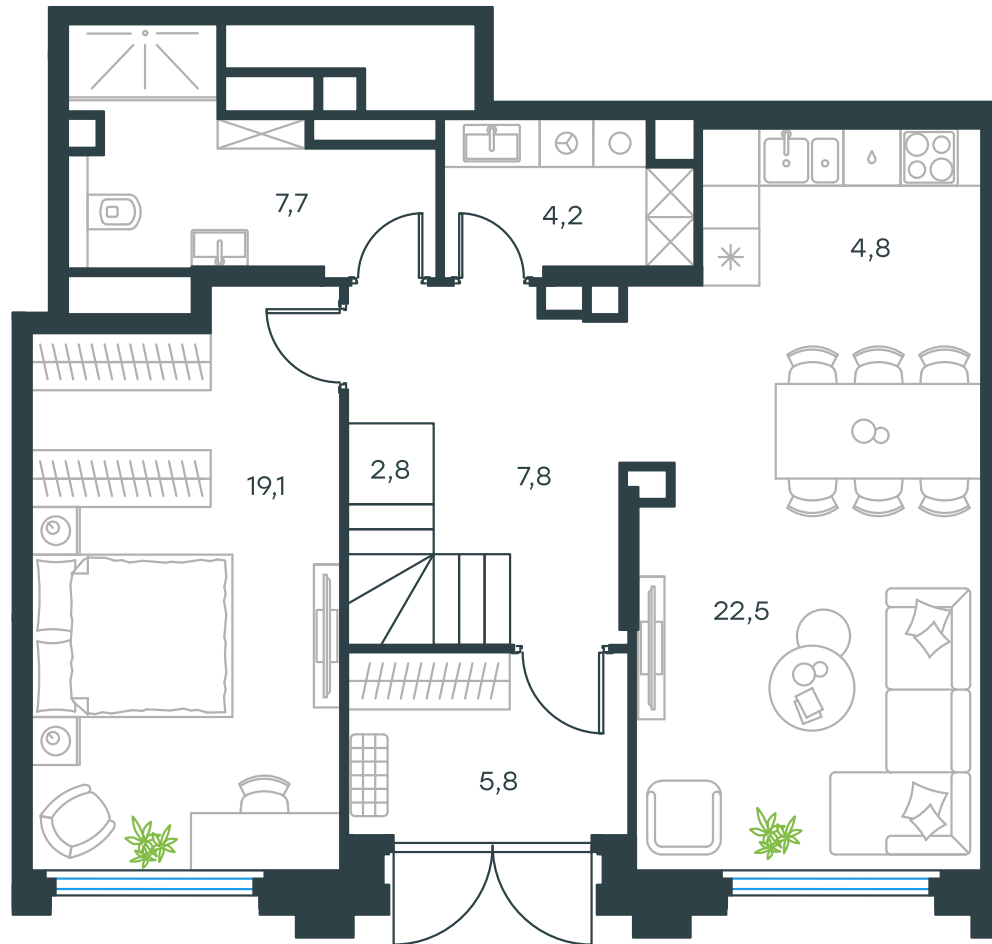
- любую перепланировку,
- индивидуальную разводку электрики,
- собственный дизайн,
- предусмотреть дополнительные опции.



Пример планировочного решения

Общая площадь – 152,6 м²

Уровень 1



Уровень 2



Указана проектная площадь. Окончательная площадь будет уточнена по результатам обмеров БТИ.

Паркинг

- Подземный отапливаемый паркинг на 180 машино-мест. В холодное время года температура не опустится ниже 5 °С.
- Удобный и быстрый доступ с жилых этажей на лифте.
- Система распознавания госномера автомобиля при въезде в паркинг.
- Аудио- и видеосвязь поста охраны с посетителем у въезда в паркинг.
- Здесь же – кладовые, чтобы с комфортом выгружать вещи из машины или, наоборот, готовить их к перевозке.

180

машино-мест
в паркинге

13,3–22,0 м²

площадь машино-мест



Инженерия

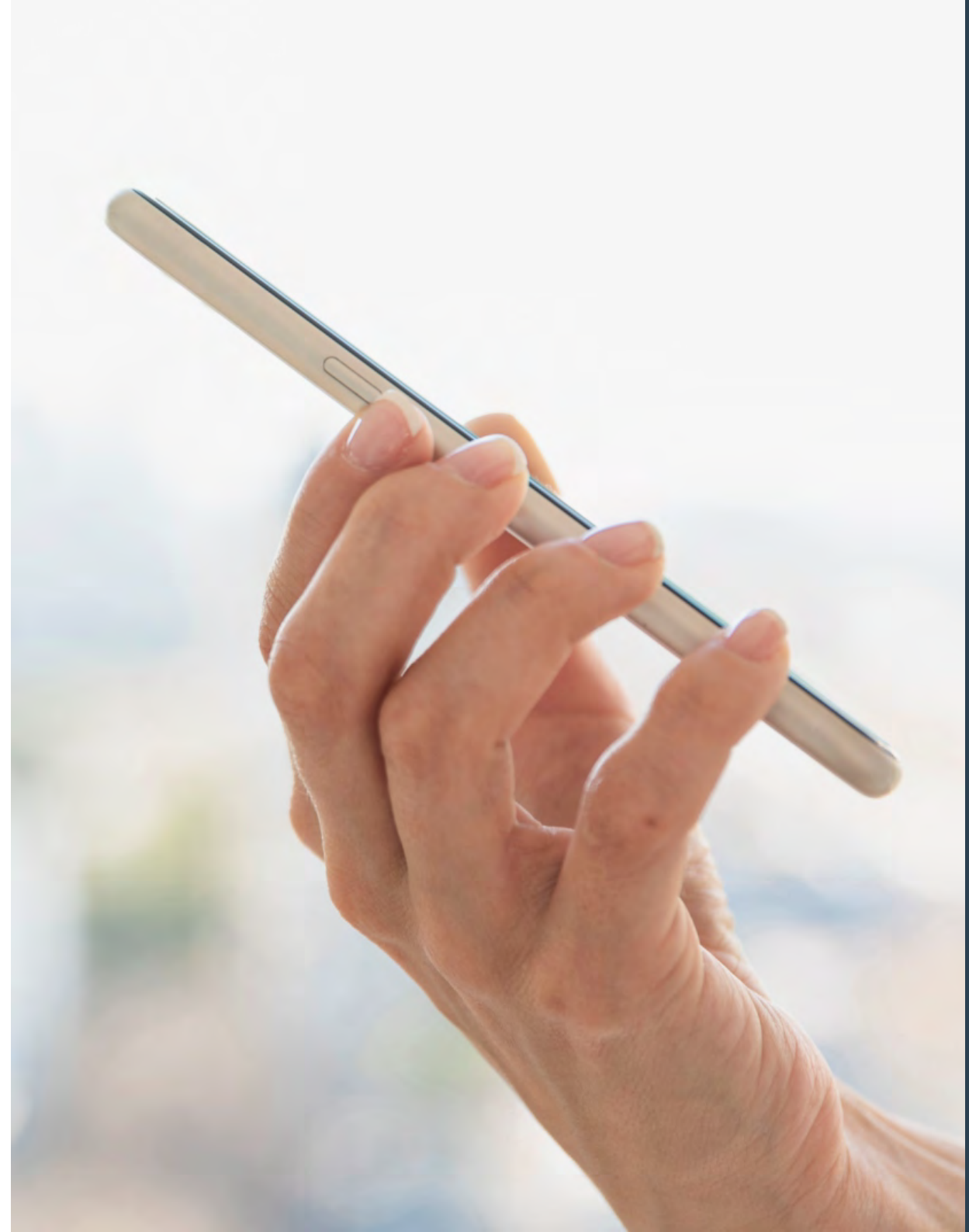
- Предусмотрены специальные технические балконы под внешние блоки кондиционеров для сохранения эстетичного облика фасадов, а также прокладка фреоновых проводов и кабелей до границы квартиры.
- В квартирах – система вентиляции с естественным притоком и механической вытяжкой. Вытяжные системы обслуживают кухни и санузлы.
- Внутрипольные конвекторы с естественной конвекцией во всех квартирах для поддержания комфортной температуры в любой сезон*.

*При высоте подоконного пространства 500 мм и более устанавливаются стальные панельные радиаторы; при недостаточной мощности внутрипольного конвектора дополнительно устанавливаются трубчатые радиаторы.



Технологии

- Автоматизированная система сбора и передачи показаний квартирных приборов учёта энергоресурсов.
- Доступ к сети Wi-Fi в лобби и на территории двора.
- Автоматические ворота при въезде в паркинг и выезде из него.



Комфорт круглый год

Ежегодное профилактическое отключение горячей воды давно стало досадной традицией. Но это неудобство не коснётся жителей Level Бауманская – вы просто не заметите его. Мы уже позаботились об этом нюансе.

Собственные центральные водонагреватели, которые мы установим в комплексе, гарантируют круглогодичную подачу горячей воды в каждую квартиру. Не отказывайте себе в удовольствии принять пенную ванну или постоять под струями тёплого душа – в любое время года.



Лифты

Для Level Бауманская мы выбрали лифтовое оборудование компании Sicher Elevator – одного из ведущих производителей подъёмного оборудования с 20-летним опытом и 40 представительствами по всему миру.

Кабины от Sicher Elevator отличаются собственной инновационной технологией, тихим и плавным ходом, особой износостойкостью и современными технологическими и дизайнерскими решениями.

Комфортное перемещение будут обеспечивать 10 лифтов с доступом в паркинг с жилых этажей, чтобы легко поднимать в квартиру даже тяжёлые и габаритные вещи.



Безопасность

- Круглосуточная охрана на территории жилого комплекса.
- Единый электронный пропуск для входа в лобби, внутренний двор и паркинг.
- Система видеонаблюдения в следующих зонах: входы в подъезды, лобби, кабины лифтов, территории детских площадок, въезд/выезд/проезды в паркинге, основные входы на территорию, периметр здания.
- Возможность просмотра изображения отдельных видеокамер на мобильном устройстве по заявке собственника.
- Связь с гостями через входные видеопанели, управление доступом на территорию через видеодомофон или приложение



Level Home

Поддерживать высокое качество жизни в Level Бауманская будет наш собственный сервис управления домом Level Home, который признан лучшим в России*.

Level Home – это целый комплекс услуг по эксплуатации и обслуживанию проекта: инженерные системы, охрана, уборка, консьерж-служба, озеленение и уход за территорией.

Профессиональная команда сервиса обладает более чем 20-летним опытом обслуживания домов. Сейчас в её портфеле – 9 объектов, 8 из которых – бизнес-класса.

В офисе Level Home вам помогут с любыми вопросами, как только дом будет построен.

* Лучшая управляющая компания России по итогам 2023 года по версии Домиленд.



Купите квартиру онлайн

Вам не нужно созваниваться с менеджером или ехать в офис продаж, чтобы приобрести недвижимость. Выбирайте понравившуюся квартиру в уютной обстановке с близкими и оформляйте покупку онлайн в личном кабинете.

Выберите планировку

Узнайте, как купить онлайн



О КОМПАНИИ

Level Group – один из ведущих девелоперов Москвы. Мы строим дома делюкс-, бизнес- и комфорт-класса.

Наша миссия – раскрывать потенциал каждой локации и делать жизнь в наших домах источником положительных эмоций.

Мы строим для людей, которые ценят эстетику и высокий уровень качества. Подходим к делу с практичностью и здоровым перфекционизмом, чтобы вы могли себя чувствовать по-настоящему дома.

* По данным исследования риелторской компании «Метриум» по итогам 2023 г. в пределах Старой Москвы.

** Единый рейтинг застройщиков.

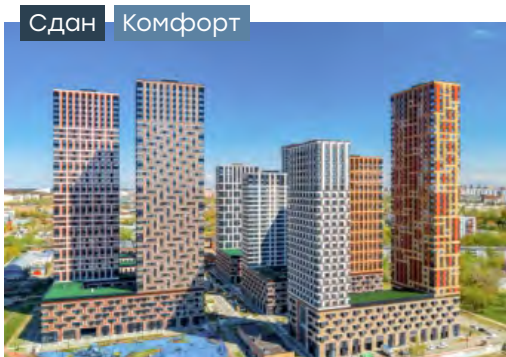


13
проектов
в реализации

Топ-3
застройщиков
Москвы*

5 из 5
баллов в ЕРЗ**
по уровню
надёжности

Наши проекты



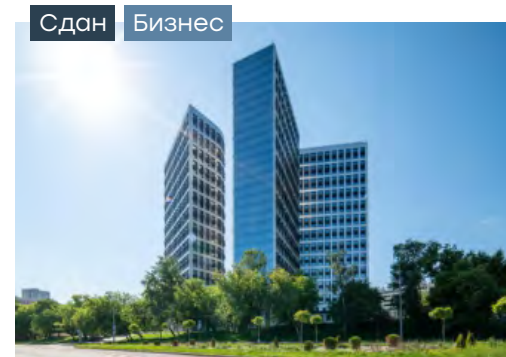
Level Амурская



Level Донской



Level Кутузовский



Level Нагатинская



Level Павелецкая



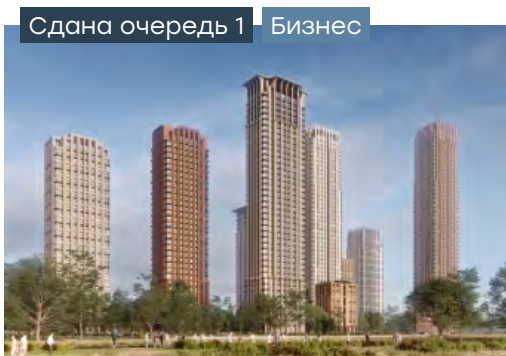
Level Причальный



Level Стрешнево



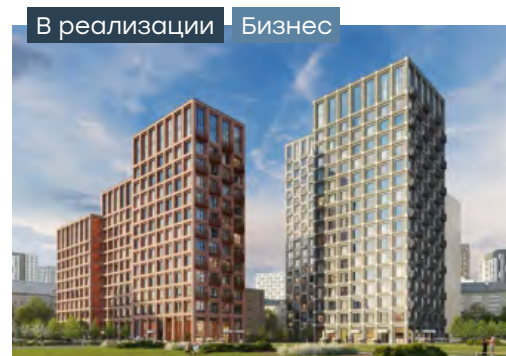
Школа «Летово»



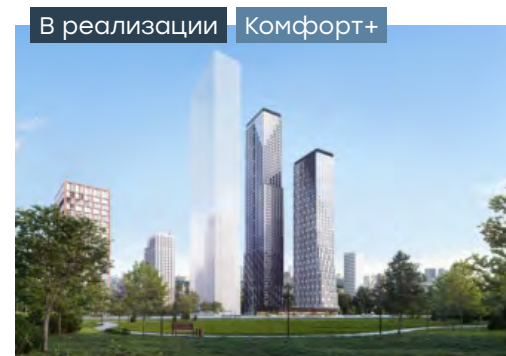
Павелецкая Сити*



Level Академическая



Level Бауманская

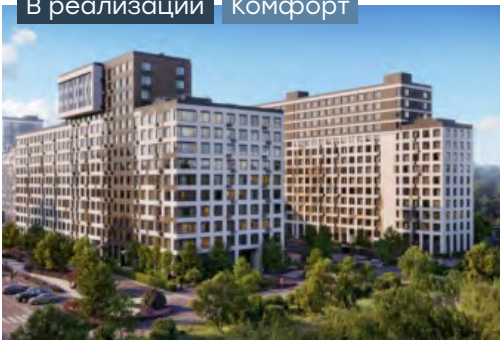


Level Звенигородская

* Совместный проект с MR Group.

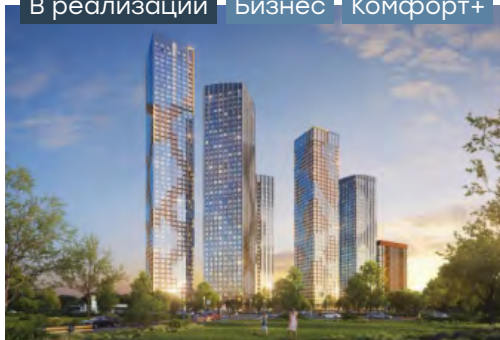
Наши проекты

В реализации Комфорт



Level Лесной

В реализации Бизнес Комфорт+



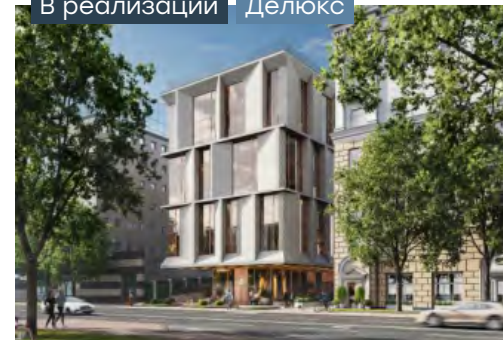
Level Мичуринский

В реализации Комфорт



Level Нижегородская

В реализации Делюкс



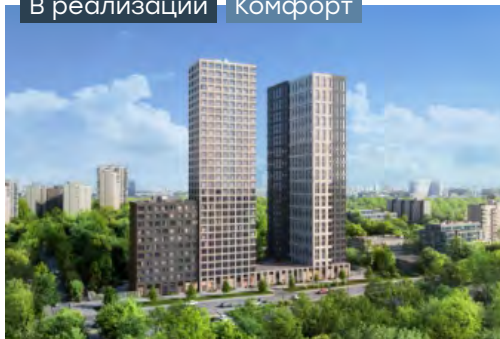
Саввинская 17 от Level

В реализации Делюкс



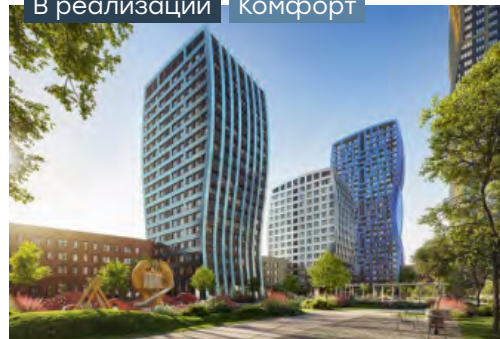
Саввинская 27 от Level

В реализации Комфорт



Level Селигерская

В реализации Комфорт



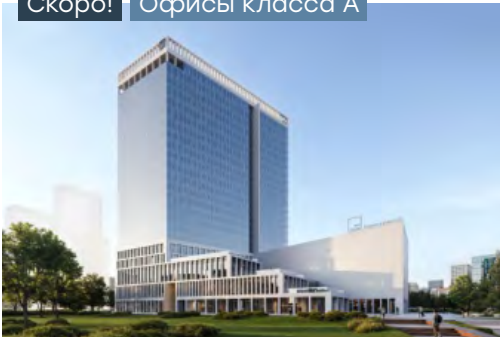
Level Южнопортовая

В реализации



Школа «Летово Джуниор»

Скоро! Офисы класса А



Level work Воронцовская

Контакты

Офис продаж

Москва, Большая Почтовая ул.,
д. 18/20, стр. 6

Телефон

+7 495 106-85-32

Работаем ежедневно

с 09:00 до 21:00

Сайт

[Level.ru](https://level.ru)

Мы в телеграм





Жить на новом уровне

Застройщик – ООО СЗ «Вектор движения». Проектная декларация – наш.дом.рф. Все материалы, включая фото- и CG-изображения, приведённые в настоящем буклете, носят исключительно ознакомительный характер и ни при каких условиях не являются публичной офертой, определяемой положениями ст. 437 ГК РФ, не содержат точного и полного описания и характеристик объектов и могут быть изменены.
Modern – «модерн», Classic – «классик». 02.12.2024.