



Level Мичуринский

Жизнь в престижном районе

Level Мичуринский

Проект, который станет одним из самых удобных и продуманных жилых комплексов района.

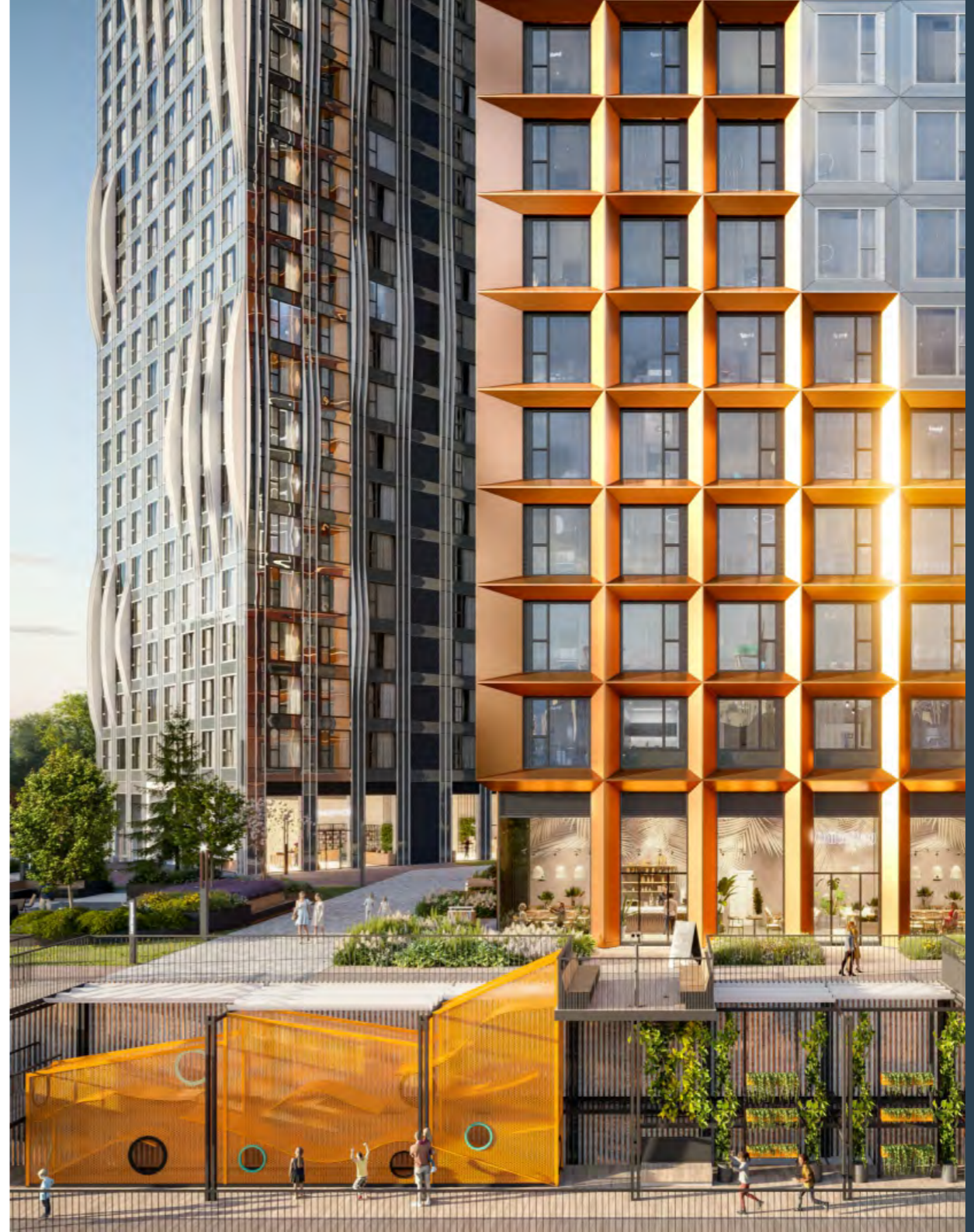
13 корпусов вблизи природной охраняемой зоны «Долина реки Очаковки» подойдут для самых требовательных жителей.

Обилие зелени здесь сочетается с развитой инфраструктурой и выстроенной логистикой, а высотность проекта обеспечит вас лучшими видами.



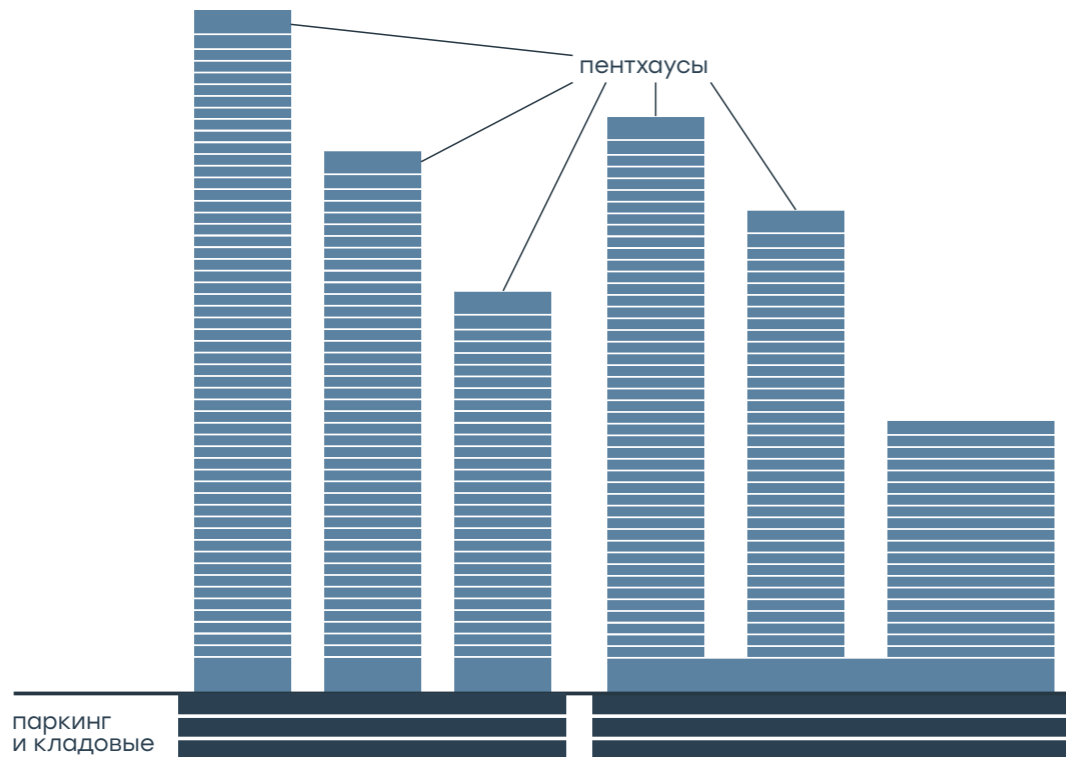
Преимущества проекта

- Престижный безопасный район с развитой инфраструктурой.
- Отличная транспортная доступность.
- В окружении парков и ведущих вузов страны.
- Дома на берегу реки, на границе с ландшафтным заказником.
- Более 70 вариантов планировочных решений и большой выбор квартир разного метража.
- Продуманная концепция благоустройства: есть всё необходимое для комфортной жизни.
- Захватывающие виды на архитектурные доминанты столицы и зелёные парки.



Цифры и факты этапов 1 и 2

корпус	этап 1			этап 2		
	1	2	3	4	5	6
этажность	54	42	30	45	37	20
количество квартир	446	356	234	355	291	155
отделка	нет	нет	white box	нет	white box	нет



Класс «бизнес»

6
корпусов

20–54
этажность корпусов

1837
квартир

70+
планировочных решений
на весь проект

21–126 м²
площадь квартир

114–253 м²
площадь пентхаусов

3–6,35 м
высота потолков
в квартирах

* Для квартир без отделки.

Два варианта отделки:

- без отделки,
- white box

759
машино-мест

97–129 м²
площадь лобби

4,5 га
общая площадь
благоустройства

Архитектура
от бюро СПИЧ

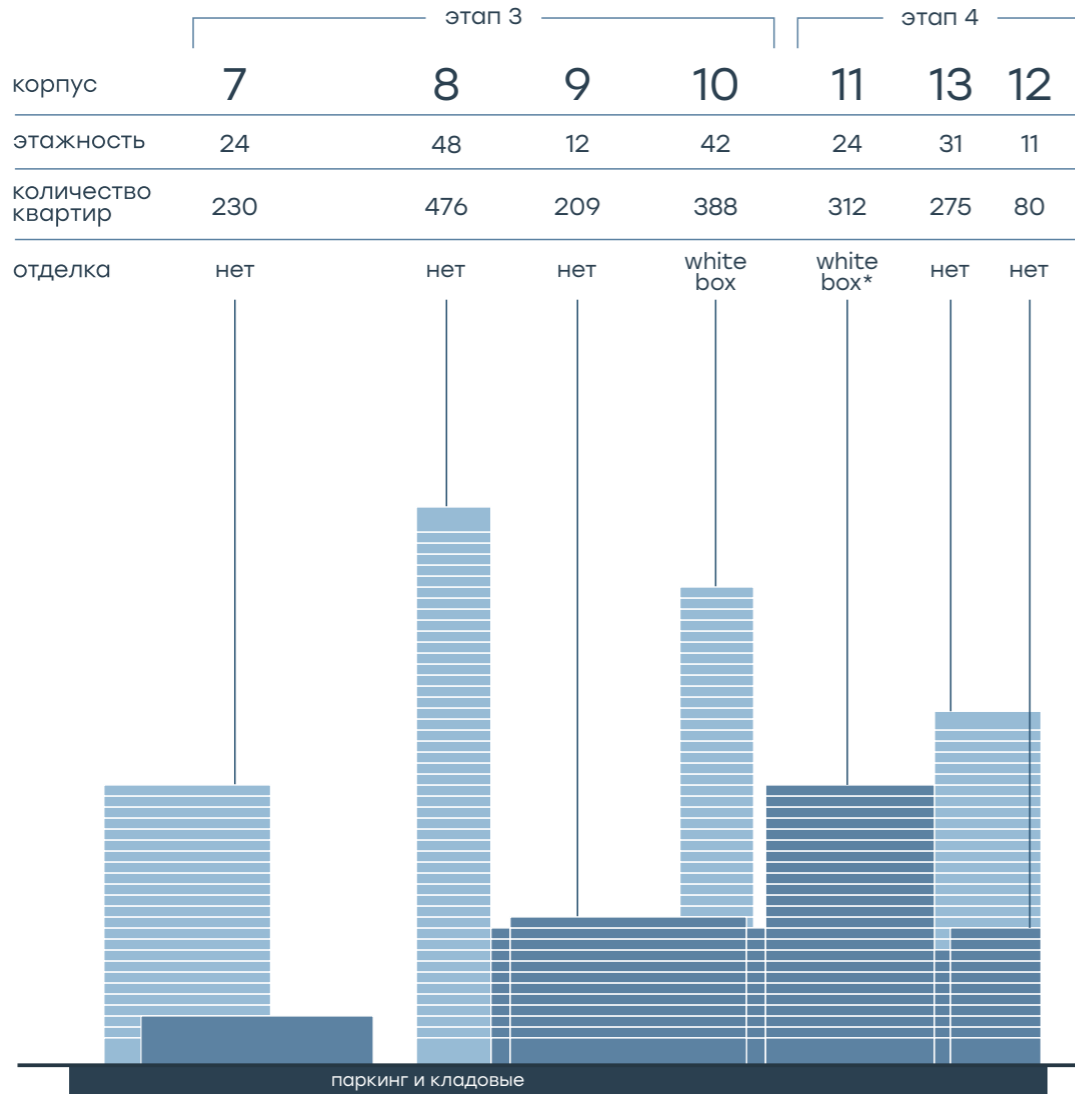
Благоустройство
от бюро Wowhaus

I кв. 2025 г.
выдача ключей этапа 2*

III кв. 2025 г.
выдача ключей этапа 1*



Цифры и факты этапов 3 и 4



* В секции 1.

Класс «комфорт+»

7
корпусов

11–48
этажность корпусов

1970
квартиры

70+
планировочных решений
на весь проект

18–92 м²
площадь квартир

2,72–6,02 м
высота потолков
в квартирах

44–116 м²
площадь лобби

Три варианта отделки:

- без отделки,
- white box,
- дизайнерская

521
машино-место

4,5 га
общая площадь
благоустройства

Архитектура
от бюро Borisov Architects

Благоустройство
от бюро UTRO

IV кв. 2026 г.
выдача ключей этапа 3

III кв. 2027 г.
выдача ключей этапа 4

ГЛАВНОЕ

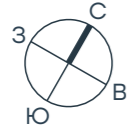


Level Мичуринский

Настоящий материал не является рекламой, не является публичной офертой

Генплан

- границы этапов
- - - ограждение закрытой территории
- 🔒 вход на территорию
- ⑧ номер корпуса
- Д детский сад
- Ш школа
- ▶ вход в лобби
- ▶ въезд в паркинг
- 🏠 событийная площадь
- 🌳 поляна
- 🌳 роцца
- 🌳 видовой мост
- 🏠 столы под навесом
- 🏠 внутренний двор
- А арт-объект
- 🏠 площадка для мероприятий
- 🏠 вертикальная досуговая площадка
- 🏠 спортплощадка
- 🏠 воркаут-зона
- 🏠 площадка для петанка
- 🏠 столы для пинг-понга
- 🏠 площадка детского сада
- 🏠 детская игровая площадка
- 🏠 песочница
- 🏠 качели
- 🏠 батуты
- 🏠 места для работы
- 🏠 мусорные контейнеры



Очаково- Матвеевское

Этот район Москвы просто утопает в зелени – вокруг парки, скверы, ландшафтный заказник «Долина реки Очаковки» и Парк 50-летия Октября, один из крупнейших в Западном административном округе. Его площадь составляет 67 га.

Есть здесь и другие «рукотворные» парки, например Очаковский. В 2019 году его реконструировали, и теперь там есть всё, за что любят городские парки: деревянные пешеходные дорожки для неспешных прогулок с кофе, террасные спуски к воде, детские площадки и места для воркаута со спортивными снарядами.



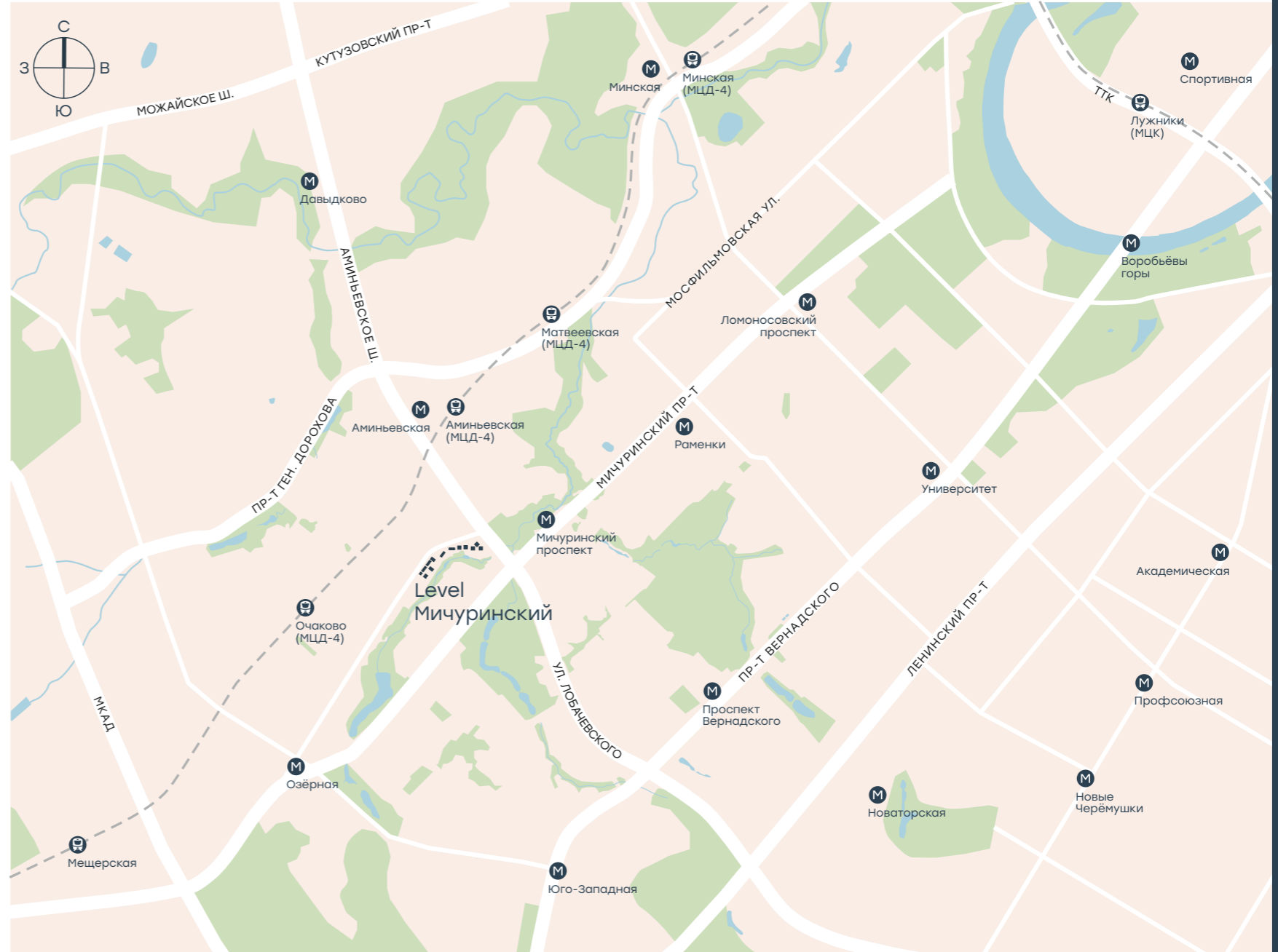
Транспортная доступность

Пешком:

- 10 мин. до станции метро «Мичуринский проспект»
- 15 мин. до станции метро «Аминьевская»
- 14 мин. до ж/д станции «Очаково» (МЦД-4)
- 15 мин. до ж/д станции «Аминьевская» (МЦД-4)

На авто:

- 7 мин. до МКАД
- 10 мин. до Третьего транспортного кольца
- 15 мин. до Москва-Сити
- 16 мин. до Садового кольца



Жизнь на западе Москвы

Расположение проекта выбрано неслучайно. Это место буквально наполнено энергией интеллектуальной и физической активности, предлагая жителям максимум комфорта в условиях мегаполиса.

Просторные парки в шаговой доступности приглашают на прогулки, пробежки и к занятиям спортом на свежем воздухе. Обилие развивающих и досуговых центров, современных школ и престижнейших вузов гарантирует высокий уровень образования.



- Заказник «Долина реки Очаковки» – 1 мин. пешком.
- Парк «Событие» – 3 мин. на велосипеде.
- Очаковский парк – 7 мин. пешком.
- Парк Олимпийской деревни – 5 мин. на велосипеде.
- Парк 50-летия Октября – 7 мин. на велосипеде.
- Парк Школьников – 10 мин. на велосипеде.
- Ботанический сад МГУ на Воробьёвых горах – 10 мин. на автомобиле.
- Воробьёвы горы и смотровая площадка – 11 мин. на автомобиле.
- Большой Московский цирк – 12 мин. на автомобиле.
- Спорткомплекс «Лужники» – 15 мин. на автомобиле.



Образ жизни

Покупки

В ближайшем окружении – 22 продуктовых супермаркета, ТЦ «Фестиваль» и «Люкс».

В пределах 5–9 мин. езды на авто находятся ещё 8 ТЦ.

Спорт и фитнес

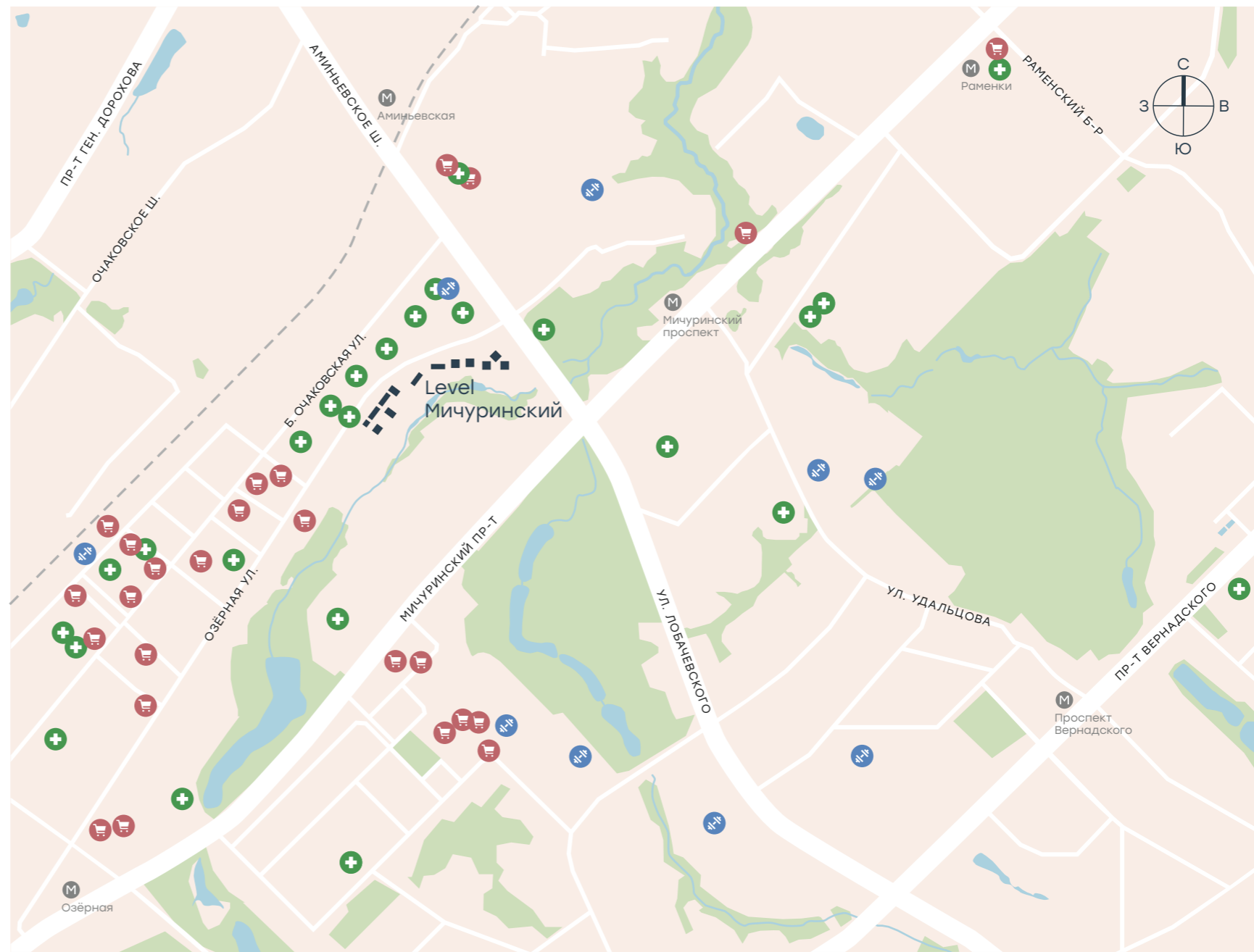
Более 5 спортивных клубов и фитнес-центров в ближайшем окружении.

В 5–7 мин. на автомобиле находятся 2 физкультурно-оздоровительных комплекса и 4 фитнес-центра.

Здоровье

В пешей доступности – более 25 медицинских учреждений, в том числе 5 детских клиник, 2 поликлиники для взрослых, 6 частных клиник разного профиля.

В 5–15 мин. езды на авто – более 30 медицинских учреждений.



Образование

Детские сады

В пешей доступности –
5 муниципальных
и 9 частных детских садов.

В 5–15 мин. езды на автомобиле
расположены 30+ детсадов,
среди которых есть заведения
с языковым уклоном.

Школы

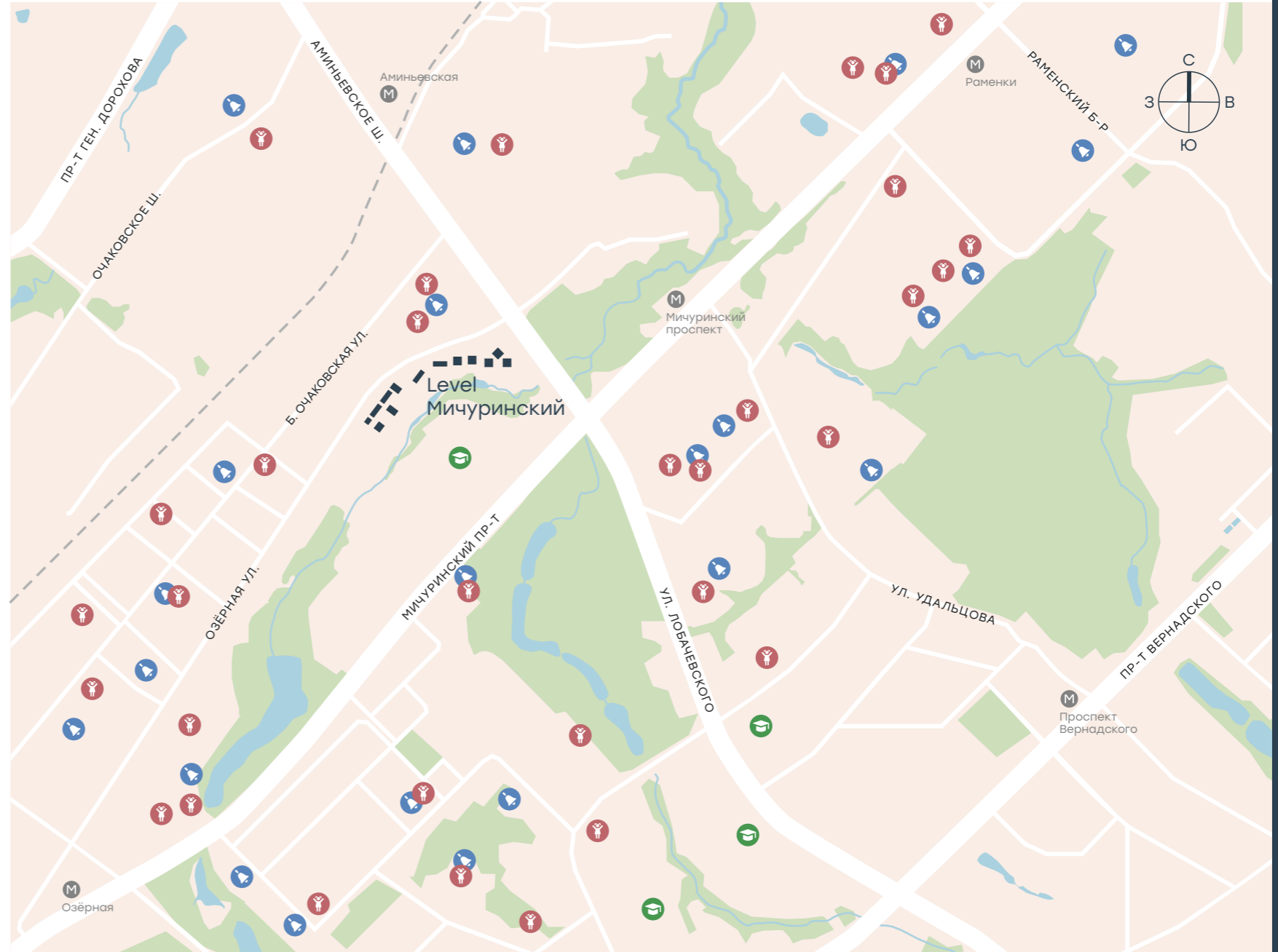
В пешей доступности –
9 муниципальных
и 4 частные школы.

В 5–15 мин. езды на авто –
32 школы, в том числе входящие
в топ-20 школ России
по конкурентоспособности
выпускников.

Вузы

В пределах 4–13 минут езды
на авто находятся 14 вузов,
в том числе топовые: МГУ,
МГИМО, ГИТИС, РАНХИГС, РУДН.

В 10 минутах пешком от проекта
расположена Академия ФСБ.



«Летово Джуниор»

В 20 минутах на авто от Level Мичуринский строится школа «Летово Джуниор» – новый амбициозный проект в образовательной системе «Летово», в котором предусмотрено дошкольное и школьное обучение.

В кампусе детей ждут функциональные классы, научные лаборатории, центр робототехники, студия звукозаписи, фаблаб и многое другое.

Спортивный блок будет состоять из большого зала для групповых игр и всепогодного стадиона для футбола. Летние площадки для баскетбола и большого тенниса зимой будут трансформированы в каток.



Архитектура

Level Мичуринский притягивает взгляды и завораживает каждой гранью.

Окружение проекта – выразительный ландшафт, перепады высот, близость воды – повлияло на расположение корпусов и создание оригинальных фасадов.

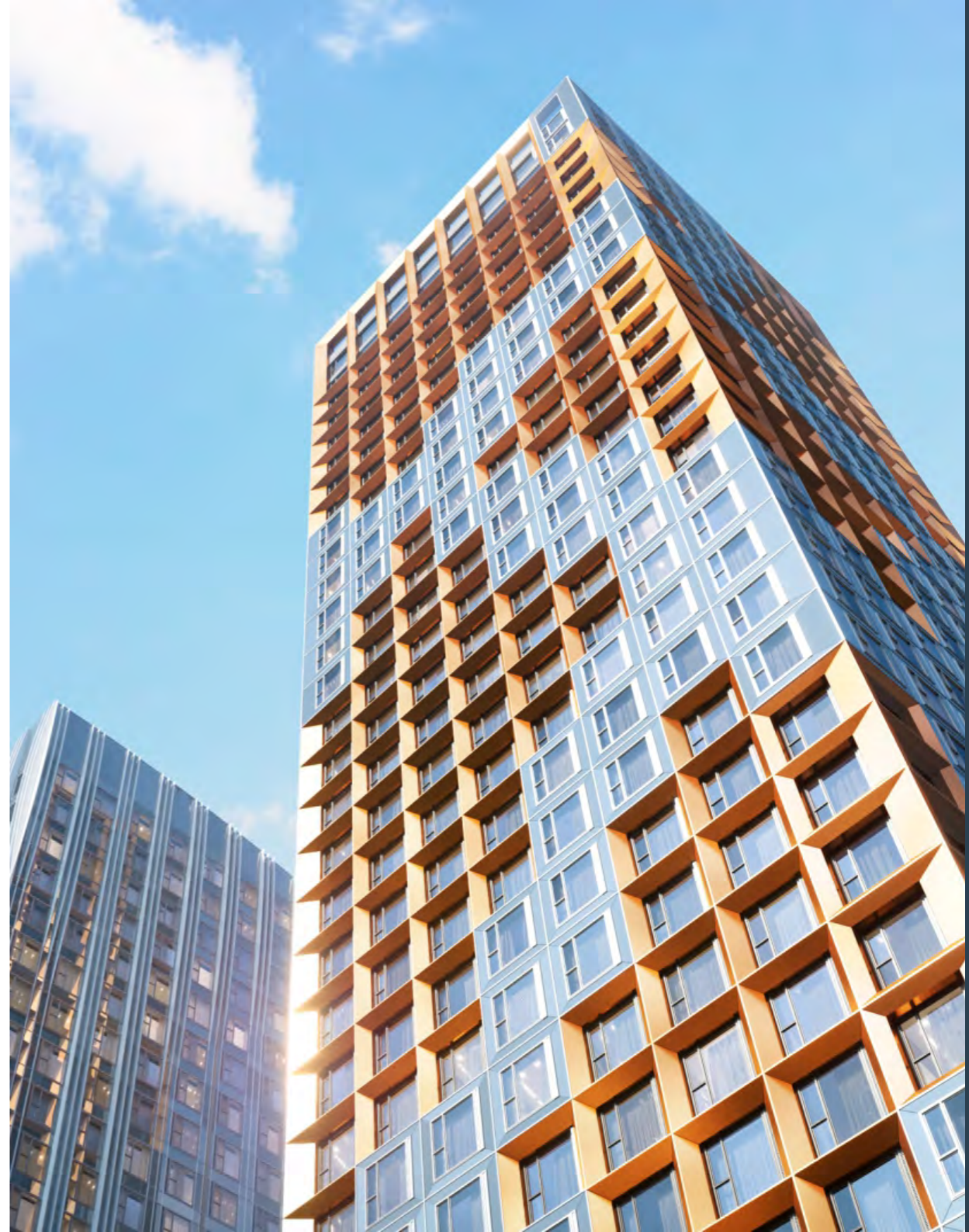


Архитектура этапов 1 и 2

Для создания архитектурного проекта первых двух этапов мы пригласили бюро СПИЧ.

Пластика фасадов напоминает рябь на воде в ветреный день, стекло отражает и преломляет свет, а нарочито неровные окружности на двух корпусах – это напоминание об озёрах района, давших название улице, на которой строится проект.

Живя здесь, вы сможете немало времени посвятить созерцанию природы и архитектуры, поиску параллелей и перекликающихся мотивов.



Для разновысотных корпусов 1–5 мы используем модульное остекление с интеграцией трёхмерных алюминиевых кассет. Эффектно меняя оттенок в зависимости от освещения и погоды, они зададут визуальную динамику всего района.

Для корпуса 6 мы выбрали навесную фасадную систему с облицовкой бетонной плиткой природного оттенка.



Архитектура этапов 3 и 4

Над архитектурной концепцией третьего и четвёртого этапов работало бюро Borisov Architects. Ключевой задачей архитекторов стало создание пространства, продолжающего идею первых двух этапов Level Мичуринский.

Выверенная эстетика и функциональность легли в основу всего проекта.



При выборе материалов для корпусов 7–10 мы стремились соединить в единый архитектурный ансамбль плотные «глухие» фиброцементные панели с металлическими элементами, дополняя их лёгкими прозрачными торцами доминантных башен.

Чтобы придать корпусам ещё большую узнаваемость, для каждого из них мы создали рельефные простенки с индивидуальным профилем.



Для корпусов 11–13 мы выбрали навесную фасадную систему. Такие фасады обладают отличной звуко- и теплоизоляцией. Корпуса 11 и 12 будут облицованы панелями из алюминиевого композита, а для корпуса 13 мы используем фиброцементные панели, дополненные зеркальными металлическими кассетами.

Сочетание фактурного фиброцемента с отражающим свет металлом придаст фасадам лёгкости, а зеркальные поверхности будут отражать в себе живописное московское небо. Визуальная гармония корпусов логически завершит архитектурный облик всего проекта.



Виды из окон

Наш проект станет самым высоким жилым зданием района, что вкупе с естественными поднятиями ландшафта сделает его идеальной точкой обзора.

Мы постарались выбрать для каждого корпуса такое расположение, которое обеспечит максимум квартир видовыми окнами.

Ничто не мешает вам наслаждаться утренним кофе с видом на парки, скверы и деловой центр «Москва-Сити».

до **2,5** м
высота остекления



О проекте



Level Мичуринский

Настоящий материал не является рекламой, не является публичной офертой

Лобби в корпусах этапов 1 и 2

Мы сделали всё, чтобы дизайнерские лобби Level Мичуринский были максимально похожи на лобби отеля.

В лобби корпусов 1–6 вас встретят:

- гостевые санузлы,
- мойки для лап животных,
- стойки ресепшен,
- комфортные зоны ожидания с панорамным видом на двор.

до **129** м²
площадь лобби

до **4,7** м
высота потолков



О проекте



Level Мичуринский

Настоящий материал не является рекламой, не является публичной офертой

Лобби в корпусах этапов 3 и 4

Дизайнерские лобби корпусов 7–13 с первых минут погружают вас в атмосферу гостеприимства и комфорта.

В стильных пространствах оборудованы:

- гостевые санузлы;
- мойки для лап животных;
- стойки ресепшен;
- зоны ожидания с удобными диванами;
- зона курьерской службы (в корпусах 7, 8, 9, 11 и 13), где можно дождаться адресата или оставить посылку.

до **116** м²
площадь лобби

до **4,5** м
высота потолков



О проекте



Level Мичуринский

Настоящий материал не является рекламой, не является публичной офертой

Благоустройство

Поднимитесь на уровень выше

Дом – это не только квартира, но и то, что её окружает. Чтобы вы наслаждались каждым моментом и могли воплотить максимум сценариев для работы и отдыха, мы благоустраиваем 4,5 га территории.

Главная достопримечательность – видовой мост протяжённостью 155 м. Такие конструкции встречаются в городских парках, а вот во дворах жилых домов – впервые. Видовой мост, который одновременно является трибуной для болельщиков, будет начинаться на уровне земли и постепенно подниматься до тихого пространства для отдыха.



Уникальное пространство для детей

Ещё одно креативное решение – вертикальная досуговая площадка вдоль стены стилобата протяжённостью 128 м. Мы выбрали самые красивые и стойкие растения, чтобы эта стена оставалась зелёной: здесь будут расти вверх по струнам лимонник и виноград.

Вертикальная конструкция будет иметь несколько этажей, соединённых лестницами, лифтами и пандусами. По сути, это многоуровневый лабиринт с детскими и рекреационными площадками. Скалодром, горки, качели, системы для лазания – пространство для игр и полёта детской фантазии и энергии.



Будьте в форме

Вы точно измените образ жизни, переехав в Level Мичуринский.

Закрывать кольца активности на умных часах здесь проще простого: прямо во дворе спортивные площадки, инвентарь для воркаута, столы для пинг-понга.

А вечером вместе с соседями можно сыграть даже в петанк. Пробежки, растяжка и йога, семейный турнир по футболу, настольный теннис и пляжный волейбол – у вечернего сериала под пиццу появится много конкурентов.

4,5 га
общая площадь
благоустройства



Жизнь без суеты

Но быть спортсменом вовсе не обязательно. Лаундж-пространства для работы на свежем воздухе, уличный кинотеатр и, конечно, событийная площадь. Раньше вы ездили за всем этим в парк, теперь это ваш дом.

Летом здесь будут хохотать дети, гонять на великах и самокатах, а зимой на площади расположится большая пушистая ёлка в центре.

Эстетика важна в каждой детали, поэтому мы зададим характер всему пространству с помощью арт-объекта, который точно не оставит никого равнодушным.



Арт-объекты

В 2021 году мы провели конкурс среди учеников школы «Летово», попросив их создать любой арт-объект. Работы трёх победителей мы реализуем на территории проекта.

Первая композиция представляет собой интересную скамью с сидящей фигурой. В основе идеи лежит слияние природы, мегаполиса и человека.

Фигуры взрослого, ребёнка и собаки символизируют жителей города. Они намеренно изображены в необычной форме, такими их видит юный автор второго арт-объекта.

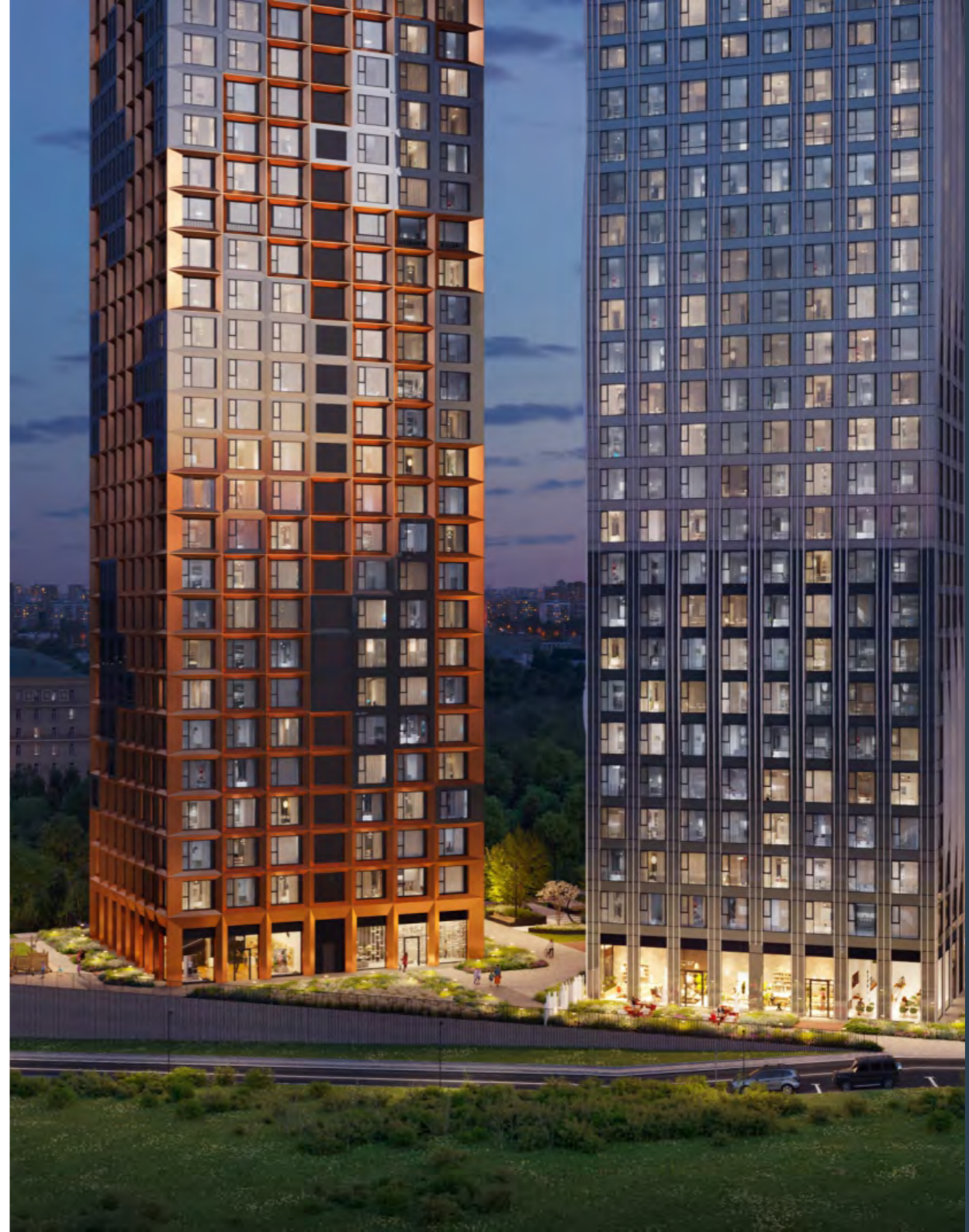
Level в переводе означает «уровень» и «статус». Именно этот смысл заложен в третьей композиции, которая станет главной точкой притяжения для жителей Level Мичуринский.



Внутренняя инфраструктура

На территории жилого комплекса будут построены три детских сада и школа. Они будут сданы одновременно с окончанием строительства всего проекта.

На первых этажах домов откроются супермаркет, фитнес-центр, ресторан и кафе. Мы тщательно отбираем коммерческую инфраструктуру, чтобы всё необходимое было буквально в двух шагах.



О проекте



Level Мичуринский

Настоящий материал не является рекламой, не является публичной офертой

Планировочные решения

Мы готовы к работе с самыми требовательными клиентами, поэтому предусмотрели в проекте более 70 видов планировок. Вы обязательно найдёте идеальный вариант, ведь выбор будущего дома не должен быть компромиссом!

Классические планировки и евроформат, возможность гибкой перепланировки, высокие потолки и большой выбор угловых квартир с окнами на две стороны... Вам остаётся только закрыть глаза и понять, какая же она – ваша идеальная квартира.

18–253 м²
площадь квартир



Примеры планировочных решений

Двухкомнатная квартира евроформата.
Общая площадь – 35,0 м²



Трёхкомнатная квартира евроформата.
Общая площадь – 66,5 м²



Указана проектная площадь. Окончательная площадь будет уточнена по результатам обмеров БТИ.

Редкие форматы

Для тех, кто любит нестандартные решения, мы предусмотрели различные варианты планировок.

В этапах 1 и 2:

- квартиры на три стороны света,
- пентхаусы с огромными окнами и высокими потолками.

В этапах 3 и 4:

- квартиры с высокими потолками,
- квартиры с окнами в пол,
- квартиры с окном в ванной,
- квартиры с угловым остеклением.

Такие форматы дадут ещё больше возможностей для реализации ваших дизайнерских задумок.



Квартиры на три стороны света

Квартиры на три стороны света с окнами в пол – это новый уровень вашей жизни.

Мы спроектировали такие окна в самых видовых квартирах, так как с этого ракурса открывается великолепный обзор прилегающей территории и архитектурных доминант столицы.

Ничто не мешает вам наслаждаться утренним кофе с видом на парки, скверы и Москва-Сити.



Пентхаусы

Быть на вершине во всех смыслах – возможно! Верхние этажи корпусов 1–5 полностью отданы под пентхаусы, в том числе двухуровневые со вторым светом. Всего 4–5 квартир на этаже, огромные окна и безграничный простор для творчества.

- Площадь – от 114 до 253 м².
- Высота потолков – 3,95–6,35 м.
- Окна в пол и лучшие виды на город.
- Количество спален – до 7, мастер-спальни с кабинетом и отдельным санузлом.
- Просторные кухни-гостиные до 60 м².



Квартиры с высокими потолками

На 48-м этаже корпуса 8 мы спроектировали видовые квартиры с увеличенной высотой потолков и окнами в пол.

Подобный формат и свободная планировка дадут возможность воплотить любые идеи и самые смелые дизайнерские решения, в том числе сделать из пространства двухуровневую квартиру.

6,02 м
ВЫСОТА ПОТОЛКОВ



Квартиры с окном в ванной

Что может быть лучше расслабляющей ванны с ароматной пеной при свечах? Только она же с панорамным видом на город! Почувствуйте себя звездой кинофильма, которая наслаждается апельсиновым соком и неповторимыми закатами, нежась в горячей воде.

Окно в ванной комнате – яркая акцентная деталь помещения. Её можно интересно обыграть в нестандартных интерьерных решениях и эксклюзивных планировках.



Квартиры с угловым остеклением

Главное впечатление от таких квартир – это очень эффектно!

Комната будто выходит за собственные границы и становится продолжением внешнего пейзажа, визуально увеличивая и расширяя пространство.



Отделка

Мы хотим, чтобы вы сами выбирали, как будет выглядеть ваш идеальный дом. Поэтому предлагаем сразу три варианта отделки:

- без отделки,
- white box,
- готовую дизайнерскую отделку под ключ в двух стилях на выбор*.

* Дополнительная опция к отделке white box для корпуса 10 и первой секции корпуса 11.



Без отделки

У вас будет полная свобода для создания интерьера по своему вкусу.

Вы сможете организовать:

- любую перепланировку,
- индивидуальную разводку электрики,
- собственный дизайн,
- предусмотреть дополнительные опции.



Отделка white box

- Никакой траты времени и нервов: все черновые работы выполняет застройщик.
- Вы выбираете стиль и финишные материалы на свой вкус.
- На 30% дешевле, чем делать ремонт самостоятельно.
- Стоимость отделки включена в договор долевого участия – её можно оформить в ипотеку.
- Отделка white box доступна в корпусах 3, 5, 10 и в первой секции корпуса 11.



Характеристики отделки white box в корпусах 3 и 5

Потолки

- Без отделки.

Стены

- Кладка межквартирных перегородок из мелкоштучных каменных материалов.
- Устройство межкомнатных перегородок из гипсокартонного листа с заполнением минераловатной звукоизоляцией. Шпатлевание стен во всех помещениях, кроме санузлов.
- Гипсовое оштукатуривание межквартирных и монолитных участков стен.
- Возведение коробов из кладки или каркасной системы с гипсокартонным листом для ограждения вертикальных стояков вентиляции и канализации с устройством проёма под сантехнический люк.
- Межкомнатные перегородки санузла возводятся из однослойной обшивки влагостойким гипсокартонным листом, без отделки.
- Отделка оконных откосов с нанесением гипсовой шпатлёвки.

Полы

- Укладка звукоизоляционных материалов.
- Устройство стяжки во всех помещениях, за исключением санузлов.
- Пол санузла с гидроизоляцией, стяжка не выполняется.

Электромонтажные работы

- Прокладка кабельной продукции до мест расположения оконечных устройств (подрозетников розеток и выключателей).
- Установка подрозетников под розетки и выключатели.
- Установка электрического щита с проектным наполнением.
- Разводка группы освещения под потолком открытым способом.
- Установка одного мастер-выключателя на группу освещения на входе.
- Устройство проходного выключателя для мастер-спален.

Двери

- Межкомнатные двери и двери в кухню, санузел и ванную не устанавливаются.

Сантехнические работы

- Выполнение вводов трубопроводов ХВС, ГВС и канализации в санузел и кухню. Разводка по помещениям не выполняется.

Вентиляция

- Выполняется ввод воздухопроводов в санузел и кухню. Разводка по помещениям не выполняется.

Интернет, ТВ, телефон

- Выполняется ввод кабеля в зоне входной двери.

Аудио-/видеодомофон

- Выполняется ввод кабеля в зоне входной двери.

* Виды работ и материалы, указанные в детализации отделки white box, могут быть изменены или заменены на другие.

Характеристики отделки white box в корпусах 10 и 11

Потолки

- Без отделки.

Стены

- Кладка межквартирных перегородок из мелкоштучных каменных материалов.
- Устройство межкомнатных перегородок из двухслойного гипсокартонного листа с нанесением гипсовой шпатлёвки. Это звукоизоляционный материал, поэтому в одной комнате почти не будет слышно, что происходит в другой.
- Гипсовое оштукатуривание межквартирных и монолитных участков стен.
- Возведение коробов из кладки или каркасной системы с гипсокартонным листом для ограждения вертикальных стояков вентиляции и канализации с устройством проёма под сантехнический люк.
- Однослойная обшивка стен санузла влагостойким гипсокартонным листом, без отделки.
- Оштукатуривание оконных откосов без устройства подоконных досок.

Полы

- Укладка звукоизоляционных материалов.
- Устройство стяжки во всех помещениях, за исключением санузлов.
- Пол санузла с гидроизоляцией, стяжка не выполняется.

Электромонтажные работы

- Прокладка кабельной продукции электроснабжения до оконечных устройств.
- Монтаж установочных коробок под розетки, выключатели.
- Установка электрического щита с проектным наполнением и средствами безопасности.
- Разводка группы освещения под потолком открытым способом в ПВХ-трубах.

Двери

- Установка входной металлической двери.
- Межкомнатные двери и двери в кухню, санузел и ванную не устанавливаются.
- Увеличенная высота дверных проёмов – 2350 мм.

* Виды работ и материалы, указанные в детализации отделки white box, могут быть изменены или заменены на другие.

Готовая отделка в стиле Modern

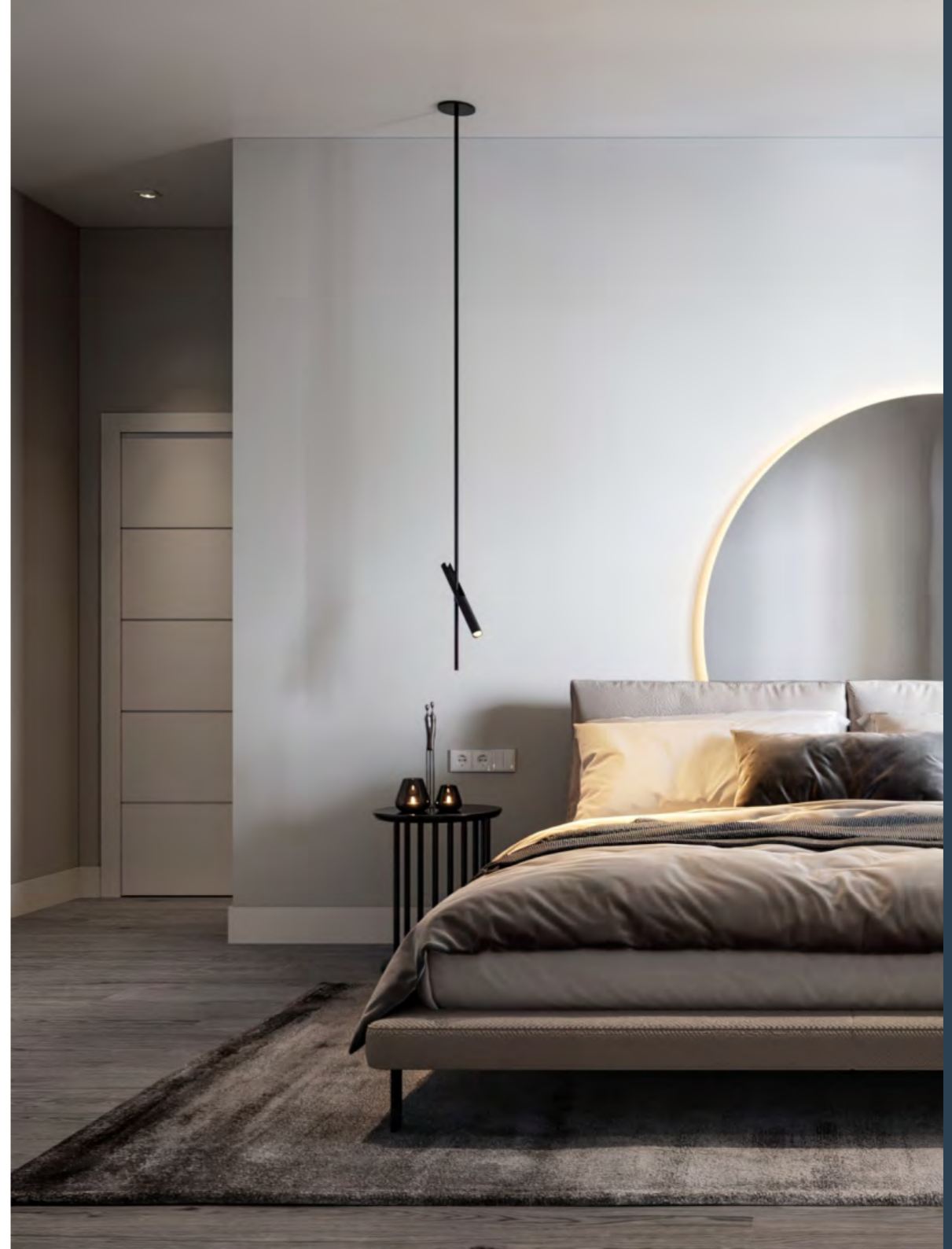
Светлые холодные тона и минимализм визуально расширяют пространство, делая его идеальной основой для яркой акцентной мебели и арт-объектов.



Характеристики стиля Modern

- Подвесной потолок из ПВХ с устройством всех закладных для размещения светильников и прочих оконечных устройств на потолке.
- Нанесение двойного слоя краски светло-серого цвета на стены.
- Высокие межкомнатные двери (2,3 м) с геометрическим рисунком покрыты белой эмалью, визуально поднимая потолок.
- Ламинат цвета серого выбеленного дуба, гармонично сочетающийся с цветом стен.
- Высокий (10+ см) белый напольный плинтус из экологичного ЛДФ-материала.
- Минималистичные розетки и выключатели с плоскими рамками выполнены в белом цвете.

* Указанные материалы могут быть заменены на другие.



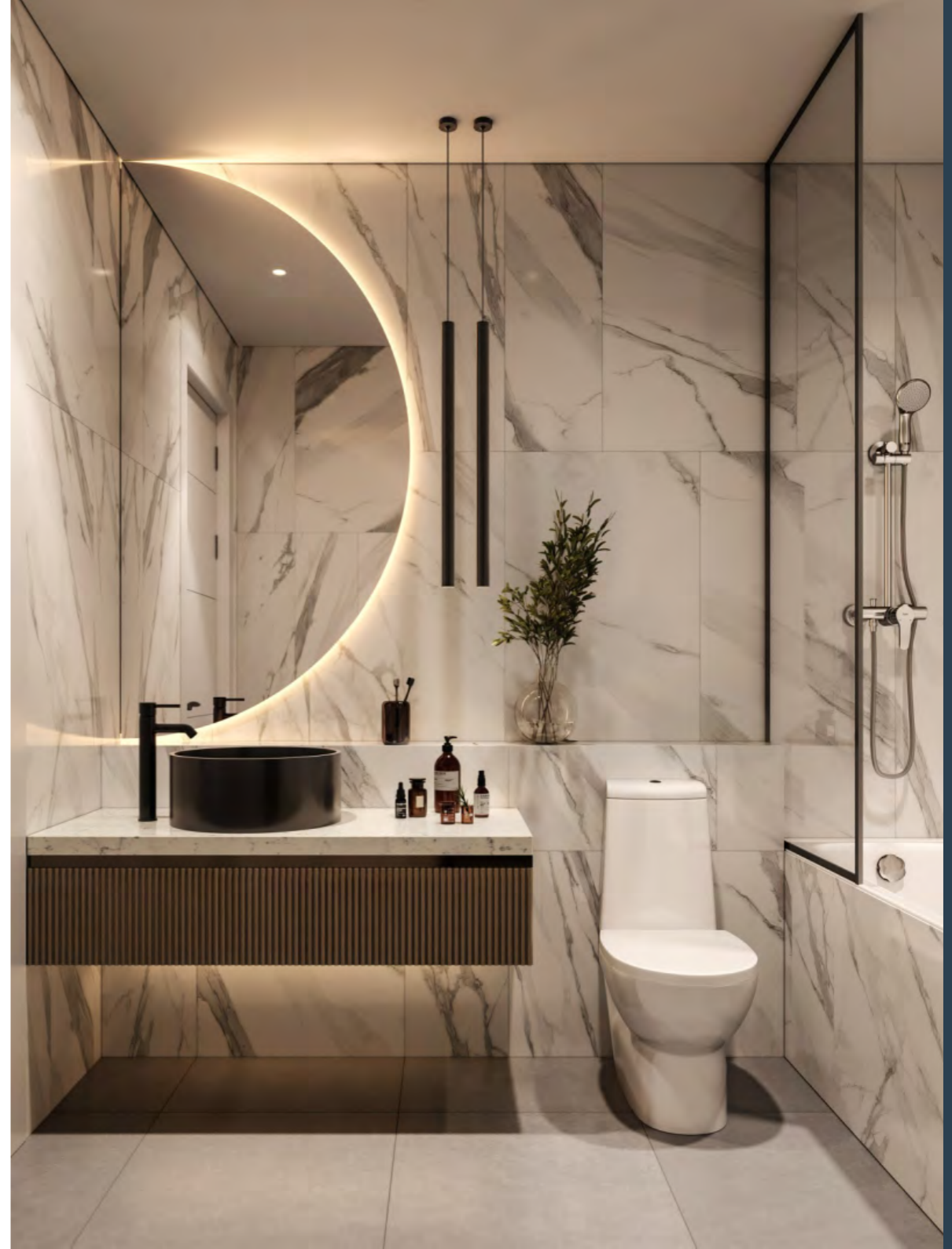
Стиль Modern. Санузел

- Стены выполнены в светлых холодных тонах и отделаны керамогранитной плиткой под белый мрамор*.
- Предусмотрена консоль высотой 900 мм для размещения сантехнического оборудования**.
- Пол отделан керамогранитом светло-серого оттенка под натуральный камень.
- Чугунная ванна сохраняет тепло, не деформируется, долговечна в эксплуатации, меньше царапается.
- Для санузлов с душевыми кабинами предусмотрен поддон в строительном исполнении с облицовкой керамогранитом.
- Смеситель классической формы идеально сочетается с интерьером ванной комнаты.
- В санузле будет установлен напольный унитаз.

* За исключением ниши размером менее 35*35 см, окрашенной влагостойкой краской.

** Площадь, занимаемая консолью, не вычитается из площади помещения.

*** Указанные материалы могут быть заменены на другие.



Готовая отделка в стиле Classic

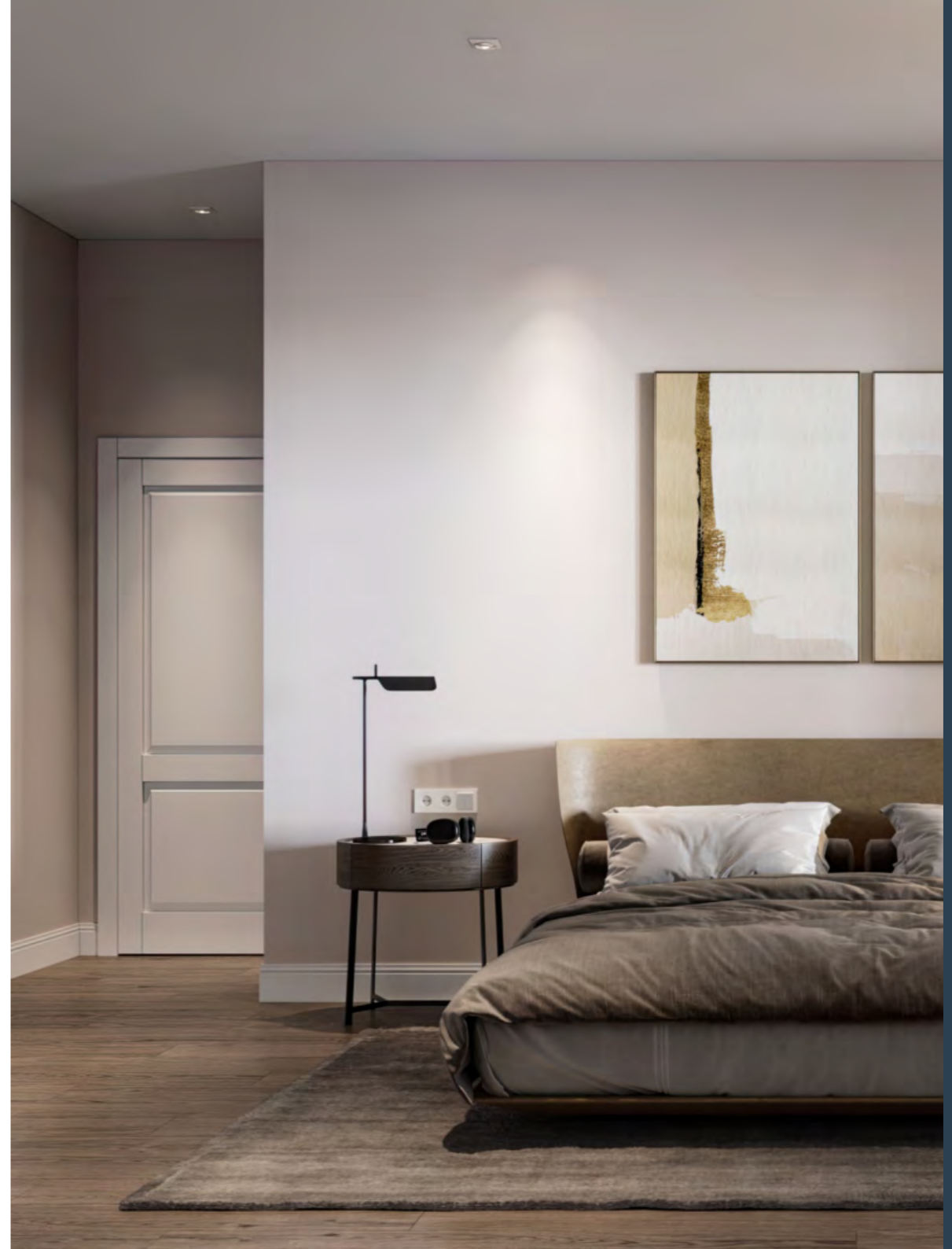
Бежевый цвет отделки – нейтральная спокойная классика, которая наполняет интерьер уютом. Он органично сочетается почти со всеми стилями и цветами.



Характеристики стиля Classic

- Подвесной потолок из ПВХ с устройством всех закладных для размещения светильников и прочих оконечных устройств на потолке.
- Нанесение двойного слоя краски светло-бежевого цвета на стены.
- Высокие межкомнатные двери (2,3 м) с классическими филёнками покрыты белой эмалью, визуально поднимая потолок.
- Ламинат цвета натурального дуба, гармонично сочетающийся с цветом стен.
- Высокий (10+ см) белый напольный плинтус из экологичного ЛДФ-материала.
- Минималистичные розетки и выключатели с плоскими рамками выполнены в белом цвете.

* Указанные материалы могут быть заменены на другие.



Стиль Classic. Санузел

- Стены и пол выполнены в тёплых натуральных тонах и отделаны керамогранитной плиткой под натуральный камень*.
- Предусмотрена консоль высотой 900 мм для размещения сантехнического оборудования**
- Чугунная ванна сохраняет тепло, не деформируется, долговечна в эксплуатации, меньше царапается.
- Для санузлов с душевыми кабинами предусмотрен поддон в строительном исполнении с облицовкой керамогранитом.
- Смеситель классической формы идеально сочетается с интерьером ванной комнаты.
- В санузле будет установлен напольный унитаз.

* За исключением ниши размером менее 35*35 см, окрашенной влагостойкой краской.

** Площадь, занимаемая консолью, не вычитается из площади помещения.

*** Указанные материалы могут быть заменены на другие.



Лифты

Для Level Мичуринский мы выбираем лифтовое оборудование с премиальными характеристиками, которое сочетает:

- самые современные и надёжные технологии,
- высококачественные материалы отделки кабин,
- повышенную комфортность для пассажиров.

Производители таких лифтов – лидеры отрасли. Так, в корпусах этапов 1 и 2 будут установлены лифты марки Sword, а в корпусах этапа 3 – BLT.

Предусмотрена отдельная зона сервисного лифта – погрузка/разгрузка без использования основной пассажирской группы лифтов.



Паркинг

- Трёхуровневый отапливаемый подземный паркинг в этапах 1 и 2.
- Одноуровневый отапливаемый подземный паркинг в этапах 3 и 4.
- Температура в течение всего года не опускается ниже +5 °С.
- Удобный и быстрый доступ с жилых этажей с помощью лифтов.
- Высота потолков – 2,2 м.
- Кладовые помещения на территории паркинга.

759

машино-мест
в этапах 1 и 2

521

машино-место
в этапах 3 и 4



Кладовые

Есть вещи, с которыми не хочется расставаться, но нужны они лишь время от времени. Для них мы предусмотрели индивидуальные тёплые кладовые на территории охраняемого подземного паркинга. Это идеальный вариант для хранения велосипедов, вейк-бордов, надувных лодок, горных лыж и всего того, чем вы так любите заниматься в свободное время.

Освободите полезную площадь квартиры, а мы позаботимся о том, чтобы хранение вещей ассоциировалось с удобством.

399

кладовых
в этажах 1 и 2

243

кладовых
в этажах 3 и 4



Инженерия

в корпусах этапов 1 и 2

Воздух

- Чтобы кондиционеры не портили облик фасада, мы предусмотрели для них технические балконы.
- Предусмотрена прокладка фреоновых проводов и кабелей до границы квартиры.
- В лобби предусмотрена система кондиционирования в полном объёме.
- Предусмотрена система удаления теплоизбытков из межквартирного коридора.
- В квартирах – система вентиляции с естественным притоком и механической вытяжкой, предусмотрена возможность монтажа индивидуальной приточной установки.
- Отдельный воздуховод для кухни и подключения кухонной вытяжки.

Вода

- На период неизбежного отключения горячей воды мы будем включать централизованные водонагреватели.

Технологии

- Высокоскоростной Wi-Fi в лобби и на придомовой территории внутри комплекса.
- Автоматизированная система контроля и учёта энергетических ресурсов.

Инженерия в корпусах этапов 3 и 4

Воздух

- Лобби оборудован системой кондиционирования, а в коридорах на жилых этажах предусмотрена приточно-вытяжная вентиляция, чтобы в любое время года вам было комфортно.
- Мультисплит- и сплит-системам отведено место на технических балконах, в части квартир в корпусе 9 предусмотрены корзины под кондиционеры на фасаде.
- В квартирах – система вентиляции с естественным притоком и механической вытяжкой. Приток свежего воздуха обеспечивается через оконные клапаны или окна.
- Для верхних этажей предусмотрены независимые вытяжные каналы с установкой бытовых вентиляторов.

Технологии

- Высокоскоростной Wi-Fi в лобби и на придомовой территории внутри жилого комплекса.
- Автоматизированная система контроля и учёта энергетических ресурсов.

Остекление

Для остекления мы выбрали высококачественное энергосберегающее стекло. Такие окна помогают сберечь тепло зимой и не перегревать квартиру летом.

Характеристика окон этапов 1 и 2

- Высота – до 2,5 м.
- Ширина – от 1,8 до 2,845 м.
- Для всех квартир предусмотрены двухкамерные стеклопакеты с алюминиевым профилем.
- Окна в пол*.

Характеристика окон этапов 3 и 4

- Высота – от 1,7 м до 2,535 м.
- Ширина – от 1,76 до 3,53 м.
- Типовые окна – двухкамерные стеклопакеты с ПВХ-профилем, Для части окон в корпусах 8, 10 и 13 предусмотрен алюминиевый профиль.
- Расстояние от пола до окна: для окон в ПВХ-профиле – 60 см, в алюминиевом профиле – 27 см или окна в пол**.

* Исключения: корпус 1 – этажи 19 и 37, корпус 2 – этаж 22, корпус 3 – этаж 20, корпус 4 – этажи 2 и 23, корпус 5 – этаж 17.

** Исключения: корпуса 8 и 10 – этаж 25.

Безопасность

- Система контроля входов на придомовую территорию, в подъезды и паркинг.
- Постоянное видеонаблюдение у входов на территорию и в подъезды, в лобби и лифтах, на детской площадке, в паркинге.
- По заявке собственнику предоставляется возможность просмотра изображения отдельных видеокамер на его мобильном устройстве.
- Вызывная панель на входах на закрытую территорию жилого комплекса.
- Абонентская связь с консьержем.
- Аудио-/видеосвязь с жителями, постом охраны, посетителями у въезда в паркинг.
- Управление видеодомофоном через мобильное приложение (вызов на мобильный телефон).
- Единый ключ доступа во внутренний двор, паркинг и лобби.
- Распознавание номеров автомобилей при въезде/выезде в/из паркинга.

Level Home

Поддерживать высокое качество жизни в Level Мичуринский будет наш собственный сервис управления домом Level Home, который признан лучшим в России*.

Level Home – это целый комплекс услуг по эксплуатации и обслуживанию проекта: инженерные системы, охрана, уборка, консьерж-служба, озеленение и уход за территорией.

Профессиональная команда сервиса обладает более чем 20-летним опытом обслуживания домов. Сейчас в её портфеле – 8 объектов, 7 из которых – бизнес-класса.

В офисе Level Home вам помогут с любыми вопросами, как только дом будет построен.

* Лучшая управляющая компания России по итогам 2023 года по версии Домиленд.



Купите квартиру онлайн

Вам не нужно созваниваться с менеджером или ехать в офис продаж, чтобы приобрести недвижимость. Выбирайте понравившуюся квартиру в уютной обстановке с близкими и оформляйте покупку онлайн в личном кабинете.

Узнайте, как купить онлайн



О КОМПАНИИ

Level Group – один из ведущих девелоперов Москвы. Мы строим дома делюкс-, бизнес- и комфорт-класса.

Наша миссия – раскрывать потенциал каждой локации и делать жизнь в наших домах источником положительных эмоций.

Мы строим для людей, которые ценят эстетику и высокий уровень качества. Подходим к делу с практичностью и здоровым перфекционизмом, чтобы вы могли себя чувствовать по-настоящему дома.

* По данным исследования риелторской компании «Метриум» по итогам 2023 г. в пределах Старой Москвы.

** Единый рейтинг застройщиков.

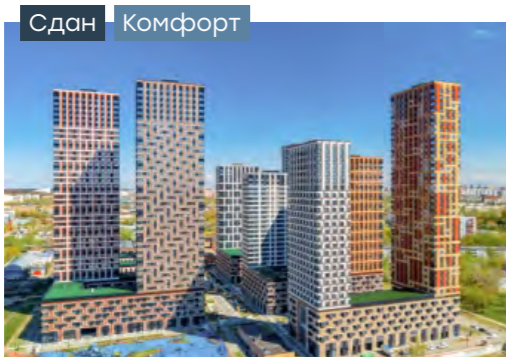


13
проектов
в реализации

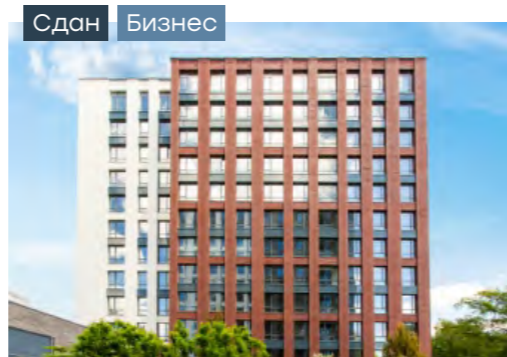
Топ-3
застройщиков
Москвы*

5 из 5
баллов в ЕРЗ**
по уровню
надёжности

Наши проекты



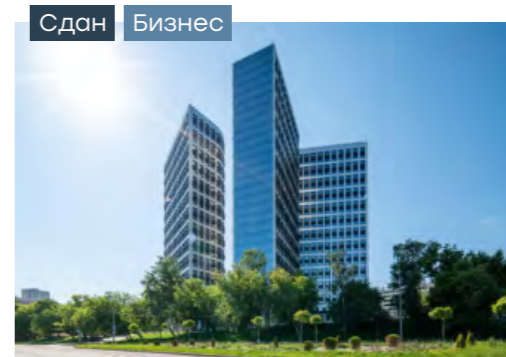
Level Амурская



Level Донской



Level Кутузовский



Level Нагатинская



Level Павелецкая



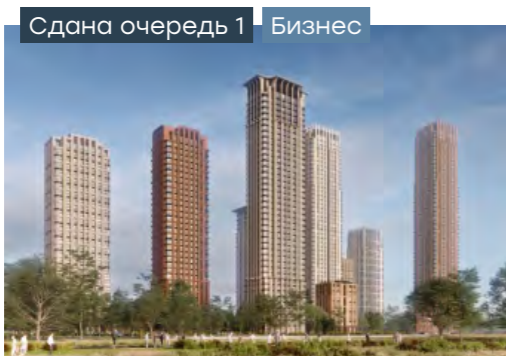
Level Причальный



Level Стрешнево



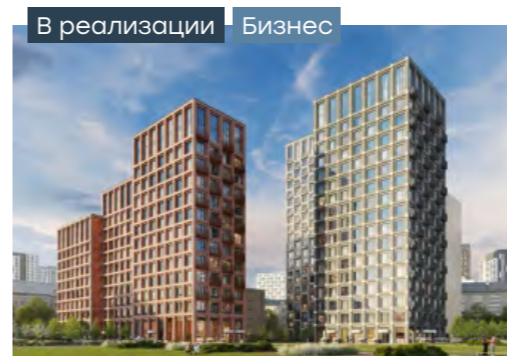
Школа «Летово»



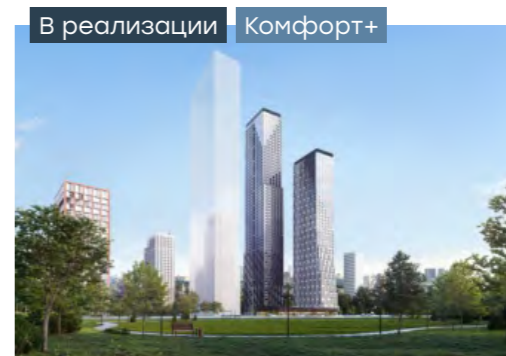
Павелецкая Сити*



Level Академическая



Level Бауманская

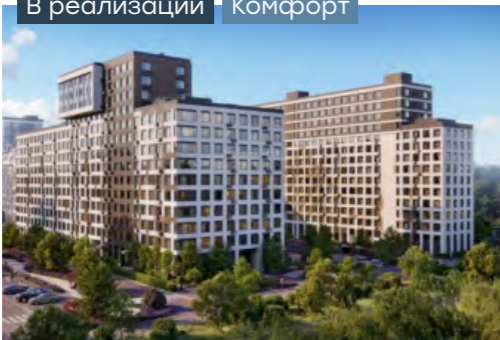


Level Звенигородская

* Совместный проект с MR Group.

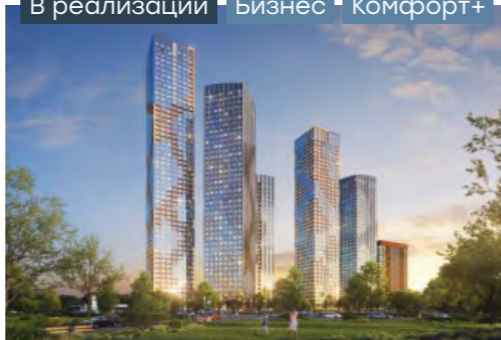
Наши проекты

В реализации Комфорт



Level Лесной

В реализации Бизнес Комфорт+



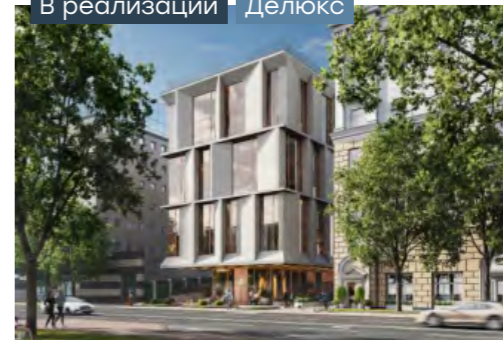
Level Мичуринский

В реализации Комфорт



Level Нижегородская

В реализации Делюкс



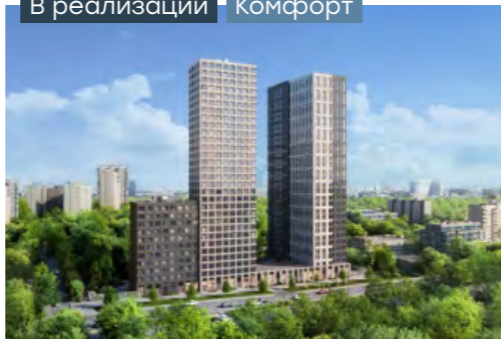
Саввинская 17 от Level

В реализации Делюкс



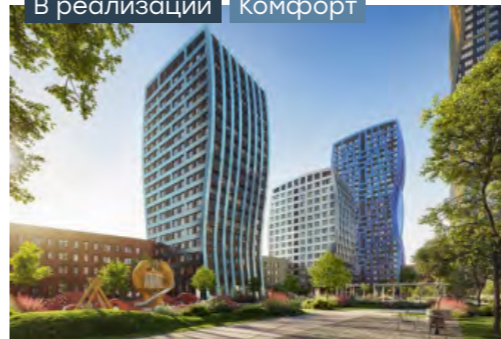
Саввинская 27 от Level

В реализации Комфорт



Level Селигерская

В реализации Комфорт



Level Южнопортовая

В реализации



Школа «Летово Джуниор»

Скоро! Офисы класса А



Level work Воронцовская

Контакты

Офис продаж

Москва, Озёрная улица, 1

Телефон

+7 495 085-80-53

Работаем ежедневно

с 09:00 до 21:00

Сайт

[Level.ru](https://level.ru)

Мы в телеграм





Жить на новом уровне

Застройщик – ООО СЗ «БазисИнвест». Проектная декларация – наш.дом.рф.

Все материалы, включая фото- и CG-изображения, приведенные в настоящем буклете, носят исключительно ознакомительный характер и ни при каких условиях не являются публичной офертой, определяемой положениями ст. 437 ГК РФ, не содержат точного и полного описания и характеристик объектов и могут быть изменены. 17.12.2024.