



Коммерческая недвижимость

# Level Войковская

Жилой комплекс бизнес-класса в престижном северном районе Москвы. Расположен в окружении зелёных зон и набережной Химкинского водохранилища.

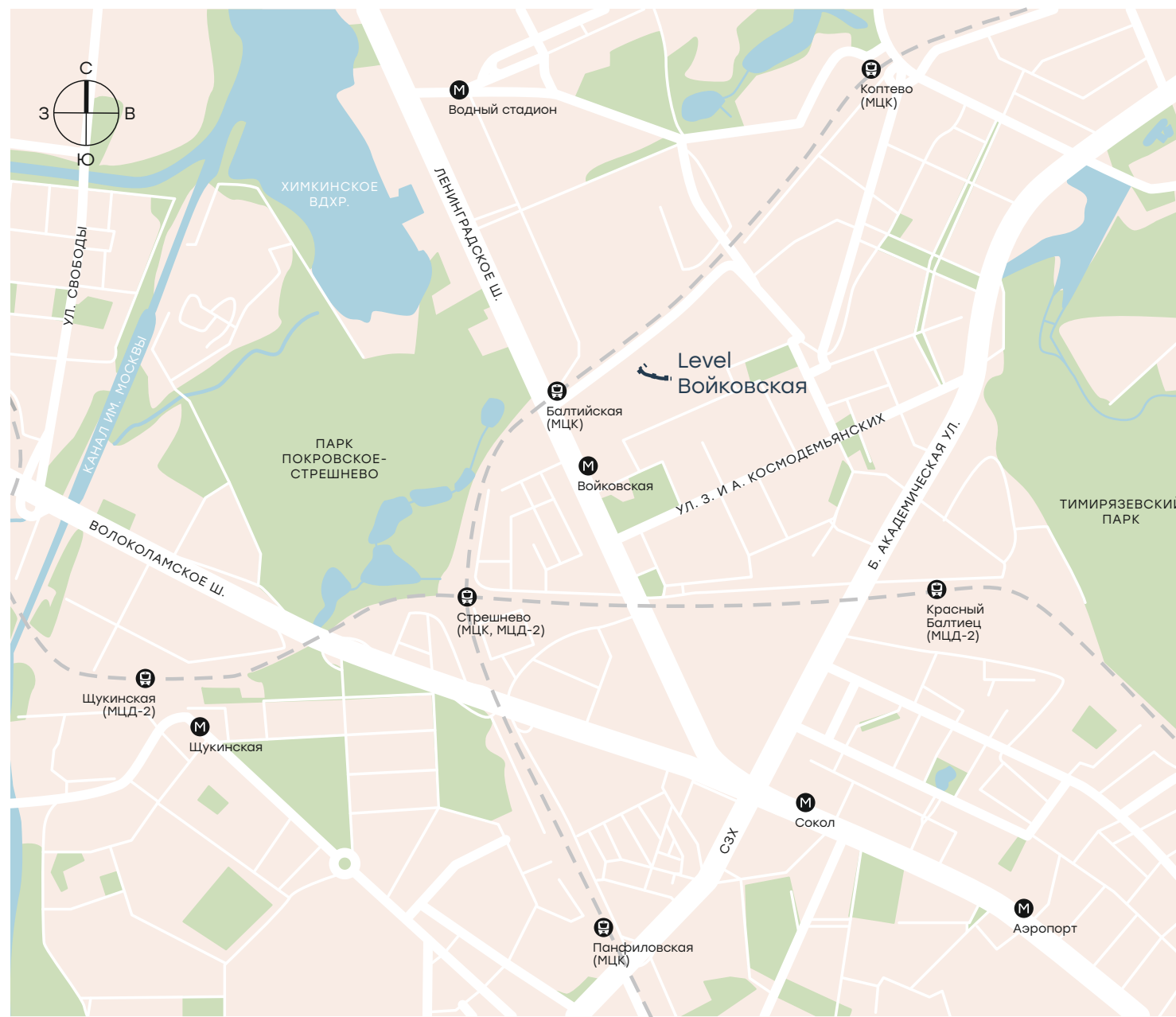
7 мин. пешком  
до станции МЦК «Балтийская»

15 мин. пешком  
до станции метро «Войковская»

8 мин. на авто  
до Третьего транспортного кольца

15 мин. на авто  
до Кремля

[Подробнее о районе](#)



# Цифры и факты

Архитектура от  
АПМ Фефелова В. В.

539  
квартир в этапе 1

3  
корпуса класса  
бизнес в этапе 1

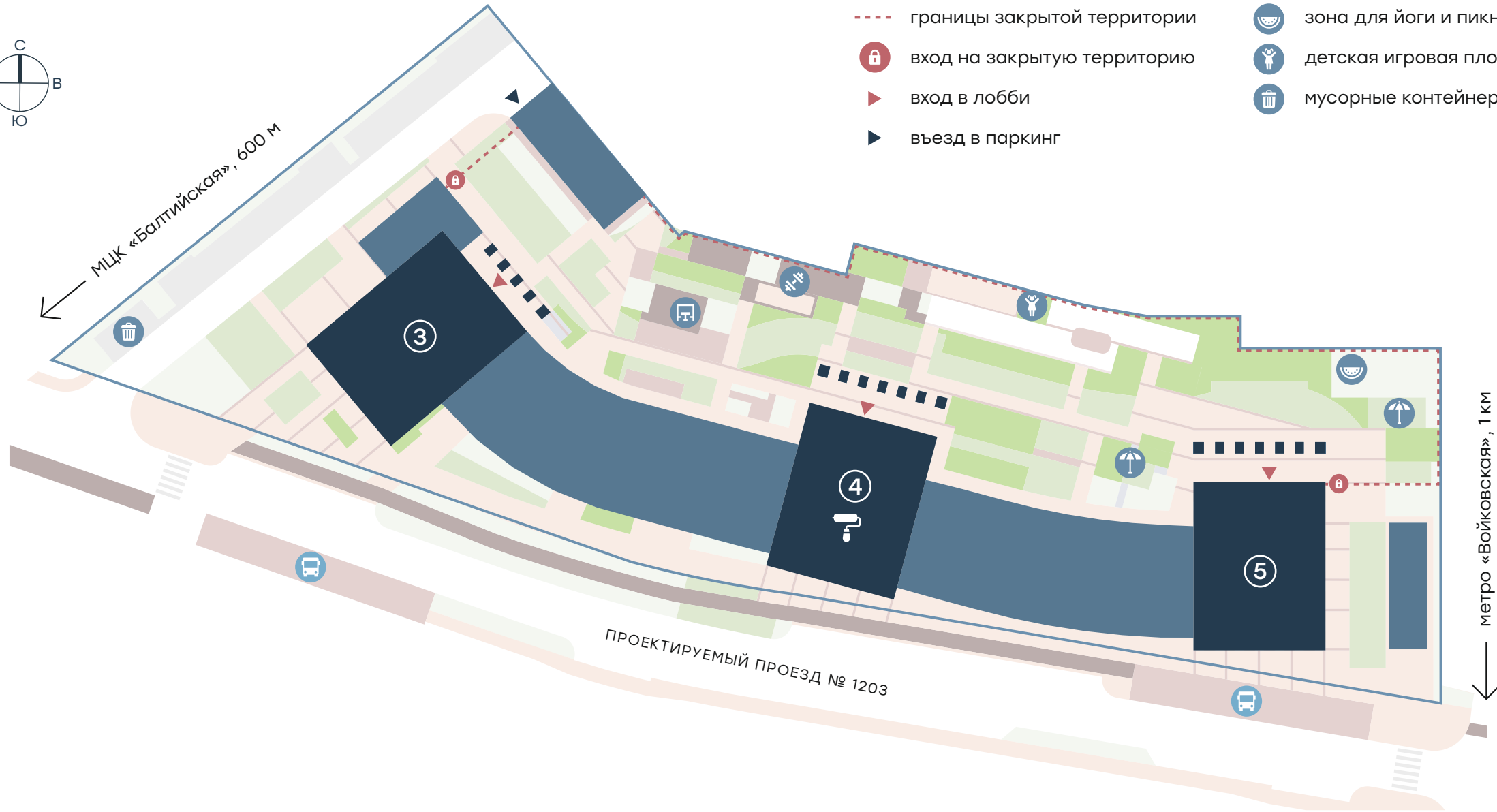
1185  
жителей в этапе 1














20–26  
этажность  
корпусов этапа 1

Выдача ключей  
этапа 1:  
III кв. 2028 г.

Подробнее о проекте





- |   |                             |   |                          |
|---|-----------------------------|---|--------------------------|
|  | номер корпуса               |  | зона отдыха              |
|  | корпус с отделкой white box |  | уличный коворкинг        |
|  | границы участка             |  | спортивная зона          |
|  | границы закрытой территории |  | зона для йоги и пикников |
|  | вход на закрытую территорию |  | детская игровая площадка |
|  | вход в лобби                |  | мусорные контейнеры      |
|  | въезд в паркинг             |   |                          |







# Преимущества коммерческой недвижимости

- Бизнес-класс.
- Выгодные цены на старте продаж.
- Динамично растущий автомобильный и пешеходный трафик.
- Высокие потолки – от 5 м.
- Индивидуальные входы.
- Свободная планировка, возможность зонирования помещений.
- Мокрые точки.
- Отделка Shell & Core.

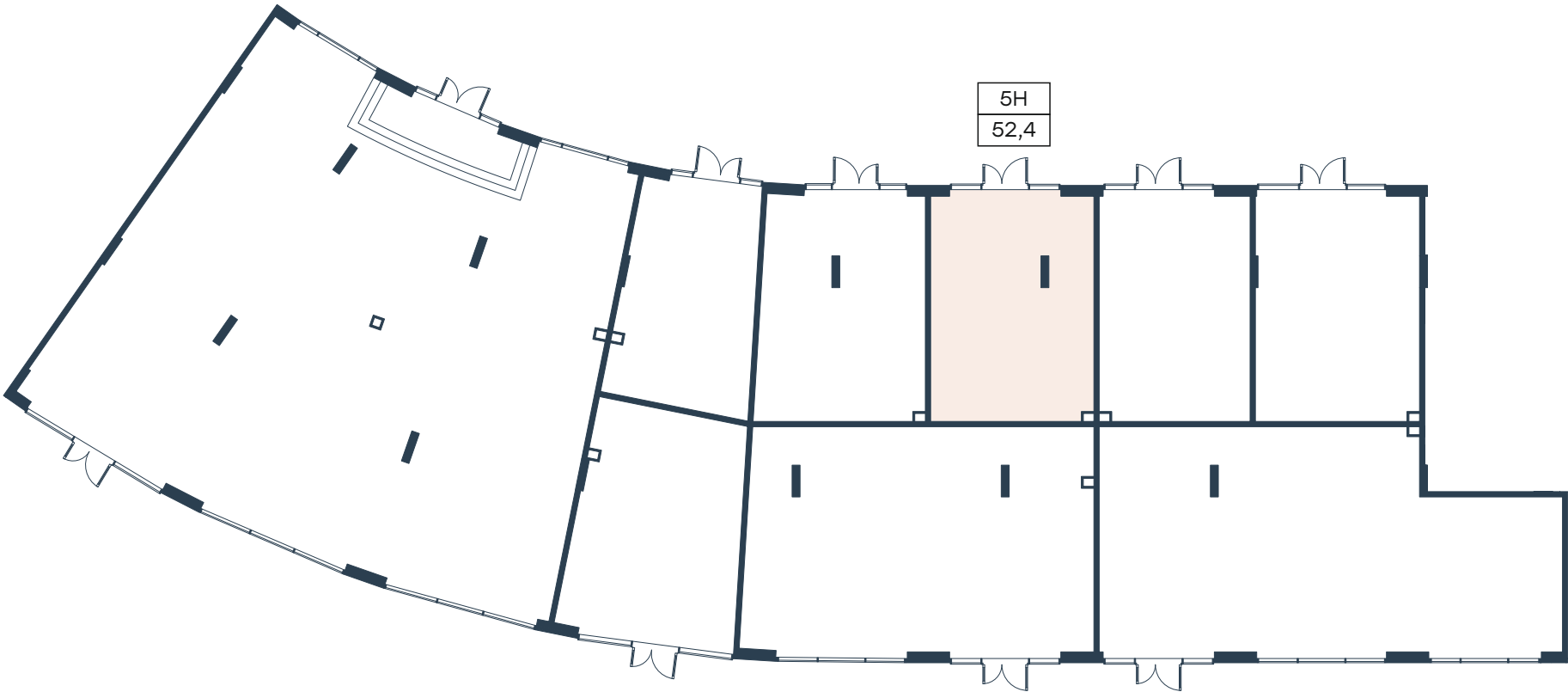
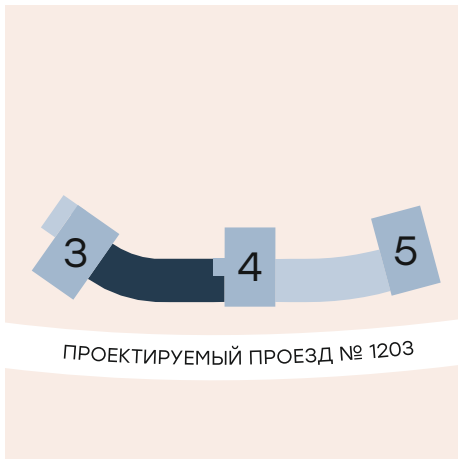
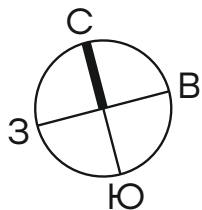


# Стилобат между корпусами 3 и 4

Этаж 1

Выдача ключей:  
III кв. 2028 г.

XX	— номер помещения
98,5	— площадь помещения

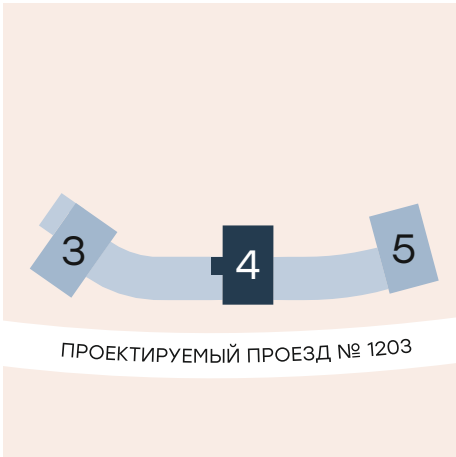
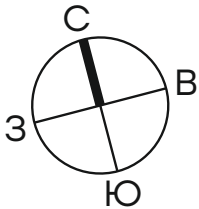


# Корпус 4

Этаж 1

Выдача ключей:  
III кв. 2028 г.

XX	— номер помещения
98,5	— площадь помещения



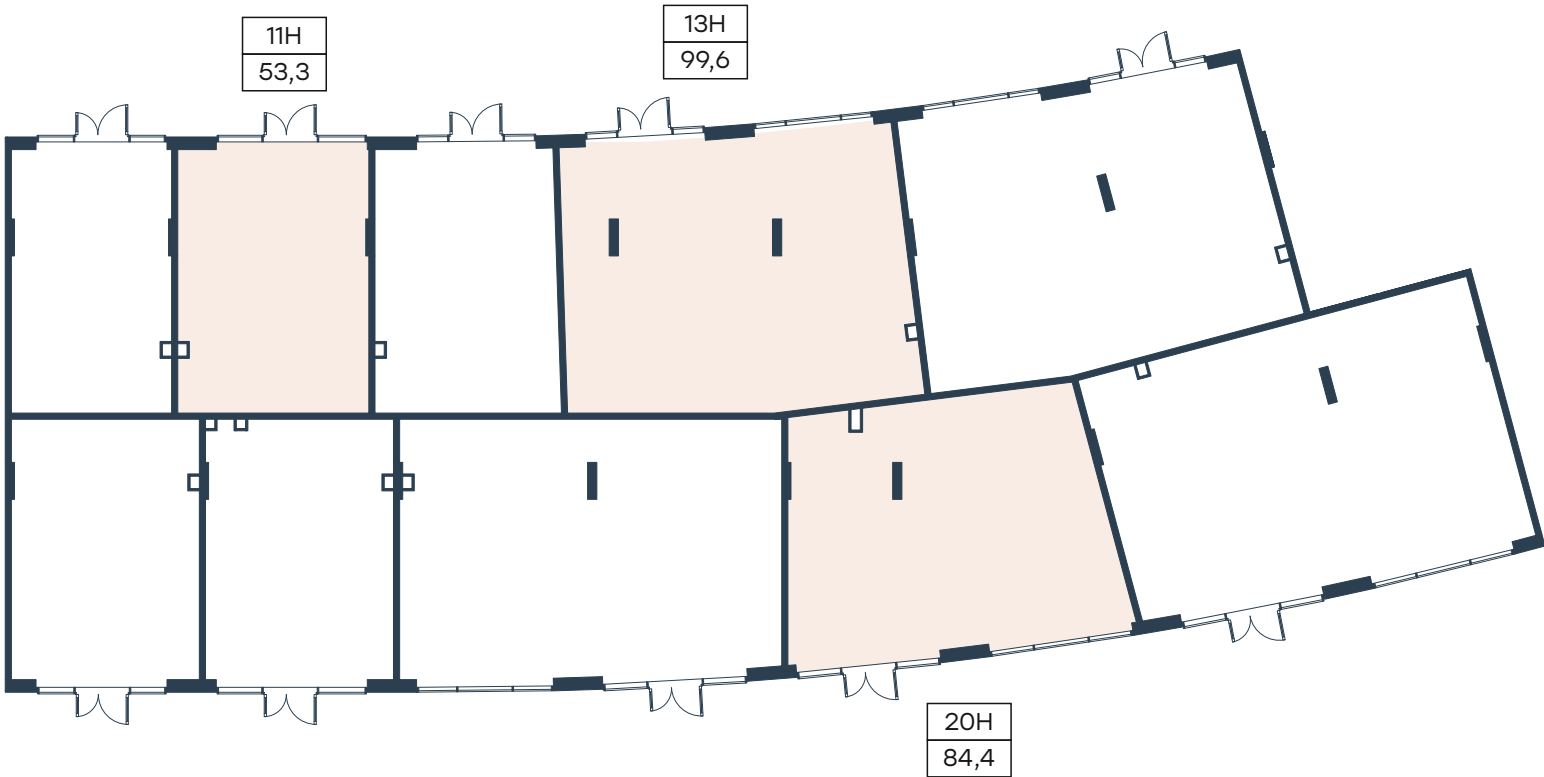
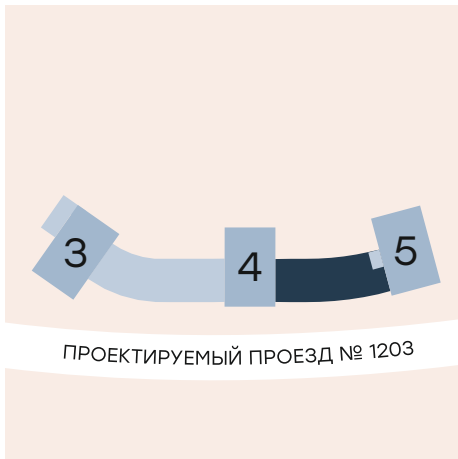
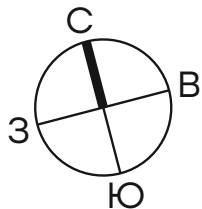


# Стилобат между корпусами 4 и 5

Этаж 1

Выдача ключей:  
III кв. 2028 г.

XX	— номер помещения
98,5	— площадь помещения

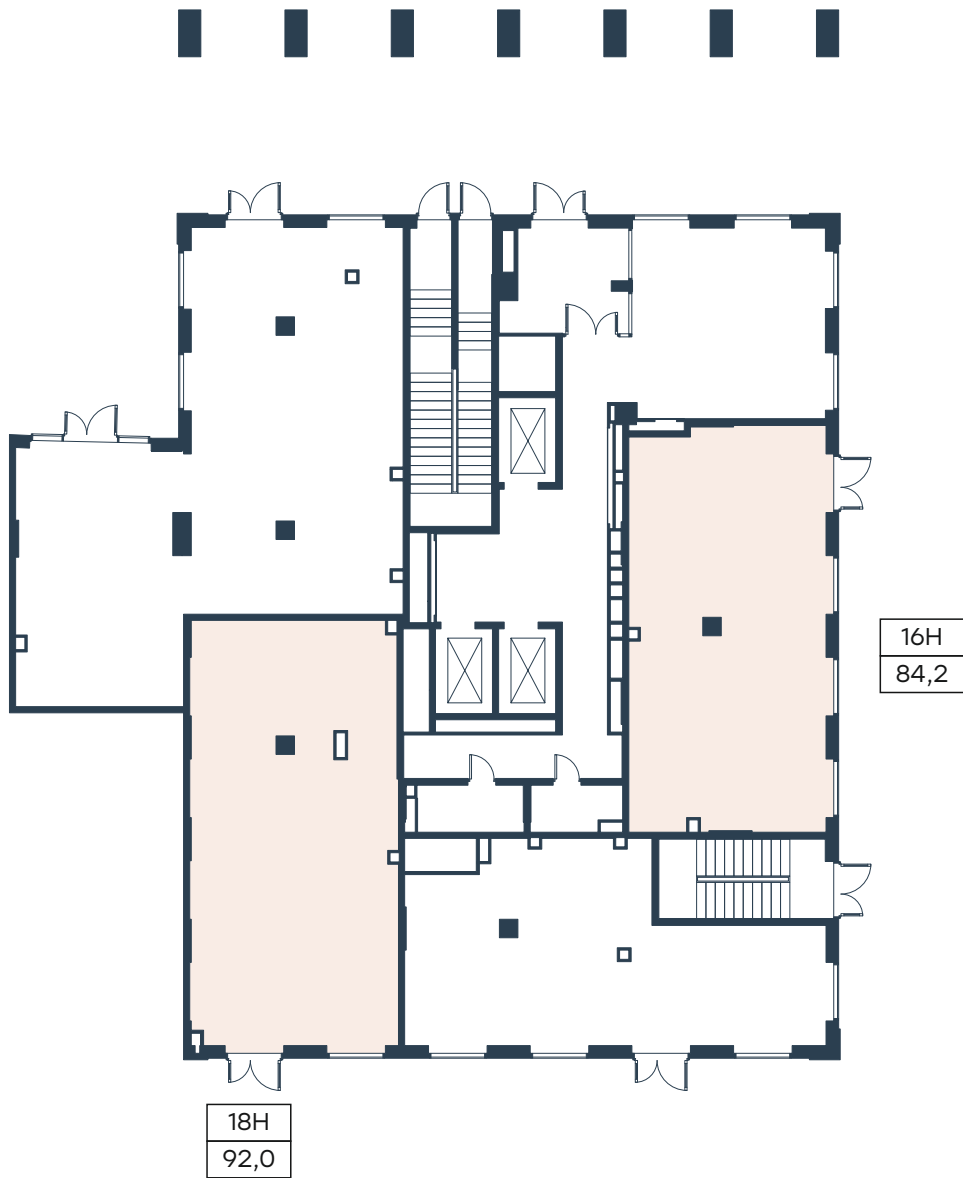
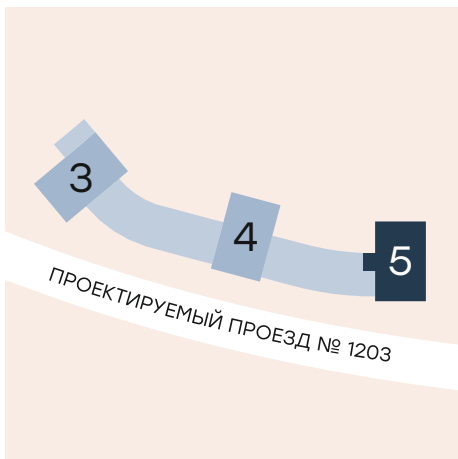
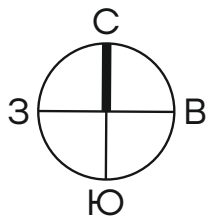


# Корпус 5

Этаж 1

Выдача ключей:  
III кв. 2028 г.

xx	— номер помещения
98,5	— площадь помещения



# О КОМПАНИИ

Level Group – один из ведущих девелоперов Москвы. Мы строим дома делюкс-, бизнес- и комфорт-класса, а также активно развиваемся в сегменте коммерческой недвижимости: строим офисы, торговые и логистические центры, технопарки.

Наши проекты для людей, которые ценят эстетику и высокий уровень качества. Мы подходим к делу с практичностью и здоровым перфекционизмом.

## 13

проектов в реализации

## Топ-3

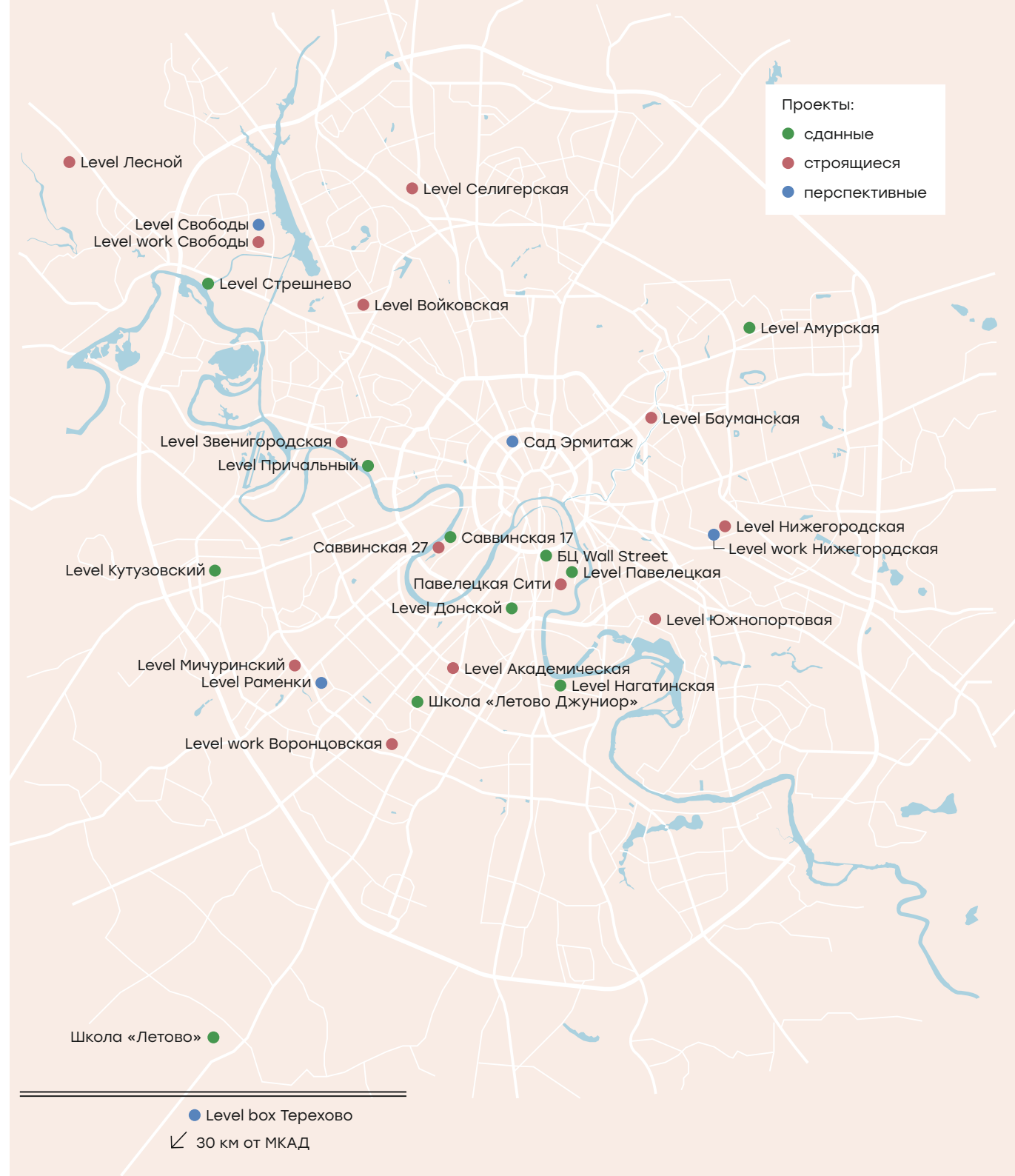
застройщиков Москвы\*

## 5 из 5

баллов в ЕРЗ\*\* по уровню надёжности

\* Исходя из количества подписанных ДДУ в 2024 г. в пределах Старой Москвы, по данным исследования риелторской компании «Метриум».

\*\* Единый рейтинг застройщиков.





# Контакты

Телефон: +7 495 431-89-11

Встреча в офисе продаж возможна по предварительной договорённости с менеджером

Режим работы: ежедневно с 9:00 до 21:00

Сайт

[business.level.ru](https://business.level.ru)

Мы в телеграм





## Новый уровень бизнеса

Застройщик – ООО СЗ «Тимирязевский парк». Проектная декларация – наш.дом.рф.  
Все материалы, включая фото- и CG-изображения, приведенные в настоящем буклете, носят исключительно ознакомительный характер и ни при каких условиях не являются публичной офертой, определяемой положениями ст. 437 ГК РФ, не содержат точного и полного описания и характеристик объектов и могут быть изменены. 29.10.2025.