



Левел Мечникова

Современный уровень комфорта
в зелёном районе

О КОМПАНИИ

Level Group – один из ведущих девелоперов Москвы, который также развивается в регионах России. Мы строим дома делюкс-, бизнес- и комфорт-класса, а ещё активно расширяемся в сегменте коммерческой недвижимости: строим офисы, торговые и логистические центры, технопарки.

Наши проекты для людей, которые ценят эстетику и высокий уровень качества. Мы подходим к делу с практичностью и здоровым перфекционизмом.

* Исходя из объёма выручки за 2025 г. в пределах Старой Москвы, по данным исследования риелторской компании «Метриум».



12
проектов
в реализации

Топ-5
застройщиков
Москвы*

Level Group – лидер рынка столичного девелопмента

Топ-5

рейтинга застройщиков по объёму выручки*

Топ-3

рейтинга уверенности застройщиков
жилья бизнес-класса по версии Forbes**

Топ-25

федерального рейтинга ЕРЗ по объёму текущего строительства
и объёму ввода жилья***

* Данные аналитиков компании «Метриум» по итогам 2025 года в пределах Старой Москвы.

** Данные редакции Forbes за 2025 год. [Посмотреть рейтинг подробнее.](#)

*** Данные Единого ресурса застройщиков (ЕРЗ) по итогам 2025 года в Российской Федерации.

Цифры и факты

2016

ГОД ОСНОВАНИЯ
КОМПАНИИ

Топ-5

по итогам 2025 г.*

13

сданных
проектов

1,5+ млн м²

в стадии
строительства

1 млн м²

введено
в эксплуатацию

1,1+ млн м²

в стадии
проектирования

50 000+

человек живут
в проектах Level

A-

кредитный рейтинг,
прогноз «Развивающийся»

1674

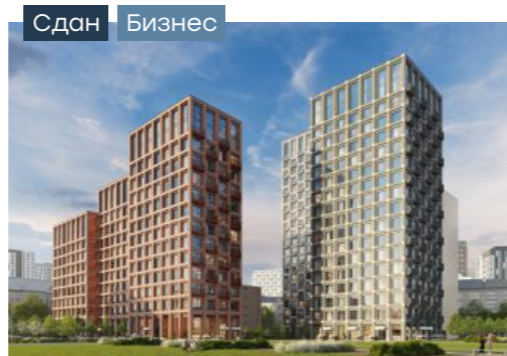
сотрудника

* Данные аналитиков компании «Метриум» по итогам 2025 года в пределах Старой Москвы.

Наши проекты. Жилая недвижимость



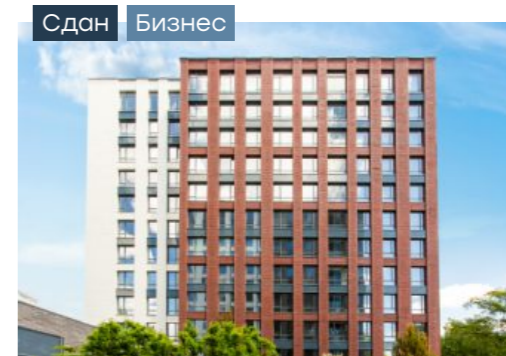
Левел Академическая



Левел Бауманская



Левел Амурская



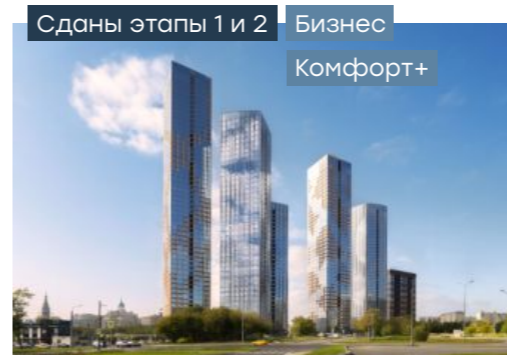
Левел Донской



Левел Кутузовский



Левел Лесной



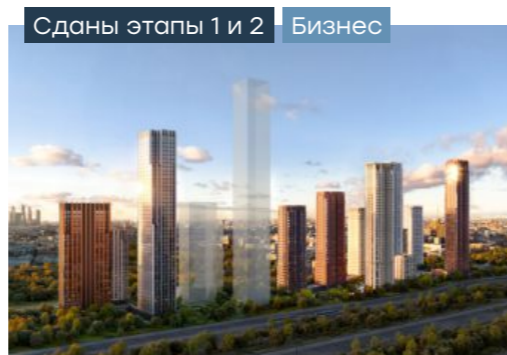
Левел Мичуринский



Левел Нагатинская



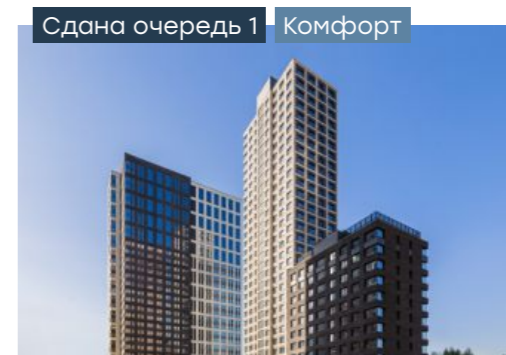
Левел Павелецкая



Левел Павелецкая Сити

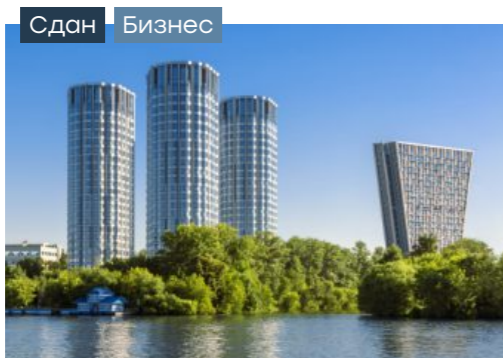


Левел Причальный



Левел Селигерская

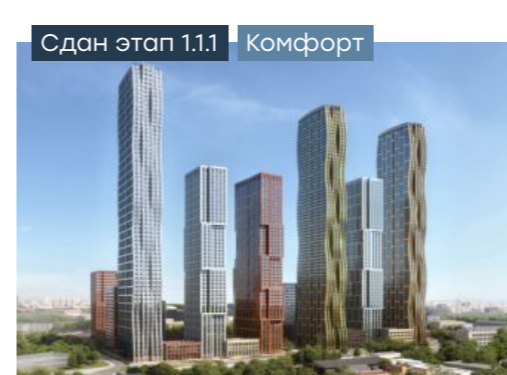
Наши проекты. Жилая недвижимость



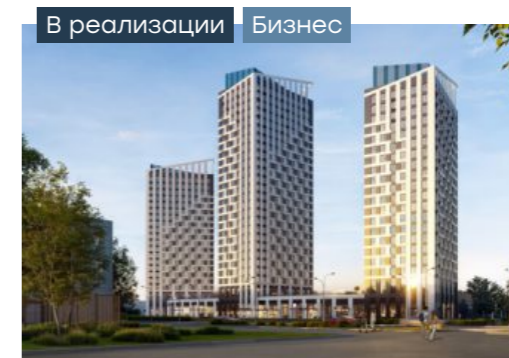
Левел Стрешнево



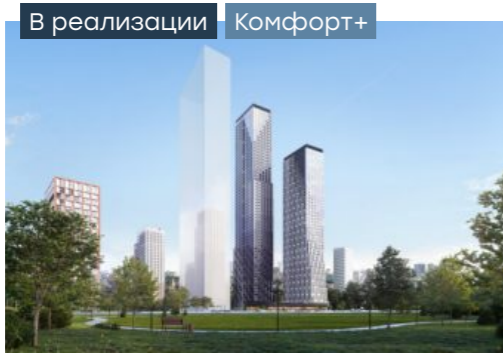
Саввинская 17



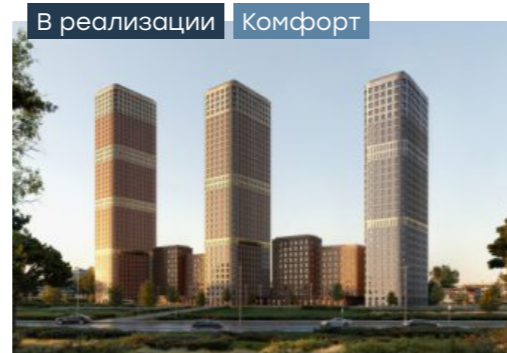
Левел Южнопортовая



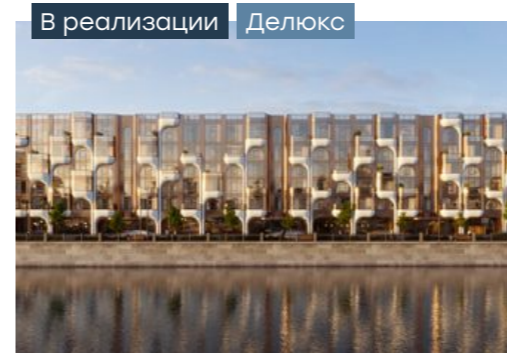
Левел Войковская



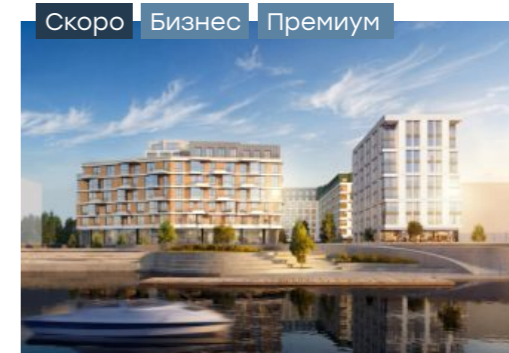
Левел Звенигородская



Левел Нижегородская



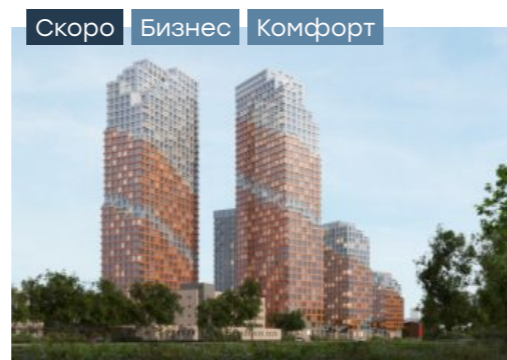
Саввинская 27



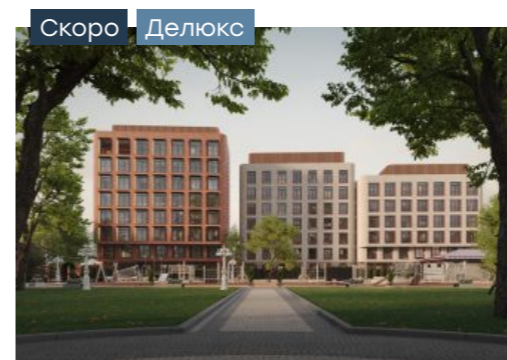
Левел Волга (Н. Новгород)



Левел Мечникова (СПб)



Левел Свободы



Успенский 5

Наши проекты. Нежилая недвижимость



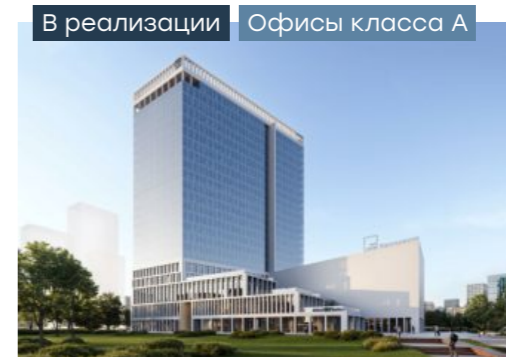
Школа «Летово»



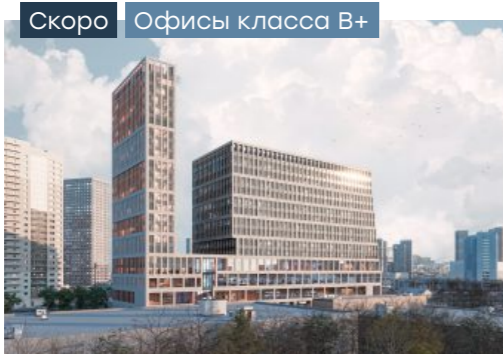
Школа «Летово Джуниор»



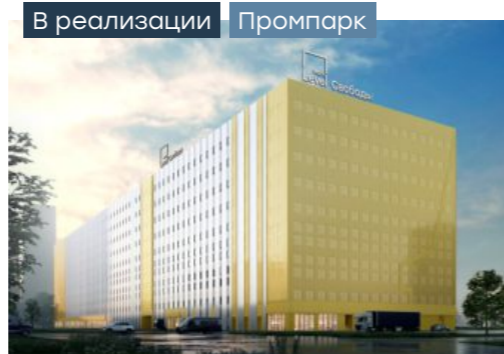
Бизнес-центр «Уолл Стрит»



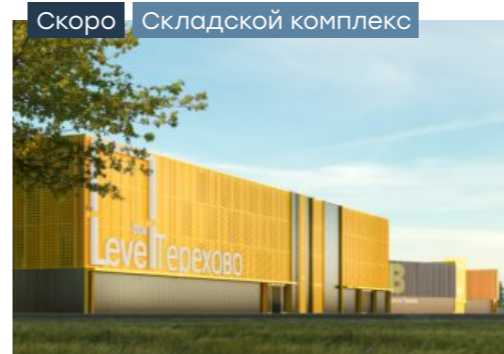
Level work Воронцовская



Level work Нижегородская



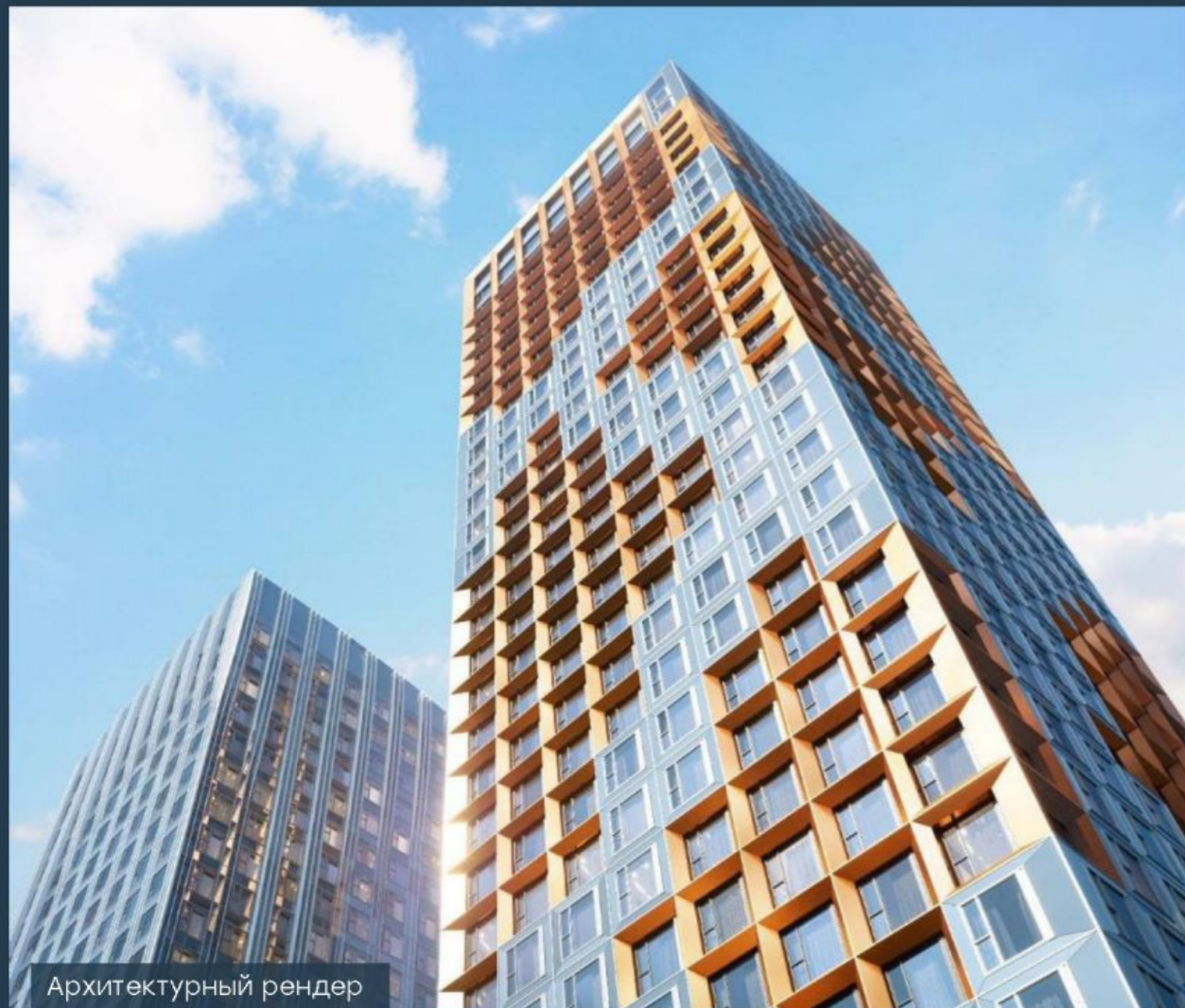
Level work Свободы



Level box Терехово

Дом лучше, чем на картинке

Левел Мичуринский



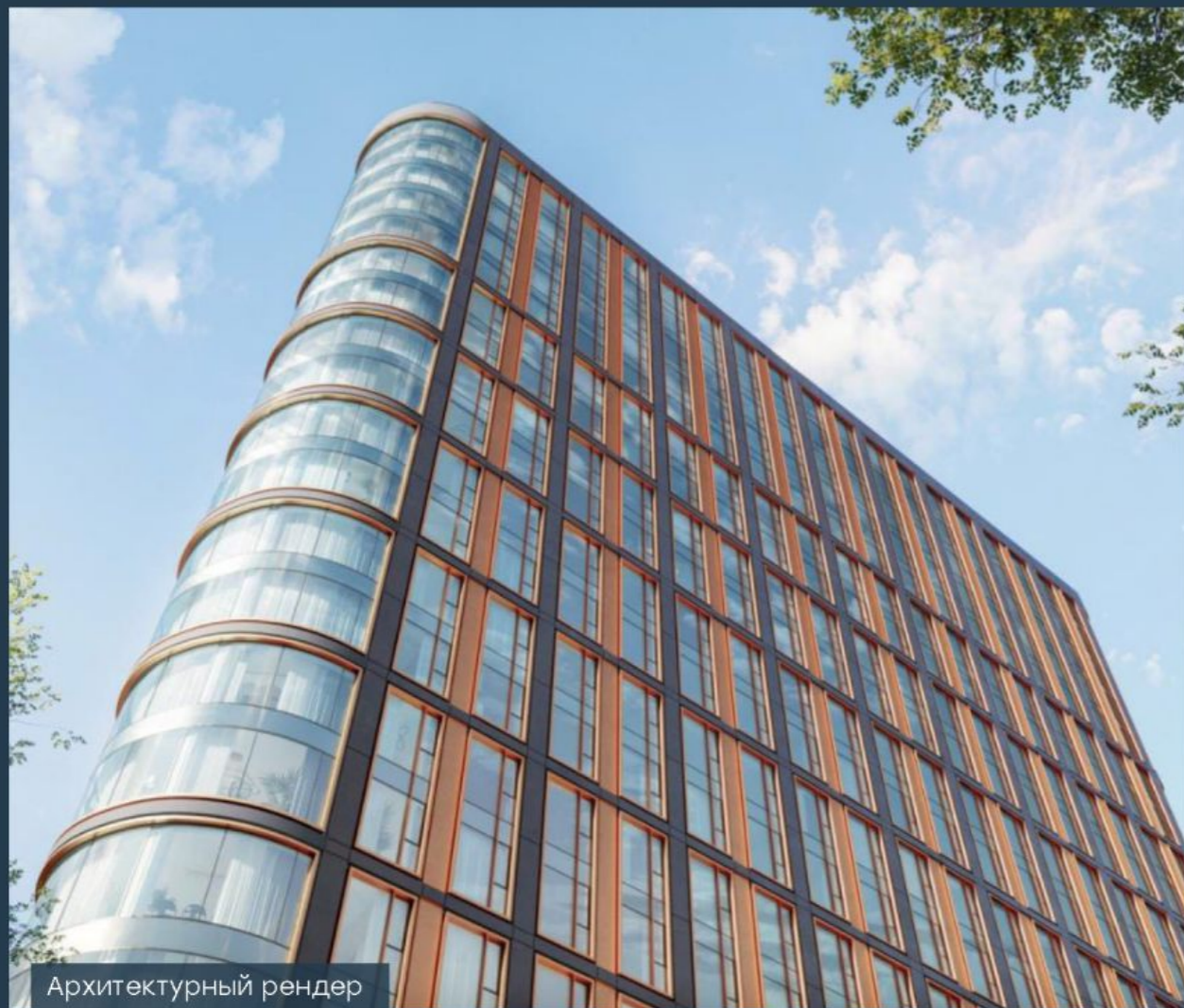
Архитектурный рендер



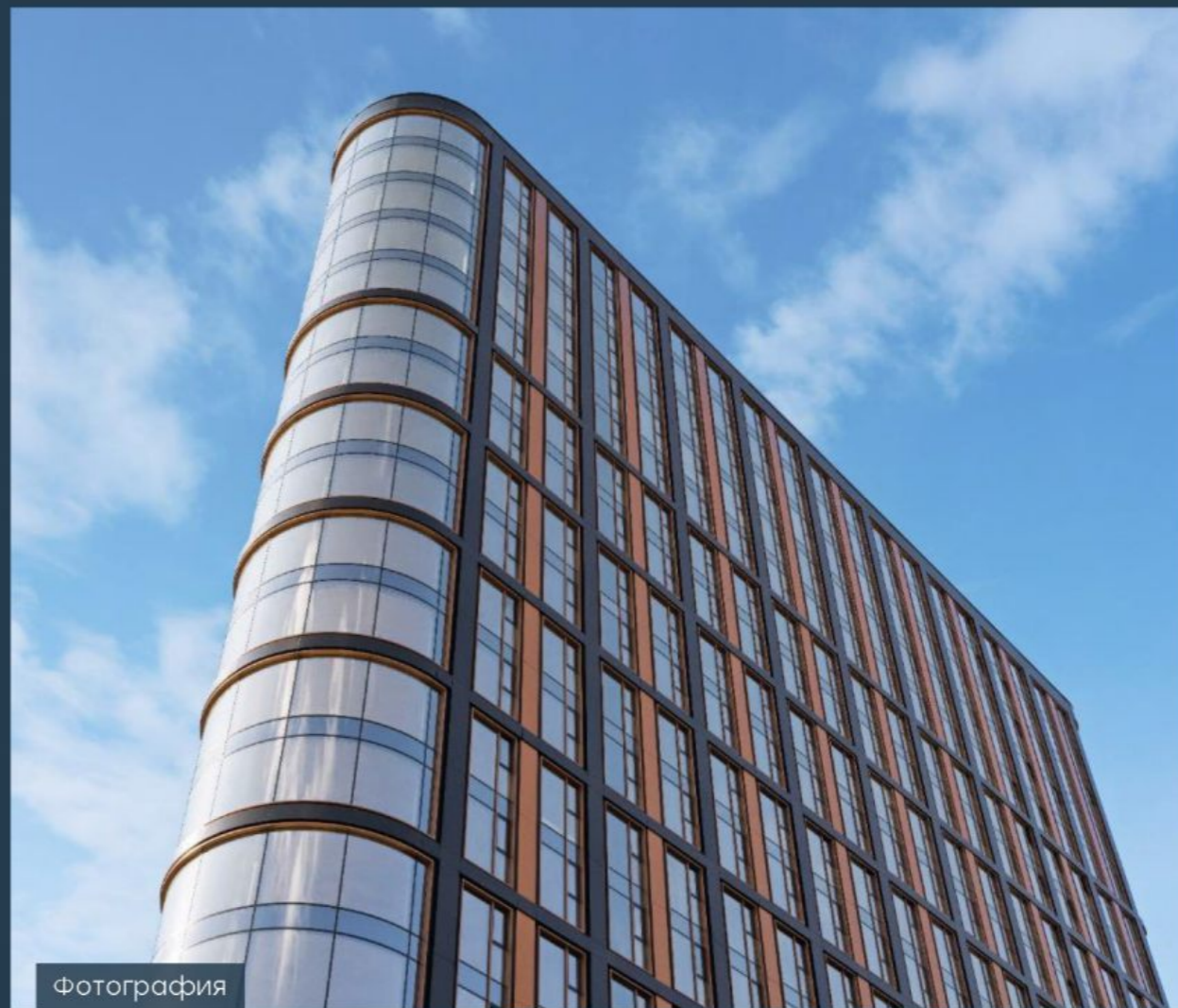
Фотография

Дом лучше, чем на картинке

Левел Академическая



Архитектурный рендер



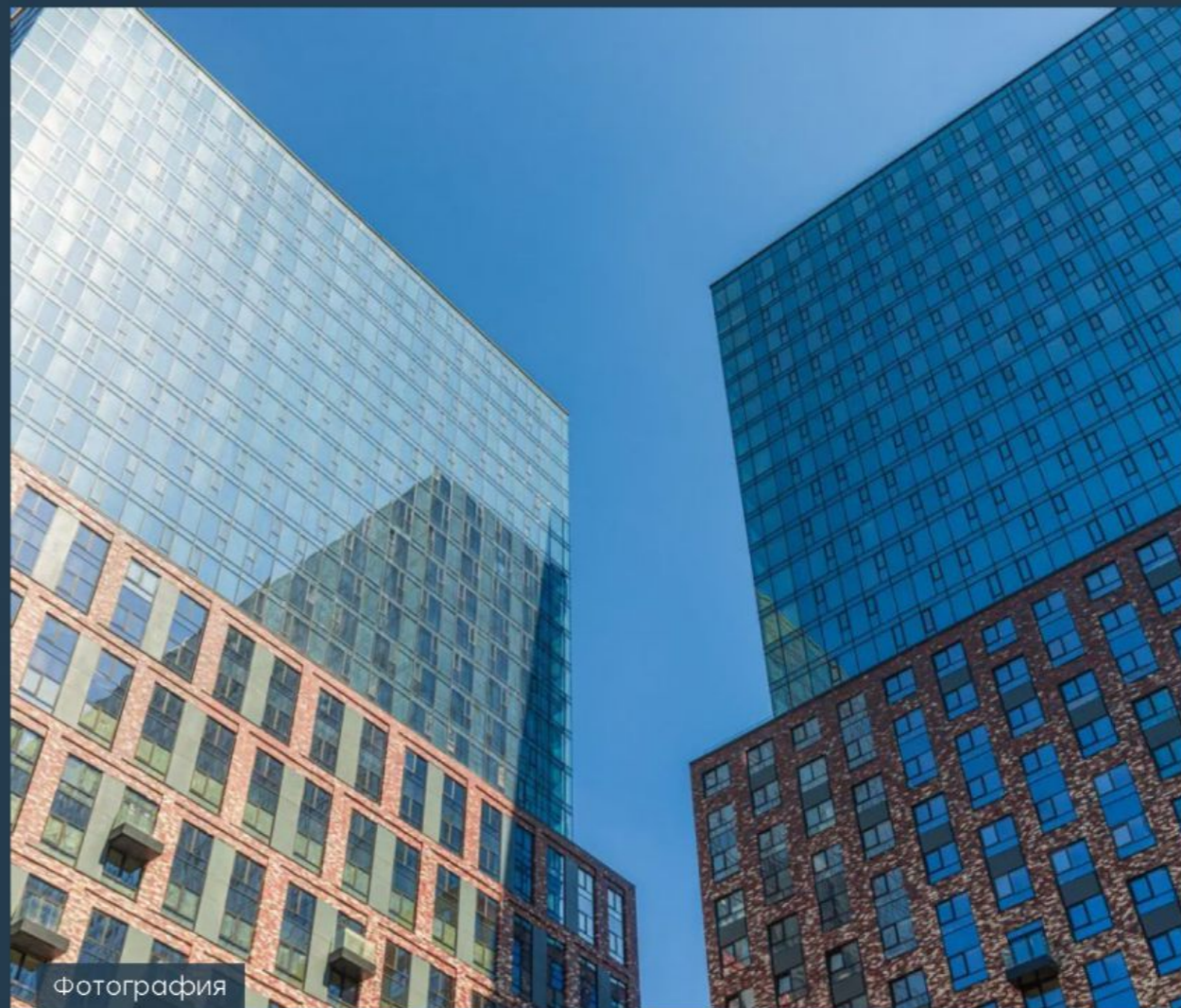
Фотография

Дом лучше, чем на картинке

Левел Причальный



Архитектурный рендер



Фотография

Дом лучше, чем на картинке

Левел Стрешнево



Архитектурный рендер



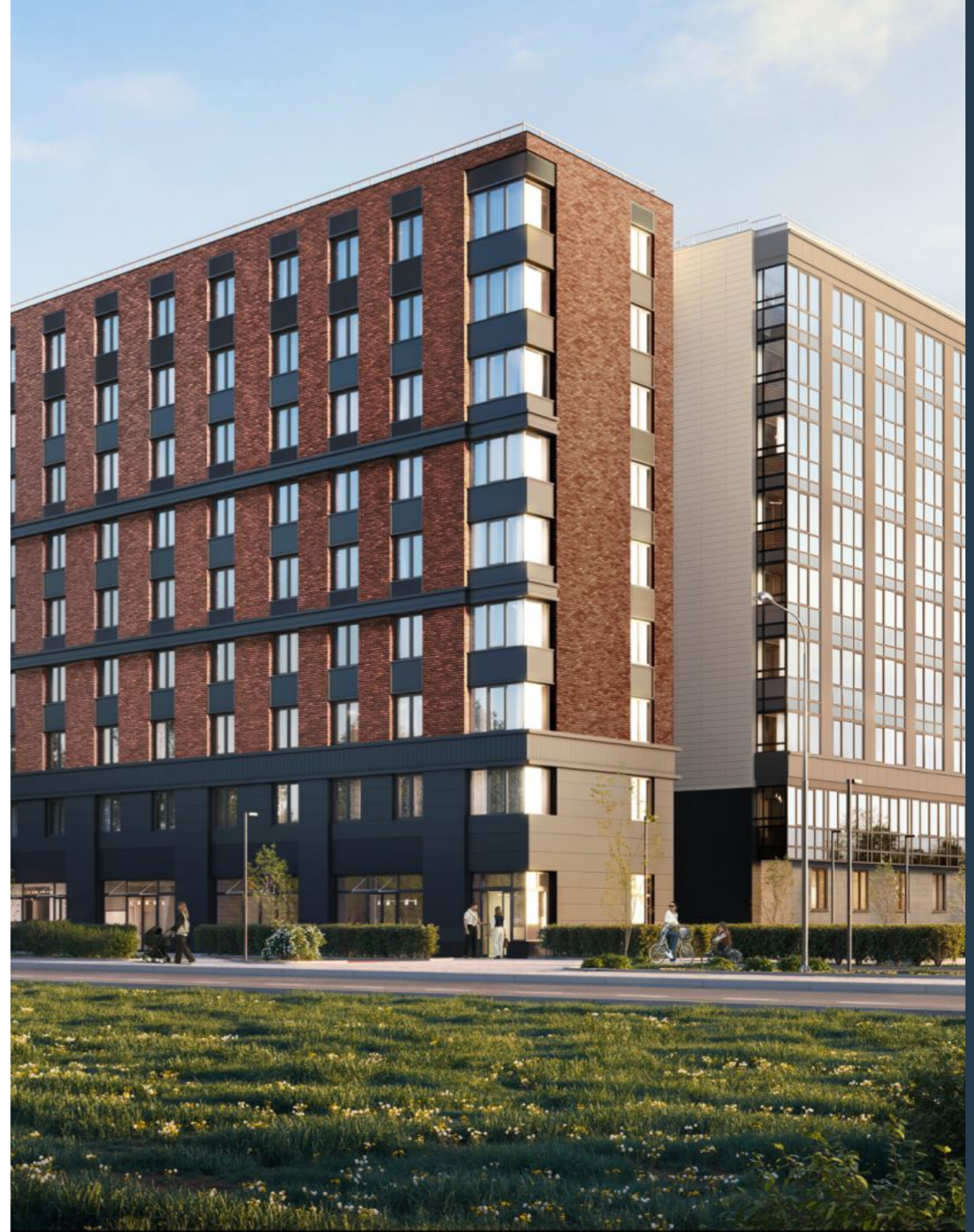
Фотография

Левел Мечникова

Современный жилой комплекс комфорт-класса в одном из самых развитых и зелёных районов Санкт-Петербурга.

Сдержанная архитектура сочетается с природным окружением и создаёт ощущение спокойствия и уюта. Внутренний двор без машин, детские площадки и собственный детский сад формируют пространство, где приятно жить и воспитывать детей.

При этом всё необходимое для насыщенной жизни рядом, а дорога до центра занимает меньше 20 минут на авто.



Новый уровень комфорта

- Расположение в одном из самых благоприятных для жизни районов Санкт-Петербурга.
- Лаконичная архитектура.
- Два формата недвижимости: квартиры и апартаменты.
- Эргономичные планировки под любой стиль жизни.
- Три варианта отделки: без отделки*, предчистовая и дизайнерская в двух стилях.
- Зелёный двор без машин с зонами отдыха, детскими и спортивными площадками.
- Собственный детский сад и развитая внутренняя инфраструктура.
- Современные инженерные решения.
- Подземный отапливаемый паркинг.

* Только в квартирах корпуса 3.



Цифры и факты



4
корпуса

9
этажность корпусов

537
квартир

248
апартаментов

21–83 м²
площадь квартир

18–40 м²
площадь апартаментов

2,76 м
высота потолков*

Три варианта отделки:

- без отделки,
- предчистовая,
- дизайнерская

276
машино-мест





0,4 га
площадь
внутреннего двора

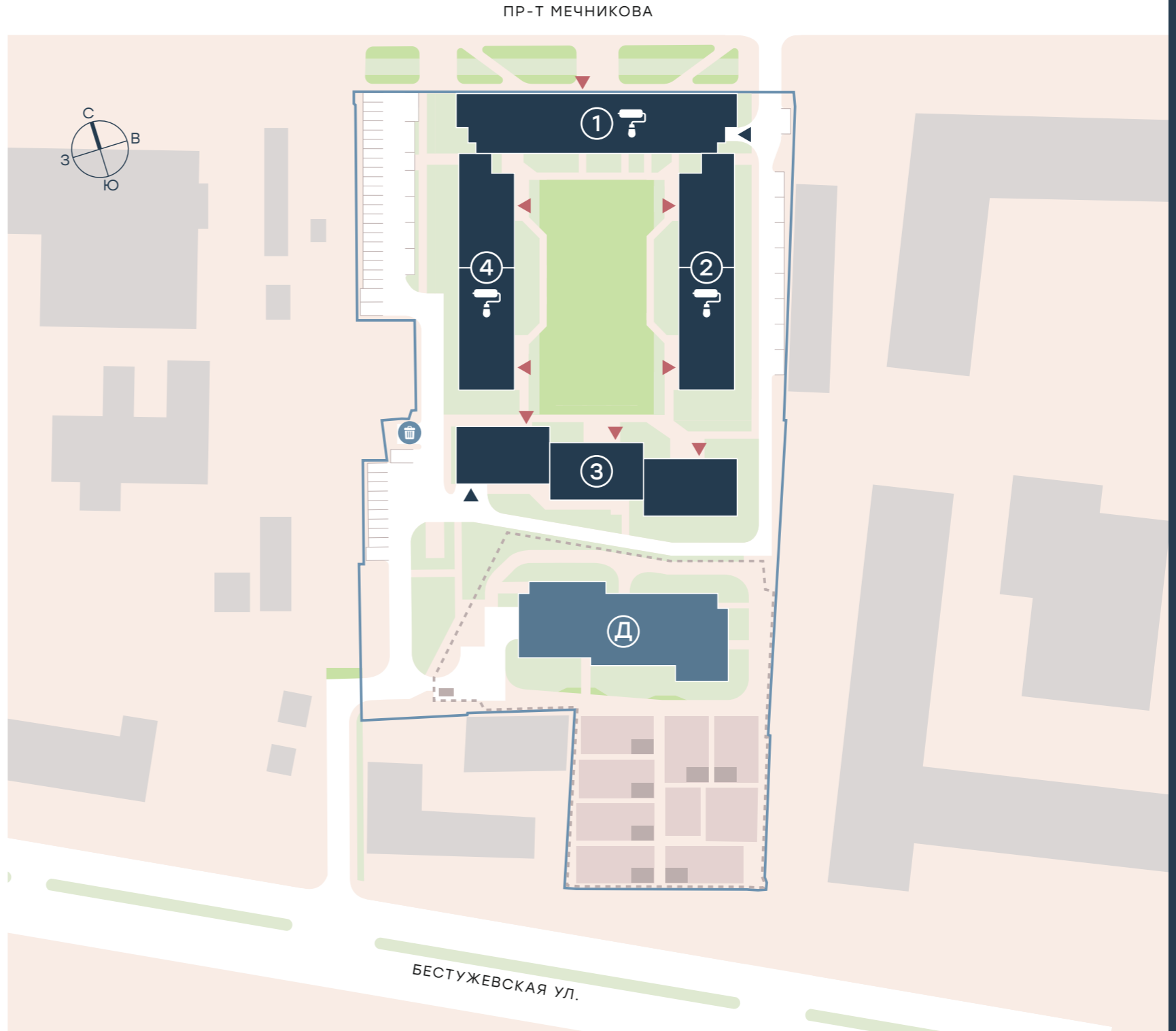
Архитектура
от бюро «Проксима»

II кв. 2029 г.
выдача ключей

* Высота после стяжки. Устройство стяжки выполняется собственником самостоятельно за исключением квартир с предчистовой отделкой.

Генплан

- ② номер корпуса
-  корпус с предчистовой отделкой
- ⓓ детский сад
- границы участка
- - - - - ограждение детского сада
-  вход в лобби
-  въезд в паркинг
-  контейнеры для мусора



ГЛАВНОЕ



Левел Мечникова

Настоящий материал не является рекламой, не является публичной офертой

Калининский район

Левел Мечникова расположен в тихой и уютной части Калининского района. Это один из самых зелёных и благоустроенных районов с развитой инфраструктурой, удобной транспортной сетью и богатым природным окружением. Он по праву входит в тройку лучших в городе по качеству жизни.

Территория продолжает развиваться: благоустраиваются дворы и парки, строятся современные школы, детские сады и медицинские центры. Калининский становится по-настоящему современным местом для комфортной и гармоничной жизни, при этом оставаясь недалеко от динамичного центра города.



Исторический центр медицинской науки и образования

Благодаря концентрации ведущих медицинских учреждений и университетов район стал центром знаний, науки и заботы о человеке. Здесь находятся Северо-Западный государственный медицинский университет имени И. И. Мечникова и Больница имени Императора Петра Великого – исторический медицинский город, где уже более века развиваются клиническая практика, образование и научные исследования.

Эта среда задаёт особый ритм: здесь живут и работают врачи, преподаватели, исследователи – люди, ценящие спокойствие, развитие и осмысленный образ жизни.



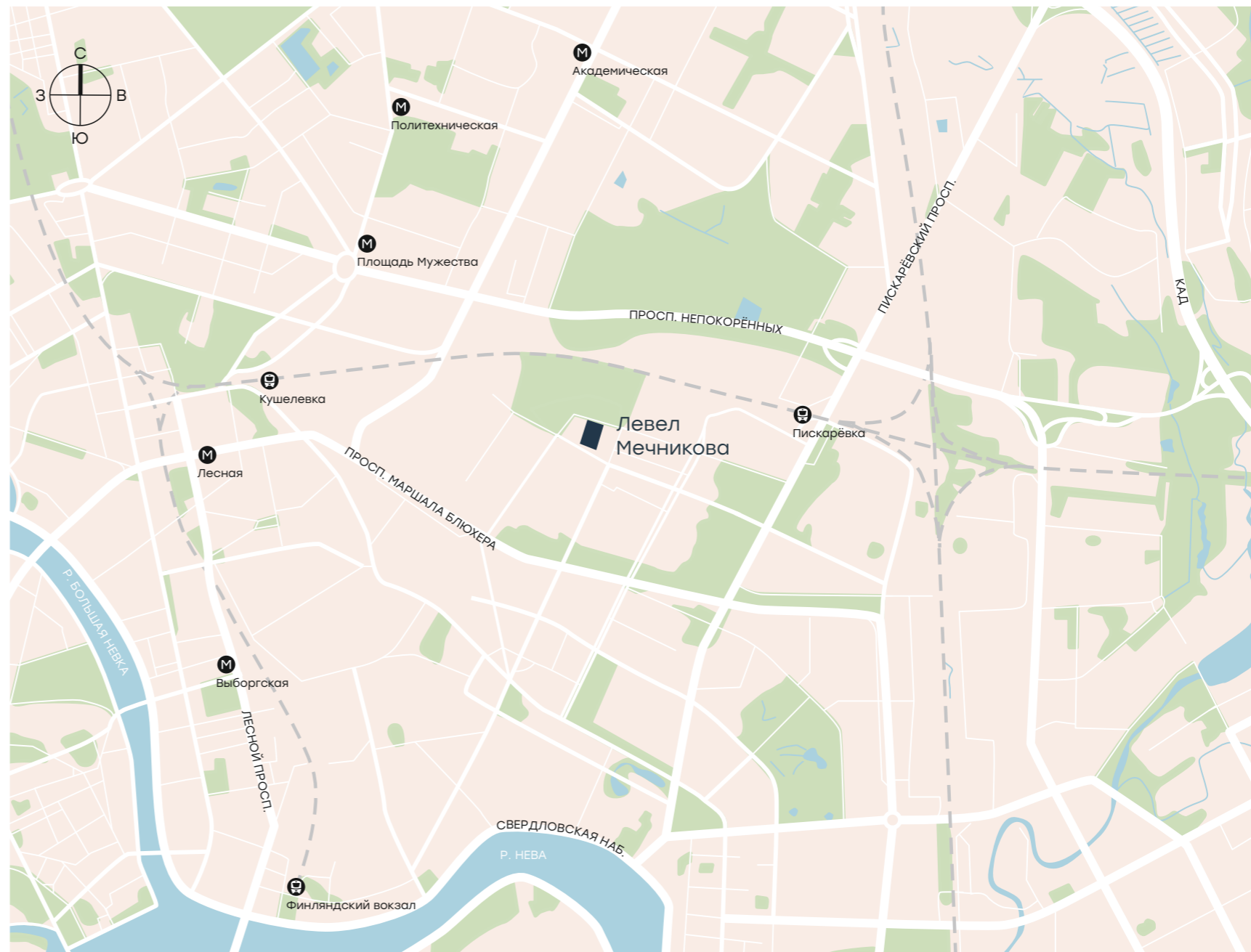
Транспортная доступность

На авто:

- 3 мин. до проспекта Маршала Блюхера
- 3 мин. до проспекта Непокорённых
- 9 мин. до КАД
- 15 мин. до ЗСД
- 17 мин. до Невского проспекта
- 34 мин. до аэропорта Пулково

На общественном транспорте до метро:

- 28 мин. – автобус № 237, троллейбус № 18 до станции метро «Лесная»
- 31 мин. – автобус № 230 до станции метро «Выборгская»
- 33 мин. – автобусы № 222 и 271 до станции метро «Площадь мужества»



Развитие дорог

К 2030–2040 годам планируются масштабные изменения в транспортной инфраструктуре Калининского района:

- Продление Богословской, Бестужевской, Новороссийской улиц и Кондратьевского проспекта;
- Реконструкция Пискарьевского проспекта;
- Строительство новых трамвайных линий: вдоль проспекта Маршала Блюхера и от проспекта Науки до Полюстровского проспекта

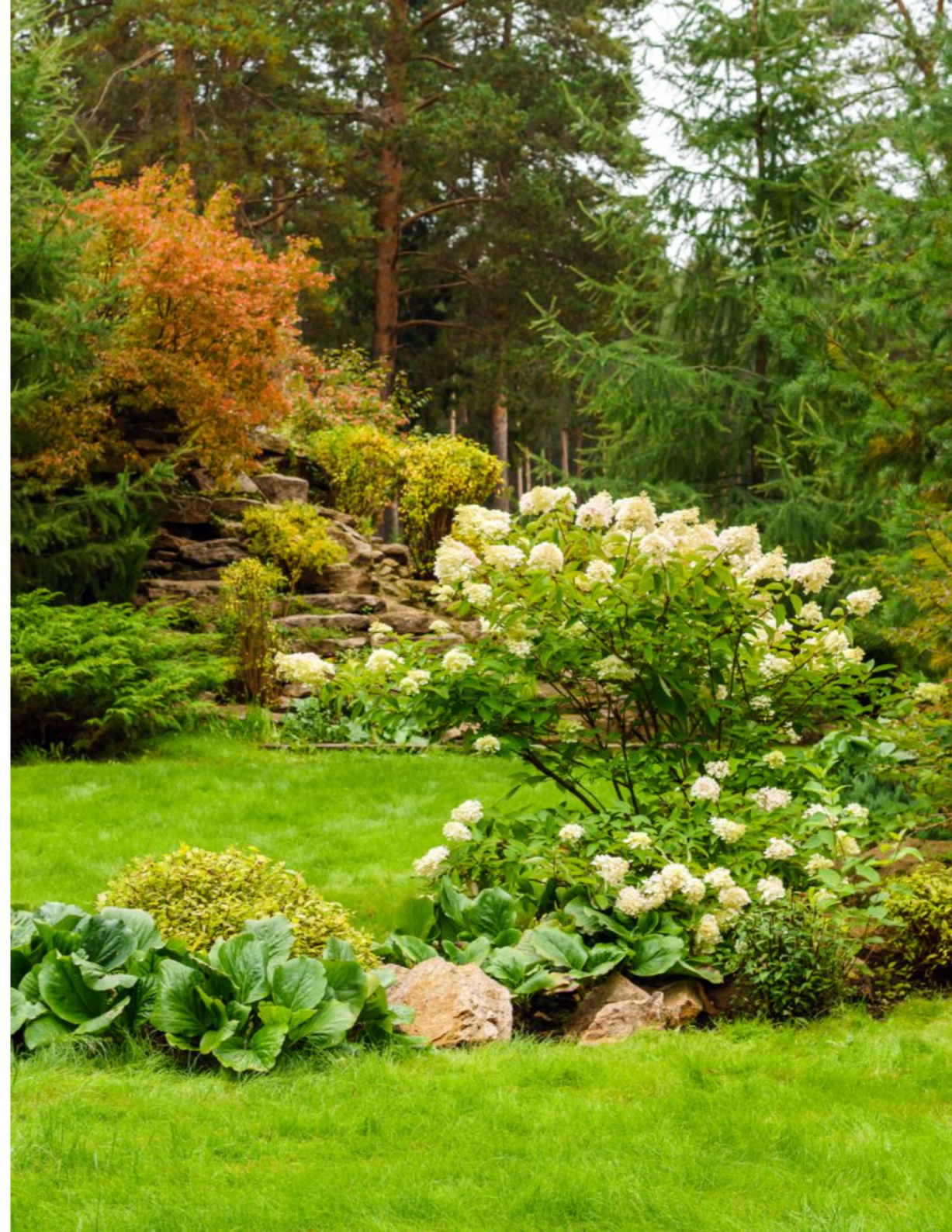
Также готовятся проекты новой скоростной магистрали М-7 и её соединения с ШМСД. Они улучшат связанность районов, разгрузят основные направления и создадут удобные альтернативные маршруты.



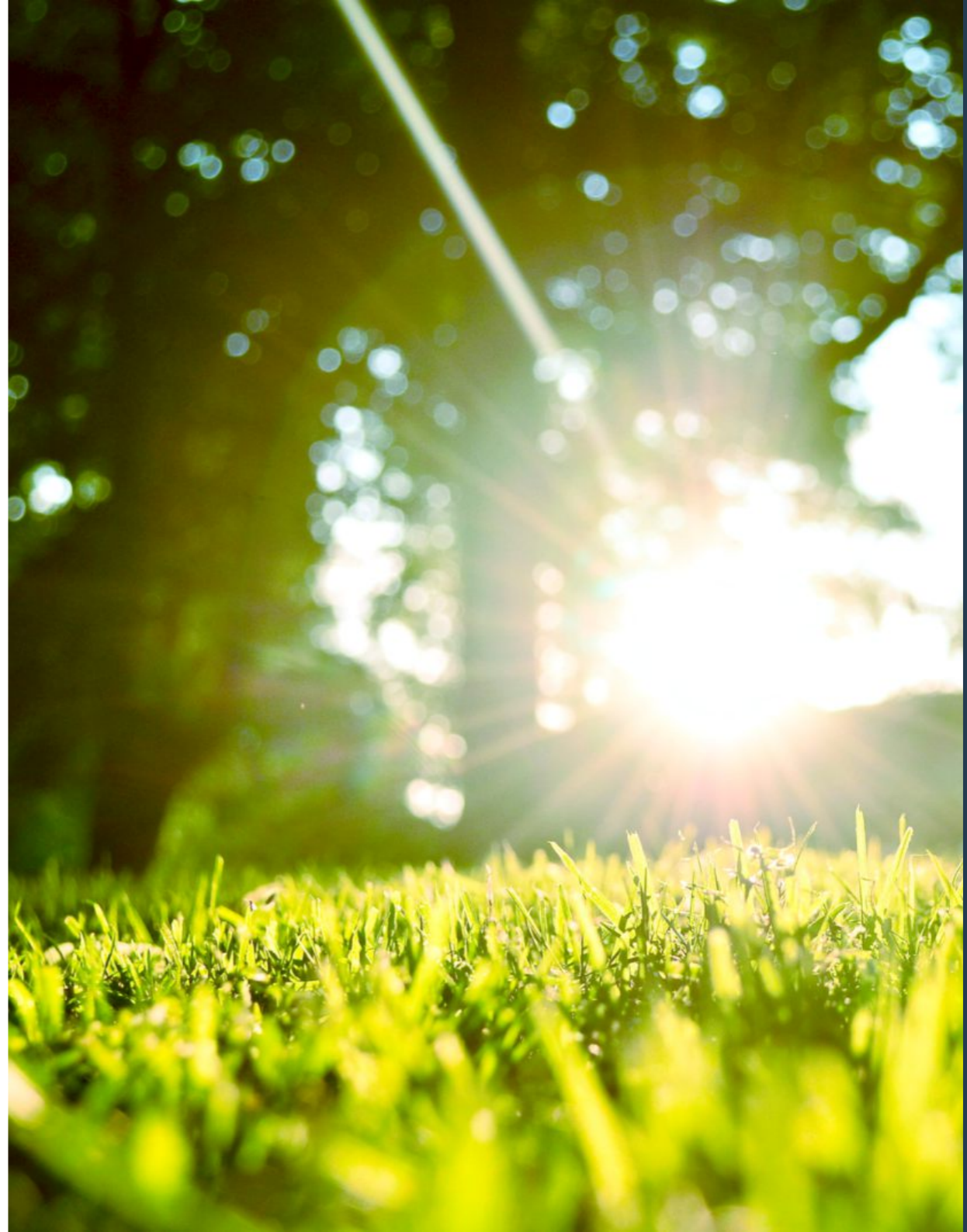
В окружении природы

Проект расположен в одном из самых зелёных районов города. Всего в нескольких минутах от дома раскинулись десятки живописных парков и садов, где приятно гулять в любое время года. Среди них: Пионерский парк, парк им. Академика Сахарова, Бестужевский сад, а чуть дальше – большие зелёные массивы Сосновки, Полюстровского, Пискаревского и Удельного парков.

Тенистые аллеи и ухоженные дорожки создают атмосферу лёгкости и гармонии. Это место, где можно восстановить силы и наслаждаться каждой прогулкой – будь то семейный отдых, встреча с друзьями или время для себя.



- Пионерский парк – 14 мин. пешком.
- Парк им. Академика Сахарова – 16 мин. пешком.
- Бестужевский сад – 20 мин. пешком.
- Любашинский сад – 6 мин. на авто.
- Полюстровский парк – 7 мин. на авто.
- Сад «Нева» – 8 мин. на авто.
- Муринский парк – 8 мин. на авто.
- Пискарёвский парк – 10 мин. на авто.
- Ботанический сад Лесотехнической академии – 12 мин. на авто.
- Парк Сосновка – 13 мин. на авто.
- Сад Бенуа – 14 мин. на авто.
- Удельный парк – 15 мин. на авто.



Точки притяжения

Ещё один плюс района – близость к лучшим центрам культурной и спортивной инфраструктуры.

- Музей истории подводных сил России им. Маринеско – 9 мин. пешком.
- Концертный клуб «Бэйс» (бывший «Гигант Холл») – 5 мин. на авто.
- FT karting – 6 мин. на авто.
- Парк развлечений и аттракционов «Энгри Бёрдс Активити Парк» – 8 мин. на авто.
- Упсала-Цирк – 10 мин. на авто.
- Конный клуб «Идель» – 13 мин. на авто.
- Детский театр «Легенда» – 13 мин. на авто.



Образ жизни

Покупки

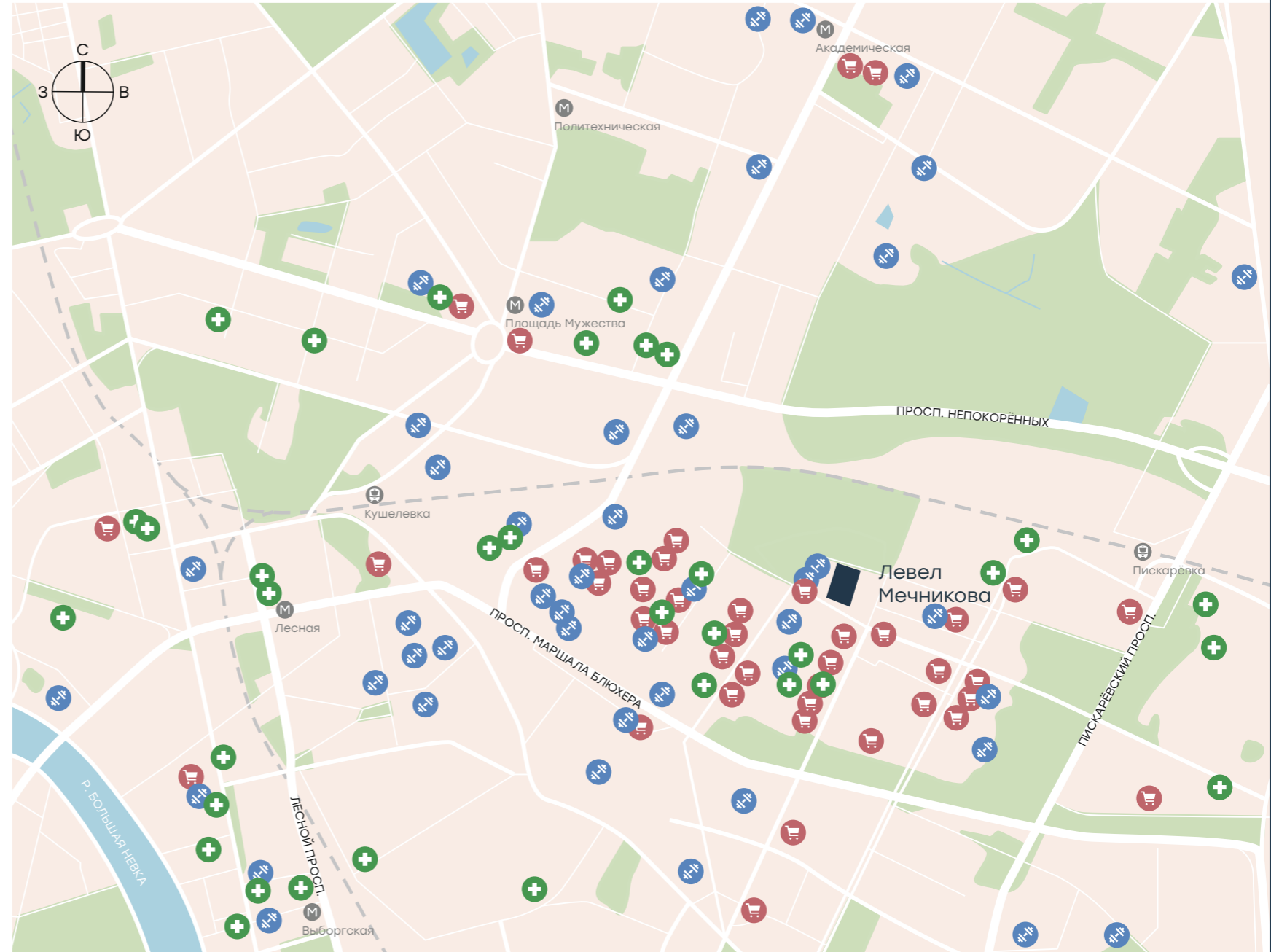
В пешей доступности – более 40 супермаркетов и магазинов популярных сетей: «ВкусВилл», «Пятёрочка», «Магнит», «Верный». Рядом находятся ТРК «Европолис», «River House» и «Академ-Парк».

Спорт и фитнес

Поблизости – 65 объектов спортивной инфраструктуры: фитнес-клубы «А-Фитнес» и «ЛФТ», секции боевых искусств «Фридом», спортшкола олимпийского резерва им. Рахлина, «Академия Zenit» и Дворец спортивных игр «Зенит».

Здоровье

Рядом с проектом – свыше 60 медучреждений, среди них центры «РЖД-Медицина», «XXI век», «АльфаМед», НИИ им. Алмазова, а также институт им. Боткина.



Образование

Детские сады

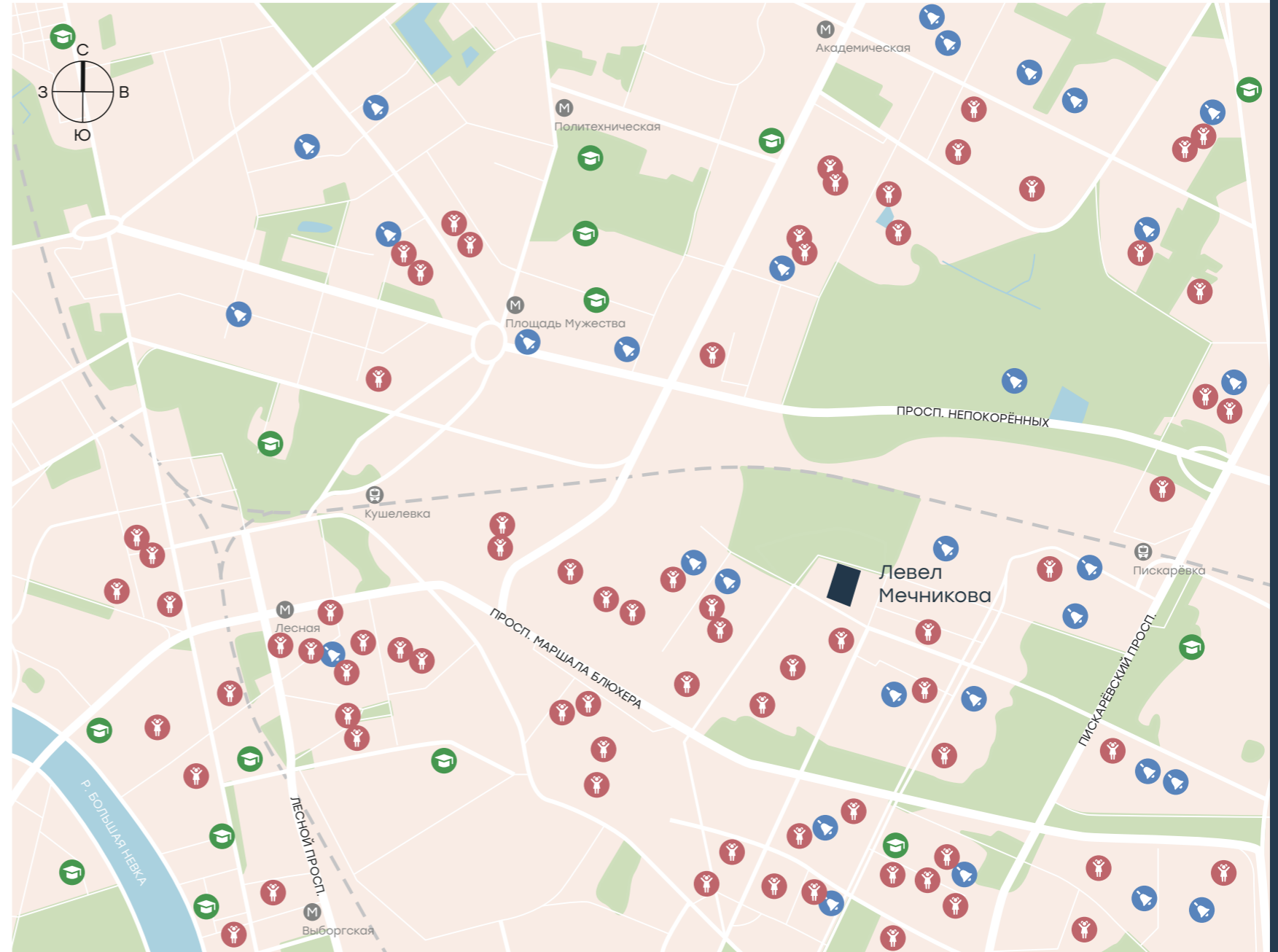
Рядом с проектом – 15 детских садов, из них 8 частных: «ПреСкул», «Скул Тайм», Sun School и «Волчок» (сети с современными программами развития). В 15 минутах на авто – более 60 ДОУ.

Школы

В пешей доступности – 9 школ, в т. ч.: школа № 619 (в топе RAEX), гимназия № 653, естественно-научный лицей № 632, Montessori-школа Михайловой. Ещё около 30 учебных заведений – в 15 минутах на авто.

Вузы

В радиусе 15 минут на авто – 16 ведущих вузов города, такие как Политех (СПбПУ), ИТМО, ВШЭ, ЛЭТИ, СПбГИК, СЗИУ РАНХиГС, СПбГЛТУ им. Кирова и другие, входящие в топ-рейтинги страны.



Архитектура

Концепцию фасадов мы создали с бюро «Проксима», известным оригинальными проектами по всей России.

Образ жилого комплекса отражает академический характер района и переосмысливает рациональную архитектуру XX века.

Нижние этажи корпусов оформлены керамогранитной плиткой с каменной фактурой, верхние – керамогранитной плиткой и композитными панелями в серой, белой и коричневой палитре.

Фасад корпуса апартаментов, обращенный к проспекту Мечникова, облицован клинкерной плиткой, передающей фактуру кирпича. Отделка корпусов со стороны двора выполнена штукатуркой мягких оттенков.



Для проекта выбраны двухкамерные стеклопакеты с ПВХ-профилями, обеспечивающие надёжную тепло- и шумоизоляцию.

Окна высотой до 1,8 м визуально увеличивают пространство и наполняют квартиры естественным светом, а лаконичные серые профили подчёркивают современную архитектурную эстетику фасадов.

80 см
ВЫСОТА ПОДОКОННИКА

до **1,8** м
ВЫСОТА ОКОН



Виды из окон

Из окон квартир и апартаментов открываются виды на зелёные зоны и тихие дворы района.

Пространство вокруг наполнено светом и ощущением уединения – идеальное место для комфортной повседневной жизни и отдыха от городского ритма.



Парадные

Интерьеры и цветовые решения входных групп стали логичным продолжением дизайна фасадов.

Оформление парадных напоминает изящную шкатулку с сокровищами. Камерное пространство наполнено продуманными деталями: мелкоформатным керамогранитом на полу, изысканными порталами и дизайнерскими светильниками, напоминающими арт-объекты.



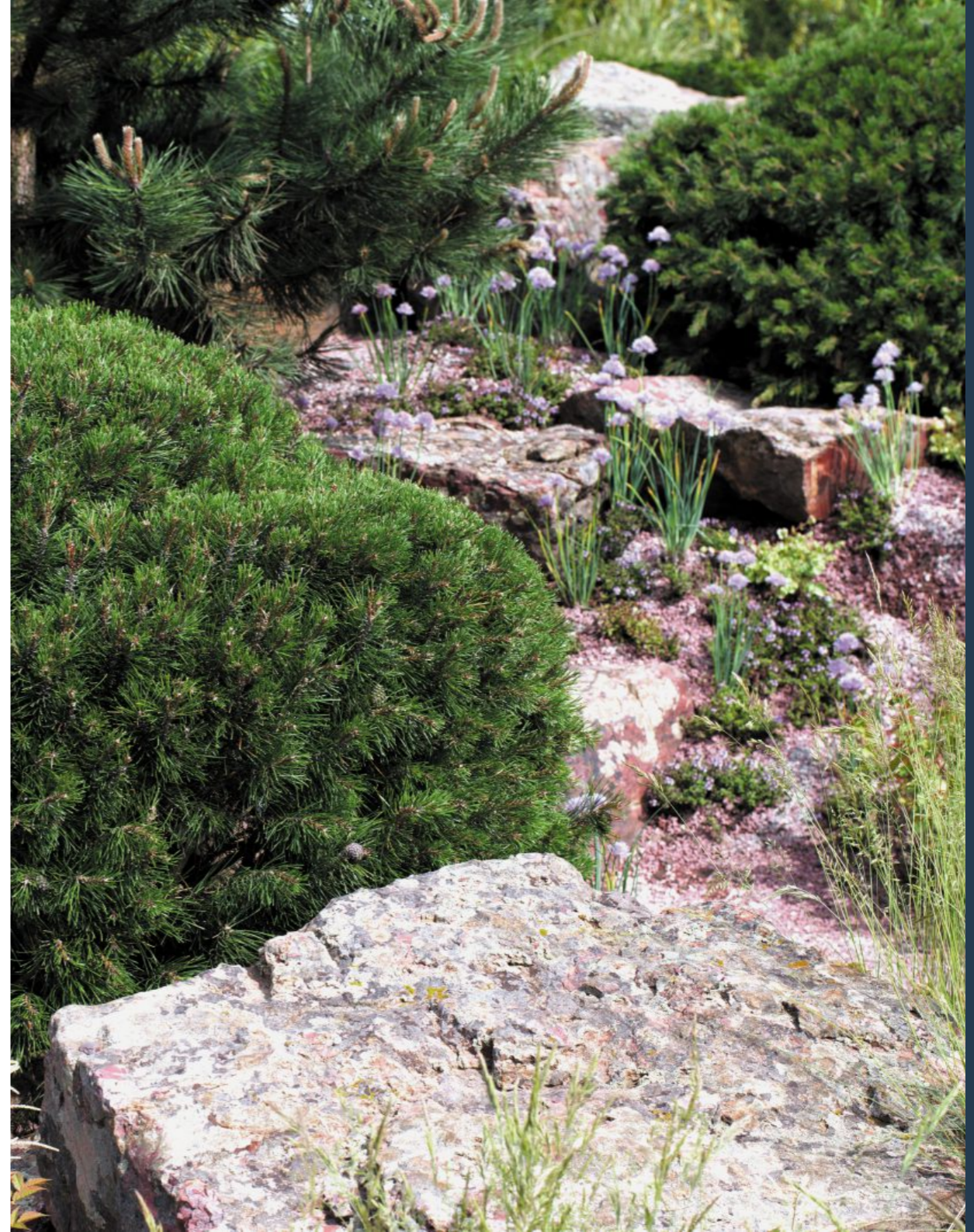
Благоустройство

Жителям будет доступен безопасный внутренний двор без машин. Здесь мы предусмотрели всё необходимое для качественной перезагрузки:

- детские площадки с разделением по возрастам, чтобы детям было безопасно играть и легко находить друзей;
- пространство для занятий спортом;
- комфортные зоны для спокойного отдыха или работы на свежем воздухе.

0,4 га
площадь
внутреннего двора

44%
доля
озеленения



Внутренняя инфраструктура

Мы знаем, что комфорт – это когда рядом всё, что нужно для жизни. Поэтому на территории жилого комплекса мы предусмотрели коммерческие помещения для магазинов и различных сервисов, а также кабинет врача общей практики и собственный детский сад.

160 мест
в детском саду



Функциональные планировки

Мы поддерживаем ваше стремление выбрать удобную для жизни квартиру, поэтому предусмотрели большое количество планировочных решений, в основе которых – эргономика и разнообразие форматов.

При желании вы сможете объединить соседние квартиры в единое пространство и создать неповторимый дизайн-проект.

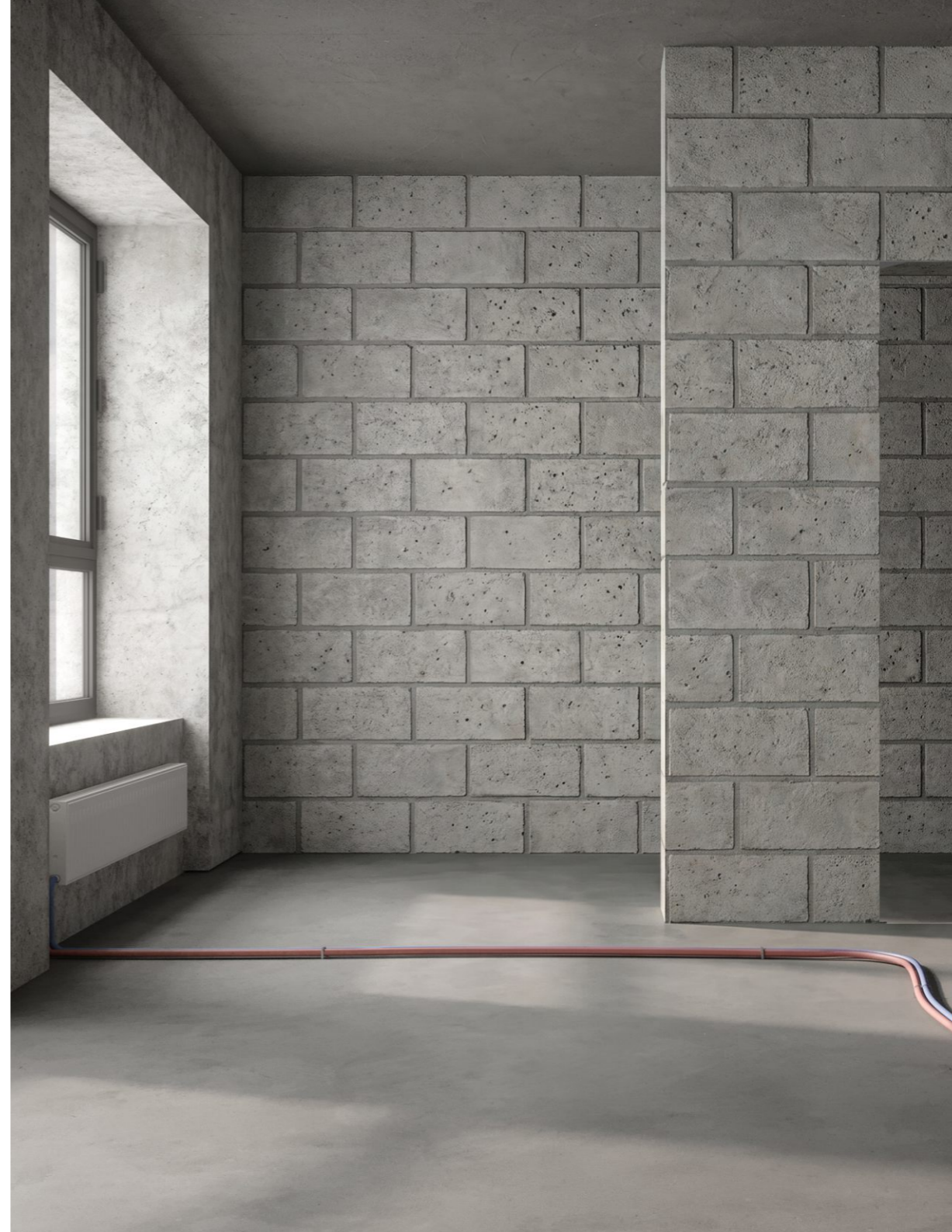


Квартиры без отделки

Квартиры корпусе 3 сдаются без отделки.

Вы сможете организовать:

- индивидуальную разводку электрики,
- собственный дизайн,
- предусмотреть дополнительные опции.



Характеристики квартир без отделки

Потолки

- Без отделки.
-

Стены

- Межкомнатные перегородки из бетонного камня.
 - Перегородки санузлов из бетонного камня.
 - Оштукатуривание оконных/дверных откосов и устройство подоконных досок не предусмотрено.
 - Не выполняется возведение коробов из кладки для ограждения инженерных шахт в санузлах.
-

Полы

- Без отделки.
-

Электромонтажные работы

- Выполнение вводов кабельной линии электроснабжения до квартиры. Последующая разводка по помещениям не выполняется.
- Установка щита с проектным наполнением и средствами безопасности.

Двери

- Установка входной металлической двери.
 - Межкомнатные двери и двери в кухню, санузел и ванную не устанавливаются.
 - Высота дверных проёмов – до 2200 мм.
-

Водоснабжение и канализация

- Выполнение вводов трубопроводов ХВС, ГВС в квартиру с установкой запорной арматуры.
 - Установка тройника на стояке канализации в шахте санузла с заглушкой.
 - Последующая разводка по помещениям не выполняется.
-

Отопление

- Горизонтальная открытая разводка труб по монолитной плите и установка радиаторов.

Автоматическая пожарная сигнализация и система оповещения

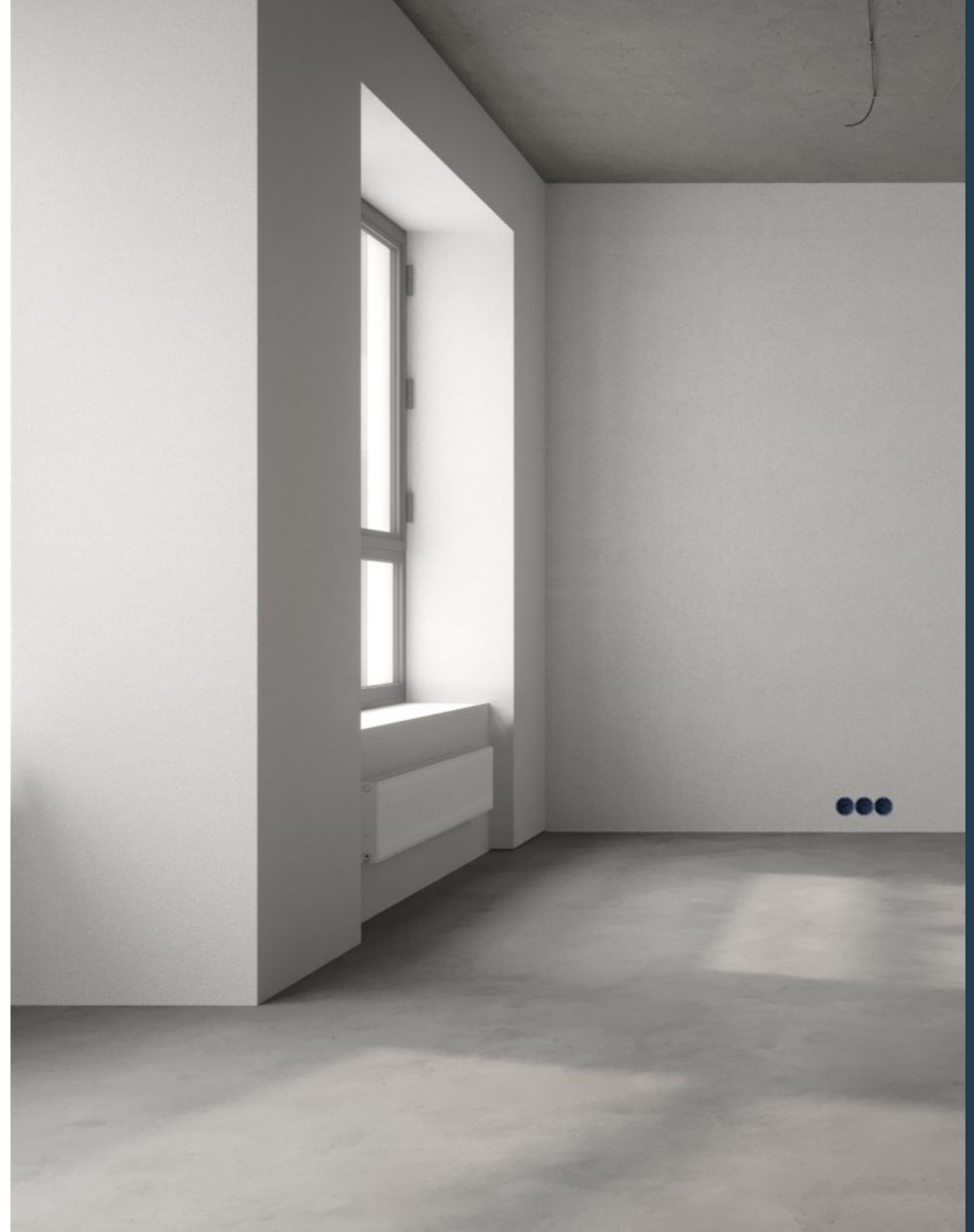
- Выполняется в полном объёме. Установка противопожарных датчиков к плите перекрытия.

Предчистовая отделка

Все квартиры и апартаменты в корпусах 1, 2 и 4 сдаются с предчистовой отделкой

Мы выбрали такой вариант, чтобы вы ощутили все его преимущества:

- Никакой траты времени и нервов: все черновые работы выполняет застройщик.
- Вы выбираете стиль и финишные материалы на свой вкус.
- Отсутствие шума от ремонта соседей и грязи в подъезде.



Характеристики предчистовой отделки

Потолки

- Без отделки.

Стены

- Кладка межквартирных стен из бетонного камня.
- Межкомнатные перегородки из гипсовых пазогребневых плит с нанесением грунтовки с последующей затиркой швов.
- Гипсовое оштукатуривание межквартирных перегородок и монолитных участков стен. Шпатлевание перегородок и стен с последующей шлифовкой.
- Оштукатуривание оконных/дверных откосов и устройство подоконных досок не предусмотрено.
- Не выполняется возведение коробов из кладки для ограждения инженерных шахт в санузлах.

Полы

- Устройство стяжки во всех помещениях кроме санузлов.
- Пол санузла с обмазочной гидроизоляцией в один слой.

Электромонтажные работы

- Прокладка кабельной продукции электроснабжения до окончных устройств. В санузлах не выполняется.
- Монтаж установочных коробок под розетки и выключатели. В санузлах не выполняется.
- Установка щита с проектным наполнением и средствами безопасности.
- Разводка освещения открытым способом под потолком в т. ч. в санузле.

Двери

- Установка входной металлической двери.
- Межкомнатные двери и двери в кухню, санузел и ванную не устанавливаются.
- Высота дверных проёмов – до 2270 мм.

Водоснабжение и канализация

- Выполнение вводов трубопроводов ХВС, ГВС и канализации в помещения санузла и кухни (установка в кухне крана/водорозетки).
- Последующая разводка по помещениям до окончных устройств не выполняется.

Отопление

- Разводка труб отопительной системы в стяжке пола и установка радиаторов.

Автоматическая пожарная сигнализация и система оповещения

- Выполняется в полном объёме. Установка противопожарных датчиков к плите перекрытия.

* Виды работ и материалы, указанные в детализации предчистовой отделки, могут быть изменены или заменены на другие.

Готовая отделка в стиле «Модерн»

Светлые холодные тона и минимализм визуально расширяют пространство, делая его идеальной основой для яркой акцентной мебели и арт-объектов.



Характеристики стиля «Модерн»

- Подвесной потолок из ПВХ с устройством всех закладных для размещения светильников и прочих оконечных устройств на потолке.
- Белый напольный плинтус.
- Стены оклеены флизелиновыми обоями под покраску, что позволяет создать единое покрытие с минимальным количеством стыков. Обои оформлены в дизайнерском стиле: светлый фон, матовый эффект и структурный рельеф.
- Высокие (2,2 м) межкомнатные двери с геометрическим рисунком белого цвета визуально поднимают потолок.
- Ламинат цвета серого-бежевого выбеленного дуба гармонично сочетается с любым цветом стен. Динамичная игра цвета на отдельных досках создает «живой» и естественный вид покрытия.
- Минималистичные розетки и выключатели с плоскими рамками выполнены в белом цвете.

* Указанные материалы могут быть заменены на другие.



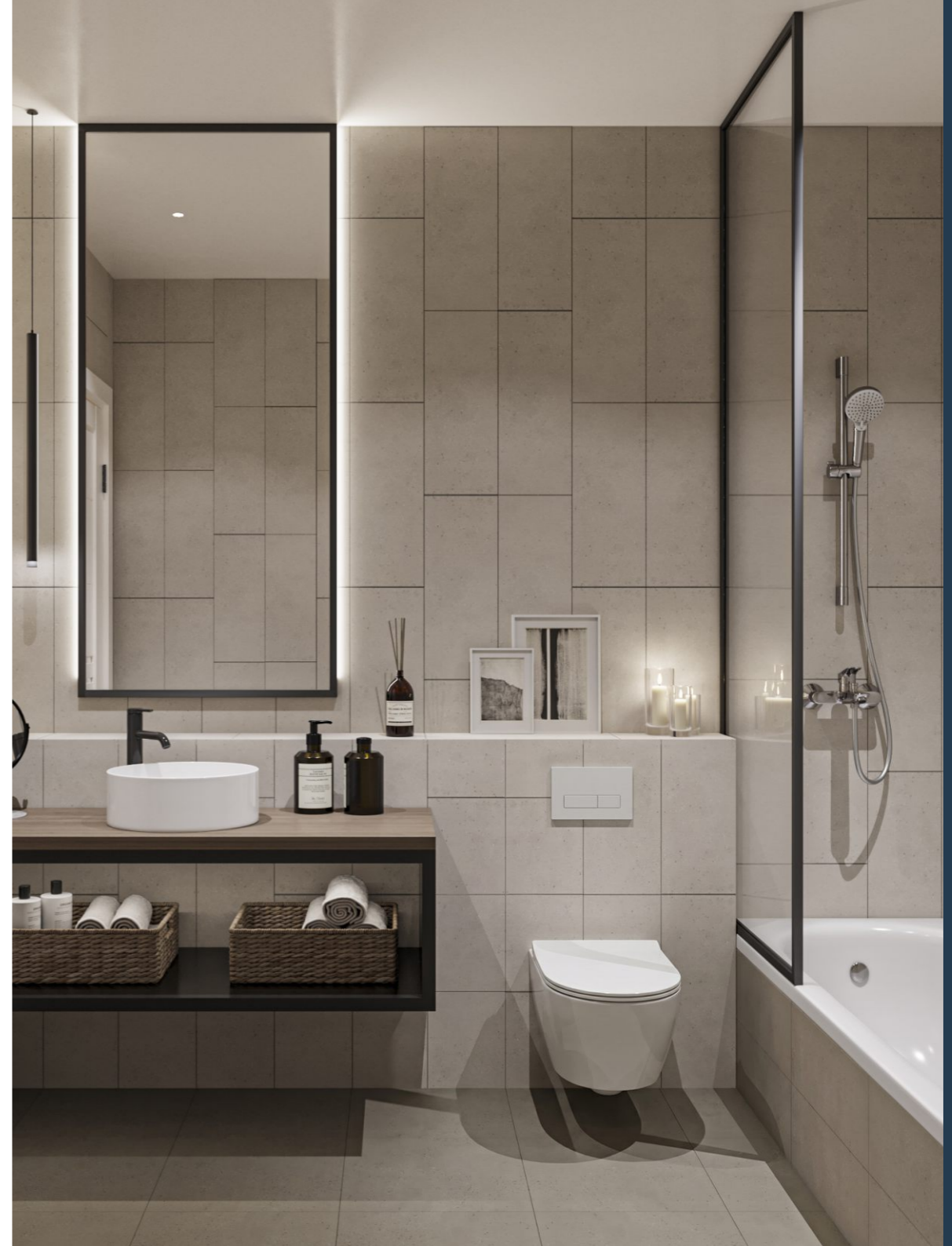
Стиль «Модерн». Санузел

- Подвесной потолок из ПВХ с устройством всех закладных для размещения светильников и прочих оконечных устройств на потолке.
- Стены санузла выполнены в светлых серо-бежевых тонах и отделаны керамогранитной плиткой имитирующей поверхность натурального камня*. Предусмотрена консоль высотой 900 мм для размещения сантехнического оборудования**.
- Пол санузла отделан керамогранитом светло-серого оттенка под натуральный камень.
- Ванна из качественного акрила.
- Для санузлов с душевыми кабинами предусмотрен поддон в строительном исполнении с облицовкой керамогранитом.
- Смеситель классической формы идеально сочетается с интерьером ванной комнаты.
- В санузле будет установлен подвесной унитаз.

* За исключением ниши размером менее 35*35 см, окрашенной влагостойкой краской.

** Площадь, занимаемая консолью, не вычитается из площади помещения.

*** Указанные материалы могут быть заменены на другие.



Готовая отделка в стиле «Классика»

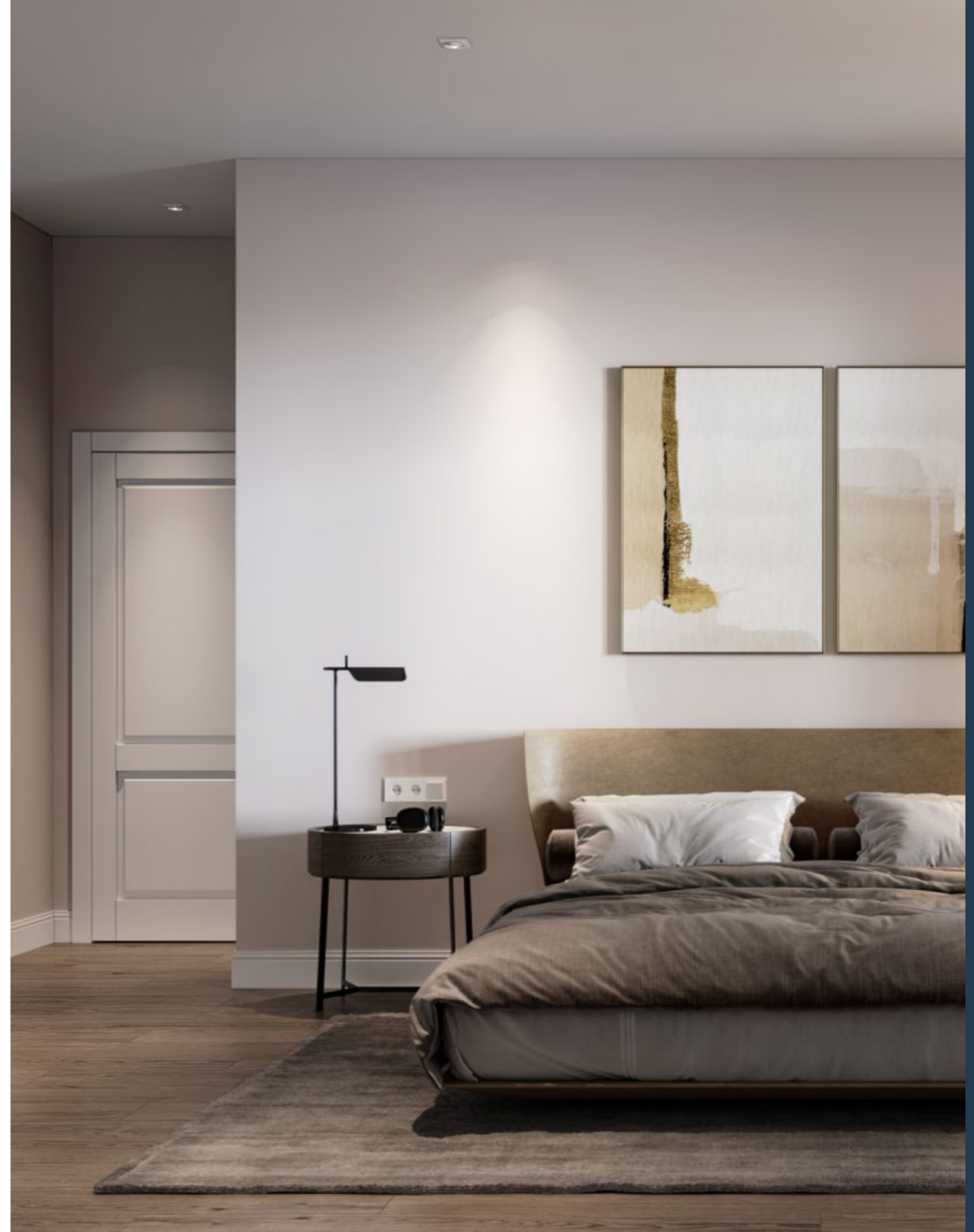
Бежевый цвет отделки – нейтральная спокойная классика, которая наполняет интерьер уютом. Он органично сочетается почти со всеми стилями и цветами.



Характеристики стиля «Классика»

- Подвесной потолок из ПВХ с устройством всех закладных для размещения светильников и прочих оконечных устройств на потолке.
- Белый напольный плинтус.
- Стены оклеены флизелиновыми обоями под покраску, что позволяет создать единое покрытие с минимальным количеством стыков. Обои оформлены в дизайнерском стиле: светлый фон, матовый эффект и структурный рельеф.
- Высокие (2,2 м) межкомнатные двери с классическим рисунком белого цвета визуально поднимают потолок.
- Ламинат имеет насыщенный теплый коричневый оттенок и имитирует естественную красоту дуба с аутентичными деталями.
- Минималистичные розетки и выключатели с плоскими рамками выполнены в белом цвете.

* Указанные материалы могут быть заменены на другие.



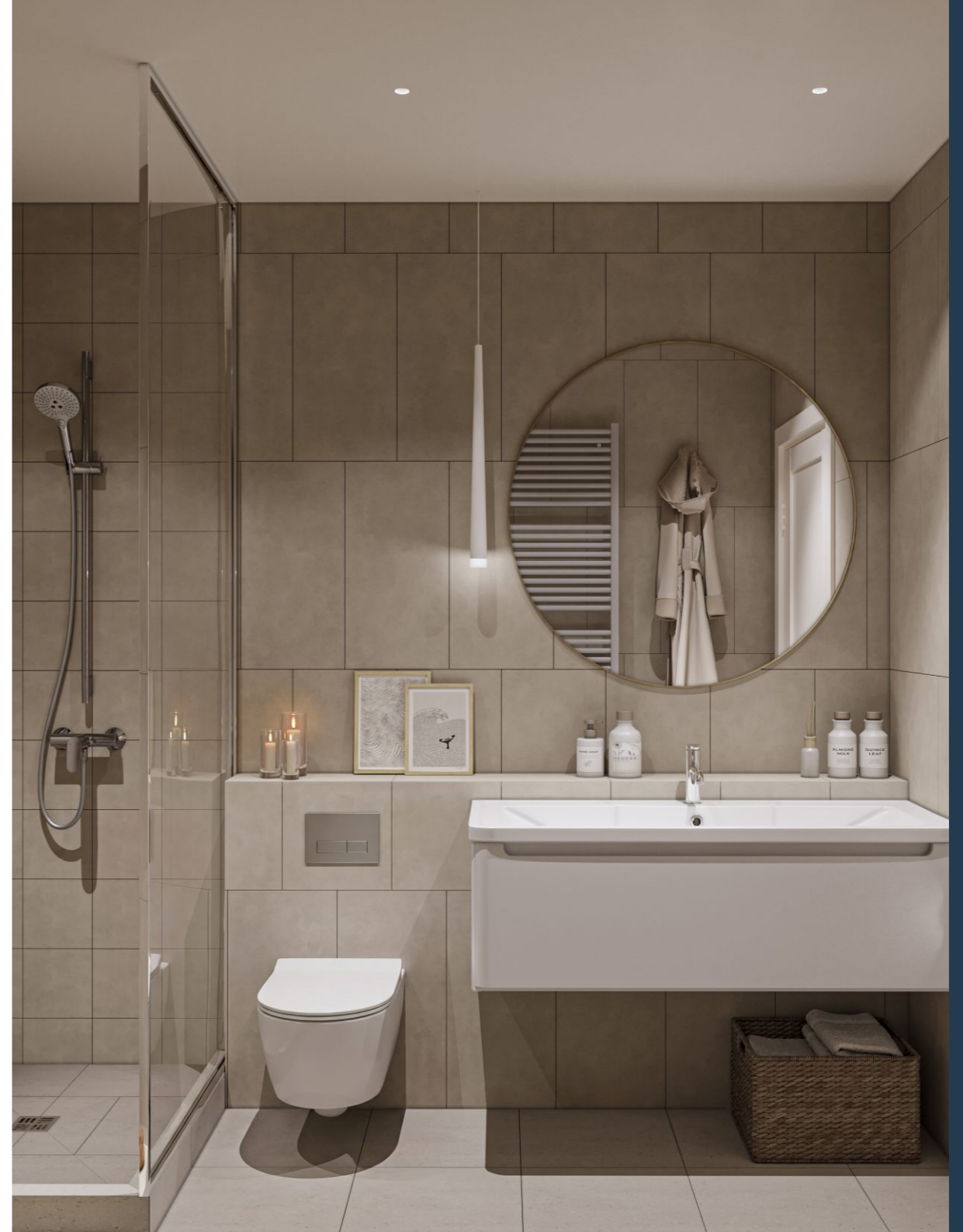
Стиль «Классика». Санузел

- Подвесной потолок из ПВХ с устройством всех закладных для размещения светильников и прочих оконечных устройств на потолке.
- Стены санузла выполнены в светлых бежевых тонах и отделаны керамогранитной плиткой имитирующей поверхность бетона. Будет идеальным фоном для мебели и сантехники. Предусмотрена консоль высотой 900 мм для размещения сантехнического оборудования**.
- Пол санузла отделан керамогранитом бежевых оттенка под бетон.
- Ванна из качественного акрила.
- Для санузлов с душевыми кабинами предусмотрен поддон в строительном исполнении с облицовкой керамогранитом.
- Смеситель классической формы идеально сочетается с интерьером ванной комнаты.
- В санузле будет установлен подвесной унитаз.

* За исключением ниши размером менее 35*35 см, окрашенной влагостойкой краской.

** Площадь, занимаемая консолью, не вычитается из площади помещения.

*** Указанные материалы могут быть заменены на другие.



Лифты

Комфортное перемещение внутри жилого комплекса будут обеспечивать надёжные лифты с доступом в паркинг с жилых этажей, чтобы легко поднимать в квартиру даже тяжёлые и габаритные вещи.

В каждом корпусе предусмотрены грузовой и пассажирские лифты грузоподъемностью до 630 и 1000 кг соответственно.



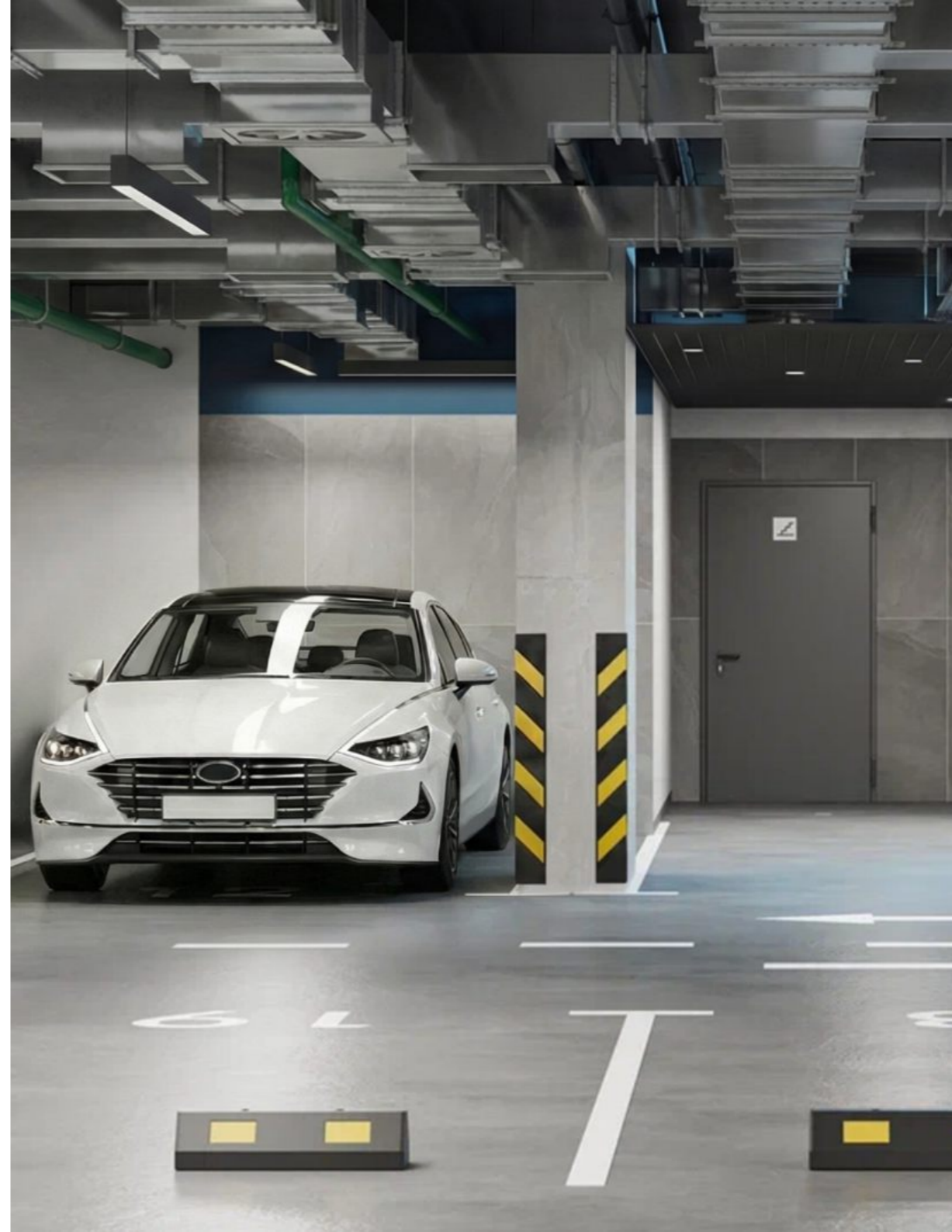
Паркинг

В проекте предусмотрен отапливаемый подземный паркинг, где температура в холодное время года не опустится ниже +5 °С.

Доступ на территорию паркинга осуществляется по системе контроля и управления доступом. Сюда можно спуститься на лифте с жилых этажей и с комфортом перенести вещи из машины домой, не выходя на улицу.

276
машино-мест
в паркинге

В т. ч. **12**
машино-мест
для электромобилей



Инженерия и технологии

Вентиляция

- Предусмотрена естественная вентиляция через вентблоки.
-

Кондиционирование

- В квартирах предусмотрены места для размещения наружных блоков кондиционеров на лоджиях.
-

Отопление

- Система отопления двухтрубная с поэтажными коллекторами в межквартирных коридорах и горизонтальной разводкой, с нижней разводкой магистралей. В качестве отопительных приборов предусмотрены стальные панельные радиаторы с нижним подключением и встроенным термостатическим клапаном с термоголовкой.

Электрическая нагрузка

- 10 кВт.
-

Вывоз мусора

- На первых этажах корпусов и на площадке для сбора ТКО на придомовой территории предусмотрены контейнеры для сбора мусора. Обслуживание помещений и транспортировка мусора будет выполняться управляющей организацией.
-

Технологии

- Автоматизированная система контроля и учёта энергетических ресурсов через мобильное приложение.

Безопасность

- Круглосуточная охрана на территории жилого комплекса.
- Единый электронный пропуск для входа в парадные зоны, внутренний двор и паркинг.
- Система видеонаблюдения в следующих зонах: входы в здания, въезд/выезд паркинга, периметр жилого комплекса.
- Связь с гостями через видеопанели, управление доступом в здания через видеодомофон или приложение.



Контакты

Телефон

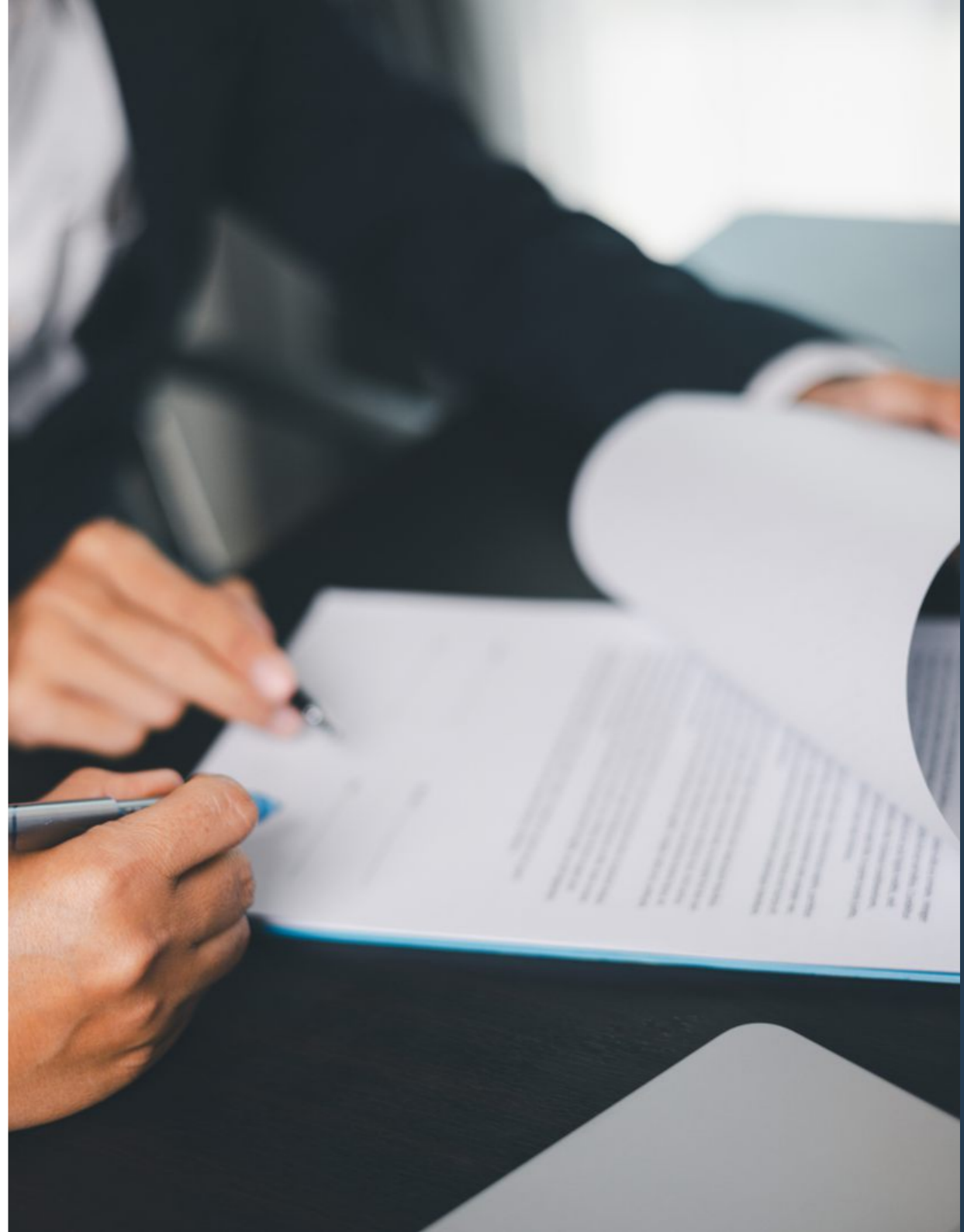
+7 812 214-85-82

Работаем ежедневно
с 9:00 до 21:00

Сайт

Level.ru

Мы в телеграм





Жить на новом уровне

ООО СЗ «Левел СПб». Проектная декларация – наш.дом.рф.

Все материалы, приведённые в настоящем буклете, носят исключительно ознакомительный характер и ни при каких условиях не являются публичной офертой, определяемой положениями ст. 437 ГК РФ, не содержат точного и полного описания и характеристик объектов и могут быть изменены. 22.04.2026.