



Левел Мечникова

Современный уровень комфорта
в зелёном районе

О КОМПАНИИ

Level Group – один из ведущих девелоперов Москвы, который также развивается в регионах России. Мы строим дома делюкс-, бизнес- и комфорт-класса, а ещё активно расширяемся в сегменте коммерческой недвижимости: строим офисы, торговые и логистические центры, технопарки.

Наши проекты для людей, которые ценят эстетику и высокий уровень качества. Мы подходим к делу с практичностью и здоровым перфекционизмом.

* Исходя из объёма выручки за 2025 г. в пределах Старой Москвы, по данным исследования риелторской компании «Метриум».



13
проектов
в реализации

Топ-5
застройщиков
Москвы*

Level Group – лидер рынка столичного девелопмента

Топ-5

рейтинга застройщиков по объёму выручки*

Топ-3

рейтинга уверенности застройщиков
жилья бизнес-класса по версии Forbes**

Топ-25

федерального рейтинга ЕРЗ по объёму текущего строительства
и объёму ввода жилья***

* Данные аналитиков компании «Метриум» по итогам 2025 года в пределах Старой Москвы.

** Данные редакции Forbes за 2025 год. [Посмотреть рейтинг.](#)

*** Данные Единого ресурса застройщиков (ЕРЗ) по итогам 2025 года в Российской Федерации.

Цифры и факты

2016

ГОД ОСНОВАНИЯ
КОМПАНИИ

Топ-5

по итогам 2025 г.*

13

сданных
проектов

1,5+ МЛН М²

в стадии
строительства

1 МЛН М²

введено
в эксплуатацию

1,1+ МЛН М²

в стадии
проектирования

50 000+

человек живут
в проектах Level

A-

кредитный рейтинг,
прогноз «Развивающийся»

1674

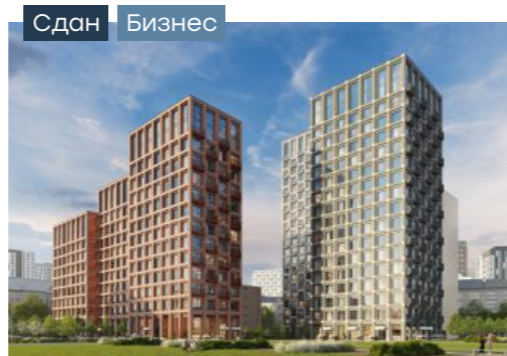
сотрудника

* Данные аналитиков компании «Метриум» по итогам 2025 года в пределах Старой Москвы.

Наши проекты. Жилая недвижимость



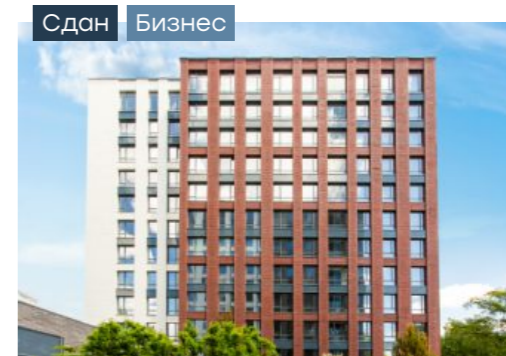
Левел Академическая



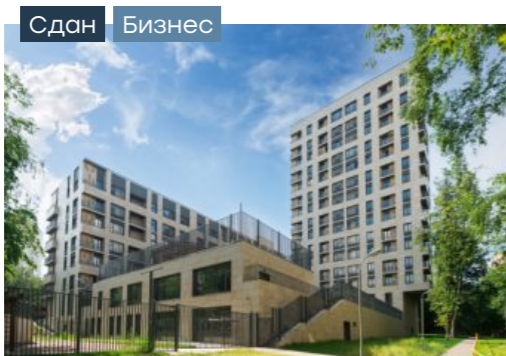
Левел Бауманская



Левел Амурская



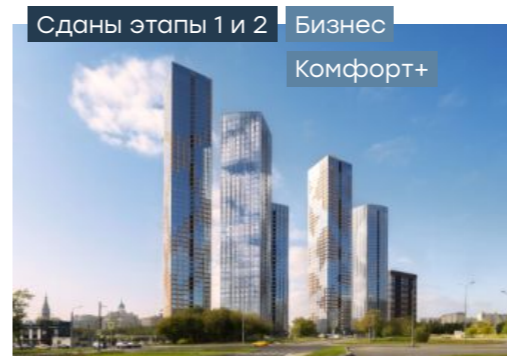
Левел Донской



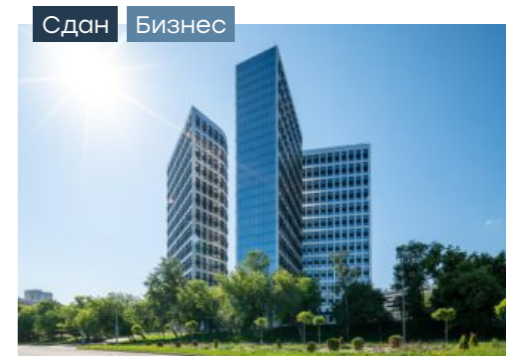
Левел Кутузовский



Левел Лесной



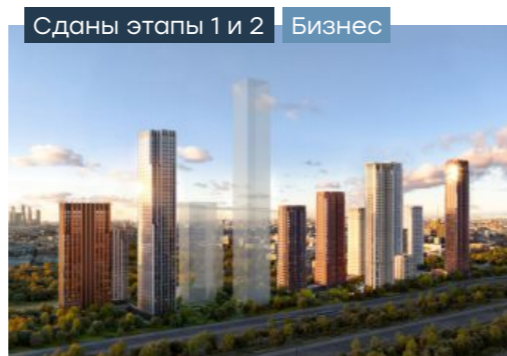
Левел Мичуринский



Левел Нагатинская



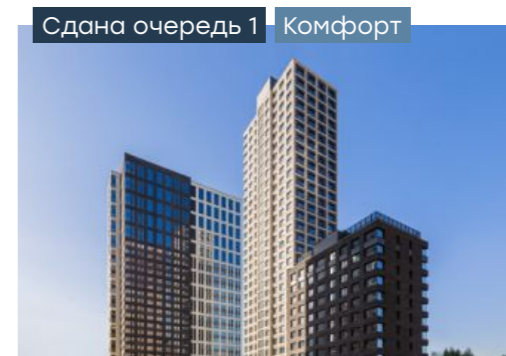
Левел Павелецкая



Левел Павелецкая Сити



Левел Причальный



Левел Селигерская

Наши проекты. Жилая недвижимость



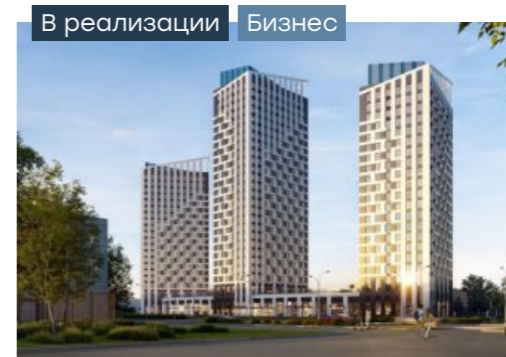
Левел Стрешнево



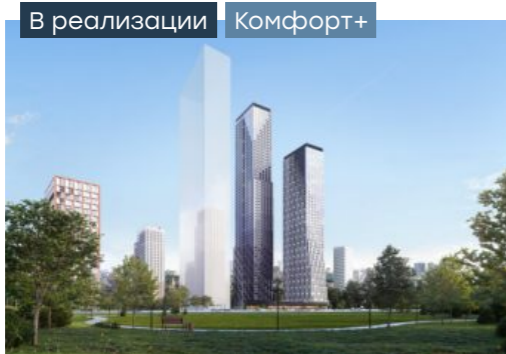
Саввинская 17



Левел Южнопортовая



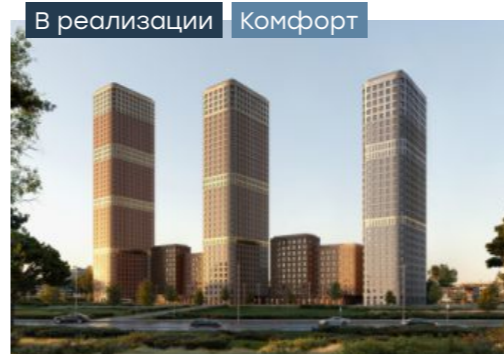
Левел Войковская



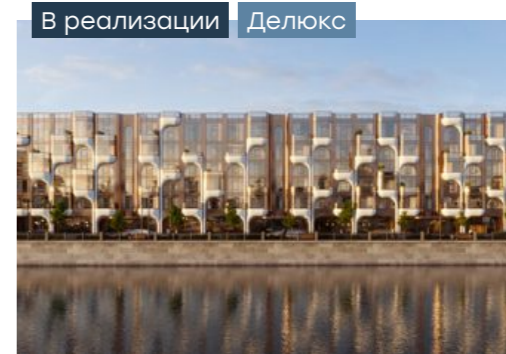
Левел Звенигородская



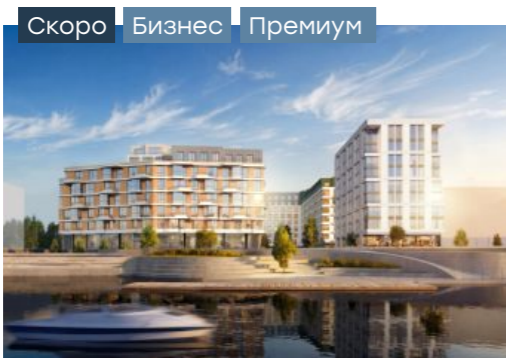
Левел Мечникова (СПб)



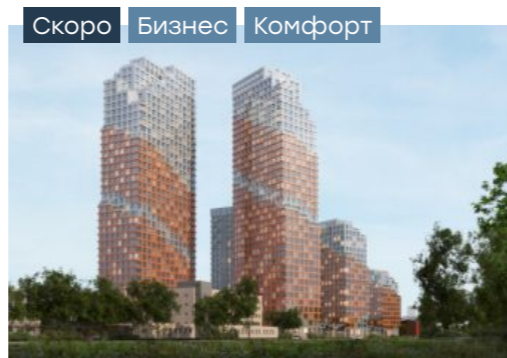
Левел Нижегородская



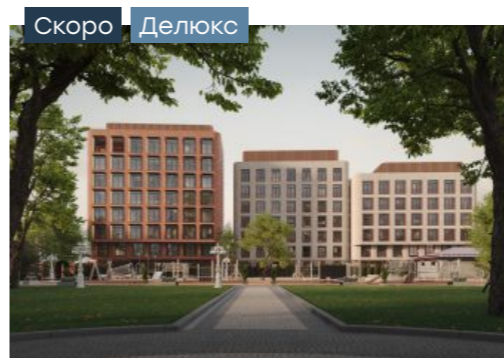
Саввинская 27



Левел Волга (Н. Новгород)



Левел Свободы



Успенский 5

Наши проекты. Нежилая недвижимость



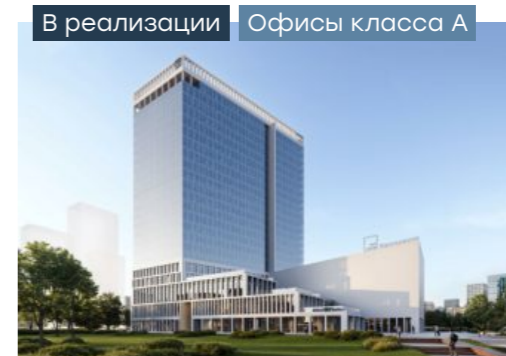
Школа «Лето»



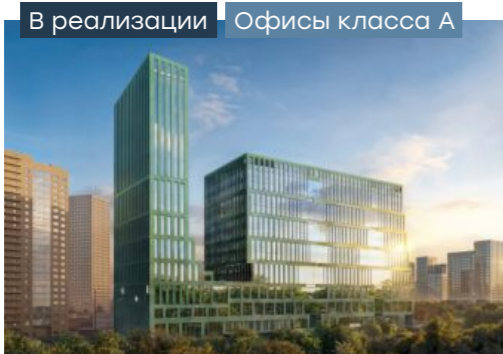
Школа «Лето Джуниор»



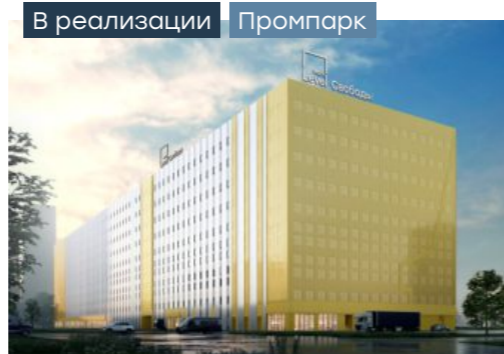
Бизнес-центр «Уолл Стрит»



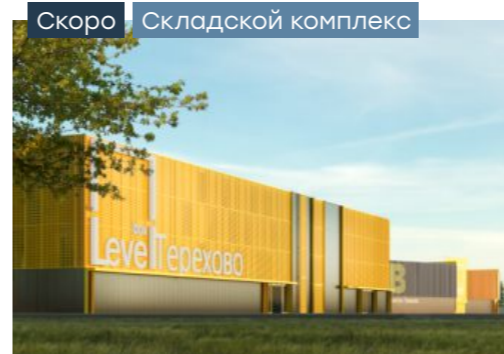
Level work Воронцовская



Level work Нижегородская



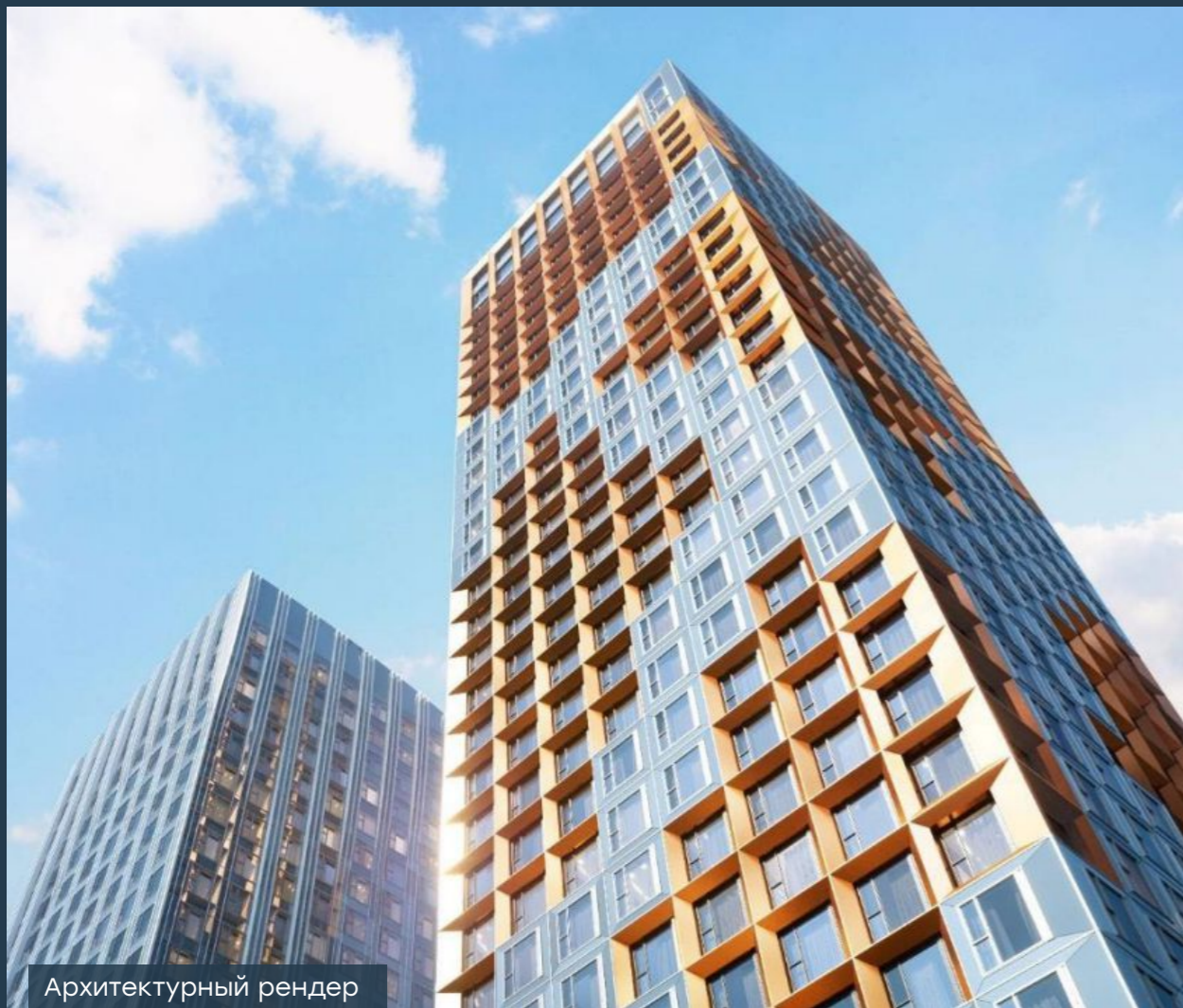
Level work Свободы



Level box Терехово

Дом лучше, чем на картинке

Левел Мичуринский



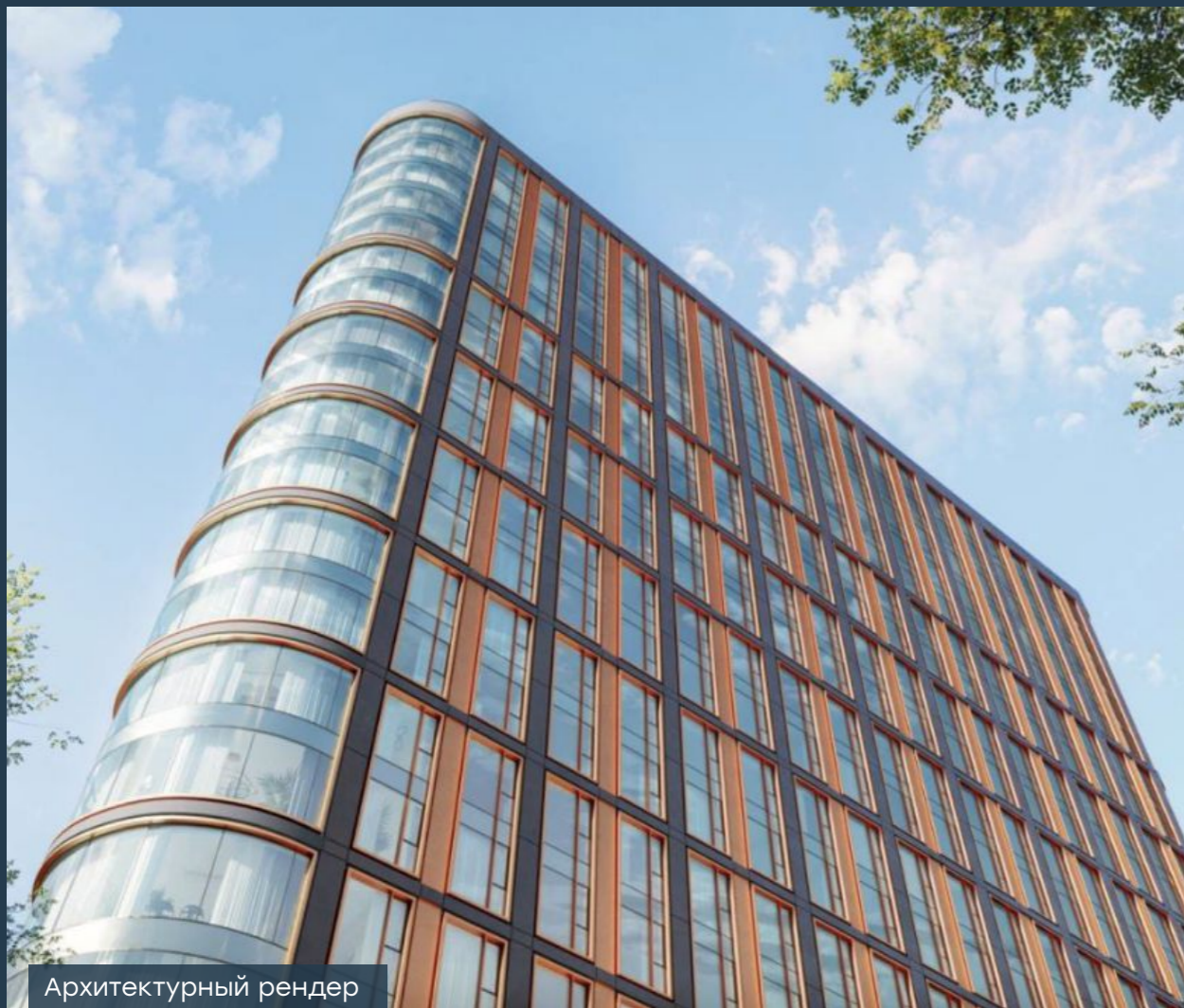
Архитектурный рендер



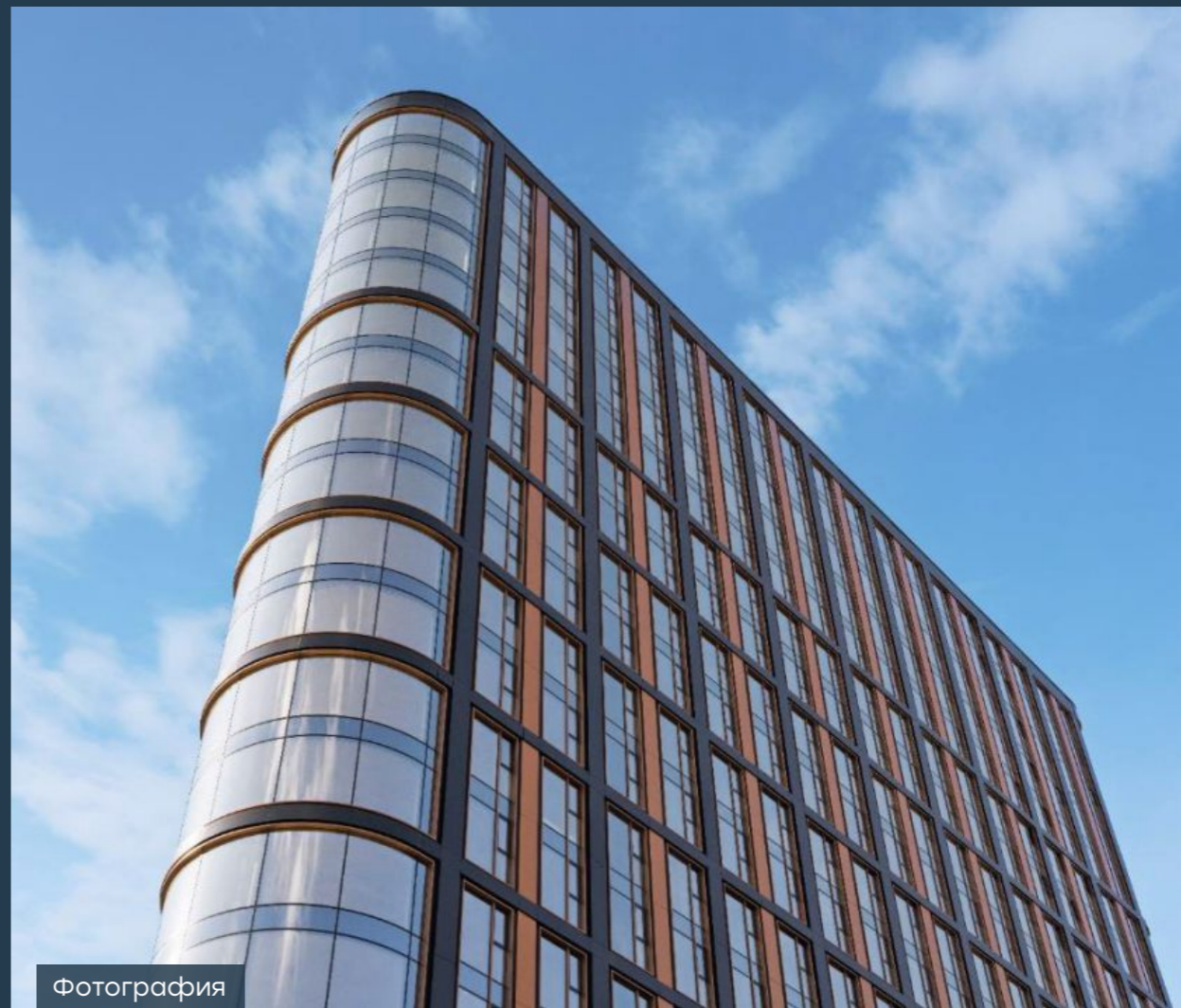
Фотография

Дом лучше, чем на картинке

Левел Академическая



Архитектурный рендер



Фотография

Дом лучше, чем на картинке

Левел Причальный



Архитектурный рендер



Фотография

Дом лучше, чем на картинке

Левел Стрешнево



Архитектурный рендер



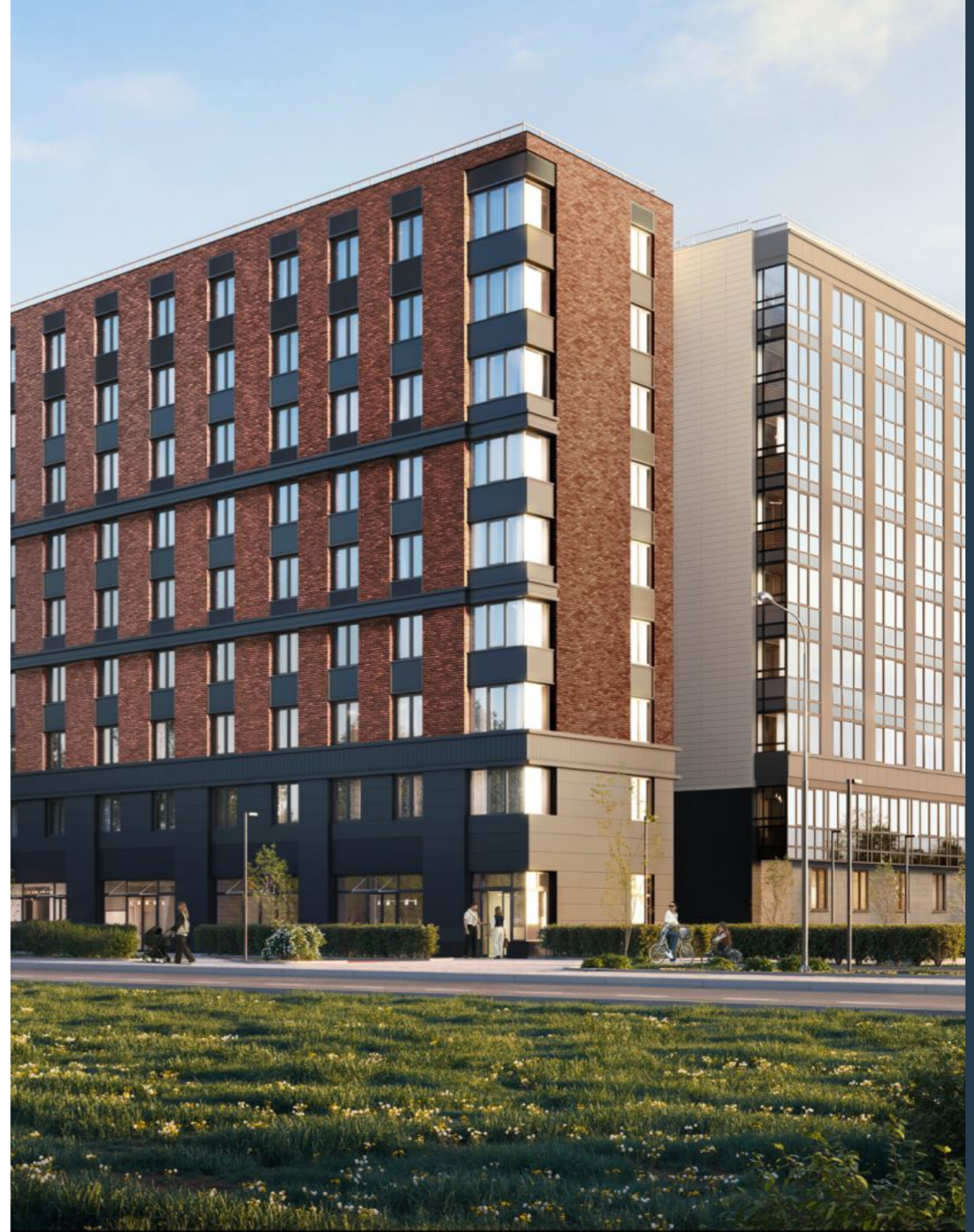
Фотография

Левел Мечникова

Это современный жилой комплекс комфорт-класса в зелёной части Калининского района.

Здесь легко представить размеренную семейную жизнь: начинать утро в тишине и с красивых видов на зелень, отводить ребёнка в свой детский сад, гулять в зелёном дворе без машин и быстро добираться до центра города.

Это дом, в котором продуманы все уровни вашего комфорта: от функциональных планировок до стильного дизайна парадных и развитой внутренней инфраструктуры.



Новый уровень комфорта

- Расположение в одном из самых зелёных и благоприятных для жизни районов Санкт-Петербурга.
- Камерная атмосфера: всего четыре корпуса по 9 этажей.
- Эргономичные планировки под любой стиль жизни.
- Три варианта отделки.
- Закрытый двор без машин с зонами отдыха, детскими и спортивными площадками.
- Собственный детский сад и развитая внутренняя инфраструктура.
- Стильные парадные, дизайнерское гранд-лобби и удобные колясочные
- Подземный отапливаемый паркинг.
- Безопасная территория: круглосуточная охрана и видеонаблюдение.

* Только в квартирах корпуса 3.



Цифры и факты



4
корпуса

9
этажность корпусов

537
квартир

248
апартаментов

21–83 м²
площадь квартир

18–40 м²
площадь апартаментов

2,76 м
высота потолков*

Три варианта отделки:

- без отделки,
- предчистовая,
- дизайнерская

276
машино-мест






0,4 га
площадь
внутреннего двора

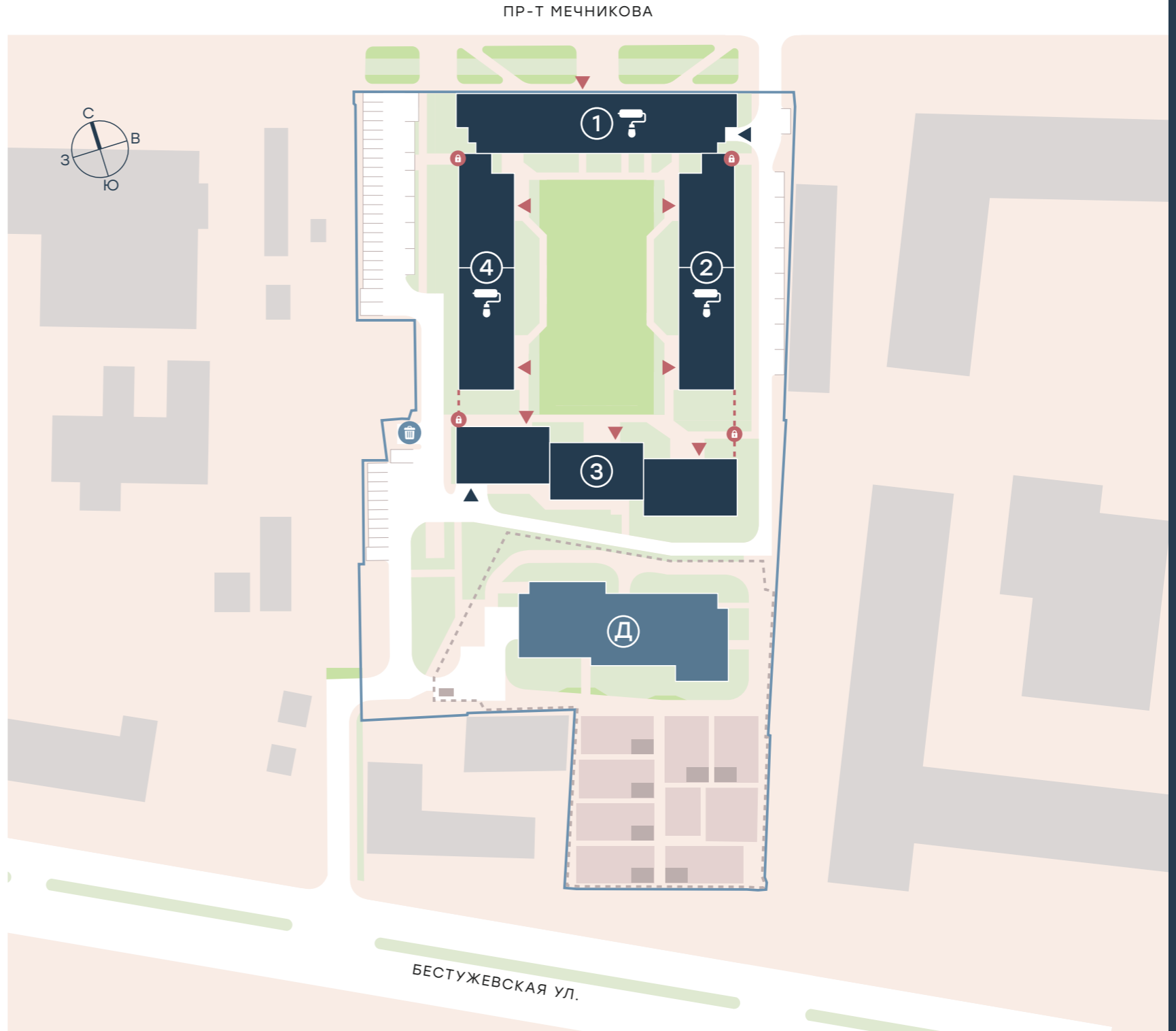
Архитектура
от бюро «Проксима»

II кв. 2029 г.
выдача ключей

* Высота после стяжки. Устройство стяжки выполняется собственником самостоятельно, за исключением квартир с предчистовой отделкой.

Генплан

- ② номер корпуса
-  корпус с предчистовой отделкой
- Ⓓ детский сад
- границы участка
- - - ограждение двора
- - - - - ограждение детского сада
-  вход на территорию двора
-  вход в лобби
-  въезд в паркинг
-  контейнеры для мусора





Калининский район

Левел Мечникова расположен в спокойной зелёной части Калининского района – одного из самых комфортных для жизни районов Петербурга. Здесь уже сложилась удобная городская среда для семьи: рядом парки, школы, детские сады, медицинские центры, магазины и быстрые маршруты до центра города.

Район продолжает развиваться: обновляются дворы и общественные пространства, появляются современные образовательные и медицинские объекты. Здесь удобно жить сейчас и планировать будущее – для себя, детей и всей семьи.



Окружение с академическим характером

Калининский район давно связан с медициной, образованием и наукой. Здесь находятся СЗГМУ имени Мечникова и клиника имени Петра Великого. Это исторический медицинский город, где уже больше века развиваются клиническая практика, исследования и подготовка будущих специалистов.

Такое окружение формирует особую атмосферу района: спокойную, интеллигентную и осмысленную. Здесь живут и работают врачи, преподаватели, учёные – люди, для которых важны развитие, внутренний баланс и высокое качество повседневной жизни.



Транспортная доступность

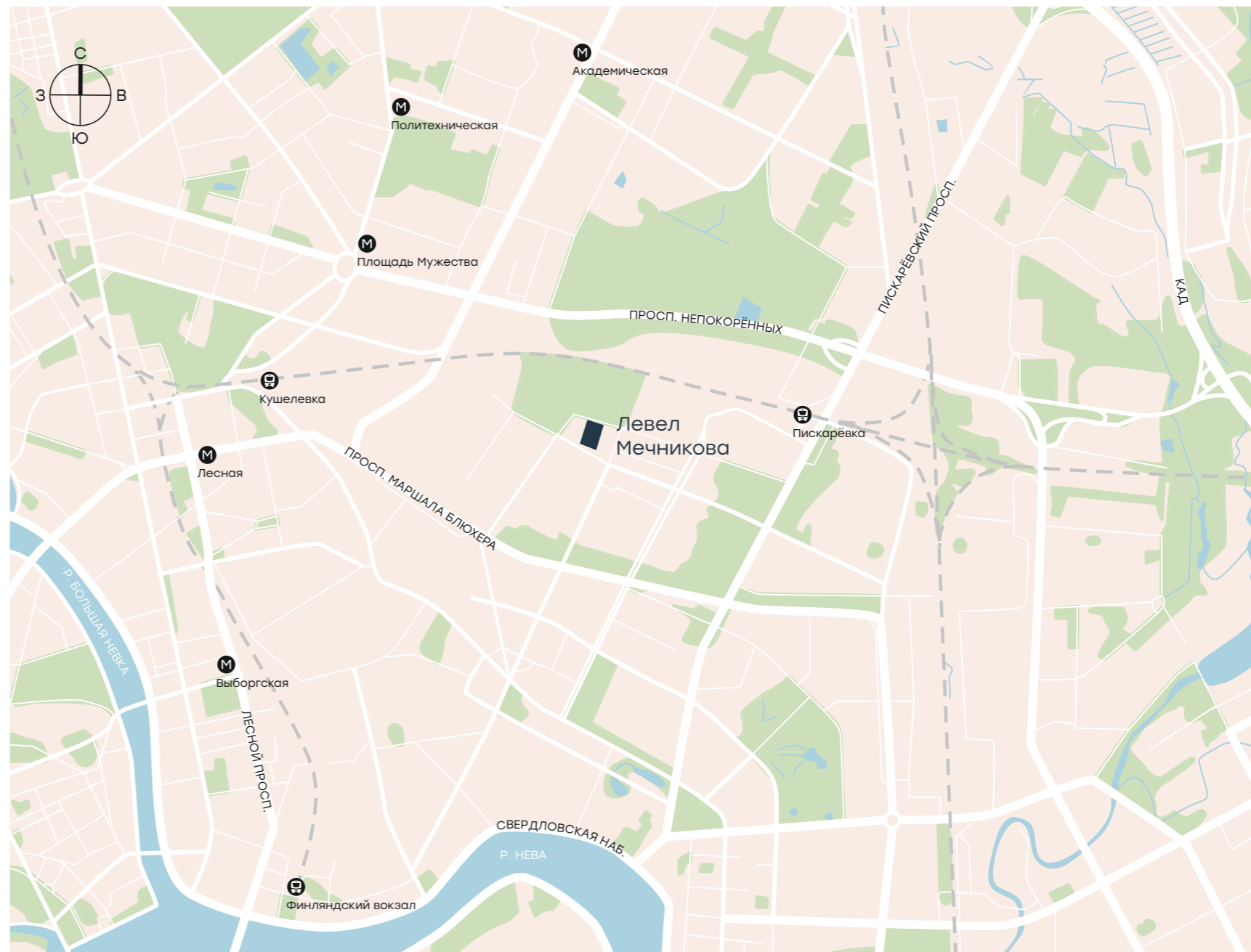
На авто:

- 3 мин. до проспекта Маршала Блюхера
- 3 мин. до проспекта Непокорённых
- 9 мин. до КАД
- 15 мин. до ЗСД
- 17 мин. до Невского проспекта
- 34 мин. до аэропорта Пулково

На общественном транспорте до метро:

- 17 мин. на троллейбусе № 18 до станции метро «Лесная»
- 19 мин. на автобусе № 230 до станции метро «Выборгская»
- 20 мин. на автобусе № 222 до станции метро «Площадь Мужества»

* Без учета времени ожидания.



Развитие дорог

К 2030–2040 годам планируются масштабные изменения в транспортной инфраструктуре Калининского района:

- продление Богословской, Бестужевской, Новороссийской улиц и Кондратьевского проспекта;
- реконструкция Пискарёвского проспекта;
- строительство новых трамвайных линий: вдоль проспекта Маршала Блюхера и от проспекта Науки до Полюстровского проспекта.

Также готовятся проекты новой скоростной магистрали М-7 и её соединения с ШМСД.

Эти изменения помогут улучшить связь района с другими частями города и создать больше вариантов удобных маршрутов.



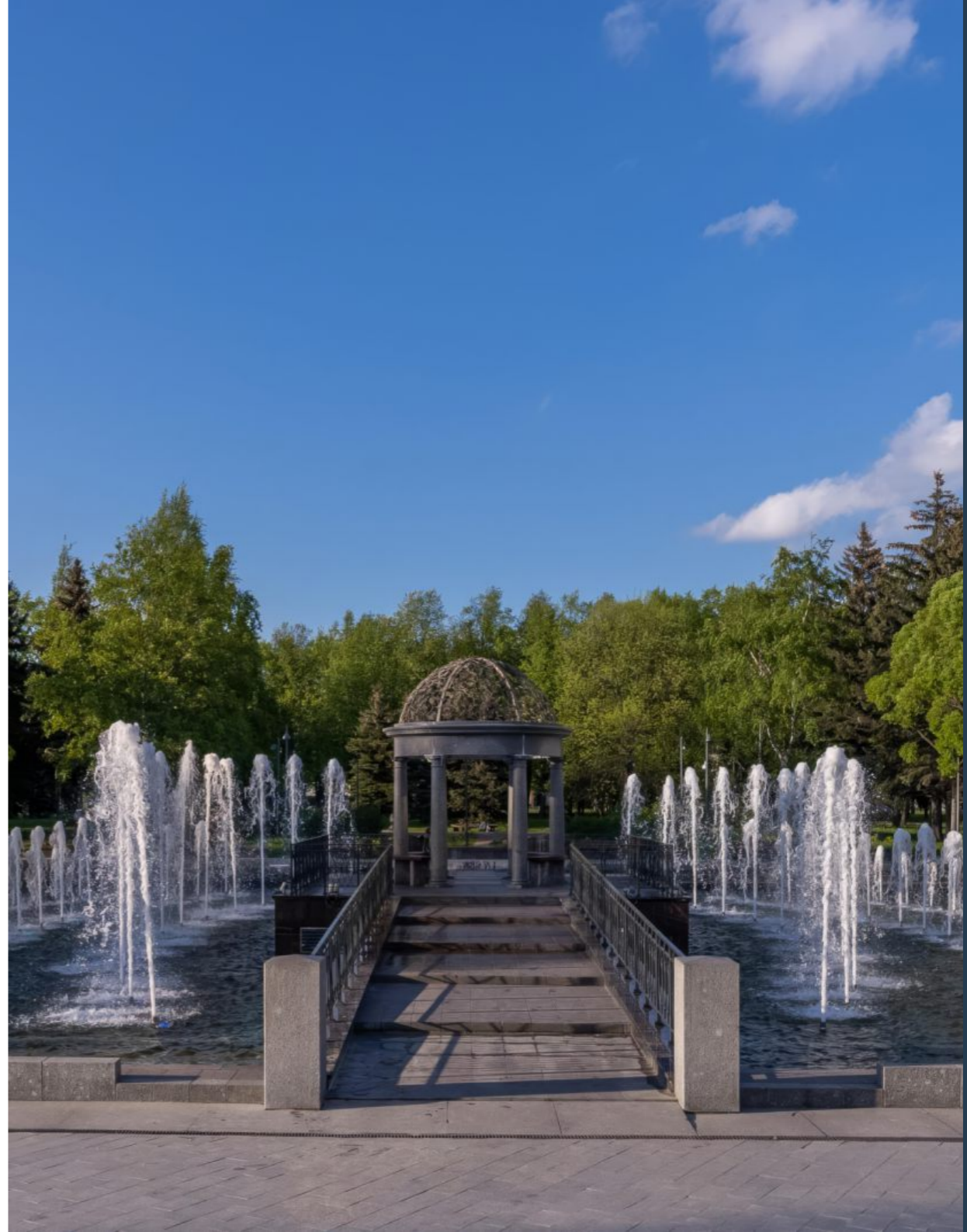
В окружении природы

Проект расположен в одном из самых зелёных районов города. Всего в нескольких минутах от дома раскинулись десятки живописных парков и садов, где приятно гулять в любое время года. Среди них: Пионерский парк, парк им. Академика Сахарова, Бестужевский сад, а чуть дальше – большие зелёные массивы Сосновки, Полюстровского, Пискаревского и Удельного парков.

Тенистые аллеи и ухоженные дорожки создают атмосферу лёгкости и гармонии. Это место, где можно восстановить силы и наслаждаться каждой прогулкой – будь то семейный отдых, встреча с друзьями или время для себя.



- Пионерский парк – 14 мин. пешком.
- Парк им. Академика Сахарова – 16 мин. пешком.
- Бестужевский сад – 20 мин. пешком.
- Любашинский сад – 6 мин. на авто.
- Полюстровский парк – 7 мин. на авто.
- Сад «Нева» – 8 мин. на авто.
- Муринский парк – 8 мин. на авто.
- Пискарёвский парк – 10 мин. на авто.
- Ботанический сад Лесотехнической академии – 12 мин. на авто.
- Парк «Сосновка» – 13 мин. на авто.
- Сад Бенуа – 14 мин. на авто.
- Удельный парк – 15 мин. на авто.



Точки притяжения

Ещё один плюс района – близость к лучшим центрам культурной и спортивной инфраструктуры.

- Музей истории подводных сил России им. Маринеско – 9 мин. пешком.
- Концертный клуб «Бэйс» (бывший «Гигант Холл») – 5 мин. на авто.
- FT karting – 6 мин. на авто.
- Парк развлечений и аттракционов «Энгри Бёрдс Активити Парк» – 8 мин. на авто.
- «Упсала-Цирк» – 10 мин. на авто.
- Конный клуб «Идель» – 13 мин. на авто.
- Детский театр «Легенда» – 13 мин. на авто.



Образ жизни

Покупки

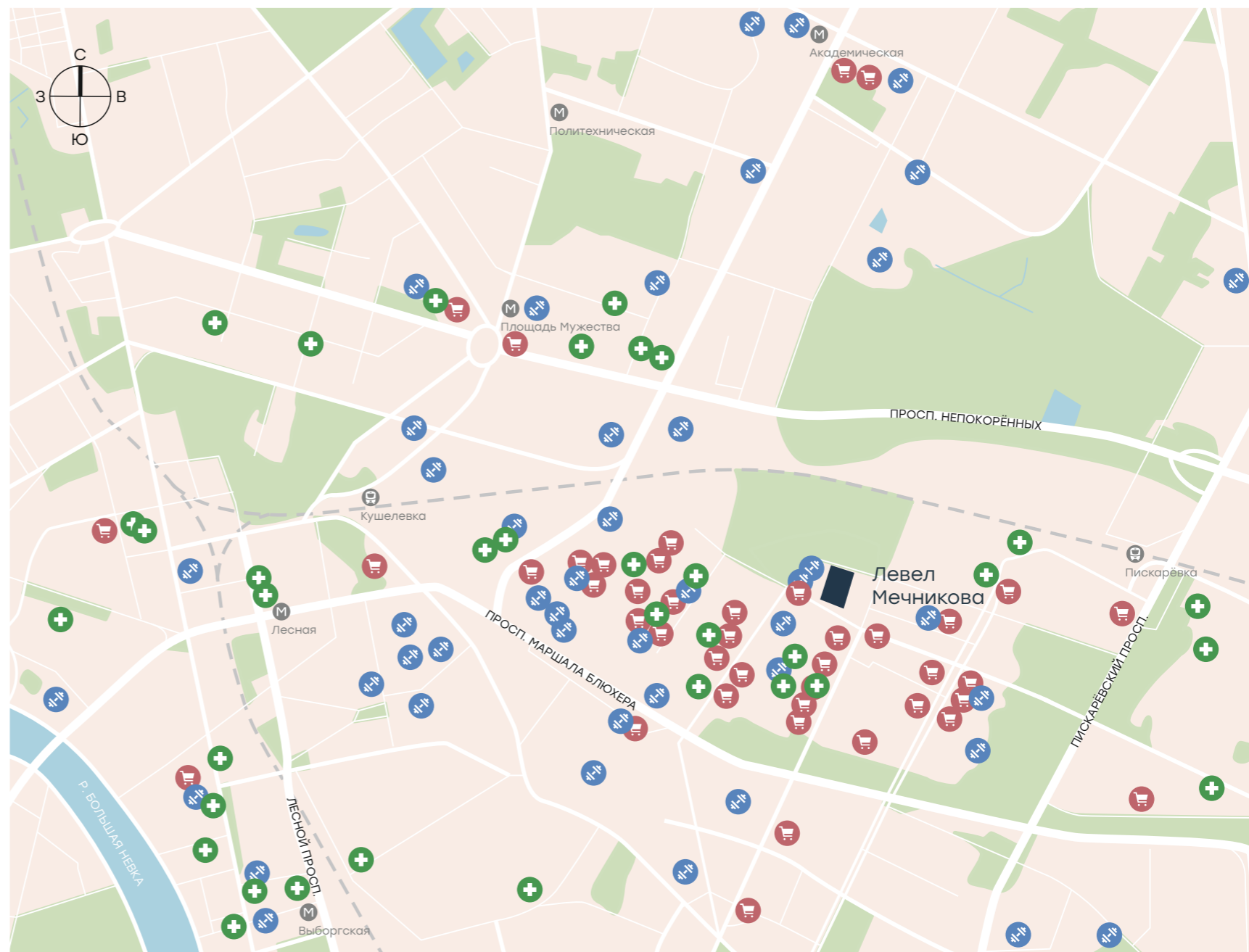
В пешей доступности – более 40 супермаркетов и магазинов популярных сетей: «ВкусВилл», «Пятёрочка», «Магнит», «Верный». Рядом находятся ТРК «Европолис», River House и «Академ-Парк».

Спорт и фитнес

Поблизости – 65 объектов спортивной инфраструктуры: фитнес-клубы «А-Фитнес» и «ЛФТ», секции боевых искусств «Фридом», спортшкола олимпийского резерва им. Рахлина, «Академия Zenit» и дворец спортивных игр «Zenit».

Здоровье

Рядом с проектом – свыше 60 медучреждений, среди них центры «РЖД-Медицина», «XXI век», «АльфаМед», НМИЦ им. Алмазова, а также больница им. Боткина.



Образование

Детские сады

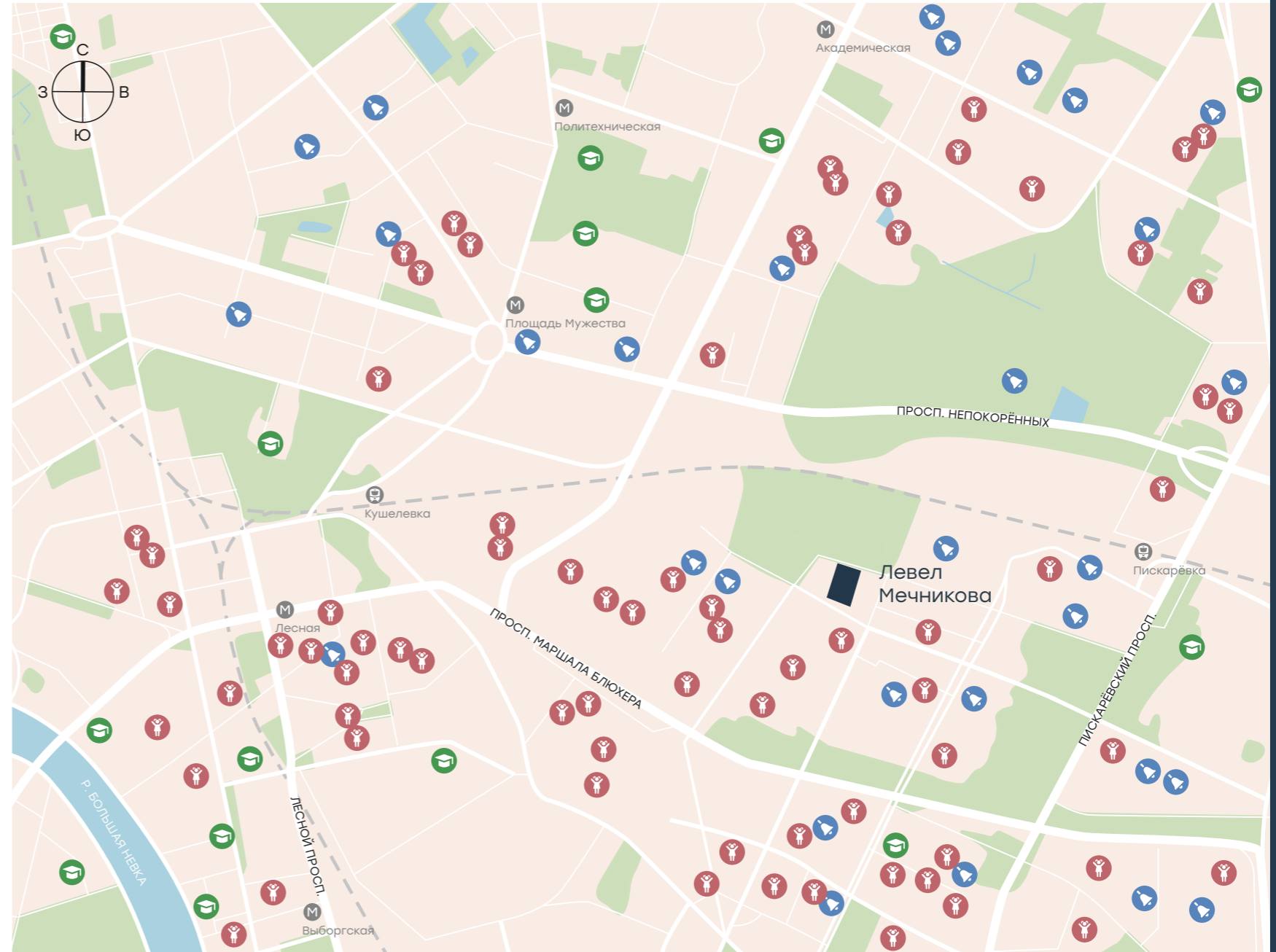
Рядом с проектом – 15 детских садов, из них 8 частных: «ПреСкул», «Скул Тайм», Sun School и «Волчок» (сети с современными программами развития). В 15 минутах на авто – более 60 ДОУ.

Школы

В пешей доступности – 9 школ, в т. ч.: школа № 619 (в топе RAEX), гимназия № 653, естественно-научный лицей № 632, Монтессори-школа Михайловой. Ещё около 30 учебных заведений – в 15 минутах на авто.

Вузы

В радиусе 15 минут на авто – 16 ведущих вузов города, такие как Политех (СПбПУ), ИТМО, ВШЭ, ЛЭТИ, СПбГИК, СЗИУ РАНХиГС, СПбГЛТУ им. Кирова и другие, входящие в топ рейтингов страны.



Архитектура

Архитектурную концепцию Левел Мечникова мы разработали вместе с бюро «Проксима». Облик жилого комплекса отражает спокойный академический характер района: лаконичная геометрия, гармоничный дизайн и натуральная палитра оттенков.

Нижние этажи корпусов оформлены керамогранитной плиткой с каменной фактурой, верхние – керамогранитной плиткой и композитными панелями

Фасад апартаментов со стороны проспекта Мечникова облицован клинкерной плиткой с кирпичной фактурой. Со стороны двора в отделке корпусов используется штукатурка мягких оттенков.



Остекление

Для проекта выбраны двухкамерные стеклопакеты с ПВХ-профилями, которые обеспечивают надёжную тепло- и шумоизоляцию. Это особенно важно для комфортной жизни в любое время года.

Высокие окна до 1,8 м наполняют комнаты естественным светом и визуально делают пространство просторнее. А лаконичные серые профили аккуратно дополняют современный облик фасадов.

80 см
ВЫСОТА ПОДОКОННИКА

до **1,8** м
ВЫСОТА ОКОН



Просторные ЛОДЖИИ

Во всех квартирах на типовых этажах мы предусмотрели функциональные лоджии площадью до 5,96 м².

Это дополнительное пространство, которое легко адаптировать под ваш образ жизни. Здесь можно обустроить уютный уголок для отдыха или хобби, мини-библиотеку, компактный рабочий кабинет, место для йоги или домашних тренировок, а также камерную зону для неспешных завтраков.

Лоджия становится естественным продолжением квартиры – светлым, уютным и комфортным пространством для отдыха и работы.



Виды из окон

Из окон квартир и апартаментов открываются виды на зелёные зоны и тихие дворы района.

Пространство вокруг наполнено светом и ощущением уединения – идеальное место для комфортной повседневной жизни и отдыха от городского ритма.



О проекте



Левел Мечникова

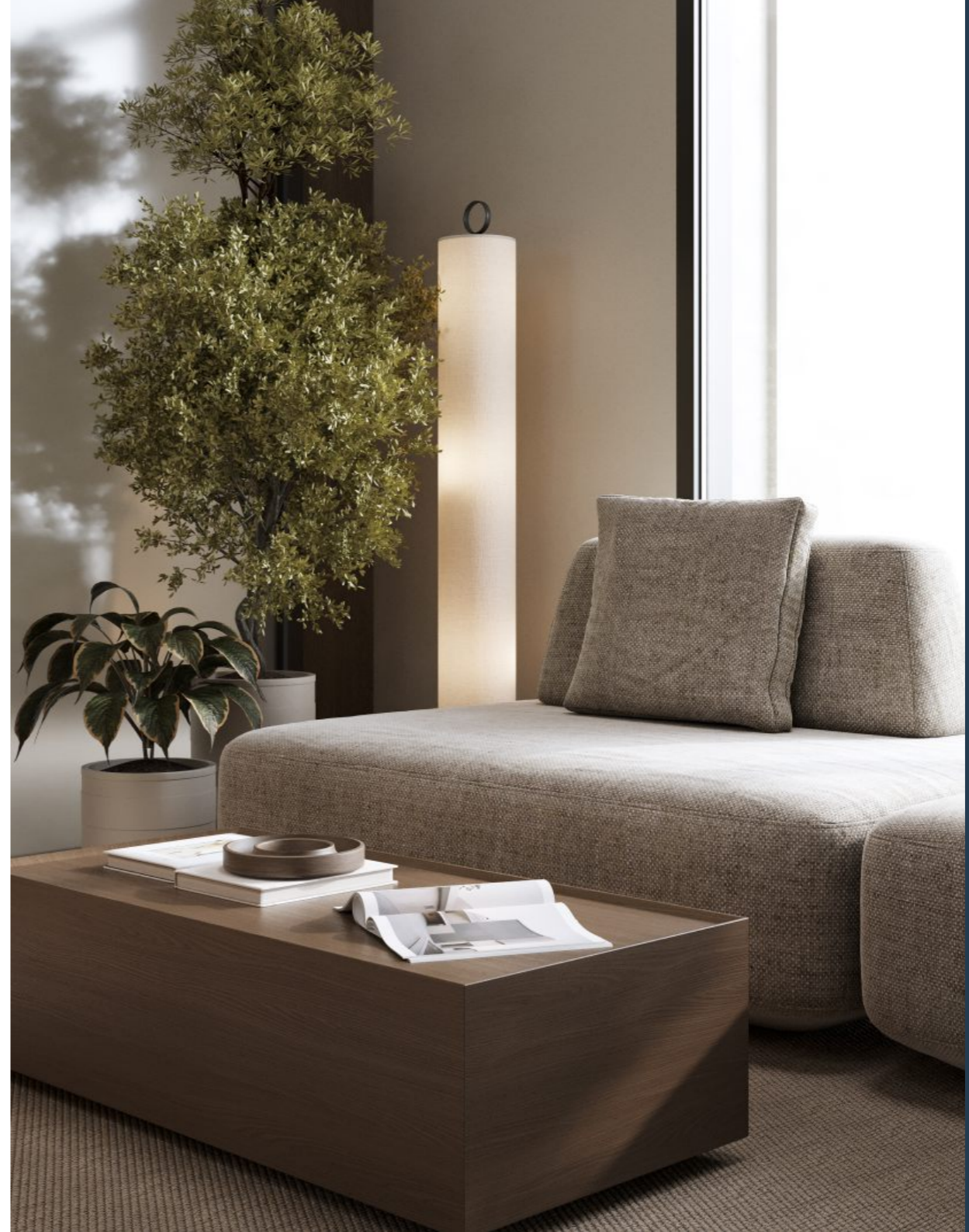
Настоящий материал не является рекламой, не является публичной офертой

Парадные

Дизайн парадных вдохновлён идеями Ильи Мечникова – учёного, который исследовал, как среда влияет на качество жизни человека и его самочувствие.

В интерьерах мы раскрыли эту мысль через спокойную, сбалансированную атмосферу: лобби становится мягким переходом между динамичным городом и уютным домом.

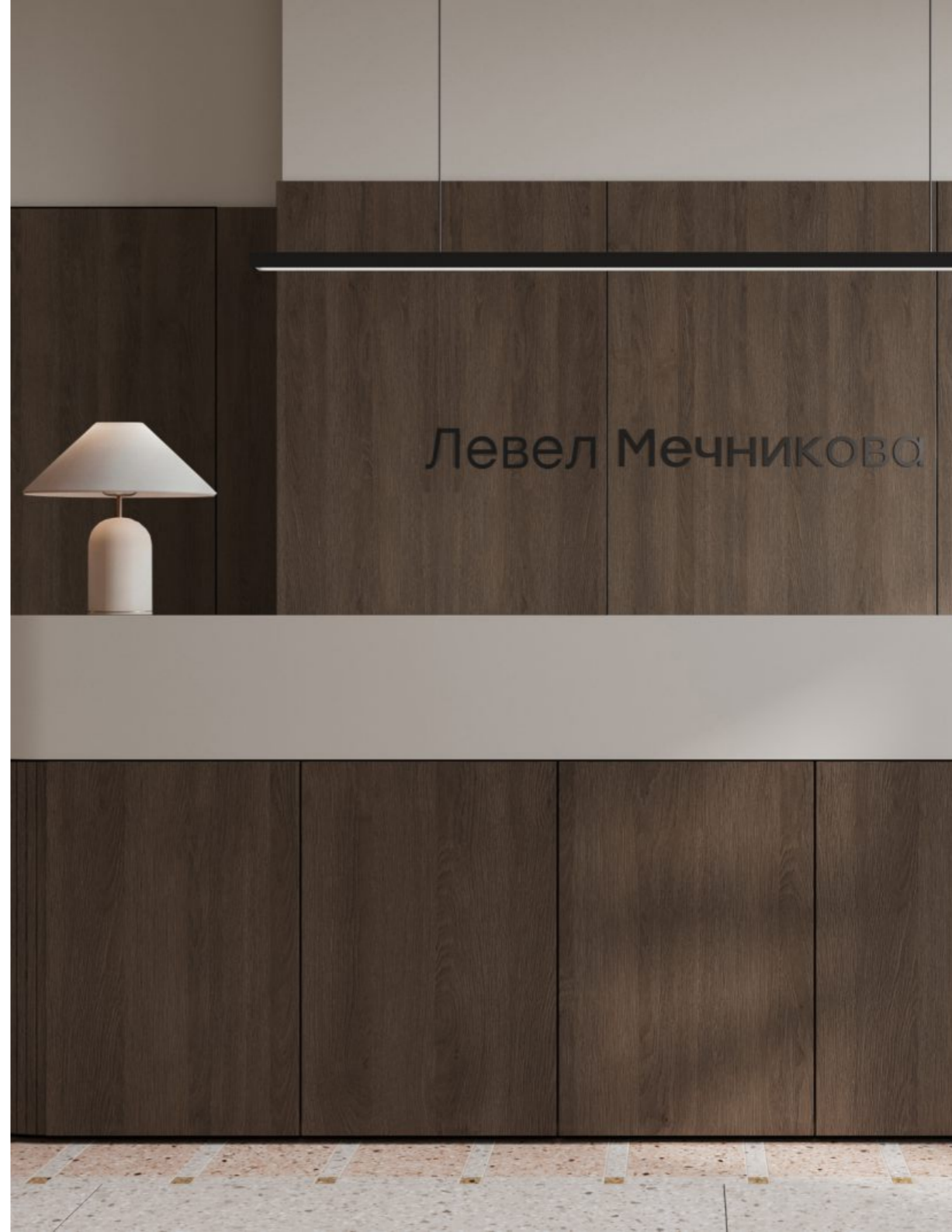
Тёплое дерево, приглушённая бронза и природный терраццо складываются в неспешную, вдумчивую петербургскую атмосферу, ту самую, что веками формировалась в Калининском районе. Панорамное остекление раскрывает пространство навстречу свету и зелени, продолжая идею гармонии с природой.



Гранд-лобби

Жителям Левел Мечникова также будет доступно гранд-лобби – ключевое общественное пространство жилого комплекса. Оно объединяет в себе лаундж-зону, стойку консьержа и пространство для работы, расширяя привычный сценарий входной группы.

Здесь можно встретить гостей, поработать, подождать такси или просто сделать короткую паузу в течение дня.



О проекте



Левел Мечникова

Настоящий материал не является рекламой, не является публичной офертой

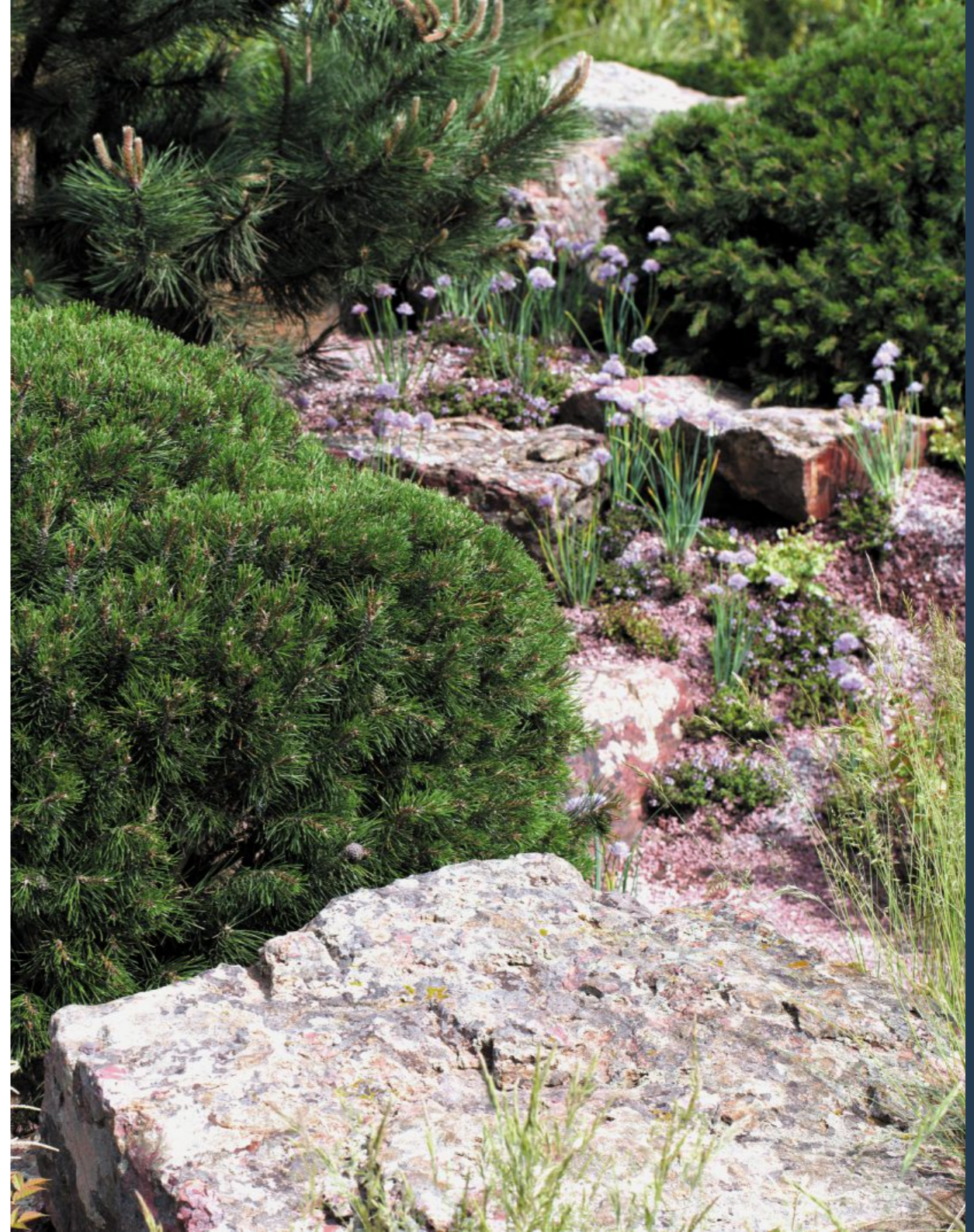
Благоустройство

Жителям будет доступен безопасный закрытый двор без машин. Здесь мы предусмотрели всё необходимое для качественной перезагрузки:

- детские площадки с разделением по возрастам, чтобы детям было безопасно играть и легко находить друзей;
- пространство для занятий спортом;
- комфортные зоны для спокойного отдыха или работы на свежем воздухе.

0,4 га
площадь
внутреннего двора

44%
доля
озеленения



Внутренняя инфраструктура

Мы знаем, что комфорт – это когда рядом всё, что нужно для жизни. Поэтому на территории жилого комплекса мы предусмотрели коммерческие помещения для магазинов и различных сервисов, а также кабинет врача общей практики и собственный детский сад.

160 мест
в детском саду



Функциональные планировки

Мы поддерживаем ваше стремление выбрать удобную для жизни квартиру, поэтому предусмотрели большое количество планировочных решений, в основе которых – эргономика и разнообразие форматов.

При желании вы сможете объединить соседние квартиры в единое пространство и создать неповторимый дизайн-проект.



Примеры планировочных решений

Квартира-студия, 24,89 м²

Компактный формат студии подойдёт для первого жилья, студента или в качестве инвестиционной покупки

- Открытая кухня-гостиная (15,66 м²) создаёт ощущение простора даже в компактном формате.
- Барная стойка зонировует пространство и заменяет полноценный обеденный стол.
- Диван у окна – уютное место для отдыха, просмотра фильмов и встреч с друзьями.
- Просторная лоджия (5,56 м²) становится дополнительным пространством для отдыха, завтраков или работы.
- Вместительный шкаф у входа помогает поддерживать порядок без лишней мебели в комнате.
- Минимум коридоров – максимум полезной площади для жизни.



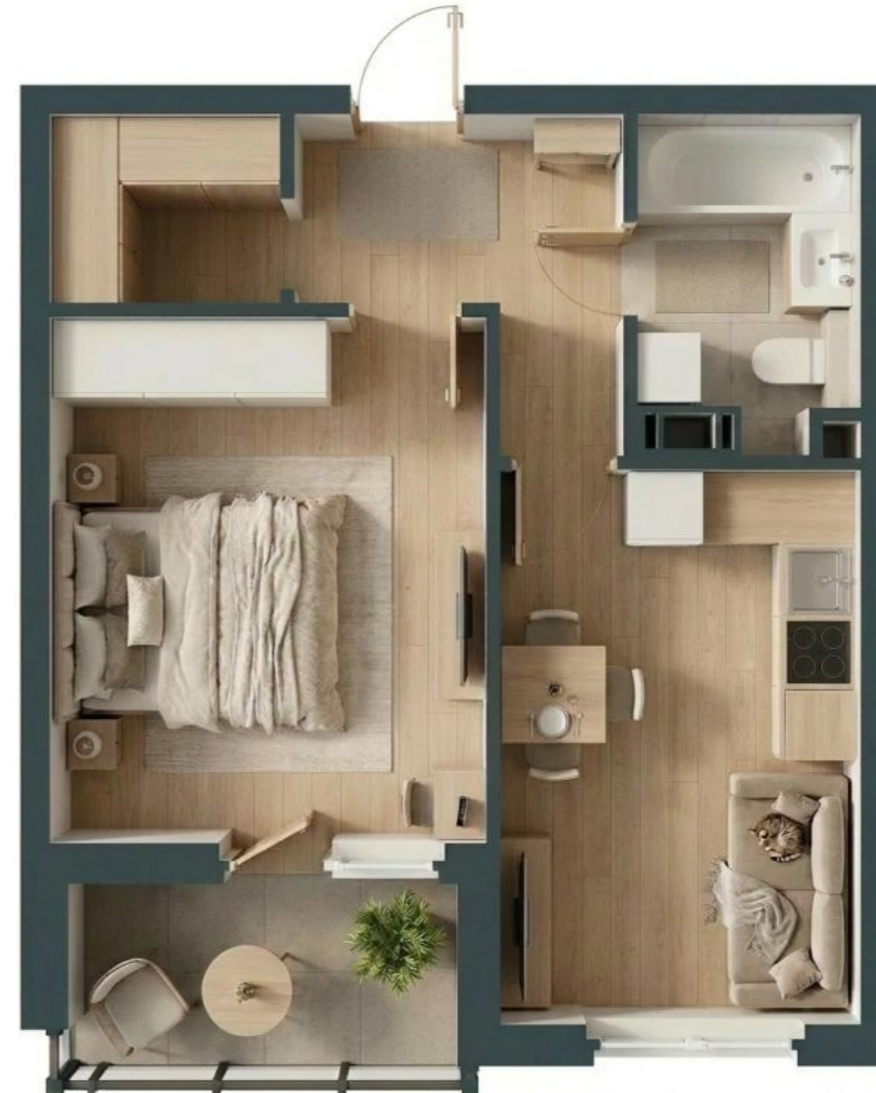
Указана проектная площадь. Окончательная площадь будет уточнена по результатам обмеров.

Примеры планировочных решений

1-комнатная квартира, 42,06 м²

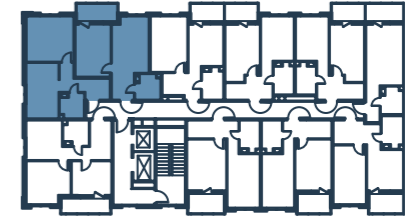
Функциональная планировка подойдет для одного человека или молодой пары, для которой важно разделить спальную зону и пространство для отдыха.

- Отдельная спальня (14,70 м²) помогает сохранить приватность и комфортный режим сна.
- Светлая лоджия (4,98 м²) – дополнительное тихое место для утреннего кофе, чтения или домашнего сада.
- Кухня-гостиная (12,63 м²) объединяет повседневные сценарии: готовить, общаться и отдыхать.
- Диванная зона у окна делает гостиную уютной для совместных вечеров.
- Гардеробная (2,71 м²) позволяет удобно хранить все вещи в одном месте.



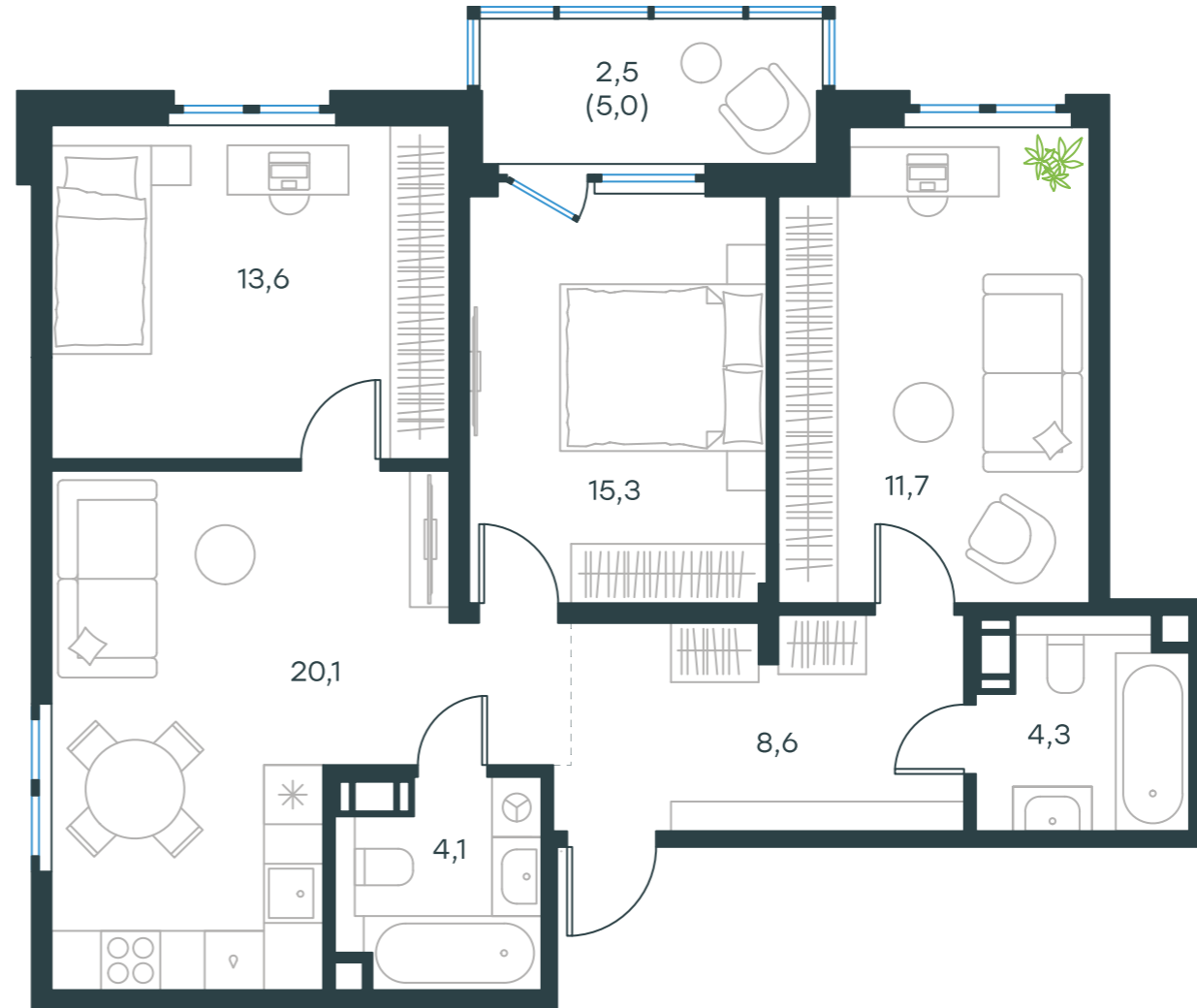
Указана проектная площадь. Окончательная площадь будет уточнена по результатам обмеров.

Вариант объединения 1



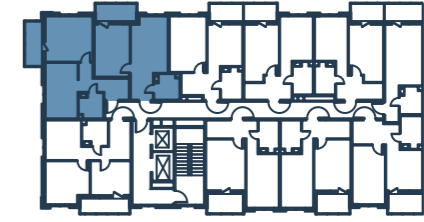
Номера: 4-11 и 4-12

- Площадь: 80,2 м²
- Количество комнат: 3
- Этаж: 2 из 9
- Предчистовая отделка
- Высота потолков*: 2,76 м
- Окна выходят на двор и окружающую застройку
- Особенности планировки: кабинет для работы и хобби, лоджия, два санузла, просторная кухня-гостиная



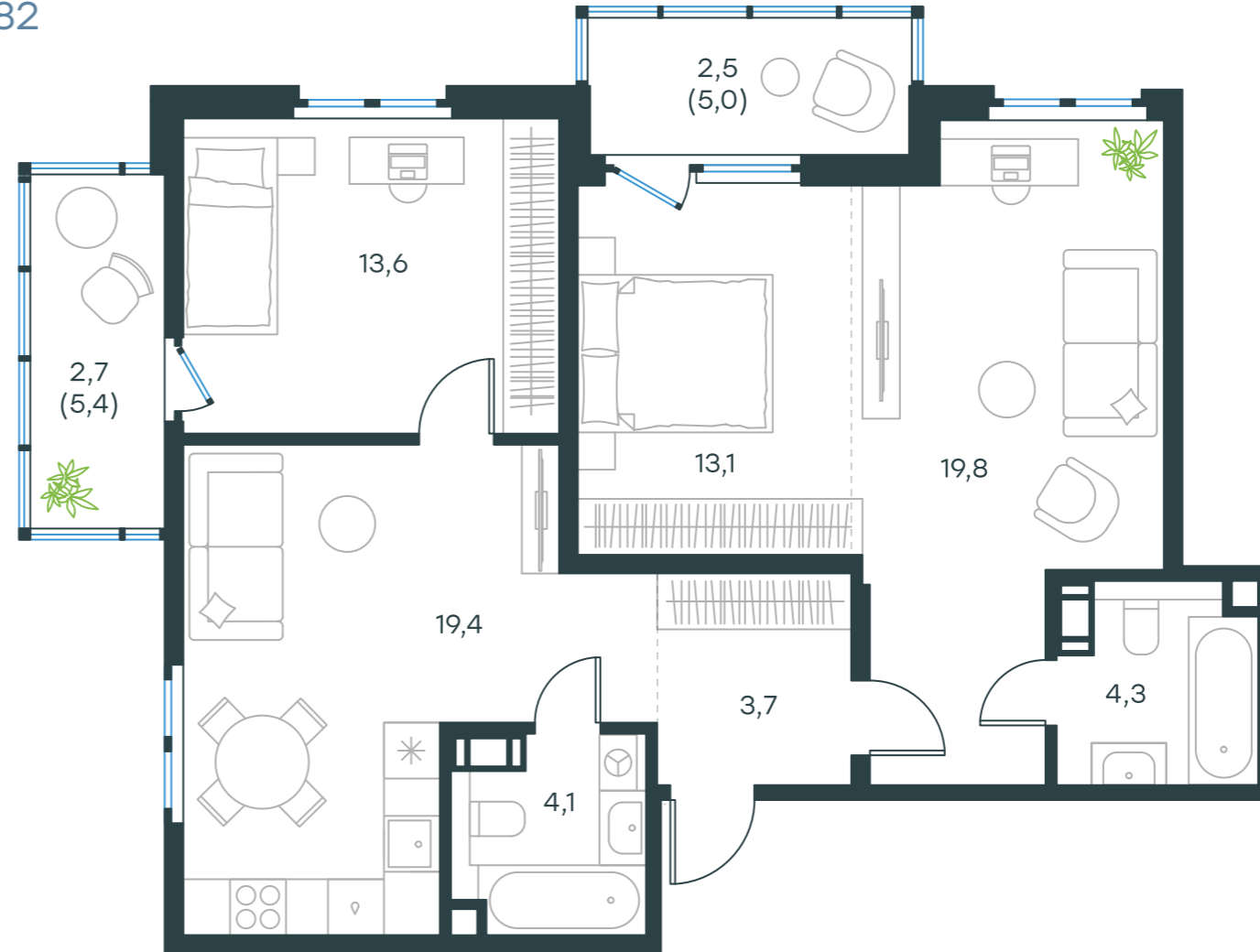
* Высота после стяжки. Устройство стяжки выполняется собственником самостоятельно, за исключением квартир с предчистовой отделкой. Указана проектная площадь. Окончательная площадь будет уточнена по результатам обмеров.

Вариант объединения 2



Номера: 4-21 и 4-22, 4-31 и 4-32, 4-41 и 4-4, 4-51 и 4-52, 4-61 и 4-62, 4-71 и 4-72, 4-81 и 4-82

- Площадь: 83,2 м²
- Количество комнат: 2
- Этаж: 3–9 из 9
- Предчистовая отделка
- Высота потолков*: 2,76 м
- Окна выходят на двор и окружающую застройку
- Особенности планировки: мастер-спальня, две просторных лоджии, два санузла, кухня-гостиная и продуманная система хранения



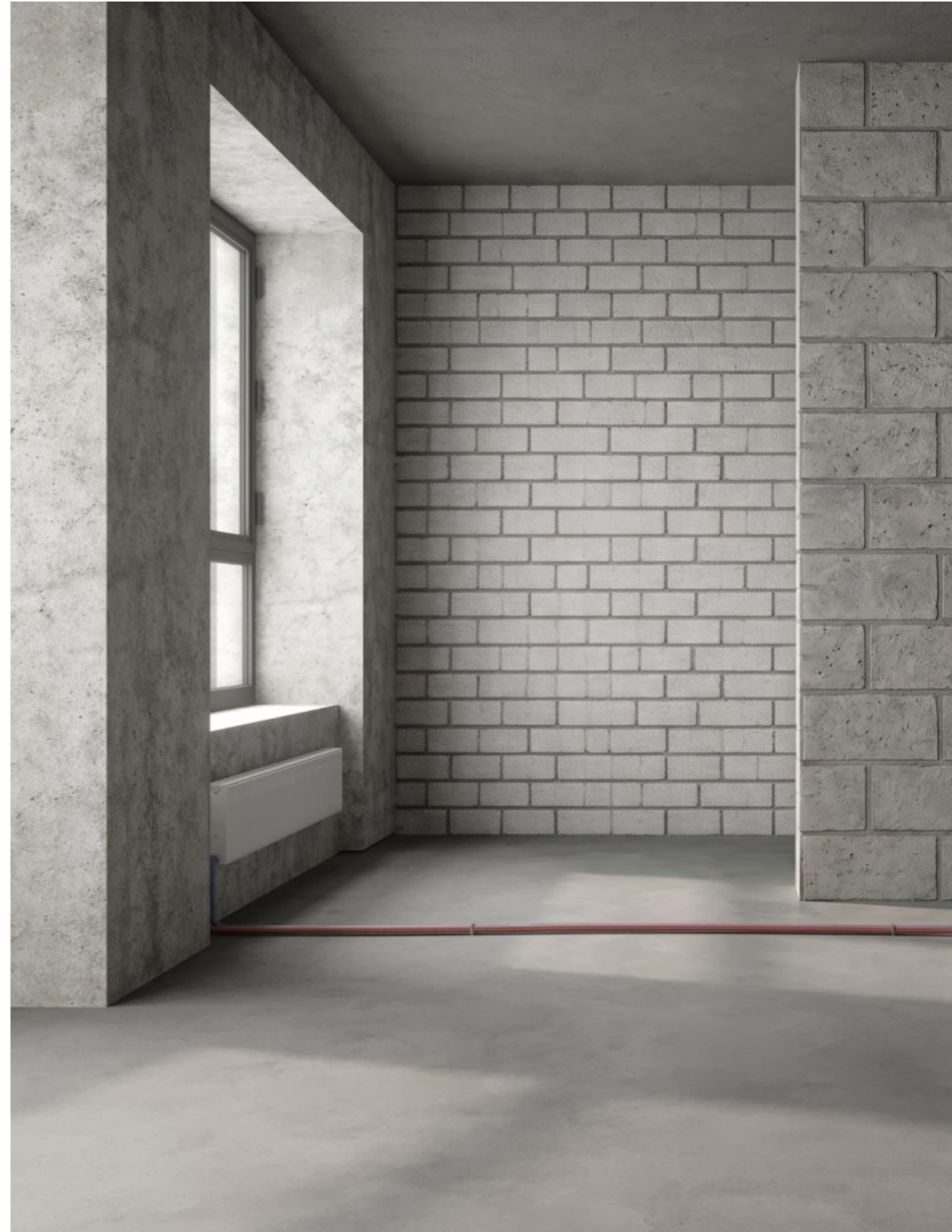
* Высота после стяжки. Устройство стяжки выполняется собственником самостоятельно, за исключением квартир с предчистовой отделкой. Указана проектная площадь. Окончательная площадь будет уточнена по результатам обмеров.

Квартиры без отделки

Квартиры в корпусе 3 сдаются без отделки.

Вы сможете:

- организовать индивидуальную разводку электрики,
- разработать собственный дизайн,
- предусмотреть дополнительные опции.



Характеристики квартир без отделки

Потолки

- Без отделки.
-

Стены

- Межкомнатные перегородки из бетонного камня.
 - Перегородки санузлов из бетонного камня.
 - Оштукатуривание оконных/дверных откосов и устройство подоконных досок не предусмотрено.
 - Не выполняется возведение коробов из кладки для ограждения инженерных шахт в санузлах.
-

Полы

- Без отделки.
-

Электромонтажные работы

- Выполнение ввода кабельной линии электроснабжения до квартиры. Последующая разводка по помещениям не выполняется.
- Установка щита с проектным наполнением и средствами безопасности.

Двери

- Установка входной металлической двери.
 - Межкомнатные двери и двери в кухню, санузел и ванную не устанавливаются.
 - Высота дверных проёмов – до 2200 мм.
-

Водоснабжение и канализация

- Выполнение ввода трубопроводов ХВС, ГВС в квартиру с установкой запорной арматуры.
 - Установка тройника на стояке канализации в шахте санузла с заглушкой.
 - Последующая разводка по помещениям не выполняется.
-

Отопление

- Горизонтальная открытая разводка труб по монолитной плите и установка радиаторов.

Автоматическая пожарная сигнализация и система оповещения

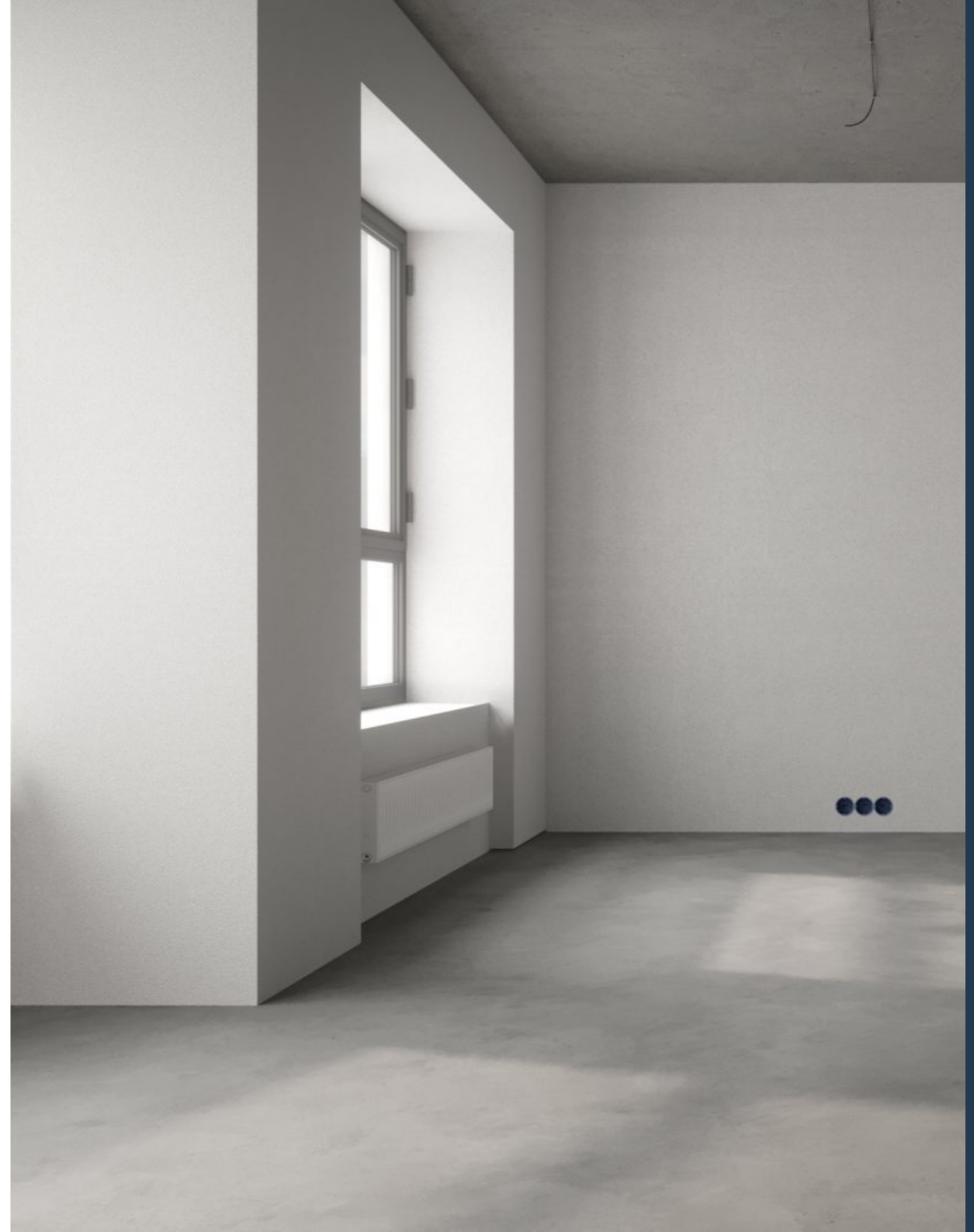
- Выполняется в полном объёме. Установка противопожарных датчиков к плите перекрытия.

Предчистовая отделка

Все квартиры и апартаменты в корпусах 1, 2 и 4 сдаются с предчистовой отделкой.

Мы выбрали такой вариант, чтобы вы ощутили все его преимущества:

- Никакой траты времени и нервов: все черновые работы выполняет застройщик.
- Вы выбираете стиль и финишные материалы на свой вкус.
- Отсутствие шума от ремонта соседей и грязи в подъезде.



Характеристики предчистовой отделки

Потолки

- Без отделки.
-

Стены

- Кладка межквартирных стен из бетонного камня.
 - Межкомнатные перегородки из гипсовых пазогребневых плит с нанесением грунтовки и последующей затиркой швов.
 - Гипсовое оштукатуривание межквартирных перегородок и монолитных участков стен. Шпатлевание перегородок и стен с последующей шлифовкой.
 - Оштукатуривание оконных/дверных откосов и устройство подоконных досок не предусмотрено.
 - Не выполняется возведение коробов из кладки для ограждения инженерных шахт в санузлах.
-

Полы

- Устройство стяжки во всех помещениях, кроме санузлов.
- Пол санузла с обмазочной гидроизоляцией в один слой.

Электромонтажные работы

- Прокладка кабельной продукции электроснабжения до окончных устройств. В санузлах не выполняется.
 - Монтаж установочных коробок под розетки и выключатели. В санузлах не выполняется.
 - Установка щита с проектным наполнением и средствами безопасности.
 - Разводка освещения открытым способом под потолком, в т. ч. в санузле.
-

Двери

- Установка входной металлической двери.
 - Межкомнатные двери и двери в кухню, санузел и ванную не устанавливаются.
 - Высота дверных проёмов – до 2270 мм.
-

Водоснабжение и канализация

- Выполнение вводов трубопроводов ХВС, ГВС и канализации в помещения санузла и кухни (установка в кухне крана/водорозетки).
- Последующая разводка по помещениям до окончных устройств не выполняется.

Отопление

- Разводка труб отопительной системы в стяжке пола и установка радиаторов.
-

Автоматическая пожарная сигнализация и система оповещения

- Выполняется в полном объёме. Установка противопожарных датчиков к плите перекрытия.

Виды работ и материалы, указанные в детализации предчистовой отделки, могут быть изменены или заменены на другие.

Готовая отделка в стиле «Модерн»

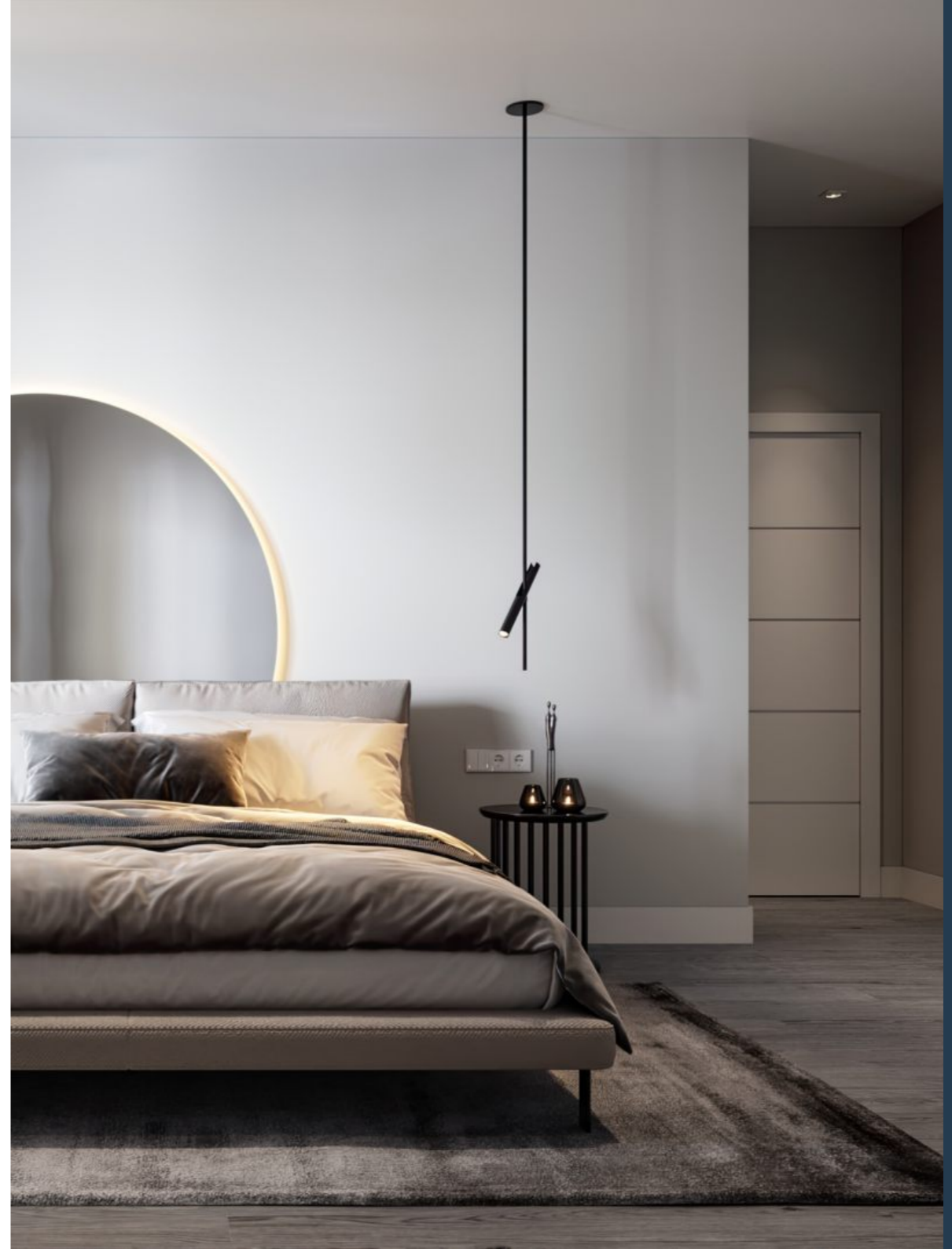
Светлые холодные тона и минимализм визуально расширяют пространство, делая его идеальной основой для яркой акцентной мебели и арт-объектов.



Характеристики стиля «Модерн»

- Подвесной потолок из ПВХ с устройством всех закладных для размещения светильников и прочих оконечных устройств на потолке.
- Белый напольный плинтус.
- Стены оклеены флизелиновыми обоями под покраску, что позволяет создать единое покрытие с минимальным количеством стыков. Обои оформлены в дизайнерском стиле: светлый фон, матовый эффект и структурный рельеф.
- Высокие (2,2 м) межкомнатные двери с геометрическим рисунком белого цвета визуально поднимают потолок.
- Ламинат цвета серого-бежевого выбеленного дуба гармонично сочетается с любым цветом стен. Динамичная игра цвета на отдельных досках создаёт «живой» и естественный вид покрытия.
- Минималистичные розетки и выключатели с плоскими рамками выполнены в белом цвете.

Указанные материалы могут быть заменены на другие.

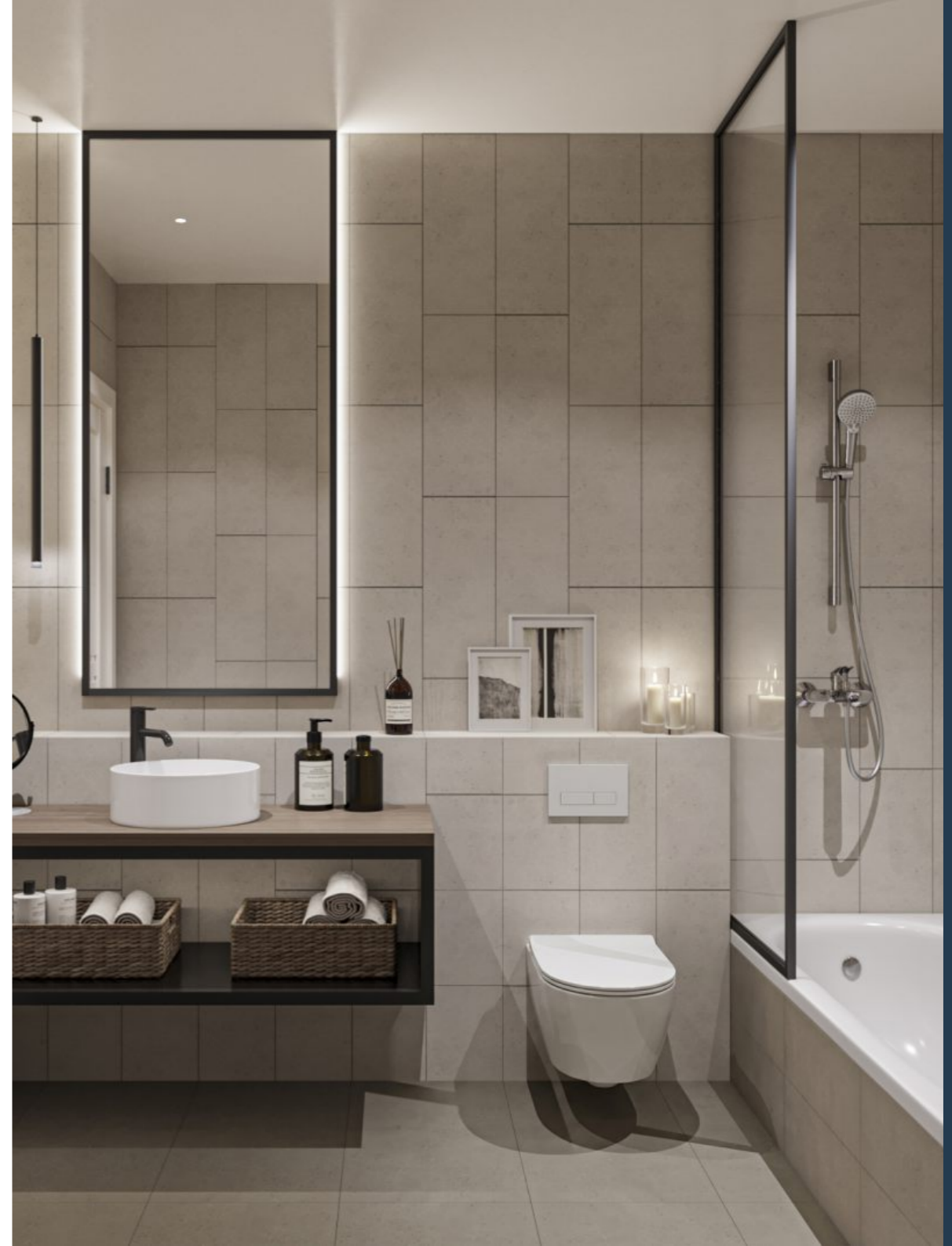


Стиль «Модерн». Санузел

- Подвесной потолок из ПВХ с устройством всех закладных для размещения светильников и прочих оконечных устройств на потолке.
- Стены санузла выполнены в светлых серо-бежевых тонах и отделаны керамогранитной плиткой, имитирующей поверхность натурального камня*. Предусмотрена консоль высотой 900 мм для размещения сантехнического оборудования**.
- Пол санузла отделан керамогранитом светло-серого оттенка под натуральный камень.
- Ванна из качественного акрила.
- Для санузлов с душевыми кабинами предусмотрен поддон в строительном исполнении с облицовкой керамогранитом.
- Смеситель классической формы идеально сочетается с интерьером ванной комнаты.
- В санузле будет установлен подвесной унитаз.

* За исключением ниши размером менее 35 x 35 см, окрашенной влагостойкой краской.

** Площадь, занимаемая консолью, не вычитается из площади помещения. Указанные материалы могут быть заменены на другие.



Готовая отделка в стиле «Классика»

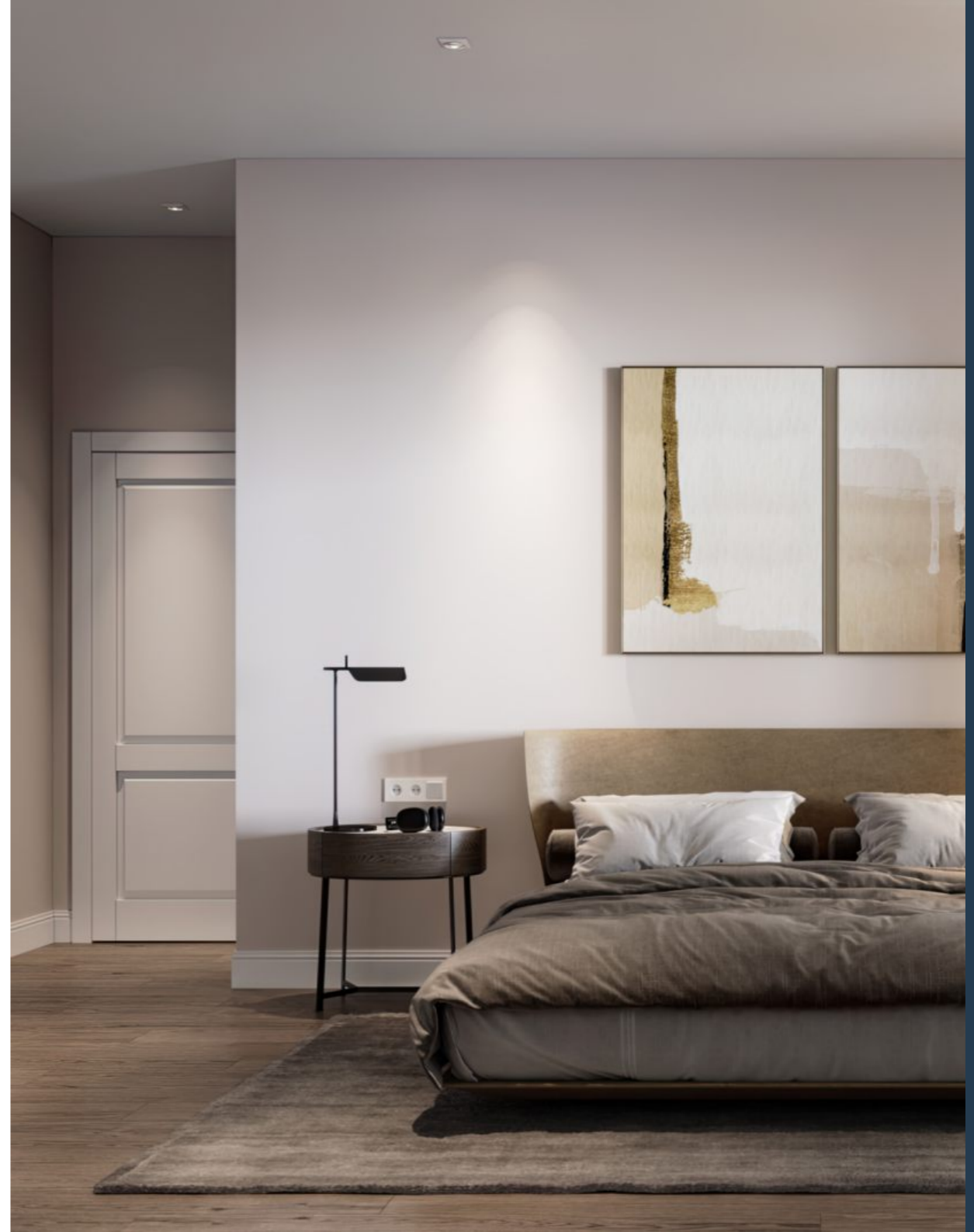
Бежевый цвет отделки – нейтральная спокойная классика, которая наполняет интерьер уютом. Он органично сочетается почти со всеми стилями и цветами.



Характеристики стиля «Классика»

- Подвесной потолок из ПВХ с устройством всех закладных для размещения светильников и прочих оконечных устройств на потолке.
- Белый напольный плинтус.
- Стены оклеены флизелиновыми обоями под покраску, что позволяет создать единое покрытие с минимальным количеством стыков. Обои оформлены в дизайнерском стиле: светлый фон, матовый эффект и структурный рельеф.
- Высокие (2,2 м) межкомнатные двери с классическим рисунком белого цвета визуально поднимают потолок.
- Ламинат имеет насыщенный тёплый коричневый оттенок и имитирует естественную красоту дуба с аутентичными деталями.
- Минималистичные розетки и выключатели с плоскими рамками выполнены в белом цвете.

Указанные материалы могут быть заменены на другие.



Стиль «Классика». Санузел

- Подвесной потолок из ПВХ с устройством всех закладных для размещения светильников и прочих оконечных устройств на потолке.
- Стены санузла выполнены в светлых бежевых тонах и отделаны керамогранитной плиткой, имитирующей поверхность бетона. Будет идеальным фоном для мебели и сантехники. Предусмотрена консоль высотой 900 мм для размещения сантехнического оборудования**.
- Пол санузла отделан керамогранитом бежевых оттенков под бетон.
- Ванна из качественного акрила.
- Для санузлов с душевыми кабинами предусмотрен поддон в строительном исполнении с облицовкой керамогранитом.
- Смеситель классической формы идеально сочетается с интерьером ванной комнаты.
- В санузле будет установлен подвесной унитаз.

* За исключением ниши размером менее 35 x 35 см, окрашенной влагостойкой краской.

** Площадь, занимаемая консолью, не вычитается из площади помещения. Указанные материалы могут быть заменены на другие.



Лифты

Комфортное перемещение внутри жилого комплекса будут обеспечивать надёжные лифты с доступом в паркинг с жилых этажей, чтобы легко поднимать в квартиру даже тяжёлые и габаритные вещи.

В каждом корпусе предусмотрены пассажирский и грузовой лифты грузоподъёмностью до 630 и 1000 кг соответственно.



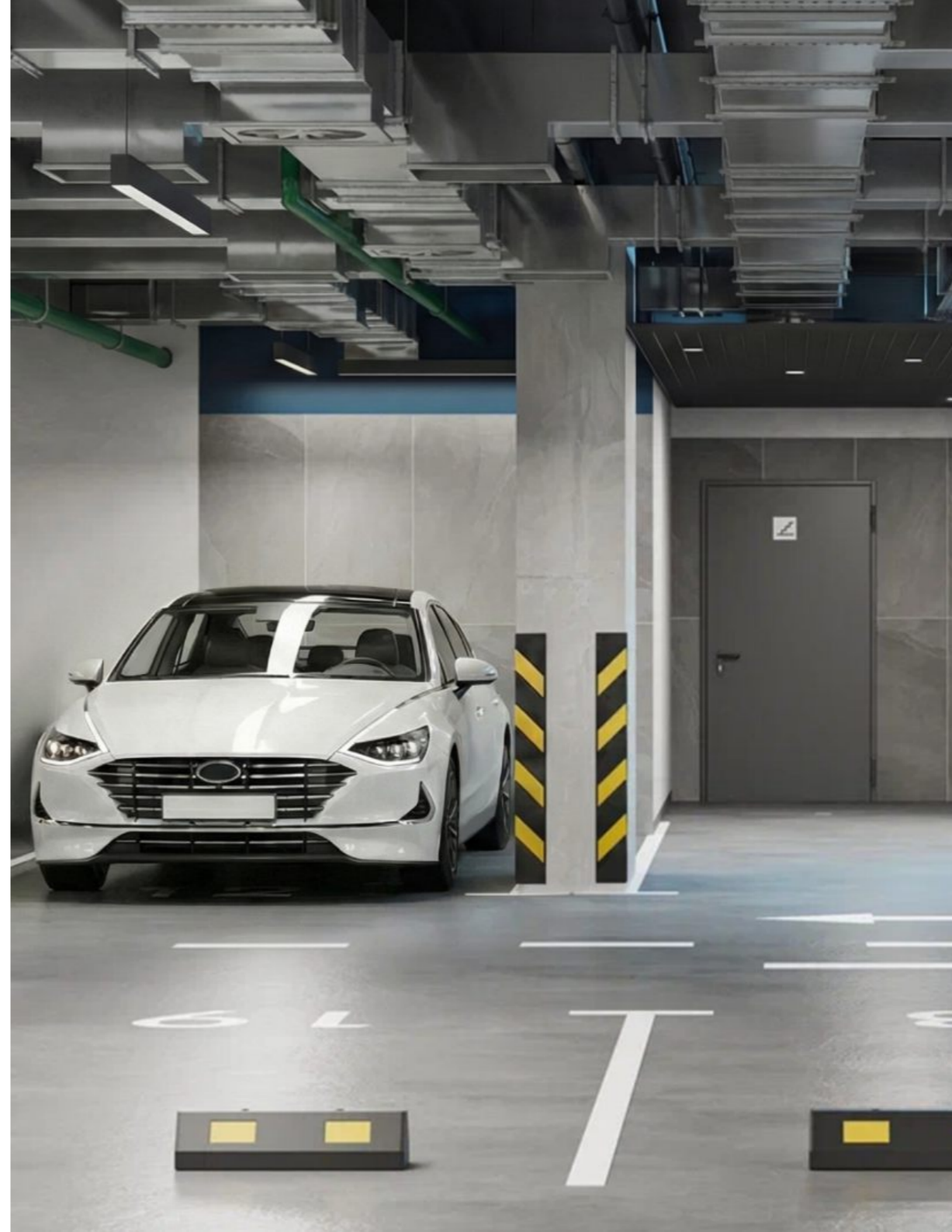
Паркинг

В проекте предусмотрен отопливаемый подземный паркинг, где температура в холодное время года не опустится ниже +5 °С.

Доступ на территорию паркинга осуществляется по системе контроля и управления доступом. Сюда можно спуститься на лифте с жилых этажей и с комфортом перенести вещи из машины домой, не выходя на улицу.

276
машино-мест
в паркинге

В т. ч. **12**
машино-мест
для электромобилей



Инженерия и технологии

Вентиляция

- Предусмотрена естественная вентиляция через вентблоки.
-

Кондиционирование

- В жилых корпусах 2, 3 и 4 предусмотрены места для размещения наружных блоков кондиционеров на лоджиях.
-

Отопление

- Система отопления двухтрубная с поэтажными коллекторами в межквартирных коридорах и горизонтальной разводкой, с нижней разводкой магистралей. В качестве отопительных приборов предусмотрены стальные панельные радиаторы с нижним подключением и встроенным термостатическим клапаном с термоголовкой.

Электрическая нагрузка

- 10 кВт.
-

Вывоз мусора

- На первых этажах корпусов и на площадке для сбора ТКО на придомовой территории предусмотрены контейнеры для сбора мусора. Обслуживание помещений и транспортировка мусора будет выполняться управляющей организацией.
-

Технологии

- Автоматизированная система контроля и учёта энергетических ресурсов через мобильное приложение.

Безопасность

- Закрытая территория жилого комплекса позволяет исключить доступ посторонних лиц и обеспечить высокий уровень комфорта и безопасности для жителей.
- Круглосуточная охрана.
- Единый электронный пропуск для входа в парадные зоны, внутренний двор и паркинг.
- Система видеонаблюдения в следующих зонах: входы в здания, въезд в паркинг и выезд из него, периметр жилого комплекса.
- Связь с гостями через видеопанели, управление доступом в здания через видеодомофон или приложение.



Контакты

Телефон

+7 812 214-85-82

Работаем ежедневно
с 9:00 до 21:00

Сайт

Level.ru

Мы в телеграм





Жить на новом уровне

ООО СЗ «Левел СПб». Проектная декларация – наш.дом.рф.

Все материалы, приведённые в настоящем буклете, носят исключительно ознакомительный характер и ни при каких условиях не являются публичной офертой, определяемой положениями ст. 437 ГК РФ, не содержат точного и полного описания и характеристик объектов и могут быть изменены. 11.06.2026.