



Левел Лесной

Дома 24, 26 и 27

Левел Лесной

Жилой квартал Левел Лесной расположен в посёлке Отрадное Красногорского района Московской области. Это уникальный природный уголок вблизи района Митино.

Посёлок окружён обширными лесными массивами. Обилие зелени создаёт благоприятный экологический фон и превращает этот район в оазис спокойствия и единения с природой.




Высокий уровень комфорта


- Экологически чистый район в окружении 1000 га леса и парков.
- 25 мин. пешком или 12 мин. на самокате до станции метро «Пятницкое шоссе».
- Дворы без машин.
- Готовая инфраструктура на территории проекта и в ближайшем окружении.
- Коммерческие помещения на 1-м этаже.
- Квартиры с лоджиями и без них.
- Квартиры без отделки и с предчистовой отделкой.
- Редкие форматы квартир: с террасой, с окнами в пол, с окном в ванной, на три стороны света, с угловым остеклением и с увеличенной высотой потолков.
- Отапливаемый подземный паркинг.

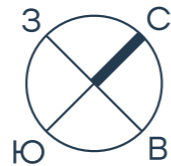


Дом 24: цифры и факты



 корпус с предчистовой отделкой

 корпус без отделки



3
корпуса

15
этажность

336
квартир

8
планировочных решений

29–77 м²
площадь квартир

2,8 м
высота* потолков
квартир

204
машино-места

* Высота потолков в квартирах после стяжки. Устройство стяжки выполняется собственником самостоятельно, за исключением квартир с предчистовой отделкой.

34
кладовых

1,3 га
площадь двора

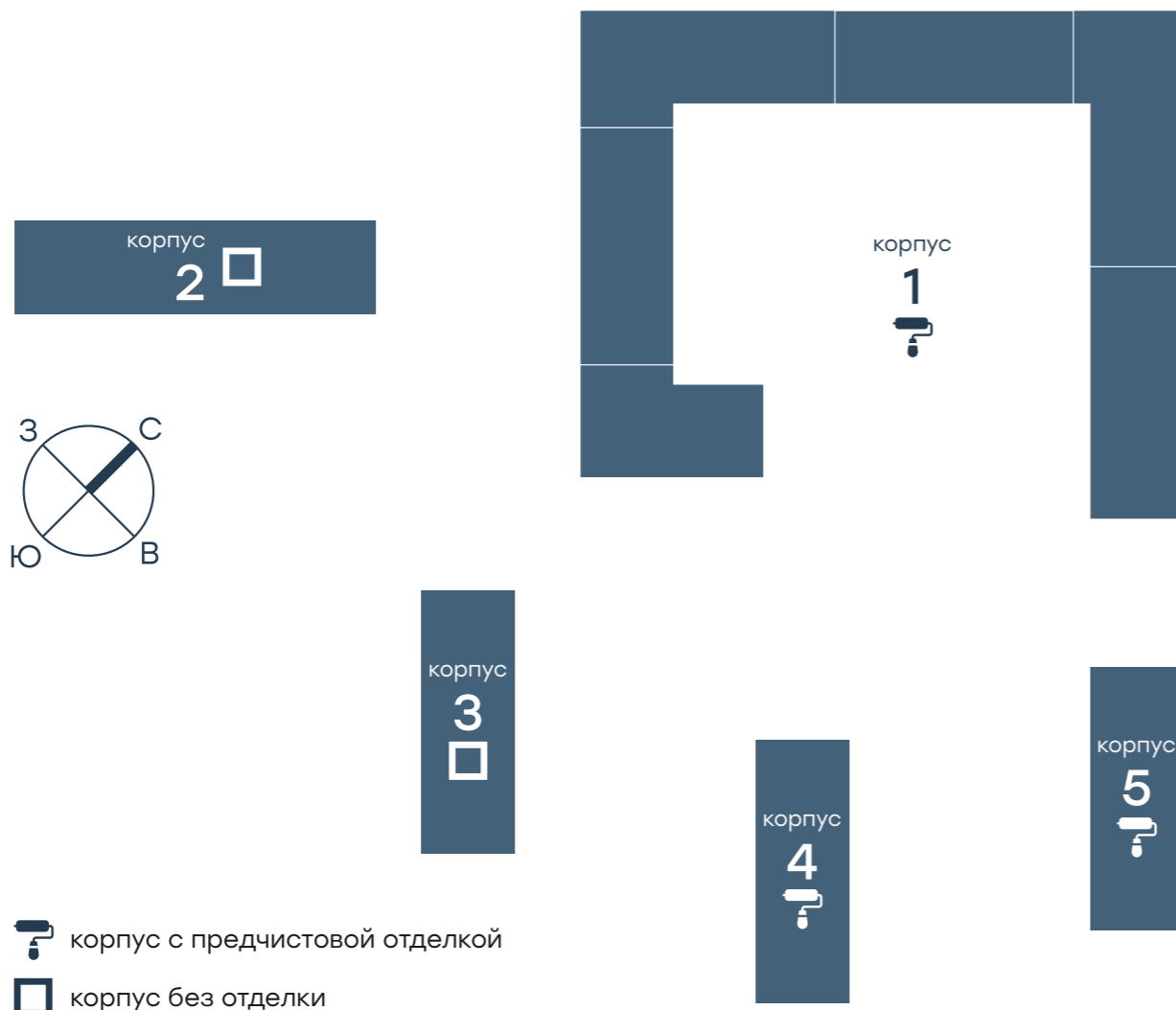
II кв. 2027 г.
ввод в эксплуатацию

Архитектура от бюро
«Хайлайт Архитектура»
(Highlight Architecture)

Благоустройство
от бюро
«Хайлайт Архитектура»
(Highlight Architecture)
и «СКЕЙП» (SCAPE)

Адрес:
Московская область,
г. о. Красногорск,
пос. Отрадное

Дом 26: цифры и факты



- корпус с предчистовой отделкой
- корпус без отделки

5
корпусов

9–15
этажность

987
квартир

29
планировочных
решений

20–97 м²
площадь квартир

2,72 м
высота* потолков
типовых квартир

3 м
высота* потолков
квартир на верхних
этажах

586
машино-мест

263
кладовых

4,8 га
площадь
благоустройства

II кв. 2027 г.
ввод в эксплуатацию

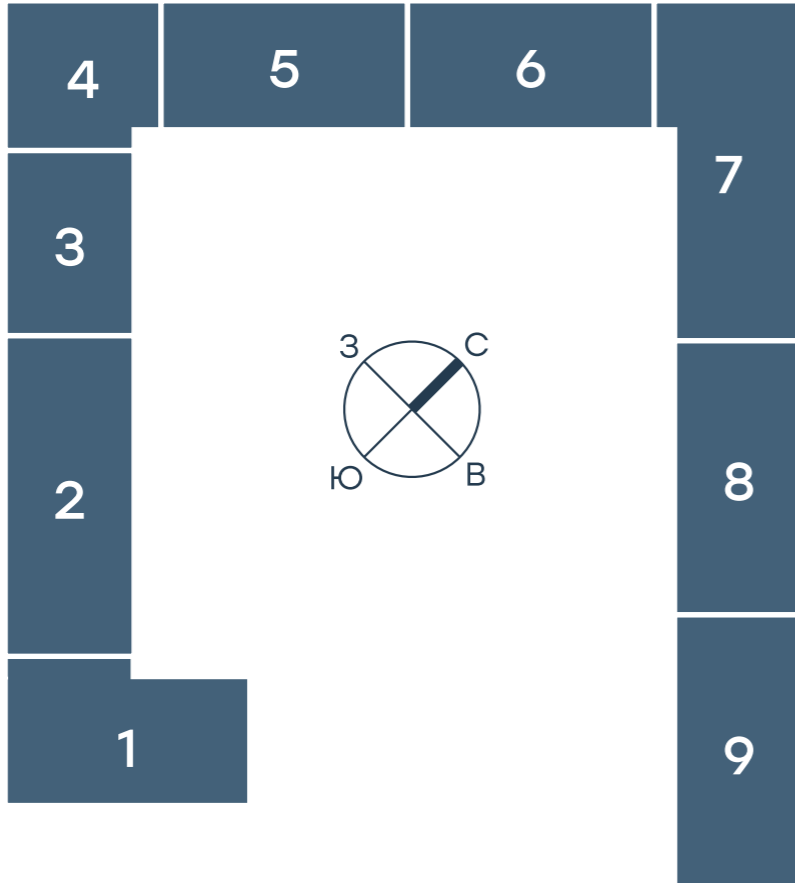
Архитектура от бюро
«Хайлайт Архитектура»
(Highlight Architecture)

Благоустройство
от бюро «СКЕЙП»
(SCAPE)

Адрес:
Московская область,
г. о. Красногорск,
пос. Отрадное

* Высота потолков в квартирах после стяжки. Устройство стяжки выполняется собственником самостоятельно, за исключением квартир с предчистовой отделкой.

Дом 27: цифры и факты



10–15
этажность

561
квартира

32
планировочных решения

28–142 м²
площадь квартир

2,8 м
высота потолков
квартир

359
машино-мест

50
кладовых

0,58 га
площадь двора

Архитектура от бюро
«Хайлайт Архитектура»
(Highlight Architecture)








Благоустройство
от бюро
«Хайлайт Архитектура»
(Highlight Architecture)
и «СКЕЙП» (SCAPE)

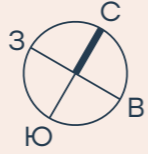
Адрес:
Московская область,
г. о. Красногорск,
пос. Отрадное

Дом сдан

Генплан

6 номер корпуса

-  школа
-  детские сады и центры
-  магазины
-  кафе и рестораны
-  медучреждения и аптеки
-  салоны красоты
-  фитнес-центры и спортклубы





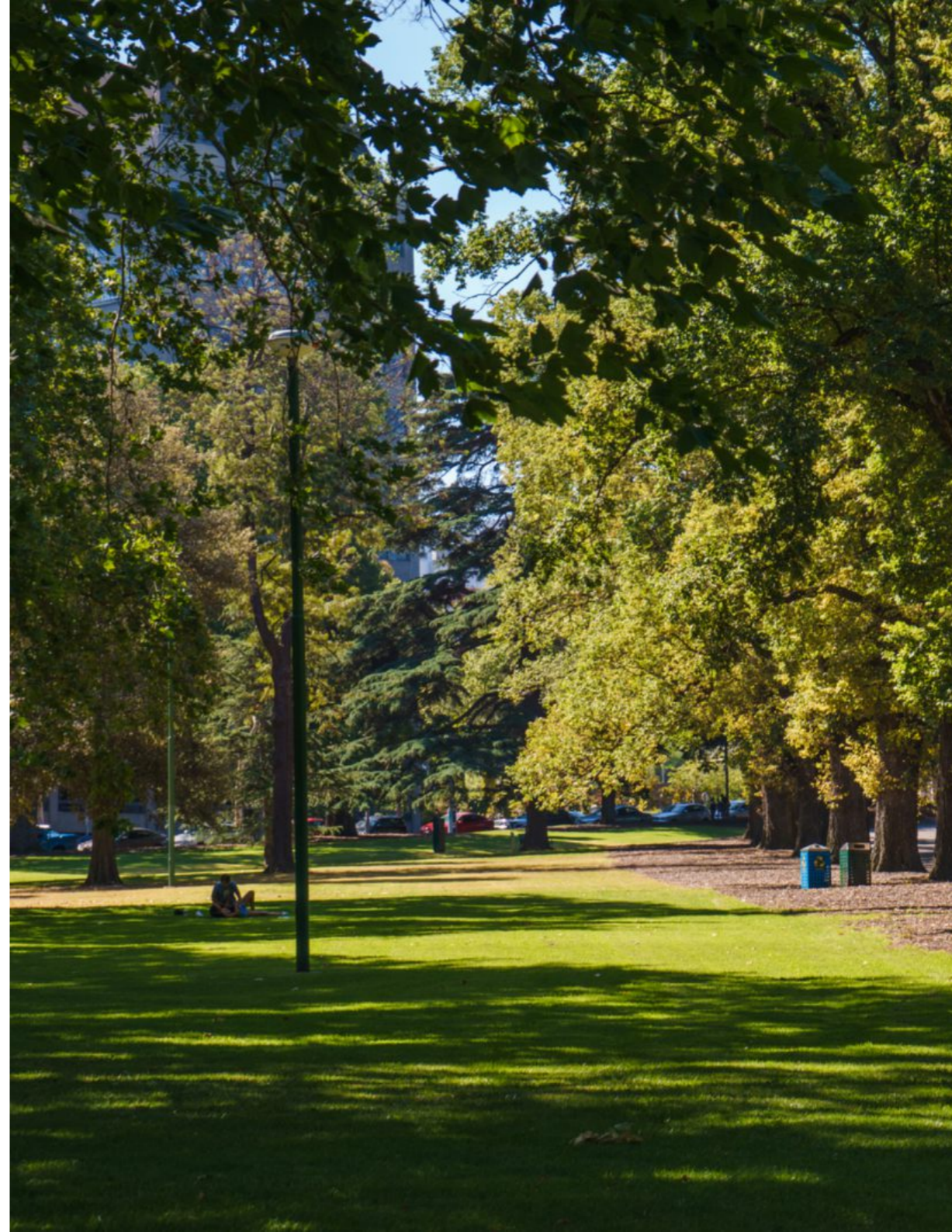


Комфортная жизнь у леса

Умиротворение тенистых аллей, тишина и чистый воздух, аромат душистых трав и пение птиц – эти атрибуты загородной жизни будут доступны жителям проекта Левел Лесной.

Посёлок Отрадное располагается в окружении лесов. Пространство, полное зелени, идеально подходит как для размеренного образа жизни, так и для активного отдыха и поддержания физической формы:

- пешие прогулки и бег;
- езда на велосипедах, самокатах и роликах;
- катание на лыжах и ватрушках зимой.



Транспортная доступность

Пешком:

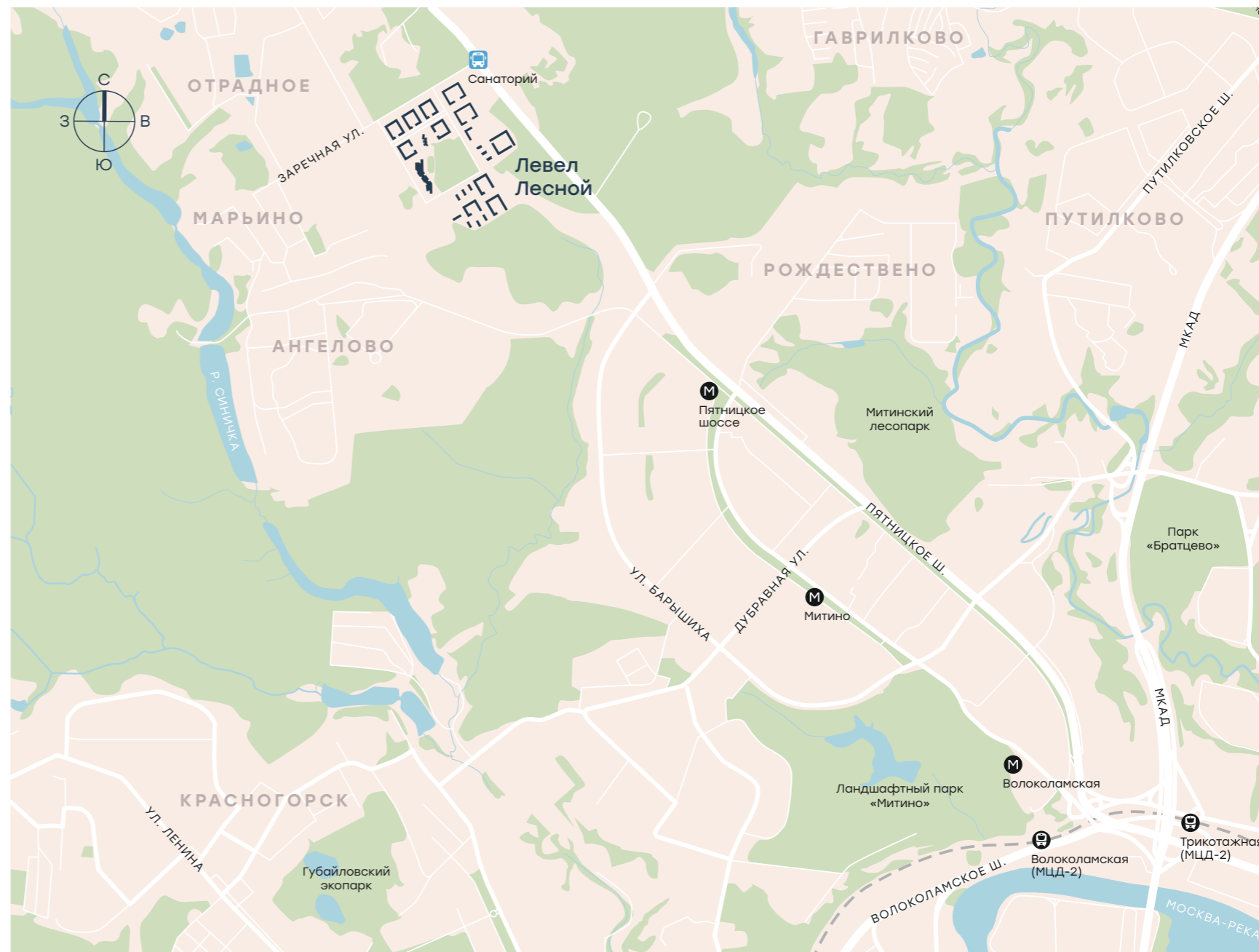
- 25 мин. до станции метро «Пятницкое шоссе»
- 10 мин. до автобусной остановки «Санаторий»

На автобусе:

- 15 мин. до станции метро «Пятницкое шоссе»
- 28 мин. до станции метро и МЦД-2 «Волоколамская»
- 40 мин. до станций метро «Тушинская» и «Сходненская»

На авто:

- 11 мин. до МКАД
- 25 мин. до ТТК
- 28 мин. до Садового кольца
- 31 мин. до Красной площади



Благоустроенная тропа до метро

Левел Лесной – это не только жизнь в лесу, но и отличная транспортная доступность. Для удобства будущих жителей мы создаём новый благоустроенный велопешеходный маршрут до станции метро «Пятницкое шоссе». В 2027 году жители смогут добираться до метро быстрее, наслаждаясь свежим воздухом и пением птиц. Для тех, кто предпочитает велотранспорт или самокат, дорога до дома займет всего около 7 минут.

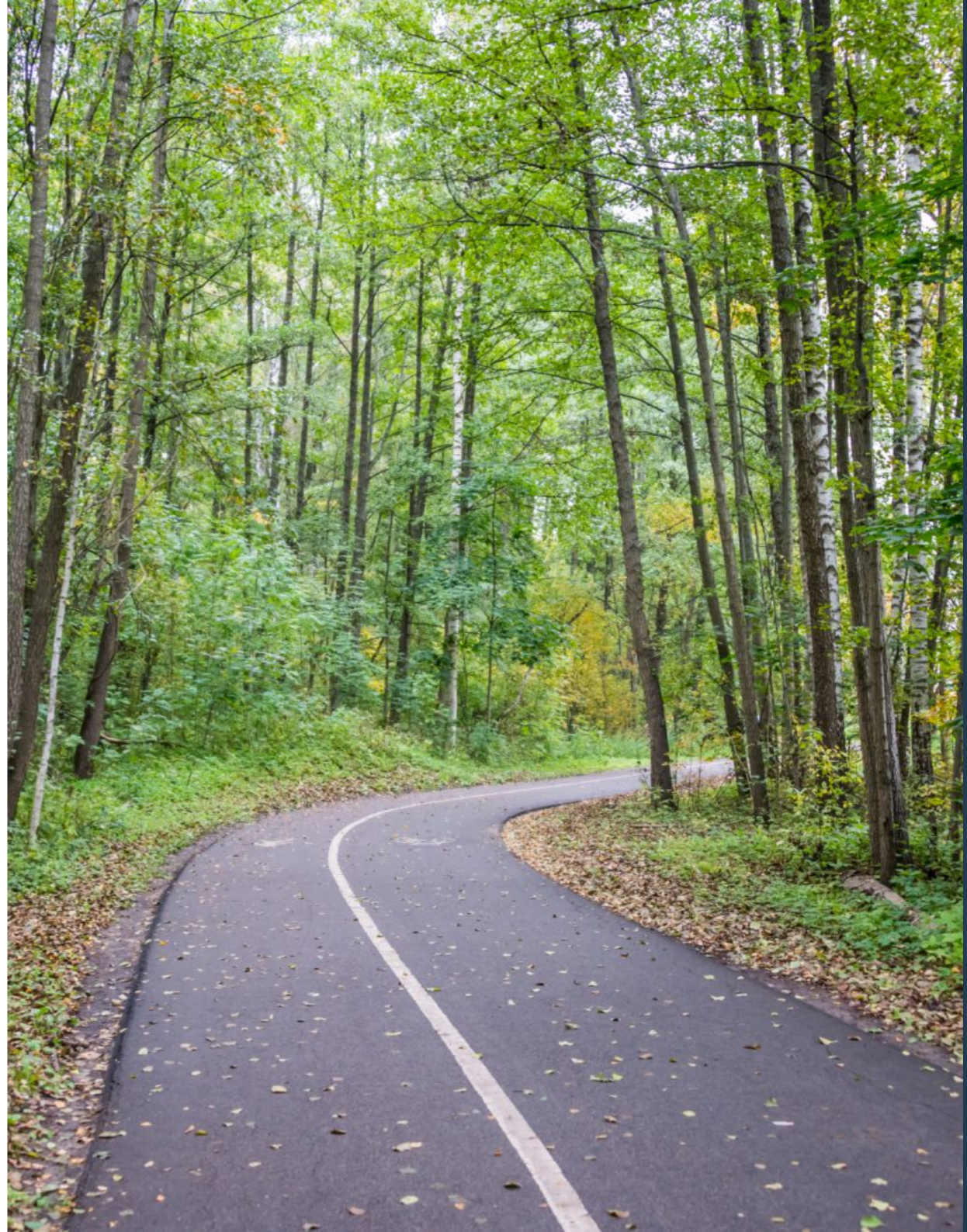
Маршрут будет проходить через лес и соединять Левел Лесной с существующей велопешеходной дорожкой в сторону метро.



Комфортный и безопасный вариант организации маршрута с разделением на пешеходную и велосипедные дорожки.

План реализации к 2027 году:

1. Организация входных групп;
2. Организация зон отдыха в лесу;
3. Организация рампы на соединении с Проектируемым проездом;
4. Организация велопешеходного тротуара к существующей дорожке к метро.



Развитие транспорта

В ближайшие годы транспортная доступность района станет ещё удобнее. Уже начаты работы по строительству дублёра Пятницкого шоссе, автодорог Пятницкое шоссе – Сабурово и Путилково – Пятницкое шоссе, а также тоннеля на Путилковском шоссе.

Запланирована реконструкция участка Пятницкого шоссе длиной 2,3 км – от пересечения с автодорогой на Путилково до нового направления Пятницкого шоссе. Дорога станет шестиполосной и бессветофорной.

Помимо реконструкции основного хода будут построены дублёры и надземные пешеходные переходы.



- 1 Дублёр Пятницкого шоссе
- 2 Выезд из д. Юрлово
- 3 Дороги в д. Сабурово
- 4 Реконструкция Пятницкого шоссе

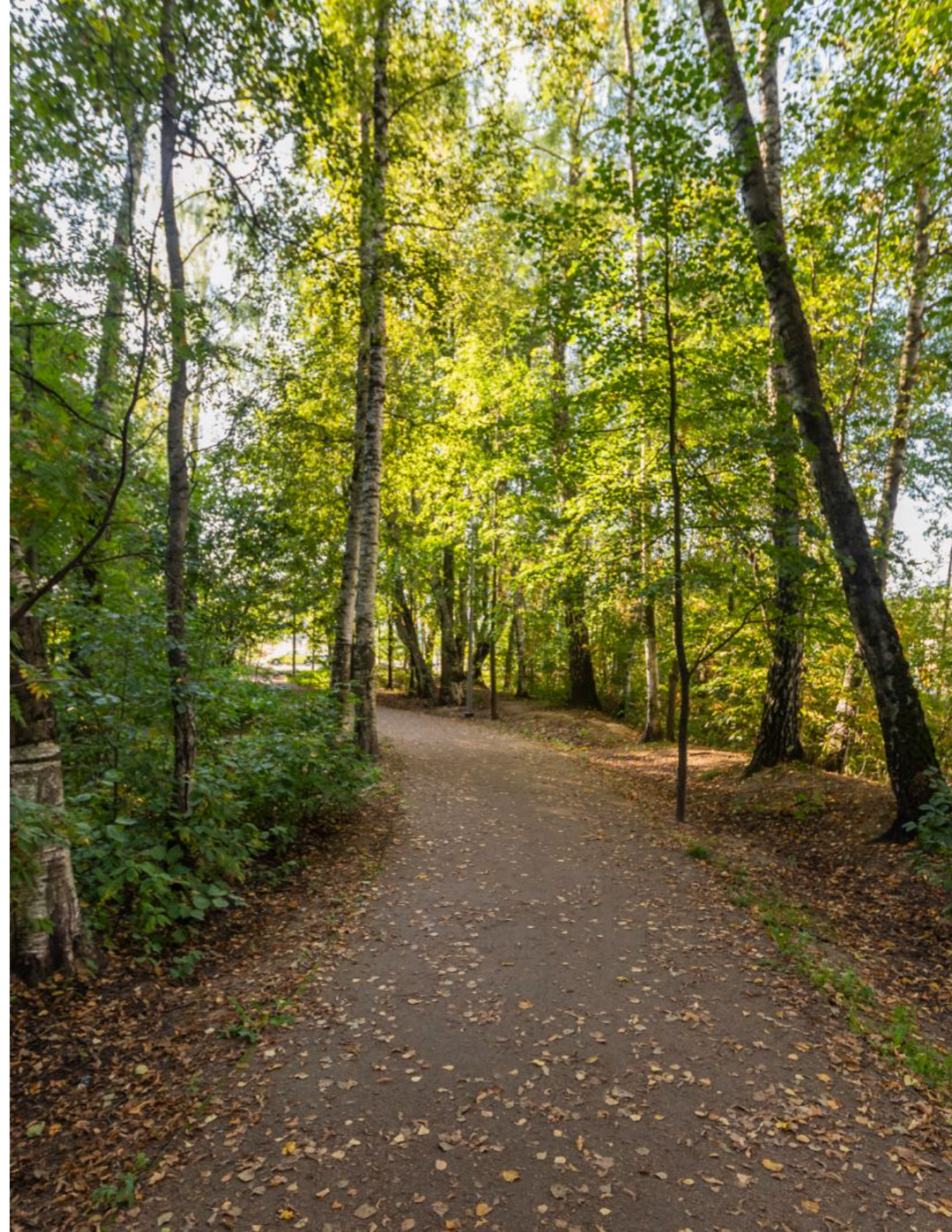
Точки притяжения

Лесопарк внутри жилого комплекса

2 мин. пешком

На территории жилого комплекса есть собственная лесопарковая зона площадью 5,1 га.

Здесь комфортно заниматься спортом, гулять с детьми, проводить время наедине с собой или выгуливать четвероногого любимца.



Загородный парк «Отрада»

13 мин. на велосипеде или 30 мин. пешком

Благоустроенный загородный парк с конноспортивным клубом, озером с рыбалкой и пляжным клубом с открытым бассейном. Здесь каждый сможет найти увлечение для себя и своей семьи.

Парк располагает зимним катком и лыжной трассой, прогулочными дорожками, зонами отдыха и универсальной спортивной площадкой для командных видов спорта.



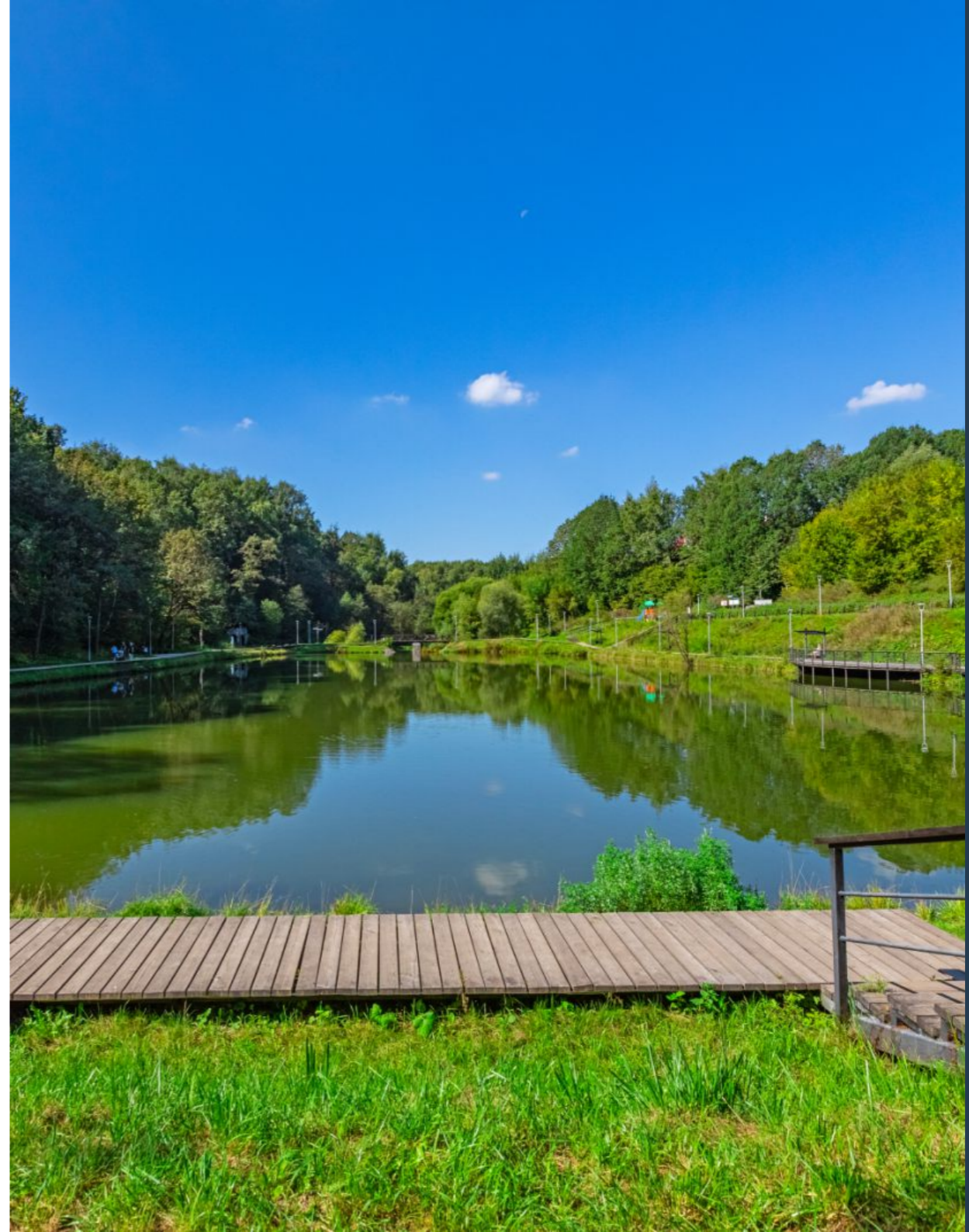
Митинский лесопарк

17 мин. на велосипеде

Большая часть территории – это смешанный лес, состоящий из хвойных и широколиственных пород деревьев.

На территории обитает большое количество разнообразных животных: здесь можно встретить лисицу, горностаю, белку, ласку, зайца-беляка.

Это прекрасная возможность побыть в контакте с природой, отдохнуть самим и познакомить ребёнка с окружающим миром своего района, позаниматься спортом на свежем воздухе или перезагрузиться накануне важных мероприятий.



Ландшафтный парк «Митино»

22 мин. на велосипеде или 11 мин. на авто

В парке проложены прогулочные дорожки, предусмотрены скамейки для отдыха, высажены газоны, деревья и кустарники. Оборудованы спортивные и детские площадки, есть скейтпарк. Зимой на территории заливается каток и открывается тюбинговая горка.

Большой Пенягинский пруд – излюбленное место отдыха местных жителей. Летом здесь работает лодочная станция, а на песчаном берегу создан пляж. Рядом с прудом находится детская площадка с аттракционами.



Черешчатый дуб

2 мин. пешком

На территории Левел Лесной находится уникальное дерево – дуб с двенадцатью стволами.

Черешчатый дуб отличается тем, что когда-то спящие почки огромного пня, которому было около 300–500 лет, дали 13 побегов, из которых выросли мощные стволы. К сегодняшнему дню их уцелело 12. По дендрологической оценке, им около 160–240 лет, вместе они образуют единую симметричную крону.

Дуб внесен в реестр «Удивительные деревья России». Это информационный ресурс, организованный Советом по сохранению природного наследия нации. В реестре представлены удивительные и необычные экземпляры зелёных насаждений, которые встречаются на просторах России.

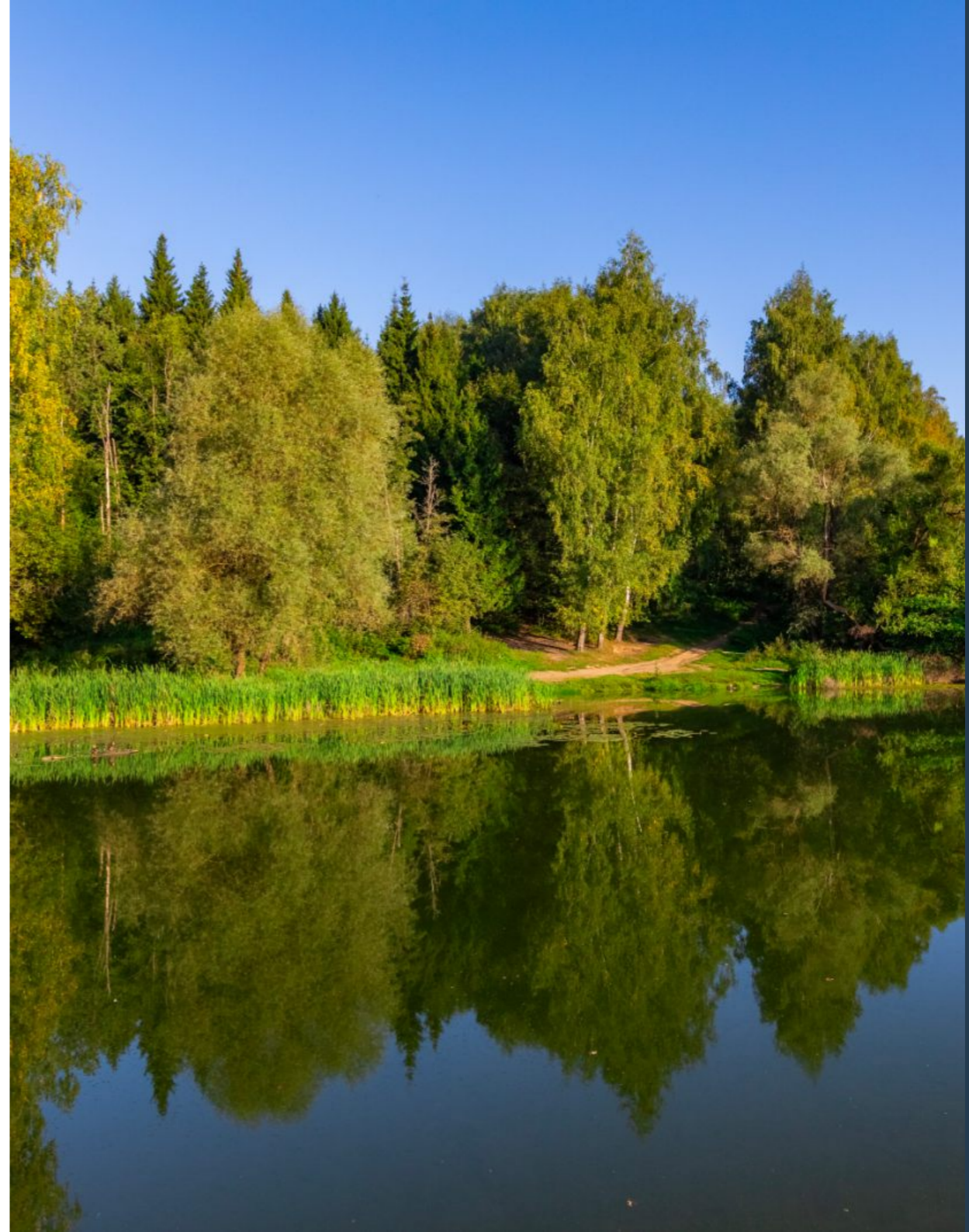


Набережная реки Синички

В 10 мин. езды на велосипеде от проекта протекает река Синичка, где готовится масштабное благоустройство рекреационных зон и общедоступной прибрежной зоны.

В концепцию благоустройства входят:

- безопасные спуски к реке,
- пешеходный променад 900 м,
- песчаные пляжи,
- игровые площадки для детей разных возрастных групп,
- спортплощадки для взрослых,
- зоны отдыха,
- парковая зона.



Культура и отдых

В пешей доступности от проекта расположены детский развивающий центр, библиотека, школы танцев, в том числе филиал школы Аллы Духовой TODES.

В торговом парке «Отрада» открыты кинотеатр и развлекательный центр, где по выходным проводятся концерты и другие мероприятия для детей. В тёплый сезон приезжает цирк шапито.

В ближайшем окружении – более 15 кафе и ресторанов, в том числе с летними верандами.

На расстоянии 4 мин. на машине расположена Знаменская церковь, а за 5–7 мин. вы доедете до храма Святителя Николая Чудотворца в Ангелово и Крестовоздвиженского храма в Митине.



На автомобиле:

- 4 мин. до пляжа на реке Синичке и 10 мин. до гребного клуба «Академия» у реки Баньки;
- 6 мин. до загородного клуба «Отрада» – нового элитного клуба с инфинити-бассейном и пляжной зоной;
- 8–20 мин. до кинотеатров «Пушка» и «КАРО Вегас 22».



Образование

Детские сады

В пешей доступности расположено 9 детских садов, один из которых – «Светлые горы» – на территории Левел Лесной.

Более 20 дошкольных учреждений находятся в пределах 15 мин. на авто, среди них билингвальный детский сад «Отрада», английские детские сады «Дискавери» и «Сан Скул».

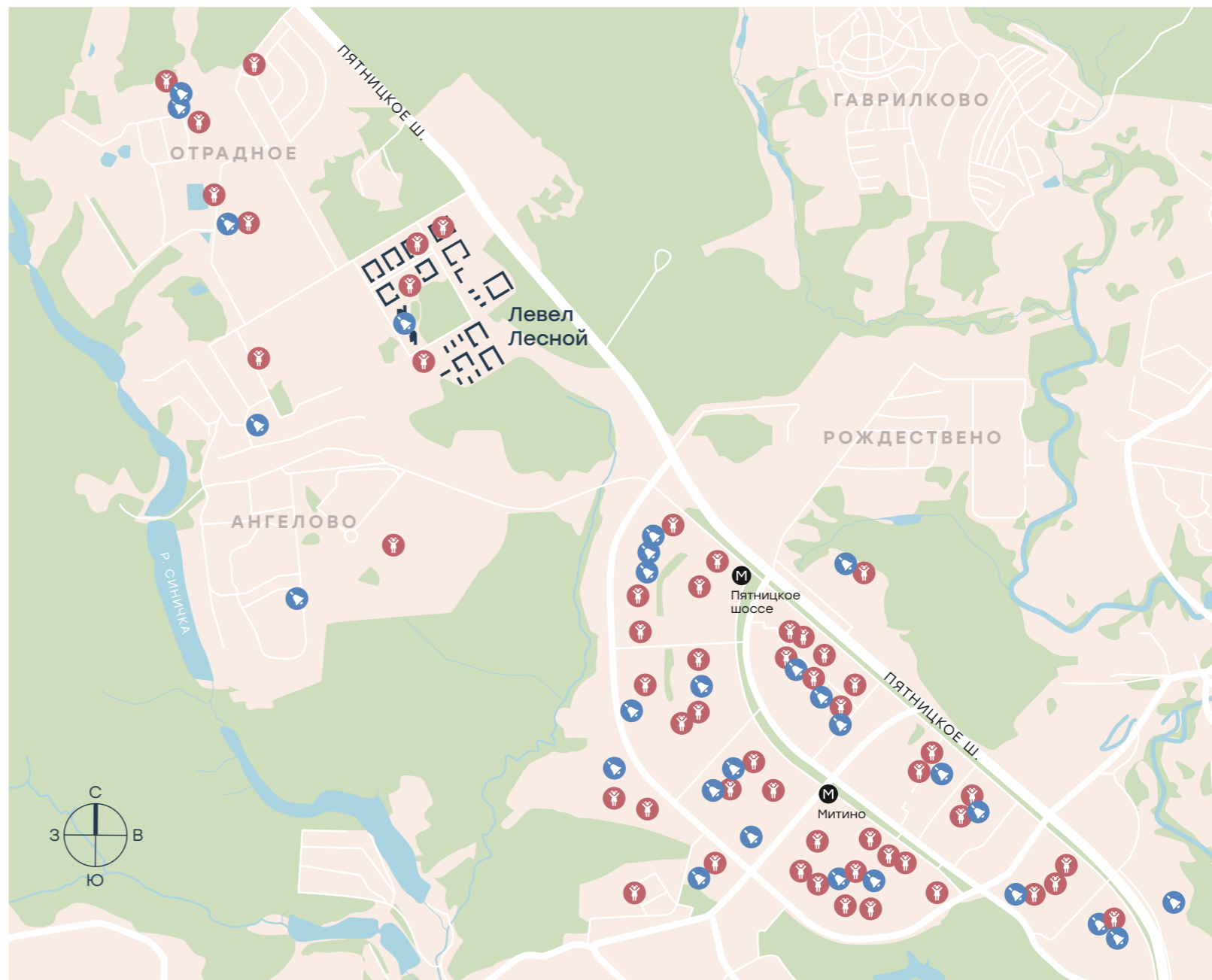
Школы

На территории проекта находится школа «Светлые горы», входящая в топ-45* частных школ Москвы и Подмосковья.

в пешей доступности в 2024 г. открылась современная муниципальная школа на 1375 мест.

В 5–15 мин. на авто – 14 учреждений, в том числе муниципальная Ангеловская школа, Международная школа «Росинка», международный монтессори-центр «Отрада».

* Ренкинг-2025 от Forbes Education.



Образ жизни

Покупки

На территории проекта – сетевые супермаркеты и локальные магазины.

В 12 мин. пешком расположен торговый парк «Отрада» с продуктовым и строительным гипермаркетами.

В пределах 15 мин. на авто – более 10 торговых центров.

Спорт и фитнес

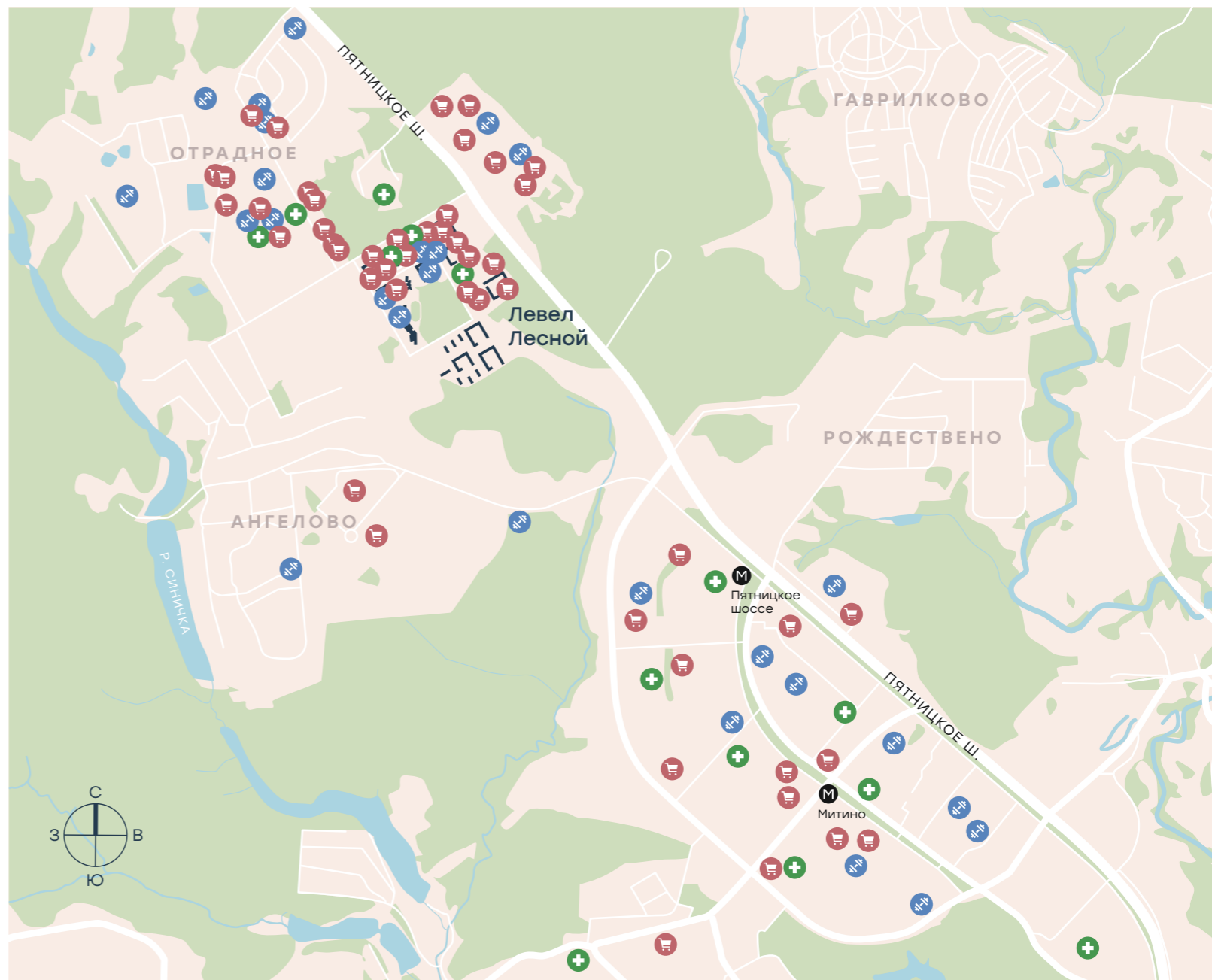
В пешей доступности – 15+ объектов спортивной инфраструктуры: студии йоги, растяжки, танцев, боевых искусств и пр.

5–15 мин. на авто – крупные фитнес-центры с бассейном, в т. ч. World Class, «Республика», WeGym, «БестФит».

Здоровье

В пешей доступности – амбулаторная клиника «МЕДСИ».

В 10–15 мин. на авто – более 10 государственных и частных медицинских учреждений.



Архитектура

Концепцию Левел Лесной разработало бюро СПИЧ, известное своим опытом международных проектов и творческим подходом к созданию архитектурной среды.

Для проекта было разработано несколько типов фасадов, отличающихся цветовым решением и ритмом архитектурных элементов. Дома расположены на существенном расстоянии друг от друга, что позволяет обеспечить хорошую освещённость в квартирах и панорамные виды из окон.

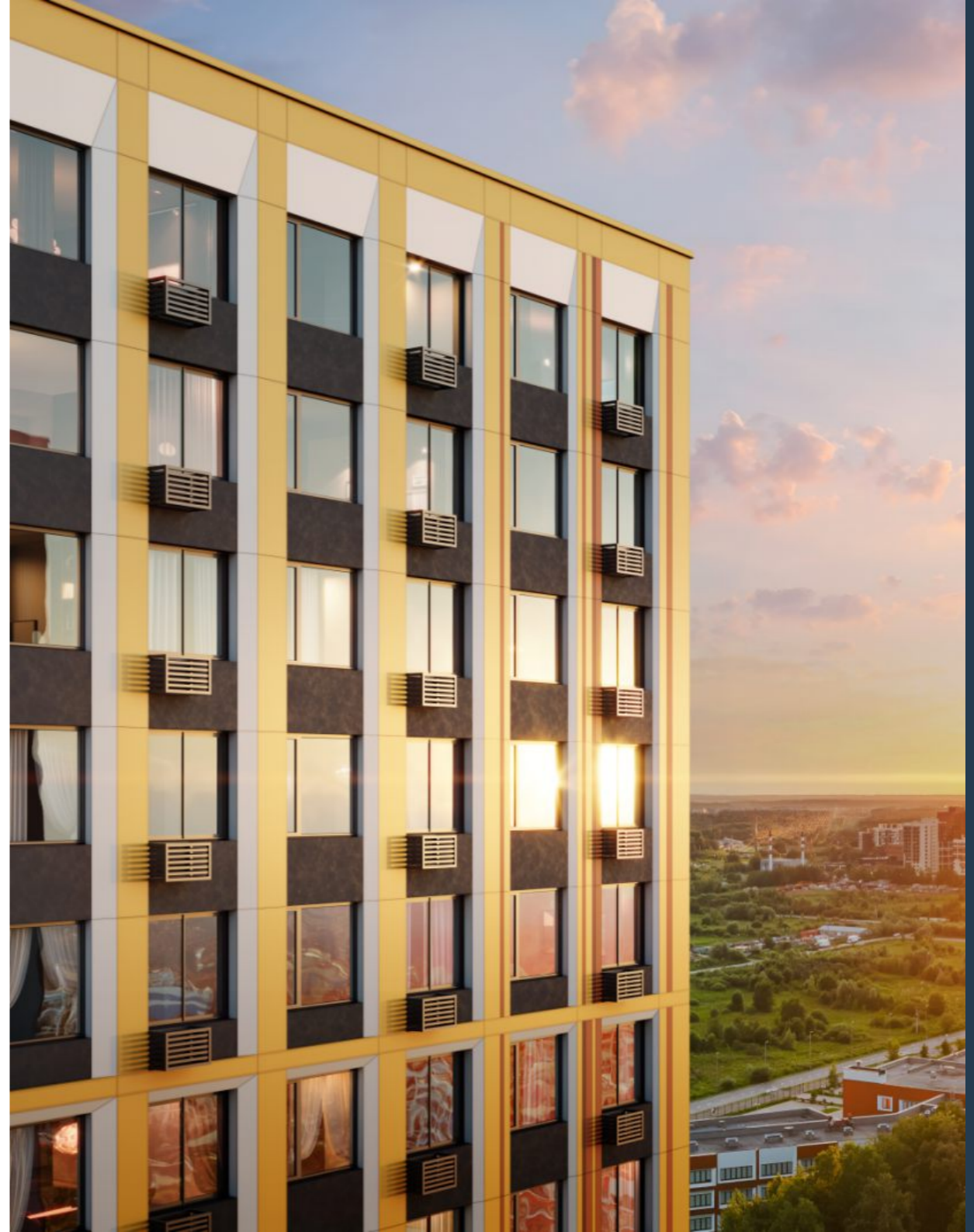


Дом 24

Концепт дома 24 разработало бюро «Хайлайт Архитектура» (Highlight Architecture) – эксперты по созданию авторской архитектуры жилых и общественных зданий, дизайну интерьеров и планированию ландшафтной среды.

Дом состоит из трёх 15-этажных корпусов, торцевые фасады которых выходят на лесопарк, открывая максимальные возможности для живописных видов из окон.

Здания оформлены не только в разных цветах, но и с использованием различных материалов: хризотилцементных панелей, штукатурки и навесных декоративных элементов.



О проекте



Левел Лесной. Дома 24, 26 и 27

Настоящий материал не является рекламой, не является публичной офертой

Дом 26

Дом 26 от бюро «Хайлайт Архитектура» (Highlight Architecture) состоит из 5 корпусов.

Шесть разноэтажных (от 9 до 14 этажей) секций корпуса 1 образуют приватный внутренний двор.

Остальные 4 корпуса высотой в 15 этажей расположились ближе к лесу.

Точно так же, как все здания Лevel Лесной, каждый корпус дома 26 имеет индивидуальное цветовое решение, не выбиваясь при этом из приятной природной гаммы.

Корпуса выполнены с помощью различных материалов: хризотилцементных панелей, штукатурки и навесных декоративных элементов.



О проекте



Левел Лесной. Дома 24, 26 и 27

Настоящий материал не является рекламой, не является публичной офертой

Дом 27

Автором концепции дома 27 также является бюро «Хайлайт Архитектура» (Highlight Architecture).

Дом состоит из 9 секций разной этажности, которые образуют уютный прямоугольный двор. Перепад высот позволяет увеличить освещённость дворового пространства.

Верхние этажи секций 2 и 7 со сплошным остеклением выступают за плоскость основного фасада и придают индивидуальность зданию.

Для реализации дома использовались различные материалы: штукатурка, фиброцементные плиты и навесные декоративные элементы.



О проекте



Левел Лесной. Дома 24, 26 и 27

Настоящий материал не является рекламой, не является публичной офертой

Остекление

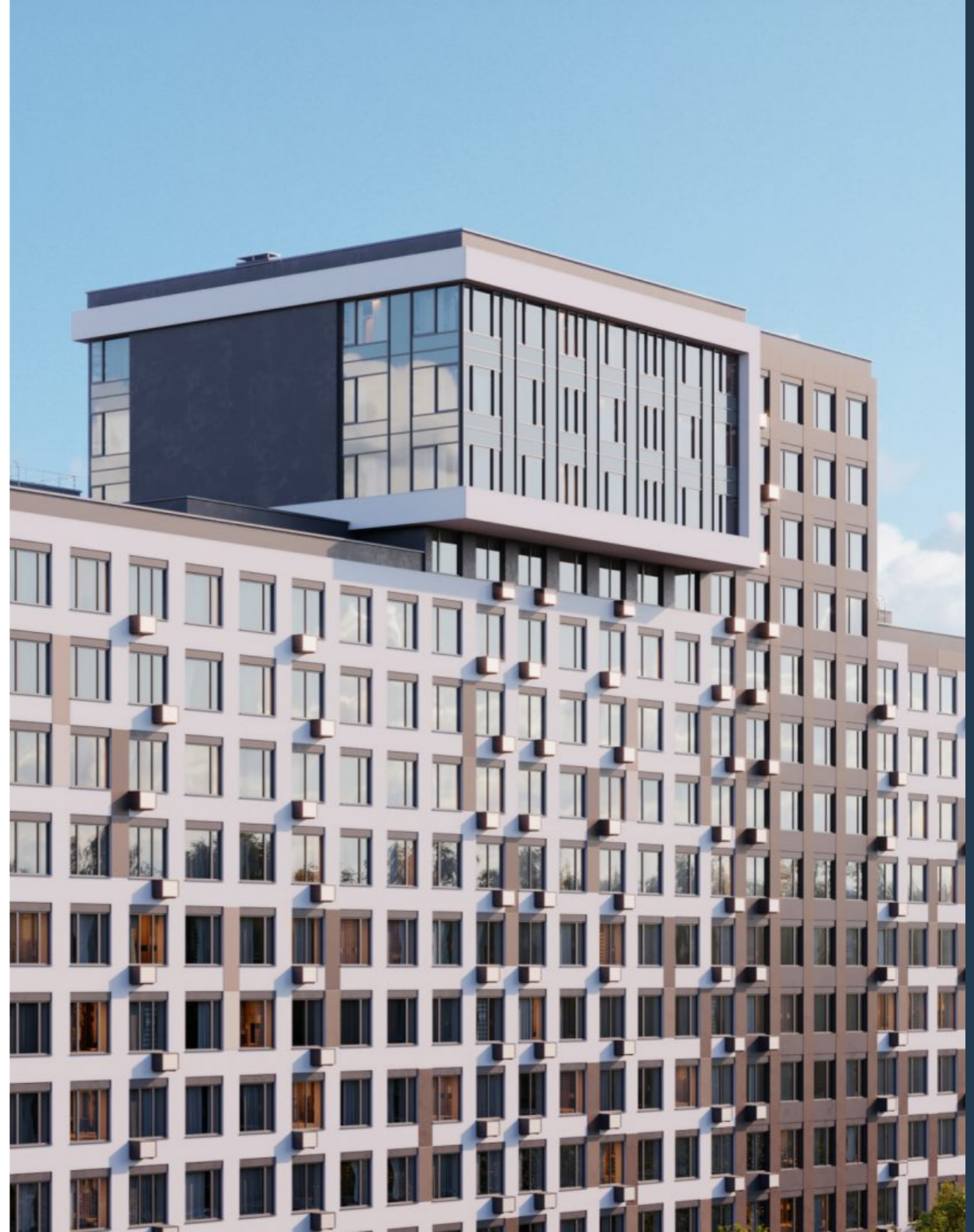
За счёт продуманного остекления в вашей квартире будет максимум естественного света с учётом этажности лота, расположения окон и формата квартиры.

Типовые окна домов 24 и 27 представляют собой двухкамерные стеклопакеты в ПВХ-профиле.

В доме 24 ширина окон типовых лотов – до 2,2 м, высота – 1,8 м, высота подоконников* – 60 см. В некоторых квартирах предусмотрена увеличенная высота окон до 2,2 м.

В типовых квартирах дома 27 ширина оконных конструкций – до 3 м, высота – 1,8 м, высота подоконников* – 60 см. В части квартир запланированы окна в пол.

* От стяжки пола.



Типовые окна во всех корпусах дома 26 – двухкамерные стеклопакеты из ПВХ-профиля и энергосберегающего стекла. Такая оконная конструкция превосходно удерживает тепло внутри комнаты и не пропускает внутрь холод. Отличается хорошей звукоизоляцией и выдерживает значительные ветровые нагрузки, что позволяет использовать современный профиль с двухкамерными стеклопакетами в многоэтажных домах.

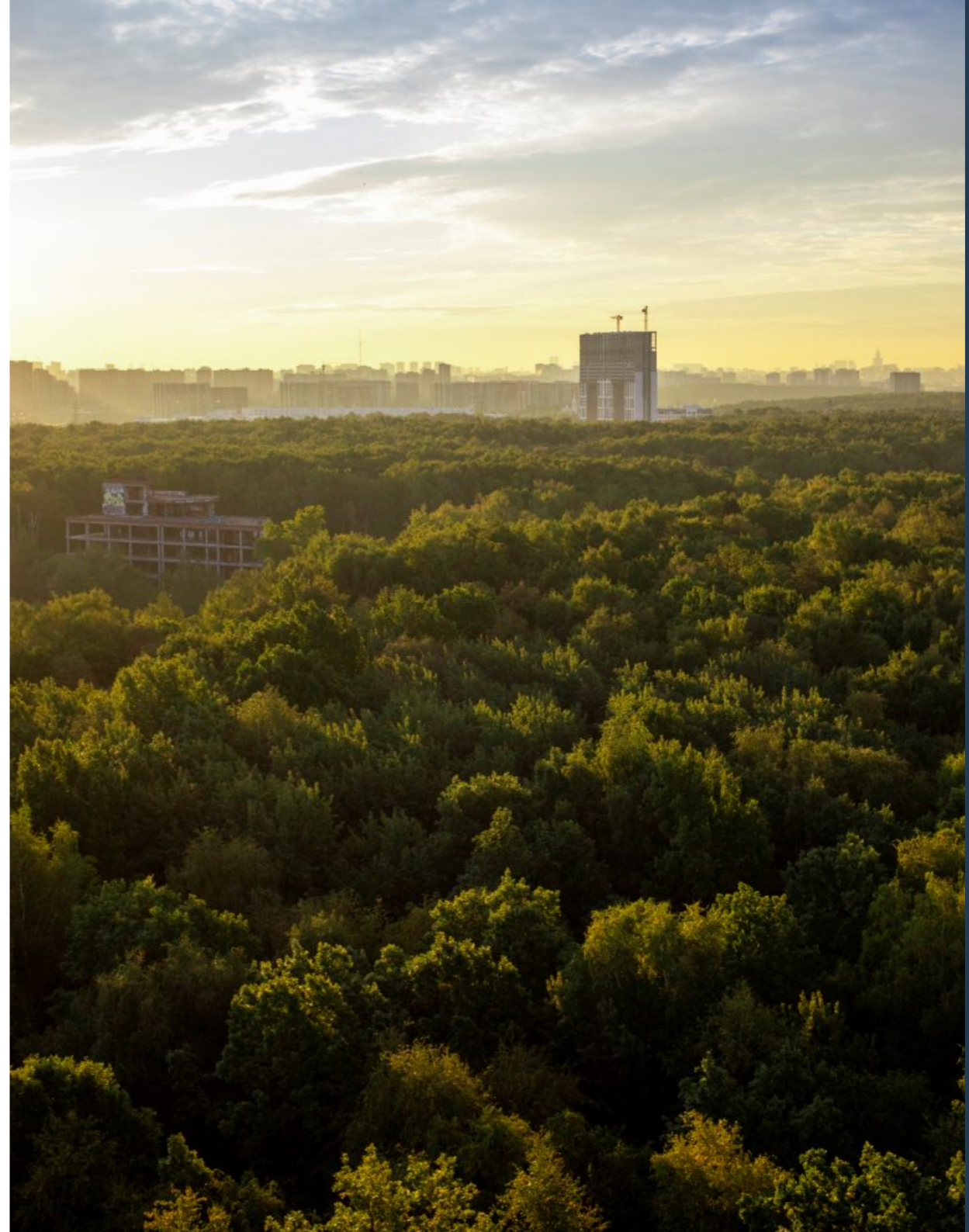
Размеры типовых окон: высота – от 1,7 до 2,45 м, ширина – от 0,7 до 2,4 м.

Кроме этого, в корпусе 1 дома 26 спроектированы квартиры с окнами с использованием двухкамерных стеклопакетов в алюминиевом профиле и типовым подоконником 0,8 м.



Виды из окон

Благодаря тщательному планированию и выверенному фокусу на живописное окружение из окон домов открываются невероятные виды на жилой комплекс и зелёные зоны вокруг проекта.



О проекте



Левел Лесной. Дома 24, 26 и 27

Настоящий материал не является рекламой, не является публичной офертой

Входные группы

Интерьеры и цветовые решения входных групп стали логичным продолжением дизайна фасадов.

За счёт больших окон и высоких потолков пространства холлов будут наполнены воздухом и светом.

В каждом холле предусмотрены колясочные и зоны почтовых ящиков.

В доме 27 и корпусе 1 дома 26 все лобби сквозные: попасть в них можно как со стороны улицы, так и со стороны двора.

33–60 м²

площадь входных групп



О проекте



Левел Лесной. Дома 24, 26 и 27

Настоящий материал не является рекламой, не является публичной офертой

Благоустройство

Продуманное пространство и аура приватного европейского городка рождает чувство лёгкости и расслабления у каждого, кто попадает на территорию проекта Лevel Лесной.

Концепцию общественных площадок разработали архитектурные бюро «Хайлайт Архитектура» (Highlight Architecture) и «СКЕЙП» (SCAPE).

В безопасных дворах без машин каждый ребёнок найдёт себе занятие по душе. Для самых маленьких есть базовый набор развивающих активностей с песочницами и качелями. А тех, кто постарше, ждут настоящие вызовы: межгалактические бои на корабле, полосы препятствий, тарзанка, верёвочные аттракционы и современное футбольное поле для любителей погонять мяч.



В проекте Лevel Лесной вы обязательно найдете место для вдохновения, отдыха и спорта. В вашем распоряжении:

- игровые комплексы для детей разных возрастов;
- площадки для игр с мячом и настольных игр;
- зоны для уличных тренировок;
- собственный лесопарк с дорожками для бега, пеших и велопрогулок;
- большое количество зелени и цветников;
- живописные места на природе для семейных пикников;
- зоны для тихого отдыха.



О проекте



Левел Лесной. Дома 24, 26 и 27

Настоящий материал не является рекламой, не является публичной офертой

Внутренняя инфраструктура

Мы знаем, как важно, чтобы магазины и сервисы были всегда рядом.

В сданных корпусах Левел Лесной уже расположена полностью готовая развитая инфраструктура.

На первых этажах строящихся домов также спроектированы коммерческие помещения.



Функциональные планировки

Мы предлагаем более 60 вариантов планировочных решений, от компактных студий до просторных многокомнатных семейных квартир.

Если хочется большей масштабности, можно объединить соседние квартиры в одно целое.

Проектом предусмотрены редкие форматы и видовые квартиры с лучшим обзором из окон.

В большинстве квартир спроектирована лоджия.

20–142 м²
площадь квартир



Виды и форматы

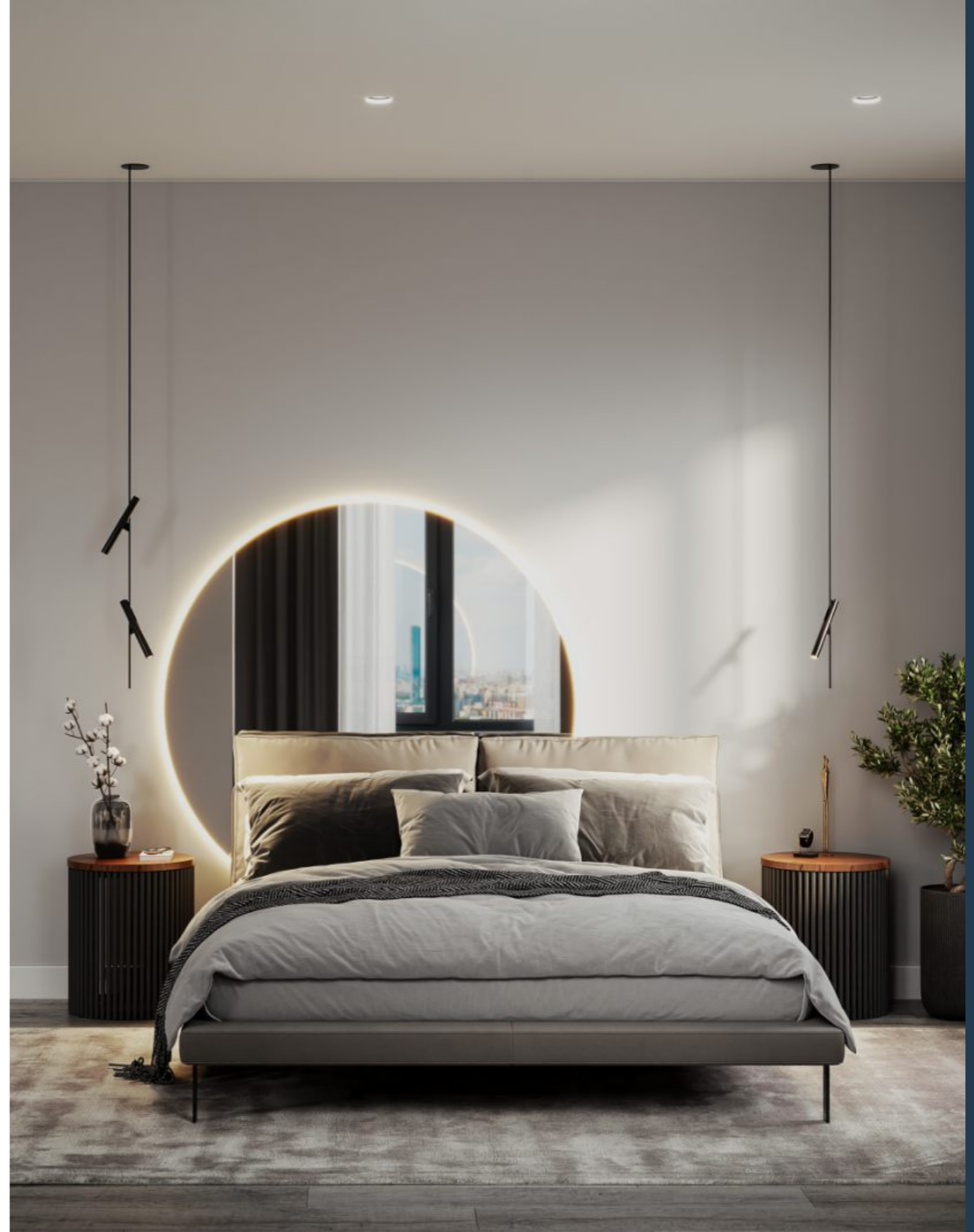
Дом 24

- Студии с зоной под гардеробную и лоджией.
- Стандартные 1- комнатные квартиры с лоджией.
- 2-комнатные квартиры, в том числе с окнами на три стороны света и с просторной кухней.
- 3-комнатные линейные и трёхсторонние квартиры с мастер-спальней.



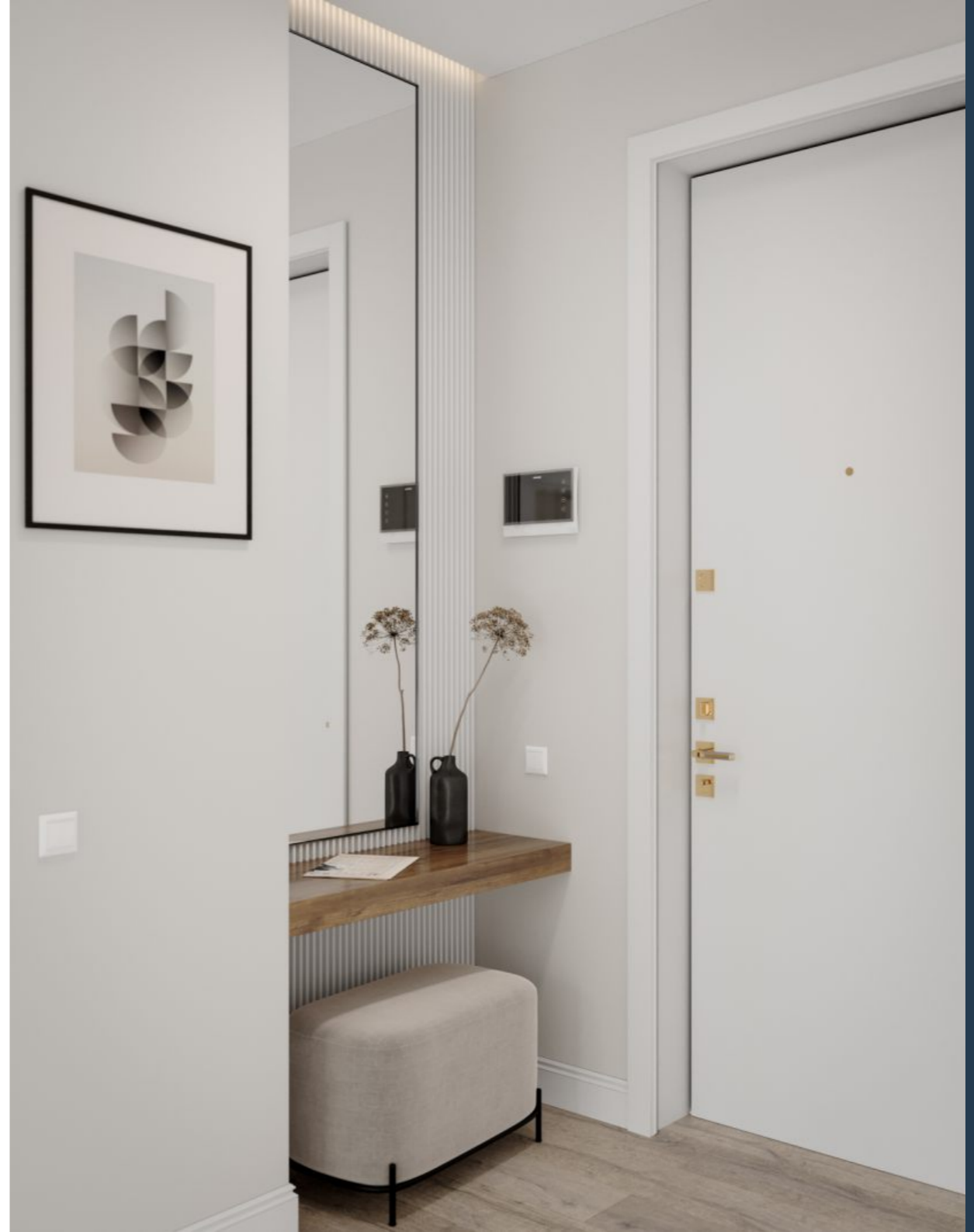
Дом 26

- Студии с зоной под гардеробную и с лоджией.
- Стандартные 1-комнатные квартиры, в том числе с лоджией и просторной кухней.
- Стандартные 2-комнатные квартиры на две стороны света с мастер-спальней, гардеробной и просторной кухней.
- Стандартные 3-комнатные квартиры, линейные, на две и на три стороны света, в том числе с мастер-спальней, окном в ванной и просторной кухней.
- Стандартные 4-комнатные квартиры, в том числе с просторной кухней, на две и на три стороны света с мастер-спальней и гардеробной.



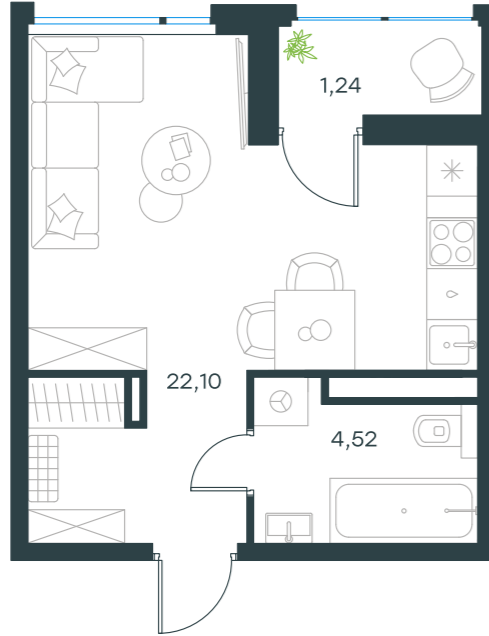
Дом 27

- Компактные студии с лоджией и зоной гардероба.
- Функциональные 1-комнатные квартиры.
- 2-комнатные с вместительной кухней и окнами на три стороны света;
- 3-комнатные стандартные, линейные, угловые и распашные с мастер-спальней.
- 4-комнатные угловые и трёхсторонние с мастер-спальней и гардеробной.
- Просторные 5-комнатные квартиры с гардеробной, мастер-спальней и большой кухней-гостиной.



Примеры планировочных решений

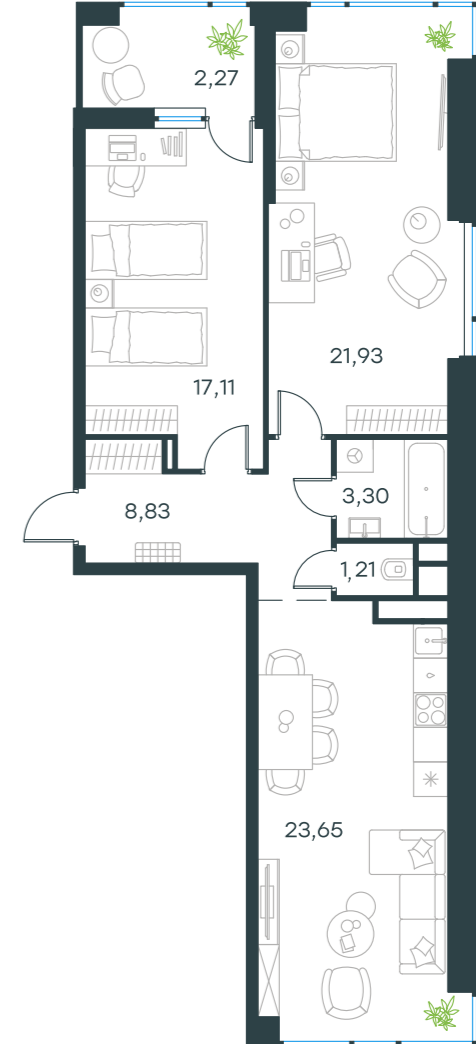
Студия с выделенной зоной кухни



2-комнатная квартира с террасой



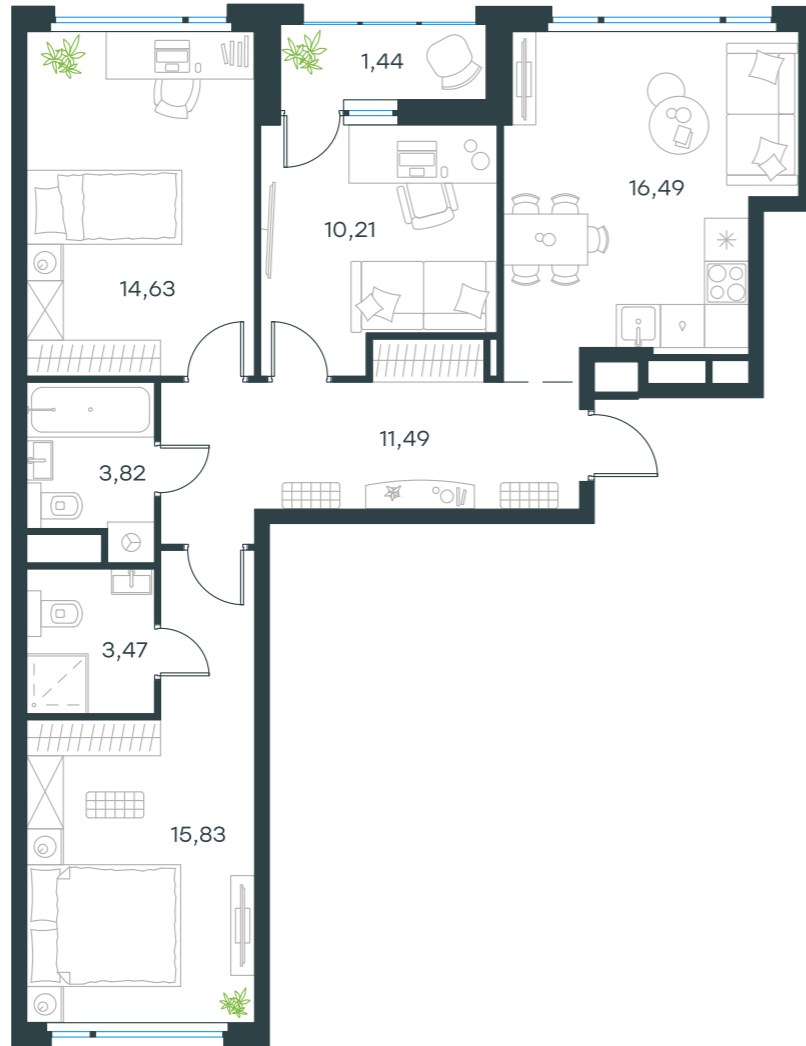
2-комнатная квартира на три стороны света



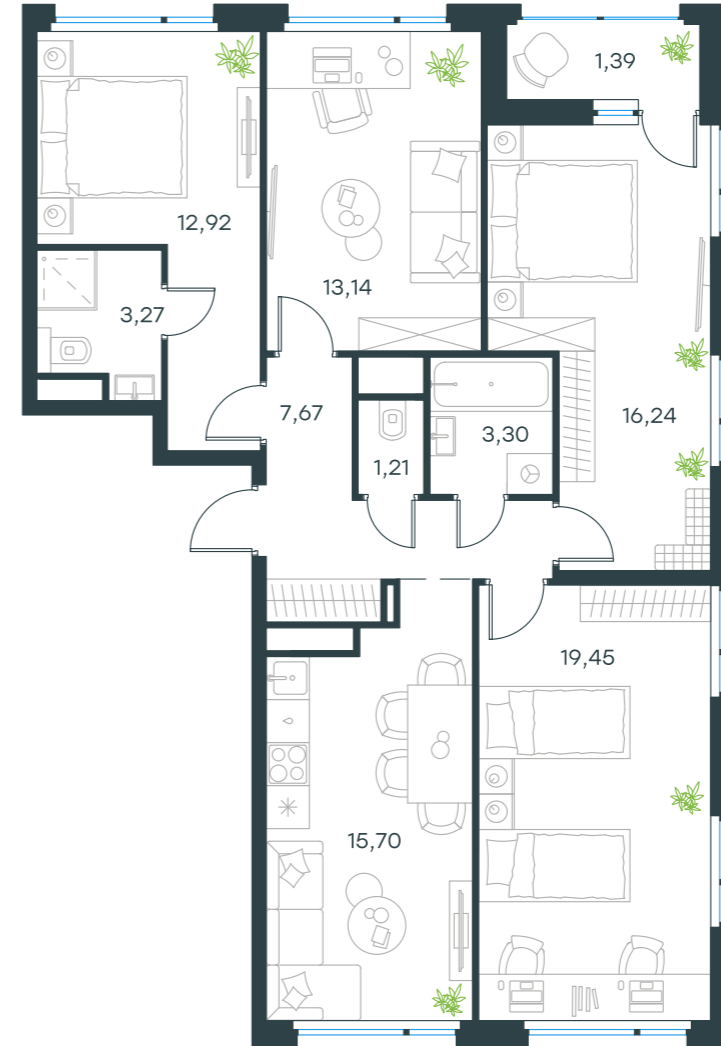
Указана проектная площадь. Окончательная площадь будет уточнена по результатам обмеров БТИ.
Понижающий коэффициент для лоджий – 0,5, для террас – 0,3.

Примеры планировочных решений

3-комнатная распашная квартира с мастер-спальней



4-комнатная квартира на три стороны света



Указана проектная площадь. Окончательная площадь будет уточнена по результатам обмеров БТИ. Понижающий коэффициент для лоджий – 0,5.

Примеры планировочных решений

5-комнатные квартиры на три стороны света с гардеробной, мастер-спальней и просторной кухней-гостиной



Указана проектная площадь. Окончательная площадь будет уточнена по результатам обмеров БТИ. Понижающий коэффициент для лоджий – 0,5.

Редкие форматы

Для тех, кто любит нестандартные решения, предусмотрены особенные варианты планировок.

В доме 24:

- квартиры на три стороны света.
- квартиры с окном в ванной.

В доме 26:

- квартиры с террасой,
- квартиры с угловым остеклением,
- квартиры на три стороны света,
- квартиры с окнами в пол,
- квартиры с окном в ванной,
- с увеличенной высотой потолков.



В доме 27:

- квартиры на три стороны света,
- квартиры с террасой,
- квартиры с окнами в пол,
- квартиры с угловым остеклением.



Квартиры на три стороны света

Такие квартиры всегда полны света и воздуха. Естественное освещение проникает внутрь через большие окна и создаёт ощущение увеличенного пространства.

И конечно, отсюда открываются самые потрясающие виды. Они будут ежедневно заряжать вас энергией леса и дарить отличное настроение в любое время года.



Квартиры с террасами

На 12-м и 13-м этажах дома 27 спроектированы квартиры с террасами – комфортным атмосферным пространством для абсолютно разных задач.

Всего четыре квартиры в доме 27 с площадью террас от 24 до 36 м² и две квартиры в доме 26 с террасами 21 и 25 м².

Квартиры с террасами дадут вам простор для самовыражения, добавят полезной площади и откроют головокружительные виды на лес.

23–36 м²
площадь террас*

* Без учёта понижающего коэффициента.



Квартиры с окнами в пол

Квартиры с окнами в пол спроектированы в ограниченном количестве. Это лучший вариант для тех, кому особенно важно ощущение простора и наличие панорамных видов из окон независимо от площади жилого помещения.

Вы можете выбрать квартиру с окнами во двор, на лес или с обзором города. В любом случае открывающийся вид будет неизменно радовать и вдохновлять вас.



Квартиры с угловым остеклением

Угловой формат позволяет обеспечить максимальный обзор, благодаря чему вы сможете любоваться живописными лесными пейзажами и восходами солнца. Кроме этого, он является стильным и современным решением для любого дома.



Квартиры с окном в ванной

Окно в ванной комнате – мечта многих покупателей и безусловная изюминка интерьера квартиры. Это источник мягкого естественного света и оригинальное решение, визуально расширяющее пространство.

Окно открывает возможности для нешаблонных дизайнерских приёмов, а живописные виды помогают расслабиться, гармонизировать эмоциональное состояние и успокоить ум после напряжённого дня.



Квартиры с увеличенной высотой потолков

На верхних этажах корпуса 26 спроектированы квартиры с увеличенной высотой потолков. Это даёт возможность экспериментировать и воплощать в жизнь самые смелые дизайнерские идеи и интерьерные решения.

3 м

увеличенная
высота потолков

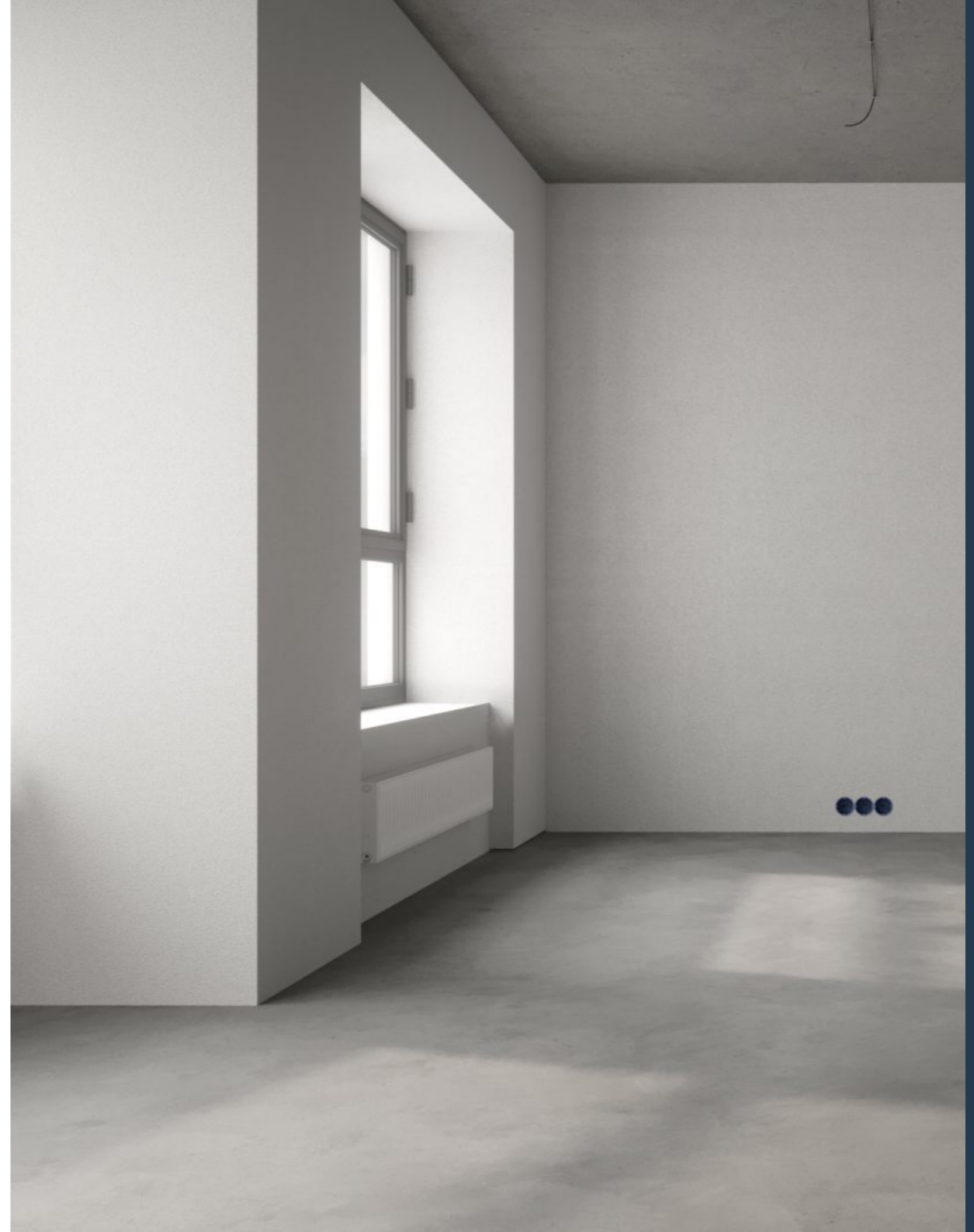


Предчистовая отделка

Все квартиры в доме 27, в корпусе 3 дома 24 и в корпусах 1, 4 и 5 дома 26 сдаются с предчистовой отделкой.

Мы выбрали такой вариант, чтобы вы ощутили все его преимущества:

- Никакой траты времени и нервов: все черновые работы выполняет застройщик.
- Вы выбираете стиль и финишные материалы на свой вкус.
- Отсутствие шума от ремонта соседей и грязи в подъезде.



Характеристики предчистовой отделки для домов 24 и 26

Потолки

- Без отделки.

Стены

- Кладка межквартирных стен из мелкоштучных каменных материалов.
- Межкомнатные перегородки из мелкоштучных блоков с нанесением грунтовки с последующей затиркой швов.
- Гипсовое оштукатуривание межквартирных перегородок и монолитных участков стен с последующем гляцеванием.
- Оштукатуривание оконных/дверных откосов и устройство подоконных досок не предусмотрено.
- Не выполняется возведение коробов из кладки для ограждения инженерных шахт в санузлах.

Полы

- Устройство стяжки во всех помещениях кроме санузлов.
- Пол санузла с обмазочной гидроизоляцией в один слой.

Электромонтажные работы

- Прокладка кабельной продукции электроснабжения до конечных устройств. В санузлах не выполняется.
- Монтаж установочных коробок под розетки и выключатели. В санузлах не выполняется.
- Установка щита с проектным наполнением и средствами безопасности.
- Разводка освещения открытым способом под потолком в т. ч. в санузле

Двери

- Установка входной металлической двери.
- Межкомнатные двери и двери в кухню, санузел и ванную не устанавливаются.
- Высота дверных проёмов – до 2200 мм.

Водоснабжение и канализация

- Выполнение вводов трубопроводов ХВС, ГВС и канализации в помещения санузла и кухни (установка в кухне крана/водорозетки).
- Последующая разводка по помещениям до конечных устройств не выполняется.

Отопление

- Разводка труб отопительной системы в стяжке пола и установка радиаторов.

Автоматическая пожарная сигнализация и система оповещения

- Выполняется в полном объёме. Установка противопожарных датчиков к плите перекрытия.

* Виды работ и материалы, указанные в детализации предчистовой отделки, могут быть изменены или заменены на другие.

Характеристики предчистовой отделки для дома 27

Потолки

- Без отделки.

Стены

- Кладка межквартирных перегородок из мелкоштучных каменных материалов.
- Межкомнатные перегородки из пазогребневых блоков с нанесением грунтовки с последующей шпаклёвкой стен.
- Гипсовое оштукатуривание межквартирных перегородок и монолитных участков стен.
- Возведение коробов из кладки для ограждения вертикальных стояков водоснабжения и канализации с устройством проёма под сантехнический люк.
- Оштукатуривание оконных откосов с устройством подоконных досок.

Полы

- Устройство стяжки во всех помещениях.
- Пол санузла с обмазочной гидроизоляцией в один слой, устройство стяжки.

Электромонтажные работы

- Прокладка кабельной продукции электроснабжения до окончных устройств.
- Монтаж установочных коробов под розетки и выключатели.
- Установка щита с проектным наполнением и средствами безопасности.
- Разводка группы освещения открытым способом под потолком в ПВХ-трубах.

Двери

- Установка входной металлической двери.
- Межкомнатные двери и двери в кухню, санузел и ванную не устанавливаются.
- Высота дверных проёмов – до 2100 мм.

Водоснабжение и канализация

- Выполнение отводов трубопроводов ХВС, ГВС и канализации в коммуникационных шахтах санузла и кухни.

Отопление

- Разводка труб отопительной системы в стяжке пола и установка радиаторов.

Автоматическая пожарная сигнализация и система оповещения

- Выполняется в полном объёме. Установка противопожарных датчиков к плите перекрытия.

* Виды работ и материалы, указанные в детализации предчистовой отделки, могут быть изменены или заменены на другие.

Квартиры без отделки

Квартиры в корпусе 1 дома 24 и в корпусах 2 и 3 дома 26 сдаются без отделки. У вас будет полная свобода для создания интерьера по своему вкусу.

Вы сможете организовать:

- любую перепланировку,
- индивидуальную разводку электрики,
- собственный дизайн,
- предусмотреть дополнительные опции.





Левел Лесной. Дома 24, 26 и 27

Настоящий материал не является рекламой, не является публичной офертой

Лифты

В проекте Левел Лесной будет установлено качественное подъёмное оборудование от проверенных производителей.

Для дома 27 выбраны лифты марки METEOR Lift, которые производятся по технологиям группы компаний Otis. Для домов 24 и 26 – лифты «Сишер» (Sicher).

Предусмотрен доступ в паркинг с жилых этажей.



Паркинг

На подземных этажах домов 24, 26 и 27 расположены одноуровневые паркинги для жителей. Всё пространство сухое и отапливаемое: температура воздуха в холодное время года не опускается ниже +5 °С.

Доступ на территорию паркинга осуществляется по системе контроля и управления доступом. Сюда можно спуститься на лифте с жилых этажей и с комфортом погрузить вещи в машину, а также забрать домой всё необходимое, не выходя на улицу.

204

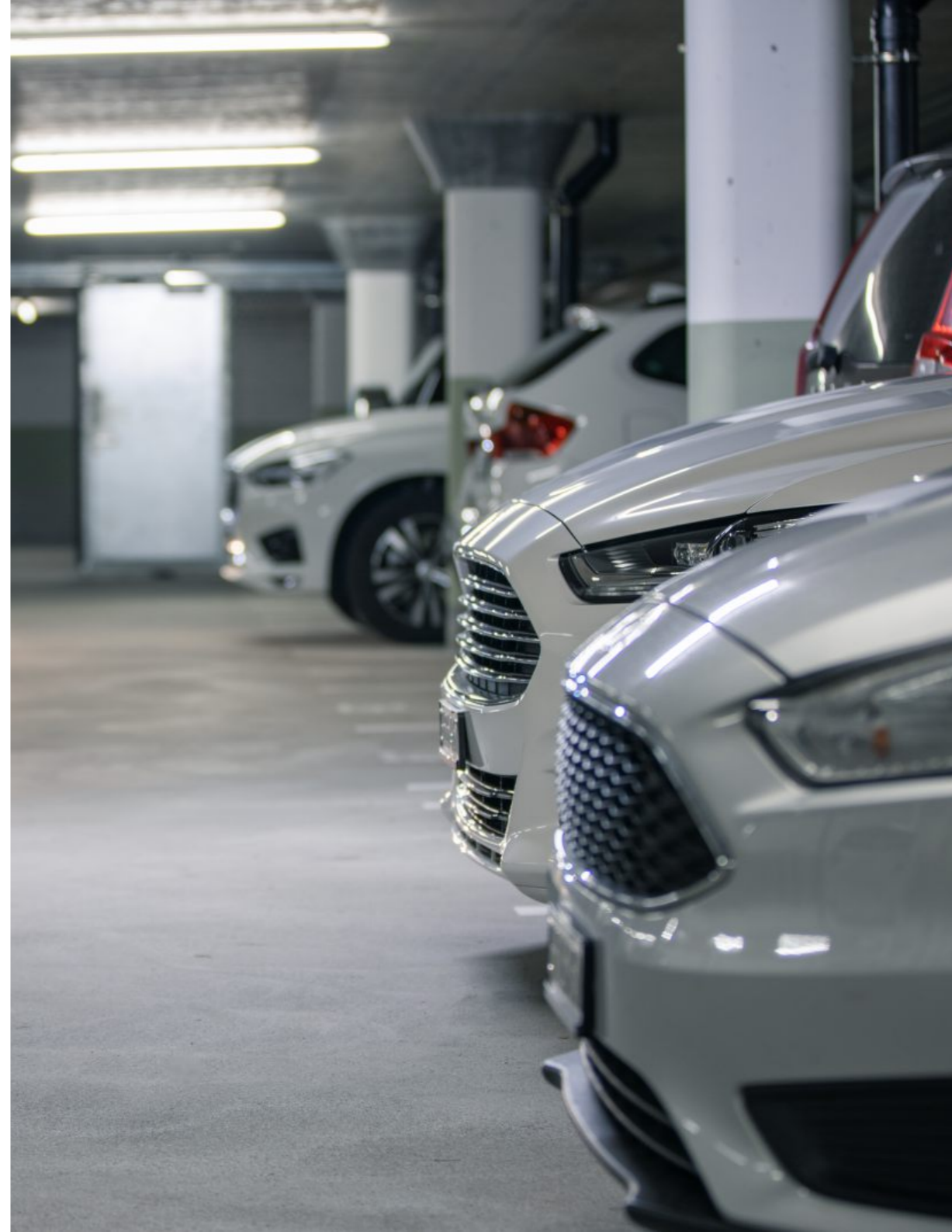
машино-места
в доме 24

586

машино-мест
в доме 26

359

машино-мест
в доме 27



Кладовые

Есть вещи, с которыми не хочется расставаться, но нужны они лишь время от времени. Для них предусмотрены индивидуальные тёплые кладовые на первых этажах домов. Это идеальный вариант для хранения велосипедов, вейк-бордов, надувных лодок, горных лыж и всего того, чем вы так любите заниматься в свободное время.

Освободите полезную площадь квартиры, а мы позаботимся о том, чтобы хранение вещей ассоциировалось с удобством.

34

кладовых
в доме 24

263

кладовых
в доме 26

50

кладовых
в доме 27



Инженерия

Вентиляция

Предусмотрена система вытяжной вентиляции с естественным побуждением и естественным притоком воздуха.

Кондиционирование

Для размещения наружных блоков кондиционеров предусмотрены декоративные корзины на фасадах. Для квартир с остеклением в пол в доме 27 предоставляется место на кровле. Оборудование устанавливается собственником квартиры.

Отопление

Производится горизонтальная поквартирная разводка трубопроводов. В качестве отопительных приборов в квартирах устанавливаются стальные панельные радиаторы и конвекторы с нижним подключением. При остеклении в пол используются радиаторы на стойках.

Электрическая нагрузка

- 10 кВт для квартир домов 24 и 26;
- 12 кВт для студий, 1- и 2-к. квартир дома 27;
- 14 кВт для 3-, 4- и 5-к. квартир дома 27.

Видеонаблюдение

Система «Безопасный регион», включающая в себя камеры по периметру здания. Камеры на въезде/выезде из паркинга. В корпусе 27 дополнительно размещены камеры видеонаблюдения в лифтовом холле первого и подземного этажа.

Мусороудаление

Для утилизации бытовых отходов предусмотрены контейнеры, находящиеся на площадках для сбора ТКО на придомовой территории.

Level Home

Поддерживать высокое качество жизни в домах 24, 26 и 27 Лесной будет наш собственный сервис управления домом Level Home, который признан лучшим в России*.

Level Home – это целый комплекс услуг по эксплуатации и обслуживанию проекта: инженерные системы, охрана, уборка, консьерж-служба, озеленение и уход за территорией.

Профессиональная команда сервиса обладает более чем 20-летним опытом обслуживания домов. Сейчас в её портфеле – 11 объектов, 7 из которых – бизнес-класса.

В офисе Level Home вам помогут с любыми вопросами, как только дом будет построен.

* Лучшая управляющая компания России по версии Домиленд (2023), Лучшая управляющая компания Москвы и Московской области в комфорт- и бизнес-классах по версии Домиленд (2025).



О КОМПАНИИ

Level Group – один из ведущих девелоперов Москвы. Мы строим дома делюкс-, бизнес- и комфорт-класса, а также активно развиваемся в сегменте коммерческой недвижимости: строим офисы, торговые и логистические центры, технопарки.

Наши проекты для людей, которые ценят эстетику и высокий уровень качества. Мы подходим к делу с практичностью и здоровым перфекционизмом.

* Исходя из объёма выручки за 2025 г. в пределах Старой Москвы, по данным исследования риелторской компании «Метриум».



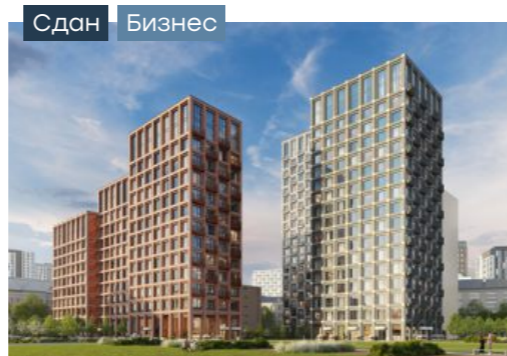
13
проектов
в реализации

Топ-5
застройщиков
Москвы*

Наши проекты. Жилая недвижимость



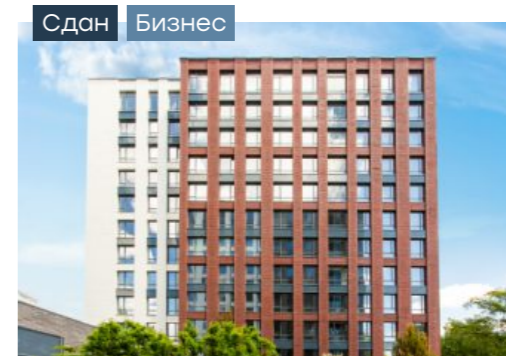
Левел Академическая



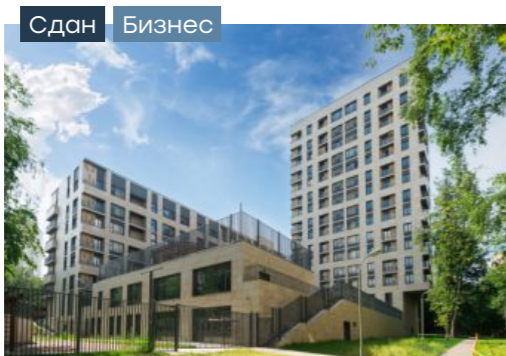
Левел Бауманская



Левел Амурская



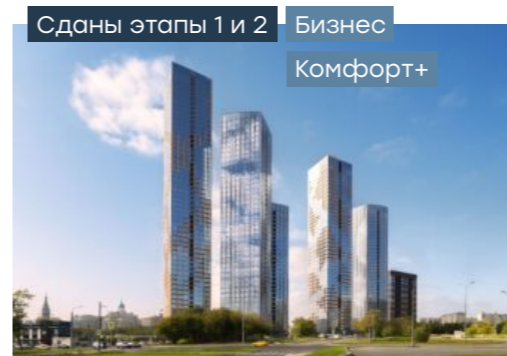
Левел Донской



Левел Кутузовский



Левел Лесной



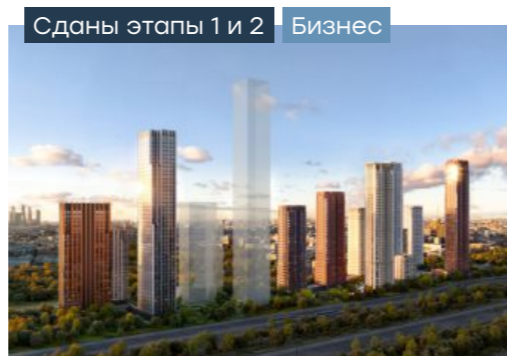
Левел Мичуринский



Левел Нагатинская



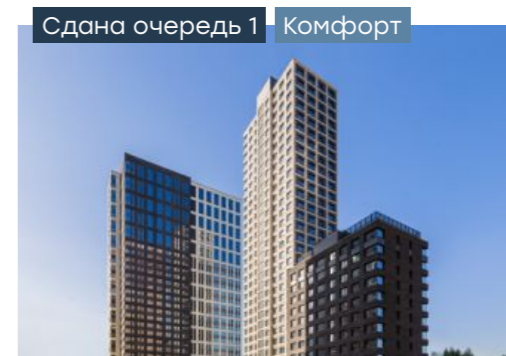
Левел Павелецкая



Левел Павелецкая Сити

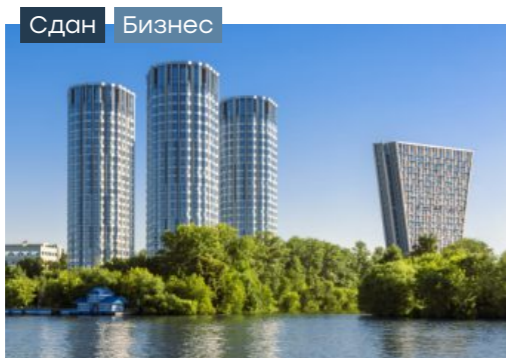


Левел Причальный



Левел Селигерская

Наши проекты. Жилая недвижимость



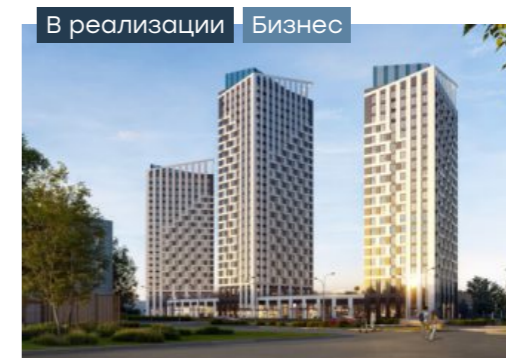
Левел Стрешнево



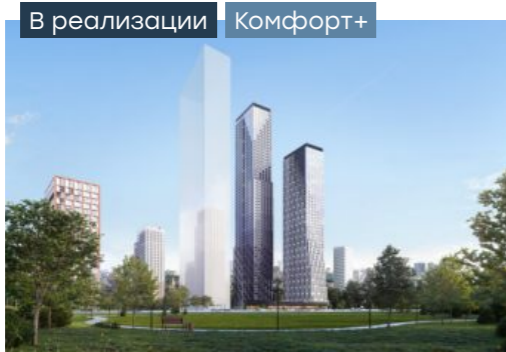
Саввинская 17



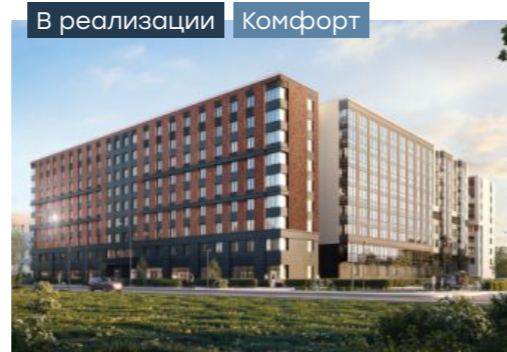
Левел Южнопортовая



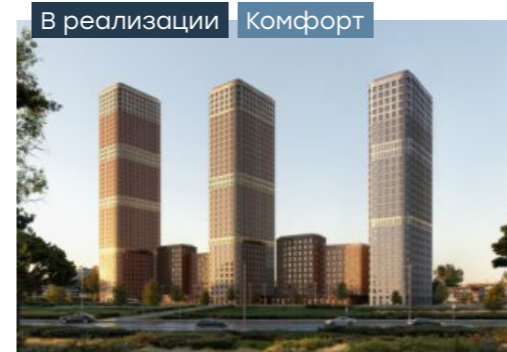
Левел Войковская



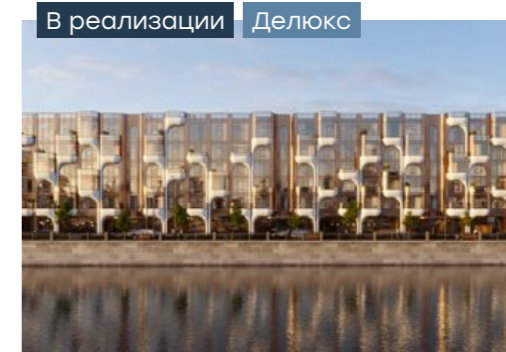
Левел Звенигородская



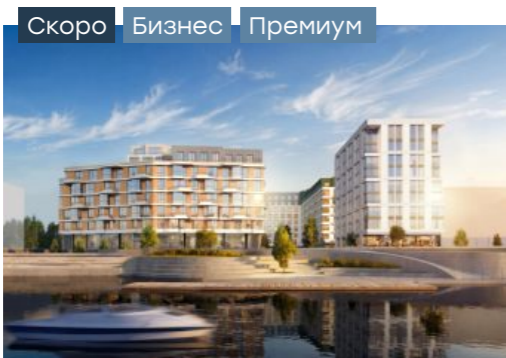
Левел Мечникова (СПб)



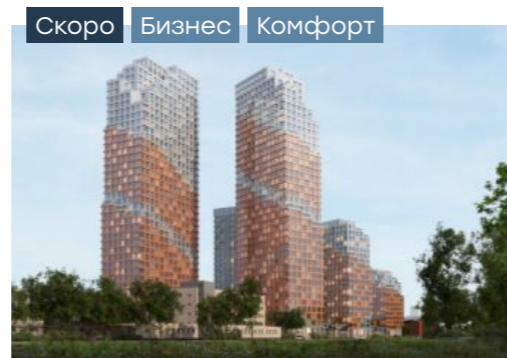
Левел Нижегородская



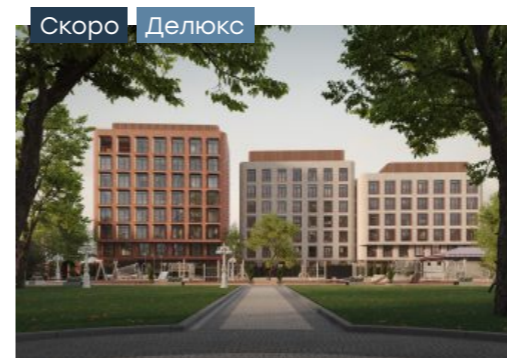
Саввинская 27



Левел Волга (Н. Новгород)



Левел Свободы



Успенский 5

Наши проекты. Нежилая недвижимость



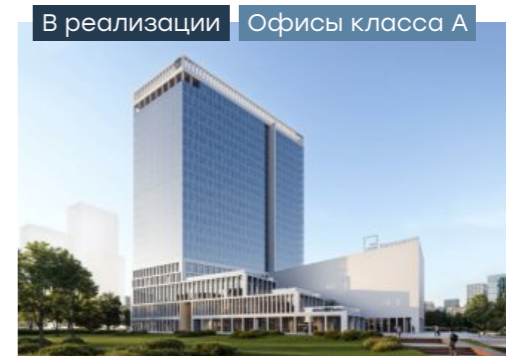
Школа «Летово»



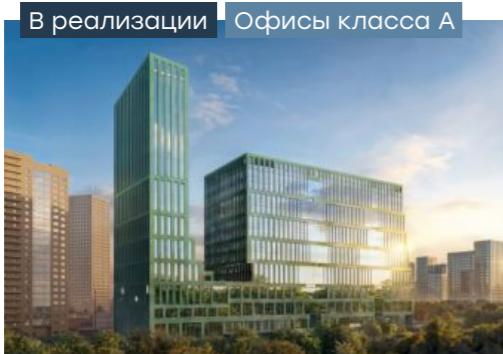
Школа «Летово Джуниор»



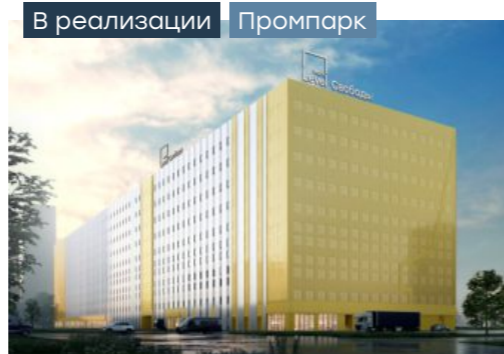
Бизнес-центр «Уолл Стрит»



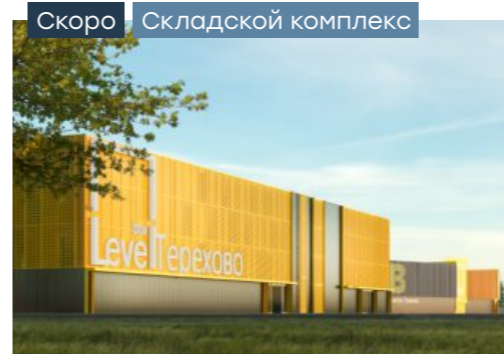
Level work Воронцовская



Level work Нижегородская



Level work Свободы



Level box Терехово

Контакты

Офис продаж

Красногорск, п. Отрадное,
Кленовая ул., д. 1, к. 1

Телефон

+7 495 135-21-30

Работаем ежедневно
с 9:00 до 21:00

Сайт

Level.ru

Мы в телеграм





Жить на новом уровне

ООО СЗ «Джевоссет». Проектная декларация – наш.дом.рф.
Все материалы, приведённые в настоящем буклете, носят исключительно ознакомительный характер и ни при каких условиях не являются публичной офертой, определяемой положениями ст. 437 ГК РФ, не содержат точного и полного описания и характеристик объектов и могут быть изменены. 05.05.2026.