



Левел Мичури́нский

Жизнь в престижном районе

Левел Мичуринский

Проект, который станет одним из самых удобных и продуманных жилых комплексов района.

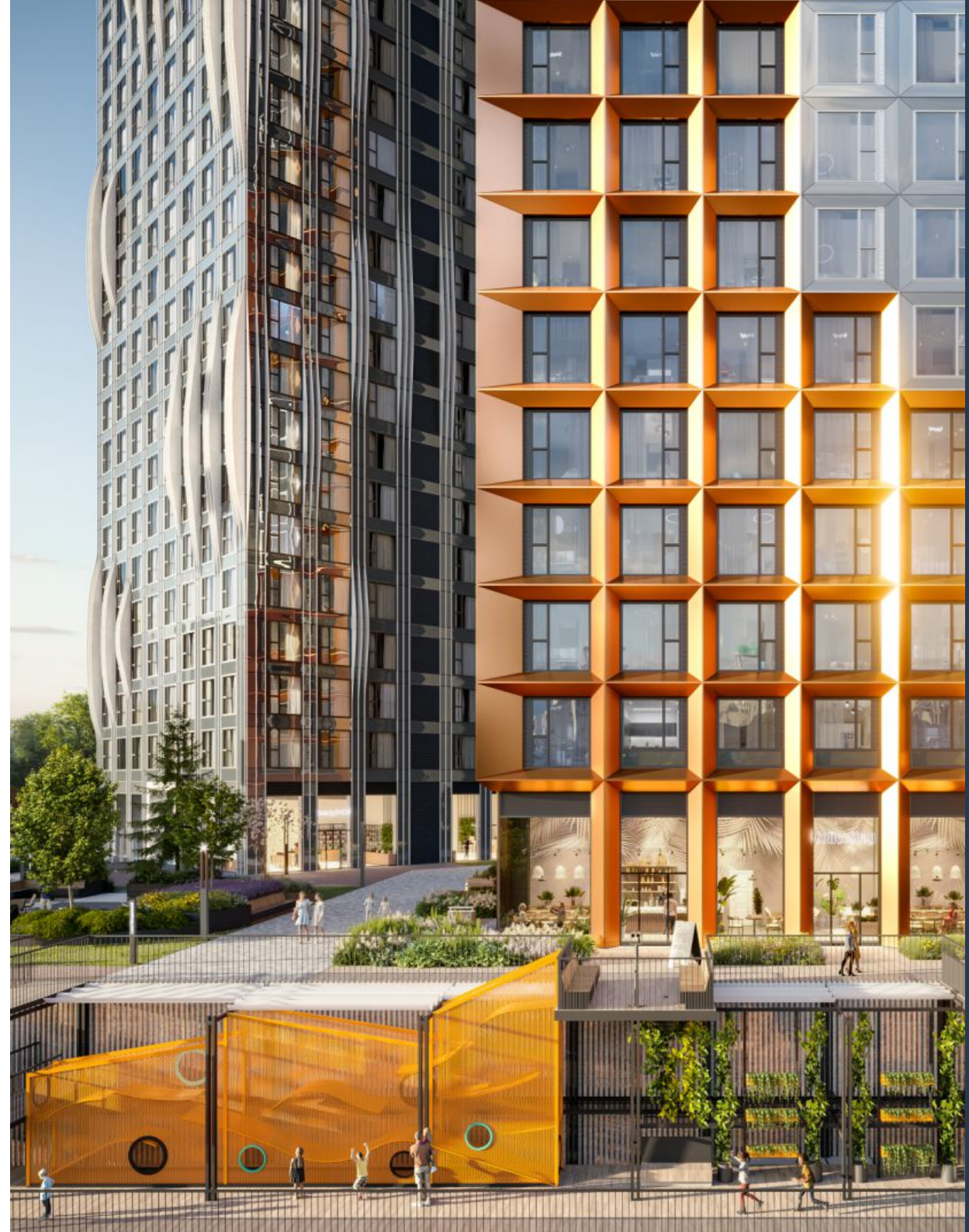
13 корпусов вблизи природной охраняемой зоны «Долина реки Очаковки» подойдут для самых требовательных жителей.

Обилие зелени здесь сочетается с развитой инфраструктурой и выстроенной логистикой, а высотность проекта обеспечит вас лучшими видами.



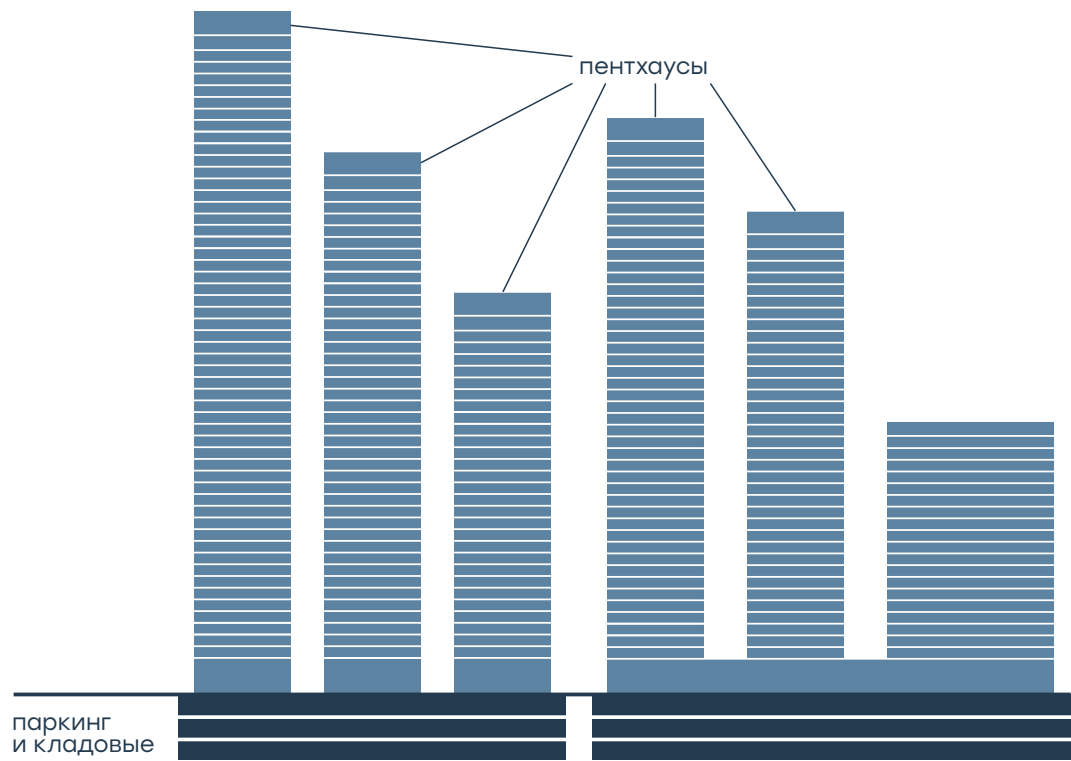
Преимущества проекта

- Престижный безопасный район с развитой инфраструктурой.
- Отличная транспортная доступность.
- В окружении парков и ведущих вузов страны.
- Дома на берегу реки, на границе с ландшафтным заказником.
- Более 70 вариантов планировочных решений и большой выбор квартир разного метража.
- Продуманная концепция благоустройства: есть всё необходимое для комфортной жизни.
- Захватывающие виды на архитектурные доминанты столицы и зелёные парки.



Цифры и факты этапов 1 и 2

корпус	этап 1			этап 2		
	1	2	3	4	5	6
этажность	54	42	30	45	37	20
количество квартир	446	356	234	355	291	155
отделка	нет	нет	white box	нет	white box	нет



Класс «бизнес»

6
корпусов

20–54
этажность корпусов

1837
квартир

70+
планировочных решений
на весь проект

21–126 м²
площадь квартир

114–253 м²
площадь пентхаусов

3–6,35 м
высота потолков
в квартирах

Два варианта отделки:

- без отделки,
- white box

759
машино-мест

97–129 м²
площадь лобби

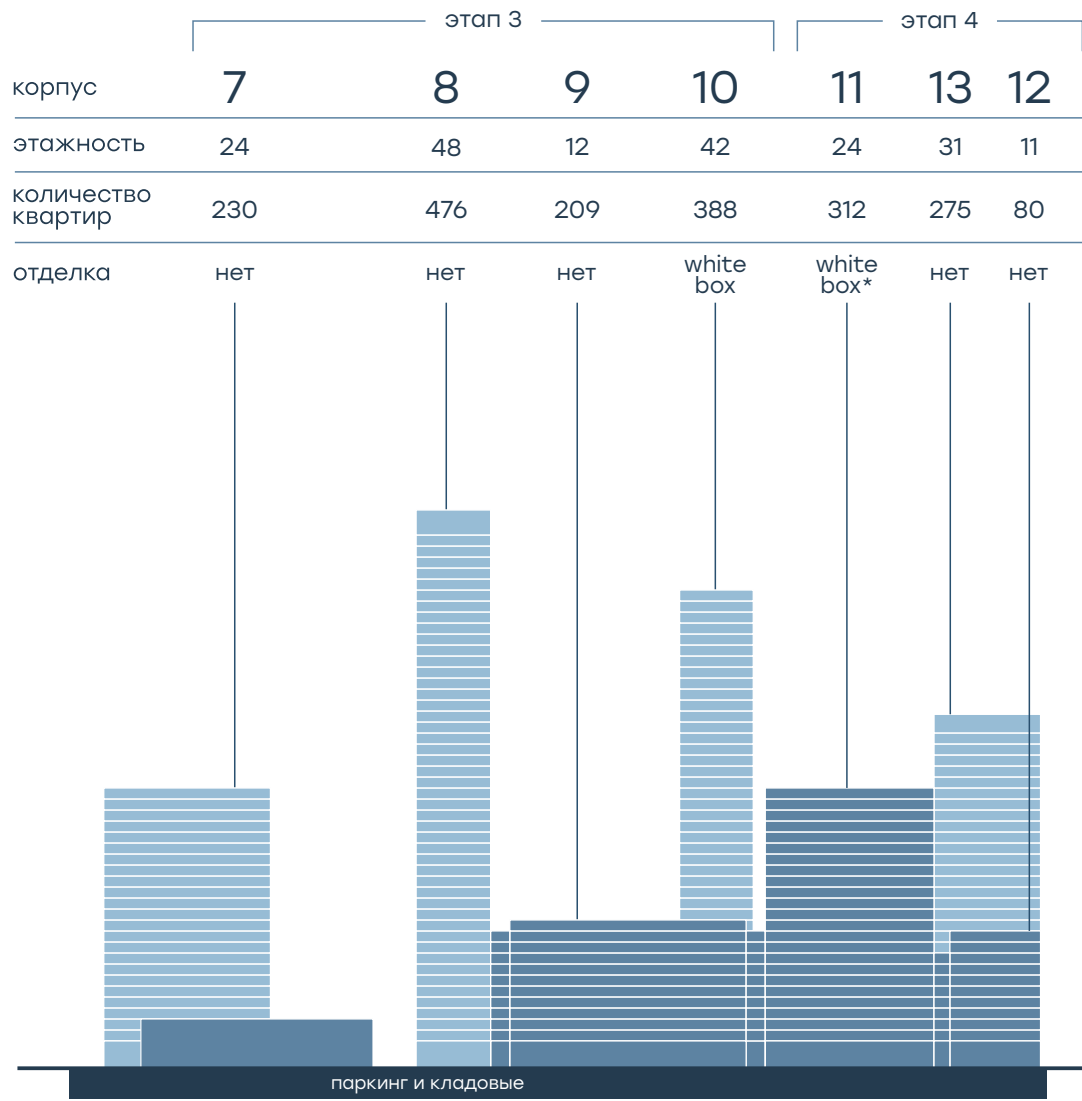
4,5 га
общая площадь
благоустройства

Архитектура
от бюро СПИЧ

Благоустройство
от бюро Wowhaus

Все корпуса
сданы

Цифры и факты этапов 3 и 4



* В секции 1.

Класс «комфорт+»

7
корпусов

11–48
этажность корпусов

1970
квартиры

70+
планировочных решений
на весь проект

18–92 м²
площадь квартир

2,72–6,02 м
высота потолков
в квартирах

44–116 м²
площадь лобби

Два варианта отделки:

- без отделки,
- white box

521
машино-место

4,5 га
общая площадь
благоустройства

Архитектура
от бюро Borisov Architects

Благоустройство
от бюро UTRO

IV кв. 2026 г.
выдача ключей этапа 3

III кв. 2027 г.
выдача ключей этапа 4



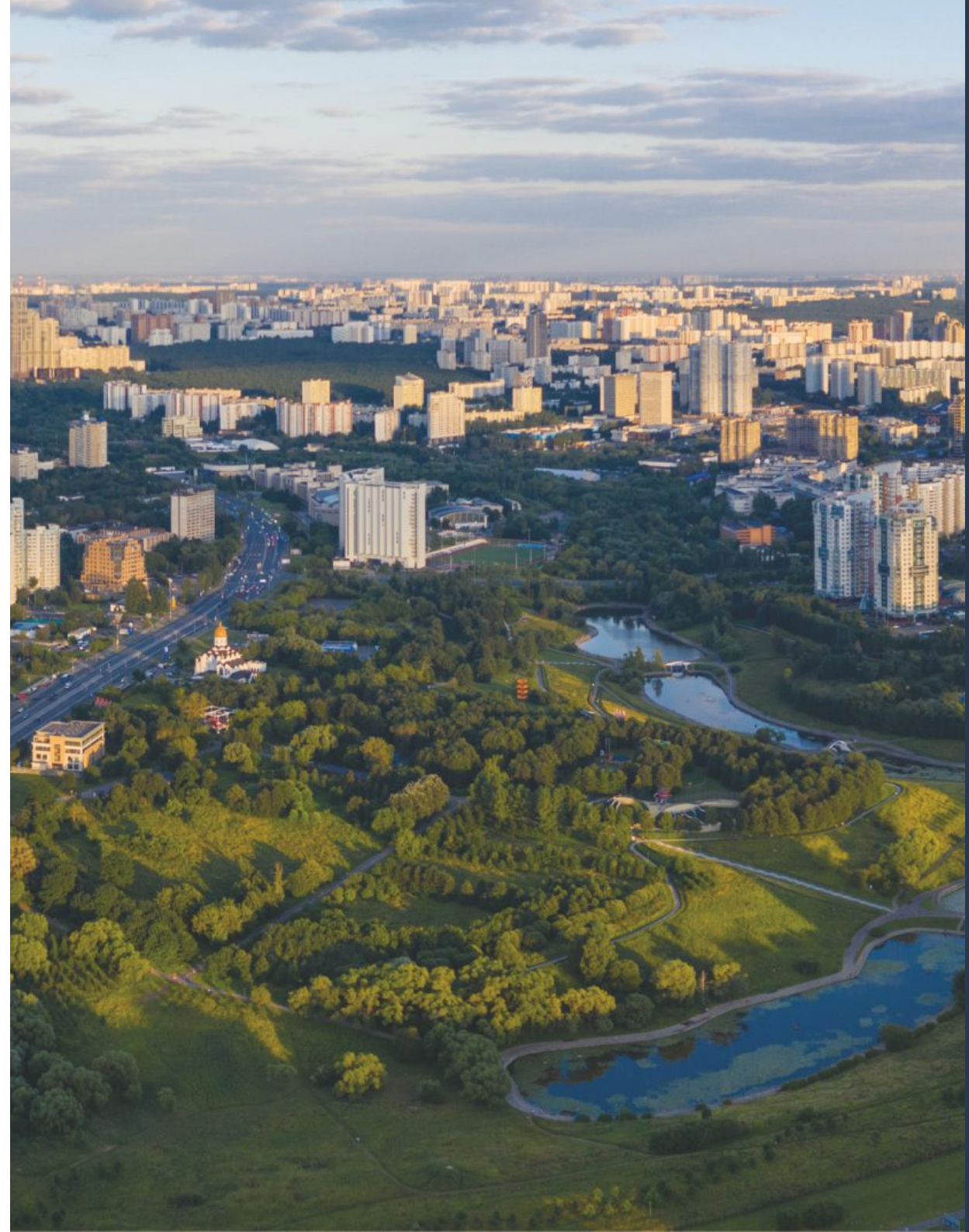
Генплан



Очаково- Матвеевское

Этот район Москвы просто утопает в зелени – вокруг парки, скверы, ландшафтный заказник «Долина реки Очаковки» и Парк 50-летия Октября, один из крупнейших в Западном административном округе. Его площадь составляет 67 га.

Есть здесь и другие «рукотворные» парки, например Очаковский. В 2019 году его реконструировали, и теперь там есть всё, за что любят городские парки: деревянные пешеходные дорожки для неспешных прогулок с кофе, террасные спуски к воде, детские площадки и места для воркаута со спортивными снарядами.



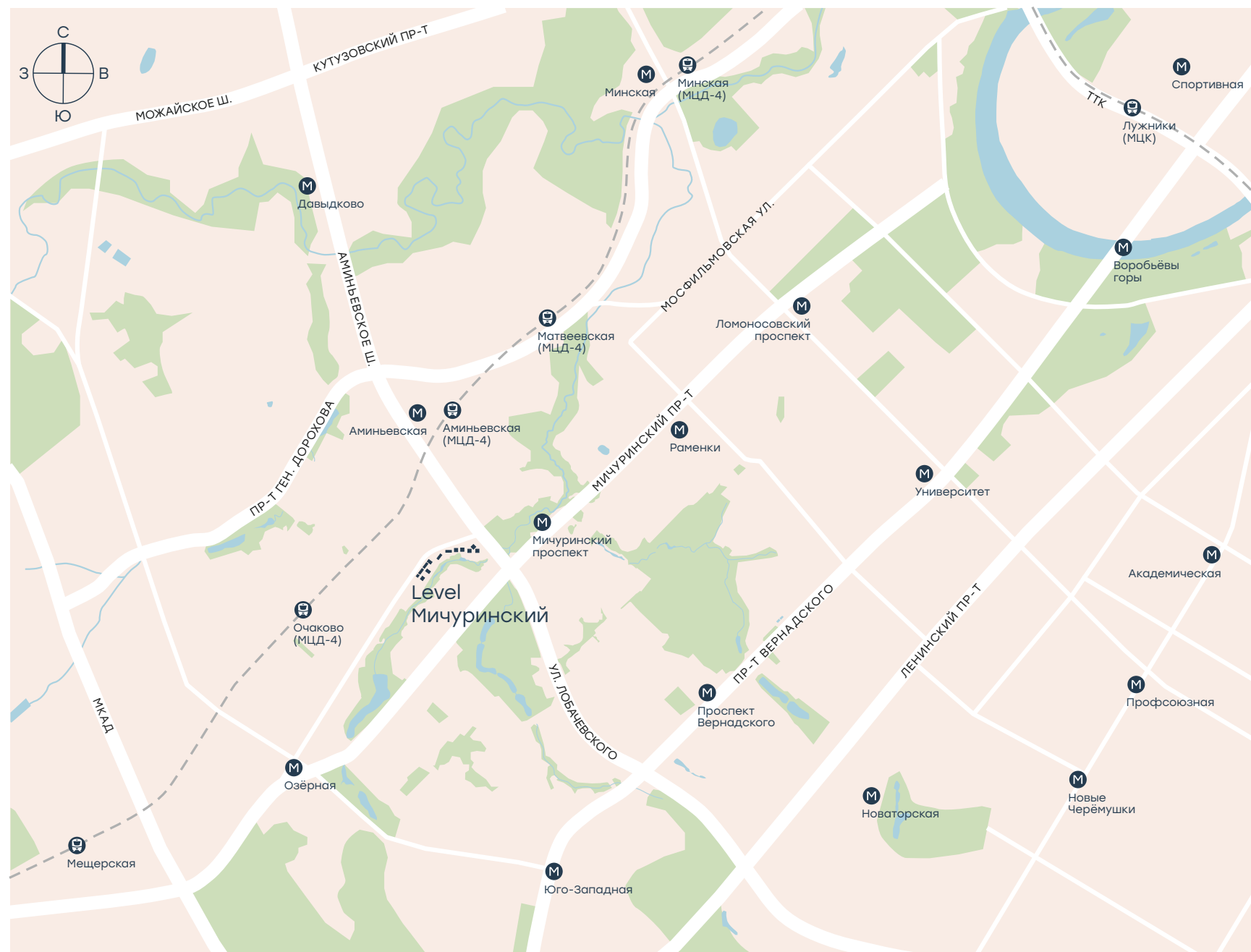
Транспортная доступность

Пешком:

- 10–20 мин. до станции метро «Мичуринский проспект»
- 15–20 мин. до станции метро «Аминьевская»
- 14 мин. до ж/д станции «Очаково» (МЦД-4)
- 15 мин. до ж/д станции «Аминьевская» (МЦД-4)

На авто:

- 7 мин. до МКАД
- 10 мин. до Третьего транспортного кольца
- 15 мин. до Москва-Сити
- 16 мин. до Садового кольца



Жизнь на западе Москвы

Расположение проекта выбрано неслучайно. Это место буквально наполнено энергией интеллектуальной и физической активности, предлагая жителям максимум комфорта в условиях мегаполиса.

Просторные парки в шаговой доступности приглашают на прогулки, пробежки и к занятиям спортом на свежем воздухе. Обилие развивающих и досуговых центров, современных школ и престижнейших вузов гарантирует высокий уровень образования.



- Заказник «Долина реки Очаковки» – 1 мин. пешком.
- Парк «Событие» – 3 мин. на велосипеде.
- Очаковский парк – 7 мин. пешком.
- Парк Олимпийской деревни – 5 мин. на велосипеде.
- Парк 50-летия Октября – 7 мин. на велосипеде.
- Парк Школьников – 10 мин. на велосипеде.
- Ботанический сад МГУ на Воробьёвых горах – 10 мин. на автомобиле.
- Воробьёвы горы и смотровая площадка – 11 мин. на автомобиле.
- Большой Московский цирк – 12 мин. на автомобиле.
- Спорткомплекс «Лужники» – 15 мин. на автомобиле.



Образ жизни

Покупки

В ближайшем окружении – 22 продуктовых супермаркета, ТЦ «Фестиваль» и «Люкс».

В пределах 5–9 мин. езды на авто находятся ещё 8 ТЦ.

Спорт и фитнес

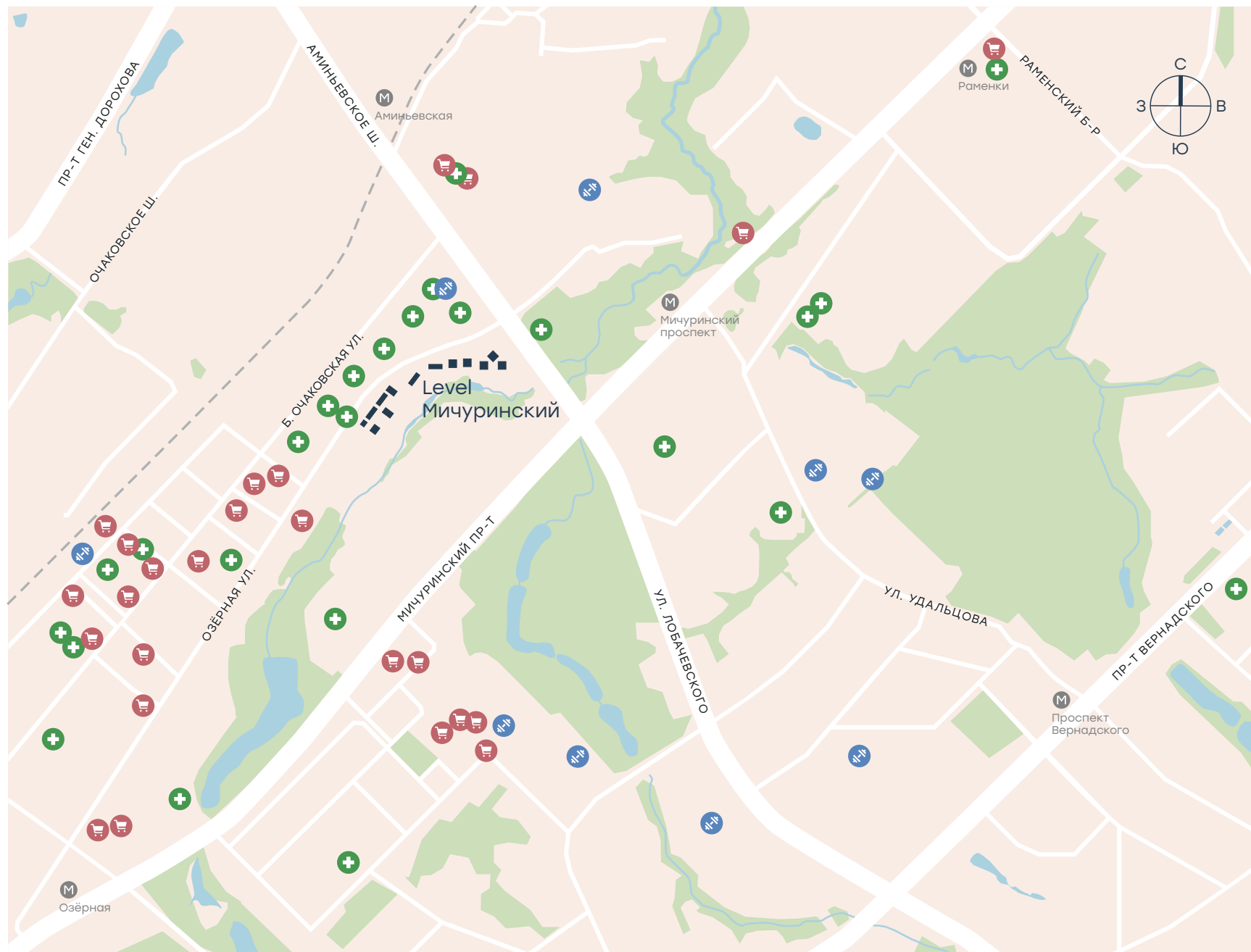
Более 5 спортивных клубов и фитнес-центров в ближайшем окружении.

В 5–7 мин. на автомобиле находятся 2 физкультурно-оздоровительных комплекса и 4 фитнес-центра.

Здоровье

В пешей доступности – более 25 медицинских учреждений, в том числе 5 детских клиник, 2 поликлиники для взрослых, 6 частных клиник разного профиля.

В 5–15 мин. езды на авто – более 30 медицинских учреждений.



Образование

Детские сады

В пешей доступности –
5 муниципальных
и 9 частных детских садов.

В 5–15 мин. езды на автомобиле
расположены 30+ детсадов,
среди которых есть заведения
с языковым уклоном.

Школы

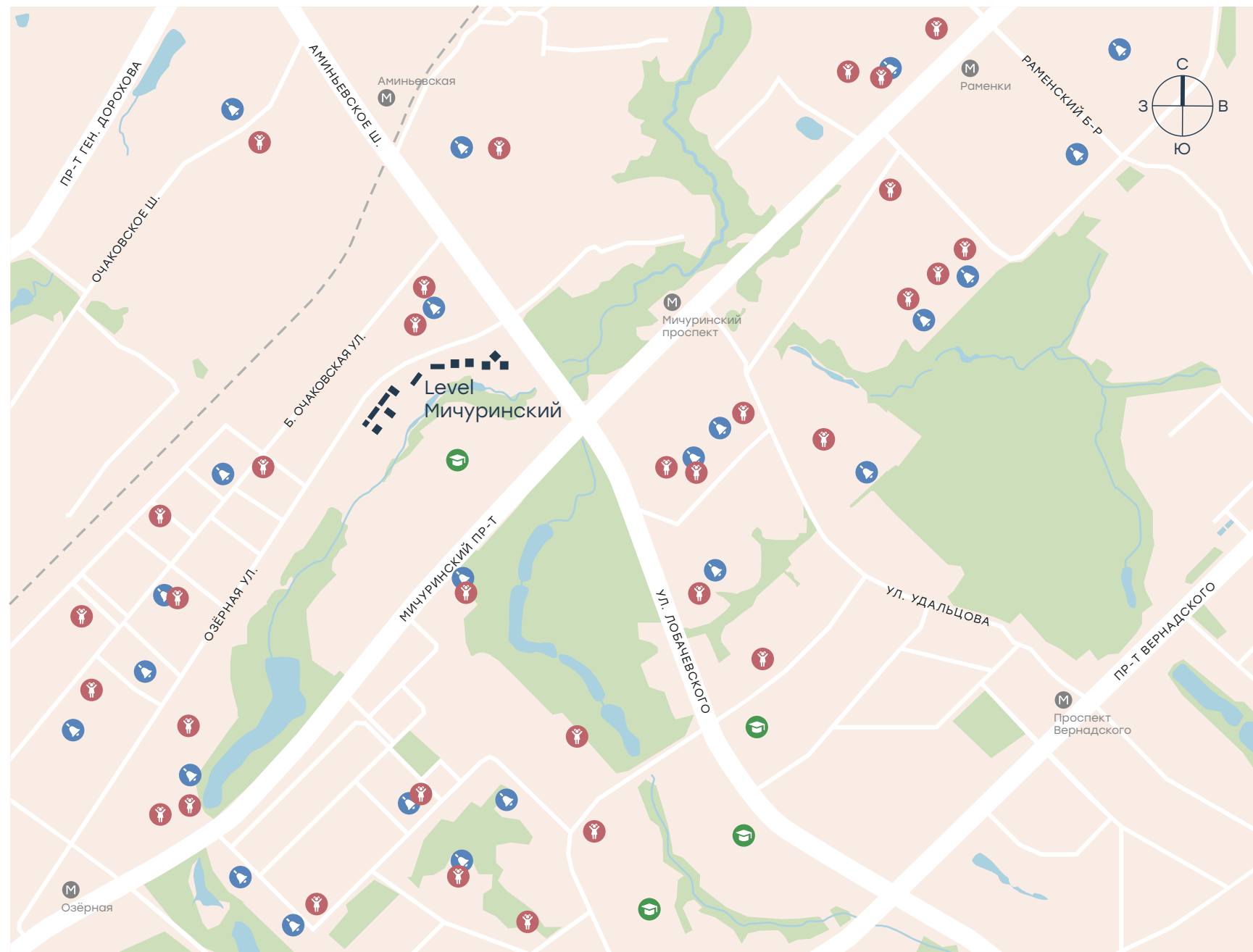
В пешей доступности –
9 муниципальных
и 4 частные школы.

В 5–15 мин. езды на авто –
32 школы, в том числе входящие
в топ-20 школ России
по конкурентоспособности
выпускников.

Вузы

В пределах 4–13 минут езды
на авто находятся 14 вузов,
в том числе топовые: МГУ,
МГИМО, ГИТИС, РАНХиГС, РУДН.

В 10 минутах пешком от проекта
расположена Академия ФСБ.



«Летово Джуниор»

В 10 минутах на авто от Левел Мичуринский находится школа «Летово Джуниор» – новый амбициозный проект в образовательной системе «Летово», в котором предусмотрено дошкольное и школьное обучение.

В кампусе детей ждут функциональные классы, научные лаборатории, центр робототехники, студия звукозаписи, фаблаб и многое другое.

Спортивный блок состоит из большого зала для групповых игр и всесезонного стадиона для футбола. Летние площадки для баскетбола и большого тенниса зимой будут трансформироваться в каток.



Архитектура

Левел Мичуринский притягивает взгляды и завораживает каждой гранью.

Окружение проекта – выразительный ландшафт, перепады высот, близость воды – повлияло на расположение корпусов и создание оригинальных фасадов.

Яркая архитектура сочетается с надёжностью застройки: корпуса возведены на современных свайных основаниях, уходящих глубоко в землю. Такой подход позволяет жилому комплексу органично и безопасно интегрироваться в природный ландшафт.



Архитектура этапов 1 и 2

Для создания архитектурного проекта первых двух этапов мы пригласили бюро СПИЧ.

Пластика фасадов напоминает рябь на воде в ветреный день, стекло отражает и преломляет свет, а нарочито неровные окружности на двух корпусах – это напоминание об озёрах района, давших название улице, на которой строится проект.

Живя здесь, вы сможете немало времени посвятить созерцанию природы и архитектуры, поиску параллелей и перекликающихся мотивов.



Для разновысотных корпусов 1–5 мы используем модульное остекление с интеграцией трёхмерных алюминиевых кассет. Эффектно меняя оттенок в зависимости от освещения и погоды, они зададут визуальную динамику всего района.

Для корпуса 6 мы выбрали навесную фасадную систему с облицовкой бетонной плиткой природного оттенка.



Архитектура этапов 3 и 4

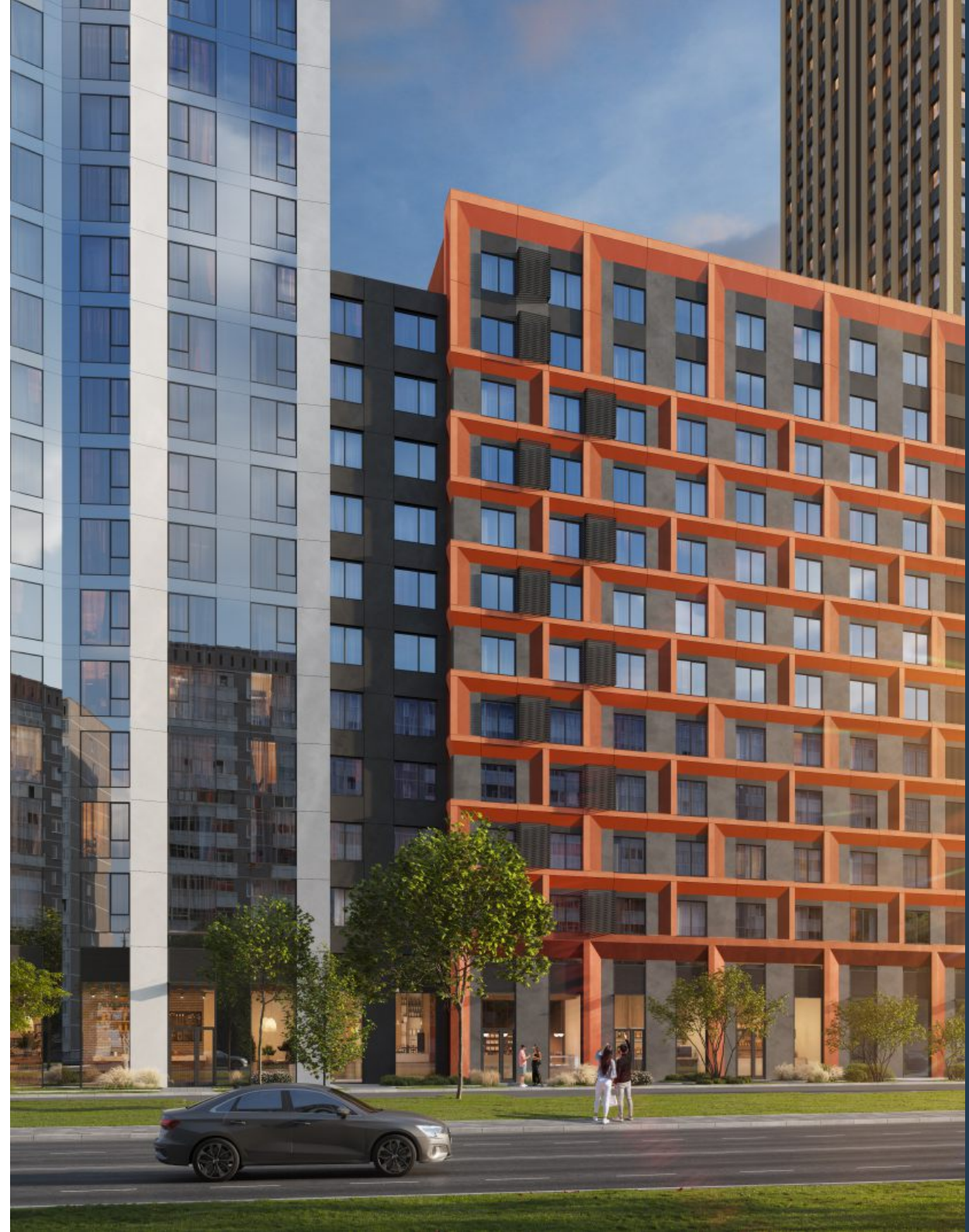
Над архитектурной концепцией третьего и четвёртого этапов работало бюро Borisov Architects. Ключевой задачей архитекторов стало создание пространства, продолжающего идею первых двух этапов Левел Мичуринский.

Выверенная эстетика и функциональность легли в основу всего проекта.



При выборе материалов для корпусов 7–10 мы создали архитектурный ансамбль, основанный на контрасте: плотные «глухие» фиброцементные панели эффектно сочетаются с зеркальными металлическими кассетами, играющими на солнце.

Чтобы придать корпусам ещё большую узнаваемость, для каждого из них мы создали рельефные простенки с индивидуальным профилем.



Для корпусов 11–13 мы выбрали навесную фасадную систему. Такие фасады обладают отличной звуко- и теплоизоляцией. Корпуса 11 и 12 будут облицованы панелями из алюминиевого композита, а для корпуса 13 мы используем фиброцементные панели, дополненные зеркальными металлическими кассетами.

Сочетание фактурного фиброцемента с отражающим свет металлом придаст фасадам лёгкости. Визуальная гармония корпусов логически завершит архитектурный облик всего проекта.



Виды из окон

Наш проект станет самым высоким жилым зданием района, что вкупе с естественными поднятиями ландшафта сделает его идеальной точкой обзора.

Мы постарались выбрать для каждого корпуса такое расположение, которое обеспечит максимум квартир видовыми окнами.

Ничто не помешает вам наслаждаться утренним кофе с видом на парки, скверы и деловой центр «Москва-Сити».

до 2,5 м
высота остекления



О проекте



Левел Мичуринский

Настоящий материал не является рекламой, не является публичной офертой

Лобби в корпусах этапов 1 и 2

Мы сделали всё, чтобы дизайнерские лобби Левел Мичуринский были максимально похожи на лобби отеля.

В лобби корпусов 1–6 вас встретят:

- гостевые санузлы,
- мойки для лап животных,
- стойки ресепшен,
- комфортные зоны ожидания с панорамным видом на двор.

до **129** м²
площадь лобби

до **4,7** м
высота потолков



О проекте



Левел Мичуринский

Настоящий материал не является рекламой, не является публичной офертой

Лобби в корпусах этапов 3 и 4

Дизайнерские лобби корпусов 7–13 с первых минут погружают вас в атмосферу гостеприимства и комфорта.

В стильных пространствах оборудованы:

- гостевые санузлы;
- мойки для лап животных;
- стойки ресепшен;
- зоны ожидания с удобными диванами;
- зона курьерской службы (в корпусах 7, 8, 9, 11 и 13), где можно дождаться адресата или оставить посылку.

до **116** м²
площадь лобби

до **4,5** м
высота потолков





Благоустройство

Поднимитесь на уровень выше

Дом – это не только квартира, но и то, что её окружает. Чтобы вы наслаждались каждым моментом и могли воплотить максимум сценариев для работы и отдыха, мы благоустраиваем 4,5 га территории.

Главная достопримечательность – видовой мост протяжённостью 155 м. Такие конструкции встречаются в городских парках, а вот во дворах жилых домов – впервые. Видовой мост, который одновременно является трибуной для болельщиков, будет начинаться на уровне земли и постепенно подниматься до тихого пространства для отдыха.



Уникальное пространство для детей

Ещё одно креативное решение – вертикальная досуговая площадка вдоль стены стилобата протяжённостью 128 м. Мы выбрали самые красивые и стойкие растения, чтобы эта стена оставалась зелёной: здесь будут расти вверх по струнам лимонник и виноград.

Вертикальная конструкция будет иметь несколько этажей, соединённых лестницами, лифтами и пандусами. По сути, это многоуровневый лабиринт с детскими и рекреационными площадками. Скалодром, горки, качели, системы для лазания – пространство для игр и полёта детской фантазии и энергии.



Будьте в форме

Вы точно измените образ жизни, переехав в Левел Мичуринский.

Закрывать кольца активности на умных часах здесь проще простого: прямо во дворе спортивные площадки, инвентарь для воркаута, столы для пинг-понга.

А вечером вместе с соседями можно сыграть даже в петанк. Пробежки, растяжка и йога, семейный турнир по футболу, настольный теннис и пляжный волейбол – у вечернего сериала под пиццу появится много конкурентов.

4,5 га
общая площадь
благоустройства





Жизнь без суеты

Но быть спортсменом вовсе не обязательно. Лаундж-пространства для работы на свежем воздухе, уличный кинотеатр и, конечно, событийная площадь. Раньше вы ездили за всем этим в парк, теперь это ваш дом.

Летом здесь будут хохотать дети, гонять на великах и самокатах, а зимой на площади расположится большая пушистая ёлка в центре.

Эстетика важна в каждой детали, поэтому мы зададим характер всему пространству с помощью арт-объекта, который точно не оставит никого равнодушным.



Арт-объекты

В 2021 году мы провели конкурс среди учеников школы «Летово», попросив их создать любой арт-объект. Работы трёх победителей мы реализуем на территории проекта.

Первая композиция представляет собой интересную скамью с сидящей фигурой. В основе идеи лежит слияние природы, мегаполиса и человека.

Фигуры взрослого, ребёнка и собаки символизируют жителей города. Они намеренно изображены в необычной форме, такими их видит юный автор второго арт-объекта.

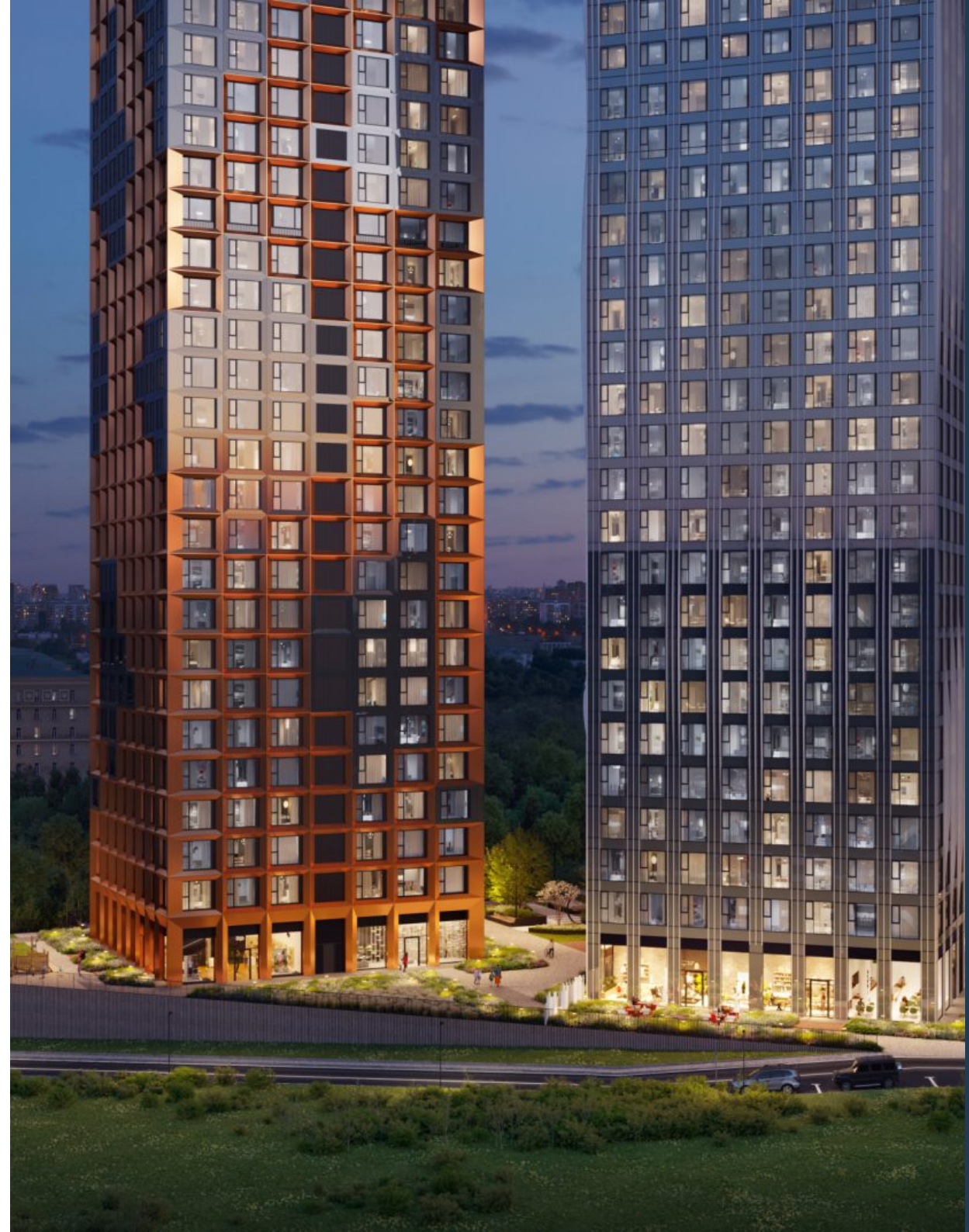
Level в переводе означает «уровень» и «статус». Именно этот смысл заложен в третьей композиции, которая станет главной точкой притяжения для жителей Левел Мичуринский.



Внутренняя инфраструктура

На территории жилого комплекса будут построены три детских сада и школа.

На первых этажах домов откроются супермаркет, фитнес-центр, ресторан и кафе. Мы тщательно отбираем коммерческую инфраструктуру, чтобы всё необходимое было буквально в двух шагах.



Планировочные решения

Мы готовы к работе с самыми требовательными клиентами, поэтому предусмотрели в проекте более 70 видов планировок. Вы обязательно найдёте идеальный вариант, ведь выбор будущего дома не должен быть компромиссом!

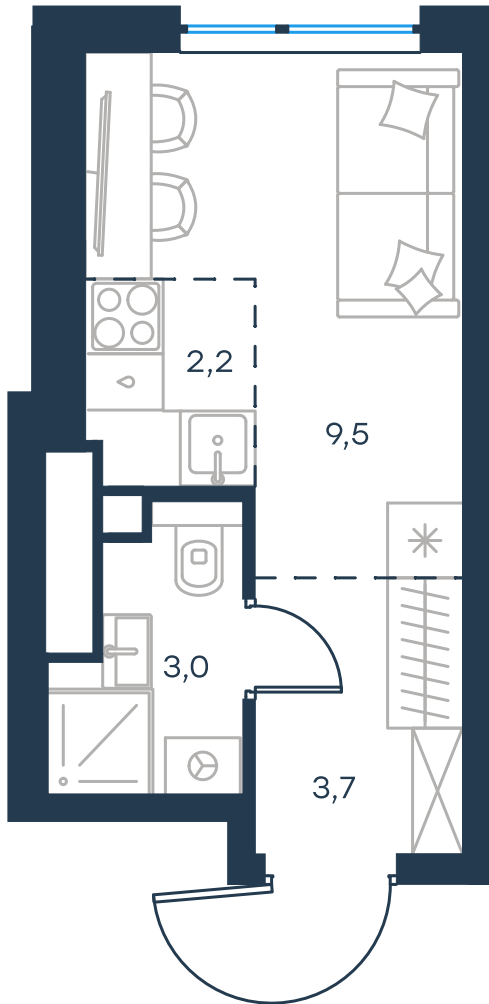
Классические планировки и евроформат, возможность гибкой перепланировки, высокие потолки и большой выбор угловых квартир с окнами на две стороны... Вам остаётся только закрыть глаза и понять, какая же она – ваша идеальная квартира.

18–253 м²
площадь квартир

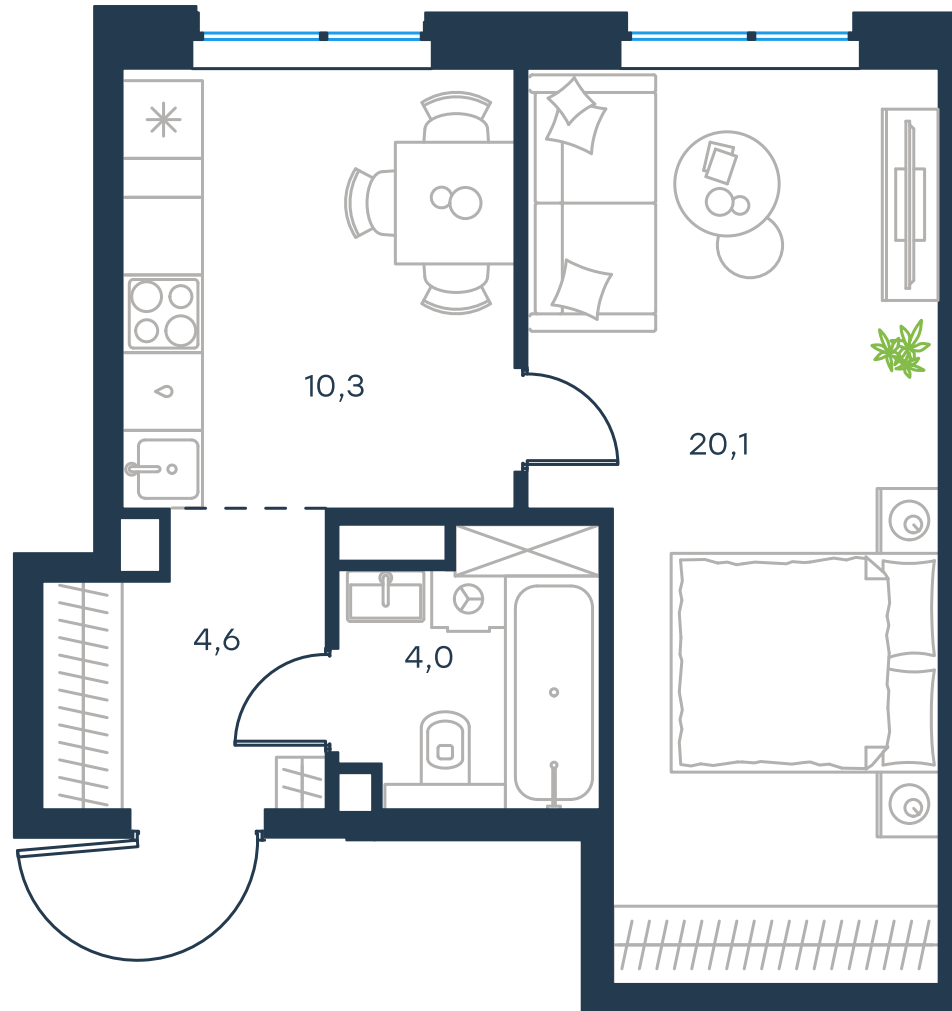


Примеры планировочных решений

Компактная студия.
Общая площадь – 18,4 м²



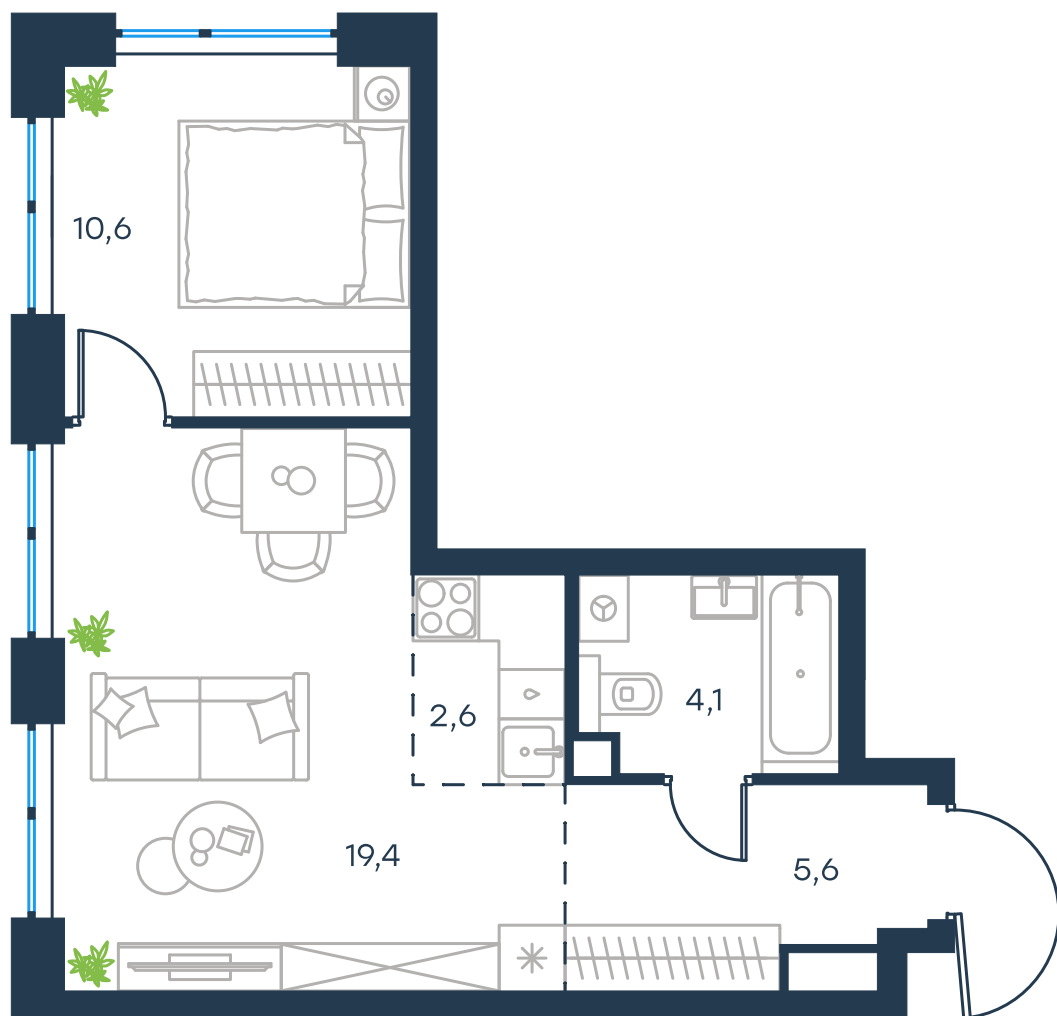
1-комнатная квартира.
Общая площадь – 39,0 м²



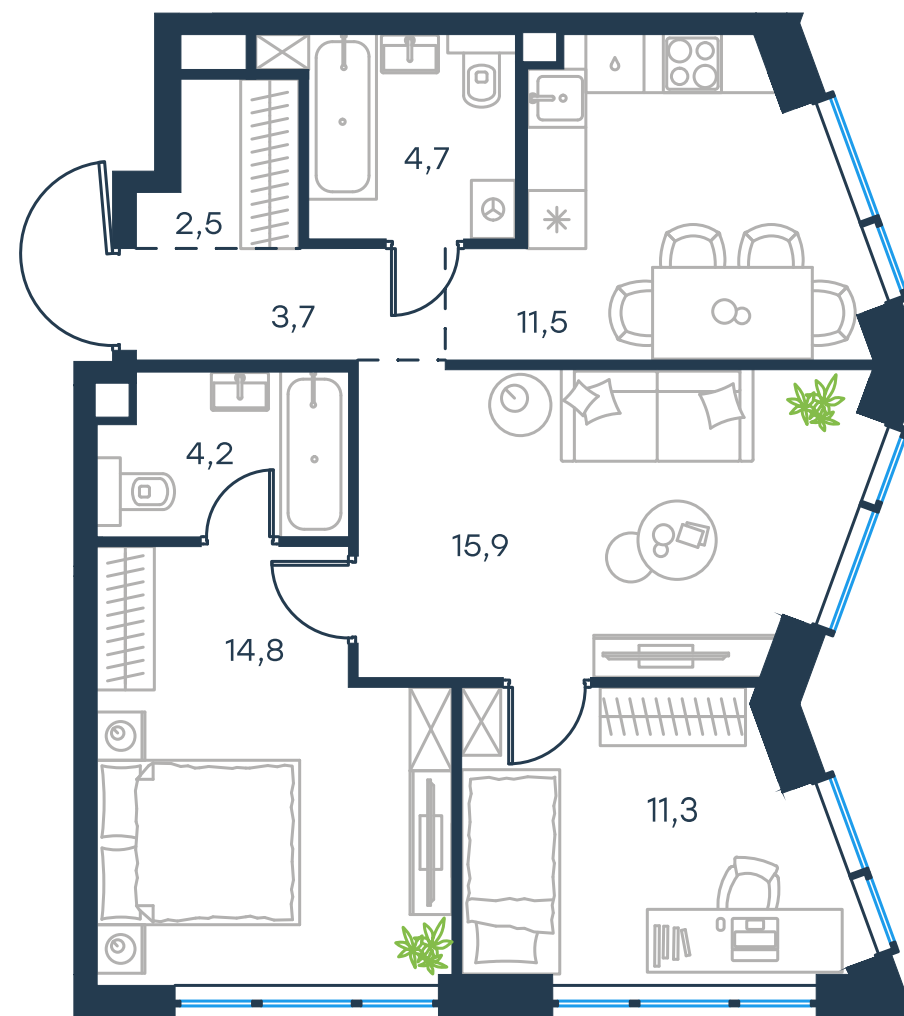
Указана проектная площадь. Окончательная площадь будет уточнена по результатам обмеров БТИ.

Примеры планировочных решений

2-комнатная квартира евроформата.
Общая площадь – 42,3 м²



3-комнатная квартира с мастер-спальней.
Общая площадь – 68,6 м²



Указана проектная площадь. Окончательная площадь будет уточнена по результатам обмеров БТИ.

Редкие форматы

Для тех, кто любит нестандартные решения, мы предусмотрели различные варианты планировок.

В этапах 1 и 2:

- квартиры на три стороны света,
- пентхаусы с огромными окнами и высокими потолками.

В этапах 3 и 4:

- квартиры с высокими потолками,
- квартиры с окнами в пол,
- квартиры с окном в ванной,
- квартиры с угловым остеклением.

Такие форматы дадут ещё больше возможностей для реализации ваших дизайнерских задумок.



Квартиры на три стороны света

Квартиры на три стороны света с окнами в пол – это новый уровень вашей жизни.

Мы спроектировали такие окна в самых видовых квартирах, так как с этого ракурса открывается великолепный обзор прилегающей территории и архитектурных доминант столицы.

Ничто не мешает вам наслаждаться утренним кофе с видом на парки, скверы и Москва-Сити.



Пентхаусы

Быть на вершине во всех смыслах – возможно! Верхние этажи корпусов 1–5 полностью отданы под пентхаусы, в том числе двухуровневые со вторым светом. Всего 4–5 квартир на этаже, огромные окна и безграничный простор для творчества.

- Площадь – от 114 до 253 м².
- Высота потолков – 3,95–6,35 м.
- Окна в пол и лучшие виды на город.
- Количество спален – до 7, мастер-спальни с кабинетом и отдельным санузлом.
- Просторные кухни-гостиные до 60 м².



Квартиры с высокими потолками

На 48-м этаже корпуса 8 мы спроектировали видовые квартиры с увеличенной высотой потолков и окнами в пол.

Подобный формат и свободная планировка дадут возможность воплотить любые идеи и самые смелые дизайнерские решения, в том числе сделать из пространства двухуровневую квартиру.

6,02 м
ВЫСОТА ПОТОЛКОВ



Квартиры с окном в ванной

Что может быть лучше расслабляющей ванны с ароматной пеной при свечах? Только она же с панорамным видом на город! Почувствуйте себя звездой кинофильма, которая наслаждается апельсиновым соком и неповторимыми закатами, нежась в горячей воде.

Окно в ванной комнате – яркая акцентная деталь помещения. Её можно интересно обыграть в нестандартных интерьерных решениях и эксклюзивных планировках.



Квартиры с угловым остеклением

Главное впечатление от таких квартир – это очень эффектно!

Комната будто выходит за собственные границы и становится продолжением внешнего пейзажа, визуально увеличивая и расширяя пространство.



Отделка

Мы хотим, чтобы вы сами выбирали, как будет выглядеть ваш идеальный дом. Поэтому предлагаем два варианта отделки:

- без отделки,
- white box.



Без отделки

У вас будет полная свобода для создания интерьера по своему вкусу.

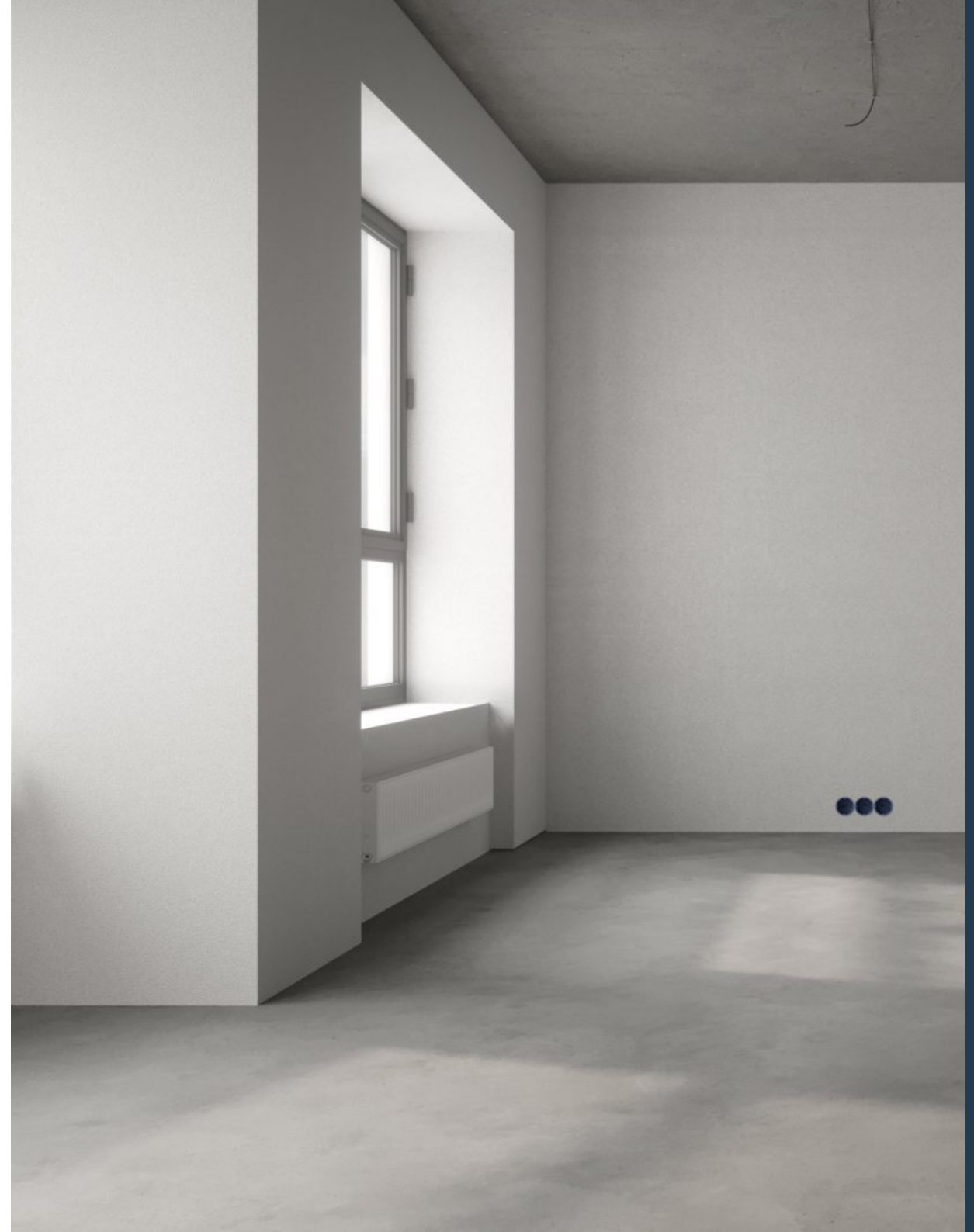
Вы сможете организовать:

- любую перепланировку,
- индивидуальную разводку электрики,
- собственный дизайн,
- предусмотреть дополнительные опции.



Отделка white box

- Никакой траты времени и нервов: все черновые работы выполняет застройщик.
- Вы выбираете стиль и финишные материалы на свой вкус.
- На 30% дешевле, чем делать ремонт самостоятельно.
- Стоимость отделки включена в договор долевого участия – её можно оформить в ипотеку.
- Отделка white box доступна в корпусах 3, 5, 10 и в первой секции корпуса 11.



Характеристики отделки white box в корпусах 3 и 5

Потолки

- Без отделки.

Стены

- Кладка межквартирных перегородок из мелкоштучных каменных материалов.
- Устройство межкомнатных перегородок из гипсокартонного листа с заполнением минераловатной звукоизоляцией. Шпатлевание стен во всех помещениях, кроме санузлов.
- Гипсовое оштукатуривание межквартирных и монолитных участков стен.
- Возведение коробов из кладки или каркасной системы с гипсокартонным листом для ограждения вертикальных стояков вентиляции и канализации с устройством проёма под сантехнический люк.
- Межкомнатные перегородки санузла возводятся из однослойной обшивки влагостойким гипсокартонным листом, без отделки.
- Отделка оконных откосов с нанесением гипсовой шпатлёвки.

Полы

- Укладка звукоизоляционных материалов.
- Устройство стяжки во всех помещениях, за исключением санузлов.
- Пол санузла с гидроизоляцией, стяжка не выполняется.

Электромонтажные работы

- Прокладка кабельной продукции до мест расположения оконечных устройств (подрозетников розеток и выключателей).
- Установка подрозетников под розетки и выключатели.
- Установка электрического щита с проектным наполнением.
- Разводка группы освещения под потолком открытым способом.
- Установка одного мастер-выключателя на группу освещения на входе.
- Устройство проходного выключателя для мастер-спален.

Двери

- Межкомнатные двери и двери в кухню, санузел и ванную не устанавливаются.
- Увеличенная высота дверных проёмов – 2450 мм.

Сантехнические работы

- Выполнение вводов трубопроводов ХВС, ГВС и канализации в санузел и кухню. Разводка по помещениям не выполняется.

Вентиляция

- Выполняется ввод воздухопроводов в санузел и кухню. Разводка по помещениям не выполняется.

Интернет, ТВ, телефон

- Выполняется ввод кабеля в зоне входной двери.

Аудио-/видеодомофон

- Выполняется ввод кабеля в зоне входной двери.

* Виды работ и материалы, указанные в детализации отделки white box, могут быть изменены или заменены на другие.

Характеристики отделки white box в корпусах 10 и 11

Стены

- Кладка межквартирных перегородок из мелкоштучных каменных материалов.
- Устройство межкомнатных перегородок из двухслойного гипсокартонного листа с нанесением гипсовой шпатлёвки. Это звукоизоляционный материал, поэтому в одной комнате почти не будет слышно, что происходит в другой.
- Гипсовое оштукатуривание межквартирных и монолитных участков стен.
- Возведение коробов из кладки или каркасной системы с гипсокартонным листом для ограждения вертикальных стояков вентиляции и канализации с устройством проёма под сантехнический люк.
- Однослойная обшивка стен санузла влагостойким гипсокартонным листом, без отделки.
- Оштукатуривание дверных откосов и устройство подоконных досок не предусмотрены. Оштукатуривание оконных откосов выполняется только в корпусе 10.

Потолки

- Без отделки.

Полы

- Укладка звукоизоляционных материалов.
- Устройство стяжки во всех помещениях, за исключением санузлов.
- Пол санузла с гидроизоляцией, стяжка не выполняется.

Электромонтажные работы

- Прокладка кабельной продукции электроснабжения до конечных устройств.
- Монтаж установочных коробов под розетки, выключатели.
- Установка электрического щита с проектным наполнением и средствами безопасности.
- Разводка группы освещения под потолком открытым способом в ПВХ-трубах.

Двери

- Установка входной металлической двери с увеличенной высотой проёма до 2250 мм.
- Межкомнатные двери и двери в кухню, санузел и ванную не устанавливаются.
- Увеличенная высота межкомнатных дверных проёмов – 2350 мм.

* Виды работ и материалы, указанные в детализации отделки white box, могут быть изменены или заменены на другие.

Лифты

Для Левел Мичуринский мы выбираем лифтовое оборудование с премиальными характеристиками, которое сочетает:

- самые современные и надёжные технологии,
- высококачественные материалы отделки кабин,
- повышенную комфортность для пассажиров.

Производители таких лифтов – лидеры отрасли. Так, в корпусах этапов 1 и 2 будут установлены лифты марки Sword, этапа 3 – марки BLT, этапа 4 – SJEC.

Предусмотрена отдельная зона сервисного лифта – погрузка/разгрузка без использования основной пассажирской группы лифтов.



Паркинг

- Трёхуровневый отапливаемый подземный паркинг в этапах 1 и 2.
- Одноуровневый отапливаемый подземный паркинг в этапах 3 и 4.
- Температура в течение всего года не опускается ниже +5 °С.
- Удобный и быстрый доступ с жилых этажей с помощью лифтов.
- Высота потолков – 2,2 м.
- Кладовые помещения на территории паркинга.

759

машино-мест
в этапах 1 и 2

521

машино-место
в этапах 3 и 4



Кладовые

Есть вещи, с которыми не хочется расставаться, но нужны они лишь время от времени. Для них мы предусмотрели индивидуальные тёплые кладовые на территории охраняемого подземного паркинга. Это идеальный вариант для хранения велосипедов, вейк-бордов, надувных лодок, горных лыж и всего того, чем вы так любите заниматься в свободное время.

Освободите полезную площадь квартиры, а мы позаботимся о том, чтобы хранение вещей ассоциировалось с удобством.

430

Кладовых в этапах 1 и 2

243

Кладовых в этапах 3 и 4



Инженерия в корпусах этапов 1 и 2

Воздух

- Чтобы кондиционеры не портили облик фасада, мы предусмотрели для них технические балконы.
- Предусмотрена прокладка фреоновых проводов и кабелей до границы квартиры.
- В лобби предусмотрена система кондиционирования в полном объёме.
- Предусмотрена система удаления теплоизбытков из межквартирного коридора.
- В квартирах – система вентиляции с естественным притоком и механической вытяжкой, предусмотрена возможность монтажа индивидуальной приточной установки.
- Отдельный воздуховод для кухни и подключения кухонной вытяжки.

Вода

- На период неизбежного отключения горячей воды мы будем включать централизованные водонагреватели.

Технологии

- Высокоскоростной Wi-Fi в лобби и на придомовой территории внутри жилого комплекса.
- Автоматизированная система контроля и учёта энергетических ресурсов.

Инженерия в корпусах этапов 3 и 4

Воздух

- Лобби оборудован системой кондиционирования, а в коридорах на жилых этажах предусмотрена приточно-вытяжная вентиляция, чтобы в любое время года вам было комфортно.
- Мультисплит- и сплит-системам отведено место на технических балконах, в части квартир в корпусе 9 предусмотрены корзины под кондиционеры на фасаде.
- В квартирах – система вентиляции с естественным притоком и механической вытяжкой. Приток свежего воздуха обеспечивается через оконные клапаны или окна.
- Для верхних этажей предусмотрены независимые вытяжные каналы с установкой бытовых вентиляторов.

Технологии

- Высокоскоростной Wi-Fi в лобби и на придомовой территории внутри жилого комплекса.
- Автоматизированная система контроля и учёта энергетических ресурсов.

Остекление

Для остекления мы выбрали высококачественное энергосберегающее стекло. Такие окна помогают сберечь тепло зимой и не перегревать квартиру летом.

Характеристика окон этапов 1 и 2

- Высота – до 2,5 м.
- Ширина – от 1,8 до 2,845 м.
- Для всех квартир предусмотрены двухкамерные стеклопакеты с алюминиевым профилем.
- Окна в пол*.

Характеристика окон этапов 3 и 4

- Высота – от 1,7 м до 2,535 м.
- Ширина – от 1,76 до 3,53 м.
- Типовые окна – двухкамерные стеклопакеты с ПВХ-профилем, Для части окон в корпусах 8, 10 и 13 предусмотрен алюминиевый профиль.
- Расстояние от пола до окна: для окон в ПВХ-профиле – 60 см, в алюминиевом профиле – 27 см или окна в пол**.

* Исключения: корпус 1 – этажи 19 и 37, корпус 2 – этаж 22, корпус 3 – этаж 20, корпус 4 – этажи 2 и 23, корпус 5 – этаж 17.

** Исключения: корпуса 8 и 10 – этаж 25.

Безопасность

- Система контроля входов на придомовую территорию, в подъезды и паркинг.
- Постоянное видеонаблюдение у входов на территорию и в подъезды, в лобби и лифтах, на детской площадке, в паркинге.
- По заявке собственнику предоставляется возможность просмотра изображения отдельных видеокамер на его мобильном устройстве.
- Вызывная панель на входах на закрытую территорию жилого комплекса.
- Абонентская связь с консьержем.
- Аудио-/видеосвязь с жителями, постом охраны, посетителями у въезда в паркинг.
- Управление видеодомофоном через мобильное приложение (вызов на мобильный телефон).
- Единый ключ доступа во внутренний двор, паркинг и лобби.
- Распознавание номеров автомобилей при въезде/выезде в/из паркинга.

Level Home

Поддерживать высокое качество жизни в Левел Мичуринский будет наш собственный сервис управления домом Level Home, который признан лучшим в России*.

Level Home – это целый комплекс услуг по эксплуатации и обслуживанию проекта: инженерные системы, охрана, уборка, консьерж-служба, озеленение и уход за территорией.

Профессиональная команда сервиса обладает более чем 20-летним опытом обслуживания домов. Сейчас в её портфеле – 11 объектов, 7 из которых – бизнес-класса.

В офисе Level Home вам помогут с любыми вопросами, как только дом будет построен.

* Лучшая управляющая компания России по версии Домиленд (2023), Лучшая управляющая компания Москвы и Московской области в комфорт- и бизнес-классах по версии Домиленд (2025).



Купите квартиру онлайн

Вам не нужно созваниваться с менеджером или ехать в офис продаж, чтобы приобрести недвижимость. Выбирайте понравившуюся квартиру в уютной обстановке с близкими и оформляйте покупку онлайн в личном кабинете.

Узнайте, как купить онлайн



О КОМПАНИИ

Level Group – один из ведущих девелоперов Москвы. Мы строим дома делюкс-, бизнес- и комфорт-класса, а также активно развиваемся в сегменте коммерческой недвижимости: строим офисы, торговые и логистические центры, технопарки.

Наши проекты для людей, которые ценят эстетику и высокий уровень качества. Мы подходим к делу с практичностью и здоровым перфекционизмом.

* Исходя из количества подписанных ДДУ в 2024 г. в пределах Старой Москвы по данным исследования риелторской компании «Метриум».



13
проектов
в реализации

Топ-3
застройщиков
Москвы*

Наши проекты. Жилая недвижимость



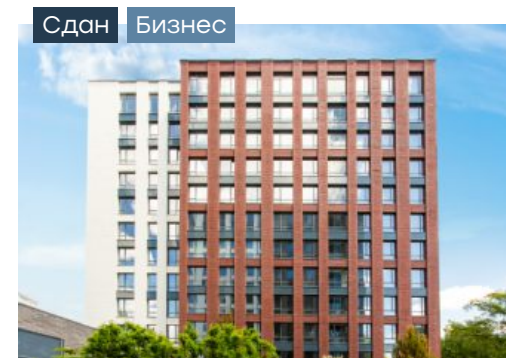
Левел Академическая



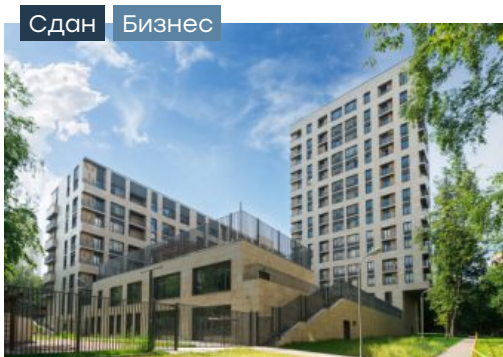
Левел Бауманская



Левел Амурская



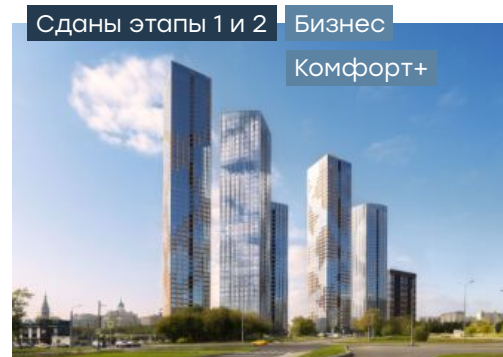
Левел Донской



Левел Кутузовский



Левел Лесной



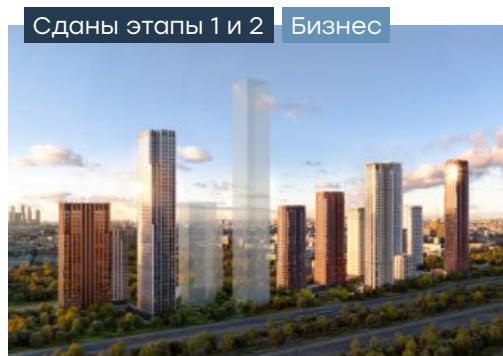
Левел Мичуринский



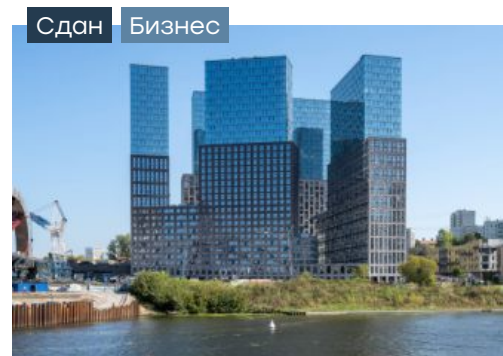
Левел Нагатинская



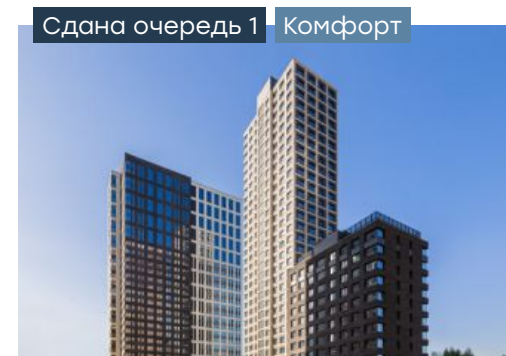
Левел Павелецкая



Левел Павелецкая Сити

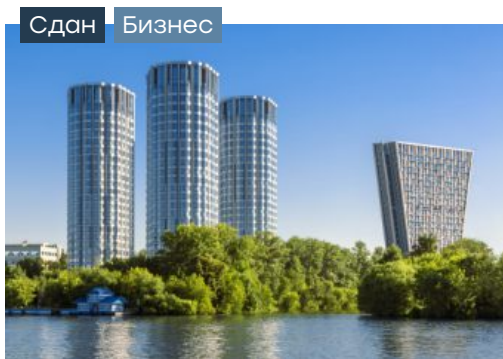


Левел Причальный



Левел Селигерская

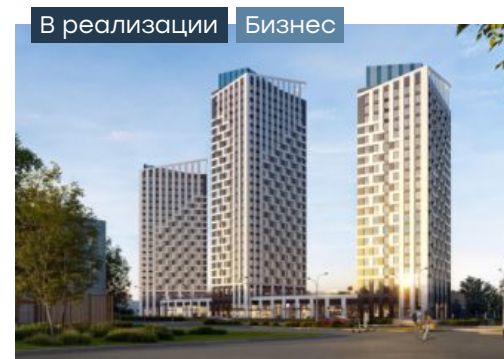
Наши проекты. Жилая недвижимость



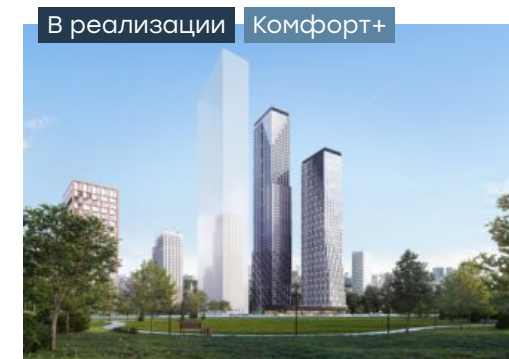
Левел Стрешнево



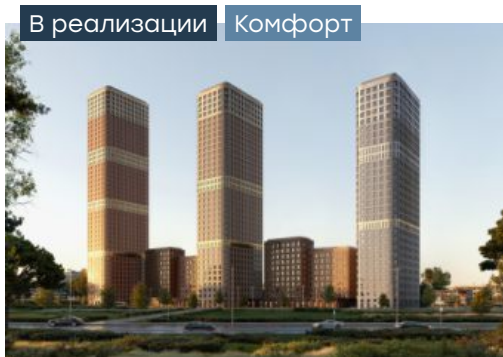
Саввинская 17



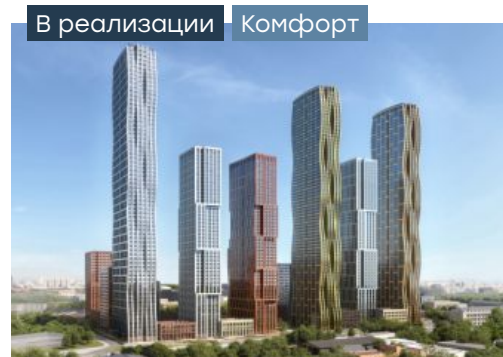
Левел Войковская



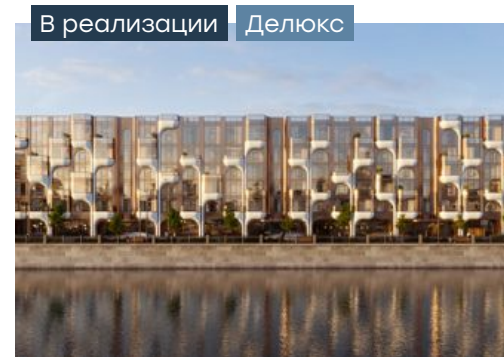
Левел Звенигородская



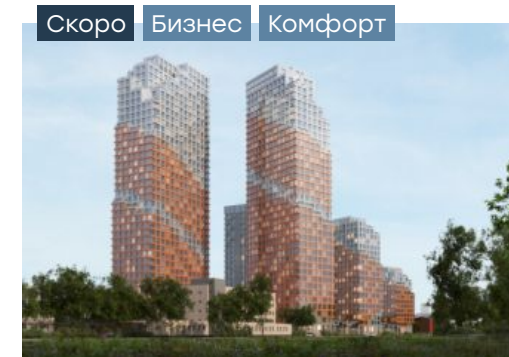
Левел Нижегородская



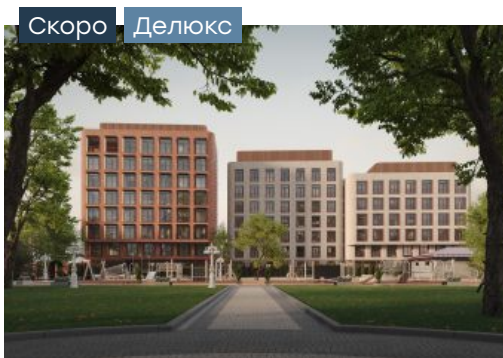
Левел Южнопортовая



Саввинская 27



Левел Свободы



Успенский 5

Наши проекты. Нежилая недвижимость



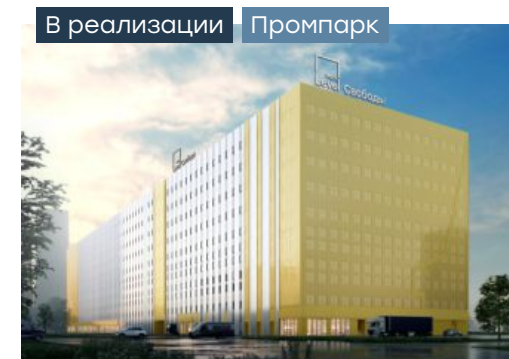
Бизнес-центр Wall Street



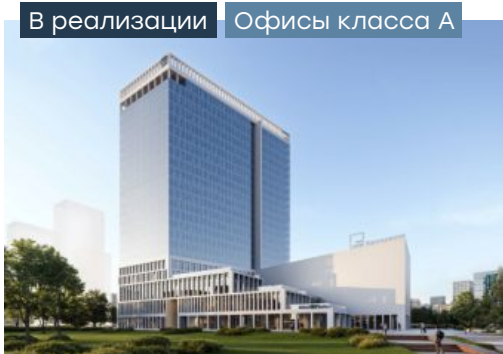
Школа «Летово»



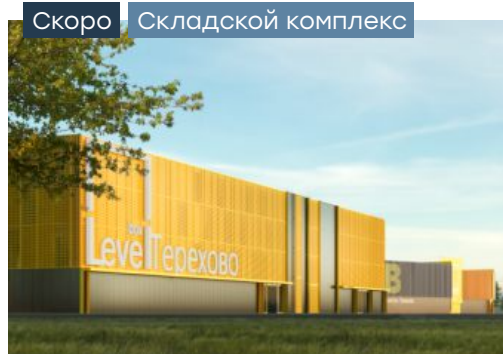
Школа «Летово Джуниор»



Level work Свободы



Level work Воронцовская



Level box Терехово



Level work Нижегородская

Контакты

Офис продаж

Москва, Озёрная улица, 1

Телефон

+7 495 085-80-53

Работаем ежедневно
с 09:00 до 21:00

Сайт

Level.ru

Мы в телеграм





Жить на новом уровне

Застройщик – ООО СЗ «БазисИнвест». Проектная декларация – наш.дом.рф.
Все материалы, включая фото- и CG-изображения, приведенные в настоящем буклете, носят исключительно ознакомительный характер и ни при каких условиях не являются публичной офертой, определяемой положениями ст. 437 ГК РФ, не содержат точного и полного описания и характеристик объектов и могут быть изменены. 20.01.2026.